

Canon

Delighting You Always

感动常在 **佳能**

多功能数码复合机 iR 2018i/2022i



代理商: 杭州日佳科技有限公司

电话: 0571-28812008 56771129


详情请登录 <http://www.canon800.com>



Canon优秀员工
——销售经理



佳能 亦得到!

iR 2018i/2022i 

iR 2018i/2022i 

彩色多元发送 灵感瞬间传递

现代商务中,沟通日益频繁也日趋重要,如何快速、便捷的沟通也成为日常办公考虑的重点。佳能 iR 2018i/2022i数码复合机不但提供了更快更高效的复印、打印、传真功能,还标配彩色扫描及彩色多元发送功能,让您的商务灵感可以快速超越空间局限,在每一个办公环节精彩还原。



代理商:杭州日佳科技有限公司
电话:0571-28812008 56771129
详情请登录 <http://www.canon800.com>



多功能数码复合机
iR 2018i/2022i
小型工作组常规作业, 优质低成本



*彩页中出现的机器图片装配了相应的选购件, 具体事宜请咨询销售人员。



代理商: 杭州日佳科技有限公司
电话: 0571-28812008 56771129
详情请登录 <http://www.canon800.com>



Color Scan & Send 彩色扫描 多元发送



● 彩色扫描, 出色表现不折不扣

彩色电子文件在日常办公、商务往来与竞争中成为重要手段, 也为现代商务注入了更多活力。因此, iR 2018i/2022i标配TWAIN扫描驱动的“Color Network ScanGear”彩色拉式扫描, 扫描图像更精准细致, 扫描后的图像可轻松完成编辑, 因而成为有少量彩色扫描需求的部门或工作组的完美工具。

● 彩色多元发送功能, 全方位延伸的商务触角

纸张文件经扫描后, 可根据用户需求直接发送到电子邮件、Super G3传真、互联网传真(I-FAX)、FTP文件服务器、PC共享文件夹等多种不同终端。信息在瞬间被传递、共享, 同时降低了通信费用及纸张费用。此外, 由于文件可直接发送到个人电子邮件地址等终端, 更能确保信息的准确安全。



● 佳能独有的高压压缩PDF技术

PDF高压压缩技术, 可将扫描后的彩色或过大的电子文件转化为原文件十分之一大小, 并能最大程度的减少文件质量所受损失, 从而解决了因文件过大造成的无法传送或费时耗力的问题。

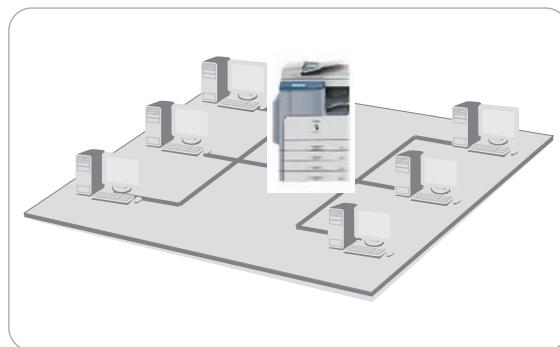


Network Print 网络打印 精彩延伸



● 标配网络打印功能, 资源自由共享

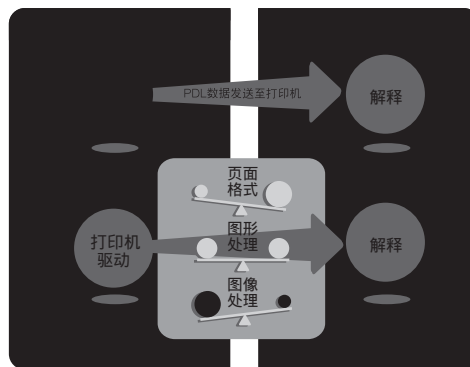
iR 2018i/2022i标配网络打印功能, 可直接接入公司内部网络, 所有接入网络的电脑都能直接进行打印作业, 更便捷高效, 资源价值得以充分挖掘。



标配网络打印

● 佳能最新UFR II LT打印技术, 全程高速高质

新一代的快速打印数据处理技术UFR II LT, 将打印数据处理合理分担给电脑和打印机, 借助电脑速度和内存优势, 协调打印机工作, 实现了每分钟18页/22页高速、高品质输出。另外, 通过使用打印卡选购件, 可以支持PCL打印语言。



UFR II打印处理技术

● 真正1,200dpi高精度超清晰打印

使用UFR II LT打印技术, iR 2018i/2022i能够实现真正的1,200dpi × 1,200dpi高精度激光打印, 输出的文本、图像更清晰, 灰度层次更丰富。



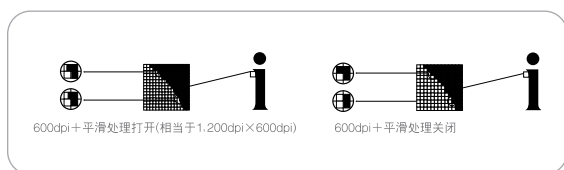


Digital Copy 数码复印 优质高效



● 超平滑处理技术 实现高画质数码复印

佳能领先的数码科技在复印领域大显身手 相当于1,200dpi x 600dpi的高分辨率能够精确捕捉文件的细节 并可通过自动或手动调节曝光度 细小文字清晰可见 图像图形层次鲜明。



● 选配双面组件 实现高速双面输出

iR 2018i/2022i标配双面自动输稿器 可以对文件进行批量自动双面扫描 更快捷高效。此外 加装双面组件-B1后 自动高效完成节约纸张的双面输出。

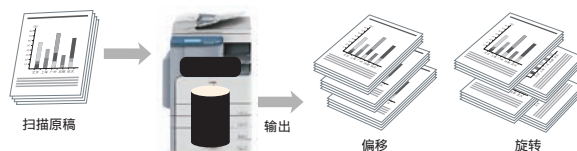


双面复印

● 智能灵活的数码复印功能

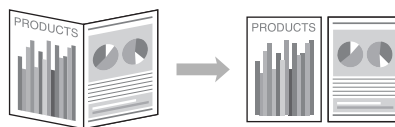
省力

只需对原文件进行一次扫描 就能复印输出多套文件 并且可将成套输出的文件按要求分类 避免人工分类文件的麻烦 提高效率 其中旋转分套方式 为使用者提供了方便的选择。



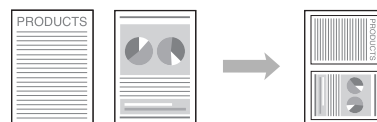
省时

两页分离技术可实现书本、手册文件一次扫描 两页输出 节省时间。



省成本、省空间

大容量内存为多样化输出处理提供可能 如二合一复印、四合一复印 减少纸张消耗 省钱又环保。



二合一复印

代理商: 杭州日佳科技有限公司
电话: 0571-28812008 56771129
详情请登录 <http://www.canon800.com>

Advanced Design 人性设计,实用贴心



● 安全管理功能,可靠安心

全中文远程用户界面,远程管理轻松简单
使用网络内任意一台电脑,只需在网络浏览器内输入机器的IP地址,就可以启动中文远程用户界面,查看机器当前状态等信息。

部门ID管理和控制卡,全程管控
部门ID管理通过建立各个部门的ID及密码,对部门的复印、打印等工作进行限制。配合读卡器和控制卡*,部门管理功能使用起来更加方便。

*实现此功能需选配读卡器-E1及读卡器附件-D2



部门ID管理和控制卡

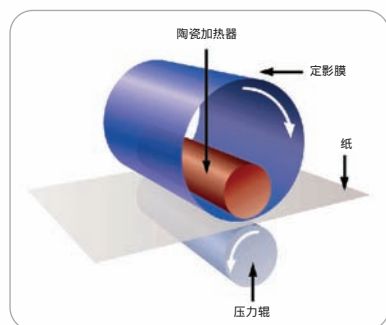
● 更优化的机身设计,更优异的纸张处理技术

内部优化设计让iR 2018i/2022i在外形上更加紧凑。采用主机中央排纸的无翼型设计,有效节省了办公空间;选配内置式分页装订处理器-U2后,在不增加任何占地空间情况下可对输出文件进行自动角落装订。



● 独有的按需定影技术,超低耗电量

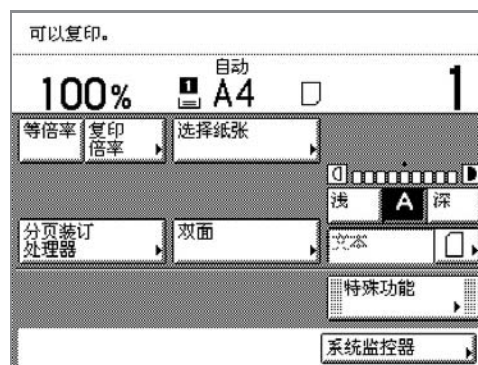
不同于传统定影方式,佳能独有的专利技术“按需定影技术”,只有在纸张通过时才进行加热,耗电量仅为原来的1/4。预热时间仅为26秒,睡眠模式恢复时仅用1秒,无需等待。



即时定影

● 全中文液晶触摸屏,易学易用

iR 2018i/2022i在操作上采用大型液晶触摸屏,全中文操作菜单,各种功能及设定简洁直观,手指轻轻一触,进行多种作业一点不难。



全中文液晶触摸屏

● 长寿命感光鼓、大容量供纸,工作一气呵成

感光鼓寿命达到6.1万页,供纸容量最多达1,080张*,面对庞杂工作再也不用为频繁更换耗材而担忧。

*需选配相关纸盒及纸盒组件。

● 符合能源之星等环保要求

能源之星标准是为开发和推广节能办公设备所设定的国际标准,佳能iR 2018i/2022i符合这一标准。此外,佳能是在同行业中率先将应对欧洲环保标准RoHS指令的产品投放市场的厂商之一,设备中不含铅、汞、镉等有害物质,对人体安全无危害。



作为美国ENERGY STAR®合作伙伴,佳能公司确保产品符合能源之星的节能要求。



代理商:杭州日佳科技有限公司
电话:0571-28812008 56771129
详情请登录 <http://www.canon800.com>

iR 2018i/2022i 规格表

复印及主要规格			
复印/打印方式	间接静电复印		
感光材料	OPC		
显影系统	干式单组分显影		
定影系统	按需定影方式		
内存	标配	256MB	
预热时间	主机电源打开时	26秒	
	睡眠模式恢复时	1秒	
最大原稿尺寸	297mm × 432mm		
首页输出时间	6.9秒以内		
灰度等级	256级		
分辨率	扫描	600dpi × 600dpi	
	复印	1,200dpi(等效) × 600dpi	
	打印	真正1,200dpi × 1,200dpi	
复印倍率	固定倍率	50%、70%、81%、86%、115%、122%、141%、200%	
	手动缩放	50%~200%(以1%为单位)	
连续输出速度	iR 2018i	18页/分钟(A4)	
	iR 2022i	22页/分钟(A4)	
连续复印张数	1~99张		
供纸量	iR 2018i	标准	250张 × 1(前置式纸盒)+80张(手送纸盘)
		最大	250张 × 4(前置式纸盒)+80张(手送纸盘)
	iR 2022i	标准	250张 × 2(前置式纸盒)+80张(手送纸盘)
		最大	250张 × 4(前置式纸盒)+80张(手送纸盘)
纸张尺寸	纸盒	A3~A5、8K、16K	
	手送纸盘	A3~A5R、8K、16K、非标准尺寸和信封	
纸张厚度	纸盒	64~90g/m ²	
	手送纸盘	64~128g/m ²	
出纸托盘容量	250张(A4)		
电源	220~240 V AC + -10%, 50/60Hz		
最大功耗	1.5kW		
主机尺寸(宽 × 深 × 高)	iR 2018i	622mm × 676mm × 672mm	
	iR 2022i	622mm × 676mm × 757mm	
主机安装空间(宽 × 深)	920mm × 676mm(安装有输稿器并且手送纸盘拉出时)		
重量	iR 2018i	约47.0kg	
	iR 2022i	约53.0kg	

双面自动输稿器(标配)	
输稿速度	20张/分钟(A4 80g/m ²)
原稿尺寸	A3~A5R、8K、16K
原稿厚度	52~105g/m ²
原稿托盘容量	50张(A4 80g/m ²)

打印规格	
UFR II LT网络打印(标配)	
打印分辨率	真正1,200dpi × 1,200dpi
打印语言	UFR II LT
接口	100BASE-TX/10BASE-T、USB2.0高速
网络协议	TCP/IP
系统环境	Microsoft Windows® 98/Me/2000/XP/Vista、Server 2003、Macintosh® OS(10.2.8或以上)
PCL网络打印组件-W1(选配)	
打印分辨率	1,200dpi(等效) × 600dpi
打印语言	PCL5e、PCL6
内置字体	PCL 80种缩放字体 2种ORC字体、10种位图字体
接口	100BASE-TX/10BASE-T、USB2.0高速
网络协议	TCP/IP
系统环境	Microsoft Windows® 98/Me/2000/XP/Vista、Server 2003

扫描规格(标配)	
扫描方式	拉式 推式
色彩方式	黑白 彩色
扫描分辨率	最大600dpi × 600dpi
文件存储格式(推式)	JPEG、TIFF、PDF、高压PDF

传真规格(选配)	
Super G3传真卡-AA1	
适用线路	公用电话线路、1条线路
调制解调速度	Super G3(最大33.6kbps)
数据压缩方式	MH、MR、MMR、JBIG
传输速度	大约3秒/页(ECM-MMR)

其它主要选购件		
分页装订处理器-U2		
托盘数量	1个	
托盘容量	不分套或分套模式	770张(A4)
	装订模式	30套
最大装订张数	50张(A4)	
装订位置	角落	
双面组件-B1		
纸张尺寸	A3~A5R、8K、16K	
纸张厚度	64~90g/m ²	
内置式双路托盘-E2		
托盘数量	2个(包括一个主机托盘)	
托盘容量	100张(A4, 80g/m ²)	
单纸盒组件-P2(仅适用于iR 2018i)		
纸张容量	250张 × 1(80g/m ²)	
纸张尺寸	A3~A5、8K、16K	
纸张厚度	64~90g/m ²	
双纸盒组件-Q2		
纸张容量	250张 × 2(80g/m ²)	
纸张尺寸	A3~A5、8K、16K	
纸张厚度	64~90g/m ²	

耗材	
墨粉	NPG-28墨粉
感光鼓	NPG-37感光鼓
佳能复印纸	A4 70克复印纸 A3 70克复印纸 A4 80克复印纸 A3 80克复印纸

- Microsoft® 和 Windows® 是微软公司及其国外子公司的注册商标。
- 其它所有产品名称和标识是各生产厂家的商标或注册商标。
- 上述产品技术规格若有变更恕不另行通知。



Delighting You Always

中国总部 · 佳能(中国)有限公司

地址：中国北京市东城区金宝街89号金宝大厦15层 电话：(010) 8513 9999 邮政编码：100005

北京分公司 电话：(010) 8513 9999
沈阳分公司 电话：(024) 2281 2271
西安分公司 电话：(029) 8720 3368
天津分公司 电话：(022) 8386 6866
济南分公司 电话：(0531)8602 3225
大连分公司 电话：(0411)8360 8850

郑州分公司 电话：(0371)6771 9800
青岛分公司 电话：(0532)8197 9299
上海分公司 电话：(021) 6391 6500
武汉分公司 电话：(027) 8732 2829
杭州分公司 电话：(0571)8790 1418
南京分公司 电话：(025) 8473 2929

广州分公司 电话：(020) 3813 3388
成都分公司 电话：(028) 8620 3909
深圳分公司 电话：(0755)8828 5205
重庆分公司 电话：(023) 6373 7273

请恕佳能
对因使用非佳能
原装耗材及零配件
而导致的机器
故障不承担任何
保修责任



代理商：杭州日佳科技有限公司
电话：0571-28812008 56771129
详情请登录 <http://www.canon800.com>

佳能维修
网络店

当您需要售后服务时，敬请访问佳能(中国)主页，
拨打佳能热线中心电话或与就近的佳能维修网络
店取得联系。

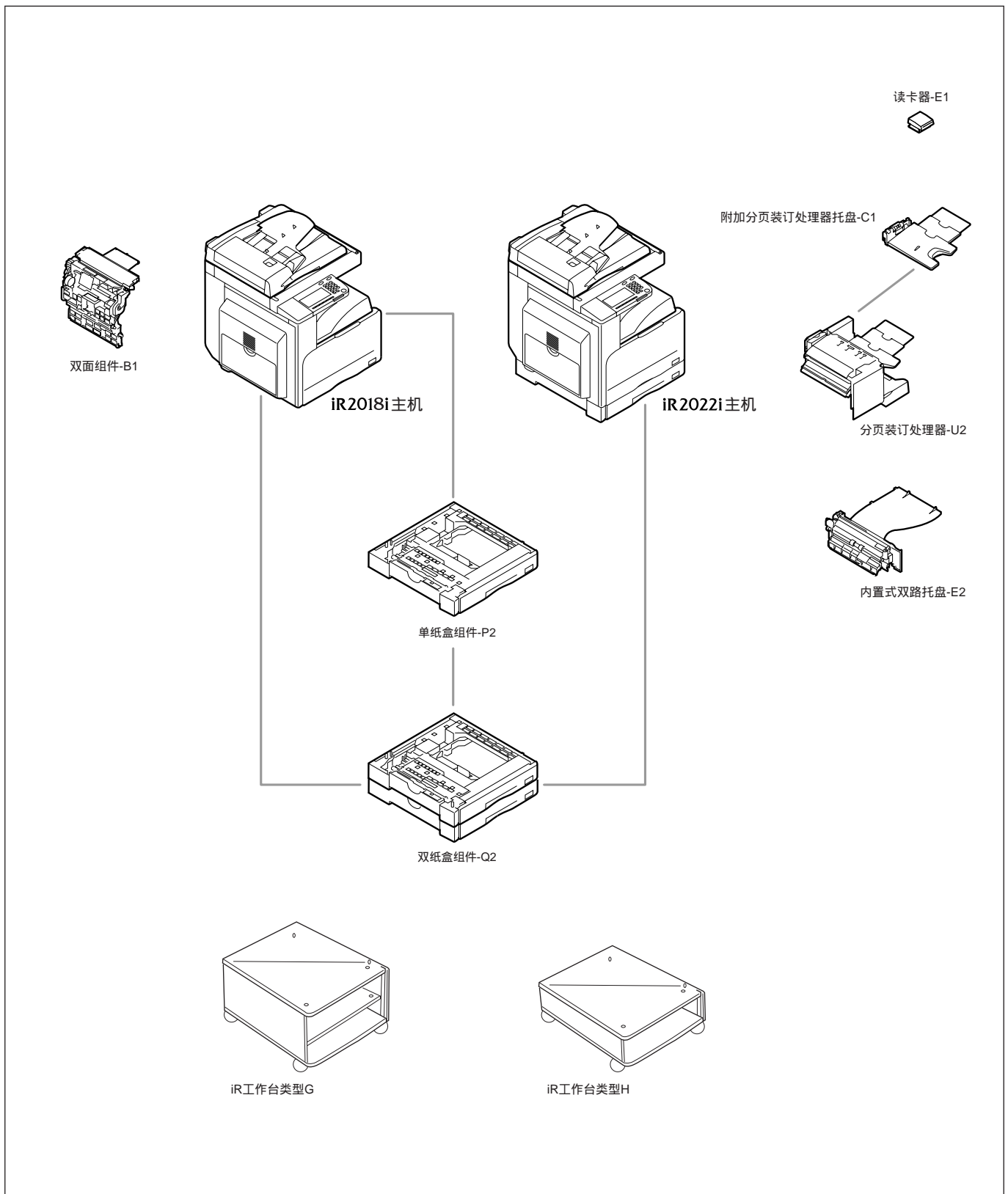


作为美国ENERGY STAR®合作伙伴，
佳能公司确保产品符合能源之星的节能要求。

功能选项 商品名称	复印	复印
	网络打印	网络打印
	彩色网络扫描	彩色网络扫描
	彩色发送	彩色发送
		传真
基本配置		
iR 2018i/2022i主机 双面自动输稿器		

选配件		
	功能特点	备注
Super G3传真卡-AA1		
双面组件-B1	实现自动双面复印和打印输出	置于主机身内
分页装订处理器-U2	实现自动角落装订	不能和内置双路托盘-E2同时使用
内置式双路托盘-E2	实现两路出纸	不能和分页装订处理器-U2同时使用
附加分页装订处理器托盘-C1	实现两路出纸	安装在分页装订处理器-U2之上
PCL网络打印组件-W1	使用PCL6、PCL5e打印语言打印	
单纸盒组件-P2	提供250张的供纸量	仅用于iR 2018i
双纸盒组件-Q2	提供250张×2的供纸量	用于iR 2018i/2022i
iR工作台类型G		用于配置有1个或2个纸盒时
iR工作台类型H		用于配置有3个或4个纸盒时
条形码打印组件-B1	可进行条形码打印	前提必须加装PCL网络打印组件-W1
读卡器-E1	可自动执行部门使用管理	根据所管理的部门数量,需选择相应数量的控制卡; 必须加装读卡器附件-D2
读卡器附件-D2		使用读卡器-E1时必须配置
控制卡套1	包含30张卡,可对第1至30号部门进行管理	用于读卡器-E1
控制卡套2	包含70张卡,可对第31至100号部门进行管理	用于读卡器-E1
纸盒加热器-34	必要时对纸盒进行加热	必须加装加热组件-H1
纸盒加热器附件-E1	置于纸盒底部单独单元,加速加热速度、均匀度	必须与纸盒加热器-34、与加热组件-H1同时使用
读稿器加热器-D1	必要时对读稿器进行加热	必须加装加热组件-H1
加热组件-H1		使用纸盒加热器-34或纸盒加热器附件-E1或读稿器加热器-D1时必须配置
电源组件-Q1	满足必要的供电需求	选购双纸盒组件-Q2,分页装订处理器-U2时必须配置

耗材	功能特点	备注
NPG-28 墨粉	印量约8,300页(A4, 6%覆盖率)	随机附带一支
NPG-37 感光鼓	印量约61,000页	随机附带一支
装订针-J1	角落装订用针, 5,000支×3	用于分页装订处理器-U2
佳能A4 70克复印纸	一箱5包, 一包500张	
佳能A3 70克复印纸	一箱5包, 一包500张	
佳能A4 80克复印纸	一箱5包, 一包500张	
佳能A3 80克复印纸	一箱5包, 一包500张	



代理商: 杭州日佳科技有限公司
电话: 0571-28812008 56771129
详情请登录 <http://www.canon800.com>

Canon

Delighting You Always