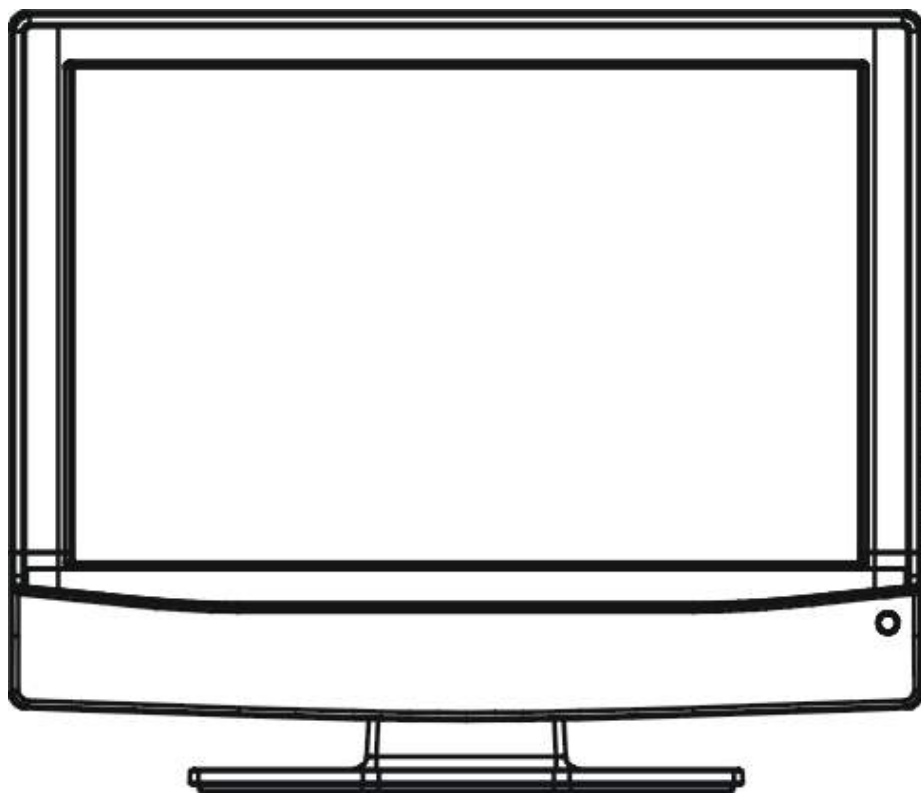


26寸长虹 TV维修手册



LT2657 中文维修手册仅用于维修参考

目录	
1. 安全与注意事项	2
1.1 安全注意点.....	2
1.2 操作使用注意.....	2
1.3 存储注意事项.....	2
1.4 高压警告.....	2
2. 液晶电视规格	3
2.1 基本规格.....	3
2.2 LCD TV 描述.....	4
3. 操作说明及调整	5
3.1 遥控器说明.....	5
3.2 控制面板.....	6
3.3 菜单功能.....	7
4. 连接介绍	12
4.1 外部设备连接方式介绍.....	12
4.2 输入/输出接口介绍.....	14
4.3 工厂预设模式.....	14
5. 故障处理流程	15
6. 拆装流程图	20
7. 白平衡调整	26
8. BOM	26
9. PCB Layout	42
9.1 主板	42
9.2 电源板	45
9.3 遥控板	48
9.4 按键板	48
10. 电路图	49
10.1 主板.....	49
10.2 电源板.....	57
11. TV电气方框图	58
12. TV爆炸图	59

1. 安全与注意事项

1.1 安装注意点

- (1) 请不要用力压或擦、刮液晶表面，不要随意用手触摸显示器的表面。
- (2) 当显示器表面被弄脏了，请用药棉或柔软的棉布轻轻擦拭。
- (3) 当有水滴或其它带粘性污染屏幕时请立即擦拭，它可能造成显示器表面或显示器色彩的变化。
- (4) 请不要使显示器受强烈的外力震动。

1.2 操作使用注意点

- (1) 移动显示器之前请拔掉电源接线。
- (2) 请不要改变主板的原先设置，如果被调整亮度不符合白平衡的规格。
- (3) 请注意长时间的使用的辐射在常温比低温要大。
- (4) 请注意在长时间显示同一个画面后关机原来的图象信息可能还保持在上面。
- (5) 避免手机对TV影响，以免损坏TV。

1.3 存储注意事项

- (1) 当你长时间存储时请保持在 -10°C ~ $+50^{\circ}\text{C}$ 之间，不要暴露在阳光下，湿度小于85%RH。
- (2) 请不要将显示器放置在高湿度和高温环境下，例如温度： 60°C ，湿度：90%RH。
- (3) 请不要将显示器放置在低温环境下，例如低于 -10°C 以下。

1.4 高压警告

显示器高压是由电源升压板产生的，如果不注意接触到高压，可能被严重电击。

2. 液晶电视规格

2.1 基本规格

功能	26" 屏幕 分辨率WXGA (1366x768) 亮度 (500 cd/m ²) 对比度比率 (600:1) 可视角度 (水平160度/ 垂直150度)		
项目	规格		
液晶屏幕	屏幕大小	26" TFT 液晶屏幕	
	长宽比	16: 9	
	分辨率	1360x768 (XWGA)	
	显示区域(水平 x 垂直)	580.8 (H) × 328.8 (V)	
	像素间距	0.1405 x 0.4215	
	显示颜色	1620 万色	
	对比度比率	600:1	
	亮度	400 cd/m ² (TYP)	
	可视角度	160度 (水平) / 150度 (垂直)	
	响应时间	8ms (typ)	
	灯管类型 / 寿命	50000 小时	
	色温	冷色 / 暖色/标准	
PC功能	输入支持分辨率	推荐使用720x400/70Hz 640x480/60Hz 800x600/60Hz 1024x768/60Hz 1360x768/60Hz	
	声音输入	用于立体声的耳机迷你型插孔 (3.5ø)	
电视功能	电视标准	PAL B/G、D/K、I	
	视频彩色系统	PAL , NTSC	
外接输入	视频AV	RCA x 1	音频 L / R x 1
	S-VIDEO	S-Videox 1	
	分量输入YPbPr	YPbPr x 1	音频 L / R x 1
	分量输入支持模式	480i、576i、480p、576p、720p、1080i	

音频输出		音频输出: L / R	扬声器 (内置): 两个5W扬声器
			用于立体声的耳机迷你型插孔 (3.5 ϕ)
OSD 语言		中文 / 英文	
桌台支架		包括	
墙壁装配件		VESA 200 x 200 mm (规格M6mm, 整机壁挂铆钉螺纹有效长度为10mm, 要求所附壁挂螺丝深入壁挂铆钉达到8mm, 但不超过10mm)	
电源		电源	100-240V \sim 50/60Hz
		功率消耗	小于150W
屏幕倾斜度		向前/向后/旋转	前倾: $\leq 1.5^\circ$ 后仰: $\leq 2.5^\circ$
使用环境		温度	+ 5 $^\circ$ C \sim + 35 $^\circ$ C
		储存温度	- 25 $^\circ$ C \sim + 60 $^\circ$ C
		湿度	10% \sim 85%
尺寸	机身尺寸	宽 x 高 x 厚 (含底座)	674.9 x 532.1 x 211.3 (mm)
		宽 x 高 x 厚 (不含底座)	674.9 x 525 x 114 (mm)
净重		不含附件	11 Kg

2.2 LCD TV 描述

该 LCD TV 包含主板、电源板、遥控接收板以及按键板。主板和电源板含 I²C 逻辑控制总线, DDC, LCD panel 的亮度逻辑控制和通过DC-DC 转换器来提供整个主板和TTL信号给液晶模块去驱动LCD显示电路。

3 操作说明及调整

3.1 遥控器说明

电源

按此键可以打开或待机。但电视不会完全断电，处于节能状态。

睡眠

重复按这个键可以在0、15、30、45、60、90 和120 分钟之间选择进入睡眠状态。

0~9/100

用来选择电视频道

音量

按◀或▶键可以调整声音音量大小。

节目

按节目▲或▼键可以切换电视频道。

菜单

按这个键可以显示/退出菜单



静音

暂时中断声音或恢复声音。

显示

按此键显示当前输出信源和睡眠时间。

PC

(按此键会切换到电脑模式)

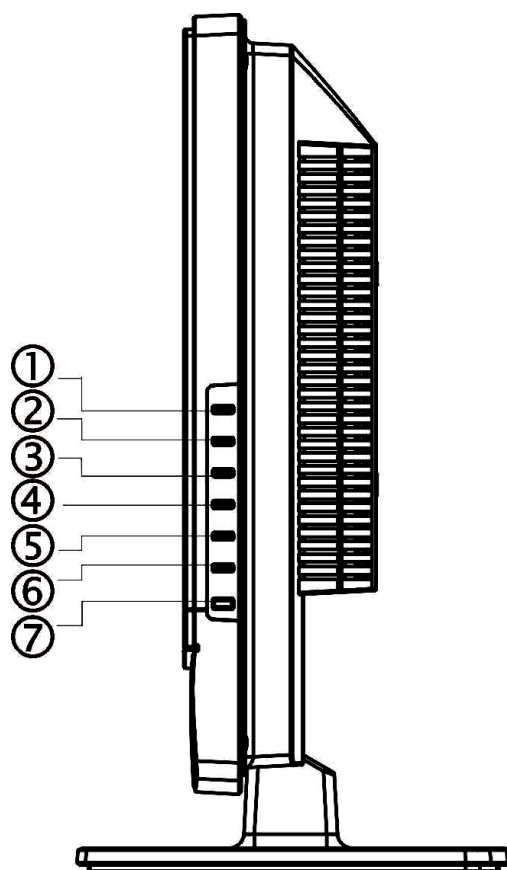
TV/AV

选择信号源：按TV/AV键用▲或▼键选择电脑输入、电视输入、视频AV输入、S-端子输入、分量输入,再用◀或▶键确认。

丽音

(本机无丽音功能)

3.2 控制面板



音量①②：音量调整；在菜单状态下，按此两键可以确认所选择的项目。

频道③④：频道切换；在菜单状态下，按此两键可以选择所要执行项目。

菜单 ⑤：打开或退出OSD菜单。

信号源 ⑥：选择不同的输入信号源。

电 源 ⑦：使本机进入或退出待机状态。

3.3 菜单功能

使用菜单

1. 按菜单按钮可以显示或关闭主菜单。
2. 使用音量-或+选择所要调整的功能选项。
3. 使用节目-或+进入子菜单或启用或调整所选择之功能。

信源菜单

按 TV/AV 按钮进入信源菜单：包括电脑、电视、视频、S-端子、分量。



主菜单

按 菜单按钮进入 OSD 主 菜单。



电视模式时可调节项目包括：影像、声音、功能、系统、搜台。

电脑模式时可调节项目包括：电脑、声音、几何、系统。

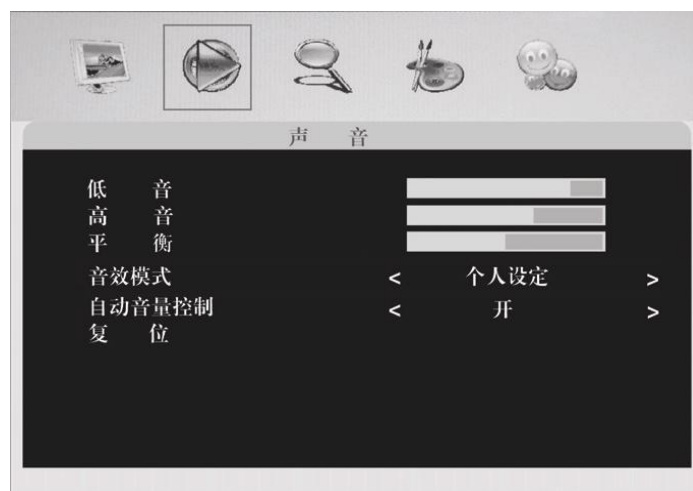
视频 AV、S-端子或分量输入时可调节项目包括：影像、声音、功能、系统。

一. 图像设置



1. 亮度、对比度调整范围为 0~100，通过调整亮度、对比度可以设定画面亮度。
2. 色调：调整范围从 0~100，通过调整此项可以改变画面颜色。（PC 模式及彩色制式为 PAL 时无该选项）
3. 饱和度：调整范围为 0~100，通过调整此项可以对画面的彩色浓度做调整。（PC 模式无该选项）
4. 清晰度：调整范围从 0~100，可以通过选择数值大小来调整画面的清晰度。（PC 模式无该选项）
5. 色温：此选项为用户提供了三种色温选项：标准、暖色、冷色。
PC 模式下多“用户模式”选项，可调节 R, G, B 三色。
6. 比例模式：有标准、全景、全屏、缩放1、缩放2五种模式，用来选择画面所占屏幕比例。（PC 模式下只有“正常模式”）
7. 图效：有标准、柔和、明亮和个人设定四种选项，用于选择画面的整体效果（PC 模式无该选项）
8. 复位：可以将影象设置内容恢复为出厂预设值

二、 声音设置(所有模式均相同)



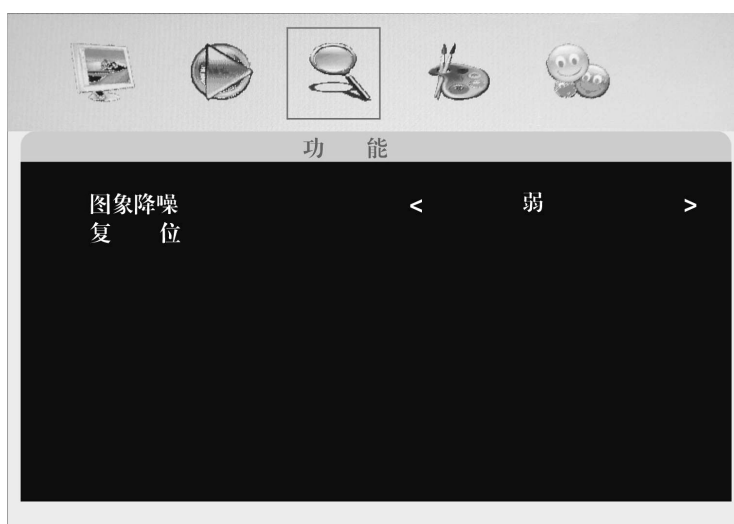
1. 低音、高音及平衡：调整范围是从 0~100。从 50~0 调整时，右声道声音慢慢减小直至消失，从 50~100 调整时，左声道声音慢慢减小直至消失。（在音效模式为个人设定时可使用）
2. 音效模式：分为标准、新闻、音乐及个人设定，选择个人设定时可调整低音、高音及平衡。
3. 自动音量控制：有“开”和“关”两种选择，预防切换模式或频道时声音变化过大。
4. 复位：可以将声音设置内容恢复为出厂预设值。

三、几何设置（PC模式下）



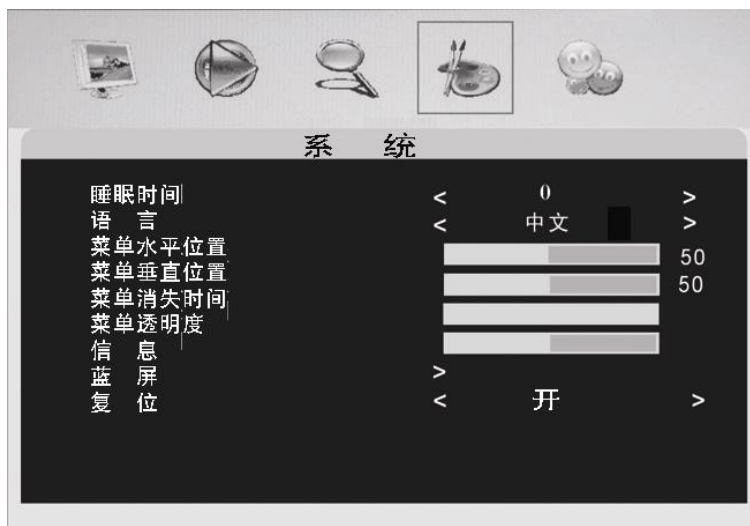
1. 场中心，行中心：调整范围是从0~100，使画面整体上下或左右移动。
2. 同步时钟或相位：调整范围是从0~100，画面整体出现抖动或毛刺时调整使用，无异常时请勿调整。
3. 自动：根据画面自动调整上面四项选项的数值。

四、功能设置（电视、视频AV、S-端子或YPbPr模式下）



1. 图像降噪：可以选择关，弱，中，强四种选项，画面出现严重噪点时选择消除噪点的强弱，强弱选择请用户根据实际画面判定，建议有轻微噪点时无需使用。
2. 复位：可以将功能设置恢复为出厂预设值。

五、系统设置



1. 睡眠时间：您可以设置电视在多长时间之后进入待机状态。时间可选项为 0、15、30、45、60、90、120 分钟。定时器从菜单消失之后开始倒计时。将睡眠时间选择为 0，即可关闭睡眠功能。在其他模式下选定时间进入 PC 模式则自动停止计时，恢复到其他模式则计时继续进行。
2. 语言：有中文、英文两个选择，用来选择 OSD 语言。
3. 菜单水平/垂直位置：调整范围从 0~100，调整菜单所处画面的位置。
4. 菜单消失时间：调整范围从 5~60 秒，调整菜单显示的时间。
5. 菜单透明度：调整范围从 0~100，调整菜单透光度。为 0 时画面将完全无法透过菜单。
6. 信息：显示当前输入信号的信息和软体版本（软体版本以实物为准）。



7. 蓝屏：当选择“开”无信号输入时，电视信源下显示为系统自带的蓝色画面，系统默认为“开”，便于用户注意到此时无信号输入。
8. 复位：可以将系统设置恢复为出厂预设值

六、搜台（以下菜单只有在电视模式才出现）



- 1.彩色制式：显示当前电视信号彩色制式（自动存储后显示为自动）
- 2.声音制式：显示当前电视信号声音制式（自动存储后显示为自动）
- 3.自动搜台：用于给用户自动搜索并存储节目功能
- 4.手动搜台：用于给用户手动搜索并存储节目。



- 5.频率：显示当前电视频道的频率并可以手动输入频率（范围 47.0MHz 到 903MHz），
- 6.微调：通过左右键来对频率微调达到您需要的效果。



7. 自动微调：可以被设定为开和关，当设定为开时，电视会对电视信号自动侦测，当信号有微弱偏移时会自动调整频道到正确位置。
8. 跳过：可以设定为开和关，当设定为开时，会屏蔽该台的电视信号，再次进行自动搜索，会解除屏蔽。

4 连接介绍

4.1 外部设备连接方式介绍

录像机

如何连接

1. 将天线连接到录像机(VCR)的 **RF IN** 接头。
2. 将另一条 RF 电缆从录像机的 RF 输出端连接到电视的天线输入端。如果您还把视频、音频线连接到视频AV输入端,则在从录像机中播放时会取得更好的影音品质。

如果您的录像机配有 S-VHS 视频插孔:

为获得更好的画面品质,请将 S端子电缆连接到电视的 S端子输入端。S端子不提供音频,所以必须通过音频线才能提供声音(AV与S端子共用一个音频输入)。

看录像机节目

1. 如果您使用连接 TV,请选择电视频道自动搜索。
2. 如果您使用连接AV,请选择**视频AV**输入。
3. 把录像带放入录像机,按**播放**按钮。

相机、摄影机和游戏机

如何连接

1. 将相机、摄影机或游戏机等连接到接头音频和视频。
2. 通过在 **S端子**和**音频**连接 S-VHS 电缆,可以使摄影机获得更佳画面品质。

如何使用

1. 选择视频 AV 或 S 端子输入。
2. 打开外部 AV 设备。

警告:如果您发现屏幕上画面滚动、颜色不正确,或没有颜色,没有画面或几种情况都有,请检查一下连接是否正确。检查一下电缆颜色是否与输入接口颜色匹配。

DVD播放机

如何连接

1. 将三条单独的分量信号线连接到DVD的分量信号 Y、Pb/ Cb和 Pr/ Cr 接头以及电视上的分量信号Y、Pb 和 Pr接头。
2. 将音频线连接到 DVD 播放机的音频输出接头和电视上的分量信号音频输入接头。

如何使用

1. 选择分量信号输入。
2. 打开 DVD 播放机

机顶盒

请将机顶盒连接到分量信号输入接头。

1. 将三条单独的分量信号线连接到机顶盒的分量信号 Y、Pb/ Cb和 Pr/ Cr 接头以及电视上的分量信号Y、Pb 和 Pr接头。
2. 将音频线 连接到机顶盒的音频接头和电视上的音频接头。

如何使用

1. 选择分量信号输入。
2. 打开液晶电视机顶盒。

警告:如果您发现屏幕上画面滚动、颜色不正确,或没有颜色,没有画面或几种情况都有,请检查一

下连接是否正确。检查一下电缆颜色是否与输入接口颜色匹配。

耳机

1. 将耳机插头插入到耳机输出插孔，插入耳机后会中断扬声器声音输出。
2. 按遥控器上的静音键关闭耳机的声音和电视的内部喇叭。
3. 按音量键调整音量大小。

提示

不要使用任何硬物刮擦屏幕，以免造成永久性损坏。

在清洁屏幕之前要拔下其电源插头。使用干净的软布擦拭屏幕和机壳，以除去电视上的灰尘。如果需要使屏幕更加清洁，可以使用干净的湿布。请勿使用液体清洁剂或气雾清洁剂。

移动电话警告

为避免画面变形和声音失真，及电视功能异常，甚至损坏电视，使用移动电话时请远离电视机。

废物处理说明

我们特别注重环保工作。这机体包含有可以回收使用的材料。

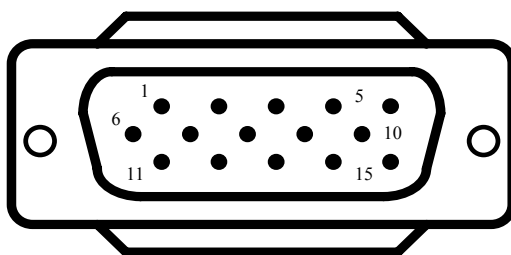
在其用完之后，专业公司可以拆除废弃的机体来生产可重复使用的材料，并最小化需处理的材料数量。

请确保按照当地的规定处理旧的机体。

4.2 输入/输出接口介绍

D-SUB 接口各引脚功能描述

引脚号	功能描述	引脚号	功能描述	引脚号	功能描述
1.	红	6.	红地	11.	数据输入
2.	绿	7.	绿地	12.	DDC-串行数据
3.	蓝	8.	蓝地	13.	水平同步信号
4.	数据输出	9.	5V	14.	垂直同步信号
5.	接地	10.	接地	15.	DDC-串行时钟

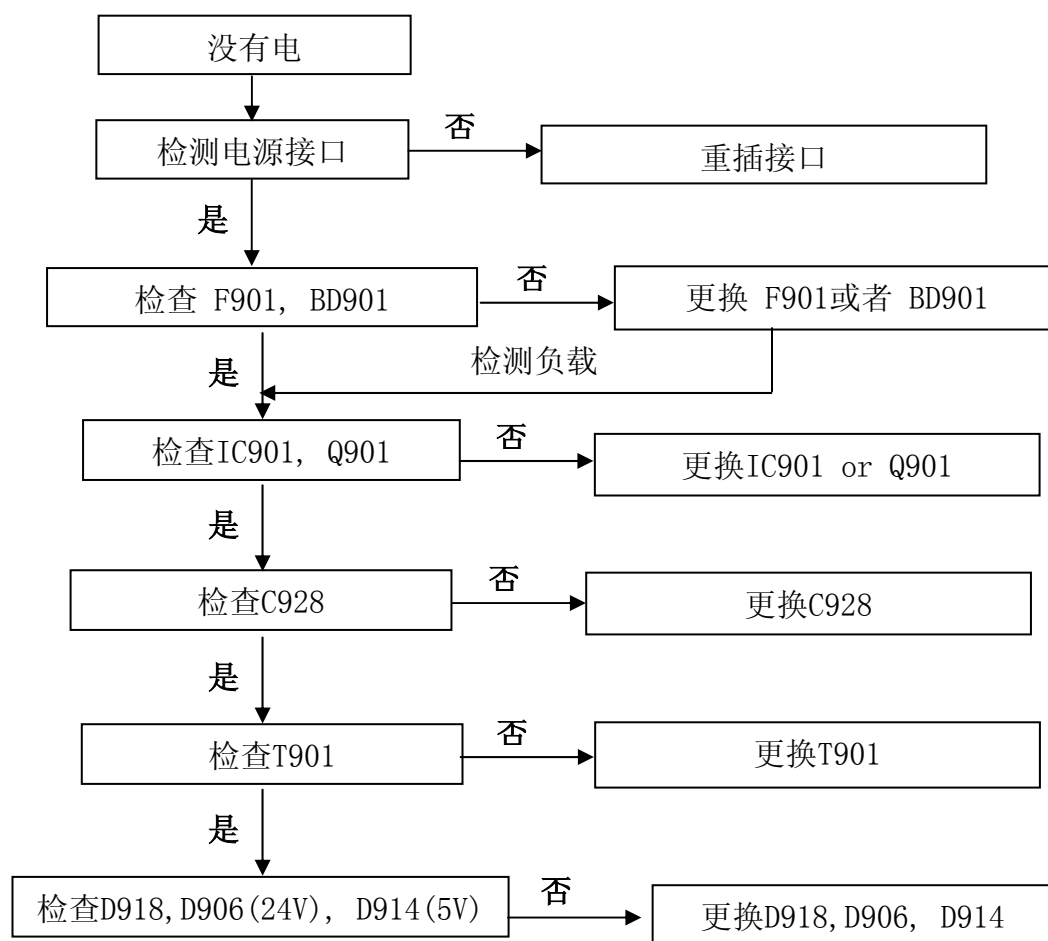


4.3 工厂预设模式

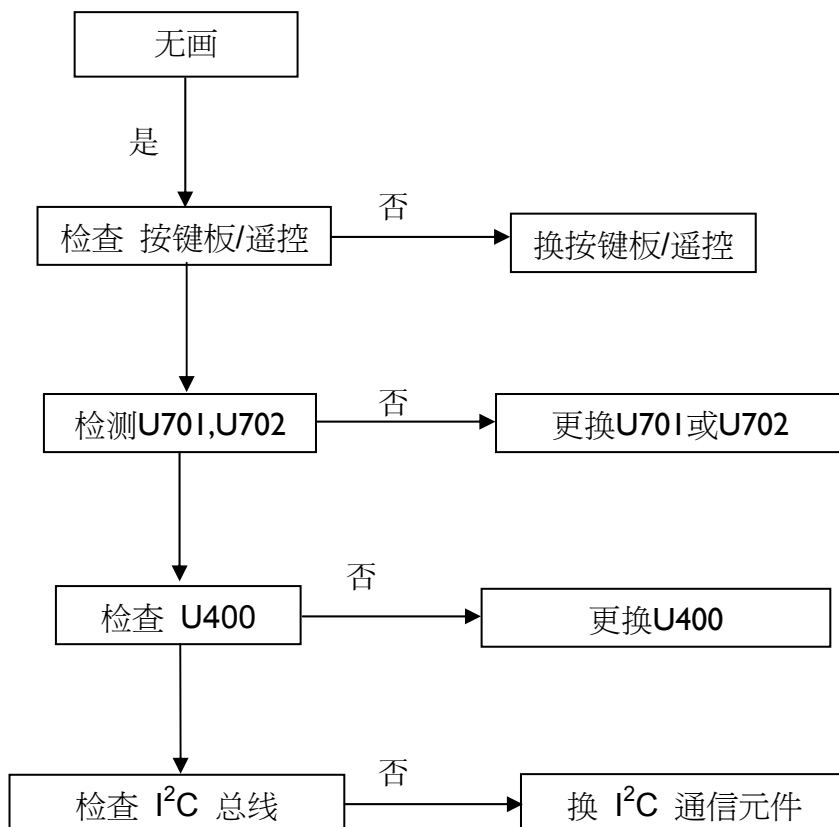
Dots × Lines	Vertical Frequency (Hz)	Horizontal Frequency (KHz)	Sync Polarity		Presence		Screen Mode FULL (15:9)
			Horizontal	Vertical	Horizontal	Vertical	
720×400	70.1	31.5	NEG	POS	YES	YES	YES
640×480	59.9	31.5	NEG	NEG	YES	YES	YES
	75.0	37.5	NEG	NEG	YES	YES	YES
800×600	60.3	37.9	POS	POS	YES	YES	YES
	75.0	46.9	NEG	NEG	YES	YES	YES
1024×768	60	48.3	NEG	NEG	YES	YES	YES
	75	60.0	POS	POS	YES	YES	YES
1360×768	60	65	POS	POS	YES	YES	YES

5. 故障处理流程

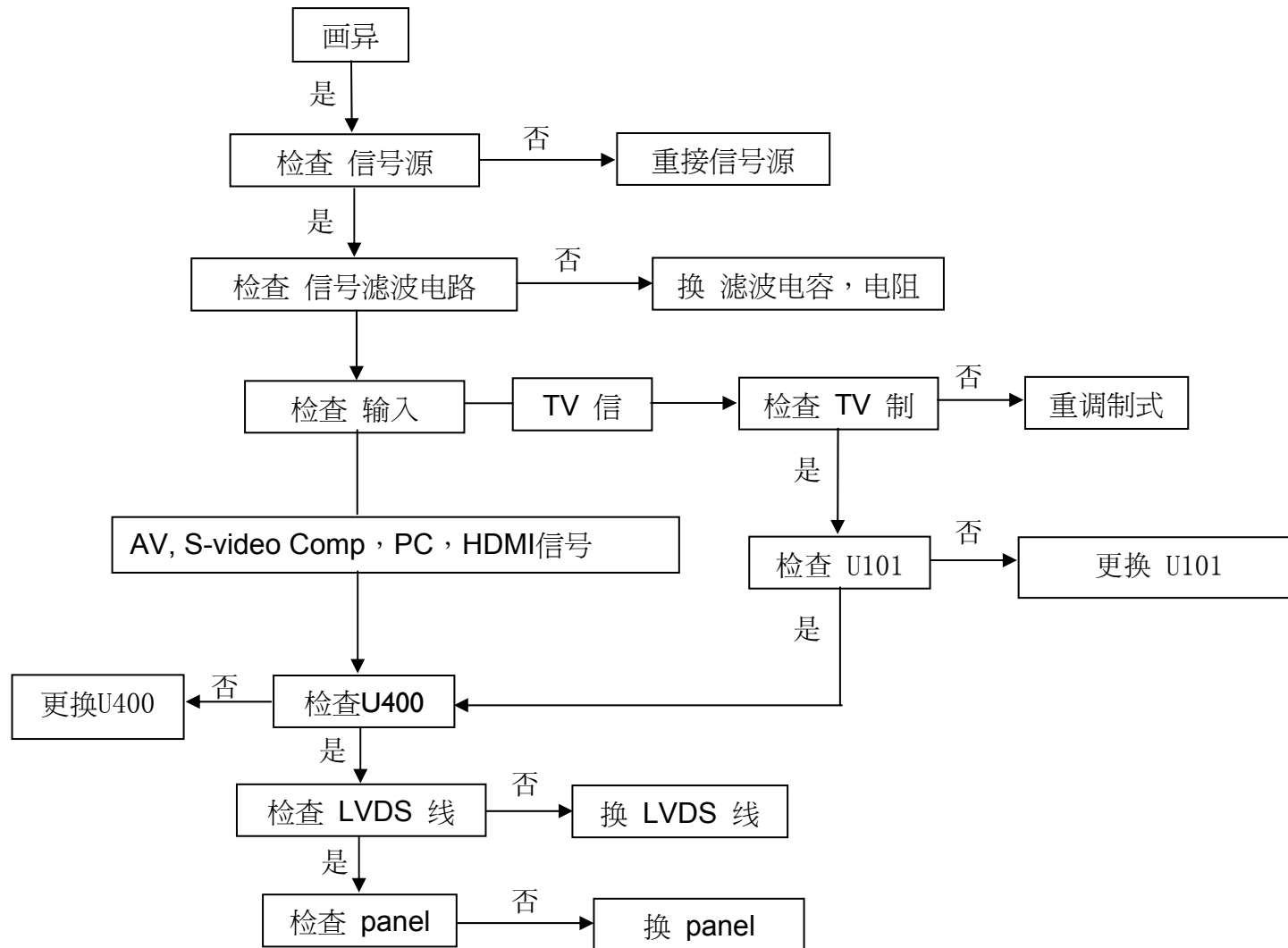
5.1. 没有电 (LED灯不亮)



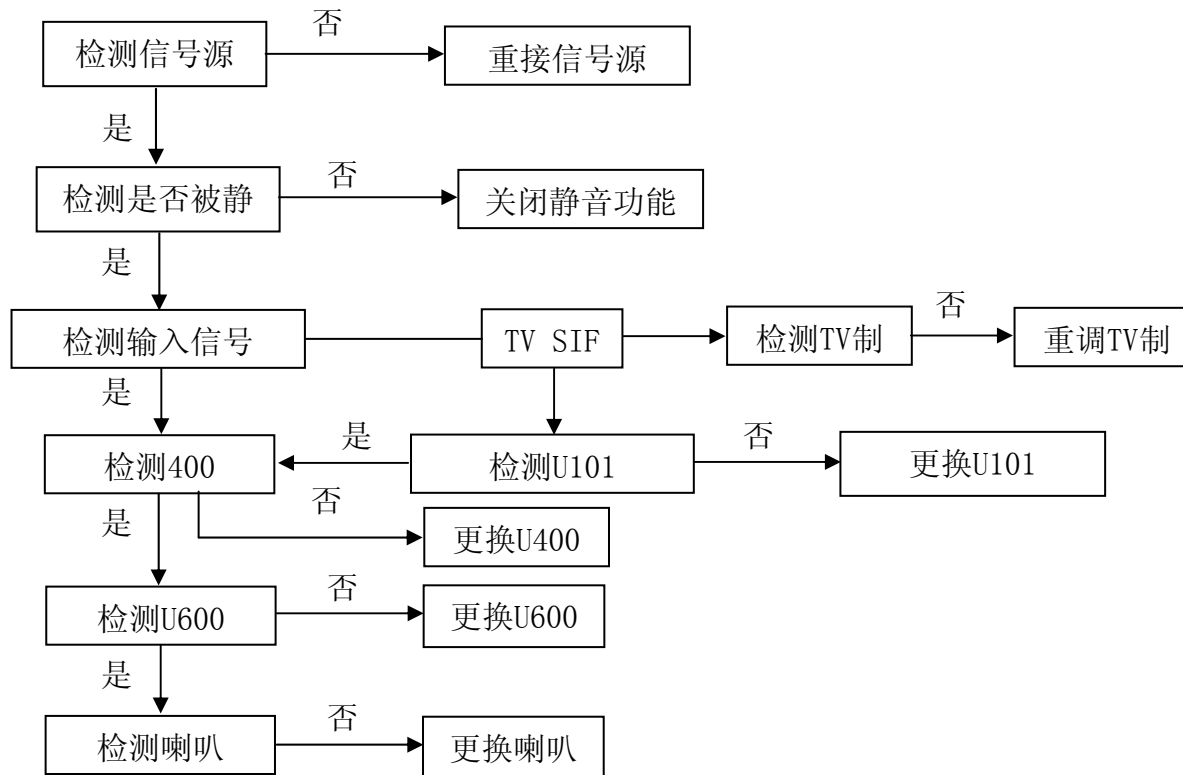
5.2. 无显示 (LED 橙灯)



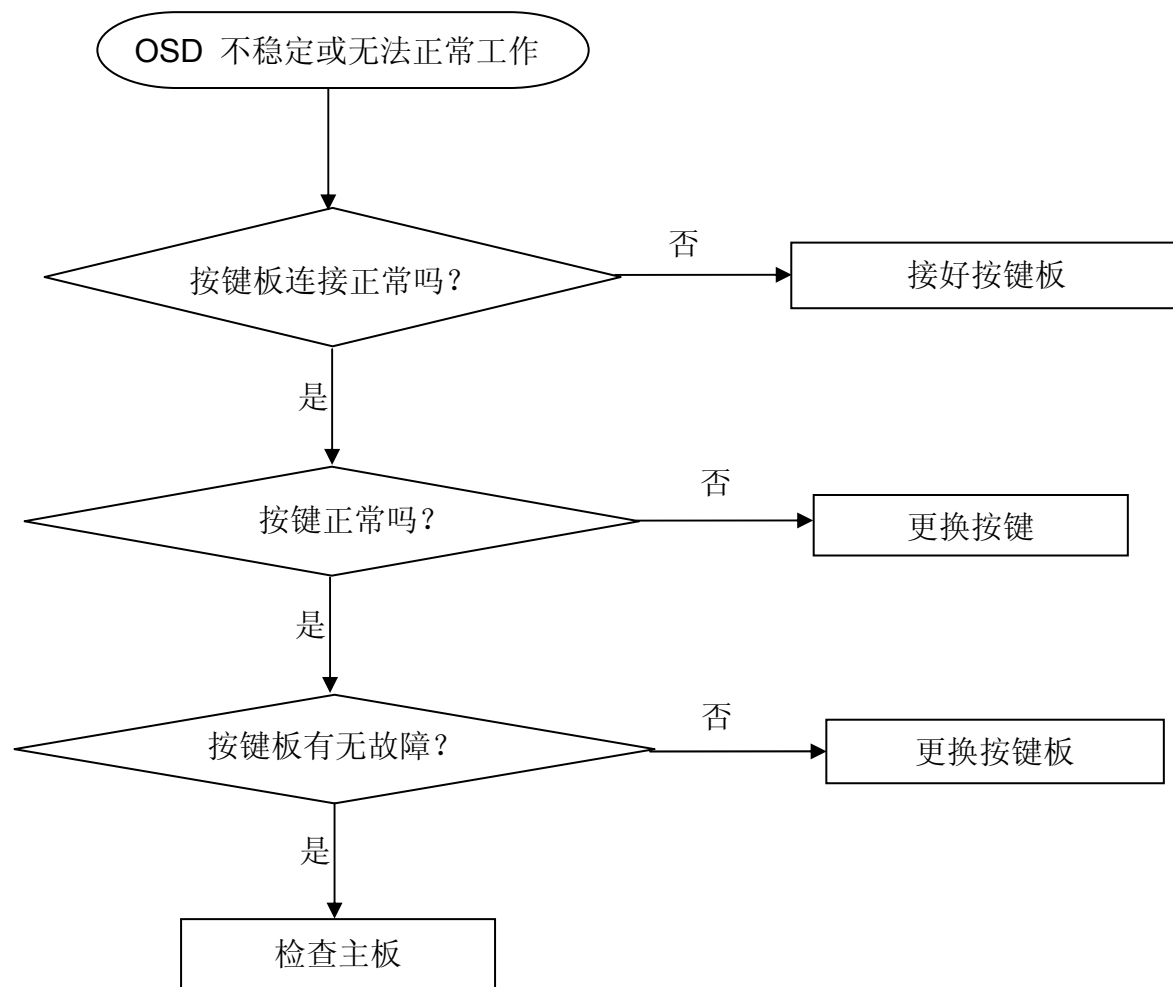
5.3. 画异



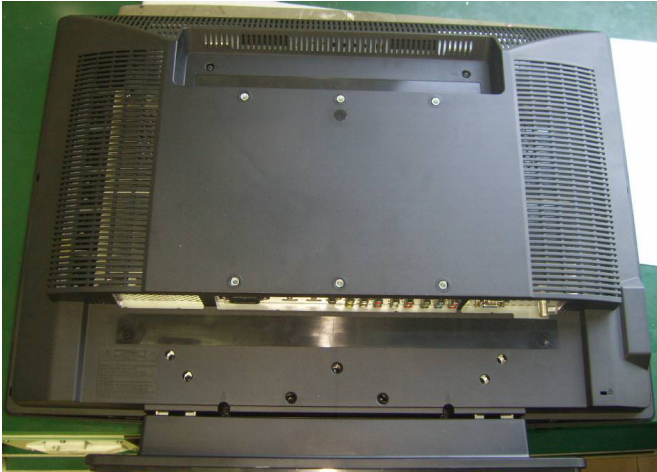
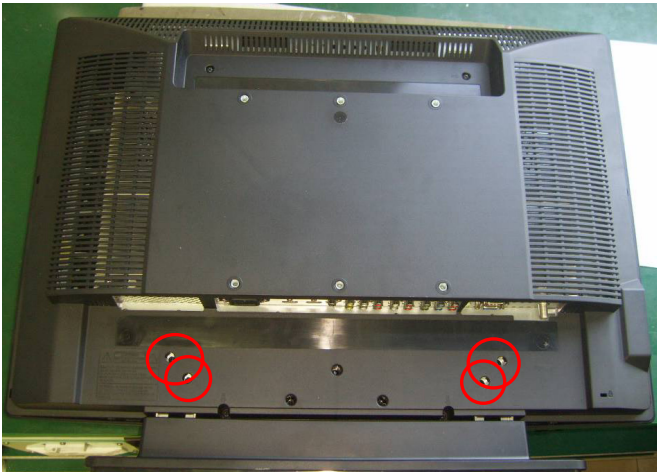
5.4. 无声



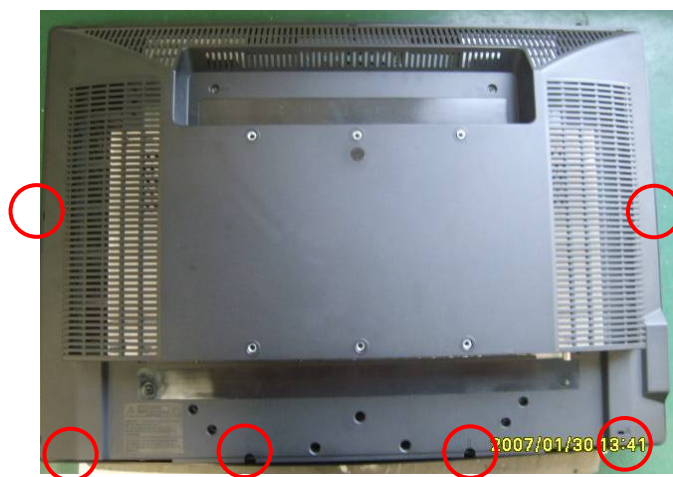
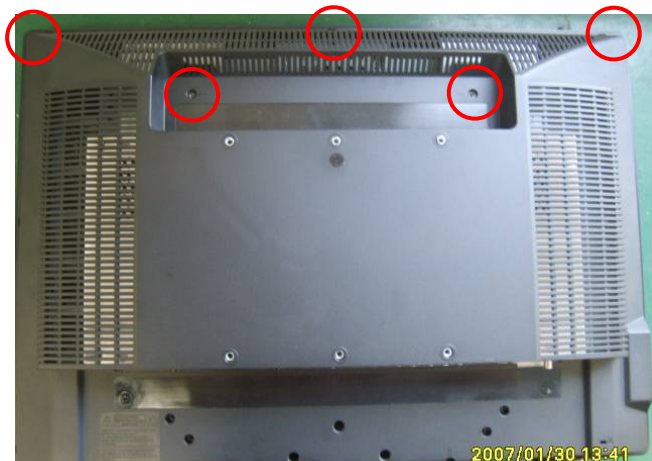
5.5 按键板故障处理



6. 拆装流程图

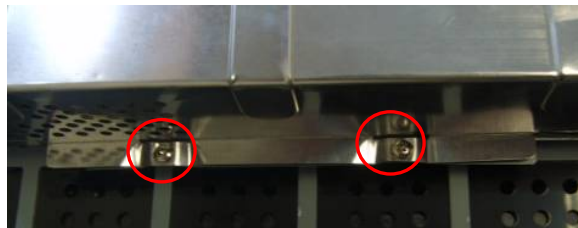
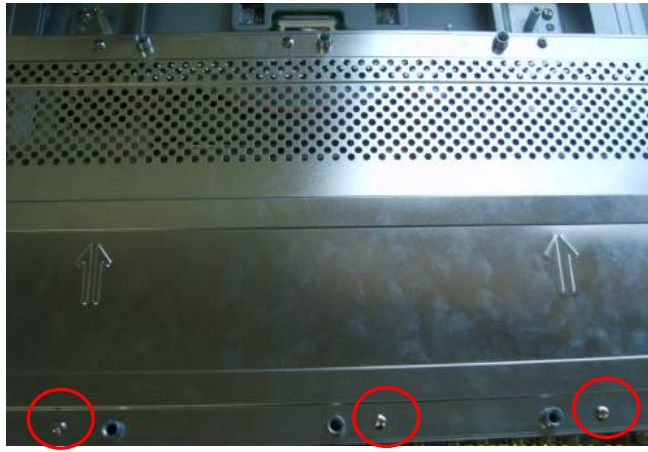
步骤	图片	描述
准备	 A photograph showing the back of a silver LCD-TV. The TV is lying flat on a green surface. The base is attached to the bottom of the TV. The back panel has several screws and ventilation grilles.	把 LCD-TV 平放在干净的柔软的平面上
拆底座	 A photograph showing the back of the same LCD-TV. The base is being removed. Two screws on the bottom panel are circled in red, indicating they are the ones to be removed. The base is slightly lifted from the TV.	旋开红色标志的螺丝，去底座。

拆后盖



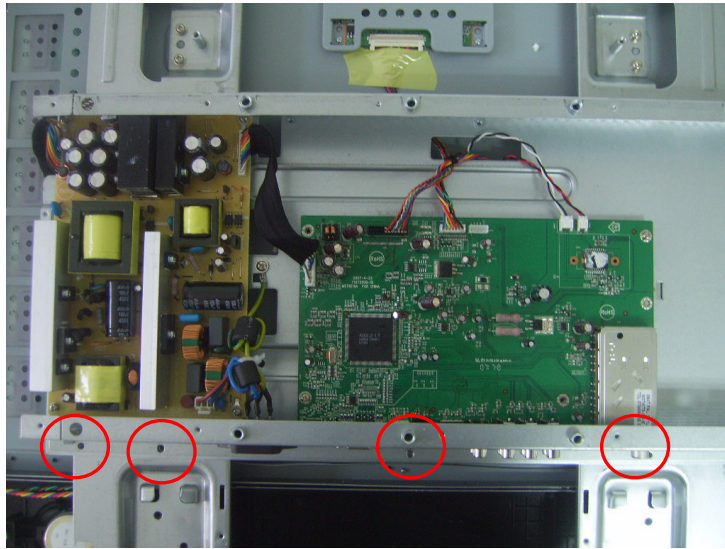
旋开红色标志的螺丝，去后盖。

拆隔离罩



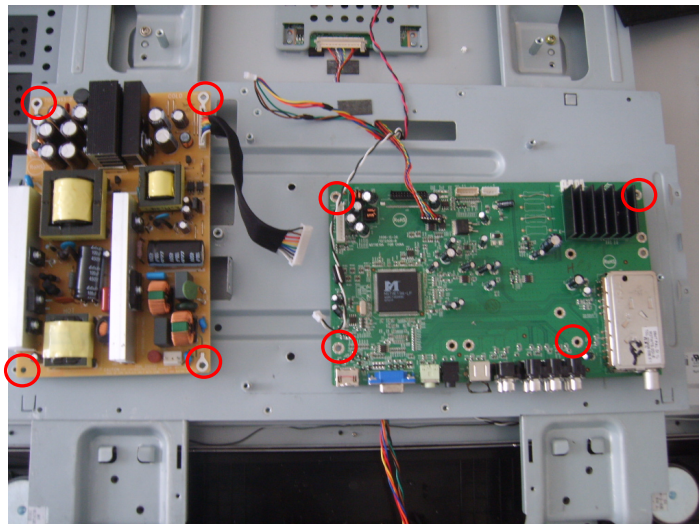
旋开红色的标志的螺丝，拆隔离罩。

拆边铁

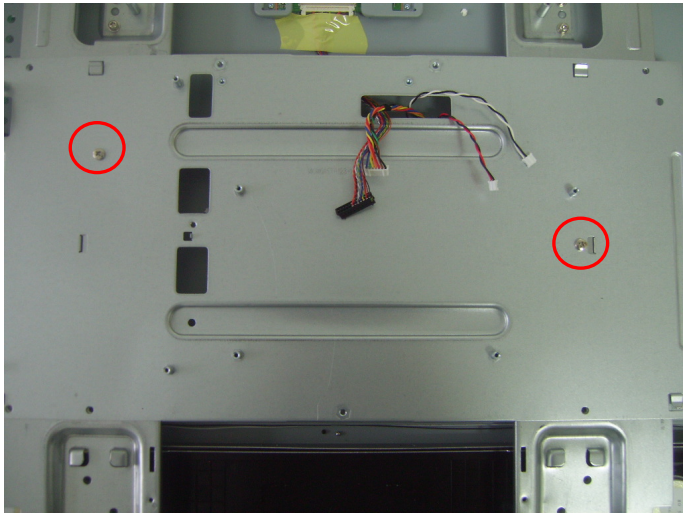
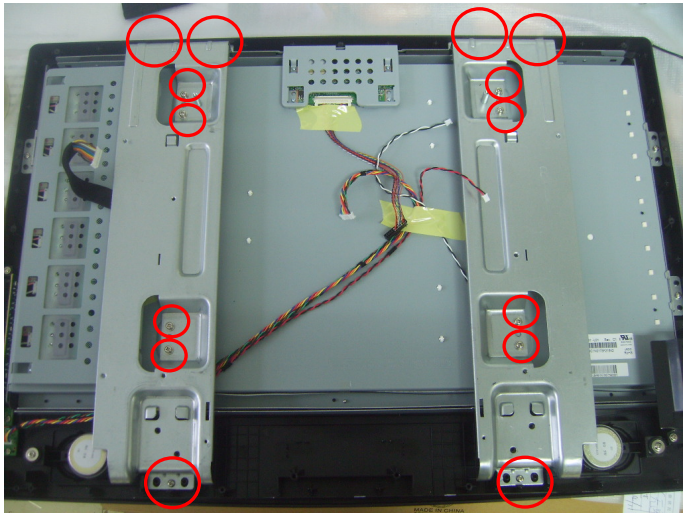



旋开红色标志的螺丝，拆边铁。

拆主板和电源板



旋开红色标志的螺丝，拆主板和电源板。

拆铁盘		旋开红色标志的螺丝，拆铁盘。
拆铁条		旋开红色标志的螺丝，拆铁条。
拆前框		旋开红色标志的螺丝，拆前框。

<p>拆边铁</p>		<p>旋开红色标志的螺丝，拆边铁。</p>
<p>结束</p>		<p>N/A</p>

7. 白平衡调整

本机种无需做白平衡调整。

8. BOM

E267M1ND2WCANN

点位	组件号	对象描述
	001T6020 5	SCREW
	040T 58162435A	LABEL
	050T 500 1	CABLE TIE
	052T 1185	MIDDLE TAPE FOR CARTON
	089T414A18N YH	POWER CABLE
	092TB1JX1A31GM	PEONY A1KALINE LR03
	095T8014 2D545	HARNESS
	095T8014 3D565	HARNESS
	095T8014 7D516	WIRE HARNESS
	095T801414DH12	HARNESS 14P-12P 160MM
	098TRASW6NCCHD	Remote Bontech 90401100-47 for CHANGHONG
	0M1T 930 6120	SCREW M3-0.5X6
	0M1T 930 6120	SCREW M3-0.5X6
	0M1T 940 6120	SCREW
	0M1T 940 6120	SCREW
	0M1T 940 6120	SCREW
	0M1T 940 8 47 CR3	SCREW
	0M1T1140 6120	SCREW 4*6MM
	0M1T1730 6120	SCREW 3*6MM
	0M1T1730 6120	SCREW 3*6MM
	0M1T1740 6120	SCREW
	0M1T1740 6120	SCREW
	0M1T1740 6120	SCREW
	0Q1T 340 12 47 CR3	SCREW
	0Q1T 930 6120	SCREW
	0Q1T 940 8120	SCREW
	0Q1T 940 8120	SCREW
	0Q1T 940 16 47 CR3	SCREW
	0Q1T1030 8120	SCREW
	705TQ734190	BEZEL ASS'Y
	001T6021 1	SCREW
	044T3231 21 2	EVA WASHER
	044T3231 21 3	EVA WASHER
	078T 478502 K	SPK 8 OHM 5W 90 X51 mm KUAIDA
	0Q1T 930 6120	SCREW
	0Q1T 930 6120	SCREW
	0Q1T1030 8120	SCREW
	A33E0138ADKA1L 30	COVER_FUNC
	A33E0139ADK 1L	BUTTON_FUNCTION
	A33E0141 1 1C	power lens
	A33E0142 ED C	IR LENS
	A34E0262ADKA1LA030	BEZEL TV26W-7A1
	IRPF7Y2	IR BOARD

CN01	033T3802 5	AUDIO IN
D02	056T 627 14 1	IC KSM-2003TN2E 37.9KHZ
Q1	057T 417 6	PMBS3906/PHILIPS-SMT
R01	061T0603101	CHIP 1000HM 1/16W
R07	061T0603103	CHIP 10KOHM 1/16W
R09	061T0603331	RST CHIPR 330 OHM +-5% 1/10W
R08	061T0603331	RST CHIPR 330 OHM +-5% 1/10W
C03	065T0603101 31	CHIP 100PF 50V NPO
C05	065T0603104 12	MLCC 0603 0.1UF K 16V X7R
C04	065T0603104 12	MLCC 0603 0.1UF K 16V X7R
C02	065T0603104 12	MLCC 0603 0.1UF K 16V X7R
C01	065T0805225 27	MLCC 0805 CAP 2.2UF Z 25V Y5V
FB04	071T 56Z601	CHIP BEAD 600 OHM
FB03	071T 56Z601	CHIP BEAD 600 OHM
FB01	071T 56Z601	CHIP BEAD 600 OHM
FB02	071T 56Z601	CHIP BEAD 600 OHM
LED1	081T 14501 KT GP	CHIP LED KTL-HKBGE33B-TRB
	715T2499 1	IR BOARD PCB
	KEPF7Q26	KEY BOARD
CN01	033T3802 3H	WAFER 3P RIGHT ANGLE
SW01	077T 600 4 HJ	TACT SW TSPB-1L
SW05	077T 600 4 HJ	TACT SW TSPB-1L
SW06	077T 600 4 HJ	TACT SW TSPB-1L
SW07	077T 600 4 HJ	TACT SW TSPB-1L
SW03	077T 600 4 HJ	TACT SW TSPB-1L
SW04	077T 600 4 HJ	TACT SW TSPB-1L
SW02	077T 600 4 HJ	TACT SW TSPB-1L
R01	061T 21010252T	MFR 1K OHM +-1% 1/6W
R05	061T 21010252T	MFR 1K OHM +-1% 1/6W
R02	061T 21015252T	1.5K OHM 1/6W 1%
R04	061T 21015252T	1.5K OHM 1/6W 1%
R03	061T 21018252T	MFR 1.8K OHM +-1% 1/6W
ZD02	093T 3951352T	HZ6C2-E
ZD01	093T 3951352T	HZ6C2-E
	715T2720 C	KEY BOARD PCB
	Q44T3121510528	PU FOAM
	705TQ734191	REAR COVER ASS'Y
	015T6184 1	KENSINGTON LOCK
	A34E0263ADE 2LA030	REAR COVER 26
	Q36T 600 36 13 GP	HEMIRON
	Q36T 600 37 2 GP	HEMIRON
	Q36T 600 38 1	HIMERON
	Q44T3121510539 GP	PU FOAM
	Q44T3121510540 GP	PU FOAM
	705TQ734192	STAND ASS'Y
	0M1T 930 6120	SCREW M3-0.5X6
	0Q1T 130 8120	SCREW
	A34E0264ADK 1L	STAND
	A34E0265ADK 1L 20	BASE S1
	Q12T7027 1	RUBBER FOOT
	Q15T0141 1	BASE-BKT-A1

	Q15T0142 1	STAND-BKT-A1
	705TQ787007	AC SOCKET ASS' Y
	087T 501 7 RF GP	AC SOCKET
	095T 900 94 D	HARNESS 100mm
	095T8021 3D550	WIRE HARNESS
	095T8021 3X550	WIRE HARNESS
	096T 29 6	SHRINK TUBE UL/CSA
	0M1T 130 6 47 CR3	SCREW
	Q15T0121A20	IO-BKT-BTM-for changhong
	750TVMGOB1112N	PANEL V260B1-L01 C1 NB CMO
	ADPC24200CH1	ADAPTER BOARD
CN903	033T3802 12	WAFER PH-12
CN901	033T8029 3A	WAFER 2P 3.96MM
	040T 45762412B	CBPC LABEL
	051T 6 4503	RTV
IC904	056T 139 3B	PC123X82FZOF
IC905	056T 139 3B	PC123X82FZOF
IC907	056T 139 3B	PC123X82FZOF
C901	063T107K474 HS	X2 CAP 0.47UF K 275VAC
C904	063T107K474 HS	X2 CAP 0.47UF K 275VAC
C904	063T107K474 US	X2 CAP 0.47UF K 275VAC
C901	063T107K474 US	X2 CAP 0.47UF K 275VAC
C938	065T 2K222 1A6921	CAP CER 2200PF K 2KV
C913	065T 2K222 1A6921	CAP CER 2200PF K 2KV
C978	065T306M1022BM	Y1.CAP.001UF 250VAC MURATA
C903	065T306M1022BP	Y1.CAP.001UF 250VAC
C902	065T306M1022BP	Y1.CAP.001UF 250VAC
C979	065T306M2222BP	Y1.CAP.0022UF 250V AC
C910	065T517K103 2B GP	CK45B2H103KYJ 0.01UF 500V
C919	067T 40Y10115K	CAP 105°C 100UF M 450V
C973	067T 40Y10115K	CAP 105°C 100UF M 450V
C941	067T215S1024KV	EC 105°C CAP 1000UF M 25V
C911	067T215S1024KV	EC 105°C CAP 1000UF M 25V
C934	067T215S4713KV	EC 105°C CAP 470UF M 16V
C932	067T215S4716KV	CAP 105°C 470uF M 35V
C939	067T215V102 4R	CAP 105°C 1000UF M 25V
L903	073L 253156 LH	CHOKE COIL
L906	073T 174 98 L	PFC CHOKE 220uH PT-007537
L906	073T 174 98 DN	PFC CHOKE 220uH LK. PD017. AG0
L905	073T 174106 DN	LINE FILTER 13mH LK. TF032. A20
L904	073T 174106 DN	LINE FILTER 13mH LK. TF032. A20
L907	073T 253 91 H	CHOKE COIL
L907	073T 253 91 LS	CHOKE BY LI SHIN
L910	073T 253150 L	CHOCK
L908	073T 253530 H	IND CHOKE 40uH+-10% DADON
T902	080TL24T 7 DN	X' FMR 500uH LK. PF004. H00
T901	080TL24T 8 L1	XFMR POWER 500uH LITAI
CN902	095T801311D621	WIRE HARNESS
	705TQ757009	BD901/Q903 ASS' Y
Q903	057T 667 21	STP10NK70ZFP
BD901	093T 50460 18	D10XB60

	0M1T1730 8128 CR3	SCREW
	0M1T1730 10128 GP	SCREW
	Q90T0106 2	HEAT SINK
	705TQ761011	R925 ASS' Y
R925	061T152M828 64	0.820HM 2W
	096T 29 1	SHRINK TUBE UL/CSA
	705TQ761014	R950 ASS' Y
R950	061T152M104 64	100K0HM2W
	096T 29 1	SHRINK TUBE UL/CSA
	705TQ761015	R921 ASS' Y
R921	061T153M15858F	RST MOFR 0.15 OHM +-5% 3WS
	096T 29 8	TUBE
	705TQ767005	C972/RV901/D909 ASS' Y
Q905	057T 761 7	KTD1691P
RV901	061T 46 17	VARISTOR 560V TNR14V561K
R976	061T 30310852T GP	0.1 OHM 1W FUSE RESISTOR
C907	063T213J105GFA	MPF CAP
C927	067T215L102 6N	KY35VB1000M-L 5*25MM
C936	067T215L102 6N	KY35VB1000M-L 5*25MM
C951	067T215L102 6N	KY35VB1000M-L 5*25MM
C972	067T215L102 6N	KY35VB1000M-L 5*25MM
C933	067T215L102 6N	KY35VB1000M-L 5*25MM
D917	093T1100 1052T	BA159GPT
D903	093T1100 1052T	BA159GPT
	705TQ793010	D914 ASS' Y
D914	093T1506 2	FMW-2156
	0M1T1730 8128 CR3	SCREW
	Q90T0125 1 A	HEAT SINK
	705TQ793015	D906/D918 ASS' Y
D906	093T 60281	DIODE SP20150R 20A/150V ITO-220
D918	093T 60281	DIODE SP20150R 20A/150V ITO-220
	0M1T1730 8128 CR3	SCREW
	Q90T0137101	HEAT SINK
	705TQEKO 57001	Q901/Q902/D902 ASS' Y
Q902	057T 667 21	STP10NK70ZFP
Q901	057T 667 25	STW20NM60
D902	093T 220 23	DIODE FMX-G26S TO-220 SANKEN
	0M1T1730 10128 CR3	SCREW
	Q12T 372 8	SILICON
	705TQEKO 61002	R933 ASS' Y
R933	061T152M10858F	RST MOFR 0.1 OHM +-5% 2WS
	096T 29 6	SHRINK TUBE UL/CSA
	705TQEKO 61003	R970 ASS' Y
R970	061T153M47358F	47K OHM 5% 3W
	096T 29 8	TUBE
	705TQEKO 61012	NR901 ASS' Y
NR901	061T 58050 WL GP	RST NTCR 5 OHM +-15% 5A 13mm THINKING
	Q09T 203 8	PIN
T901	S80TL24T8V1	XFMR POWER 500uH TPV-PT
IC901	056T 368 12	IC FAN7529MX SOP-8
IC903	056T 379 61	IC LD7575PS SOP-8 LEADTREND

IC910	056T 379 84	IC TPS40200DR SOIC-8
IC902	056T 564911 1	IC TEA1532CT SO-8
Q904	057T 417 4	CHIP PMBS3904 BY PHILIPS
Q907	057T 760 5	DTC144WKA BY FOHM SMT
Q906	057T 763 3	A04411L SO-8 BY AOS SMT
R958	061T0805100	RST CHIPR 10 OHM +-5% 1/8W
R936	061T0805100	RST CHIPR 10 OHM +-5% 1/8W
R932	061T0805100	RST CHIPR 10 OHM +-5% 1/8W
R931	061T0805100 3F	RST CHIPR 100 KOHM +-1% 1/8W
R954	061T0805100 3F	RST CHIPR 100 KOHM +-1% 1/8W
R927	061T0805102	RST CHIPR 1KOHM +-5% 1/4W
R934	061T0805102	RST CHIPR 1KOHM +-5% 1/4W
R935	061T0805102	RST CHIPR 1KOHM +-5% 1/4W
R941	061T0805102	RST CHIPR 1KOHM +-5% 1/4W
R942	061T0805102	RST CHIPR 1KOHM +-5% 1/4W
R943	061T0805102	RST CHIPR 1KOHM +-5% 1/4W
R955	061T0805102	RST CHIPR 1KOHM +-5% 1/4W
R967	061T0805102	RST CHIPR 1KOHM +-5% 1/4W
R972	061T0805102	RST CHIPR 1KOHM +-5% 1/4W
R947	061T0805103	RST CHIPR 10 KOHM +-5% 1/8W
R959	061T0805103	RST CHIPR 10 KOHM +-5% 1/8W
R961	061T0805103	RST CHIPR 10 KOHM +-5% 1/8W
R975	061T0805103	RST CHIPR 10 KOHM +-5% 1/8W
R979	061T0805103	RST CHIPR 10 KOHM +-5% 1/8W
R995	061T0805103	RST CHIPR 10 KOHM +-5% 1/8W
R937	061T0805104	RST CHIPR 100 KOHM +-5% 1/8W
R914	061T0805104	RST CHIPR 100 KOHM +-5% 1/8W
R912	061T0805104	RST CHIPR 100 KOHM +-5% 1/8W
R911	061T0805105	RST CHIPR 1 MOHM +-5% 1/8W
R973	061T0805123	RST CHIPR 12 KOHM +-5% 1/8W
R953	061T0805130 2F	RST CHIPR 13KOHM +-1% 1/8W
R957	061T0805130 2F	RST CHIPR 13KOHM +-1% 1/8W
R949	061T0805150 1F	RST CHIPR 1.5 KOHM +-1% 1/8W
R907	061T0805150 2F	RST CHIPR 15 KOHM +-1% 1/8W
R939	061T0805201 F	RST CHIPR 200 OHM +-5% 1/8W FENGHUA
R915	061T0805203	RST CHIPR 20 KOHM +-5% 1/8W
R965	061T0805220	RST CHIPR 22 OHM +-5% 1/8W
R978	061T0805224	RST CHIPR 220 KOHM +-5% 1/8W
R916	061T0805243 1F	RST CHIPR 2.43 KOHM +-1% 1/8W
R918	061T0805390 1F	RST CHIPR 3.9KOHM +-1% 1/8W
R940	061T0805390 1F	RST CHIPR 3.9KOHM +-1% 1/8W
R913	061T0805402 2F	RST CHIPR 40.2KOHM +-1% 1/8W
R971	061T0805472	RST CHIPR 4.7 KOHM +-5% 1/8W
R909	061T0805563	RST CHIPR 56 KOHM +-5% 1/8W
R929	061T0805623	RST CHIPR 62 KOHM +-5% 1/8W
F903	061T1206000	RST CHIPR 0 OHM +-5% 1/4W
F902	061T1206000 4	RST CHIPR 0 OHM +-5% 1/4W
R960	061T1206101	RST CHIPR 100 OHM +-5% 1/4W
R984	061T1206101	RST CHIPR 100 OHM +-5% 1/4W
R985	061T1206101	RST CHIPR 100 OHM +-5% 1/4W
R986	061T1206101	RST CHIPR 100 OHM +-5% 1/4W

R944	061T1206102	RST CHIPR 1 KOHM +-5% 1/4W
R963	061T1206103	RST CHIPR 10 KOHM +-5% 1/4W
R992	061T1206105	RST CHIPR 1 MOHM +-5% 1/4W
R993	061T1206105	RST CHIPR 1 MOHM +-5% 1/4W
R994	061T1206105	RST CHIPR 1 MOHM +-5% 1/4W
R910	061T1206220	RST CHIPR 22 OHM +-5% 1/4W
R983	061T1206334	RST CHIPR 330 KOHM +-5% 1/4W
R902	061T1206334	RST CHIPR 330 KOHM +-5% 1/4W
R901	061T1206334	RST CHIPR 330 KOHM +-5% 1/4W
R945	061T1206339	RST CHIPR 3.3 OHM +-5% 1/4W
R989	061T1206470	RST CHIPR 47 OHM +-5% 1/4W
R988	061T1206470	RST CHIPR 47 OHM +-5% 1/4W
R987	061T1206470	RST CHIPR 47 OHM +-5% 1/4W
R956	061T1206470	RST CHIPR 47 OHM +-5% 1/4W
R962	061T1206471	RST CHIPR 470 OHM +-5% 1/4W
R977	061T1206479	RST CHIPR 4.7 OHM +-5% 1/4W
R969	061T1206684	RST CHIPR 680KOHM +-5% 1/4W
R938	061T1206684	RST CHIPR 680KOHM +-5% 1/4W
R928	061T1206684	RST CHIPR 680KOHM +-5% 1/4W
C977	065T0805102 32	CHIP 1000PF 50V X7R 0805
C920	065T0805102 32	CHIP 1000PF 50V X7R 0805
C912	065T0805102 32	CHIP 1000PF 50V X7R 0805
C948	065T0805103 32	10NF/50V/0805/X7R
C917	065T0805103 32	10NF/50V/0805/X7R
C908	065T0805104 32	CHIP 0.1UF 50V X7R
C926	065T0805104 32	CHIP 0.1UF 50V X7R
C916	065T0805105 37	CHIP 1UF 50V Y5V
C935	065T0805105 37	CHIP 1UF 50V Y5V
C944	065T0805105 37	CHIP 1UF 50V Y5V
C956	065T0805105 37	CHIP 1UF 50V Y5V
C963	065T0805105 37	CHIP 1UF 50V Y5V
C968	065T0805152 32	CHIP 1500PF 50V X7R 0805
C950	065T0805224 22	CAIP CAP 0.22 uF 25V X7R
C921	065T0805224 32	0805. 0.22UF. K. 50V. X7R
C930	065T0805224 32	0805. 0.22UF. K. 50V. X7R
C925	065T0805225 22	CHIP 2.2UF 25V X7R 0805
C923	065T0805334 22	CHIP 0.33UF +-10% 25V X7R 0805
C953	065T0805334 32 GP	MLCC 0805 0.33UF K 50V X7R
C964	065T0805471 31	CHIP 470PF 50V NPO
C969	065T0805471 31	CHIP 470PF 50V NPO
C967	065T0805472 32	MLCC 0805 CAP 4700PF K 50V X7R
C942	065T0805473 32	CHIP 0.047uF 50V X7R
C965	065T0805474 22	CHIP 0.47UF 25V X7R
C928	065T0805560 31	MLCC 0805 CAP 56PF J 50V NPO
C954	065T0805561 31	0805. 560PF. J. 50V. NPO
C949	065T1206102 72	CHIP 1000PF 500V X7R
C976	065T1206102 72	CHIP 1000PF 500V X7R
D907	093T 64 44 S	LL4148WP
D915	093T 64 44 S	LL4148WP
D919	093T 64 44 S	LL4148WP
D920	093T 64 44 S	LL4148WP

ZD902	093T 39S 15 T	RLZ15B
ZD931	093T 39S 15 T	RLZ15B
ZD903	093T 39S 24 T	RLZ 5.6B LLDS
D923	093T5004 1	SR54 T0-214AA
T902	006T 31502	1.5MM RIVET
T901	006T 31502	1.5MM RIVET
Q903	006T 31502	1.5MM RIVET
Q902	006T 31502	1.5MM RIVET
L906	006T 31502	1.5MM RIVET
L905	006T 31502	1.5MM RIVET
L904	006T 31502	1.5MM RIVET
C973	006T 31502	1.5MM RIVET
C919	006T 31502	1.5MM RIVET
IC908	056T 158 10 T	IC AZ431AZ-AE1 T0-92 AAC
IC906	056T 158 10 T	IC AZ431AZ-AE1 T0-92 AAC
Q908	057T 420 3 T	KTA1273
R974	061T 17210252T	RST CFR 1KOHM +-5% 1/4W
R917	061T 60247052T	CFR 470HM +-5% 1/6W
C962	064T701J1040AT	0.1UF J 50V
C940	067T215Y1007KT	EC105 10U 50V KEM50V
C918	067T215Y4707KT	47UF 50V
C915	067T215Y4707KT	47UF 50V
C909	067T215Y4707KT	47UF 50V
F901	084T 55 4	FUSE 382-5A 250V WICKMANN
D913	093T1020 752T	UF4003PT
D916	093T1020 752T	UF4003PT
D909	093T1100 1052T	BA159GPT
J904	095T 90 23	JUMP WIRE
J903	095T 90 23	JUMP WIRE
J902	095T 90 23	JUMP WIRE
J901	095T 90 23	JUMP WIRE
J924	095T 90 23	JUMP WIRE
J923	095T 90 23	JUMP WIRE
J922	095T 90 23	JUMP WIRE
J917	095T 90 23	JUMP WIRE
J916	095T 90 23	JUMP WIRE
J915	095T 90 23	JUMP WIRE
J914	095T 90 23	JUMP WIRE
J913	095T 90 23	JUMP WIRE
J925	095T 90 23	JUMP WIRE
R990	095T 90 23	JUMP WIRE
J938	095T 90 23	JUMP WIRE
J937	095T 90 23	JUMP WIRE
J936	095T 90 23	JUMP WIRE
J934	095T 90 23	JUMP WIRE
J932	095T 90 23	JUMP WIRE
J931	095T 90 23	JUMP WIRE
J928	095T 90 23	JUMP WIRE
J927	095T 90 23	JUMP WIRE
J926	095T 90 23	JUMP WIRE
J912	095T 90 23	JUMP WIRE

J911	095T 90 23	JUMP WIRE
J908	095T 90 23	JUMP WIRE
J907	095T 90 23	JUMP WIRE
J905	095T 90 23	JUMP WIRE
	715T2463 1 CH	POWER BOARD PCB
	CBPF726DQ2	MAIN BOARD
CN700	033T3278 11 K9 X	CONNECTOR
CN400	033T3802 5	AUDIO IN
CN401	033T3802 7	WAFER EH-7
CN601	033T3802 2H	WAFER 2P RIGHT ANGLE
CN602	033T3802 3H	WAFER 3P RIGHT ANGLE
CN402	033T8027 24	CONN W TO B 12P*2 P*2.0 4504-2
R713	061T153M220 59	RST MOFR 22 OHM +-5% 3WS
R711	061T153M390 59	39 OHM 5% 3W
C602	067T 305102 4	105C 1000UF +-20% 25V
CN703	088G 30211K	PHONE JACK 5PIN
CN105	088T 78 10 2C	RCA JACK
CN104	088T 78 13 5C	RCA JACK
CN102	088T 100 6 C	4PIN MINI DIN JACK
P101	088T 30214K	PHONE JACK
P100	088T 35315F H	DB15 RIGHT ANGLE FEMALE
X400	093T 22 53	CRYSTAL 14.318MHzHC-49US
U101	094TNPALALL 6L	Tuner TCL M09WPP-2PN-E
C114	067T 305100 3T	10UF 16V
C406	067T 305100 3T	10UF 16V
C433	067T 305100 3T	10UF 16V
C438	067T 305100 3T	10UF 16V
C624	067T 305101 3T	100UF 16V 105C
C625	067T 305101 3T	100UF 16V 105C
C767	067T 305101 3T	100UF 16V 105C
C791	067T 305101 3T	100UF 16V 105C
C731	067T 305470 3T	EC 105°C 47UF M 16V
C719	067T 305470 3T	EC 105°C 47UF M 16V
C716	067T 305470 3T	EC 105°C 47UF M 16V
C713	067T 305470 3T	EC 105°C 47UF M 16V
C701	067T 305470 3T	EC 105°C 47UF M 16V
C615	067T 305470 3T	EC 105°C 47UF M 16V
C612	067T 305470 3T	EC 105°C 47UF M 16V
C400	067T 305470 3T	EC 105°C 47UF M 16V
C135	067T 305470 3T	EC 105°C 47UF M 16V
U601	056T 192900	IC TL062CD SO-8
U600	056T 535 3	TDA7266D
U400	056T 562549	IC A9002 MSTAR
U702	056T 563 7	AIC1084-33PM TO-263 AIC
U701	056T 563510	IC MP2106DK MSOP-10 MPS
U703	056T 585 11	AZ1117D-5.0-E1
U105	056T1133 34	M24C02-WMN6TP
U401	056T1133526CH5	IC MX25L4005AMC-12G SOP-8
U402	056T113353A	M24C32-WMN6TP
Q707	057T 417 4	CHIP PMBS3904 BY PHILIPS
Q708	057T 417 4	CHIP PMBS3904 BY PHILIPS

Q709	057T 417 4	CHIP PMBS3904 BY PHILIPS
Q713	057T 417 4	CHIP PMBS3904 BY PHILIPS
Q401	057T 417 4	CHIP PMBS3904 BY PHILIPS
Q600	057T 417 4	CHIP PMBS3904 BY PHILIPS
Q601	057T 417 4	CHIP PMBS3904 BY PHILIPS
Q701	057T 417 4	CHIP PMBS3904 BY PHILIPS
Q702	057T 417 4	CHIP PMBS3904 BY PHILIPS
Q703	057T 417 4	CHIP PMBS3904 BY PHILIPS
Q705	057T 417 4	CHIP PMBS3904 BY PHILIPS
Q400	057T 417 6	PMBS3906/PHILIPS-SMT
Q710	057T 417 6	PMBS3906/PHILIPS-SMT
Q711	057T 417 6	PMBS3906/PHILIPS-SMT
Q700	057T 763 3	A04411L SO-8 BY AOS SMT
Q704	057T 763 3	A04411L SO-8 BY AOS SMT
RP401	061T 125330 8	RST CHIP AR 8P4R 33 OHM +-5% 1/16W
RP402	061T 125330 8	RST CHIP AR 8P4R 33 OHM +-5% 1/16W
RP403	061T 125330 8	RST CHIP AR 8P4R 33 OHM +-5% 1/16W
RP404	061T 125330 8	RST CHIP AR 8P4R 33 OHM +-5% 1/16W
RP405	061T 125330 8	RST CHIP AR 8P4R 33 OHM +-5% 1/16W
RP406	061T 125330 8	RST CHIP AR 8P4R 33 OHM +-5% 1/16W
RP407	061T 125330 8	RST CHIP AR 8P4R 33 OHM +-5% 1/16W
RP408	061T 125330 8	RST CHIP AR 8P4R 33 OHM +-5% 1/16W
RP411	061T 125472 8	RST CHIP AR 8P4R 4.7KOHM +-5% 1/16W
RP410	061T 125472 8	RST CHIP AR 8P4R 4.7KOHM +-5% 1/16W
RP409	061T 125472 8	RST CHIP AR 8P4R 4.7KOHM +-5% 1/16W
RP400	061T 125472 8	RST CHIP AR 8P4R 4.7KOHM +-5% 1/16W
L102	061T0603000	CHIP 00HM 1/16W
R193	061T0603000	CHIP 00HM 1/16W
R609	061T0603000	CHIP 00HM 1/16W
R751	061T0603000	CHIP 00HM 1/16W
R171	061T0603100	CHIP 100HM 1/16W
R147	061T0603100	CHIP 100HM 1/16W
R145	061T0603100	CHIP 100HM 1/16W
R143	061T0603100	CHIP 100HM 1/16W
R126	061T0603100	CHIP 100HM 1/16W
R123	061T0603100	CHIP 100HM 1/16W
R122	061T0603100	CHIP 100HM 1/16W
R439	061T0603100	CHIP 100HM 1/16W
R438	061T0603100	CHIP 100HM 1/16W
R437	061T0603100	CHIP 100HM 1/16W
R436	061T0603100	CHIP 100HM 1/16W
R424	061T0603100	CHIP 100HM 1/16W
R189	061T0603100	CHIP 100HM 1/16W
R188	061T0603100	CHIP 100HM 1/16W
R173	061T0603100	CHIP 100HM 1/16W
R172	061T0603100	CHIP 100HM 1/16W
R620	061T0603101	CHIP 1000HM 1/16W
R435	061T0603101	CHIP 1000HM 1/16W
R434	061T0603101	CHIP 1000HM 1/16W
R429	061T0603101	CHIP 1000HM 1/16W
R416	061T0603101	CHIP 1000HM 1/16W

R415	061T0603101	CHIP 1000HM 1/16W
R414	061T0603101	CHIP 1000HM 1/16W
R407	061T0603101	CHIP 1000HM 1/16W
R406	061T0603101	CHIP 1000HM 1/16W
R401	061T0603101	CHIP 1000HM 1/16W
R181	061T0603101	CHIP 1000HM 1/16W
R170	061T0603101	CHIP 1000HM 1/16W
R133	061T0603101	CHIP 1000HM 1/16W
R130	061T0603101	CHIP 1000HM 1/16W
R700	061T0603102	CHIP 1K OHM 1/16W
R606	061T0603102	CHIP 1K OHM 1/16W
R604	061T0603102	CHIP 1K OHM 1/16W
R459	061T0603102	CHIP 1K OHM 1/16W
R440	061T0603102	CHIP 1K OHM 1/16W
R423	061T0603102	CHIP 1K OHM 1/16W
R422	061T0603102	CHIP 1K OHM 1/16W
R183	061T0603102	CHIP 1K OHM 1/16W
R182	061T0603102	CHIP 1K OHM 1/16W
R706	061T0603102	CHIP 1K OHM 1/16W
R707	061T0603102	CHIP 1K OHM 1/16W
R750	061T0603102	CHIP 1K OHM 1/16W
R759	061T0603102	CHIP 1K OHM 1/16W
R601	061T0603103	CHIP 10KOHM 1/16W
R605	061T0603103	CHIP 10KOHM 1/16W
R607	061T0603103	CHIP 10KOHM 1/16W
R610	061T0603103	CHIP 10KOHM 1/16W
R613	061T0603103	CHIP 10KOHM 1/16W
R617	061T0603103	CHIP 10KOHM 1/16W
R701	061T0603103	CHIP 10KOHM 1/16W
R702	061T0603103	CHIP 10KOHM 1/16W
R717	061T0603103	CHIP 10KOHM 1/16W
R745	061T0603103	CHIP 10KOHM 1/16W
R746	061T0603103	CHIP 10KOHM 1/16W
R752	061T0603103	CHIP 10KOHM 1/16W
R755	061T0603103	CHIP 10KOHM 1/16W
R756	061T0603103	CHIP 10KOHM 1/16W
R139	061T0603103	CHIP 10KOHM 1/16W
R140	061T0603103	CHIP 10KOHM 1/16W
R163	061T0603103	CHIP 10KOHM 1/16W
R165	061T0603103	CHIP 10KOHM 1/16W
R184	061T0603103	CHIP 10KOHM 1/16W
R191	061T0603103	CHIP 10KOHM 1/16W
R194	061T0603103	CHIP 10KOHM 1/16W
R400	061T0603103	CHIP 10KOHM 1/16W
R409	061T0603103	CHIP 10KOHM 1/16W
R410	061T0603103	CHIP 10KOHM 1/16W
R411	061T0603103	CHIP 10KOHM 1/16W
R443	061T0603103	CHIP 10KOHM 1/16W
R447	061T0603103	CHIP 10KOHM 1/16W
R448	061T0603103	CHIP 10KOHM 1/16W
R715	061T0603104	CHIP 100K OHM 1/16W

R602	061T0603104	CHIP 100K OHM 1/16W
R413	061T0603105	CHIP 1MOHM 1/16W
R718	061T0603113 2F	RST CHIPR 11.3 KOHM +-1% 1/10W
R195	061T0603123	RST CHIPR 12 KOHM +-5% 1/10W
R192	061T0603123	RST CHIPR 12 KOHM +-5% 1/10W
R166	061T0603123	RST CHIPR 12 KOHM +-5% 1/10W
R164	061T0603123	RST CHIPR 12 KOHM +-5% 1/10W
R142	061T0603123	RST CHIPR 12 KOHM +-5% 1/10W
R141	061T0603123	RST CHIPR 12 KOHM +-5% 1/10W
R132	061T0603222	CHIP 2.2K OHM 1/16W
R403	061T0603223	CHIP 22KOHM 1/16W
R412	061T0603223	CHIP 22KOHM 1/16W
R719	061T0603223	CHIP 22KOHM 1/16W
R720	061T0603223	CHIP 22KOHM 1/16W
R748	061T0603302	CHIP 3K OHM 5% 1/16
R174	061T0603331	RST CHIPR 330 OHM +-5% 1/10W
R618	061T0603333	RST CHIPR 33 KOHM +-5% 1/10W
R619	061T0603333	RST CHIPR 33 KOHM +-5% 1/10W
R621	061T0603333	RST CHIPR 33 KOHM +-5% 1/10W
R622	061T0603333	RST CHIPR 33 KOHM +-5% 1/10W
R421	061T0603391	RST CHIPR 390 OHM +-5% 1/10W
R129	061T0603470	RST CHIPR 47 OHM +-5% 1/10W
R149	061T0603470	RST CHIPR 47 OHM +-5% 1/10W
R152	061T0603470	RST CHIPR 47 OHM +-5% 1/10W
R153	061T0603470	RST CHIPR 47 OHM +-5% 1/10W
R154	061T0603470	RST CHIPR 47 OHM +-5% 1/10W
R159	061T0603470	RST CHIPR 47 OHM +-5% 1/10W
R161	061T0603470	RST CHIPR 47 OHM +-5% 1/10W
R162	061T0603470	RST CHIPR 47 OHM +-5% 1/10W
R178	061T0603470	RST CHIPR 47 OHM +-5% 1/10W
R179	061T0603470	RST CHIPR 47 OHM +-5% 1/10W
R180	061T0603470	RST CHIPR 47 OHM +-5% 1/10W
R427	061T0603470	RST CHIPR 47 OHM +-5% 1/10W
R151	061T0603471	RST CHIPR 470OHM +-5% 1/10W
R185	061T0603472	CHIP 4.7KOHM 1/16W
R186	061T0603472	CHIP 4.7KOHM 1/16W
R187	061T0603472	CHIP 4.7KOHM 1/16W
R417	061T0603472	CHIP 4.7KOHM 1/16W
R420	061T0603472	CHIP 4.7KOHM 1/16W
R456	061T0603472	CHIP 4.7KOHM 1/16W
R703	061T0603472	CHIP 4.7KOHM 1/16W
R704	061T0603472	CHIP 4.7KOHM 1/16W
R705	061T0603472	CHIP 4.7KOHM 1/16W
R708	061T0603472	CHIP 4.7KOHM 1/16W
R709	061T0603472	CHIP 4.7KOHM 1/16W
R710	061T0603472	CHIP 4.7KOHM 1/16W
R712	061T0603472	CHIP 4.7KOHM 1/16W
R714	061T0603472	CHIP 4.7KOHM 1/16W
R754	061T0603472	CHIP 4.7KOHM 1/16W
R762	061T0603472	CHIP 4.7KOHM 1/16W
R600	061T0603473	CHIP 47KOHM 1/16W

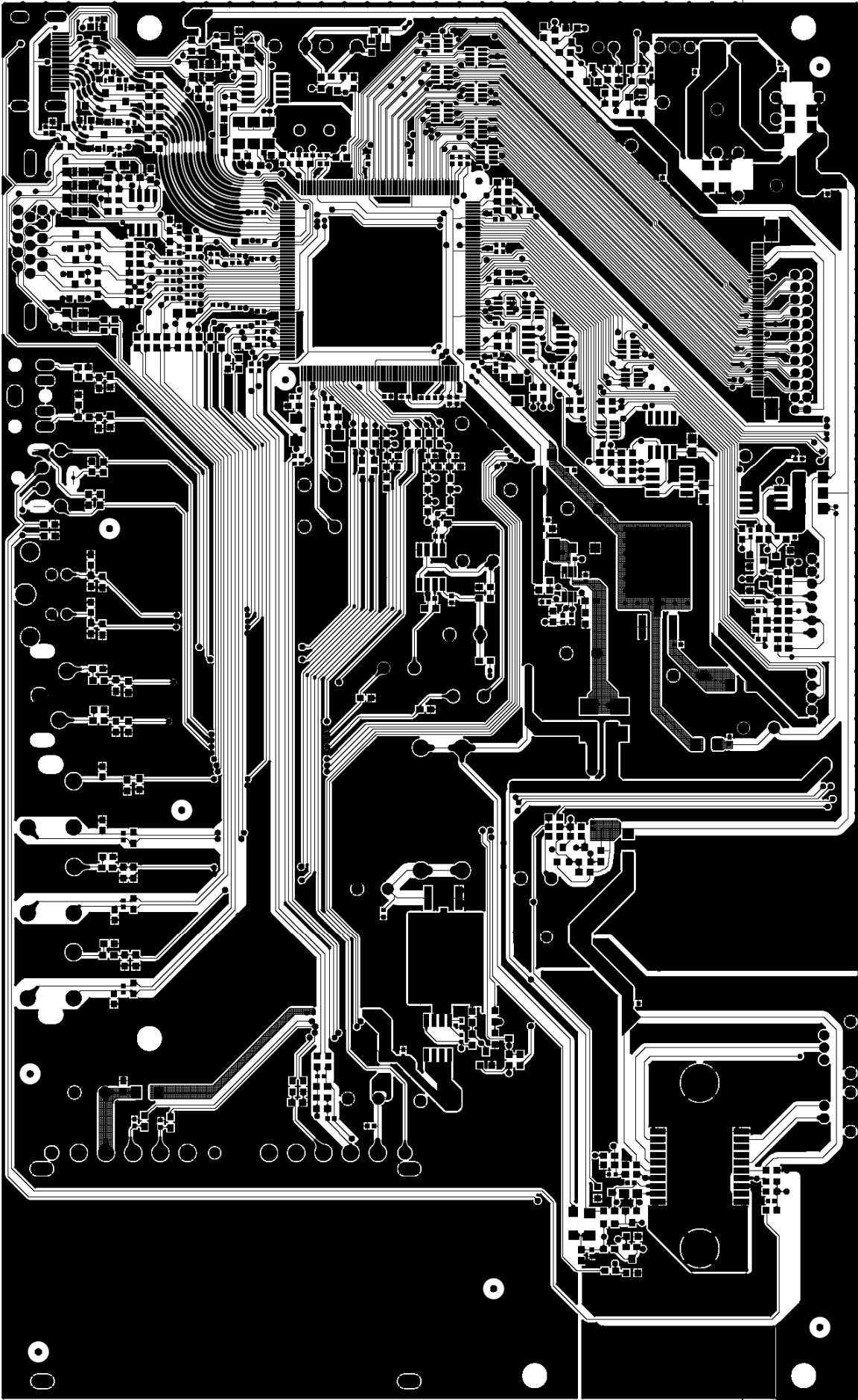
R608	061T0603473	CHIP 47KOHM 1/16W
R744	061T0603473	CHIP 47KOHM 1/16W
R716	061T0603682	RST CHIPR 6.8KOHM +-5% 1/10W
R128	061T0603750	75OHM
R144	061T0603750	75OHM
R146	061T0603750	75OHM
R148	061T0603750	75OHM
R155	061T0603750	75OHM
R156	061T0603750	75OHM
R157	061T0603750	75OHM
R175	061T0603750	75OHM
R176	061T0603750	75OHM
R177	061T0603750	75OHM
R747	061T0603750	75OHM
R749	061T0603750	75OHM
R763	061T0603752	RST CHIPR 7.5 KOHM +-5% 1/10W
R418	061T0603822	RST CHIPR 8.2 KOHM +-5% 1/10W
R419	061T0603822	RST CHIPR 8.2 KOHM +-5% 1/10W
C405	065T0402101 32	100PF +-10% 50V X7R
C412	065T0402101 32	100PF +-10% 50V X7R
C413	065T0402101 32	100PF +-10% 50V X7R
C414	065T0402101 32	100PF +-10% 50V X7R
C613	065T0402101 32	100PF +-10% 50V X7R
C616	065T0402101 32	100PF +-10% 50V X7R
C167	065T0402102 32	1000PF +-10% 50V X7R
C402	065T0402103 32	MLCC 0402 10NF K 50V X7R
C407	065T0402103 32	MLCC 0402 10NF K 50V X7R
C417	065T0402103 32	MLCC 0402 10NF K 50V X7R
C418	065T0402103 32	MLCC 0402 10NF K 50V X7R
C419	065T0402103 32	MLCC 0402 10NF K 50V X7R
C421	065T0402103 32	MLCC 0402 10NF K 50V X7R
C422	065T0402103 32	MLCC 0402 10NF K 50V X7R
C423	065T0402103 32	MLCC 0402 10NF K 50V X7R
C606	065T0402103 32	MLCC 0402 10NF K 50V X7R
C608	065T0402103 32	MLCC 0402 10NF K 50V X7R
C722	065T0402103 32	MLCC 0402 10NF K 50V X7R
C758	065T0402103 32	MLCC 0402 10NF K 50V X7R
C759	065T0402103 32	MLCC 0402 10NF K 50V X7R
C610	065T0402104 12	MLCC 0402 0.1UF K 16V X7R
C601	065T0402104 12	MLCC 0402 0.1UF K 16V X7R
C439	065T0402104 12	MLCC 0402 0.1UF K 16V X7R
C436	065T0402104 12	MLCC 0402 0.1UF K 16V X7R
C435	065T0402104 12	MLCC 0402 0.1UF K 16V X7R
C432	065T0402104 12	MLCC 0402 0.1UF K 16V X7R
C425	065T0402104 12	MLCC 0402 0.1UF K 16V X7R
C424	065T0402104 12	MLCC 0402 0.1UF K 16V X7R
C416	065T0402104 12	MLCC 0402 0.1UF K 16V X7R
C415	065T0402104 12	MLCC 0402 0.1UF K 16V X7R
C411	065T0402104 12	MLCC 0402 0.1UF K 16V X7R
C410	065T0402104 12	MLCC 0402 0.1UF K 16V X7R
C409	065T0402104 12	MLCC 0402 0.1UF K 16V X7R

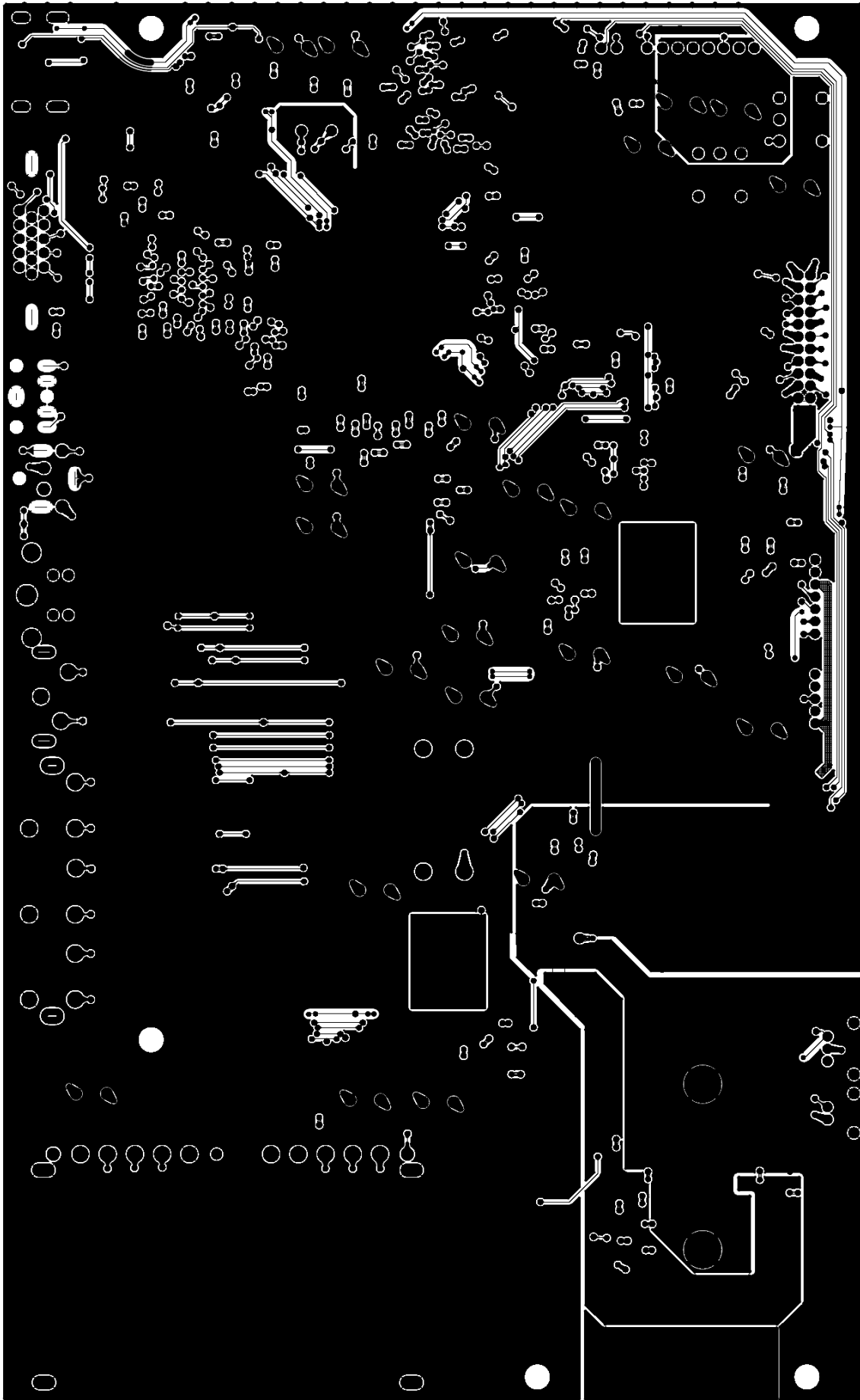
C136	065T0402104 12	MLCC 0402 0.1UF K 16V X7R
C763	065T0402104 12	MLCC 0402 0.1UF K 16V X7R
C730	065T0402104 12	MLCC 0402 0.1UF K 16V X7R
C727	065T0402104 12	MLCC 0402 0.1UF K 16V X7R
C725	065T0402104 12	MLCC 0402 0.1UF K 16V X7R
C724	065T0402104 12	MLCC 0402 0.1UF K 16V X7R
C723	065T0402104 12	MLCC 0402 0.1UF K 16V X7R
C721	065T0402104 12	MLCC 0402 0.1UF K 16V X7R
C717	065T0402104 12	MLCC 0402 0.1UF K 16V X7R
C715	065T0402104 12	MLCC 0402 0.1UF K 16V X7R
C714	065T0402104 12	MLCC 0402 0.1UF K 16V X7R
C712	065T0402104 12	MLCC 0402 0.1UF K 16V X7R
C707	065T0402104 12	MLCC 0402 0.1UF K 16V X7R
C706	065T0402104 12	MLCC 0402 0.1UF K 16V X7R
C704	065T0402104 12	MLCC 0402 0.1UF K 16V X7R
C703	065T0402104 12	MLCC 0402 0.1UF K 16V X7R
C702	065T0402104 12	MLCC 0402 0.1UF K 16V X7R
C764	065T0402104 12	MLCC 0402 0.1UF K 16V X7R
C735	065T0402104 12	MLCC 0402 0.1UF K 16V X7R
C736	065T0402104 12	MLCC 0402 0.1UF K 16V X7R
C737	065T0402104 12	MLCC 0402 0.1UF K 16V X7R
C738	065T0402104 12	MLCC 0402 0.1UF K 16V X7R
C739	065T0402104 12	MLCC 0402 0.1UF K 16V X7R
C740	065T0402104 12	MLCC 0402 0.1UF K 16V X7R
C741	065T0402104 12	MLCC 0402 0.1UF K 16V X7R
C743	065T0402104 12	MLCC 0402 0.1UF K 16V X7R
C744	065T0402104 12	MLCC 0402 0.1UF K 16V X7R
C746	065T0402104 12	MLCC 0402 0.1UF K 16V X7R
C747	065T0402104 12	MLCC 0402 0.1UF K 16V X7R
C749	065T0402104 12	MLCC 0402 0.1UF K 16V X7R
C750	065T0402104 12	MLCC 0402 0.1UF K 16V X7R
C751	065T0402104 12	MLCC 0402 0.1UF K 16V X7R
C752	065T0402104 12	MLCC 0402 0.1UF K 16V X7R
C768	065T0402104 12	MLCC 0402 0.1UF K 16V X7R
C766	065T0402104 12	MLCC 0402 0.1UF K 16V X7R
C757	065T0402104 12	MLCC 0402 0.1UF K 16V X7R
C755	065T0402104 12	MLCC 0402 0.1UF K 16V X7R
C754	065T0402104 12	MLCC 0402 0.1UF K 16V X7R
C753	065T0402104 12	MLCC 0402 0.1UF K 16V X7R
C732	065T0402104 12	MLCC 0402 0.1UF K 16V X7R
C733	065T0402104 12	MLCC 0402 0.1UF K 16V X7R
C734	065T0402104 12	MLCC 0402 0.1UF K 16V X7R
C609	065T0402105 A5	MLCC 0402 1UF K 10V X5R
C118	065T0402220 31	CHIP 22PF 50V NPO
C117	065T0402220 31	CHIP 22PF 50V NPO
C408	065T0402330 31	33PF +-50% 50V NPO
C404	065T0402330 31	33PF +-50% 50V NPO
C760	065T0402332 32	CHIP 3300pF 50V X7R
C443	065T0402473 12	MLCC 0402 47NF K 16V X7R
C170	065T0402473 12	MLCC 0402 47NF K 16V X7R
C169	065T0402473 12	MLCC 0402 47NF K 16V X7R

C168	065T0402473 12	MLCC 0402 47NF K 16V X7R
C151	065T0402473 12	MLCC 0402 47NF K 16V X7R
C152	065T0402473 12	MLCC 0402 47NF K 16V X7R
C153	065T0402473 12	MLCC 0402 47NF K 16V X7R
C157	065T0402473 12	MLCC 0402 47NF K 16V X7R
C158	065T0402473 12	MLCC 0402 47NF K 16V X7R
C159	065T0402473 12	MLCC 0402 47NF K 16V X7R
C164	065T0402473 12	MLCC 0402 47NF K 16V X7R
C165	065T0402473 12	MLCC 0402 47NF K 16V X7R
C166	065T0402473 12	MLCC 0402 47NF K 16V X7R
C620	065T0603104 32	CHIP 0.1UF 50V X7R
C619	065T0603104 32	CHIP 0.1UF 50V X7R
C618	065T0603104 32	CHIP 0.1UF 50V X7R
C617	065T0603104 32	CHIP 0.1UF 50V X7R
C604	065T0603104 32	CHIP 0.1UF 50V X7R
C603	065T0603104 32	CHIP 0.1UF 50V X7R
C115	065T0603104 32	CHIP 0.1UF 50V X7R
C605	065T0603105 12	CHIP 1UF 16V X7R
C607	065T0603105 12	CHIP 1UF 16V X7R
C792	065T0603225 17	CHIP 2.2UF 16V Y5V
C756	065T0603225 17	CHIP 2.2UF 16V Y5V
C748	065T0603225 17	CHIP 2.2UF 16V Y5V
C745	065T0603225 17	CHIP 2.2UF 16V Y5V
C742	065T0603225 17	CHIP 2.2UF 16V Y5V
C729	065T0603225 17	CHIP 2.2UF 16V Y5V
C728	065T0603225 17	CHIP 2.2UF 16V Y5V
C726	065T0603225 17	CHIP 2.2UF 16V Y5V
C718	065T0603225 17	CHIP 2.2UF 16V Y5V
C708	065T0603225 17	CHIP 2.2UF 16V Y5V
C614	065T0603225 17	CHIP 2.2UF 16V Y5V
C611	065T0603225 17	CHIP 2.2UF 16V Y5V
C437	065T0603225 17	CHIP 2.2UF 16V Y5V
C431	065T0603225 17	CHIP 2.2UF 16V Y5V
C430	065T0603225 17	CHIP 2.2UF 16V Y5V
C429	065T0603225 17	CHIP 2.2UF 16V Y5V
C428	065T0603225 17	CHIP 2.2UF 16V Y5V
C427	065T0603225 17	CHIP 2.2UF 16V Y5V
C426	065T0603225 17	CHIP 2.2UF 16V Y5V
C145	065T0603561 31	CHIP 560PF 50V NPO
C146	065T0603561 31	CHIP 560PF 50V NPO
C160	065T0603561 31	CHIP 560PF 50V NPO
C163	065T0603561 31	CHIP 560PF 50V NPO
C174	065T0603561 31	CHIP 560PF 50V NPO
C175	065T0603561 31	CHIP 560PF 50V NPO
C147	065T0603681 31	CHIP 680PF 50V NPO
C148	065T0603681 31	CHIP 680PF 50V NPO
C149	065T0603681 31	CHIP 680PF 50V NPO
C150	065T0805105 17	CHIP 1UF 16V Y5V
C600	065T0805106 15	CHIP 10uF 16V X5R 0805
C440	065T0805225 17	CHIP 2.2UF 16V Y5V
C765	065T0805225 17	CHIP 2.2UF 16V Y5V

FB102	071T 57G301 EA	CHIP BEAD
FB103	071T 57G301 EA	CHIP BEAD
FB600	071T 57G301 EA	CHIP BEAD
FB703	071T 57G301 EA	CHIP BEAD
FB705	071T 57G301 EA	CHIP BEAD
FB706	071T 57G301 EA	CHIP BEAD
FB707	071T 57G301 EA	CHIP BEAD
FB708	071T 57G301 EA	CHIP BEAD
FB709	071T 57G301 EA	CHIP BEAD
FB710	071T 57G301 EA	CHIP BEAD
FB711	071T 57G301 EA	CHIP BEAD
FB712	071T 57G301 EA	CHIP BEAD
FB713	071T 57G301 EA	CHIP BEAD
FB714	071T 57G301 EA	CHIP BEAD
FB715	071T 57G301 EA	CHIP BEAD
FB716	071T 57G301 EA	CHIP BEAD
FB717	071T 57G301 EA	CHIP BEAD
FB601	071T 57G301 EA	CHIP BEAD
L701	073T253S 12 K	IND SMD CHOKE 4.7uH+-20% KINGCORE
D108	093T 60230	BAT54C BY MCC
D700	093T 60264	B340A D0-214AC
D111	093T 64 33	BAV99 SOT-23
D112	093T 64 33	BAV99 SOT-23
D113	093T 64 33	BAV99 SOT-23
D400	093T 64 33	BAV99 SOT-23
ZD120	093T 64 37 N	V-PORT-0603-100K V05
ZD121	093T 64 37 N	V-PORT-0603-100K V05
ZD117	093T 64 37 N	V-PORT-0603-100K V05
ZD110	093T 64 37 N	V-PORT-0603-100K V05
ZD109	093T 64 37 N	V-PORT-0603-100K V05
ZD108	093T 64 37 N	V-PORT-0603-100K V05
ZD107	093T 64 37 N	V-PORT-0603-100K V05
ZD106	093T 64 37 N	V-PORT-0603-100K V05
ZD105	093T 64 37 N	V-PORT-0603-100K V05
ZD104	093T 64 37 N	V-PORT-0603-100K V05
ZD102	093T 64 37 N	V-PORT-0603-100K V05
ZD103	093T 64 37 N	V-PORT-0603-100K V05
ZD115	093T 39S 34 T	UDZS5.6B ROHM
ZD116	093T 39S 34 T	UDZS5.6B ROHM
ZD118	093T 39S 34 T	UDZS5.6B ROHM
ZD119	093T 39S 34 T	UDZS5.6B ROHM
ZD122	093T 39S 34 T	UDZS5.6B ROHM
ZD123	093T 39S 34 T	UDZS5.6B ROHM
	715T2509 2	MAIN-BOARD PCB
	Q90T8009 1 1A	HEAT SINK
	Q15T0120A03	IO-BKT-TOP
	Q15T0123 10	PCB-BKT-for changhong
	Q15T0139 1	PANEL-HOLDER-L
	Q15T0140 1	PANEL-HOLDER-R
	Q15T0143 1	PANEL-SIDE-HOLD
	Q33E0128ADE 1L	SIDE COVER

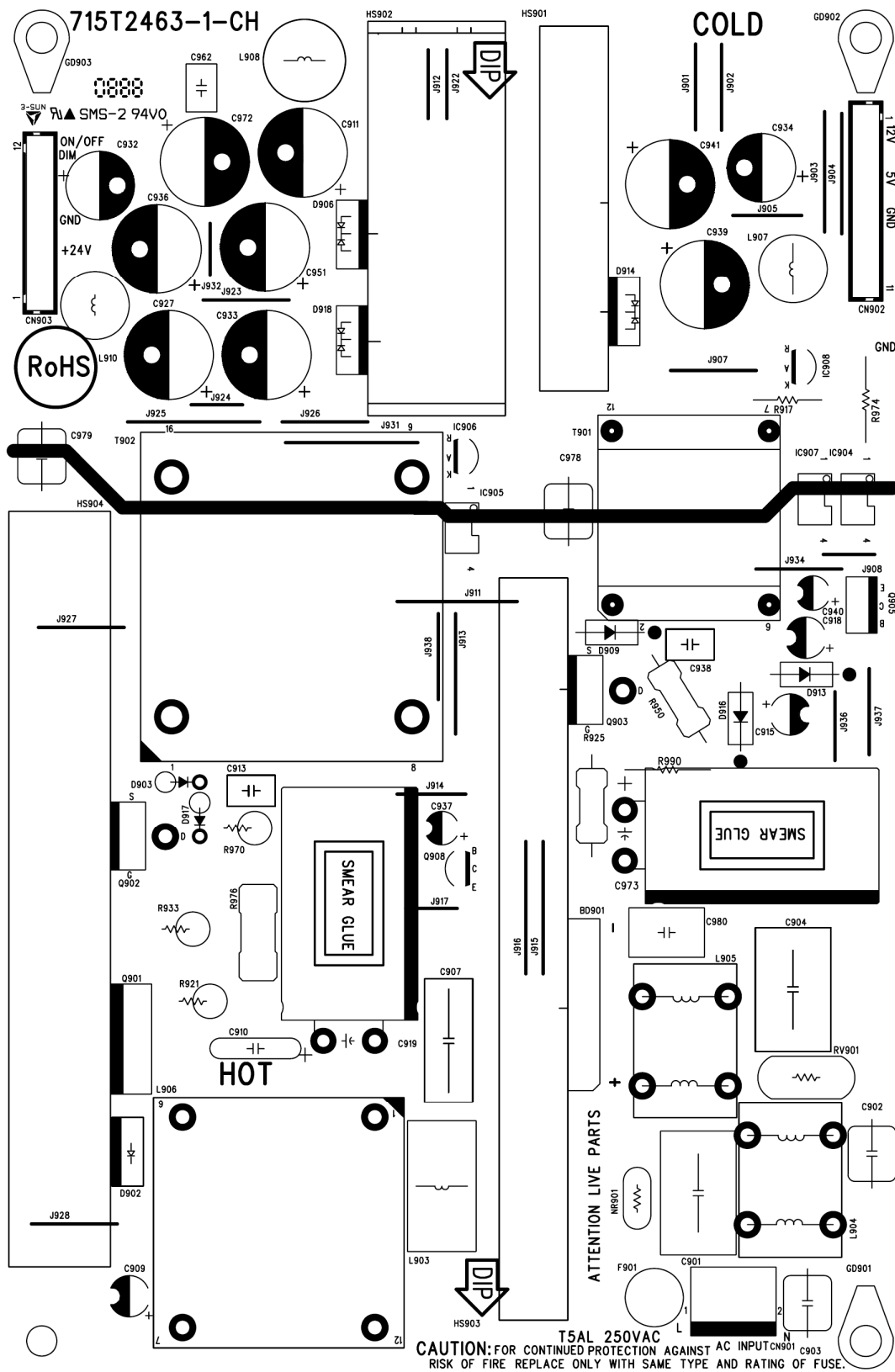
Q36T 600 30 7	HEMIRON
Q36T 600 37 1	HIMERON
Q40T 260954 1A	Rating label
Q40T 581954 1B	LABEL
Q40T 582813 3A	S/N LABEL
Q40T 582954 1A	S/N LABEL
Q40T0002954 5A	I-O LABEL
Q44TE007101	EPS
Q44TE007201	EPS
Q44TE007301	EPS
Q44TE007401	EPS
Q44TE007954 1A	carton
Q45T 76 28 RN R	pe bag
Q45T 99609 39 R	EPE COVER
Q45T 99626DE1 R	epe bag
Q52T6025 15216	MYLAR
Q85T0041A02	SHIELDING
S95T80183662	LVDS ASS' Y
033F206T 24	DF11-2428SCF
033F303TTD1	TD00-T 2407PS-00
033F303SM24K30	PK2407P30/TD00-30LH
033F 206 24	DF11-24DS-2C
Q41T2601954 1A	MANUAL

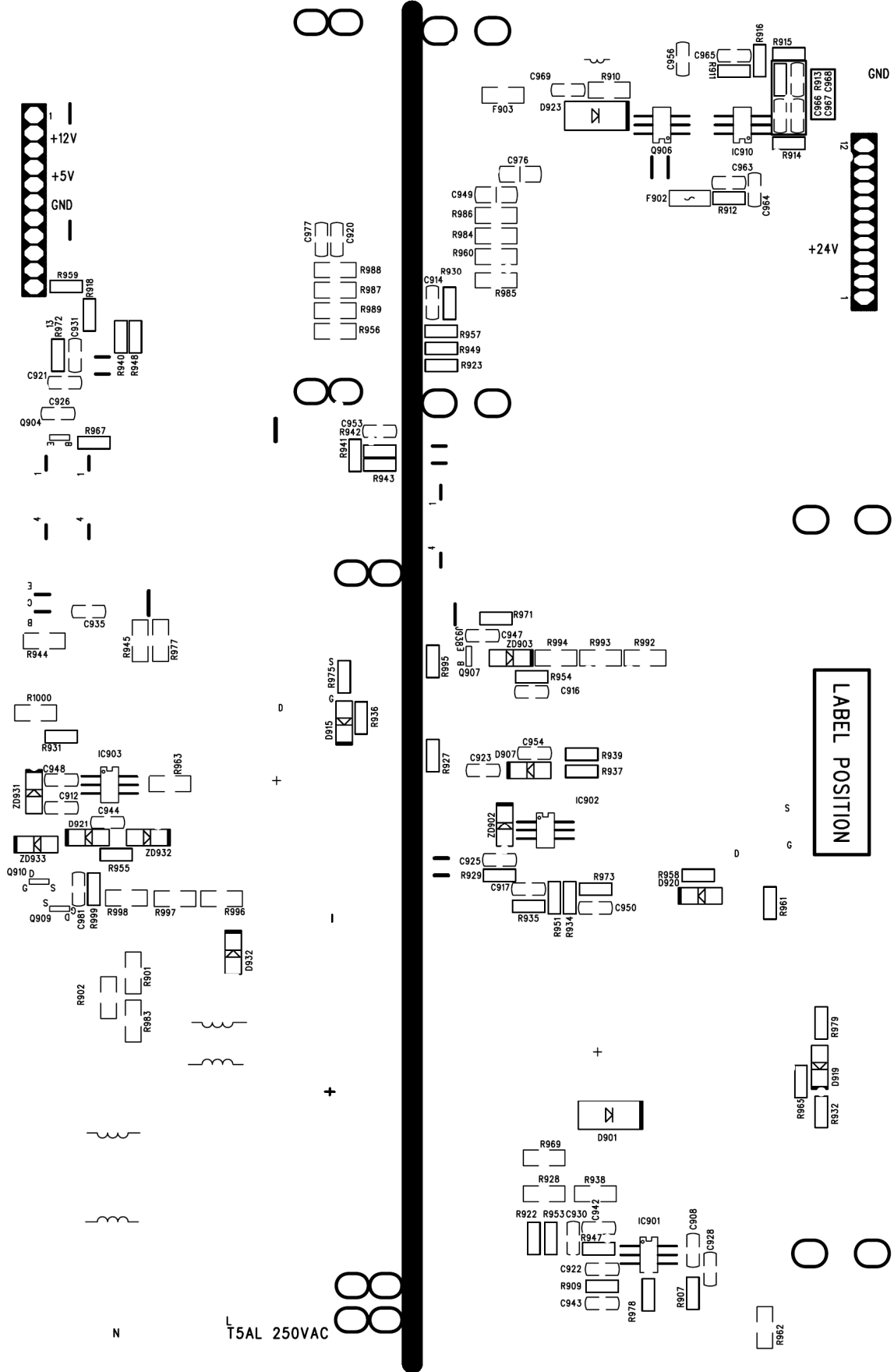


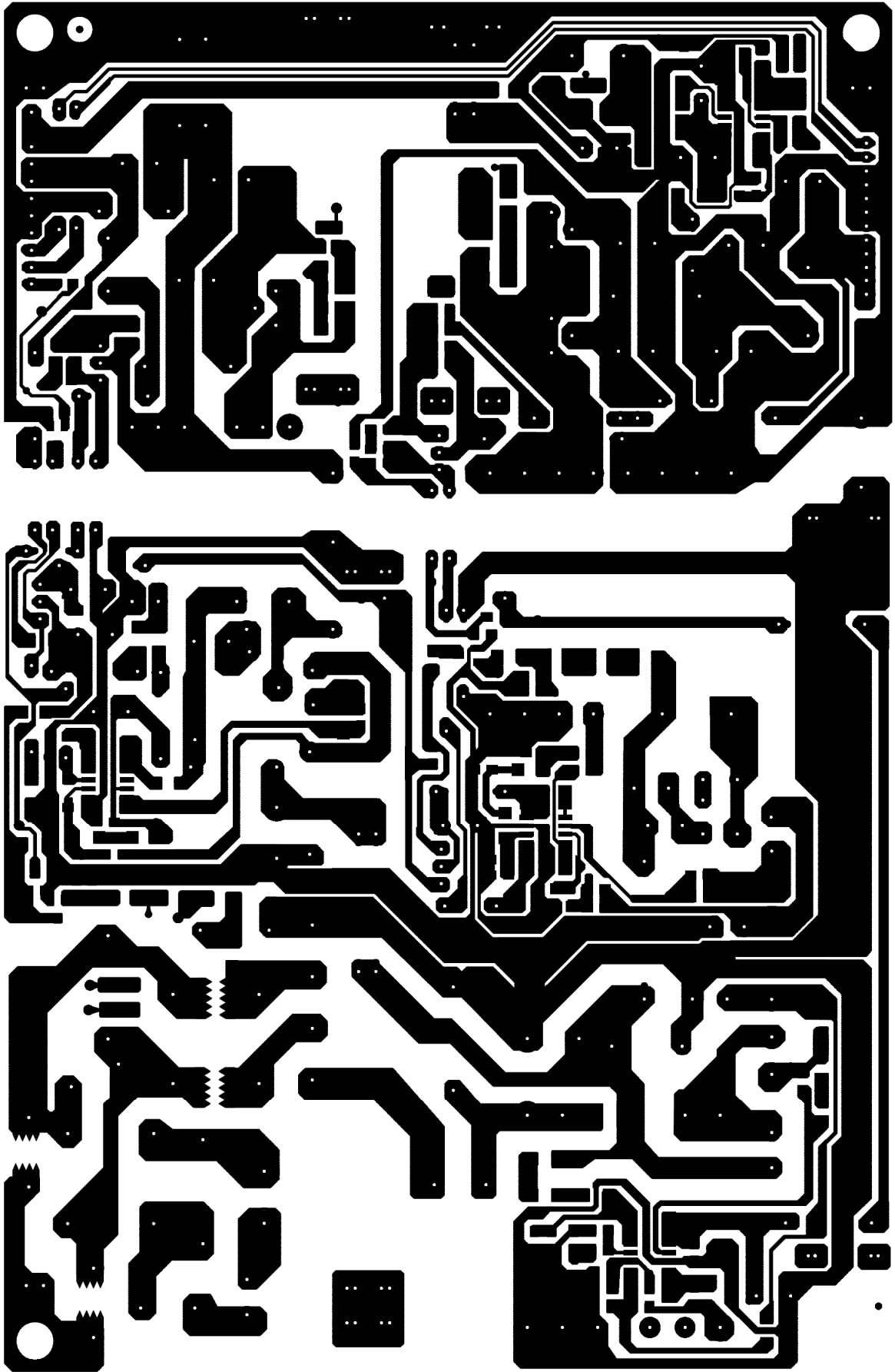


8.2 电源板

715T2463-1-CH

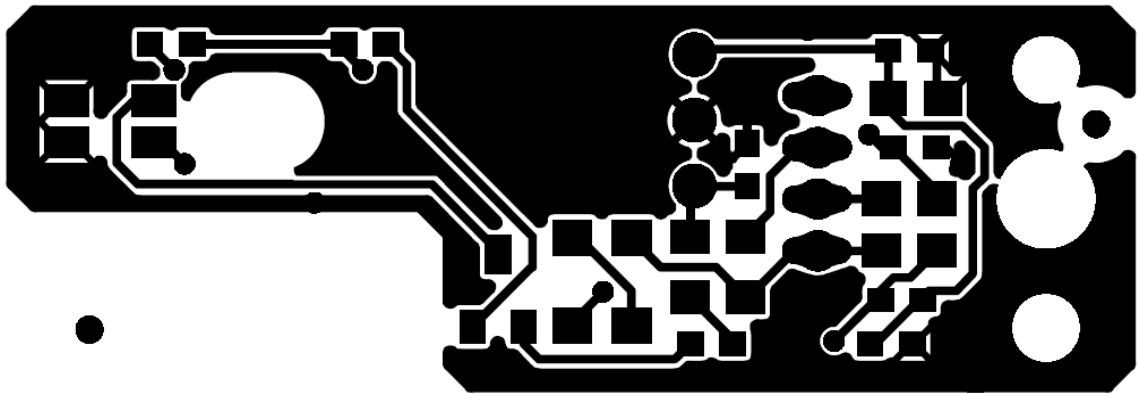
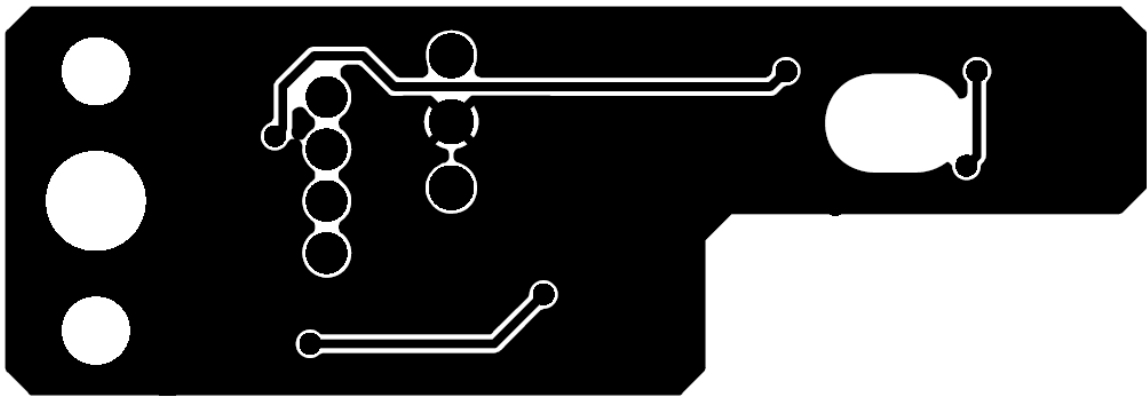
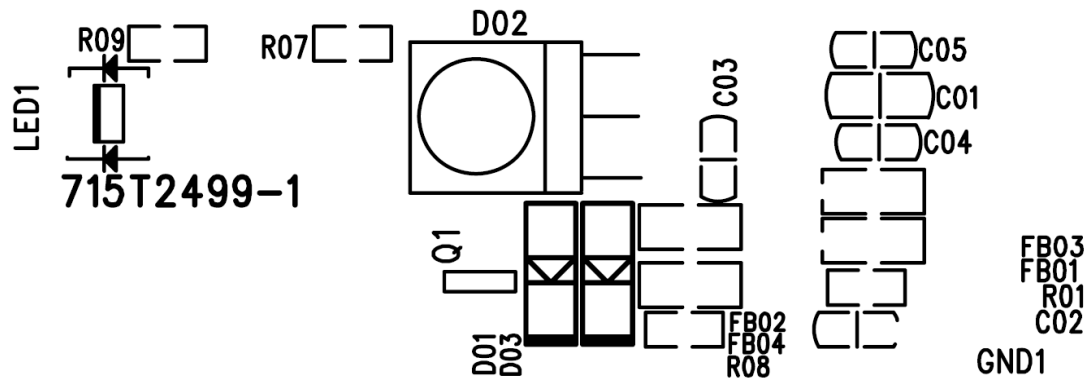






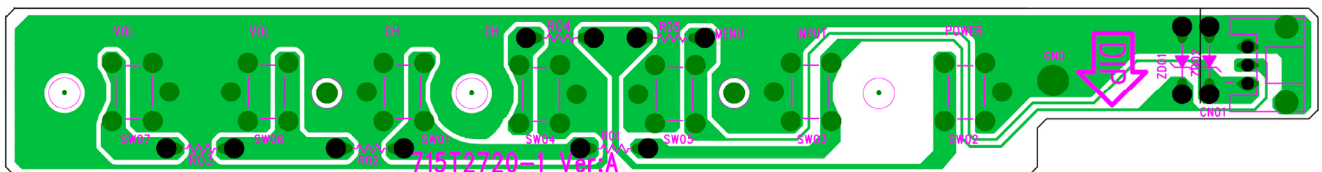
8.3 遥控板

715T2499-1



8.4 按键板

715T2720-1

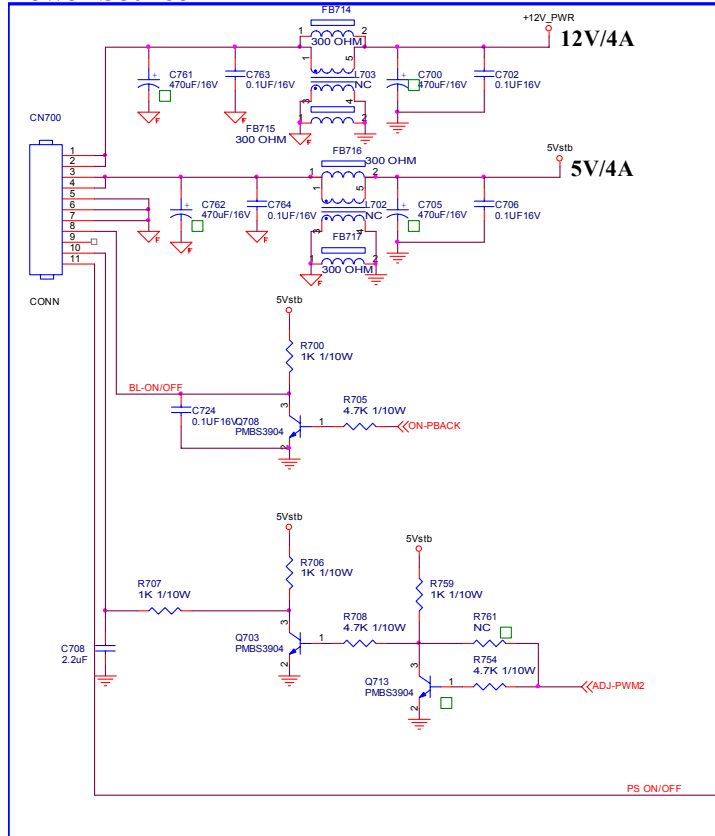


9 电路图

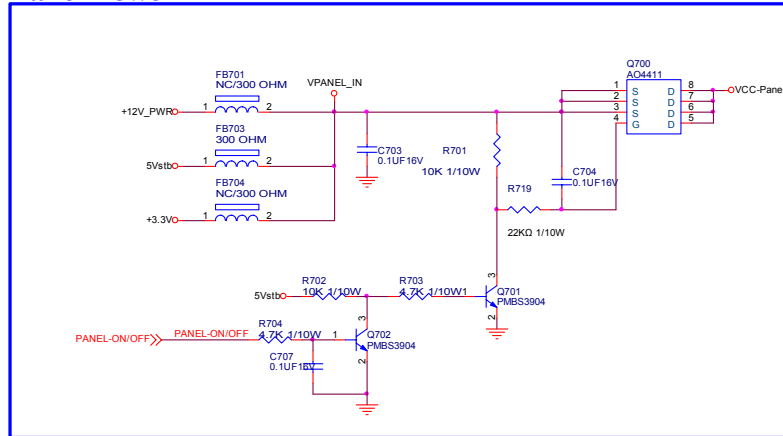
9.1 主板

715T2509-2

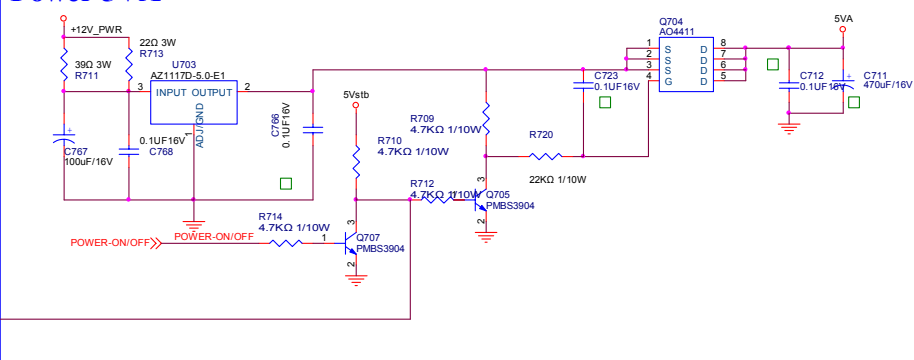
Power Source



Panel Power

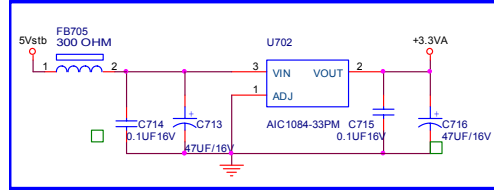


Power 5VA

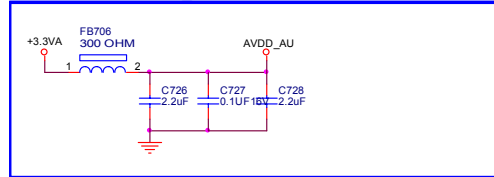


Title		
01System Power		
Size	Document Number	Rev
A3	T2509-1-X-X2-070524	01
Date:	Thursday, May 24, 2007	Sheet 1 of 8

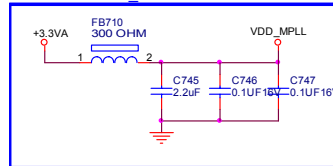
Vcc3.3 for MST9E19A



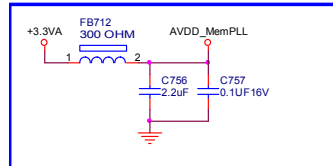
+3.3AVDD for AVDD_AU



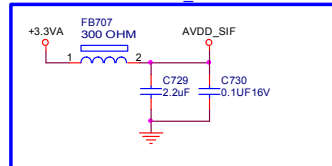
+3.3V for VDD_MPLL



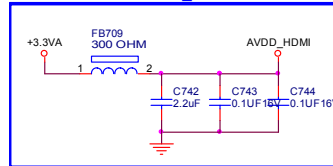
3.3V for AVDDPLL2



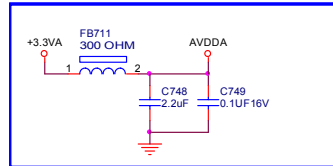
+3.3AVDD for AVDD_SIF



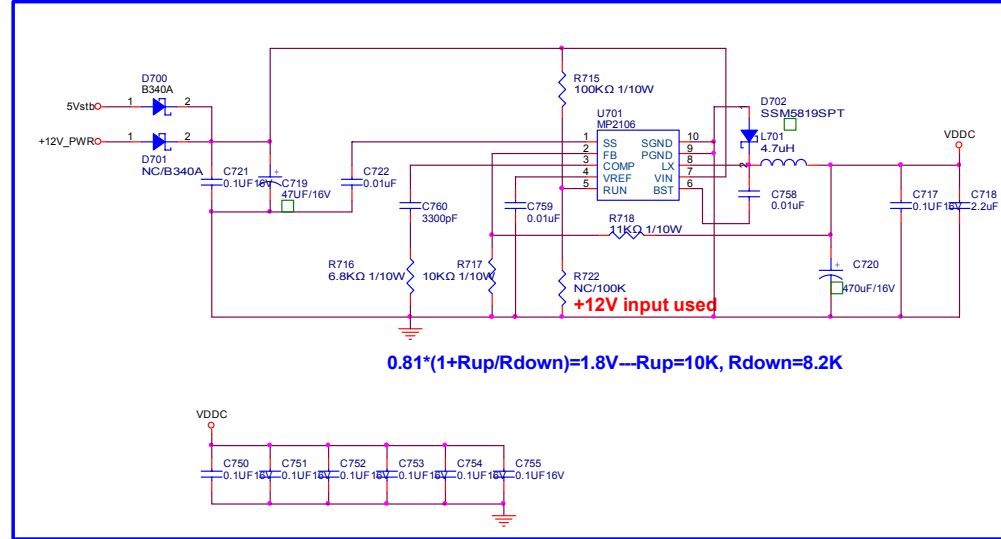
+3.3AVDD for AVDD_HDMI



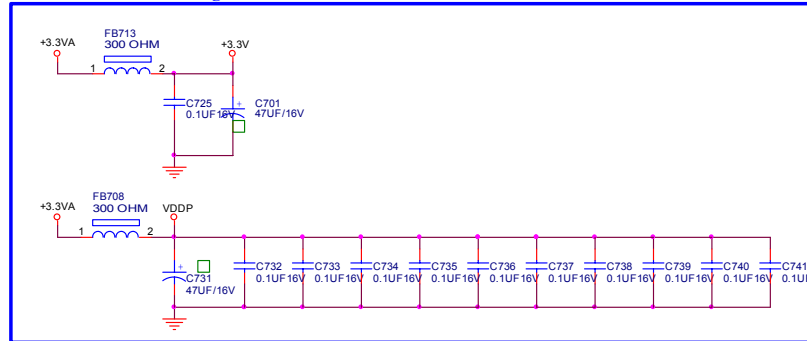
+3.3AVDD for AVDDA



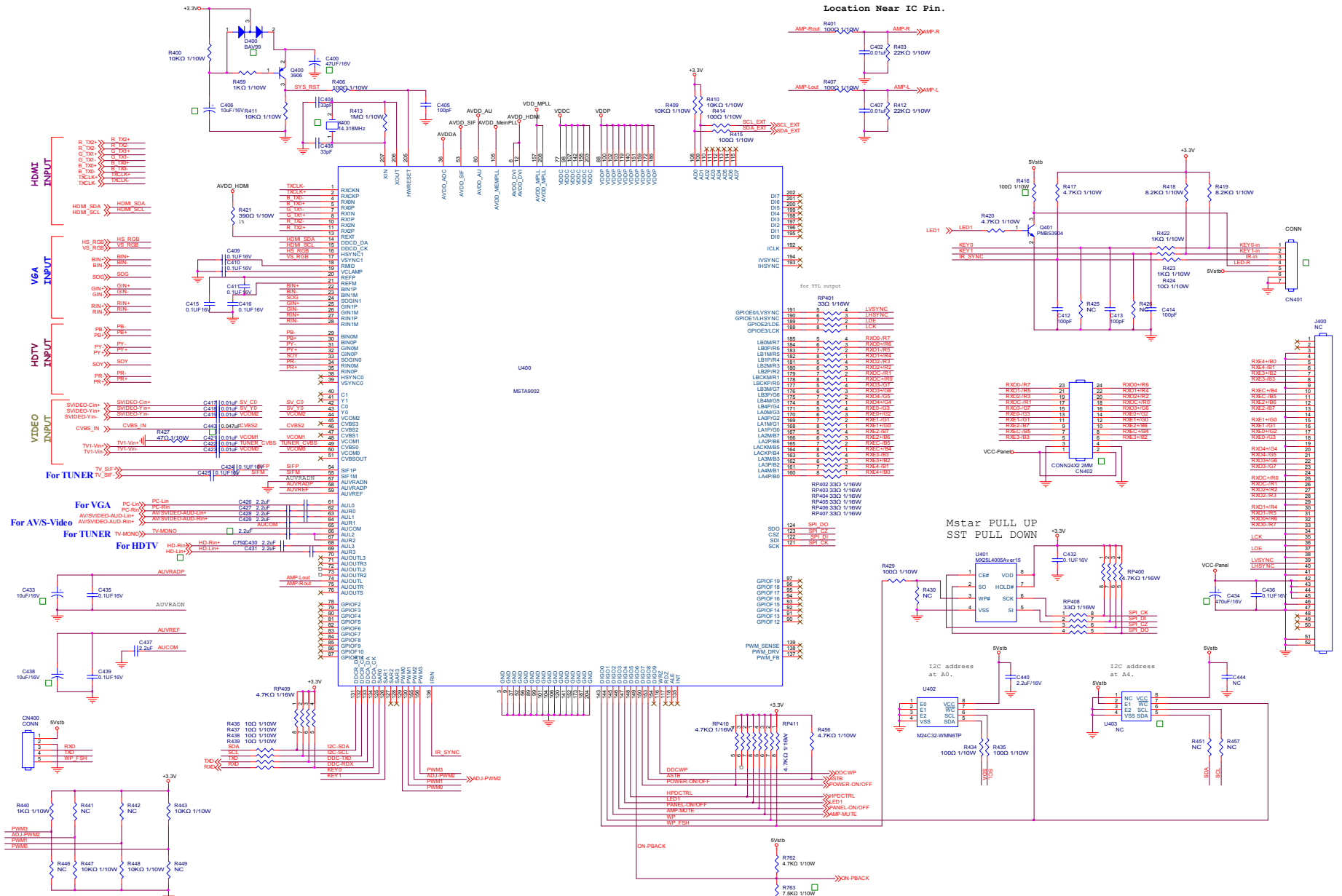
Vcc1.8 for MST9E19A



Vcc3.3 for MST9E19A Digital

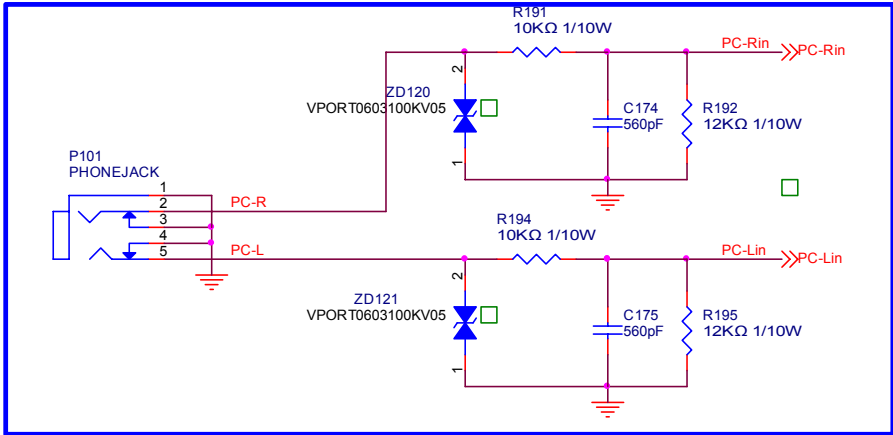
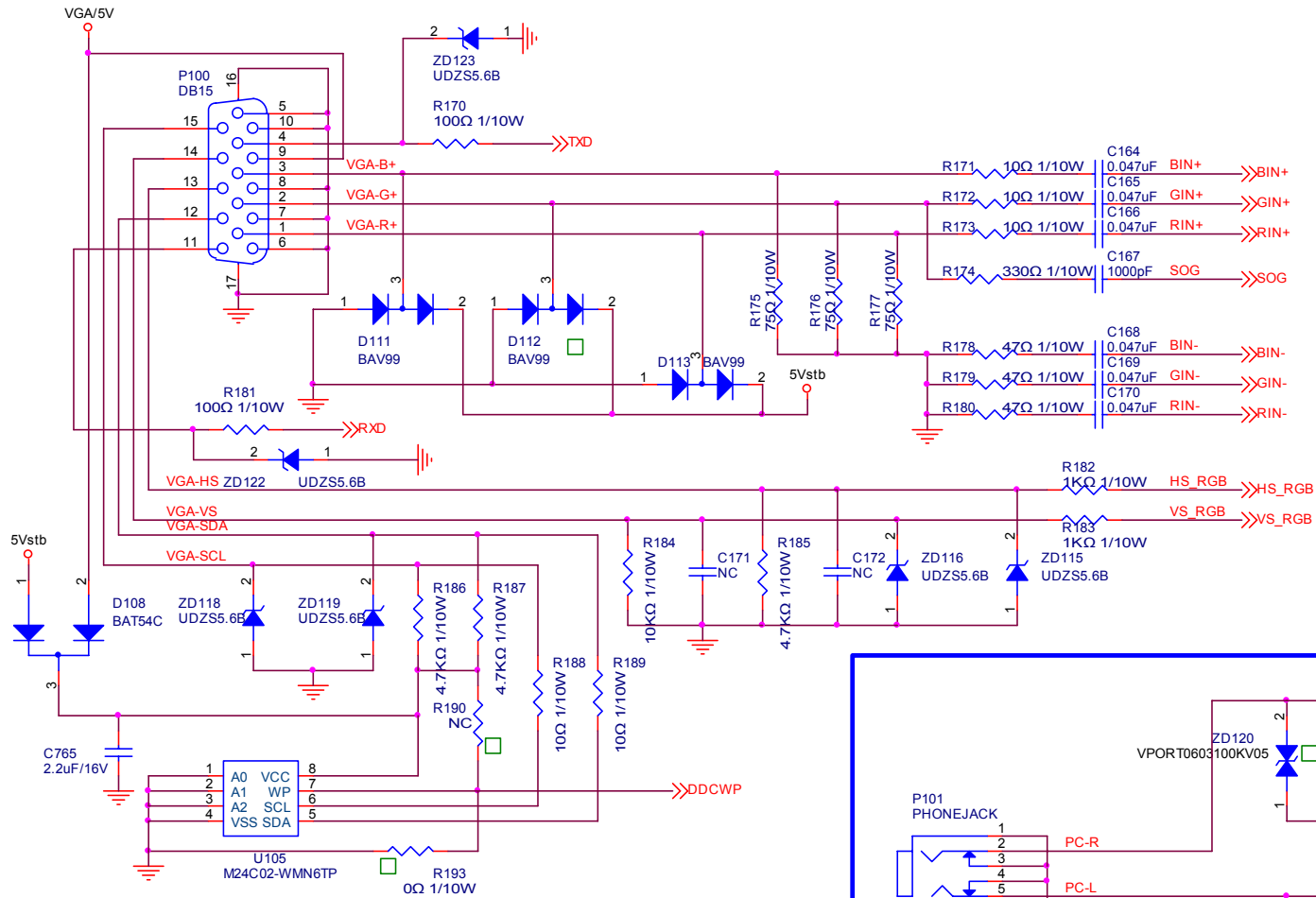


Title		
02)Power For MSTA9002		
Size	Document Number	Rev
A3	715T2509-2	01
Date:	Thursday, May 24, 2007	Sheet 2 of 8

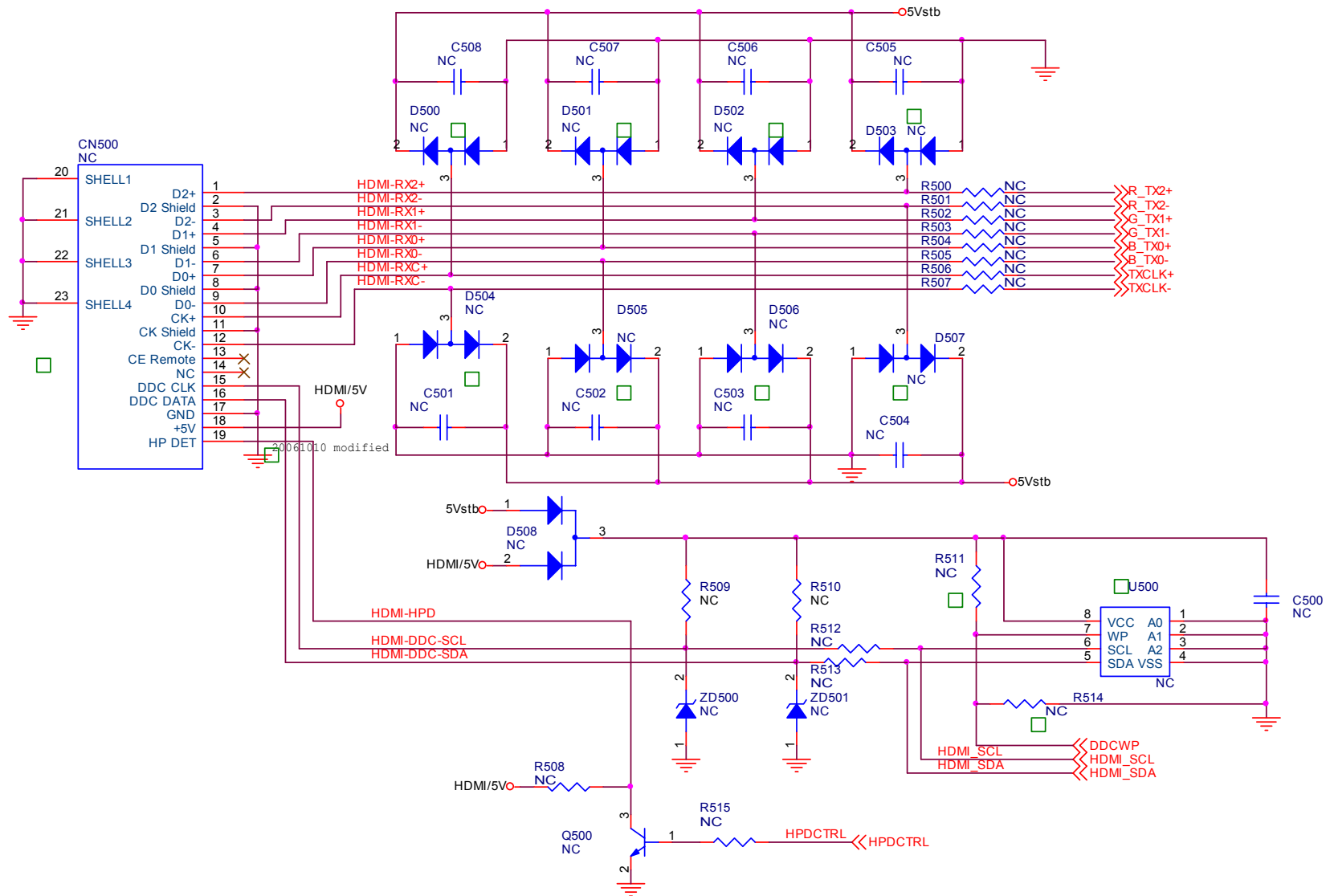


Location Near IC Pin.

file	03MSTA9002		
Doc No	Document Number 715T2509-2		
Date	Thursday, May 24, 2007	Sheet	3 of 8

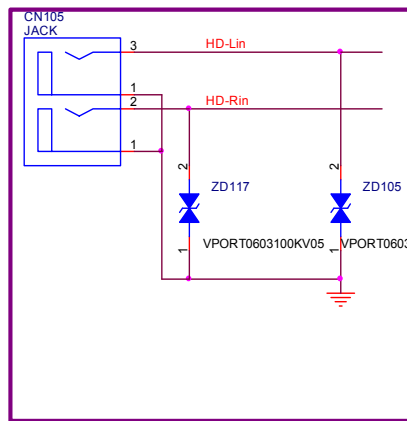


Title		04)VGA	
Size	Document Number	715T2509-2	
A4		Rev	01
Date:	Thursday, May 24, 2007	Sheet	4 of 8

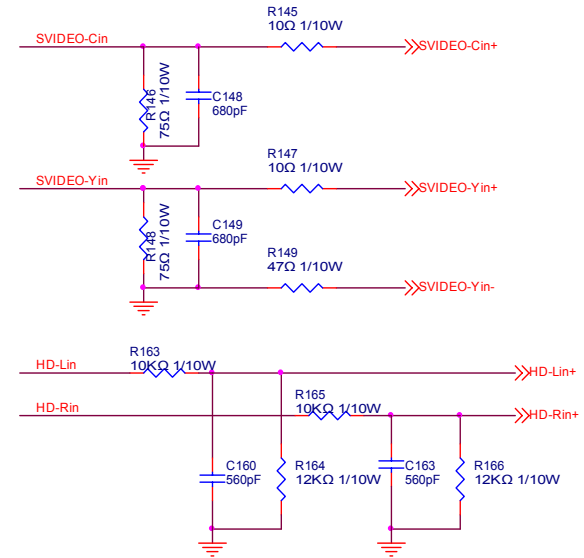
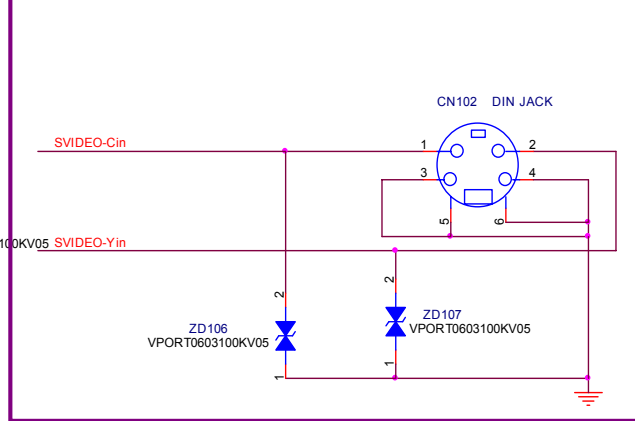


Title		
05)HDMI		
Size A4	Document Number 715T2509-2	Rev 01
Date:	Thursday, May 24, 2007	Sheet 5 of 8

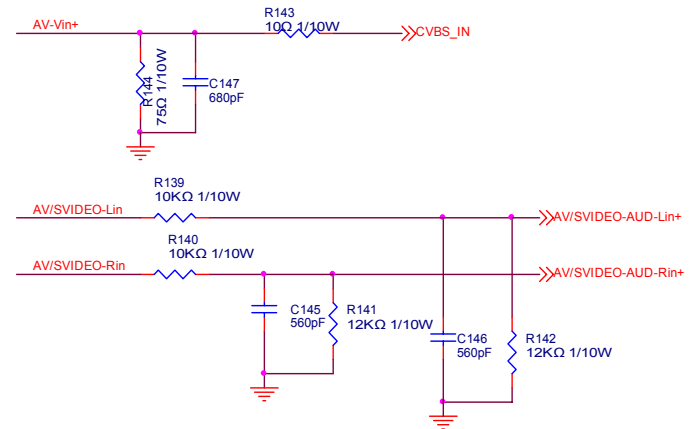
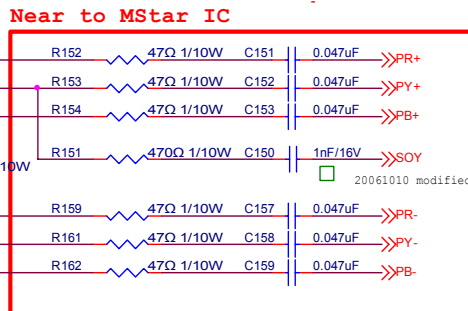
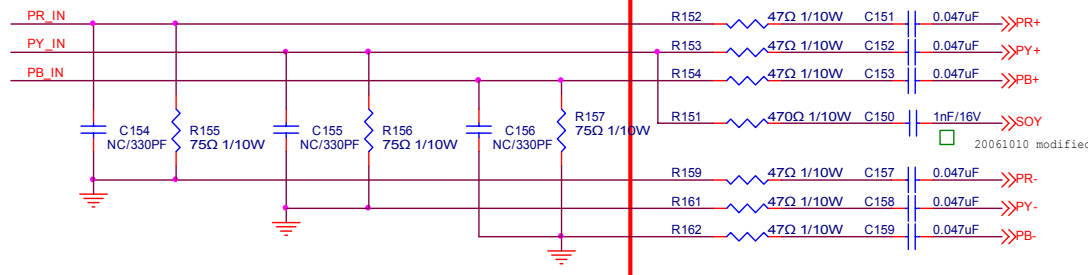
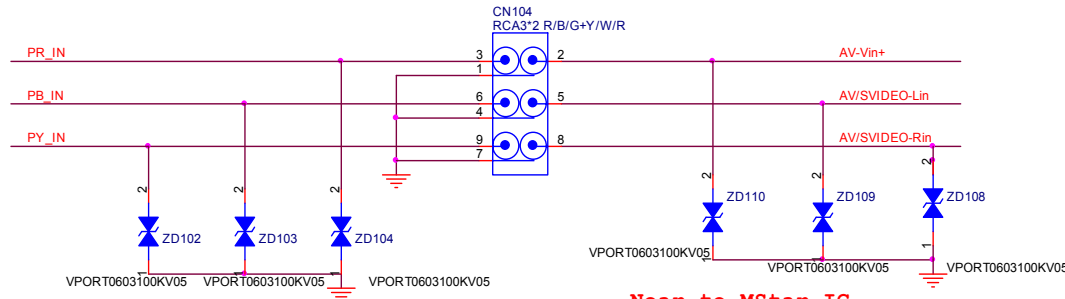
HD Audio-R Input



S-Video / HD Audio-L Input

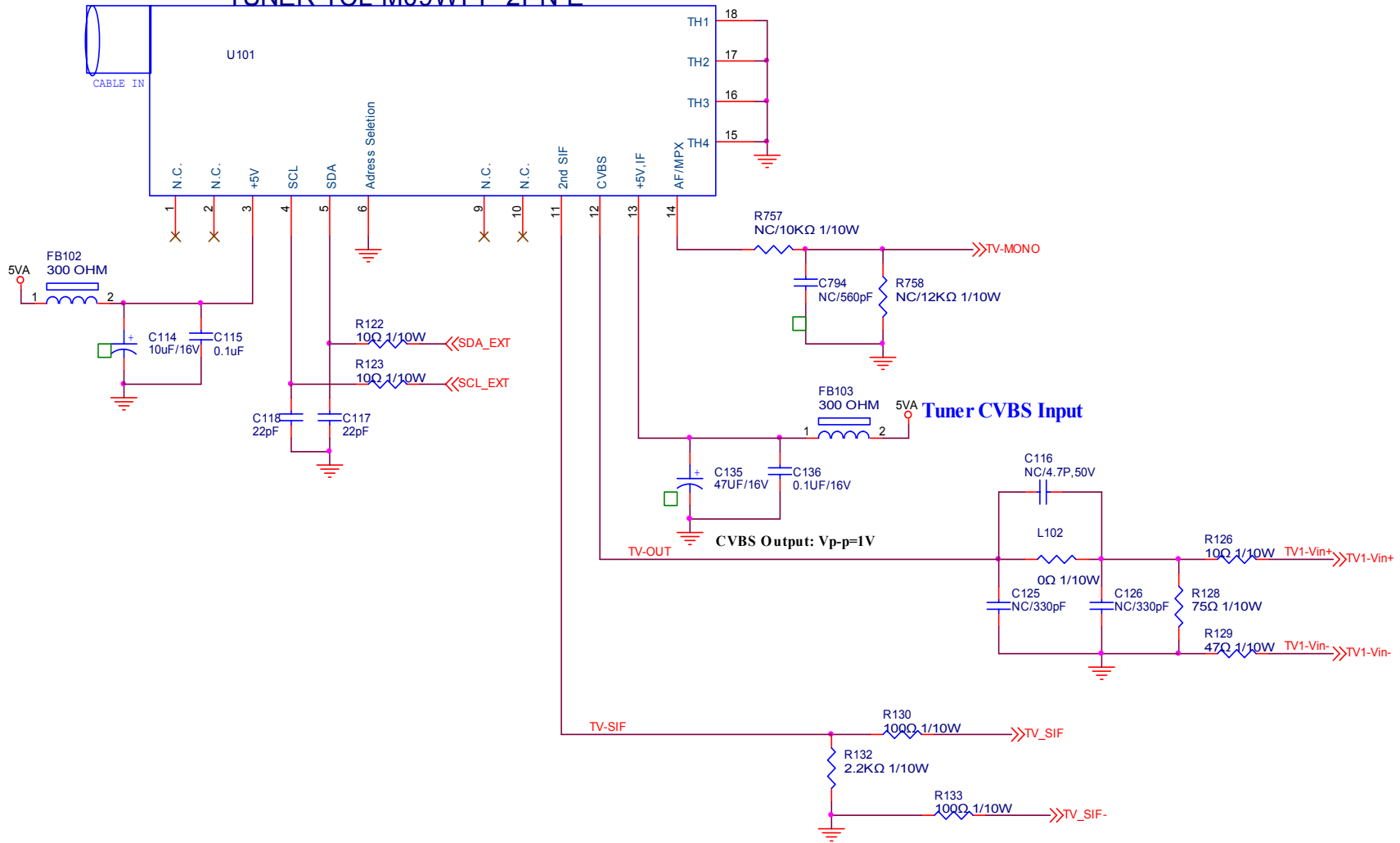


HD YPbPr Input/AV/AV Audio-Input



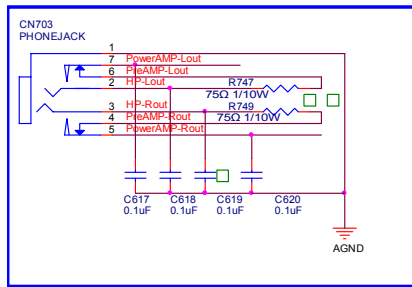
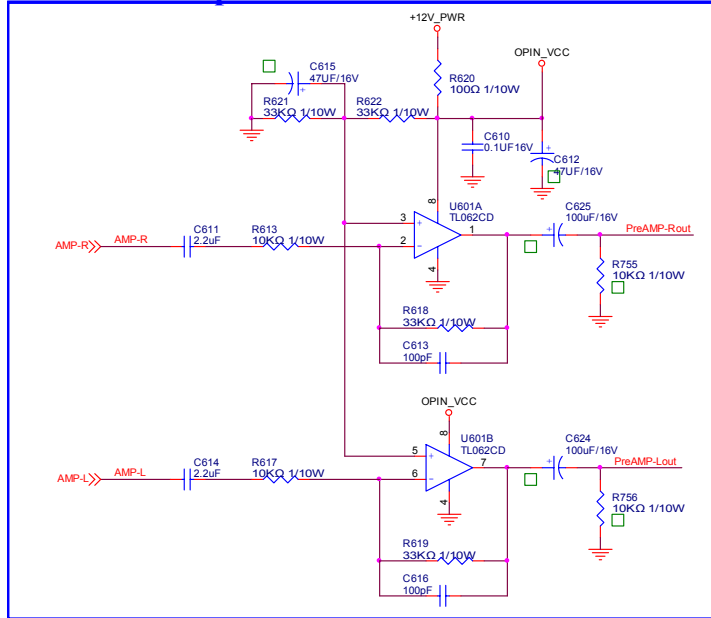
Video Module (Tuner+Demodulator) Option

TUNER TCL M09WPP-2PN-E

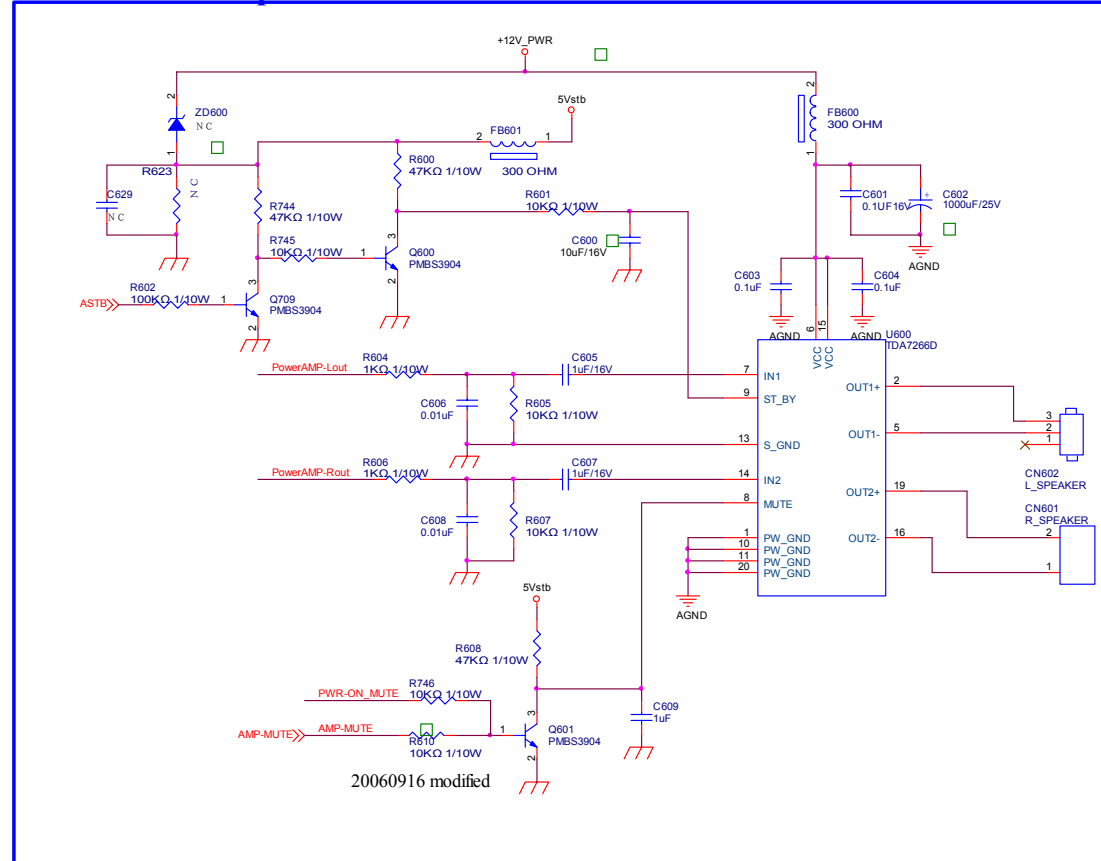


Title		
07)TUNER+IF		
Size	Document Number	Rev
A4	715T2509-2	01
Date:	Thursday, May 24, 2007	Sheet 7 of 8

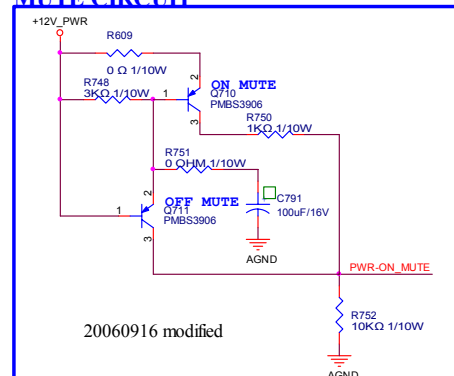
Audio Pre-Amplifier



Audio Power Amplifier



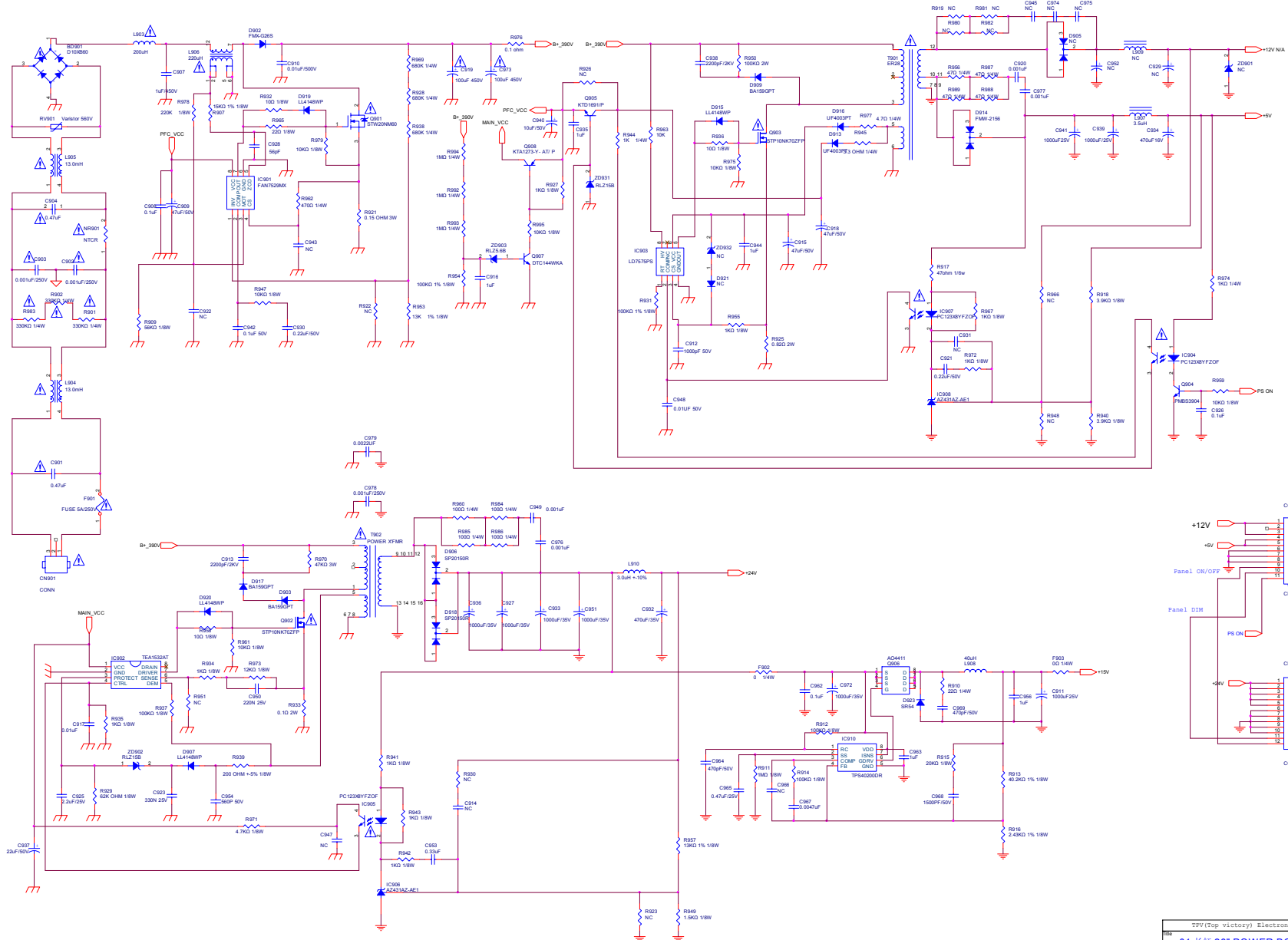
MUTE CIRCUIT



title		08Audio AMP	
Size	A3	Document Number	715T2509-2
Date:	Thursday, May 24, 2007	Sheet	8 of 8
		Rev	01

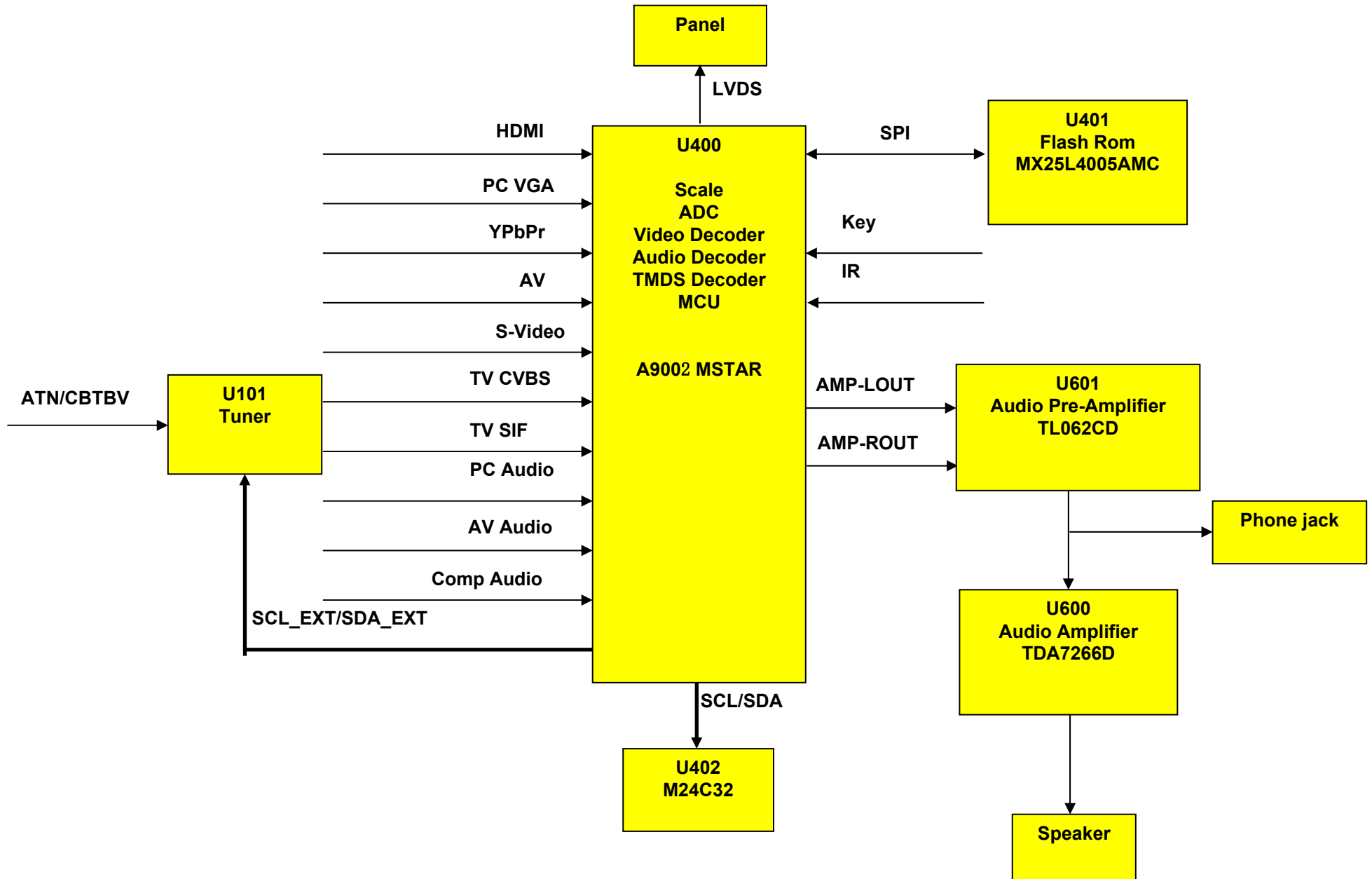
9.2 电源板

715T2463-1-CH

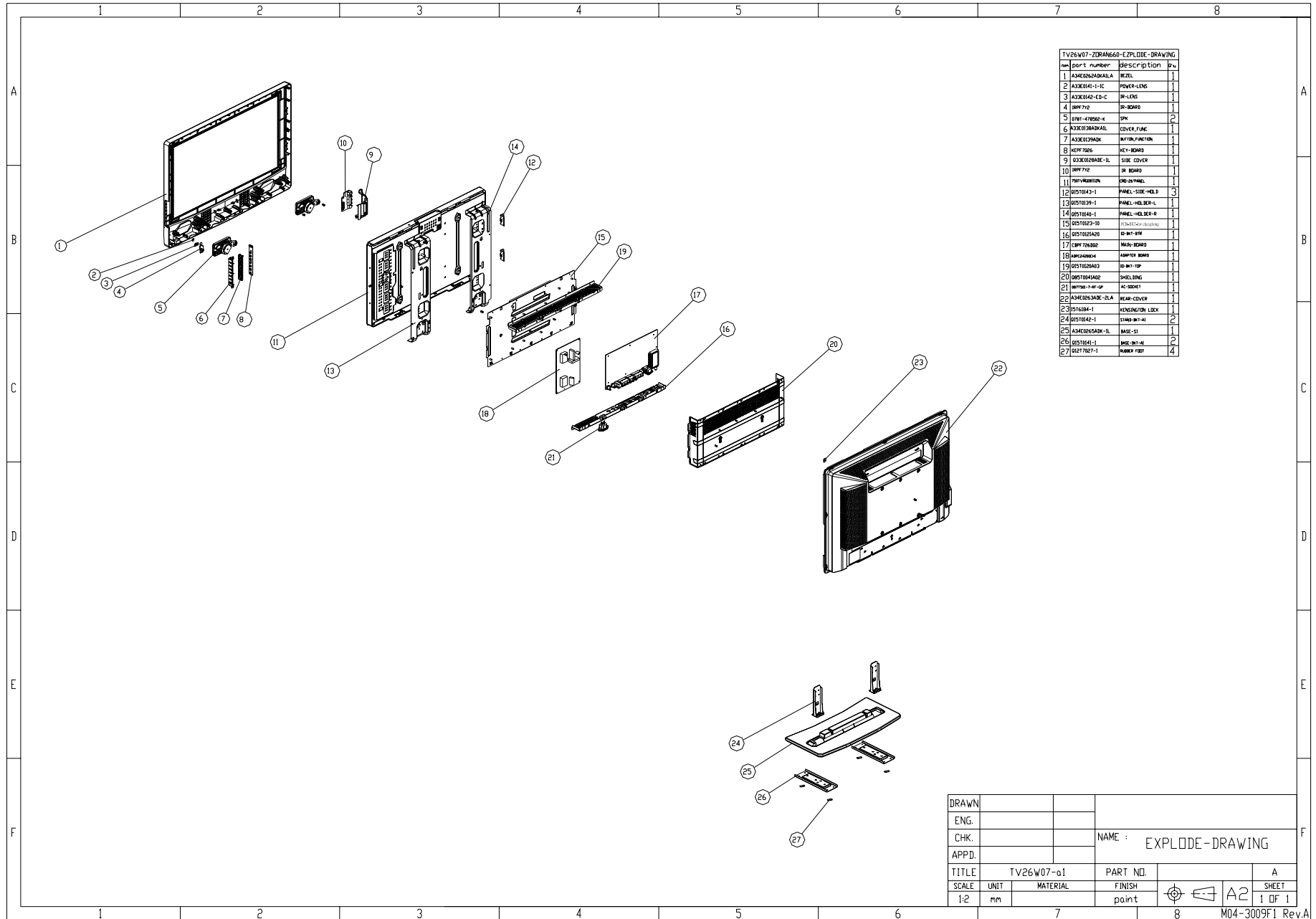


TPV(Top victory) Electronics Co., Ltd.	
01 长航 26" POWER BOARD	
Doc	Document Number
715T2463-1-CH	
Date	Thursday, May 31, 2007
Page	2 of 2

10. TV 电气方框图



11. TV 爆炸图



Part No.	Part Name	Qty
1	A34E0262626A0LA	1
2	A330241-1-1C	1
3	A330241-1-C	1
4	80FF712	1
5	10T1-47000-K	2
6	A330130A0A0L	1
7	A330130A0K	1
8	80FF706	1
9	033028A0C-1L	1
10	80FF712	1
11	750V000000	1
12	D510143-1	3
13	D510139-1	1
14	D510140-1	1
15	D510123-10	1
16	D51012A00	1
17	180FF70000	1
18	180FF70000	1
19	D510120A03	1
20	D80104A02	1
21	180FF6-1-1F-0P	1
22	A34E0262626-2LA	1
23	D5101684-1	1
24	D510142-1	2
25	A34E0262626-1L	1
26	D510141-1	2
27	180FF7027-1	4

DRAWN					
ENG.					
CHK.					
APPD.					
TITLE	TV26W07-01	PART NO.			A
SCALE	1:2	UNIT	mm	MATERIAL	FINISH
				point	⊙
					A2
					SHEET
					1 OF 1

M04-3009F1 Rev.A