

Panasonic[®]

使用说明书
Operating Instructions
(家用) 电动剃须刀
(Household) Rechargeable Shaver
型号 ES6510
Model No.

中文	2
English	9



在使用本产品前，请仔细阅读本说明书并妥善保管，以备将来参考。

Before operating this unit, please read these instructions completely and save them for future use.

安全须知

- 请确保在保养或使用前从电源插座上拔出充电插头。
 - 否则，可能会导致触电。
- 切勿用湿手将充电插头插入到电源插座中或从电源插座上拔出充电插头。
 - 否则，可能会导致触电。
- 切勿弄湿剃须刀、将水溅到该电器上或用水冲洗剃须刀。
 - 否则，可能会导致触电或短路。
- 切勿在浴室或淋浴室充电或使用剃须刀。
 - 否则，可能会导致触电、火灾或短路。
- 要确保所使用的电压与本剃须刀标明的额定电压相符合。
 - 否则，可能会导致火灾或触电。
- 请勿改动剃须刀。此外，请勿对其进行拆卸或维修。
 - 否则，可能会导致火灾、触电或伤害。请联系Panasonic授权维修中心修理。
- 使用之前，请始终确保外刀网没有受损或变形。
 - 否则，可能会造成皮肤伤害。
- 请勿对外刀网施加过多的压力。
 - 否则，可能会损坏外刀网，从而导致皮肤刮伤。
- 请勿将剃须刀用于剃须以外的任何其他用途。
 - 否则，可能会损坏外刀网或使外刀网变形，从而导致皮肤刮伤。
- 不充电时，请确保本体已从电源插座上拔出。
 - 否则，可能会由于绝缘劣化而导致电气火灾。
- 存放剃须刀时，请按下插头手柄的同时推回充电插头。
- 本品不宜供肢体、感官或精神上有残疾者、或缺乏经验和知识者（包括儿童）使用，必须有监护者从旁监督并对本品的使用加以指导，且对使用者的安全能承担责任。请避免儿童将本品视为玩具，从而引发危险。
- 请妥善处理本产品的包装袋，避免婴幼儿窒息等意外发生。请置于儿童触摸不到的地方。
- 请妥善保管本说明书。
- 请勿用于宠物。

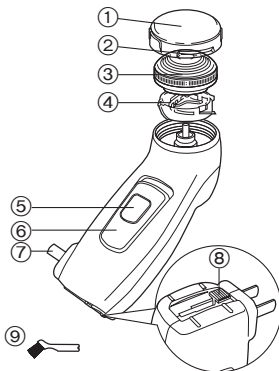
警告 - 请保持剃须刀干燥。



中文

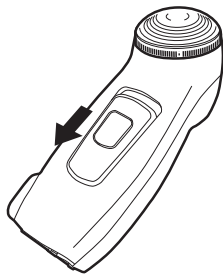
各部分名称

- ① 保护盖
 - ② 释放按钮
 - ③ 外刀网
 - ④ 内刀头组件
 - ⑤ 开关锁定按钮
 - ⑥ 0/1开关
 - ⑦ 充电插头
 - ⑧ 插头手柄
 - ⑨ 清洁刷
- } 剃须刀头



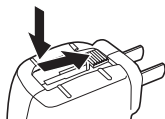
充电

- 1 将0/1开关置于显示“0·CHARGE”字样位置。
 - 当0/1开关置于显示“1”字样位置时，剃须刀不能充电。

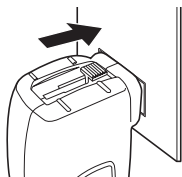


2 推出充电插头。

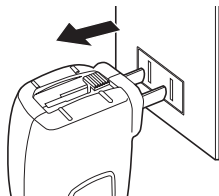
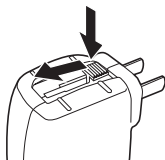
- 在按下插头手柄的同时向前滑出充电插头。

**3 将充电插头插入电源插座。**

- 充电时间为8小时。
- 一次完全充电可使用25分钟以上。

**4 请在充电后拔出充电插头。**

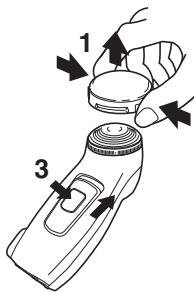
- 购买后初次使用或半年以上未使用过，请先充电16小时（要激活充电电池活性）。
- 充电的合适环境温度为0至35摄氏度。

**5 在按下插头手柄的同时推回充电插头。**



使用剃须刀

- 1 在按下释放按钮的同时取下保护盖。
- 2 请确认外刀网没有变形或受损。
- 3 在按下开关锁定按钮的同时将0/1置于显示“1”字样位置。
- 4 使用后，请关闭剃须刀电源，并装上保护盖，以防止损坏外刀网。



中文

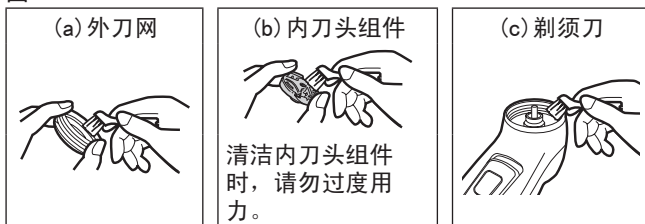
轻轻地压向面部开始剃须。用另一只手绷紧脸上皮肤，逆着胡须生长方向前后移动剃须刀。当皮肤适应剃须刀之后您可以稍稍加大压力，但施加压力过大就可能会造成皮肤伤害。

使用清洁刷清洁

- 1 如图1：从剃须刀上取出外刀网和内刀头组件。
- 2 如图2：从外刀网上取下内刀头组件。
 - 捏住内刀头组件的中心轴竖直拨起。若无法取下时，请将内刀头的中心轴稍倾斜到一侧后竖直拨起。
- 3 如图3：使用清洁刷清洁。
- 4 清洁后，参照图2、图1的相反步骤，将内刀头组件及外刀网装上剃须刀。



图3



剃须刀头的更换

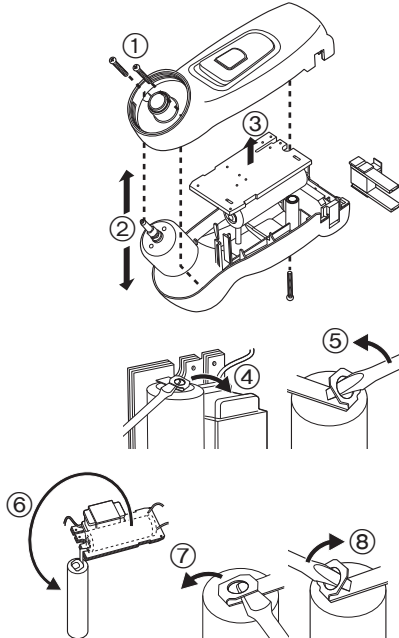
- 本电动剃须刀适用配件：剃须刀头（WES9392C）。
- 剃须刀头的构成：包括外刀网和内刀头组件两部分。
- 建议剃须刀头每年更换一次，以维持剃须刀剃须性能。
- 更换方法参照清洁剃须刀头取出和安装步骤。

取出内置的可充电电池

剃须刀内藏有可充电的电池，在消费者决定废弃剃须刀前，一定要事先将电池从剃须刀中取出。

- 分解剃须刀，取出电池前，一定要断开电源。
- 鼓励消费者在决定废弃剃须刀前，事先征求经销商或 Panasonic 认定维修点的意见，尽量延长剃须刀的使用寿命。
- 当消费者决定废弃剃须刀又不想自行分解剃须刀取出电池时，鼓励消费者将剃须刀送往 Panasonic 认定的维修站，由 Panasonic 认定维修站对电池进行分解和回收。电池务必废弃于政府规定的地方或回收处理单位。

- 按下图所示的①~⑧顺序拆开剃须刀，卸下电池。



中文

环境保护与资源回收

此剃须刀使用Ni-MH（镍氢）电池。

如果您的国家有相关规定，请务必在指定处对旧电池进行统一处理。

规格

产品名称	电动剃须刀	
产品型号	ES6510	
额定电压	220V~ 50-60Hz	
额定功率	3W	
马达电压	1.2V===	
充电时间	约8小时	
原产地	中国	
生产日期	请见商品上刻印	
执行标准	中国国家标准	GB4706.1附录B GB4706.9
	企业标准	Q/SXDGWB6

规格如有变更，恕不另行通知。
本产品仅适合家庭使用。

Safety instructions

- Be sure to remove the plug from the power outlet before maintenance.
 - Failure to do so may result in electric shock.
- Never insert the plug into or remove it from the power outlet with wet hands.
 - It could result in electric shock.
- Never wet the appliance, splash water on it or wash it with water.
 - It could result in electric shock or shorting.
- Never charge or use the appliance in the bath or shower room.
 - It could result in electric shock, fire or shorting.
- Always ensure the appliance is operated on an electric power source matched to its rated voltage.
 - Failure to do so may result in fire or electric shock.
- Do not alter the appliance. Also, do not disassemble or repair it.
 - It could result in fire, electric shock or injury. Contact an authorized Panasonic service center for repair.
- Before use, always make sure that the foil has not become damaged or misshapen.
 - Failure to do so may cause damage to skin.
- Do not apply excessive pressure to the foil.
 - It could break the foil, resulting in scratching of the skin.
- Do not use the appliance for any purpose other than shaving.
 - It could break or deform the foil, resulting in scratching of the skin.
- Be sure to remove the appliance from the power outlet when not charging.
 - Failure to do so may result in electrical fire due to insulation deterioration.
- To store your shaver, please push back the plug while pressing the plug handle.

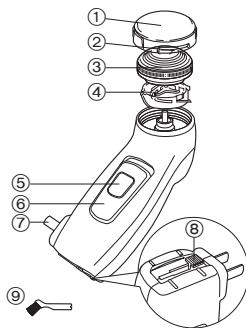
- This appliance is not intended for use by persons (including children) with reduced physical, sensory or mental capabilities, or lack of experience and knowledge, unless they have been given supervision or instruction concerning use of the appliance by a person responsible for their safety. Children should be supervised to ensure that they do not play with the appliance.
- Please properly store or dispose the plastic bag of the appliance to avoid any accidents, such as infants suffocation, etc. Keep the plastic bag away from infants.
- Keep these operating instructions in a safe place.
- Do not shave the hair of a pet.

WARNING - Keep the appliance dry.



Parts identification

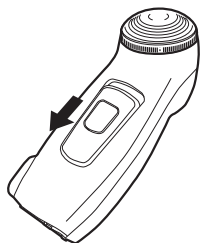
- ① Protective cap
- ② Tab
- ③ Outer foil
- ④ Inner blade block } Shaver head
- ⑤ Switch lock button
- ⑥ 0/1 switch
- ⑦ Plug
- ⑧ Plug handle
- ⑨ Cleaning brush



Charging

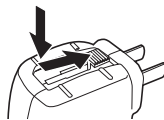
1 Switch the 0/1 switch to the "0-CHARGE" position.

- Your shaver cannot be charged when the 0/1 switch is switched to the "1" position.



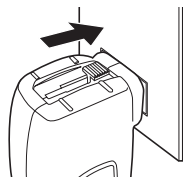
2 Push out the plug.

- Slide the plug forward and out while pressing the plug handle.



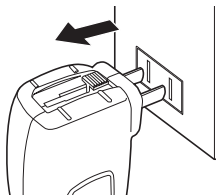
3 Plug in the appliance to the power outlet.

- Charge the shaver for 8 hours.
- A full charge will supply enough power for more than 25 minutes of use.

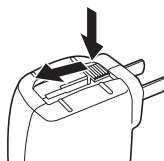


4 Disconnect the plug after charging.

- When charging the shaver for the first time or when it has not been used for more than 6 months, please charge it for 16 hours before using (to activate the batteries).
- Charge the shaver where the temperature is above 0 °C or below 35 °C.



- 5** Push back the plug while pressing the plug handle.



Using

- 1** Remove the protective cap while pressing the tabs.
- 2** Check that the outer foil is not deformed or damaged.
- 3** Switch the 0/1 switch to the “1” position while pressing the switch lock button.
- 4** Turn off the shaver and attach the protective cap to prevent the damage of the outer foil after use.



Start out shaving by applying gentle pressure to your face. Stretch your skin with your free hand and move the shaver back and forth in the direction of your beard. You may gently increase the amount of pressure as your skin becomes accustomed to this shaver. Applying excessive pressure does not provide a closer shave.

Cleaning with the brush

- 1 Fig. 1: Remove the outer foil and the inner blade block from the shaver.**
- 2 Fig. 2: Remove the inner blade block from the outer foil.**
 - Remove the inner blade block by holding it firmly at its central shaft and pulling it vertically upward out of the shaver. If you cannot remove it with the method mentioned above, please first tilt the shaft slightly to one side and then pull it vertically upward out of the shaver.
- 3 Fig. 3: Clean with the brush as illustrated.**
- 4 After cleaning, follow in reverse the steps illustrated in figure 2 and figure 1 to install the inner blade block and the outer foil.**

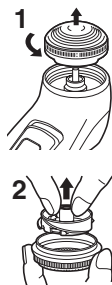
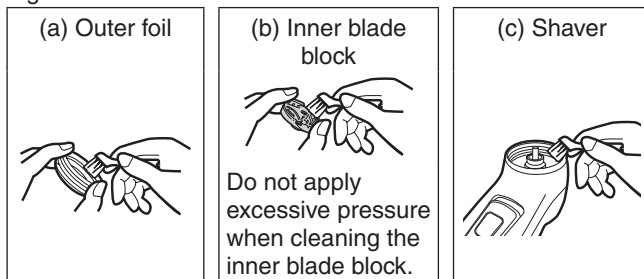


Fig. 3



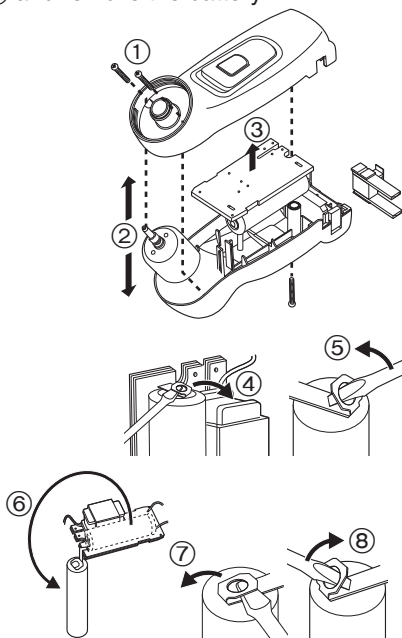
Replacing the shaver head

- Components applicable to this shaver: shaver head (WES9392C).
- Composition of shaver head: including both the inner blade block and the outer foil.
- It is recommended that you replace the shaver head once a year to maintain your shaver's cutting performance.
- For the replacement method, refer to the removal and installation steps of cleaning shaver head.

Removing the built-in rechargeable battery

Remove the built-in rechargeable battery before disposing of the shaver. Please make sure that the battery is disposed of at an officially designated location if there is one. Do not dismantle or replace the battery so that you can use the shaver again. This could cause fire or an electric shock. Replace it at an authorized service center.

- Remove the plug from the power outlet when removing the battery.
- Perform steps ① to ⑧ and remove the battery.



English

For environmental protection and recycling of materials

This shaver contains a Ni-MH battery.
Please make sure that the battery is disposed of at an officially assigned location, if there is one in your country.

Specifications

Product name	Rechargeable Shaver	
Product model	ES6510	
Rated voltage	220V ~ 50-60Hz	
Power consumption	3W	
Motor voltage	1.2V ---	
Charging time	Approx. 8 hours	
Place of origin	China	
Date of production	See engraving on the commodity.	
Execution standard	Chinese standard	GB4706.1 appendix B GB4706.9
	Company standard	Q/SXDGWB 6

Specifications are subject to change without notice.
This product is intended for household use only.



Panasonic

保修证

保修条款

有关保修期内Panasonic商品的保修（无偿修理），从购入之日起开始实施。

1. 保修期内的商品只可在Panasonic认定维修店进行保修；保修时，请出示本保修证及购机发票。

以下两点需特别注意：

- a. 本保修证遗失后不再补发，请妥善保管。
- b. 本保修证仅限于中华人民共和国国内有效(香港、澳门、台湾三地区暂不可使用)。

2. 自购入之日起在以下期间内，在正常使用中发生故障的情况下进行保修。

- 整机（除商用产品）.....2年内无偿
- 整机（商用产品）.....6个月
- 内刀头、外刀网、刀头、辅助装置、附件.....有偿提供

3. 属下列情况之一者，即使在保修期内，也不能以保修对待，但是可以实行收费修理：

- a. 未按商品使用说明书要求使用、维护、保管而造成损坏的；
- b. 因不正确操作、电源不正常、破损（如：摔落等）而造成损坏的；
- c. 不经Panasonic认定维修店维修人员拆卸造成损坏的；
- d. 不能出示本保修证及有效购机发票的；
- e. 保修证上记录的信息与商品实物标识不符或者涂改的；
- f. 因不可抗力因素（如雷电、地震、火灾、水灾等）造成损坏的。

4. 本保修条款只适用于消费者个人为生活消费需要而购买使用的场合，不适用于经营性等使用。

[商品信息]

商品名称: **电动剃须刀** 产地: **中国·广州**

商品型号: **ES6510** 制造编号:

[保修回执] 以下回执是保修的重要依据，请勿自行撕下

商品型号: **ES6510** 制造编号: **保修结算 4**

商品型号: **ES6510** 制造编号: **保修结算 3**

商品型号: **ES6510** 制造编号: **保修结算 2**

商品型号: **ES6510** 制造编号: **保修结算 1**

商品型号: **ES6510** 制造编号: **促销员留存**





保修证管理编码印刷处：

本保修证内容如有变更恕不另行通知

【销售记录】 未完整记录以下信息将可能无法进行保修

销售日期：_____ 发票号码：_____ **安装调试日期：** _____ 销售店
(盖章)

顾客姓名：_____ 联系电话：_____

顾客地址：_____ 邮 编：_____

销售店名称：_____ 销售店电话：_____

销售店地址：_____ 邮 编：_____

【维修记录】

维修店名称：_____ 联系电话：_____ 送修日：_____

维修店地址：_____ 邮 编：_____

故障内容：_____ 故障原因：_____

维修内容：_____

维修员签字：_____ 交验日期：_____

维修店名称：_____ 联系电话：_____ 送修日：_____

维修店地址：_____ 邮 编：_____

故障内容：_____ 故障原因：_____

维修内容：_____

维修员签字：_____ 交验日期：_____

维修店名称：_____ 联系电话：_____ 送修日：_____

维修店地址：_____ 邮 编：_____

故障内容：_____ 故障原因：_____

维修内容：_____

维修员签字：_____ 交验日期：_____

Panasonic客户咨询服务中心：
400-810-0781；800-810-0781 (固定电话)
Panasonic官方网站：<http://panasonic.cn>

松下电器(中国)有限公司







松下电工・万宝电器（广州）有限公司 (PEWWBG)
Panasonic Electric Works Wanbao (Guangzhou) Co., Ltd.

工厂地址： 广州市番禺区市广路万宝基地
(Address): Wanbao Base, Shiguang Road, Panyu
District, Guangzhou

电话 (Tel): (020)84770333

传真 (Fax): (020)84773033

邮政编码 (Post Code): 511495

原产地： 中国

中国印刷

Printed in China

ES921G65103405 S0110-4

发行：2010年1月

Ⓔ CH, EN

