

保證書印製於說明書最後頁

請要求經銷商填妥購買日期及蓋店章，以確保您的權益

The logo for SAMPO, featuring the word "SAMPO" in a bold, blue, sans-serif font. A small blue circle is positioned above the letter "A".

衛署醫器陸輸字第000051號

聲寶耳溫槍 使用說明書

ET-M402

User Manual

使用前請務必詳閱原廠之使用說明書並遵照指示使用

機種	測量範圍
聲寶耳溫槍	0°C到100.0°C
準確度	警響
實驗室：±0.2°C，32.0~42.2°C ±1°C，0~31.9°C ±1°C，42.3~100.0°C	a.裝置啟動並預備測量：1短聲「嗶」 b.完成測量：1長聲「嗶」 c.系統錯誤或故障：3短聲「嗶」
顯示幕	記憶
液晶顯示螢幕，顯示單位0.1°C	自動顯示上一次溫度測量結果
夜光	操作溫度
a.裝置啟動時顯示幕會發亮4秒鐘。 b.測量完成時顯示幕會再發亮5秒鐘。	5°C到40°C
儲存/運輸溫度	自動關機
-25°C到+55°C	上一次測量過後大約1分鐘
電池	尺寸
CR2032電池(×1)~至少可測量1000次	126mm(長)×47mm(寬)×33mm(高)
重量	標準
45g(含電池重量)，41g(不含電池)	符合歐盟PrEN12470-5規範

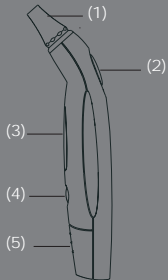


目錄

- 2 產品說明
- 4 聲寶耳溫槍的優點
- 6 重要安全說明及緊急處理方法
- 8 聲寶耳溫槍如何測量耳溫
- 9 顯示螢幕與符號說明
- 11 使用說明
- 14 錯誤訊息
- 16 清潔與儲存
- 17 更換電池

產品說明

- (1) 感測頭
- (2) 啓動鈕
- (3) LCD 顯示幕
- (4) O/I 鈕：電源開關
- (5) 電池蓋





1 秒鐘測量 / 掃瞄峰值法

多重用途 (0°C到100°C的廣泛範圍)



· 體溫



· 牛奶表面溫度



· 嬰兒洗澡水的表面溫度



· 環境溫度



發燒警示



會發亮的顯示幕 / 夜光



記憶



蜂鳴器

多重用途（廣泛範圍的測溫）

ET-M402提供廣泛範圍的測溫功能，從0°C到100.0°C；本產品可以當成耳溫槍來測量體溫，但是也可以用來測量下列物件的表面溫度：

- 奶瓶裡的牛奶表面溫度
- 嬰兒洗澡水的表面溫度
- 環境溫度

1秒鐘內測量完成

創新的紅外線技術讓耳溫的測量只要1秒鐘即可完成。

準確又可靠

由於獨特的感測頭組裝結構、先進的紅外線感測器，以及完整的校正程序，本裝置可以提供非常準確又可靠的耳溫測量功能。

輕便好用

- 特殊的人體工學設計讓您可以簡單容易地使用耳溫槍。
- 使用聲寶耳溫槍不會妨礙日常生活型態，可以在小孩睡著時進行測量。
- 聲寶耳溫槍對兒童而言不像肛溫計那樣嚇人，而且用起來也比口溫計輕鬆愉快。
- 測量其它物件表面溫度一樣方便容易。

自動顯示記憶

本產品在開機時會自動顯示上一次讀數2秒之久。

安全又衛生

- 沒有玻璃破裂或吞下水銀的風險。
- 用在兒童身上完全安全。
- 量測前用酒精棉布擦拭清潔感測頭即可，省去更換耳套的麻煩，適合家庭使用。

發燒警示

10聲短響警告病人，可能發燒了。

- 絕對不要將耳溫槍用於其原始用途之外的目的，用於兒童身上時請遵守一般安全注意事項。
- 絕對不要將聲寶耳溫槍浸在水裡或其他液體裡（不防水）。清潔與消毒請遵照「清潔及儲存」一節裡的說明。
- 留在耳道的耳垢可能會造成較低溫度讀值的現象，所以必須保持量測者耳道的清潔，以便確保正確的讀值。
- 每次使用後請將感測頭用酒精棉布擦拭清潔，並妥善保存，以利下次使用。
- 將耳溫槍放在遠離直接日曬的地方，並且收藏在無塵、乾燥，溫度在5°C到40°C之間的區域。
- 本聲寶耳溫槍由高品質的精密零件組成。不要讓本設備摔在地上！要保護它不受強烈的衝擊與震盪。請勿扭轉耳溫槍及感測頭！
- 如果感測頭或耳溫槍本身上有損壞的痕跡，則請不要使用。如果損壞了，不要嘗試修理本設備！請和離您最近的聲寶服務中心聯絡。

警告：

- 請將耳溫槍放在兒童拿不到的地方。
- 使用本紅外線耳溫槍不能代替就醫。
- 耳溫槍不防水！絕對不要浸在液體裡。

聲寶耳溫槍測量從耳鼓及周圍組織散發出來的紅外線能量，這些能量會透過透鏡集中，並轉換成溫度值。直接從耳鼓（中耳膜）得到的測量讀數可確保是最準確的耳溫。從耳道周圍組織得到的測量值會較低，可能造成發燒時誤診。

為了避免測量不正確：

- 使用前請確定感測頭已擦拭乾淨。
- 按住O/I鈕打開耳溫槍
- 聽到一聲嗶聲後（而且溫度刻度圖像會閃爍），輕輕將耳朵向後向上拉，讓耳道變直。
- 將感測頭放進耳道放好，按下啟動鈕，讓感測頭留在耳中，直到溫度計發出嗶聲確認完成測量動作為止。

聲寶耳溫槍已經經過臨床測試，並且證實在根據其操作說明手冊使用時既安全又準確。

LCD顯示幕

顯示幕意義

說明






顯示所有區段

按下O/I鈕讓本裝置啓動，所有的區段都會顯示2秒鐘之久。



記憶

上一次讀數會自動顯示在顯示幕上2秒鐘之久。

LCD顯示幕	顯示幕意義	說明
	預備	本裝置已預備供測量之用，°C的圖像會一直閃爍。
	測量完成	讀數會顯示在LCD顯示幕上，同時°C的圖像會一直閃爍，本裝置再度預備用於下一次測量。
	電池電力不足指示	本裝置啓動時，電池圖像會一直閃爍，提醒使用者更換電池。

重要：

每次測量之前，請確定感測頭已擦拭乾淨，沒有耳垢或灰塵殘留，不乾淨的感測頭會造成不正確的溫度測量結果。

1. 按下O/I鈕，LCD會啟動顯示所有區段2秒鐘之久。
2. 上一次測量讀數會連同M圖像自動顯示在顯示幕上兩秒鐘。
3. °C圖像在閃爍時，會聽到嗶一聲，而耳溫槍則已預備供測量之用。
4. 將耳朵向上向後拉讓耳道變直，以便清楚看到耳鼓。
 - 對於1歲以下的兒童：將耳朵直直向後拉
 - 對於1歲以上的兒童到成人：將耳朵向上向後拉



5. 拉耳朵的同時，將感測頭緊緊插入耳道裡，並按下「啓動」按鈕，聽到嗶一聲時放開，這是確認測量結束的提醒信號。
6. 將耳溫槍從耳道中取出，LCD會顯示測量而得的溫度。

注意：




- 溫度超過 37.5°C 時會發出10聲短促的嗶聲，這是為了警告病人，可能發燒了。
- 為了確保讀數準確，連續測量3-5次後請等至少30秒。
- 每次使用後後請用酒精棉布將感測頭擦拭乾淨，這麼做時請遵照「清潔與儲存」的說明。



注意：

感測頭用酒精擦拭後，必須放一陣子，等到酒精蒸發，感測頭溫度回到自然溫度，一般建議5分鐘以上，才能再量，否則量出來的溫度會偏低而不準。

- 對嬰兒而言，最好讓小孩躺平，將頭側放，讓耳朵朝上。對於較大的兒童或成人，最好站在後面，稍微朝向病人的側面。
- 一定要測同一個耳朵的溫度，因為左耳及右耳測到的溫度讀數可能不同。
- 睡醒之後請等幾分鐘再測溫。
- 在下列情形裡建議同一個耳朵測三次溫度，取其中最高的一個作為讀數：
 - 1) 前100天之內的新生兒。
 - 2) 三歲以下、免疫系統有缺陷的兒童，且其發燒或不發燒的現象很嚴重。
 - 3) 使用者第一次學習使用紅外線溫度計，在熟悉本儀器並得到一定讀數之前。

顯示幕 / 問題	顯示意義	可能的原因及除錯方法
	測量溫度過高	測量溫度高於100.0°C時會顯示H
	測量溫度過低	測量溫度低於0°C時會顯示L
	環境溫度過高	環境溫度高於40.0°C時會顯示H及▲。



環境溫度過低

環境溫度低於5.0°C時會顯示L及▼。



錯誤功能顯示

系統故障時。



空白顯示幕

請檢查電池是否正確裝好，也要檢查電池的極性 (<+>及<->)。

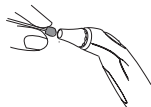


電池沒電指示

如果顯示幕上只顯示一個固定的電池圖像，則應立即更換電池。

用酒精布或以酒精（70%的異丙基）沾濕的棉布來清潔耳溫槍的外殼和感測頭，務必不要讓液體進入耳溫槍內部。絕對不要用磨耗性的清潔劑、稀釋劑或汽油來清潔，而且絕對不要將本儀器浸在水裡或其他液體裡。小心不要刮傷LCD的表面。

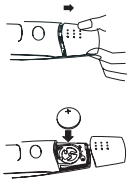
如果長時間不用，請將電池從儀器中取出，以避免因電池漏液而損害耳溫槍。



聲寶耳溫槍附送一顆鋰電池，型號為CR2032。LCD顯示幕上出現閃爍的電池符號時須更換新的CR2032電池。

如圖所示將電池蓋推開，取下電池蓋並更換CR2032電池。

- 藥商名稱： 百略醫學科技股份有限公司
藥商地址： 台北市內湖區瑞光路431號9樓
製造廠名稱： ONBO Electronic (Shenzhen) Co. Ltd.
製造廠地址： No. 497, Talaneg, Industrial Zone, Loong Hwa Chen, Baoan Shin, Shenzhen, China



總經銷：聲寶股份有限公司 桃園縣龜山鄉大華村頂湖路26號
免費諮詢專線：0800-005438【0800-鈴鈴-我是聲寶】 <http://www.sampo.com.tw>