

# *WinFast*<sup>®</sup> TV USB II

---

## QUICK INSTALLATION GUIDE

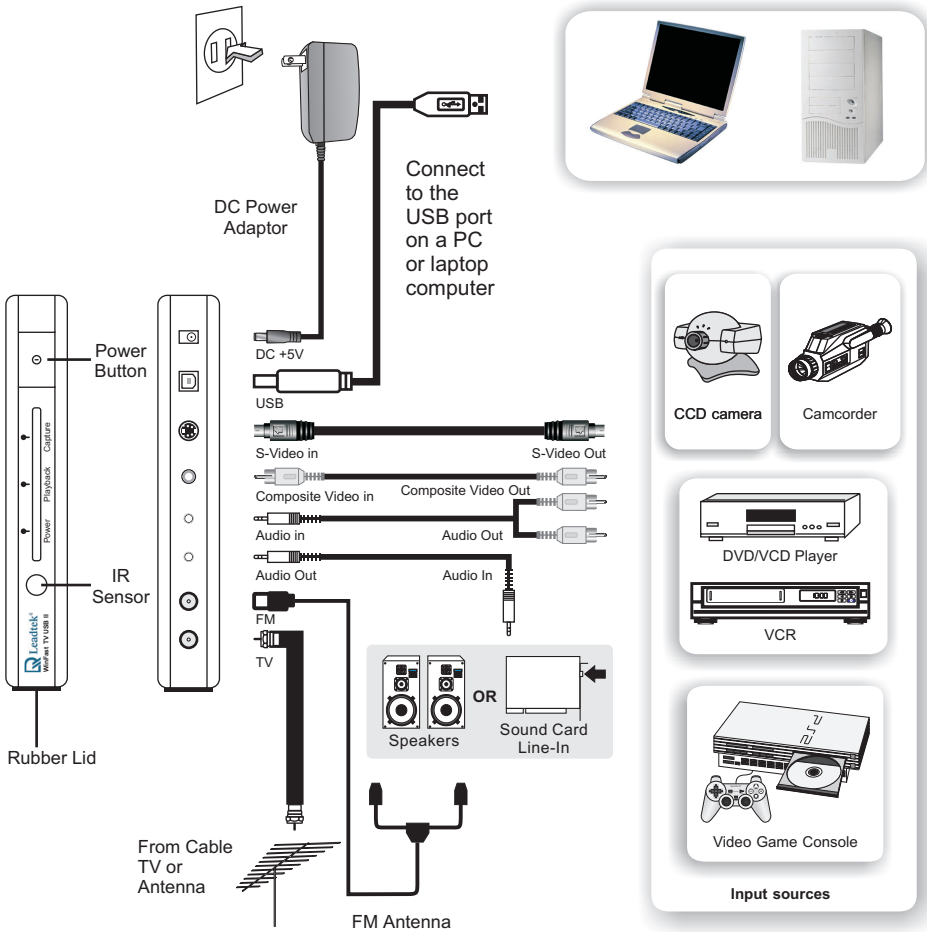


We Make Dreams a Reality

Leadtek Research Inc.

CODE: LR6020, 6021  
P/N: W0500841

# Connecting Devices



Before placing WinFast TV USB II on the stand, please remove the rubber lid on the side near the Leadtek logo first.

# WinFast<sup>®</sup> TV USB II

## 安 裝 手 冊

### 系統需求

#### 基本規格

- Pentium III 550 MHz 以上 PC 系統
- 128MB 以上系統記憶體
- Microsoft<sup>®</sup> Windows XP with SP1 / 2000 SP4 作業系統
- 一個音效卡 Line-in 連接孔或喇叭
- USB 2.0 連接埠

#### 建議規格

- MPEG-1/2 錄影需要 Pentium III 1 GHz 以上系統
- 時光平移需要 Pentium III 1.2 GHz 以上系統

### Windows XP 使用者請注意



為加速 CPU 處理效能，錄影時提供最佳畫質，請至微軟網站下載最新 Windows XP 修正程式 **KB822603** 並依下列指示安裝。若您已加裝 **Windows XP Service Pack 2**，請略過本單元直接安裝驅動程式與應用軟體。

#### 步驟 1：

到微軟 Windows Update 網站找到 **Windows XP SP1 (KB822603)** 修補程式。按「新增」並「立即安裝」。

#### 步驟 2：

選擇「接受」微軟軟體授權合約。

#### 步驟 3：

當系統跳出重新開機視窗時，按「確定」。

## 安裝驅動程式及應用軟體

### 注意：

請確認 WinFast TV USB II 電源已開啓，USB 接頭已正確連接電腦，以進行下一步驅動程式及應用軟體安裝。

**步驟 1：**按「取消」關掉「發現新硬體」視窗。

**步驟 2：**放入驅動程式光碟，點選「**WinFast TV USB**」，將游標移至 WinFast TV USB II 照片並點選照片旁的「Driver」進行安裝。

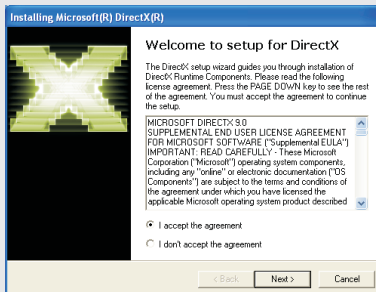
**步驟 3：**選擇您所使用的語言並按下「確定」。

**步驟 4：**WinFast TV USB II Installation 歡迎視窗跳出，按「下一步」。

**步驟 5：**當安裝完成，選擇「Yes, I want to restart my computer now」然後按「Finish」。

如有警告視窗出現，選擇「繼續安裝」。

(如您的 DirectX 並非最新版，請依螢幕指示安裝，完成後系統將自動重新開機)  
安裝完成後選擇「確定」及「完成」以重新啓動電腦。



**步驟 6：**電腦重新啓動後，將驅動程式光碟退出再重新放入光碟機，點選「**WinFast TV USB**」，將游標移至 WinFast TV USB II 照片並點選照片旁「**Application**」進行安裝。

**步驟 7：**請選擇您所使用的語言，然後按「確定」。

**步驟 8：**安裝程式的對話框出現，告訴您即將安裝 WinFast PVR 應用軟體。按「**Next**」開始安裝。

**步驟 9：**麗臺公司的授權合約出現在螢幕上，按「是」接受合約條款以繼續安裝。

**步驟 10：**安裝程式接下來會請您選擇安裝位置，若您接受預設的安裝位置（顯示於對話框中），請直接按「**Next**」。如果您想自己選擇安裝位置，請按「**Browse**」按鈕，找到您所要安裝的位置，然後再回到此安裝對話框，按「**Next**」。

## 安裝驅動程式及應用軟體

步驟 11：接著出現一對話框，顯示安裝狀態及安裝進度。

步驟 12：安裝中途會暫停，並顯示微軟授權合約。按「Yes」接受合約內容，以繼續安裝。

步驟 13：「Windows Media Player Codecs Setup」對話框出現，請您在安裝前先將其他程式關閉。關閉其他程式後，按「Yes」。

步驟 14：另一個微軟授權合約出現。按「Yes」接受合約內容，以繼續安裝。

步驟 15：「Windows Media Component Setup」安裝對話框出現，點「下一步」。

步驟 16：接下來安裝對話框會請您選擇是否要更新或重新安裝，選擇其中一個項目，然後按「下一步」。

步驟 17：接著對話框中會顯示此次要安裝的元件。確認各項目皆已勾選，然後按「下一步」。

步驟 18：安裝程式即將開始安裝 Windows 媒體元件。請按「下一步」。

步驟 19：Windows 媒體元件安裝完成，按「完成」。

步驟 20：應用軟體安裝完畢，按「Finish」。

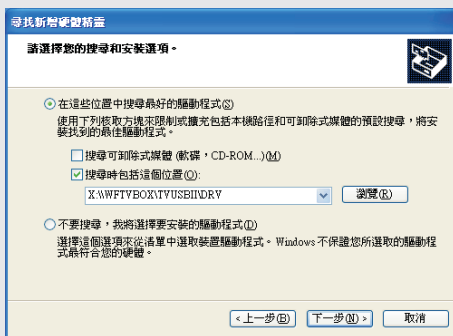
### 下次當您改插其他 USB 連接埠

每次將 WinFast TV USB II 插入不同的 USB 連接埠，系統可能出現「找到新硬體」視窗。選取「從特定位置安裝」及「下一步」。輸入以下路徑

X:\WFTVBOX\TVUSBII\DRIV (X 為光碟機代號) 及「下一步」。若需要 emDevice.sys 完成安裝，請放入驅動程式光碟並依以下路徑

X:\WFTVBOX\TVUSBII\DRIV 尋找檔案 (X 為光碟機代號) 然後按「確定」。

若您已安裝過 WinFast PVR 應用軟體，則無須再安裝一次。



## 技術支援

---

如果您無法解決所遇到的問題，請連絡我們的技術支援人員，或是 E-mail 至 <service@leadtek.com.tw>，請在您的 E-mail 中提供下列資訊，以便我們為您服務：產品名稱，軟體驅動程式版本，主機板廠牌，BIOS 版本和晶片組，電腦類型與速度，顯示器製造商與型號，以及詳細敘述您的問題。

### 麗臺科技股份有限公司

#### 國際總公司

台北縣 235 中和市建一路 166 號 18 樓  
電話：+886 (0)2 8226 5800  
傳真：+886 (0)2 8226 5801  
網址：http://www.leadtek.com.tw  
E-Mail: service@leadtek.com.tw

#### 美國分公司

46732 Lakeview Blvd.  
Fremont, CA 94538, U.S.A.  
電話：+1 510 490 8076  
傳真：+1 510 490 7759  
網址：http://www.leadtek.com

#### 歐洲分公司

Antennestraat 16 1322 AB  
Almere, The Netherlands  
電話：+31 (0)36 536 5578  
傳真：+31 (0)36 536 2215  
網址：http://www.leadtek.nl

著作權 © 2003 麗臺科技股份有限公司

未經麗臺科技股份有限公司的書面許可，不得以任何方式及目的複印或再製本手冊之全部或部份內容。

本手冊雖已經過謹慎處理，但不保證完全正確。對於因本手冊而造成之損失，我們皆不負直接或間接的責任。本手冊如有變更，恕不另行通知。

*WinFast*<sup>®</sup> 是麗臺科技股份有限公司的註冊商標。本手冊中所提及的產品或品牌名稱都是各所屬公司的商標或註冊商標。

*WinFast*<sup>®</sup> TV USB II 安裝手冊

A 版

2003 年 12 月