



TG-L7081L

User Manual

聲寶蒸籠鐵板燒 使用說明書

聲寶蒸籠鐵板燒 TG-L7081L 機號

聲寶產品保證書



請向產品發行保證書，請於購買時注意索取
並要求經銷商填寫購買日期及蓋店章，以維護您的權益

謝謝您的惠顧

為維護您的權益，應即時填寫購買日期並蓋店章，於一週內上網 <http://www.sampo.com.tw>
登錄或與公司聯絡 (小家電產品免寄回)，始享有本公司自購買日起一年之免費服務，客戶
留存聯機妥善保存，並於本公司之工程師前往服務時主動提示本保證書以享受權益。

※服務保證範圍

- 天線、喇叭、磁頭、攝像管、鏡頭、充電電池、熱感頭、印表頭、螢光燈管、燈泡、軸承刀片及其
它配件等之消耗材不在保證範圍內。
- 除另有契約規定外，服務區域限中華民國管轄區內。

☑送站修理

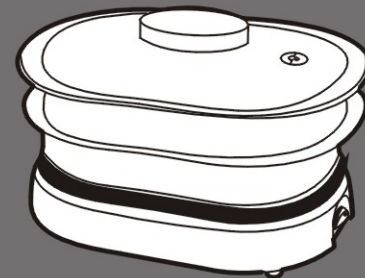
※ 請務必填寫購買日期並蓋店章以確保擁有權益

- 本家電產品使用於獲利商業用途，其保證期限按保證書所載期限減半保固
- 保證書內容購買日期未填寫或經塗改或與現物不符者，則失去保證書保證效力
- 本產品售後服務委託獅子心公司
- ※如有下列情形之一者，雖在保證期間內亦不予免費優待
 - 由於天災地變或人為引起之故障或損毀
 - 因使用之過失或使用錯誤，以致商品故障或損毀
 - 擅自改裝商品或經外人檢修所引起之故障或損毀
 - 按裝位置之遷移或搬運所引起之故障或損毀
 - 故障起因發生在機體以外者 (如: 錄影(音)帶, 天線...等)

※注意事項

購買日期	年	月	日	經銷商	店址	電話
姓名	男	女	出生日期	年	月	日
住址	電子信箱					
電話	電話					

電壓	110V/60Hz	消耗功率	650W	淨重	1.5kg
外型尺寸	鐵板: W323XD220XH79 (mm) 蒸籠+鐵板: W323XD220XH208 (mm)				



關於售後服務

若發生故障，請立即停止使用，並將電源插頭拔下。若在故障狀態繼續使用，或自行修理，均可能發生危險。

下列狀況可能不是故障，在送修前先檢查清楚。

- 檢查項目
 - 是否停電？
 - 插頭是否插好？

送修前，請先聯絡0800免費諮詢專線，將產品型號及故障情況詳細說明，客服人員會協助處理。絕對不要自行拆開外殼進行修理。

進口商：燦坤實業股份有限公司一廠 地址：台南縣717仁德鄉保安村開發二路四號 (06)266-2216

9 服務商：獅子心股份有限公司 地址：台南縣717仁德鄉仁義六街97號 消費者服務專線：0800-008-598

Simple good life, Sampo

緊急處理方法

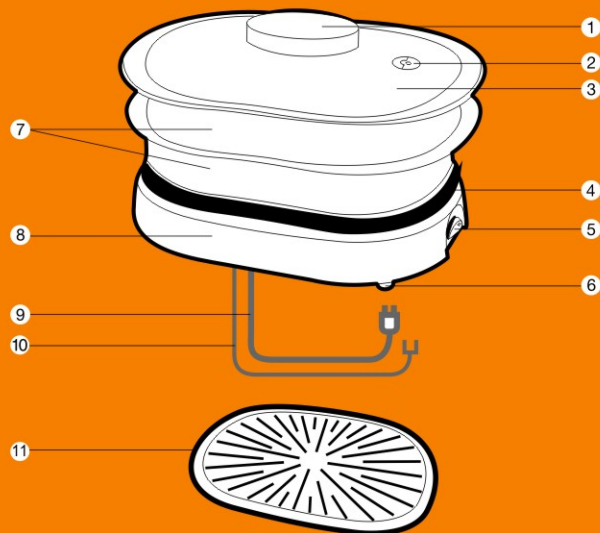
- 有燒焦味時－發生異常時(有燒焦味等)立即停止運轉並拔掉電源插頭。若在異常狀態下繼續運轉，會因發熱等情形，造成火災及觸電的發生。請速與聲寶0800免費諮詢專線或就近經銷商洽詢。

目錄

- 2 各部名稱
- 3 使用方法
- 5 特別注意要點
- 7 保養方法
- 8 緊急處理方法
- 9 關於售後服務

各部名稱

- 1 蒸籠把手
- 2 蒸汽孔
- 3 蒸籠上蓋
- 4 鐵板
- 5 電源開關
- 6 底部腳座
- 7 蒸籠(二層)
- 8 底座
- 9 電源線
- 10 接地線
- 11 蒸盤



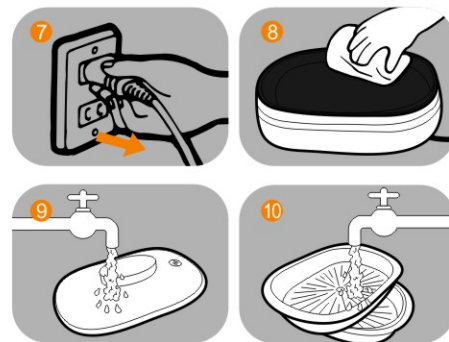
保養方法

電源線

- 本機使用之電源線為Y型連接方式電器，因修理時需用到特殊工具，如有損壞時，請送到指定之服務站換新。

機體

- 欲進行本產品清潔與保養的作業前，務必要先將插頭拔掉(如圖7)。
- 使用完請待機體冷卻後，將烤盤上剩餘食物去除，不可用水直接沖洗，請使用布加少許洗碗精擦拭，然後再用清水擦拭(如圖8)。
- 本機內不沾鍋烤盤及本機外部請勿用硬刷子擦拭，因為那樣會破壞鐵氟龍，造成傷害，導致沾鍋現象的發生。
- 鐵板若使用一般自來水清洗後會有茶垢產生，乃自然現象。
※注意：使用後請馬上整理，不要讓料理的殘餘物長時間放置著，烤盤也不要讓多汁的料理情形下放置，以免導致不沾黏塗料剝落或腐蝕。
- 蒸籠配件及蒸籠上蓋，可用清水沖洗乾淨後，再用柔軟的布或海綿擦拭至水份完全擦乾(如圖9.10)。



特別注意要點

安全注意事項

- 使用蒸籠時，注意所標示之上下位置，請勿上下顛倒放置，避免上蓋及上層蒸籠與鐵板直接接觸。
- 請勿自行分解、修理及改造內部零件，有任何故障或異常的問題，請送至經銷商或電洽本公司處理。
- 請勿讓孩童使用！收藏時，請置放於孩童不易觸碰的地方。
- 食物材料未準備完全時，請先不要接上電源，防止附近人員觸碰而發生燙傷的意外。
- 切勿加裝非本產品所提供的附件，以免造成損壞。
- 本體部分請勿用水沖洗，或直接浸泡水中。
- 請勿將紙類墊於本機體底下，以免造成危險。
- 若電源線損壞時，必須由本公司服務部門或具有類似資格的人員更換以避免危險。
- 下列情形發生時，請立即停止使用，並送至經銷商或電洽本公司處理。
 - 電源線破損。
 - 插頭鬆動。
 - 碰撞或摔落損壞。
 - 本體不慎掉入水中。



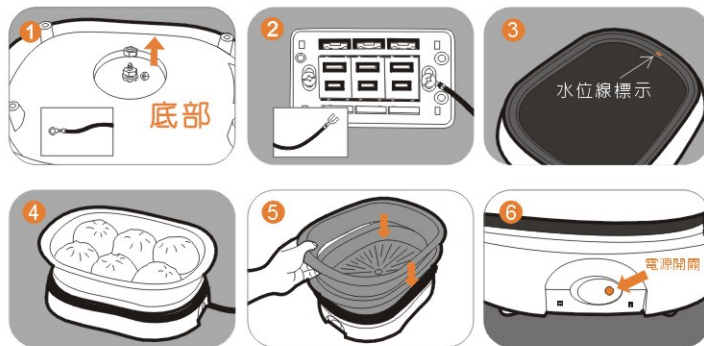
使用方法

接地線使用方法

- 使用前請先用十字型螺絲起子將底部 ⊕ 符號旁之接地螺絲依逆時針方向旋出將綠色接地線解開，並將接地線圓端子一端穿入接地螺絲，鎖固於本體底部原先螺絲孔位置（如圖1）。
- 前端之開口端子，連接於插座旁之接地螺絲上（打開插座蓋即可看見接地螺絲，如圖2），如此即完成接地動作。

蒸籠使用方法

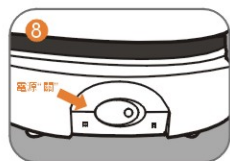
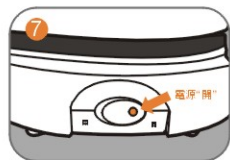
- 使用時，請將本體放於平坦地方。
- 請先在鐵板燒上加水於水位線標示處（如圖3）。
- 接著放入蒸籠（注意：底部須加蒸盤後才能放置食物，如圖4）。
- 如果所要蒸的食物太高（如蒸蛋、饅頭...），可再增加蒸籠（如圖5）。
- 確認食物放好後，插上電源線（110V）。
- 按下電源燈開關“開”，此時電源燈會亮起，表示開始動作（如圖6）。
- 蓋上上蓋後，等待蒸熟即可食用。



使用方法

鐵板燒使用方法

- 先準備煎烤的食物材料，此時請不要插上插頭。
 - 確定一切食材準備妥當後，請將插頭插上，將開關撥至開“開”的位置，電源燈即亮起(如圖7)。
 - 塗上一些奶油或食用油於烤盤上，等待烤盤上的油起小泡泡時，表示溫度已夠即可開始料理食物。
 - 可煎漢堡、煎牛排、煎荷包蛋等....。
 - 使用完後，請將開關撥至電源開關“關”的位置，並將插頭從插座上拔下，以免發生危險(如圖8)。
- ※ 注意：開啓電源燈後，電源燈會持續亮著，請隨時注意食物熟透狀態，若不使用請記得關閉電源燈。
- ※ 注意：電源線請勿靠近火、熱源旁。



特別注意要點

安裝場所注意事項

- 請安裝在堅固穩定的場所—若放在不穩定或傾斜的場所，可能會傾倒。
- 請避開會濺水的場所—會導致漏電或故障。
- 請勿安裝在瓦斯爐旁邊—可能會吸入熱氣或蒸氣而導致故障。

安全注意事項

- 使用前請先詳細閱讀本說明書，並於閱畢後妥善保存。
- 使用前請參考機體規格標籤上之電壓標示，確定符合插座所提供之電壓後才可使用(台灣110V)。
- 插拔插頭時，請握住插頭部位，切勿拉住電源線，以免電源線受損。
- 請勿讓電源線懸掛於桌角和門框等銳利的地方，亦勿讓電源線靠近發熱的物體，如瓦斯爐及電暖爐等。
- 使用時，請置放於平坦不易傾倒的桌面。

