

# User Manual

KP-L9091GL

聲寶不銹鋼養生壺 使用說明書

# SAMPO

聲寶不銹鋼養生壺 KP-L9091GL

機號

聲寶產品保證書

SAMPO

保證書印製於說明書最後一頁

並要求經銷商填寫購買日期及蓋店章，以確保您的權益

謝謝您的惠顧

為維護您的權益，應即詳實填寫購買日期並蓋店章，於一週內上網 <http://www.sampo.com.tw> 登錄或與公司聯絡 (1) 家電產品免寄回)，始享有本公司自購買日起一年之免費服務，客戶留存聯機妥善保存，並於本公司之工程師前往服務時主動提示本保證書以享受權益。

※ 服務保證範圍

- 天線、唱針、磁頭、攝像管、鏡頭、充電電池、熱感頭、印表頭、螢光燈管、燈泡、軸承刀片及其它配件等之消耗材不在保證範圍內。
- 除另有契約規定外，服務區域限中華民國管轄區內。

送站修理

※ 請務必填妥購買日期並蓋店章以確保應有權益

聲寶股份有限公司 桃園縣龜山鄉大華村頂湖路26號  
免費諮詢專線：0800-005438 [0800-鈴鈴-我是聲寶] <http://www.sampo.com.tw> fax:(03)3286299 e-mail: [cs@sampo.com.tw](mailto:cs@sampo.com.tw)

※ 注意事項

- 本家電產品使用於營利商業用時，其保證期限按保證書所載期限減半保固
- 保證書內容購買日期未填寫或經塗改或與現物不符者，則失去保證書保證效力
- 本產品售後服務委託獅子心公司
- ※ 如有下列情形之一者，雖在保證期內亦不予免費優待
- 由於天災地變或人為引起之故障或損毀
- 因使用之過失或使用錯誤，以致商品故障或損毀
- 擅自改裝商品或經外人檢修所引起之故障或損毀
- 按裝位置之遷移或搬運所引起之故障或損毀
- 故障隻起因發生在機體以外者 (如：錄影(音)帶、天線...等)

購買日期

年 月 日

經銷商

店址

電話

住址

電子信箱

姓名

出生日期

男 女

年

月

日

電話

電壓	110V/60Hz	消耗功率	750W	容量	0.9公升
外型尺寸	W202XD137XH215(mm)		淨重	1.1kg	



## 關於售後服務

若發生故障，請立即停止使用，並將電源插頭拔下。若在故障狀態繼續使用，或自行修理，均可能發生危險。

下列狀況可能不是故障，在送修前先檢查清楚。

- 檢查項目
  - 是否停電？
  - 插頭是否插好？

送修前，請先聯絡0800-008-598免費諮詢專線，將產品型號及故障情況詳細說明，客服人員會協助處理。絕對不要自行拆開外殼進行修理。

## 緊急處理方法

- 有燒焦味時－發生異常時(有燒焦味等)立即停止運轉並拔掉電源插頭。若在異常狀態下繼續運轉，會因發熱等情形，造成火災及觸電的發生。請速與聲寶0800免費諮詢專線或就近經銷商洽詢。

## 目錄

- 2 各部名稱
- 3 使用方法
- 5 使用方法 /特別注意要點
- 7 保養方法
- 8 緊急處理方法
- 9 關於售後服務

## 各部名稱

- 1 上蓋把手
- 2 壺身把手
- 3 玻璃壺本體
- 4 溫度顯示燈 (電源指示燈)
- 5 底盤接電處
- 6 濾網
- 7 上蓋
- 8 出水口
- 9 底部加熱盤
- 10 設定鍵
- 11 分離式底座
- 12 電源線及插頭



## 保養方法

### 電源線

- 本機使用之電源線為Y型連接方式電器，因修理時需用到特殊工具，如有損壞時，請送到指定之服務站換新。

### 機體

- 欲清洗前請先拔掉插頭 (如圖10)。
- 本體與底座不可浸泡水中清洗，以免發生漏電的危險 (如圖11)。
- 玻璃壺內部請用清水沖洗，可加入中性洗潔精，但避免溫控器與水接觸到而造成機體故障。  
※需靜待一段時間讓玻璃壺冷卻後，才可清洗壺內部。
- 上蓋與濾網可直接沖洗，本體外部請用布沾濕後擦拭即可。
- 使用一段時間後，不銹鋼發熱盤上若沾有水垢，建議您加入少許的檸檬或醋煮開幾次即可去除。  
※請勿使用揮發性溶液 (酒精、甲苯、汽油..等) 來清洗本體表面，以免產品變色或文字圖案被擦除。
- 不使用時，可將電線纏繞於底座收納。(如圖12)



### 安全注意事項

- 請勿自行分解、修理及改造內部零件，有任何故障或異常的問題，請送至經銷商或電洽0800服務專線處理。
- 本機為高功率設計，使用時請連接家中牆上之固定插座，不可使用延長線。
- 請勿讓孩童使用！收藏時，請置放於孩童不易觸碰的地方。
- 切勿加裝非本產品所提供的附件，以免造成損壞。
- 本產品只有在與分離式底座結合時才可使用。
- 加熱中欲將玻璃壺本體移開底座，請先將開關關閉後，再提起壺身。
- 本產品僅可使用專用連接器，切勿隨意放置在其他類似產品之底座上使用。
- 裝水量請勿超過最大容量，以避免沸騰時開水從上蓋噴出。
- 底盤及本體接電部位請勿用水沖洗，或直接浸泡水中。
- 若電源線損壞時，必須由本公司服務部門或具有類似資格的人員更換以避免危險。
- 下列情形發生時，請立即停止使用，並送至經銷商或電洽本公司處理。
  - 電源線破損。
  - 插頭鬆動。
  - 碰撞或摔落損壞。
  - 本體不慎掉入水中。



## 使用方法

### 插頭連接方法

- 本機所使用的插頭請連接家用插座(110V)，切勿插入220V插座，以免發生危險。

### 養生壺使用方式

建議您在首次使用時，先用冷水煮過兩次。

- 打開上蓋加入冷水至適當水位。
- 玻璃壺身與底盤接電處確實固定好(如圖1)。
- 將插頭確實插入插座到底(如圖2)。
- 壺身上的三個燈號顯示閃爍表示待機中，蓋上上蓋。
  - ※蓋上上蓋時，請注意上蓋下方之長方形缺口要對準玻璃壺身把手上方(即對準上下兩個三角形符號)，才可蓋緊(如圖3)。
- 連續按設定鍵三下，燈號會依序從40°C→80°C→100°C開始加熱，此時100°C燈號開始閃爍至加熱完成。(溫度到達後，燈號會持續亮著)



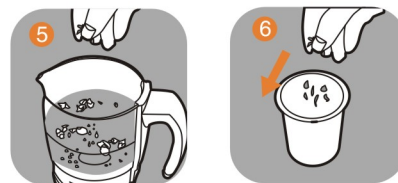
- 欲停止使用，請按一下按鍵，機體就回復待機狀態，此時三個燈會同時亮起閃爍。
- 剛煮沸時，上蓋高溫燙手，請待冷卻數分鐘後再小心開蓋。



## 使用方法

### 泡煮方式

- 將欲泡煮的花草(如玫瑰花、桂花、菊花、薰衣草、金盞花等)、水果(如蘋果丁、鳳梨丁、金桔片等等)、中藥材(決明子、枸杞、黃耆等等),及等份量的冷水一同放入壺內。(如圖5) 注意不要超過壺身標示之滿水位,避免水沸騰後溢出機身,造成機體故障。
- 插電後,按設定鍵三下後至100°C燈閃爍,水溫會直接上升至沸騰。
- 沸騰後可調整至80°C熬煮。[按設定鍵二下(待機→40°C→80°C)至80°C慢慢熬煮]
- 若只需保溫,按設定鍵二下(待機→40°C)至40°C保溫即可。
- 若不需加熱,按設定鍵一下,即停止加熱。(三個燈一起閃爍)



### 濾煮方式

- 需要濾煮茶類時,請先將茶葉放入濾網中。(如圖6):將上蓋反面兩側倒鉤分別對準濾網邊緣的兩缺口後,順時針方向旋扣緊。(如圖7);
- 待水滾後,將上蓋(連同濾網)放入機身中浸泡,浸泡完取出放置於一般盤皿上(如圖8、9)
- ※濾煮時,壺內水位不得低於0.5公升以下而且也不能超過0.8公升。
- ※此濾網也可拿來濾煮咖啡,將粗研磨的咖啡粉放入濾網中泡煮,即可達到濾煮的效果。
- ※極細研磨的咖啡粉會從濾網縫隙中流出,不適合本機使用。



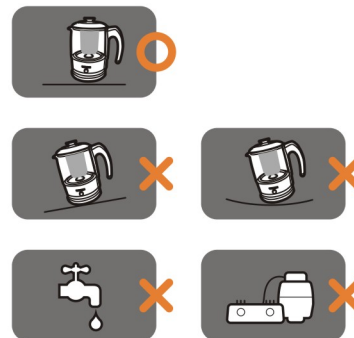
## 特別注意要點

### 安裝場所注意事項

- 請安裝在堅固穩定的場所一若放在不穩定或傾斜的場所,可能會傾倒。
- 請避開會濺水的場所一會導致漏電或故障。
- 請勿安裝在瓦斯爐旁邊一可能會吸入熱氣或蒸氣而導致故障。

### 安全注意事項

- 使用前請先詳細閱讀本說明書,並於閱畢後妥善保存。
- 使用前請參考機體規格標籤上之電壓標示,確定符合插座所提供之電壓後才可使用(台灣110V)。
- 插拔插頭時,請握住插頭部位,切勿拉住電源線,以免電源線受損。
- 請勿讓電源線懸掛於桌角和門檻等銳利的地方,亦勿讓電源線靠近發熱的物體,如瓦斯爐及電暖爐等。
- 使用時,請置放於平坦不易傾倒的桌面。





脾胃全因 · 百病不生

SAMPO

養生



食譜

Simple good life, Sampo

## 【認識中藥材】

### 當歸：

味甘、辛，性溫。

可補血活血，潤燥，滑腸，調經止痛，產前產後血虛，鎮靜，鎮痛，為婦科用藥。

當歸用於皮膚病，主要是用於血虛或血燥生風之證。

### 紅棗：

紅棗能補氣養血，是很好的營養品，味甘性溫、歸脾胃經，有補中益氣，養血安神，緩和藥性的功能，現代藥理研究發現，紅棗能使血中含氧量增強、滋養全身細胞，是一種藥效緩和的強壯劑。

### 黃耆：

中醫最廣泛使用的藥材，性味甘溫，屬豆科植物，取用其根莖入藥，入脾經與肺經，故能補益脾胃、呼吸系統、提高免疫功能治療所有虛弱性所引起的疾病。

### 枸杞：

枸杞性味甘平，滋補肝腎，益精明目，固髓健胃，潤肺補虛。

從西醫上的研究，枸杞的功效有擴張血管、降血壓、血糖、膽固醇、促進免疫功能、促進造血、刺激生長，促進體重增加、肌肉豐滿。

## 【目錄】

操作說明..... P1.P2

製作方法：

養生茶..... P4.P5.P6

減壓花草茶..... P8

保健茶..... P10

美白茶..... P11

水果茶..... P14

認識中藥材..... P15.P16

養生之道



【養生桂圓紅棗茶】

【材料】桂圓乾30克、紅棗25克、紅糖適量即可

【作法】先將桂圓、紅棗加水煮20分鐘，再加糖攪勻即可，亦可轉40°C持續保溫。

保健功效：補氣健脾、養血安神

【加味之桂圓紅棗茶】

注意加味時，只要挑一樣加就好，視身體狀況適量地用，不然可能會補過頭了！

【加味一：枸杞】

枸杞可以滋補肝腎、明目、潤肺、抗衰老。如果你覺得自己有提早老化的感覺，常常頭暈目眩、視力減退、腰膝酸軟等等，枸杞對你的助益很大，而且枸杞性平緩補，副作用不大，但是感冒時不要多吃滋補，否則症狀不容易消退。煮桂圓紅棗茶的時候加一把枸杞，能增加香甜味又有營養，現代科學證實枸杞對於保護肝臟、增強造血功能、提高免疫力、抗癌、強壯子宮都有幫助。

【眼睛保健茶】

【材料】白杭菊三錢、羅漢果一個

【作法】藥材洗淨放入壺中，加水500c.c. 高溫100°C煮滾後轉40°C繼續保溫即可。

【清肝明目茶】

【材料】菊花二錢、決明子三錢、枸杞子二錢

【作法】將藥材放入壺中，加水100°C煮滾後轉40°C繼續保溫即可。

【養顏消暑茶】

【材料】

洛神花三公克、甘草三片、白菊花三公克、枸杞十公克

【作法】

將洛神花、甘草、白菊花及枸杞放入壺中，並加入適量的水，加水100°C煮滾後轉40°C繼續保溫即可。

保健功效：解熱活血、養顏美容、清肝明目

※剛煮沸後的茶較燙口，請小心飲用或等較冷卻時再飲用。







### 【加味二:黃耆】

黃耆可調理身體的氣虛和盜汗及浮腫；黃耆是中醫最廣泛用的藥材，性味甘溫，屬豆科植物，取用其根莖入藥，入脾經與肺經，故能補益脾胃、呼吸系統、提高免疫功能治療所有虛弱性所引起的疾病中醫最廣泛使用的藥材，性味甘溫，屬豆科植物，取用其根莖入藥，入脾經與肺經，故能補益脾胃、呼吸系統、提高免疫功能治療所有虛弱性所引起的疾病。

在煮桂圓紅棗茶的時候加二、三片黃耆也不錯，但是對於燥熱體質及喜好冷飲冰品和愛吃油炸食物的人不要多吃黃耆，不然容易火上加油。

### 【加味三:當歸】

當歸可以補血活血、調經止痛，是婦女滋補聖品，月經不調、經痛、風濕痛、跌打損傷腸燥便秘等都可以用適量當歸來達到活血、通血路的功效。女生血路調得順，氣色就會好；所以煮桂圓紅棗茶時也可放二、三片當歸，但放太多會產生苦味，就不像桂圓紅棗茶囉。

※剛煮沸後的茶較燙口，請小心飲用或等較冷卻時再飲用。



Simple good life, Sampo



### 【金盞玫瑰花茶】

【材料】金盞花、玫瑰花各4g、冰糖4g

【作法】將材料放入，並加入適當水量後蓋上上蓋，待熱水煮沸後，約1-2分鐘後加糖即可飲用。

### 【烏龍菊皮花茶】

【材料】烏龍茶5g、菊花5朵、新鮮橘子皮

【作法】先將橘子皮洗淨切小塊，再把材料全放入壺中，加水500c.c.，待煮沸後悶2-3分鐘後即可飲用。

### 【清香桂花茶】

【材料】桂花一匙、洋甘菊一匙

【作法】將材料放入，並加入800c.c.水量後蓋上上蓋，待水煮沸後，浸泡約五分鐘待出味即可飲用，可再添加蜂蜜或冰糖來調味。

### 【決明子花茶】

【材料】決明子、白菊花、金銀花各約七十五克

【作法】三者放入茶壺中並加入水，待水煮沸後成茶可飲用，有顧眼、降火、增加腸胃蠕動的療效。

※剛煮沸後的茶較燙口，請小心飲用或等較冷卻時再飲用。

Simple good life, Sampo



### 泡煮方式

- 將欲泡煮的花草(如玫瑰花、桂花、菊花、薰衣草、金盞花等)、水果(如蘋果丁、鳳梨丁、金桔片等等)、中藥材(決明子、枸杞、黃耆等等),及等份量的冷水一同放入壺內。(如圖5)
- 注意不要超過壺身標示之滿水位,避免水沸騰後溢出機身,造成機體故障。
- 插電後,按下按鍵三下後至沸騰燈閃爍,水溫會直接上升至沸騰。
- 沸騰後可調整至80°C熬煮。(按下按鍵二下(待機→40°C→80°C)至80°C慢慢熬煮)
- 若只需保溫,按下按鍵二下(待機→40°C)至40°C保溫即可。
- 若不需做任何動作,按下按鍵一下,即可停止加熱。(三個燈一起閃爍)

### 濾煮方式

- 需要濾煮茶類或咖啡時,請先將茶葉放入濾網中。(如圖6);再將濾網放置於壺內中央處(如圖7)
- ※請注意濾網中內的茶葉一定泡浸水中,否則將無法達到濾煮的效果。
- 插上電源後,按下按鍵選擇100°C至沸騰,100°C燈亮起後,按一下按鍵停止加熱,靜待數分鐘後打開上蓋取出濾網,可將上蓋反轉放置桌面並放置濾網,作為防滴漏盤使用。(如圖8)
- 若需保溫,請蓋好上蓋選擇40°C保溫即可。
- ※此濾網也可拿來濾煮咖啡,將較粗咖啡粉放入濾網中即可達到濾煮的效果。



Simple good life, Sampo

## 美白茶。

※剛煮沸後的茶較燙口,請小心飲用或等較冷卻時再飲用。

### 【蘋果美白茶】

<b>【材料】</b>
洋甘菊、枸杞各6克、蘋果1/4個、檸檬片2片
<b>【作法】</b>
將洋甘菊、枸杞加入壺中,蘋果1/4個切小丁備用,加水600C.C.,開始煮到沸騰,倒入杯中飲用時,請加入適量檸檬片、蘋果丁於杯中,建議每日一杯即可。

### 【中藥美白茶】

<b>【材料】</b>
白芷5g、天花粉10g、丁香3g、果糖5c.c.
<b>【作法】</b>
在壺中放入白芷、天花粉、丁香,加水500C.C.,開始煮到沸騰後悶浸5分鐘,煮好的藥汁倒入杯中,加入果糖拌勻即可,建議每天早晚各一杯哦!但如果要減肥的朋友請不要加任何的糖份喔!

### 【牛蒡養生茶】

<b>【材料】</b>
牛蒡片一兩、枸杞三錢、紅棗、黃耆些許(亦可添加少許紅景天、麥門冬、七葉膽)
<b>【作法】</b>
先將牛蒡片(勿使用整枝牛蒡,會影響熬煮時間)放入養生壺中,再將其它中藥材一併放入,接著加水至800C.C.,插上電源後,開關按至100°C,待水溫到達,電源燈恆亮後即可。
建議先不要馬上飲用,煮沸後可放置約10分鐘,時間越久風味越甘醇,如沒有馬上喝完的茶,也可將開關按到40°C持續保溫。
保健功效:牛蒡可幫助排毒、預防腰酸背痛及便秘

※剛煮沸後的茶較燙口,請小心飲用或等較冷卻時再飲用。



## 養生茶。

Simple good life, Sampo

## 【操作說明】

### 養生壺使用方式

建議您在首次使用時，先用冷水煮過兩次。

- 打開上蓋加入冷水至適當水位。
- 玻璃壺身與底座接電處確實固定好（如圖1）。
- 將插頭確實插入插座到底（如圖2）。
- 壺身上的三個燈號顯示閃爍表示待機中，蓋上上蓋。

※蓋上上蓋時，請注意上蓋下方之長方形缺口要對準玻璃壺身把手上方，才可蓋緊（如圖3）。

- 連續按下調溫按鍵三下，燈號會依序從40C°→80C°→100C° 開始加熱，此時100C° 燈號開始閃爍至加熱完成。（溫度到達後，燈號會持續亮著）



- 欲停止使用，請按一下按鍵，機體就回復待機狀態，此時三個燈會同時亮起閃爍。
- 剛煮沸時，上蓋高溫燙手，請待冷卻數分鐘後再小心開蓋。



## 【水果茶】

### 【材料】

水果通常使用蘋果，柳橙，梨子，鳳梨... 酸性水果為主（可以用你喜愛的水果加以組合），再搭配柳橙汁，紅茶包即可；但水果最好不要挑香蕉類或奇異果。

### 【作法】

在養生壺中倒入適量的柳橙汁（可視想喝的份量或人數而定），再加入各式水果少許（每種水果都要切成小丁塊），插上電源後，開關按至80°C待水溫到達，電源燈恆亮即可，如果覺得太甜可以加開水少許，煮完後即可關掉電源，待壺身冷卻些即可倒入自己的杯子，接著放入紅茶包在自己杯中（紅茶包在杯中時間長短，可依個人口味而定）接著就可以慢慢享用好喝的水果茶了。

## 【葡萄柚蜜茶】

### 【材料】

紅茶茶包一或二包，葡萄柚

### 【作法】

將紅茶包放入濾網中（紅茶濃度可依個人喜好酌量放入茶包數量），也可直接將茶葉放入濾網之中，接著在壺中加水（建議用純水較不會產生茶垢），水量約500C.C.~800C.C.，插上電源後，開關按至80°C待水溫到達，電源燈恆亮即後，再放入四茶匙的糖，待溶解，最後將葡萄柚擠成汁緩緩加入水中，果汁份量視個人對酸甜程度的喜好而定即可。

※煮水果茶時溫度設定在80°C即可，無需高溫煮沸，也不需要煮泡的太久，避免失去風味。

水果茶。

14



### 牛蒡：

牛蒡可促進腸胃蠕動、幫助腸內益菌繁殖；牛蒡茶有排毒的作用，含豐富食物纖維，可增強新陳代謝，治便秘，及促使體內致癌物質排出體外，據抗癌作用。性寒，空腹、腸胃疾病初癒者及孕婦，不宜大量食用。

### 杜仲：

杜仲是很好的補藥，更是坐月子的習用藥材，具有良好的滋養、強壯、止痛效果。

### 洋甘菊：

有消除緊張、舒緩頭痛、偏頭痛，以及因為感冒而引起的肌肉疼痛，並有改善過敏皮膚；能有效舒緩因為壓力而造成的偏頭痛、並幫助淨化體內毒素。

### 決明子：

為豆科植物決明的成熟種子，以其有明目之功而名之。

早在《神農本草經》中即有記載：「決明子治青盲目淫，眼赤淚出，久服益精光」，以決明為茶，乃是我國民間傳統的保健飲料。

### 桂花：

除了能夠內服外，幫助潤喉、化痰、除口臭、養顏美容等等..，它除了清香雅致可供觀賞以外，花朵還可做泡茶及食品香料，全株可做藥用。

