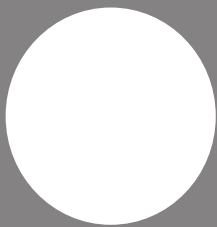




AD-1891N

聲寶除濕機 • 使用說明書

隨同產品發行保證書，請於購買時注意索取並要求經銷商
填妥購買日期及蓋店章，以確保您的權益



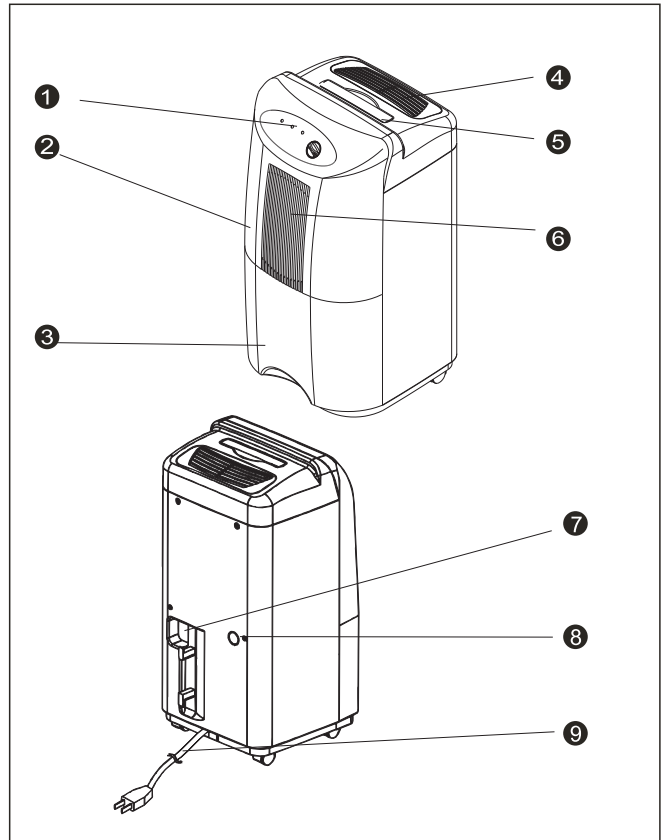
目錄

- 2 操作名稱及符號介紹
- 3 安全注意事項
- 4 特點說明
- 4 機體操作說明
- 5 排水說明
- 6 使用注意事項
- 7 清潔與保養
- 8 緊急處理方法
- 8 故障排除
- 9 規格

操作名稱及符號介紹

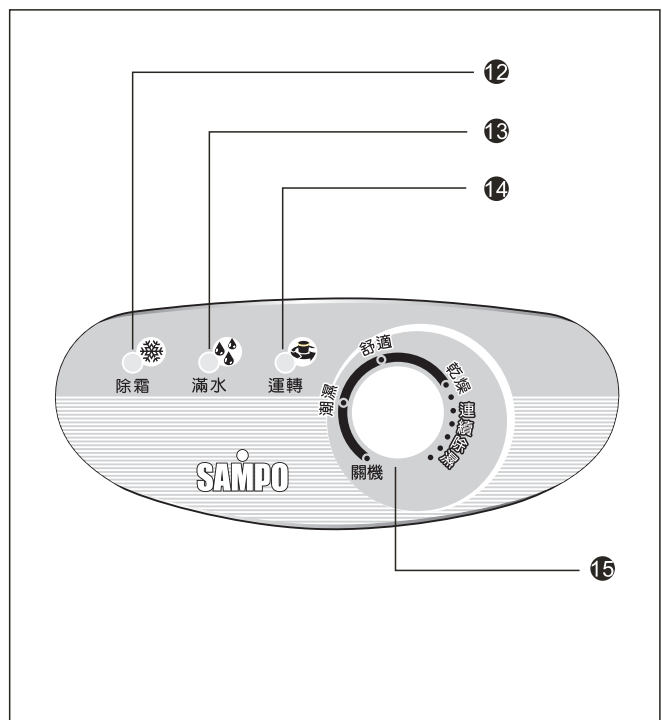
機體

- ① 控制面板
- ② 前面板
- ③ 水箱
- ④ 出風口
- ⑤ 移動把手
- ⑥ 入風口
- ⑦ 電源線固定座
- ⑧ 連續排水用出口
- ⑨ 電源線



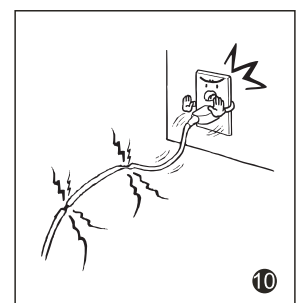
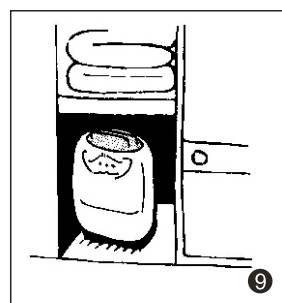
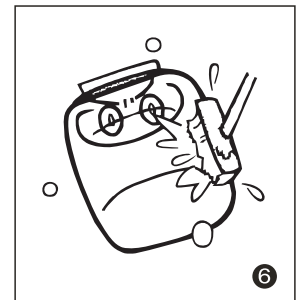
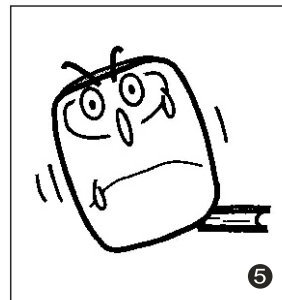
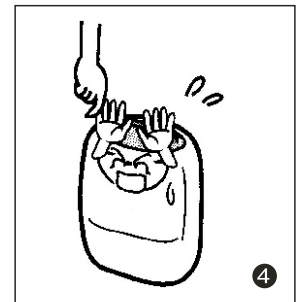
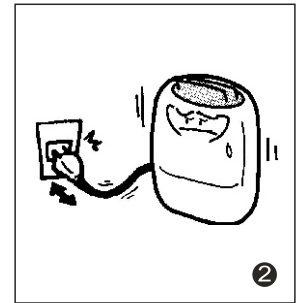
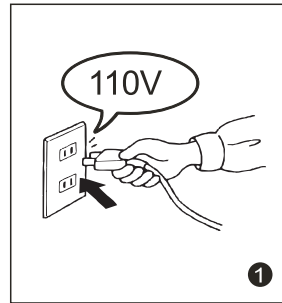
操作飾板

- ⑫ 除霜燈
- ⑬ 水滿燈
- ⑭ 運轉燈
- ⑮ 濕度設定



安全注意事項

- ❶ 使用前，請先確認電源~110V/60Hz
- ❷ 不要以電源插入及拔出來控制機體之運轉及停止
- ❸ 機體要移動位置時，請先切掉開關，再拔出電源
- ❹ 不要用棒狀物去掏入風口及出風口內部
- ❺ 機台放置處應為水平，且勿放置在鬆軟地方
- ❻ 不要用水去噴灑機台
- ❼ 機台上請勿噴灑殺蟲劑及可燃性液體
- ❽ 機台上不可放置重物或讓小孩子乘坐、玩耍
- ❾ 不得操作於密閉狹窄空間
- ❿ 若電源線損壞時，必須由製造廠或其服務處或具有類似資格的人員更換以避免危險
- ⓫ 接地線之安裝
 - 為防止意外感電，務必裝好接地線，可委託電器行裝設（酌收工本費）
 - 請注意絕對不可利用瓦斯及自來水管來接地
 - 大廈之插座等設有插座接地專用端子時，請將接地線安裝固定在接地端子上
 如未按上述方法，正確安裝本機插頭接地（綠色）線而發生觸電時，本公司將不負一切損害之責任
- ⓬ 產品在長時間開機運轉或使用中，需有人員在場，如長時間不使用或人員離開、外出請將電源線拔起



特點說明

① 自動除濕

設定希望之濕度後，可全自動控制機體之運轉和停止，並維持所希望之濕度，方便又省電

② 可調式濕度控制設計

適濕：室內濕度控制於RH50%-60%之間

連續除濕：室內濕度會隨使用時間增長而愈來愈低

③ 連續除濕功能

針對臺灣高溫海島型氣候，特別設計除濕不會中斷，作為乾衣或特殊低濕空間需求特別適合

④ 奈米銀蜂巢式濾網設計

便利濾網清理，確保機體之除濕功能濾網及網架取出之順序：

1. 將水箱先取出
2. 由前面板下方向下拉出
3. 將奈米銀蜂巢式濾網置入即可
4. 最後以反順序安裝操作

⑤ 卡式耐龍濾網、奈米銀蜂巢式濾網、奈米銀蜂巢式濾網架之裝配位置

機體操作說明

⑥ 接上電源

電源插頭確實插入~110V/60Hz插座內

⑦ 開機

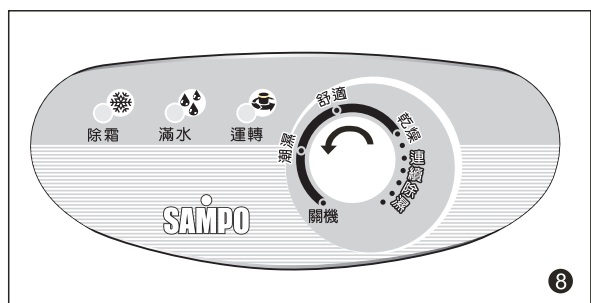
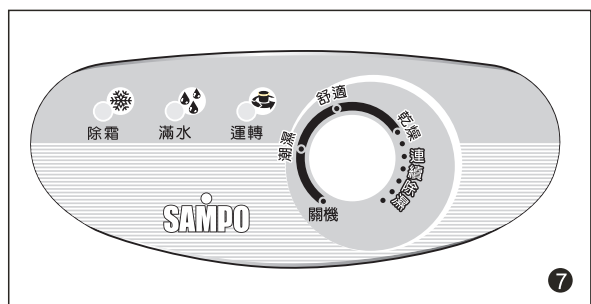
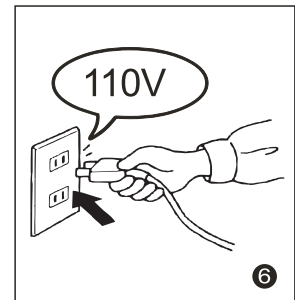
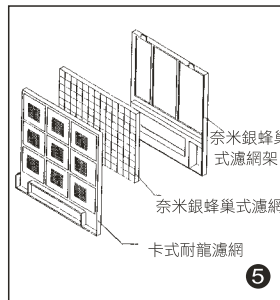
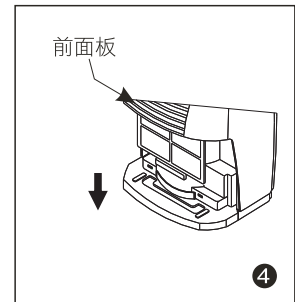
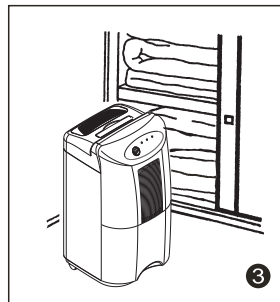
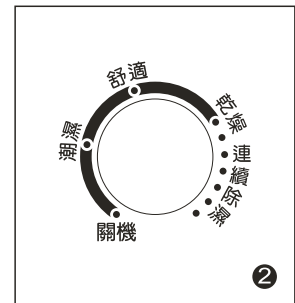
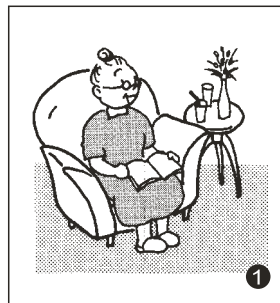
右旋旋鈕並轉至希望濕度

- 一般設定在 舒適 之位置即可
- 如設定濕度高於實際濕度，則除濕機將不運轉
- 水滿燈亮時，請將水箱內之水倒掉並裝回水箱，機台才會繼續運轉
- 本機停機後，請等待五分鐘後再開機以確保壓縮機使用壽命

⑧ 關機

將旋鈕左旋至"關"位置，即切斷電源，停止運轉

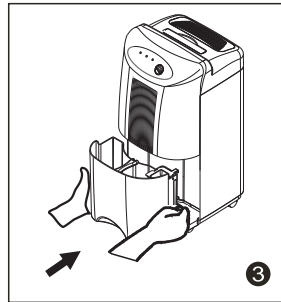
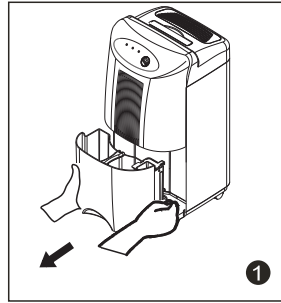
- 如長時間不使用除濕機時，請拔下電源線插頭



排水說明

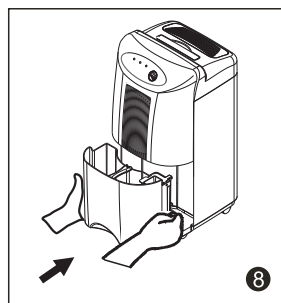
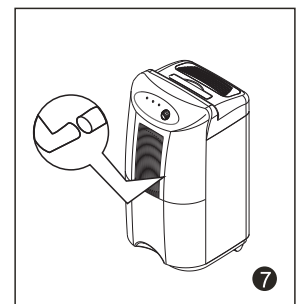
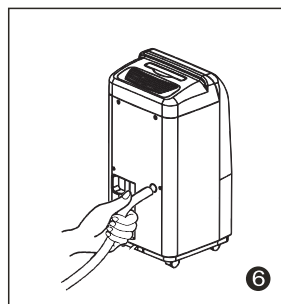
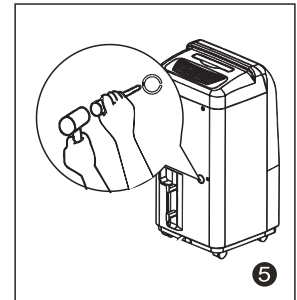
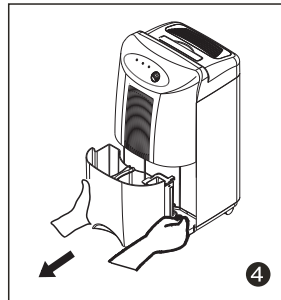
■ 水箱滿水時

- ❶ 水箱滿水時，機體會停止運轉，水滿指示燈會亮（紅色），此時，請將水箱輕輕取出（由水箱兩側之凹槽拉出水箱）
- ❷ 倒水
- ❸ 倒完水後，將水箱輕輕推入機體直到定位
 - 為避免壓縮機因斷續起動，造成故障，請勿重覆"取出" "放回"水箱之動作



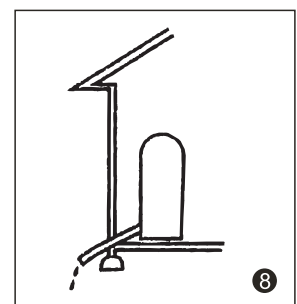
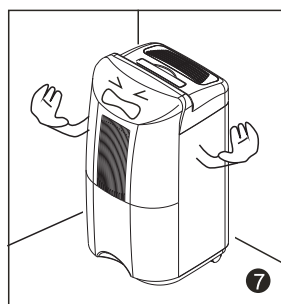
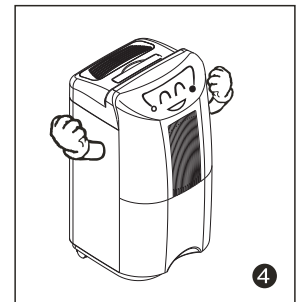
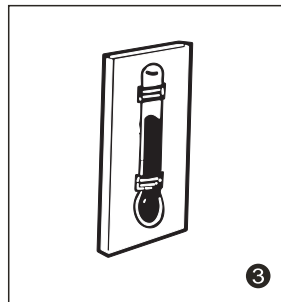
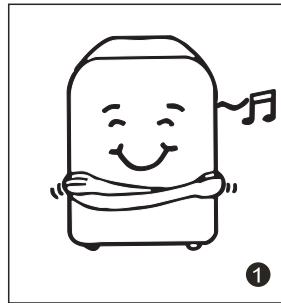
■ 連續排水時（使用排水管做連續排水）

- ❹ 將水箱取出
- ❺ 將機體背部之排水通孔用尖物打開
- ❻ 由排水通孔插入內徑 $\varnothing 14\text{mm}$ PVC排水管並使通到前部之排水口處
- ❼ 將排水管確實套入機體排水口中
- ❽ 再將水箱放回定位（此時，運轉燈會亮起，而水滿燈則會熄滅）



使用注意事項

- ❶ 本機體適用溫度範圍 $5^{\circ}\text{C} \sim 35^{\circ}\text{C}$ 請在此範圍內使用（在此範圍外使用機體常會使保護開關動作，造成機體自動停止運轉，此為正常現象）
- ❷ 室溫在 5°C 以下時，環境的絕對濕度相當低，基本上可以不必使用除濕機
- ❸ 機體運轉時，會啟動內部壓縮機，並產生熱量，故室溫會稍微上升，此為正常現象請安心使用
- ❹ 當機體運轉到所設定之濕度時，會自動停機，直到環境濕度再稍高於設定濕度時，機體會再自動啟動運轉
- ❺ 當水箱滿水時，機體將自動停止運轉
- ❻ 為確保水箱內浮桶之運作正常，請勿在水箱內設置任何東西
- ❼ 入風口和出風口與鄰近物距離要保持15公分以上
- ❽ 接排水管排水時，排水管一定要有適當的斜度，不可彎曲或浸入水槽內
- ❾ 機台無法啟動或不明原因之停止時，請依下列步驟排除之：
 - 檢查插頭或電源是否正常
 - 若上述正常，則等10分鐘後再開機
 - 若仍無法啟動，請與各地經銷商或本公司服務單位聯絡



清潔與保養

請務必先將關閉電源、插頭拔掉後再做保養

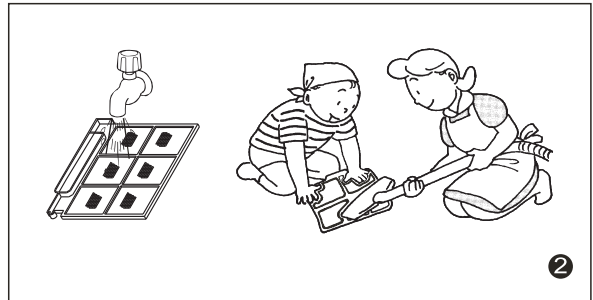
■ 機體的清理

- 1 機體的污垢可用抹布沾水或中性清潔劑擦拭，請勿使用去污粉或揮發型油類來清理，以免擦傷機體



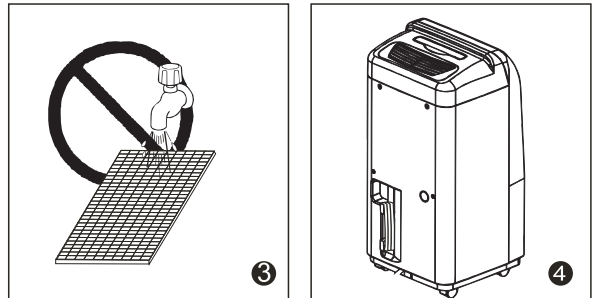
■ 濾網清洗

- 2 使用吸塵器或清水清洗即可
 - 約每週清洗一次，以免降低除濕效率



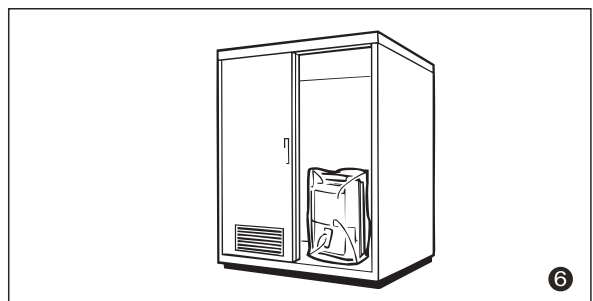
■ 奈米銀濾網

- 3 使用吸塵器將灰塵清除即可
 - 請勿用水清洗以免破壞濾網
 - 將奈米銀濾網清潔後於陽光下曬約30分即可使用



■ 長期不使用

- 4 將電源插頭拔下，繞於機體後方之電源線固定座
- 5 機體、過濾網及水箱之擦拭與清洗保養，請注意電裝部份請勿受潮
- 6 放置幾個鐘頭使機內完全乾燥後，直立收藏



緊急處理方法

當本機動作有異常現象發生時，請儘速關閉電源開關，拔掉插頭，並通知本公司服務中心處理，切勿自行打開機體，以免發生危險

故障排除

發生以下的症狀時，請立即停止使用並通知經銷商或服務站連絡：

- 電源線插頭異常發熱時
- 無熔絲開關或保險絲經常跳脫或熔斷時
- 誤將異物引入機內時

需要召服務人員處理時

請先依照下列事項自行查驗一遍（除了服務人員以外請勿拆解機體）

故障狀況	請先查驗以下問題點
啟動運轉開關除濕機也不能啟動	1.水箱放置正確嗎？ 2.電源插頭是否確實插入插座？ 3.家中電源保險掣是否切斷了？ 4.有沒有停電？
感覺除濕量太少？	1.卡式耐龍濾網及奈米銀蜂巢式濾網是否太髒了阻塞通風不良？ 2.室內溫度、濕度是否太低？ 3.機體入風口及出風口是否堵塞？
長時間運轉無法達到"舒適"狀況時	1.門窗是否打開太大？ 2.室內是否有產生水蒸氣的物品？ 3.室內空間是否太大？
噪音太大時	1.地面是否堅硬平坦？ 2.是否因除濕機的放置不當，造成噪音的發生？

規格

機型	AD-1891N	電壓	ac.110V/60Hz	機能種類	B2型
消耗功率	320W	除濕能力	9L/日 27°C RH60%	適用室温	5~35°C
機體尺寸	高620X寬300X深310mm				

SAMPO

聲寶股份有限公司 桃園縣龜山鄉大華村頂湖路 26 號 免費諮詢專線：0800-005438 [0800 - 鈴鈴 - 我是聲寶] <http://www.sampo.com.tw>