

User Manual

SKS-L9110FL

聲寶遙控時尚超薄扇 使用說明書

保證書印製於說明書最後頁

並要求經銷商填妥購買日期及蓋店章，以確保您的權益

聲寶遙控時尚超薄扇 SKS-L9110FL 機號

聲寶產品保證書

姓名	_____	出生日期	_____年 _____月 _____日	電話	_____
住址	_____				
電子信箱	_____				
購買日期	_____年 _____月 _____日	經銷商	_____	店址	_____
電話	_____				

謝謝您的惠顧

為維護您的權益，應即時填寫購買日期並蓋店章，於一週內上網 <http://www.sampo.com.tw> 登錄或與公司聯絡（小家電產品免寄回），始享有本公司自購買日起一年之免費服務，客戶留存聯詢妥善保存，並於本公司之工程師前往服務時主動提示本保證書以享受權益。

※服務保證範圍

- 天線、唱針、磁頭、攝像管、鏡頭、充電電池、熱感頭、印表頭、螢光燈管、燈泡、軸承刀片及其它配件等之消耗材不在保證範圍內。
- 除另有契約規定外，服務區域限中華民國管轄區內。

✔ 送站修理 ※ 請務必填妥購買日期並蓋店章以確保應有權益

※注意事項

- 本家電產品使用於營利商業用途時，其保證期限按保證書所載期限減半保固
- 保證書內容購買日期未填寫或經塗改或與現物不符者，則失去保證書保證效力
- 本產品售後服務委託誠實公司
- 如有下列情形之一者，雖在保證期內亦不予免費優待
- 由於天災地變或人為引起之故障或損毀
- 因使用之過失或使用錯誤，以致商品故障或損毀
- 擅自改裝商品或經外人檢修所引起之故障或損毀
- 按裝立畫之遷移或搬運所引起之故障或損毀
- 故障隻起因發生在機體以外者（如：錄影（音）帶、天線...等）

聲寶股份有限公司 桃園縣龜山鄉大華村頂湖路26號
免費諮詢專線：0800-005438 [0800-鈴鈴-我是聲寶] <http://www.sampo.com.tw> fax: (03)3286299 e-mail: cs@sampo.com.tw

緊急處理方法

- 有燒焦味時－發生異常時(有燒焦味等)立即停止運轉並拔掉電源插頭。若在異常狀態下繼續運轉，會因發熱等情形，造成火災及觸電的發生。請速與聲寶0800免費諮詢專線或就近經銷商洽詢。

目錄

- 2 各部名稱
- 3 使用方法
- 5 特別注意要點及緊急處理方法
- 7 保養方法
- 8 保養方法
- 9 關於售後服務

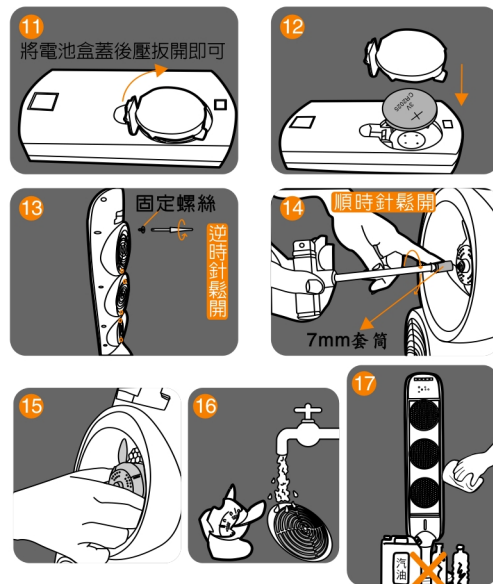
保養方法

更換電池：

- 使用一段時間，若發現遙控器使用效果不佳，請將遙控器翻轉至背部，打開上蓋，取出電池。(如圖11)
- 將電池(CR2025)“+”朝上放入電池盒內，再把上蓋闔上即可(如圖12)。

機體清潔：

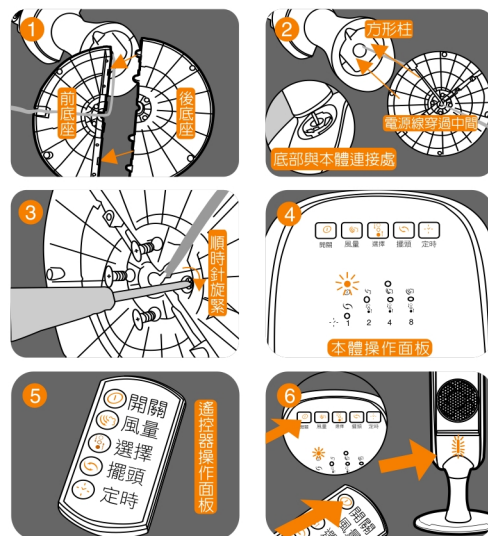
- 欲清洗前請先拔掉插頭。
- 拆卸時之順序：
 1. 將後網上方的螺絲(上中下風扇各有2顆螺絲)以逆時針方向鬆開並取下螺絲。(如圖13)
 2. 本機可使用“7mm套筒”順時針旋轉鬆開後並取下螺母及墊片可取下扇葉。(如圖14、15)
 - ※取下螺母時一手需靠在扇葉以利另一手施力將螺母鬆開。
 3. 扇葉及後網以清水沖洗晾乾。(如圖16)
 4. 持軟布沾清潔劑，輕拭本體及各部位。(圖17)
 - ※切忌使用化學溶劑，如甲苯、酒精...等直接擦拭。
 - ※請勿讓水跑入機體內部，以免故障。



使用方法

組裝方式：

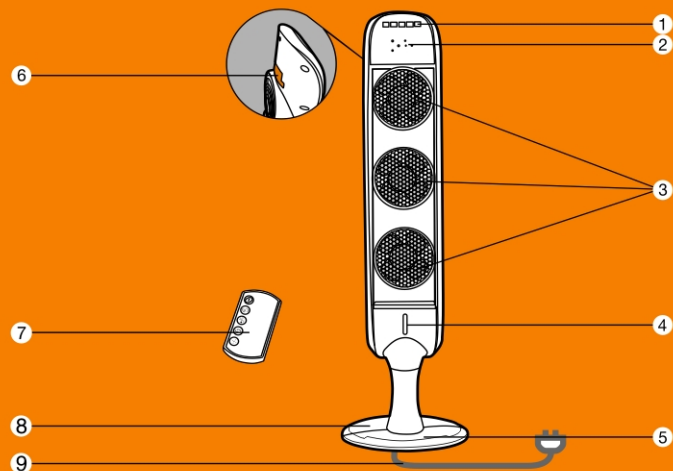
- 從彩盒中取出前底座、後底座，先將本體底部之電線穿過前底座後，再將後底座嵌入前底座。(如圖1)
- 連接本體底部與底座。(如圖2)
- 分別將4個底部螺絲以順時針方向旋緊固定底座與本體，並將電線固定於底座下方凹槽中。(如圖3)
- ※一定要確實將本體與底座確實旋緊，以免風扇運轉時，發生搖晃現象。
- 使用前請插上電壓為110V之插座後，機體上之操作面板“ ”會亮起紅燈。(如圖4)
- ※請務必確認家中插作是否為使用110V電壓)
- 本機除機體上面有附功能按鍵外，另附遙控器(如圖4、5)。
- 按下本體或遙控器上的“ ”開機時，機體下方會藍燈亮起表示機體開始運轉。(如圖6)。



Simple good life, Sampo

各部名稱

- 1 操作按鍵
- 2 LED顯示燈
- 3 3組獨立風扇
- 4 藍色指示燈
- 5 前底座
- 6 背部遙控器收藏處
- 7 遙控器(內附電池)
- 8 後底座
- 9 電源線與插頭



保養方法

• 清潔後裝扇葉之順序：

1. 將扇葉中心之半圓口對準機體馬達轉軸上半圓形狀後即可將扇葉裝至馬達上。

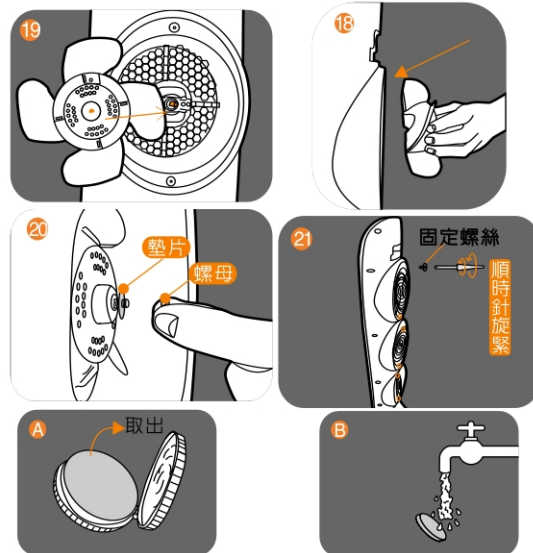
(如圖18、19)

2. 依序放入墊片及螺母並**逆時針旋轉**將螺母固定。(如圖20)
3. 以螺絲起子順時針方向旋轉鎖回後網螺絲即完成。(如圖21)

• 如果長時間不使用，請套入原包裝之塑膠袋收藏。

香氛盒

- 使用一段時間後，可打開香氛盒取出海棉佐以清洗劑置於水龍頭下沖洗後晾乾。(如圖A、B)



Simple good life, Sampo

使用方法

風扇選擇鍵：

- 運轉時，可選擇上、中、下風扇個別或同時運轉，共有6種選擇模式。(如圖7)。

擺頭鍵：

- 按下擺頭鍵，本機可左右擺頭90度。(如圖8)

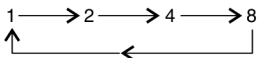
風速選擇鍵：

- 本機可選擇風速表示如下：



定時鍵：

- 本機可定時選擇表示如下：

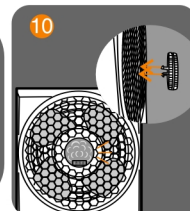
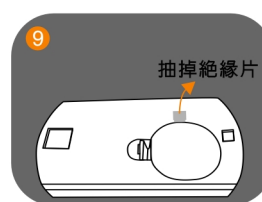
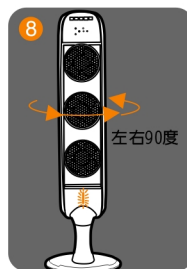
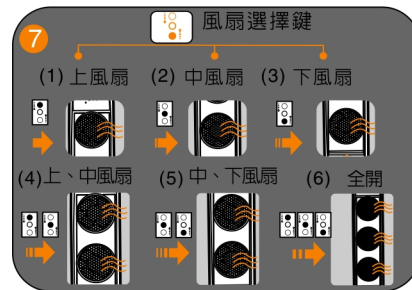


遙控器：

- 使用遙控器前，請將遙控器翻轉至背後，將電池盒中的絕緣片抽出，即可開始使用遙控器。(如圖9)

香氛盒：

- 本機隨貨附贈3個“香氛盒”，將香氛盒打開後，在海綿上滴數滴您喜愛的精油後將香氛盒固定於前網正中央之網格子中。(如圖10)。



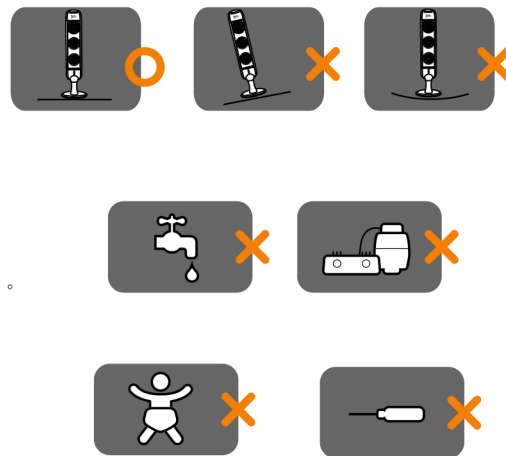
特別注意要點

安全注意事項

- 使用前請先詳細閱讀本說明書，並於閱畢後妥善保存。
- 使用前請參考機體規格標籤上之電壓標示，確定符合插座所提供之電壓後才可使用(台灣110V)。
- 拔插頭時，請握住插頭部位，切勿拉住電源線，以免電源線受損。
- 請勿讓電源線懸掛於桌角和門檻等銳利的地方，亦勿讓電源線靠近發熱的物體，如瓦斯爐及電暖爐等。
- 請勿自行分解、修理及改造內部零件，有任何故障或異常的問題，請電洽0800免費諮詢專線。
- 請勿讓孩童使用！收藏時，請置放於孩童不易觸碰的地方。
- 切勿加裝非本產品所提供的附件，以免造成損壞；本體及本體接電部位請勿用水沖洗，或直接浸泡水中。
- 若電源線損壞時，必須由本公司服務部門或具有類似資格的人員更換以避免危險。
- 下列情形發生時，請立即停止使用，並送至經銷商或電洽本公司處理。
 - 電源線破損。
 - 插頭鬆動。
 - 碰撞或摔落損壞。
 - 本體不慎掉入水中。

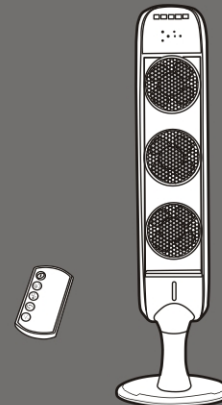
安裝場所注意事項

- 請安裝在堅固穩定的場所—若放在不穩定或傾斜的場所，可能會傾倒。
- 請避開會濺水的場所—會導致漏電或故障。
- 請勿安裝在瓦斯爐旁邊—可能會吸入熱氣或蒸氣而導致故障。



電壓	AC110V/60Hz	消耗功率	90W
外型尺寸	W330XD330XH1100(mm)	淨重	4.35kg
		生產國別	中國

 廢電池請回收



關於售後服務

若發生故障，請立即停止使用，並將電源插頭拔下。若在故障狀態繼續使用，或自行修理，均可能發生危險。

下列狀況可能不是故障，在送修前先檢查清楚。

- 檢查項目
 - 是否停電？
 - 插頭是否插好？

送修前，請先聯絡0800-00-5438免費諮詢專線，將產品型號及故障情況詳細說明，客服人員會協助處理。絕對不要自行拆開外殼進行修理。