

ApeosPort-IV 5070 / 4070 数码黑白多功能设备规格

复印功能	
类型	台式
内存	CPS: 1.5 GB (最大: 2 GB)
硬盘	80 GB
扫描分辨率	600 x 600 dpi
打印分辨率	600 x 600 dpi
预热时间	30秒或更短(室温20度的情况下) 12秒或更短(在退出低功耗模式后(室温20度的情况下))
原始纸张尺寸	原始纸张和原始书籍的最大尺寸: 297 x 432 mm (A3, 11 x 17")
输出纸张尺寸	最大: A3, 11 x 17" (针对旁路纸盒, 最大: A3, 11 x 17") 最小: A5 (针对旁路纸盒, 最小: 明信片(100 x 148 mm)、信封(235.0 x 120.5 mm))
输出纸张重量 ¹	纸盒1: 60-105 gsm, 纸盒2-4: 60-216 gsm, 旁路纸盒/大容量纸盒: 60-216 gsm
首页复印输出时间	黑白: 3.1秒(A4 LEF)
连续复印速度	55 ppm
纸盒容量	标准: 1,095张: 500张 x 纸盒1 + 500张(纸盒2) + 95张(旁路纸盒) 选配: 双纸盒模块: 2,095张(500张 x 2纸盒 + 500张 x 2纸盒 + 旁路纸盒95张) 复合纸盒模块: 3,095张(500张 x 2纸盒 + 870张 x 1纸盒 + 1,130张 x 1纸盒 + 旁路纸盒95张) 大容量纸盒(HCF): 2,000张 最大: 5,095张(复合纸盒模块 + HCF) 500张 x 2纸盒 + 复合纸盒2,000张(870 + 1,130张) + HCF 2,000张 + 旁路纸盒95张
输出纸盒容量	500张
电源	AC 220-240 V +/- 10% / AC 110V +/- 10%, 10/15A 适用于50/60Hz +/- 3%
功耗	最大: 2.2 kW (AC 220 V +/- 10%), 2.4 kW (AC 240 V +/- 10%), 1.65 kW (AC 110 V +/- 10%) 休眠模式: 2.0 W或更低(AC 110 V +/- 10%), 2.9 W或更低(AC 220 - 240 V +/- 10%) 待机模式: 140 W或更低
尺寸	W 640 x D 693 x H 1,116 mm (配备双面自动输稿器之后)
设备重量	73 kg (主机 + 双面自动输稿器)
*1: 性能可能由于重磅纸、铜版纸或特殊纸的不同而有所差异。	

扫描功能	
类型	彩色扫描仪
扫描速度	黑白: 70 ipm, 彩色: 70 ipm
扫描分辨率	600 x 600 dpi, 400 x 400 dpi, 300 x 300 dpi, 200 x 200 dpi
网络连接	标准: 以太网 100BASE-TX/10BASE-T 可选: 以太网 1000BASE-T
扫描目的地	扫描至文件夹、扫描至电脑/服务器(使用FTP/SMB协议)、扫描至电子邮件和扫描至U盘

传真功能(选配)	
发送文件尺寸	最大: A3, 11 x 17", 长文件(最大: 600 mm)
传输时间	少于3秒
传输模式	ITU-T G3
传真行数	PBX, PSTN, 最多3个端口 G3-3端口

双面自动输稿器	
容量	110张
原始纸张尺寸	最大: A3, 11 x 17", 最小: A5
输出纸张重量	38 - 128 gsm (双面: 50 - 128 gsm)
装订速度(A4 LEF)	55 ppm

销售渠道信息

富士施乐(中国)有限公司
 富士施乐全国服务热线: 800-820-5146 400-820-5146
<http://www.fujixerox.com.cn/>

本小册子中提及的其他名称都是相应公司的商标。尽管所载信息在打印时正确无误，富士施乐亚太区保留随时更改所述机器规格参数而不另外通知的权利。视产品购买所在国家或地区，规格参数、选项名称和供货情况可能会不尽相同。“XEROX”及连接的球体图形是施乐公司在美国和/或其它国家的标识或注册商标。 FXCL 1109

装订器-A1(选配)*2	
纸张尺寸/纸张重量	输出纸盒: A3, 11 x 17", 最小: 明信片(100 x 148 mm), 60 - 216 gsm
堆叠容量	输出纸盒: 500张(A4) [无订书装订] A4: 500张, B4: 250张, A3或更大尺寸: 200张, 混合尺寸堆叠: 250张, [订书装订] 30套
订书装订	容量: A4: 50张 (最大90 gsm), B4或更大尺寸: 30张 (最大90 gsm)
纸张尺寸	最大: A3, 11 x 17", 最小: B5 LEF
位置	单个(前/斜)

装订器-B1(选配)	
纸张尺寸/纸张重量	最大: A3, 11 x 17", 最小: B5, 55-216 gsm
堆叠容量	[无订书装订] A4: 2,000张, B4: 1,000张 混合尺寸堆叠: 300张, [订书装订] A4: 100套或1,000张, B4或更大尺寸: 75套或750张, 小册子/折页: 50套或600张, 折页: 500张
订书装订	容量: 50张(最大90 gsm)
纸张尺寸	最大: A3, 11 x 17", 最小: B5 LEF
位置	单钉(前/斜, 后/直), 双钉(平行)
打孔	2孔/4孔, 或US2/3孔
纸张尺寸	A3, 11 x 17", B4, A4, A4 LEF, Letter (8.5 x 11"), Letter (8.5 x 11") LEF, B5 LEF
打孔数	2 / 4孔(可选US 2 / 3孔)
纸张重量	60 - 200 gsm
小册子装订	容量: 小册子: 15张, 半折页: 5张
纸张尺寸	最大: A3, 11 x 17", 最小: A4, Letter (8.5 x 11")
纸张重量	骑马钉装订: 64 - 80 gsm, 半折页: 60 - 105 gsm
尺寸/重量	W 643 x D 552 x H 942mm, 28 kg W 643 x D 597 x H 1,058mm, 37 kg (当安装小册子制作单元之后)

C1型骑马装订器(选配)	
纸张尺寸/纸张重量	输出纸盒: 最大A3, 11 x 17", 最小: B5, 60 - 216 gsm 装订器纸盒: 最大: A3, 11 x 17", 最小: B5, 60 - 216 gsm 最大: A3, 11 x 17", 最小: B5, 60 - 105 gsm 500张(A4)
堆叠容量	输出纸盒: [无订书装订] A4: 1,500张, B4或更大尺寸: 1,500张, 混合尺寸堆叠: 300张 [带钉] A4: 200套或1,500张, B4或更大尺寸: 100套或1,500张 小册子纸盒: 20套
订书装订	容量: 50张 最大 90 gsm
纸张尺寸	最大: A3, 11 x 17", 最小: B5
位置	单个(前/后/斜), 双钉(并行)
打孔	2 / 4孔(可选US 2 / 3孔)
纸张尺寸	A3, 11 x 17", B4, A4, A4 LEF, Letter (8.5 x 11"), Letter (8.5 x 11") LEF, B5 LEF
打孔数	2 / 4孔(可选US 2 / 3孔)
纸张重量	60-169 gsm
小册子装订	容量: 骑马钉装订: 15张, 半折页: 5张
纸张尺寸	最大: A3, 11 x 17", 最小: A4, Letter (8.5 x 11")
纸张重量	骑马钉装订: 64 - 90 gsm, 半折页: 64 - 105 gsm
尺寸/重量	W 876 x D 639 x H 1,058 mm, 90 kg

大容量纸盒(选配)	
纸张尺寸/纸张重量	A4 LEF, 8.5 x 11" LEF, B5 LEF, 56-216 gsm
纸张容量	2,000张(80 gsm)
尺寸/重量	W 389 x D 610 x H 380 mm, 29 kg



ApeosPort-IV
5070
4070



ApeosPort-IV 5070 / 4070 数码黑白多功能设备

提高生产力、降低成本、确保安全



采用更好的方法开展工作

精心设计的设备能使用户的工作组更具成效性。ApeosPort-IV 5070 / 4070系列多功能设备为用户的日常工作提供了合理的工具，其先进的功能可帮助用户更智能、更具成本效益、更安全地开展工作。

ApeosPort-IV 5070 / 4070系列产品所采用的开放式结构技术可支持个性化及定制型的文件管理解决方案，用户可通过设备的触摸屏对设备功能进行访问。这些应用程序可利用用户现有的基础设施和数据库，并可应对特殊的业务挑战。

功能简介

- 打印和复印速度最高可达45 / 55 ppm，即使在最繁忙的环境下，也能满足业务需求。
- 支持传真解决方案，包括网络传真和IP传真。
- 全彩扫描功能改善了用户的工作方式。
- 创新型的8.5英寸彩色用户界面。
- 开放式结构技术可支持个性化及定制型的文件管理解决方案。

生态环保

ApeosPort-IV 5070 / 4070系列产品能够大幅降低能耗。



低能耗。 ApeosPort-IV 5070 / 4070系列产品在待机、低功耗和操作模式下可实现更低的功率消耗，从而进一步节省了办公室的能源使用量。

智电技术。 我们的创新型智电技术能够更好地管理能源使用情况，只在必要时才使用能源。利用这项新技术，用户界面只需2秒即可启动。该技术可确保只在需要时使用能源，同时保持便利性。

强大的LED。 将LED技术用作图像扫描的光源可减少能耗并实现超静音操作。



优化办公室效率

高度模块化的ApeosPort-IV 5070系列多功能设备为当今高速运作的办公室环境提供了至关重要的生产力优势。这些产品可以帮助用户更有效地处理日常工作，同时定制型的工作流解决方案可以优化密集的工作流程，从而轻松应对用户的特殊业务需求。

大幅提高用户的工作流程效率。先进的扫描功能为用户提供了更佳的工作方式。扫描至电子邮件的功能可快速将文件发送至多个邮箱地址。将文件存储于设备或个人目录中。用户也可以将文件从设备扫描至网络文件夹、FTP站点和传真服务器。

扫描至文件夹功能可支持用户将文件扫描至设备硬盘上的文件夹，并支持按需再打印或通过网络浏览器进行检索。存储于硬盘中的文件在设备触摸屏上显示为缩略图并可预览。

轻松存档、整理和查询。利用扫描至可搜索的PDF*功能，用户可创建全文检索文件，并可通过一个简单的步骤将其整合到工作流程中。



*: 需要可搜索PDF套件选配件

显著缩小扫描文件的尺寸。最新的扫描输出压缩技术可减少网络流量并加快文件传输速度。

在办公室环境中采用新工作流或对重复流程进行自动化处理，通过触摸按钮将文件自动传输至预先指定的地址。

提供用户所需的速度。可供选择的45ppm-55ppm高速复印和打印功能能够满足业务量繁多的部门或工作组的速度需求。

多任务处理功能。在进行作业扫描的同时可实现另一个打印作业。在发送传真的同时进行复印。强大的1.2 GHz Freescale处理器可以同时处理所接收的所有作业并同时完成多个任务。

8.5英寸彩色触摸屏界面。提供了富士施乐产品一如既往的舒适外观和感受，配备了鲜明直观的图标，并可从主屏轻松快速地访问所有主要功能。

更少的用户干预意味着更少的停机时间。更高效的碳粉可以维持更长时间，任何用户都可快速更换。

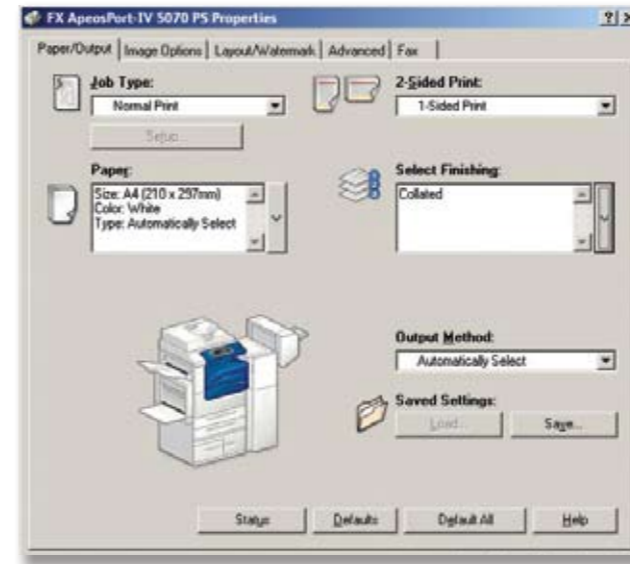
先进的复印和打印功能。为专业打印应用提供了大量支持，例如注释、印章、ID卡复印和标签打印功能。

随时随地的简易性。当用户不在电脑旁时，可从U盘打印文件或将文件扫描至U盘，从而实现更快速的文件传输。



加快复印和传真速度，快速(简易)复印和传真功能仅显示基本设置。

WHQL认证PCL和PostScript打印驱动为最终用户提供了统一的、易于使用的界面，从而大幅简化了用户的打印操作。



一款真正通用的打印驱动。施乐全球打印驱动®使得IT管理员可以通过单一的驱动程序实现富士施乐设备和非富士施乐设备的安装、升级和管理。它为最终用户提供了统一的、易于使用的界面，减少了支持电话的数量并简化了打印服务管理。

自定义打印驱动设置可实现经济和高效。例如，设置双面打印或选择多合一功能、即在一张纸上打印多页内容，并将其作为默认设置。

将经常打印的文件设置在打印驱动中**存储为常用设置，从而节省时间。**设置包括纸张尺寸、封面、双面、装订以及更多选项。

扩展型传真功能。网络服务器传真功能、互联网传真功能(避免长途费用)、walk-up传真、局域网传真和IP传真。利用传真至电子邮件功能，所接收的传真可自动传输至任何有效的邮件地址、设备文件夹或网络文件夹以节省纸张并实现快速检索。

IP传真提供了更具成本效益的方法来开展业务。传真是通过互联网等基于IP的网络进行发送和接收。传真可直接发送至电子邮件账户以节约能源和纸张。



1 U盘闪存插槽 2 菜单按钮 3 8.5"彩色用户界面 4 认证按钮 5 状态指示灯 6 节电按钮 7 主电源指示灯

报告和管理工具

成本控制功能包括内部审计，可支持管理员设定用户打印、复印、传真和扫描的限制值。

CentreWare Internet Services可简化安装和网络管理工作，并可快速访问设备状态。网络管理员可轻松进行设备配置、上传地址簿并远程监控设备使用情况及耗材情况。

利用CentreWare Internet Services网络实用程序为远程用户提供无驱动打印。任何联网的电脑无需使用打印驱动即可快速输出PDF、TIFF和PRN文件。

设备设置工具可简化设备配置和管理工作，并可支持用户轻松将配置复制至网络上的其他类似设备。

目前，通过iPad™，iPhone® 和 iPod touch® 可实现与富士施乐设备的移动打印。用户可以打印保存在iOS设备上的网页、联系地址和照片。用户还可以通过iPhone/iPad专用的DocuWorks Viewer Light等文件浏览应用程序打印DocuWorks和PDF文件。这一解决方案对于那些进行移动办公、希望寻求更灵活的打印选项*的企业而言是非常理想的。



*: iOS打印实用程序或iPhone/iPad专用的DocuWorks Viewer Light可免费从苹果应用程序商店下载。连接至苹果应用程序商店时所产生的任何通讯费用由客户承担。

全方位的安全功能

安全打印的作用是在用户认证之前，作业被保留在打印队列中，从而防止了未认证人员浏览文件。

图像覆盖安全功能是指在进行打印、复印、扫描或传真作业后清除或“覆盖”保留在硬盘中的所有图像数据的痕迹。

IPv6支持有功能包括新IPSec标准的全面支持。

内部防火墙可提供额外的安全措施，提供IP过滤、域名过滤和端口封闭。

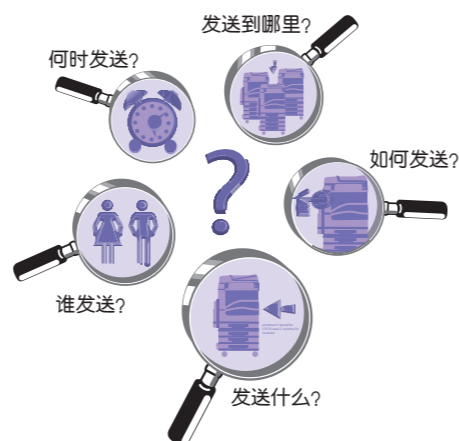
网络认证功能通过在使用之前确认用户名和密码以限制访问扫描、电子邮件和网络传真功能。审计日志功能可使用户了解谁在何时发送了什么内容。



文件安全是首要任务

富士施乐所采用的解决方案为用户的所有电子和纸张文件提供了最高级别的安全保障。新ApeosWare Image Log Service (AWILS)文件安全解决方案可使用户对复印、打印、传真或扫描的任何文件进行监控和跟踪。

所有复印、打印、传真或扫描的文件会被ApeosPort自动保存为图像。然后，这些所获取的图像通过“OCR”技术会精确转移至核心服务器，并可根据作业信息进行索引和存储。一旦发生信息泄露事件，用户通过搜索核心服务器中所储存图像的关键词或内容，可以跟踪和定位所泄露的文件以及来源，包括谁发送、发送到哪里、何时发送、发送什么以及如何发送。曾经单调费时的调查工作如今变得快速轻松！



富士施乐和环境的可持续发展

富士施乐的技术和服务都是围绕着为客户的可持续发展考虑来设计和管理的。我们的设备在设计上考虑了环保和节能。文档软件和数字技术的应用减少了纸张使用，我们的服务帮助客户改进依赖文件运作的业务效率，优化客户的设备基础结构来节约开支，减少碳排放。

考虑环保因素的设计

富士施乐设备的每一部分在设计时都考虑了环境因素，我们的主要成果包括：

- 摒弃了某些有害物质如含铅焊接料的使用
- 使用中低能耗
- 使用新开发的节能墨粉
- 尽量减少新资源的使用
- 加强再生利用或旧件和零部件回收

产品全程管理的领导者

富士施乐是第一个印刷行业提倡回收机器部件再利用的公司并且负责处理所有报废产品。对于报废后退回给我们的产品，我们实现了99%的资源回收。

综合回收系统

由三个概念构成：

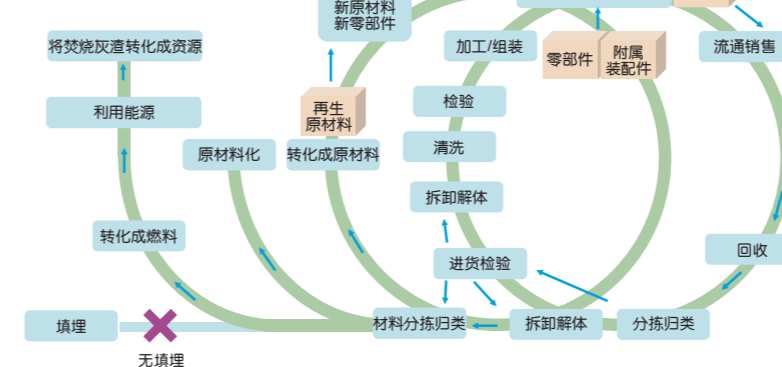
- 闭环系统——我们确保旧机必须完全、有效地被作为资源来使用；
- 减量化——设计的产品需对环境的影响最小并且零部件可以最大化再利用为前提；
- 零排放——不可再用的零部件将被分开回收，并且作为新材料的资源。



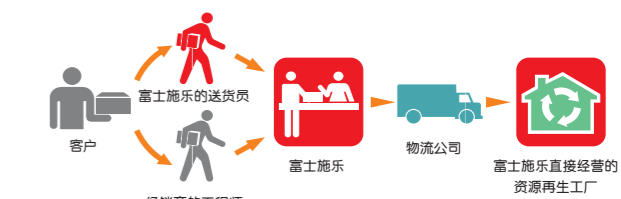
墨盒的翻新与再生利用

我们公司已率先致力于着手解决废旧消耗品的回收和再生利用等问题。1994年就在公司内设置了墨盒再生利用生产线。我们已建立起墨盒的封闭环形系统，将回收后的废旧消耗品拆卸解体、清洗后，再经过筛选分类、修理等一系列再生工序的处理之后，仅将符合严格质量标准的零部件投入到生产线中循环使用。从而能够优先进行回收墨盒的翻新，并将难以翻新的零部件百分之百地转化成再生资源，据此早在1997年就实现了“无废弃物填埋处理(无污染排放)”。

墨盒的封闭环形系统



回收流程



- 无论富士施乐的送货员还是经销商的工程师在交付消耗的新品时，同时领回使用过的产品。
- 对所有回收来的使用过的产品将均通过环境安全的方法进行处理。