



KP-L8202L

User Manual

聲寶藍光2公升電茶壺 使用說明書

保證書印製於說明書最後頁

並要求經銷商填妥購買日期及蓋店章，以確保您的權益

聲寶藍光2公升電茶壺 KP-L8202L 機號

聲寶產品保證書



謝謝您的惠顧

為維護您的權益，應即詳實填寫購買日期並蓋店章，於一週內上網 <http://www.sampo.com.tw> 登錄或與公司聯絡（小家電產品免寄回），始享有本公司自購買日起一年之免費服務，客戶留存聯請妥善保存，並於本公司之工程師前往服務時主動提示本保證書以享受權益。

※服務保證範圍

- 天線、唱針、磁頭、攝像管、鏡頭、充電電池、熱感頭、印表頭、螢光燈管、燈泡、軸承刀片及其配件等之消耗材不在保證範圍內。
- 除另有契約規定外，服務區域限中華民國管轄區內。

送站修理

※請務必填妥購買日期並蓋店章以確保應有權益

聲寶股份有限公司桃園縣龜山鄉大華村頂湖路26號 0800-005438 [0800-鈴鈴-我是聲寶] <http://www.sampo.com.tw> fax:(03)3286299 e-mail: cs@sampo.com.tw

※注意事項

- 本家電產品使用於營利商業用途時，其保證期限按保證書所載期限減半保留
- 保證書內容購買日期未填寫或經塗改或與現物不符者，則失去保證書保證效力
- 本產品售後服務委託獅子心公司
- ※如有下列情形之一者，雖在保證期間內亦不予免費優待
- 由於天災地變或人為引起之故障或損毀
- 因使用之過失或使用錯誤，以致商品故障或損毀
- 擅自改裝商品或經外人檢修所引起之故障或損毀
- 安裝位置之遷移或搬運所引起之故障或損毀
- 故障之起因發生在機體以外者（如：錄影（音）帶，天線...等）

購買日期

年 | 月 | 日

經銷商

店址

電話

住址

電子信箱

姓名

出生日期

男 | 女

電話

年 | 月 | 日

緊急處理方法

- 有燒焦味時－發生異常時(有燒焦味等)立即停止運轉並拔掉電源插頭。若在異常狀態下繼續運轉，會因發熱等情形，造成火災及觸電的發生。請速與聲寶0800免費諮詢專線或就近經銷商洽詢。

目錄

- 2 各部名稱
- 3 使用方法
- 5 特別注意要點
- 7 保養方法
- 8 緊急處理方法
- 9 關於售後服務

安全注意事項

- 請勿自行分解、修理及改造內部零件，有任何故障或異常的問題，請送至經銷商或電洽服務專線**0800-008-598**處理。
- 本機為高功率設計，使用時請連接家中牆上之固定插座，不可使用延長線。
- 請勿讓孩童使用！收藏時，請置放於孩童不易觸碰的地方。
- 切勿加裝非本產品所提供的附件，以免造成損壞。
- 本體及本體接電部位請勿用水沖洗，或直接浸泡水中。
- 若電源線損壞時，必須由本公司服務部門或具有類似資格的人員更換以避免危險。
- 本產品僅可使用專用連接器。
 - 電源線破損。
 - 插頭鬆動。
 - 碰撞或摔落損壞。
 - 本體不慎掉入水中。



使用方法

插頭連接方法：

- 本機所使用的插頭請連接一般家用插座(110V)切勿插入220V插座，以免發生危險(如圖1)。



連接電源及首次使用：

- 建議您在首次使用時，先用冷水煮過兩次。
- 將上蓋上方的開關鍵往後推即可打開上蓋(如圖2、3)。
- 打開上蓋加入冷水(滿水位為2.0公升)(如圖4)。
- 將電茶壺本體與底座相互結合(如圖5)，接著按下把手上的煮水開關，壺身內部會亮藍燈(如圖6)，此時已開始煮水，待水煮沸後開關會自動跳起(如圖7)，電源指示燈(藍燈)熄滅，接著倒掉已煮開的水。
- 重複以上步驟一次。
- 剛開始使用會有少許味道，此為正常現象。
- 使用幾次之後味道會完全消失，請安心使用。

一般使用：

- 底座接上電源，打開上蓋加入冷水。
※注意：水位不可超過滿水線，本機最高容量為2.0公升。
- 電茶壺本體與底座相互結合(如圖5)接著按下把手上的開關，機身內會亮藍燈(如圖6)，此時水已開始煮沸，待壺身內中冷水煮沸後開關會自動彈起，壺身內藍燈熄滅，代表煮沸完成(如圖7)。(※以滿水位2.0公升為例，煮沸時間約10分鐘。)
- 將已煮開的熱水倒入別的容器中(如圖8)即可沖泡牛奶，泡茶葉或泡麵。



注意事項：

- 無線式電茶壺只有在與分離式底座結合時才可使用。
- 煮水中若欲將壺身本體提開底座，請先關掉開關。壺身本體再次放回底座時，請放穩固後再重新按下開關煮水。

特別注意要點

安裝場所注意事項

- 請安裝在堅固穩定的場所—若放在不穩定或傾斜的場所，可能會傾倒。
- 請避開會濺水的場所—會導致漏電或故障。
- 請勿安裝在瓦斯爐旁邊—可能會吸入熱氣或蒸氣而導致故障。

安全注意事項

- 使用前請先詳細閱讀本說明書，並於閱畢後妥善保存。
- 使用前請參考機體規格標籤上之電壓標示，確定符合插座所提供之電壓後才可使用(台灣110V)。
- 插拔插頭時，請握住插頭部位，切勿拉住電源線，以免電源線受損。
- 本機為無線式電茶壺，僅可使用專用的連接器。
- 裝水量請勿超過最大容量，以避免沸騰時開水從上蓋噴出。
- 水沸騰時，請勿打開上蓋。
- 請勿讓電源線懸掛於桌角和門檻等銳利的地方，亦勿讓電源線靠近發熱的物體，如瓦斯爐及電暖爐等。
- 使用時，請置放於平坦不易傾倒的桌面。



各部名稱

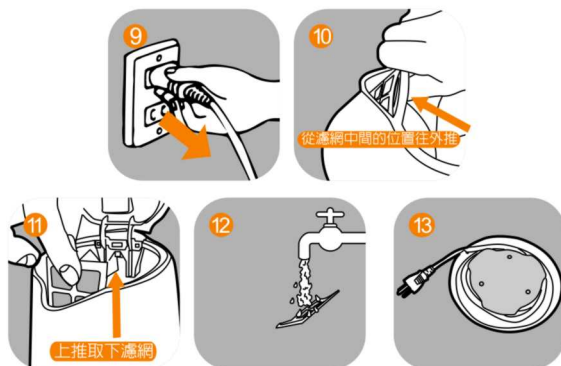
- 1 煮水開關
- 2 把手
- 3 透明水位視窗
- 4 底座電源接電處
- 5 電源線及插頭
- 6 上蓋及上蓋開關鍵
- 7 出水口
- 8 濾網
- 9 壺身本體
- 10 分離式底座



保養方法

機體

- 欲清洗前請先拔掉插頭(如圖9)。
- 壺身本體及底座皆不可浸泡水中清洗，以免發生漏電的危險。
- 壺身內部請用清水沖洗，不可加入其它清潔精。
- 本體內外可用乾淨的布沾濕後擦拭即可。
- 濾網一般情況下不需取下清洗。若欲取下，請打開上蓋，對準濾網背後中央直線往外推(如圖10)，使之與出水口脫離產生空隙後，將濾網往上推(如圖11)，即可將濾網取出。將取下的濾網直接沖洗即可(如圖12)。沖洗完畢，請依原位裝回濾網。
※注意：煮水時一定要裝上濾網並確實蓋好上蓋，否則可能造成水滾開關不跳的情形。
- 使用一段時間後，不鏽鋼發熱盤上若沾有茶垢，建議您加入少許的檸檬或醋煮開幾次即可去除。
- 電源線可纏繞於底部繞線盤中收納(如圖13)。
※注意：請勿用揮發性溶液(如酒精、甲苯、汽油...等)清洗產品本體表面以免產品變色或將印刷圖案擦除。



| | | | | | |
|------|------------------------|------|-------|----|--------|
| 電壓 | 110V/60Hz | 消耗功率 | 1000W | 容量 | 2.0 公升 |
| 外型尺寸 | W222 X D176 X H242(mm) | | | 淨重 | 0.93kg |



關於售後服務

若發生故障，請立即停止使用，並將電源插頭拔下。若在故障狀態繼續使用，或自行修理，均可能發生危險。

下列狀況可能不是故障，在送修前先檢查清楚。

- 檢查項目
 - 是否停電？
 - 插頭是否插好？

送修前，請先聯絡0800-008-598免費諮詢專線，將產品型號及故障情況詳細說明，客服人員會協助處理。絕對不要自行拆開外殼進行修理。