

# User Manual

SKS-L9241SL

聲寶三渦輪空氣循環扇 使用說明書

# SAMPO

並要求經銷商填妥購買日期及蓋店章，以確保您的權益  
保證書印製於說明書最後頁

聲寶三渦輪空氣循環扇 SKS-L9241SL 機號

聲寶產品保證書

# SAMPO

姓名	_____	出生日期	年 月 日	電話	_____
住址	_____				
電子信箱	_____				
購買日期	年 月 日	經銷商	_____	店址	_____
電話	_____				

※注意事項

- 本家電產品使用於獲利商業用途時，其保證期限按保證書所載期限減半保留
- 保證書內容購買日期未填寫或經塗改或與現物不符者，則失去保證書保證效力
- 本產品售後服務委託誠實公司

※如有下列情形之一者，雖在保證期間內亦不予免費維修

- 由於天災地變或人為引起之故障或損毀
- 因使用之過失或使用錯誤，以致商品故障或損毀
- 擅自改裝商品或經外人維修所引起之故障或損毀
- 按裝位置之遷移或搬運所引起之故障或損毀
- 故障重起因發生在機體以外者(如:錄影(音)帶,天線...等)

※送站修理

※ 請務必填妥購買日期並蓋店章以確保應有權益

※服務保證範圍

- 為維護您的權益，應即詳實填寫購買日期並蓋店章，於一週內上網 <http://www.sampo.com.tw>
- 登錄或與公司聯絡 (小家電產品免寄回)，始享有本公司自購買日起一年之免費服務，客戶留存聯請妥善保存，並於本公司之工程師前往服務時主動提示保證書以享受權益。
- 天線、唱針、磁頭、攝像管、鏡頭、充電電池、熱感頭、印表頭、螢光燈管、燈泡、軸承刀片及其配件等之消耗材不在保證範圍內。
- 除另有契約規定外，服務區域限中華民國管轄區內。

聲寶股份有限公司 桃園縣龜山鄉大華村頂湖路26號  
免費諮詢專線：0800-005438 [0800-鈴鈴-我是聲寶] <http://www.sampo.com.tw> fax:(03)3286299 e-mail: [cs@sampo.com.tw](mailto:cs@sampo.com.tw)

## 緊急處理方法

- 有燒焦味時－發生異常時(有燒焦味等)立即停止運轉並拔掉電源插頭。若在異常狀態下繼續運轉，會因發熱等情形，造成火災及觸電的發生。請速與警寶0800免費諮詢專線或就近經銷商洽詢。

## 目錄

- 2 各部名稱
- 3 使用方法
- 5 特別注意要點
- 7 保養方法
- 8 緊急處理方法
- 9 關於售後服務

## 特別注意要點

### 安裝場所注意事項

- 請安裝在堅固穩定的場所—若放在不穩定或傾斜的場所，可能會傾倒。
- 請避開會濺水的場所—會導致漏電或故障。
- 請勿安裝在瓦斯爐旁邊—可能會吸入熱氣或蒸氣而導致故障。



### 安全注意事項

- 使用前請先詳細閱讀本說明書，並於閱畢後妥善保存。
- 使用前請參考機體規格標籤上之電壓標示，確定符合插座所提供之電壓後才可使用(台灣110V)。
- 插拔插頭時，請握住插頭部位，切勿拉住電源線，以免電源線受損。
- 請勿讓電源線懸掛於桌角和門檻等銳利的地方，亦勿讓電源線靠近發熱的物體，如瓦斯爐及電暖爐等。



## 使用方法

### 組裝方式：

- 本體底部左右各有個圓、方型突點，分別對準底座相同形狀之缺口後，確實放入。

(如圖1)

- 再將固定環套上已經置入底座的本體尾端，順時針方向將固定環旋緊，即可完成組裝。(如圖2)

※一定要確實將本體與底座確實旋緊，以免風扇運轉時，發生搖晃現象。

### 運轉時：

- 將插頭插入插座(110V)：請務必將開關設定在「O」的位置，並確實插到底部。
- 切換風量：配合您所一量，將開關切換使用(如圖3)。

0-----關

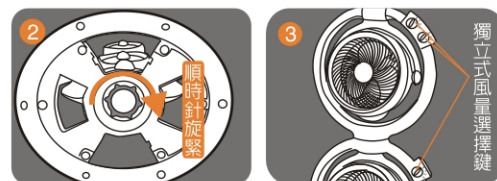
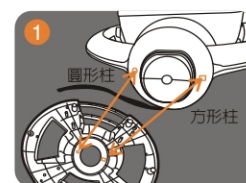
1-----低

2-----中

3-----高

※ 本機各渦輪扇間各有獨立的風量選擇鍵，可配合你的需要使用。

※ 不使用時，將旋鈕轉到“O”即可停止運轉。



## 使用方法

### 角度調整：

- 運轉時，兩個渦輪扇可個別調整擺頭角度
- 單體左右調整範圍：90度，單體上下調整範圍：120度；旋轉支架調整範圍：180度。

(如圖4、5、6)

※調整時請注意手指不要被旁邊的支架夾到手。

### 想替換房間的空氣時：(如圖7)

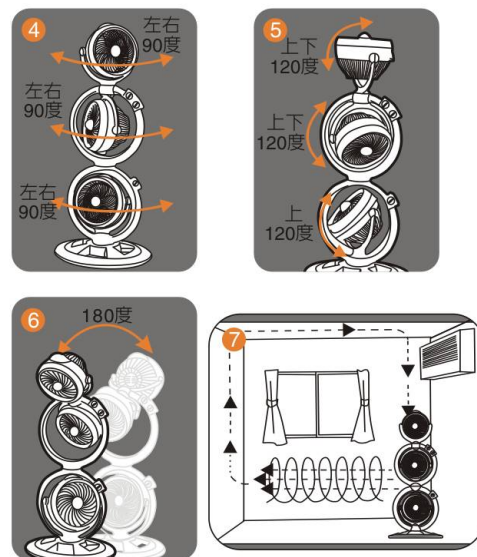
- 想替換房間的空氣時，可將開關設定在「3」的位置，並朝向打開的窗戶方向更具效果。

### 使用暖器時：(如圖2)

- 將上渦輪扇的角度朝正上方，把風送向天花板附近，這樣便能將上升的暖空氣循環整個房間。

### 使用冷氣時：(如圖7)

- 將上方兩個渦輪扇的角度稍微調整往下方，以擴散囤積在地板附近的冷空氣，循環整個房間。



## 特別注意要點

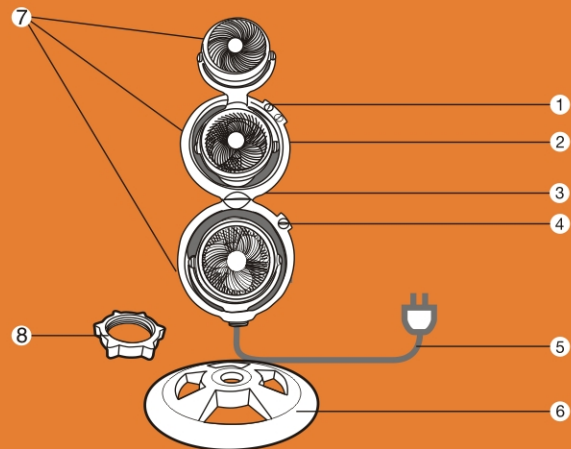
### 安全注意事項

- 請勿自行分解、修理及改造內部零件，有任何故障或異常的問題，請電洽免費諮詢專線0800-00-5438。
- 本機使用時請連接家中牆上之固定插座，不可使用延長線。
- 請勿讓孩童使用！收藏時，請置放於孩童不易觸碰的地方。
- 切勿加裝非本產品所提供的附件，以免造成損壞。
- 本體及本體接電部位請勿用水沖洗，或直接浸泡水中。
- 若電源線損壞時，必須由本公司服務部門或具有類似資格的人員更換以避免危險。
- 下列情形發生時，請立即停止使用，並送至經銷商或電洽本公司處理。
  - 電源線破損。
  - 插頭鬆動。
  - 碰撞或摔落損壞。
  - 本體不慎掉入水中。



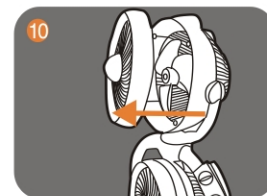
## 各部名稱

- 1 上渦輪扇開關/風量調整旋鈕
- 2 中渦輪扇開關/風量調整旋鈕
- 3 旋轉支架
- 4 下渦輪扇開關/風量調整旋鈕
- 5 插頭及電源線
- 6 底座
- 7 上、中、下渦輪扇
- 8 底座固定環

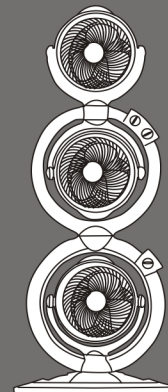


## 保養方法

- 欲清洗前請先拔掉插頭。(如圖8)
- 拆卸時之順序：
  1. 將後網上方的螺絲(上中下渦輪扇各有4顆螺絲)以逆時針方向旋開並取下螺絲。(如圖9)
  2. 取下螺絲後即可可取下前網。(如圖10)
  3. 以軟布沾清潔劑，輕拭扇葉及各部位。(如圖11)
    - ※ 切忌用水或其他的化學溶劑，如甲苯、酒精...等直接沖洗或擦拭。
    - ※ 請勿讓水跑入機體內部，以免故障。
  4. 組合：拆開後，請照原順序組合回去。
- 不使用時，可用所附塑膠袋裝入，放回彩盒收藏。



電壓	AC110V/60Hz	消耗功率	105W
外型尺寸	W480XD400XH1100(mm)	淨重	6.0kg
		生產國別	中國



## 關於售後服務

若發生故障，請立即停止使用，並將電源插頭拔下。若在故障狀態繼續使用，或自行修理，均可能發生危險。

下列狀況可能不是故障，在送修前先檢查清楚。

- 檢查項目
  - 是否停電？
  - 插頭是否插好？

送修前，請先聯絡0800-00-5438免費諮詢專線，將產品型號及故障情況詳細說明，客服人員會協助處理。絕對

不要自行拆開外殼進行修理。