

SAMPO

KP-L1011QL

聲寶美食調理鍋 使用說明書

User Manual

保證書印製於說明書最後一頁

並要求經銷商填妥購買日期及蓋店章，以確保您的權益

SAMPO

聲寶產品保證書

機號

聲寶美食調理鍋 KP-L1011QL

姓名	出生日期	電話	地址
男 / 女	年 / 月 / 日	電子信箱	
購買日期	年 / 月 / 日	經銷商	店址
電話			

※ 請務必填妥購買日期並蓋店章以確保權益

為維護您的權益，應即詳實填寫購買日期並蓋店章，於一週內上網 <http://www.sampo.com.tw>

登錄或與公司聯絡 (凡家電產品免寄回)，始享有本公司自購買日起一年之免費服務，客戶

留存聯請妥善保存，並於本公司之工程師前往服務時主動提示本保證書以享受權益。

※ 服務保證範圍

● 天線、唱針、磁頭、攝像管、鏡頭、充電電池、熱感頭、印表頭、螢光燈管、燈泡、軸承刀片及其

它配件等之消耗材不在保證範圍內。

● 除另有契約規定外，服務區域限中華民國管轄區內。

送站修理

- 故障實起因發生在機體以外者 (如:錄影(音)帶,天線...等)
 - 按裝位置之遷移或搬運所引起之故障或損毀
 - 擅自裝商品或經外人檢修所引起之故障或損毀
 - 因使用之過失或使用錯誤,以致商品故障或損毀
 - 由於天災地變或人為引起之故障或損毀
- ※ 如有下列情形之一者,雖在保證期間內亦不予免費優待
- 本產品售後服務委託獅子心公司
 - 保證書內容購買日期未填寫或經塗改或毀壞現物不符者,則失去保證書保證效力
 - 本家電產品使用於營利商業用途時,其保證期限按保證書所載期限減半保固

※ 注意事項

聲寶股份有限公司 桃園縣龜山鄉大華村頂湖路26號
免費諮詢專線: 0800-005438 [0800-鈴鈴-我是聲寶] <http://www.sampo.com.tw> fax: (03)3286299 e-mail: cs@sampo.com.tw

緊急處理方法

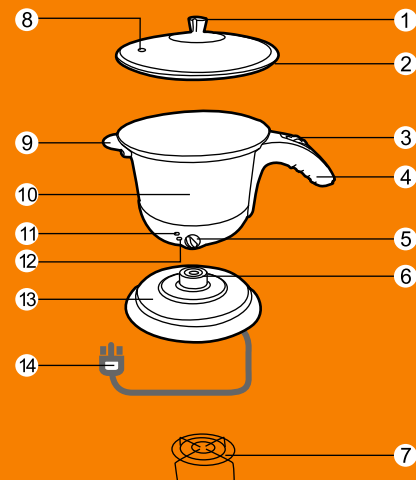
- 有燒焦味時－發生異常時(有燒焦味等)立即停止使用並拔掉電源插頭。若在異常狀態下繼續使用，會因發熱等情形，造成火災及觸電的發生。請速與聲寶0800免費諮詢專線或就近經銷商洽詢。

目錄

- 2 各部名稱
- 3 使用方法
- 5 特別注意要點
- 7 保養方法
- 8 緊急處理方法
- 9 關於售後服務

各部名稱

- 1 上蓋握把
- 2 玻璃上蓋
- 3 快/慢煮切換鍵
- 4 把手
- 5 調溫旋鈕
- 6 底盤接電處
- 7 蒸架
- 8 蒸氣孔
- 9 防燙握把
- 10 本體(不銹鋼)
- 11 快煮燈
- 12 慢煮燈
- 13 底盤
- 14 電源線及插頭



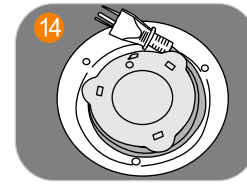
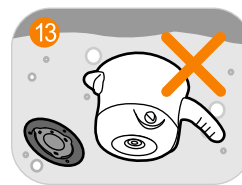
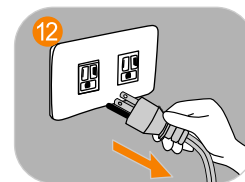
保養方法

電源線

- 本機使用之電源線為Y型連接方式電器，因修理時需用到特殊工具，如有損壞時，請送到指定之服務站換新。

機體

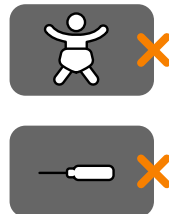
- 欲清洗前請先拔掉插頭(如圖12)。
 - 美食鍋本體與底座不可浸泡水中清洗，以免發生漏電的危險(如圖13)。
 - 美食鍋內部請用清水沖洗，可加入中性洗潔精，但避免溫控器與水接觸到而造成機體故障。
 - 上蓋可直接沖洗，本體外部請用布沾濕後擦拭即可。
 - 使用一段時間後，不銹鋼發熱盤上若沾有水垢，建議您加入少許的檸檬或醋，煮開幾次即可去除。
 - 電源線可纏繞於底部繞線盤(如圖14)。
- ※請勿使用揮發性溶液(酒精、甲苯、汽油..等)來清洗本體表面，以免產品變色或文字圖案被擦除。



特別注意要點

安全注意事項

- 請勿自行分解、修理及改造內部零件，有任何故障或異常的問題，請送至經銷商或電洽服務專線0800-008-598處理。
- 本機為高功率設計，使用時請連接家中牆上之固定插座，不可使用延長線。
- 請勿讓孩童使用！收藏時，請置放於孩童不易觸碰的地方。
- 切勿加裝非本產品所提供的附件，以免造成損壞。
- 無線式美食鍋只有在與分離式底座結合時才可使用。
- 煮水中美食鍋欲移開底座，請先確認電茶壺開關已關閉。
- 無線式美食鍋僅可使用專用連接器。
- 裝水量請勿超過最大容量，以避免沸騰時開水從上蓋噴出。
- 底盤及本體接電部位請勿用水沖洗，或直接浸泡水中。
- 若電源線損壞時，必須由本公司服務部門更換以避免危險。
- 下列情形發生時，請立即停止使用，並送至經銷商或電洽本公司處理。
 - 電源線破損。
 - 插頭鬆動。
 - 碰撞或摔落損壞。
 - 本體不慎掉入水中。



使用方法

插頭連接方法

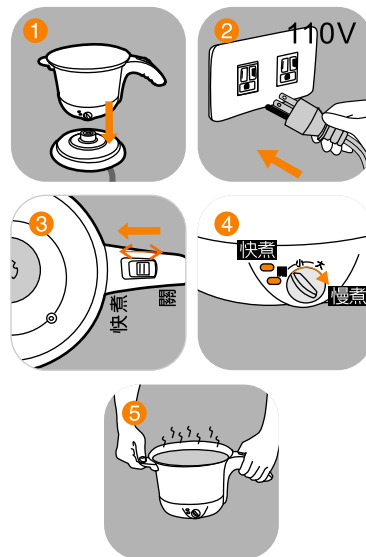
- 本機所使用的插頭請連接家用插座(110V)，切勿插入220V插座，以免發生危險。

美食鍋使用方式

建議您在首次使用時，先用冷水煮過兩次，倒掉煮過的水。

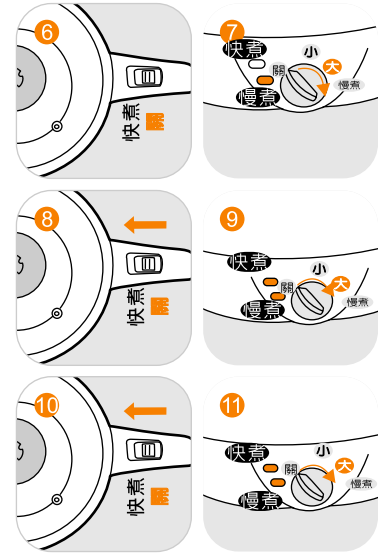
- 打開上蓋加入冷水至適當水位。(不可超過滿水位)
- 將不銹鋼壺身與底盤接電處確實固定好(如圖1)。
- 接著將插頭確實插入家用插座到底(如圖2)。
- 放入準備好的食物(若煮水餃，可先等水滾後再放入)，蓋上上蓋，將把手上推鈕往上推至“快煮”位置，再將本體上的調溫旋鈕順時針旋至“小”，此時本體上的兩個燈(快煮、慢煮燈)會全亮(如圖3、4)。
- 加熱完成“快煮”燈熄滅後表示溫度已到達。(若調溫旋鈕轉至“大”位置，水沸騰後快煮電源關閉並維持400W慢煮；若調溫旋鈕轉至“小”位置，水沸騰後快煮電源關閉並維持200W慢煮。)
- 不使用時，請將把手上推鈕向下推至“關”，接著將本體上旋鈕逆時針旋至“關”即可關上電源。
- 剛煮沸的水或食物...，上蓋高溫燙手，待冷卻數分鐘後再墊布開蓋，可雙手握住兩邊的握把將沸水或食物倒出至容器(如圖5)。

※ 如需要將沸水或鍋中食物倒出，切記請務必先將玻璃蓋拿起！



使用方法

蒸 (蛋、冷凍 包子...)	A. "關" B. "小" 或 "大"	<ul style="list-style-type: none"> 將調配好的蛋液放入碗中。 將蒸架置於鍋內並加入100C.C.水，將碗放於蒸架上後，蓋好蓋子。 將把手推鈕固定在"關"位置，本體旋鈕轉至"小或大"即可(如圖6、7)。 <p>※ 蒸蛋→15~20分鐘； 冷凍包子→ 20~30分鐘。</p>
煮飯、 巧克力鍋	A. "快煮" B. "小"	<p>A. 米洗淨，1杯米+2杯水混合於鍋內，蓋好蓋子。</p> <ul style="list-style-type: none"> 把手推鈕往上推至"快煮"位置，本體旋鈕轉至"小"，約30分鐘即可(如圖8、9)。 <p>B. 巧克力切塊放入空碗後置於鍋內蒸架上，蓋好蓋子。</p> <ul style="list-style-type: none"> 把手推鈕往上推至"快煮"位置，本體旋鈕轉至"小"，約12分鐘即可(如圖8、9)。
煮 (泡麵、 水餃...)	A. "快煮" B. "大"	<p>煮泡麵</p> <ul style="list-style-type: none"> 加入水至滿水位，將水煮沸(把手推鈕往上推至"快煮"位置，本體旋鈕轉至"大")約5分鐘(如圖10、11)。 待水滾後放入泡麵、及佐料包，悶煮約3分鐘後，即可食用。 <p>水餃</p> <ul style="list-style-type: none"> 加入水至滿水位，將水煮沸(把手推鈕往上推至"快煮"位置，本體旋鈕轉至"大")約15分鐘(如圖10、11)。 水餃不需解凍，可直接放入，蒸煮過程中不用加冷水，待水餃浮出水面，再煮約2分鐘，即可煮熟。 (※為防止烹煮沸騰中斷，請勿加上蓋) <p>火鍋</p> <ul style="list-style-type: none"> 加入水至滿水位，將水煮沸(把手推鈕往上推至"快煮"位置，本體旋鈕轉至"大")約5分鐘(如圖10、11)。 待水滾後放入食材，悶煮約10分鐘後，即可食用。
煮水	A. "快煮" B. "關"	<ul style="list-style-type: none"> 加入水至滿水位，將水煮沸(把手推鈕往上推至"快煮"位置，本體旋鈕轉至"關")約11分鐘(如圖10、11)



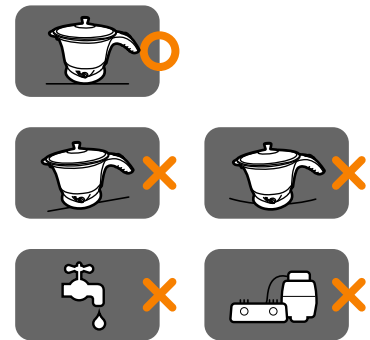
特別注意要點

安裝場所注意事項

- 請安裝在堅固穩定的場所 — 避免因場地不平穩，造成傾斜。
- 請避開會濺水的場所 — 避免導致漏電或故障。
- 請勿安裝在瓦斯爐旁邊 — 避免因吸入熱氣或蒸氣而導致故障。

安全注意事項

- 使用前請先詳細閱讀本說明書，並於閱畢後妥善保存。
- 使用前請參考機體規格標籤上之電壓標示，確定符合插座所提供之電壓後才可使用(台灣110V)。
- 插拔插頭時，請握住插頭部位，切勿拉住電源線，以免電源線受損。
- 請勿讓電源線懸掛於桌角和門檻等銳利的地方，亦勿讓電源線靠近發熱的物體，如瓦斯爐及電暖爐等。
- 無線式美食鍋只有在與分離式底座結合時才可使用。
- 煮水中美食鍋欲移開底座，請先確認電茶壺開關已關閉。
- 使用注意事項無線式美食鍋僅可使用專用連接器。
- 裝水量請勿超過最大容量，以避免沸騰時開水從上蓋噴出。



電壓	消耗功率	容量
110V/60Hz	1000W	1000C.C.
外型尺寸	淨重	
W305XD195XH198(mm)	1.2kg	



關於售後服務

若發生故障，請立即停止使用，並將電源插頭拔下。若在故障狀態繼續使用，或自行修理，均可能發生危險。

下列狀況可能不是故障，在送修前先檢查清楚。

- 檢查項目
 - 是否停電？
 - 插頭是否插好？

送修前，請先聯絡0800-008-598免費諮詢專線，將產品型號及故障情況詳細說明，客服人員會協助處理。絕對

不要自行拆開外殼進行修理。