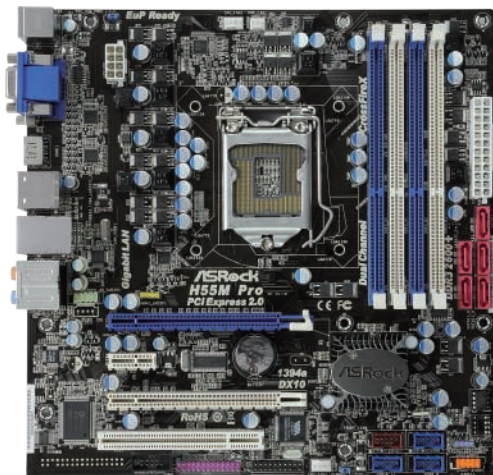


H55M Pro

Intel® H55 芯片组

ASRock®
www.asrock.com

详细规格



产品摘要 <<<<

- 华擎DuraCap电容(2.5倍更长的使用寿命), 100%日本原装高品质高传导固态电容
- 支持双通道DDR3 2600+ (超频)
- 支持ATI™ CrossFireX™交叉火力技术和 4路 CrossFireX™交叉火力技术
- 1 x PCI Express 2.0 x16 插槽 (x16 模式), 1 x PCI Express 2.0 x16 插槽 (x4 模式, 2.5GT/s)
- 多个VGA输出设备: D-Sub、DVI-D和HDMI
- 支持全高清1080p蓝光光盘 (BD) / HD-DVD光盘 高清晰播放
- 1 x 电源 eSATA/USB 接口, 组合散热器选项 (C.C.O.)
- 支持华擎Instant Boot, Instant Flash, 超频调节器, OC DNA, 智能型能源节约器, 多速风扇控制, 晚安指示灯
- 支持 ErP/EuP

规格更改恕不预先通知 品牌和产品名称归各自公司所有。 不保证任何配置与产品实物规格相同。

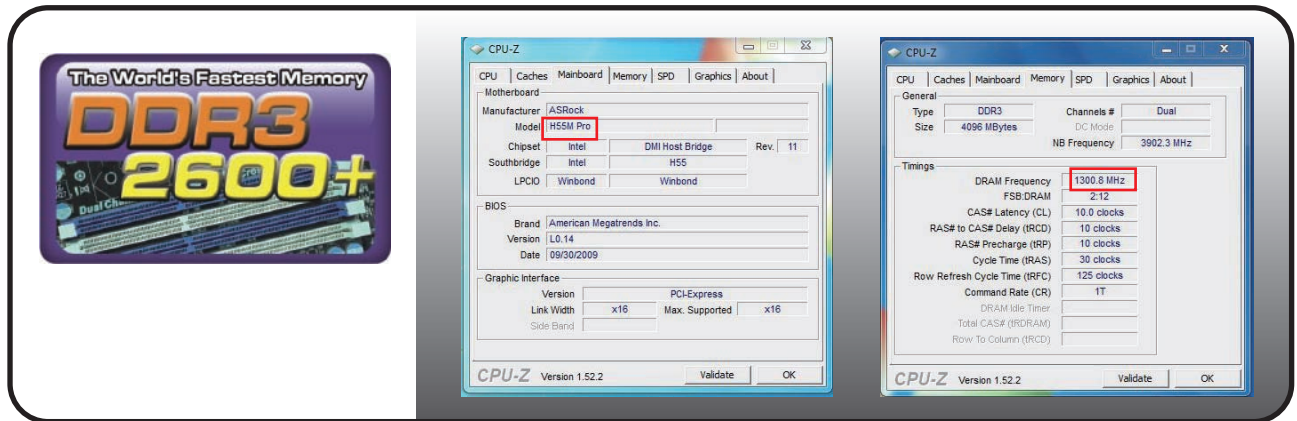
规格尺寸	- Micro ATX 规格: 9.6-in x 9.6-in, 24.4 cm x 24.4 cm - 全固态电容设计 (100%日本原装高品质高传导固态电容)
中央处理器	- 支持 LGA1156 封装的 Intel® Core™ i7 / i5 / i3 和 Pentium® G6950 处理器 - 4 + 1 电源相位设计 - 支持 Intel® Turbo Boost 技术 - 支持Hyper-Threading超线程技术 - 支持自由超频技术 - 支持 EM64T CPU
芯片	- Intel® H55
内存	- 双通道DDR3内存技术 - 4 x DDR3 内存插槽 - 支持DDR3 2600+(超频)/2133(超频)/1866(超频)/1600/1333/1066 non-ECC, un-buffered内存 - 系统内存最大容量: 16GB - 支持Intel® Extreme Memory Profile (XMP) 技术
扩充插槽	- 1 x PCI Express 2.0 x16 插槽 (x16 模式) - 1 x PCI Express 2.0 x16 插槽 (x4 模式, 2.5GT/s) - 1 x PCI Express 2.0 x1 插槽 (2.5GT/s) - 1 x PCI插槽 - 支持ATI™ CrossFireX™交叉火力技术和 4路CrossFireX™交叉火力技术
显卡*	* 需使用支持 Intel® HD Graphics 技术的处理器 - Intel® HD Graphics - Pixel Shader 4.0, DirectX 10 - 最大共享显示内存1750MB - 多个VGA输出设备: D-Sub、DVI-D和HDMI - 支持 HDMI 1.3a 技术, 最大分辨率达 1920 x 1200 - 支持 DVI, 最大分辨率达 1920x1200 @ 60Hz - 支持 D-Sub, 最大分辨率达 2048 x 1536 @ 75Hz - 支持 HDMI 1.3a, 可支持 Auto Lip Sync, Deep Color (12bpc), xVCC 与HBR (高速度音频) (需配备兼容 HDMI 的显示器) - 通过 DVI 与 HDMI 端口支持 HDCP 功能 - 支持全高清1080p蓝光光盘 (BD) / HD-DVD光盘高清晰播放
音效	- 7.1声道高保真音频 (VIA® VT1718S音频编解码器)
网络	- PCIe x 1 千兆网卡10/100/1000 Mb/s - Realtek RTL8111DL - 支持网络唤醒功能 (Wake-On-LAN)
背板I/O	I/O面板 - 1 x PS/2 键盘接口 - 1 x VGA/D-Sub接口 - 1 x VGA/DVI-D接口 - 1 x HDMI接口 - 1 x 光纤SPDIF数字音频输出端口 - 5 x USB 2.0接口 - 1 x 电源 eSATA/USB 接口 - 1 x RJ-45 网卡接口LED指示灯 (ACT/LINK LED和 SPEED LED) - 1 x IEEE 1394接口 - HD音频插孔: 后置喇叭/中置/低音/线性输入/前置喇叭/麦克风
板载接口	- 5 x SATAII接口 (3.0 Gb/s), 支持NCQ, AHCI和“热插拔”功能 - 1 x 红外线接口 - 1 x 打印机接口 - 1 x COM端口 - 1 x HDMI SPDIF接口 - 1 x IEEE 1394接口 - 1 x TPM 接口 - 1 x 机箱开盖警告功能接口 - CPU/机箱/电源风扇接口 - 24针ATX电源接口 - 8针12V电源接口 - 前面板音频接口 - 3组USB 2.0针状接头 (支持6个USB 2.0接口)
BIOS特性	- 16Mb AMI Legal BIOS - 支持“即插即用” - 符合ACPI 1.1, 支持唤醒与自动开机 (Wake Up Events) - 支持免跳线 - 支持SMBIOS 2.3.1 - CPU、VCCM、SB、VTT、PCH_PLL 电压多功能调节器 - 支持I. O. T. (智能超频技术)
支持光盘	- 驱动程序, 应用软件, 杀毒软件 (试用版), 华擎软件套装 (CyberLink DVD 套件 - OEM 与试用版; Creative Sound Blaster X-Fi MB - 试用版)
独家功能	- 华擎超频调节器 - 智能型能源节约器 - Instant Boot - 华擎Instant Flash - 华擎OC DNA - Hybrid Booster(安心超频技术): - CPU频率无段调节 - ASRock U-COP (华擎通用CPU过热保护技术) - Boot Failure Guard (B.F.G., 启动失败恢复技术) - 组合散热器选项 (C.C.O.) - 晚安指示灯
硬件监控	- CPU温度检测 - 机箱温度检测 - CPU/机箱/电源风扇转速计 - CPU静音风扇 - CPU/机箱风扇多速控制 - 机箱开盖检测 - 电压实时监控: +12V, +5V, +3.3V, 核心电压
操作系统	- 支持Microsoft® Windows® 7/7 64-bit/Vista™/Vista™ 64-bit/XP/XP 64-bit
认证	- FCC, CE, WHQL - 支持 ErP/EuP (需要搭配支持 EuP 的电源供应器)
附件	- 快速安装指南, 支持光盘, I/O挡板 - 2 x SATA数据线 (选购)

H55M Pro

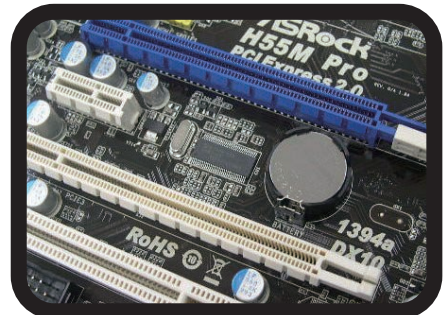
Intel® H55 芯片组

ASRock®
www.asrock.com

全球最快内存
支持 **DDR3 2600+**



支持 **ATI™ CrossFireX™** 交叉火力技术
和 **4路 CrossFireX™** 交叉火力技术



多个 **VGA** 选项



D-Sub

DVI-D

HDMI

全高清 **1080p** 拨放

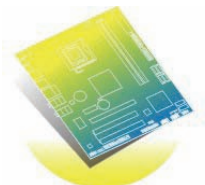


需使用支持 Intel® Graphics 技术的处理器

H55M Pro

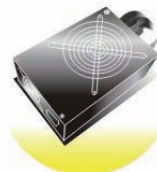
Intel® H55 芯片组

ASRock®
www.asrock.com



支持 ErP/EuP 的主板

+



支持 ErP/EuP 的电源供应器

=



ErP/EuP 系统

ErP/EuP 是什么?

ErP/EuP, 全称Energy Using Product (能耗产品), 是欧盟用来定义完整系统耗电量的规定。随著目前电子产品的大量使用和普及, 以及未来 20 到 30 年将持续增加的新的电子产品类型, 欧盟决定建立一个有效的政策来解决能源消耗的问题。根据 ErP/EuP 的规定, 一个完整系统在关机模式下的交流电总消耗必须在 1.00W 以下。



华擎即时开机功能 (Instant Boot)

华擎即时开机 (ASRock Instant Boot) 是华擎独家创新的功能。它以令人吃惊的速度完成系统开机, 比传统开机速度快十倍。对于家庭用户或办公电脑用户, 华擎即时开机 (ASRock Instant Boot) 功能还能够保持Windows操作系统的整洁以及低功耗运行! 详情如下:

<http://www.asrock.com/feature/InstantBoot/index.asp>

- * 此功能仅适用于单个用户 (未设定系统帐号和密码)。
- * 开机时间取决于硬件配置。

快10倍, 开机仅需4秒到Windows!

ASRock YouTube

<http://tw.youtube.com/watch?v=BucljXZVxXo>



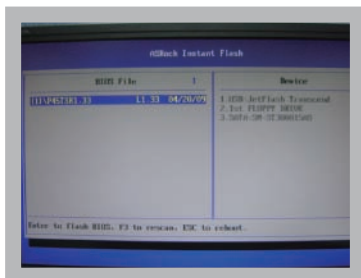
华擎 Instant Flash

华擎 Instant Flash 是由华擎独家开发的一项操作方便的 BIOS 更新工具。它内建于 Flash ROM 中, 可让您无需进入操作系统, 如 MS-DOS 或 Windows, 即可更新系统 BIOS。



特色

当您执行 ASRock Instant Flash 时, 该程序会自动侦测所有设备, 如 USB、硬盘或软驱, 以寻找适合您系统的 BIOS 设置。Instant Flash 程序只会列出应用于您主板型号的 BIOS 版本, 而不是给出您设备的所有 BIOS 设置。例如, 若您的设备保存了多块不同主板的多种 BIOS 设置, 但您只需要更新您的 P45 主板, Instant Flash 将只为您列出 P45 BIOS 版本。这一独特的功能可让您轻松选择合适的 BIOS 版本, 而不需要浏览所有数据再从中选择。



Instant Flash 只列出应用于您主板型号的 BIOS 版本。

简单



点击并开始更新!

快!

H55M Pro

Intel® H55 芯片组

ASRock®
www.asrock.com



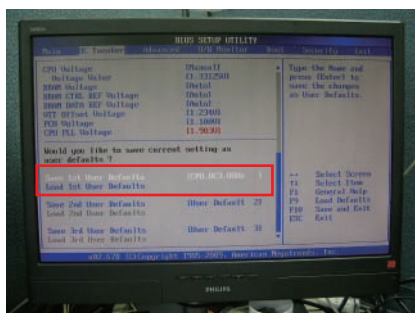
OC DNA

将您的超频设置保存为设置文件与好友分享。现在就试试 OC DNA 吧！

OC DNA 步骤

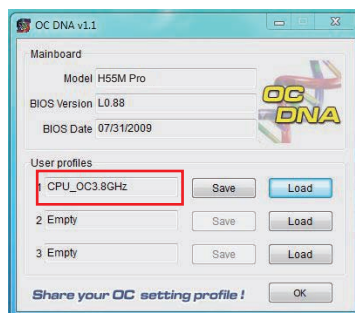
步骤 1

在 BIOS OC Tweaker 菜单中，保存您的 BIOS 超频设置作为 User Default。
(例如：我们将这个 User Default 设置命名为“CPU_OC3.8GHz”)



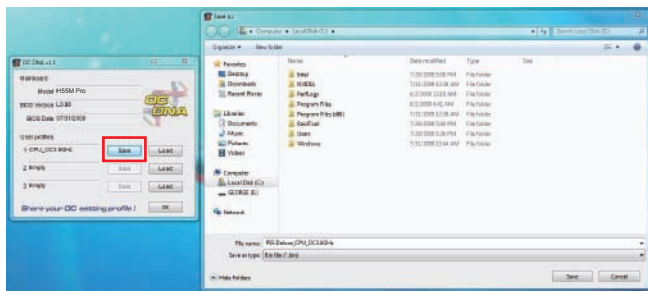
步骤 2

在操作系统中执行华擎 OC DNA，您会找到“CPU_OC3.8GHz”作为 User Profile 1。



步骤 3

按下“保存 (Save)”按钮将“CPU_OC3.8GHz”超频设置保存为一个设置文件。



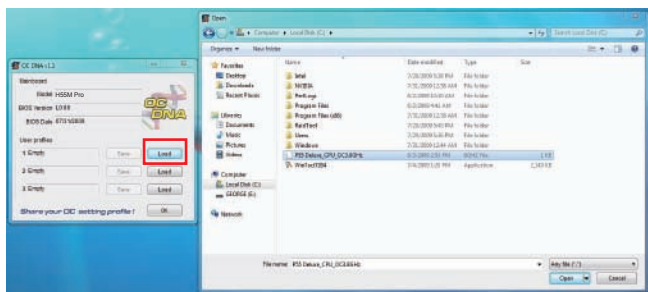
步骤 4

将“CPU_OC3.8GHz”发送给其他朋友。



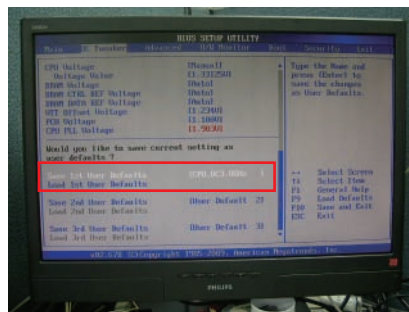
步骤 5

将朋友收到您的“CPU_OC3.8GHz”设置文件后，他可以在 OC DNA 中按下“载入 (Load)”来载入“CPU_OC3.8GHz”设置文件。



步骤 6

接著，朋友可以进入 BIOS OC Tweaker 菜单中，载入“CPU_OC3.8GHz”设置文件作为他的 BIOS 超频设置。



到此，您已经成功将超频设置与朋友分享了！

*要使用 OC DNA，所有用户必须使用相同的主板与相同的 BIOS 版本。

H55M Pro

Intel® H55 芯片组

ASRock®
www.asrock.com



C.C.O.

Combo Cooler Option

提供灵活的选项，让您可使用两种不同的 CPU 散热器类型，分别是 Socket LGA 775* 与 LGA 1156**。

C.C.O. 可能不适用于所有 Socket 775 散热器。
O 配合使用 Socket LGA 1156 CPU 散热器。



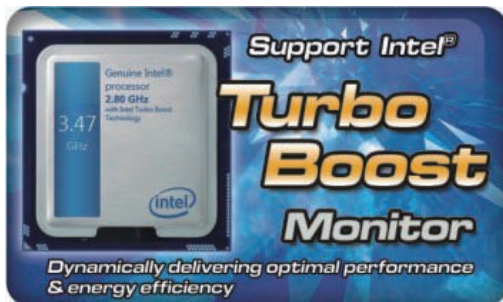
支持 TPM

可信任平台模组

保护您的工作环境！TPM 可提供增强的数据保护，更高级别的加密/解密安全性，以及平台的完整性

支持 Intel® Turbo Boost Monitor

动态实现最佳性能与能源效率



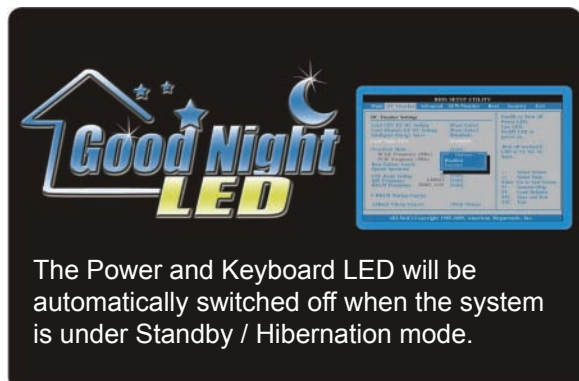
闲置



运作



您可在 BIOS 或 OC Tuner 中从 level 1 到 level 10 逐级调整风扇速度，以获得最理想的速度。



The Power and Keyboard LED will be automatically switched off when the system is under Standby / Hibernation mode.

H55M Pro

Intel® H55 芯片组

ASRock®
www.asrock.com



CyberLink



CyberLink Power2Go 6.1 LE OEM

Power2Go 6 可讓您刻錄和備份視頻、照片、音樂與數據到藍光光碟與 DVD 光碟。

CyberLink MediaShow 4.1 SE OEM

照片與食品管理軟件 MediaShow 可用來即時編輯視頻和照片，創建幻燈片，並允許您直接將其發布到 YouTube 和 Flickr。

CyberLink PowerDVD 8.0 DTS 試用版

全球知名的 PowerDVD 8 DTS 可讓您在 PC 上享受卓越的 DVD 電影播放品質。

CyberLink PowerDirector 8.0 試用版

PowerDirector – 視頻編輯軟件 – 可編輯包括 AVCHD 在內的高清視頻，允許輸出到 PSP iPod 及藍光光盤。

CyberLink PowerBackup 2.5 試用版

PowerBackup 可備份您電腦中的珍貴數據。

Creative Sound Blaster X-Fi MB 試用版

Sound Blaster X-Fi MB 方案可為僅具備簡單板載聲卡的 PC 系統提供卓越的聲音品質、特效及功能。對於遊戲玩家來說，EAX® ADVANCED HD 4.0 通過其多環境渲染與混響模型技術，讓您感受身臨其境般更真實的 3D 遊戲體驗。