

User Manual

SK-UC14R

聲寶14吋遙控立扇 使用說明書

SAMPO

請要求經銷商填妥購買日期及蓋店章，以確保您的權益
保證書印製於說明書最後頁

SAMPO

聲寶14吋遙控立扇 SK-UC14R 機號

聲寶產品保證書

姓名	出生日期	電話	地址
男 女	年 月 日	電話	地址
購買日期	年 月 日	電話	地址
經銷商	店址	電話	電子信箱

謝謝您的惠顧

為維護您的權益，應即時填妥購買日期並蓋店章，於一週內上網 <http://www.sampo.com.tw>

登錄或與公司聯絡 (小家電產品免寄回)，始享有本公司自購買日起一年之免費服務，客戶

留存聯機公費保存，並於本公司之工程師前往服務時主動提示本保證書以享受權益。

※服務保證範圍

●天線、喇叭、磁頭、攝像管、鏡頭、充電電池、熱感頭、印表頭、螢光燈管、槍泡、軸承刀片及其
它配件等之消耗材不在保證範圍內。

●除另有契約規定外，服務區域限中華民國管轄區內。

▲送站修理

※ 請務必填妥購買日期並蓋店章以確保權益

※注意事項

- 本家電產品使用於營利商業用途，其保證期限按保證書所載期限減半保固
- 保證書內容購買日期未填寫或經塗改或與現物不符者，則失去保證書保證效力
- 本產品售後服務委託誠實公司
- ※如有下列情形之一者，雖在保證期間內亦不予免費維修
- 由於天災地變或人為引起之故障或損毀
- 因使用之過失或使用錯誤，以致商品故障或損毀
- 擅自改裝商品或經外人維修所引起之故障或損毀
- 安裝位置之遷移或搬運所引起之故障或損毀
- 故障之起因發生在機體以外者(如：錄影(音)帶、天線...等)

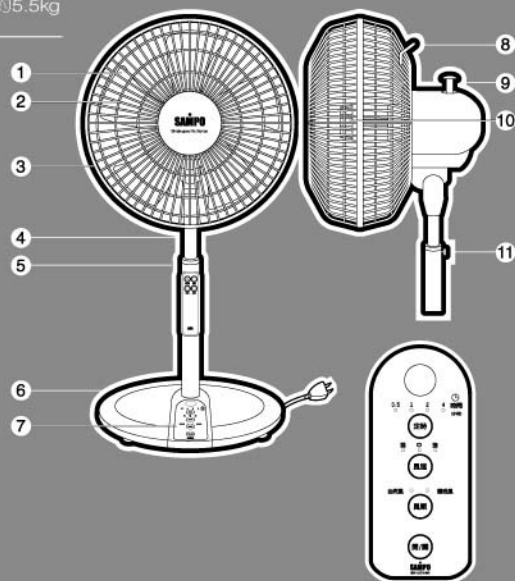
聲寶股份有限公司 ● 新寶集團 桃園縣龜山鄉大華村頂湖路26號
免費諮詢專線：0800-005438 [0800-鈴鈴-我是聲寶] <http://www.sampo.com.tw> fax:(03)386299 e-mail: cs@sampo.com.tw

電壓	消耗功率	機體淨重
110V~60Hz	65W	約5.5kg

機體尺寸
38 (寬) X 42.5 (高) X 105-129 (深)

各部名稱

- | | |
|-------|---------|
| 1 扇葉 | 7 操作面板 |
| 2 前網 | 8 後網把手 |
| 3 網框 | 9 擡頭按鈕 |
| 4 伸縮管 | 10 葉帽 |
| 5 遙控器 | 11 高度調整 |
| 6 底座 | |

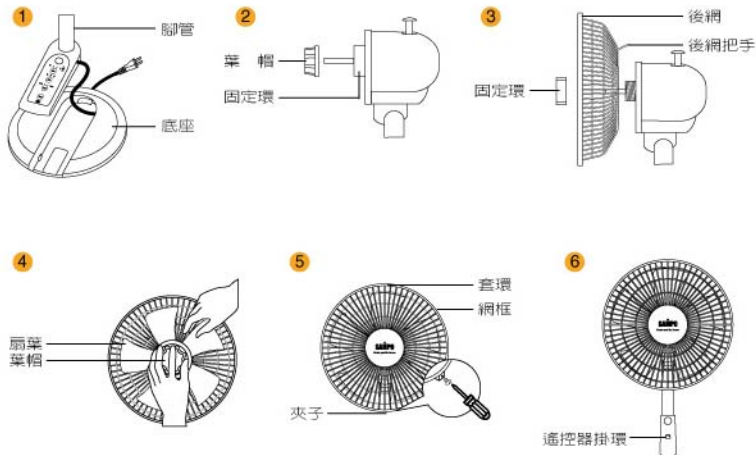


本產品不附贈電池，電池需自行購買。

組裝方法

請依下列順序正確組合後再使用：

- 將腳管與底座對準壓入，並將電源線由底座右方缺口拉出，再順勢拉至底座後方的缺口處即可。
- 將葉帽及固定環取出。
(葉帽逆時針為鎖緊，順時針為鬆開；固定環則與其相反。)
- 後網把手朝上，後網三個缺口對準馬達前凸出三個小柱，將後網緊貼馬達，以固定環套上，並依順時針方向鎖緊。
- 將扇葉插入馬達轉軸後緊貼，再將葉帽依逆時針方向鎖緊。
- 前網的網圈套環對準後網壓鈕的位置，再將夾子壓入，使前、後網合在一起。
- 將遙控器掛環扣在伸縮管上，即可懸掛遙控器。



使用方法

1 操作面板使用方法

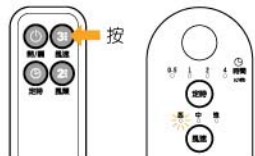
● 開 / 關：

按第一次開，再按一次關：開始時弱速起動燈亮，再按時關燈滅，任何動作未操作開關鍵時均不起作用。



● 風速調節

設有弱→中→強 三段風速調節。



● 定時

定時設有0.5/1/2/4小時定時區隔，依序循環。

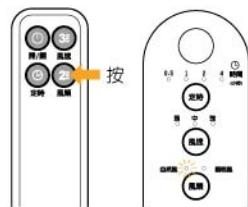


● 風類：自然風 / 睡眠風

A. 第一次按下為自然風，風速強弱交替，舒適宜人，且各有強、中、弱三種功能。

B. 第二次按下為睡眠風，並有自動定時功能。

C. 第三次按下為解除功能，恢復一般風速，此時注意必須再按定時鍵，以解除定時功能。



自然風功能

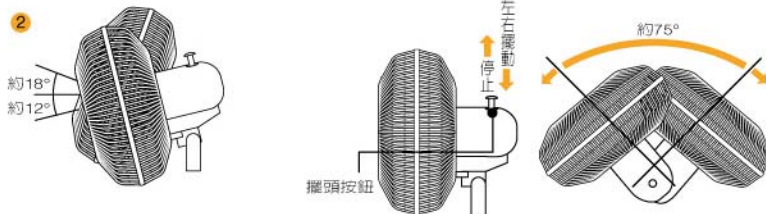
風的魔術師，風力變化以微電腦控制送風型態，自然風每段五秒鐘，自動變化另一種韻律風，宛如置身大自然。

睡眠風功能

獨特思考睡眠巡迴裝置人性化貼心設計，大地日夜散熱和人體睡眠體溫變化，室內冷氣強度，「強、弱、吹、停」自動巡迴控制睡眠裝置，時吹時涼，4小時定時，一覺舒爽到天明！

2 風向調整

- 所需風向角度可上下調整。
- 所需風向可左右擺動：
按下擺頭鈕開始左右擺動。
拉上擺頭鈕停止左右擺動。

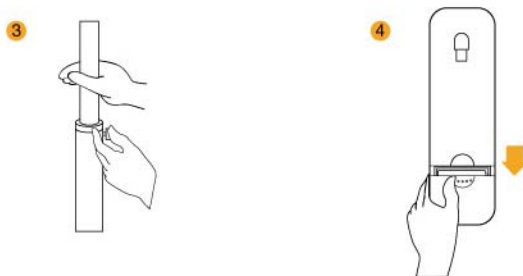


3 高度調整

- 上下伸縮時，可按下高度調整鈕，調整伸縮管至想要的高度。
- 若要移動風扇，請將風扇降至最低端。

4 遙控器電池更換

- 向下推開蓋子，即可更換電池（本遙控器採用3號電池）。



安全注意事項

- 請勿使用110V電壓以外的電流。
- 若發現電源線表層有破損情形產生時，請勿插電使用。
- 電扇運轉中，不得將手指伸入網圈內。
- 請勿攀壓電扇頭部，避免扇頭掉落或本體傾倒。
- 請勿將電扇放置於不穩定或會滑動的地方使用。
- 請勿置放於瓦斯爐或有水源的地方使用。
- 禁止讓幼兒靠近或觸碰電扇，以防止發生危險。
- 請勿將電扇置放於窗簾旁使用，避免窗簾被捲入發生危險。
- 電扇運轉中，不得使之傾倒或不正常拿取，會導致故障或破損。
- 電扇運轉中，若本體發生異常的振動，請立即停止使用。
- 勿將電扇局部或整機浸入水中清洗。
- 請勿將電源線任意加工、曲折、損傷或壓以重物。
- 長時間不使用或外出時，請務必拔掉電源線插頭，否則易生故障和危險。

清潔與保養

- 為防止危險發生，清潔保養時請先將電源插頭拔起。
- 扇葉、本體等保養，請使用軟布沾溫水或中性清潔劑擦拭乾淨後，再用乾布擦乾。
- 勿將電扇局部或整機浸入水中清洗。
- 馬達擦拭乾淨後，為防止生鏽，請使用潤滑油塗在上面。
- 絕對禁止使用揮發性溶劑（汽油，香蕉水...）、鹼性肥皂水、熱水等來擦拭機體，以免造成塑膠或塗裝部品受損變質。

簡易故障排除

- 按下開關後電扇無動作，請檢查是否電源插頭未確實插好，請將插頭確實插入。
- 電扇回轉時發出異常的聲音，有下列三種原因：
 - 扇葉未確實鎖緊，請將扇葉重新組裝鎖緊。
 - 扇葉表面積留多量的灰塵，請將灰塵清除乾淨。
 - 馬達軸心缺少潤滑油，請適量添加潤滑油改善。
- 上述原因以外之故障及扇葉、電源線損傷等情形產生時，請送回各經銷商店修復，請勿自行拆解修理。

緊急處理對策

若發生故障，請立即停止使用，並將電源插頭拔下。若在故障狀態繼續使用，或自行修理，均可能發生危險。

送修前，請先聯絡聲寶0800免費諮詢專線，將產品型號及故障情況詳細說明，客服人員會協助處理。絕對不要自行拆開外殼進行修理。

備註

- 電源線損壞時，必須由製造廠或其服務處或具有類似資格的人員更換以避免危險。

製造商：燦坤實業股份有限公司一廠

台南縣仁德鄉保安村開發二路4號

(06)266-2216