

User Manual

TQ-L1013GL

聲寶四季健康鐵板燒機 使用說明書

SAMPO

保證書印製於說明書最後頁

並要求經銷商填寫購買日期及蓋店章，以確保您的權益

聲寶四季健康鐵板燒 TQ-L1013GL 機號

聲寶產品保證書

SAMPO

姓名

出生日期

男 | 女

年 | 月 | 日

電話

電子信箱

住址

購買日期

年 | 月 | 日

經銷商

店址

電話

謝謝您的惠顧

為維護您的權益，應即詳實填寫購買日期並蓋店章，於一週內上網 <http://www.sampo.com.tw>

登錄或與公司聯絡 (小家電產品免寄回)，始享有本公司自購買日起一年之免費服務，客戶

留存聯請妥善保存，並於本公司之工程師前往服務時主動提示本保證書以享受權益。

※服務保證範圍

● 天線、唱針、磁頭、攝像管、鏡頭、充電電池、熱感頭、印表頭、螢光燈管、燈泡、軸承刀片及其
它配件等之消耗材不在保證範圍內。

● 除另有契約規定外，服務區域限中華民國管轄區內。

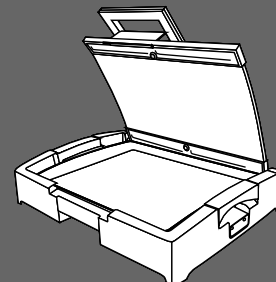
④送站修理

※ 請務必填妥購買日期並蓋店章以確保應有權益

※注意事項

- 本家電產品使用於營利商業用途時，其保證期限按保證書所載期限減半保固
- 保證書內容購買日期未填寫或經塗改與現物不符者，則失去保證書保證效力
- 本產品售後服務委託獅子心公司
- ※ 如有下列情形之一者，雖在保證期間內亦不予免費優待
- 由於天災地變或人為引起之故障或損毀
- 因使用之過失或使用錯誤，以致商品故障或損毀
- 擅自改裝商品或經外人檢修所引起之故障或損毀
- 安裝位置之遷移或搬運所引起之故障或損毀
- 故障之起因發生在機體以外者 (如：錄影(音)帶，天線...等)

電壓	110V/60Hz	消耗功率	1000W
外型尺寸	W430XD330XH80(mm)	淨重	3.6kg



關於售後服務

若發生故障，請立即停止使用，並將電源插頭拔下。若在故障狀態繼續使用，或自行修理，均可能發生危險。

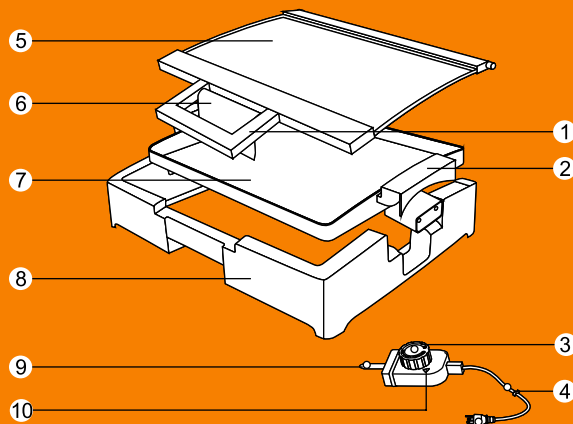
下列狀況可能不是故障，在送修前先檢查清楚。

- 檢查項目
 - 是否停電？
 - 插頭是否插好？

送修前，請先聯絡0800-008-598免費諮詢專線，將產品型號及故障情況詳細說明，客服人員會協助處理。絕對不要自行拆開外殼進行修理。

各部名稱

- 1 上蓋握把
- 2 把手
- 3 溫度旋鈕
- 4 電源線及插頭
- 5 上蓋(強化玻璃)
- 6 上蓋扣環
- 7 烤盤
- 8 本體
- 9 感溫控制棒
- 10 指示燈



保養方法

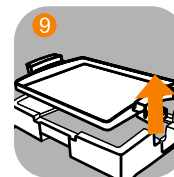
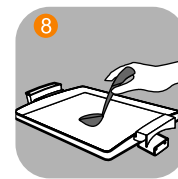
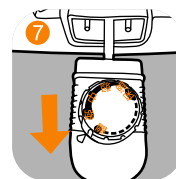
- 用畢後將插頭拔掉，並將感溫棒拔掉，待機體完全冷卻後，再開始清潔的程序，以免燙傷。
(如圖6、7)

機體清潔

- 清洗烤盤、上蓋前，請先確認烤盤、上蓋是否冷卻，以避免燙傷或烤盤、上蓋變形。
- 先將上蓋取下(可參考上蓋安裝方法如圖2、3)。
- 使用後，可趁烤盤上有餘溫，以紙巾或抹布擦去污垢；若污垢範圍很廣，可將水倒入烤盤中，讓它稍微煮沸一段時間，再用杓子(請勿使用金屬杓子)輕輕攪動清洗後擦乾水分即可。(如圖8)
- 污物難擦去時，雙手拉烤盤把手，將烤盤從凹口處輕輕取起後，再進行清洗動作。(如圖9)

※勿用水沖洗或浸泡烤盤，以免造成故障或觸電。

- 上蓋可用海綿沾中性洗潔劑後清洗。(如圖10)
- 清洗本體時，請先將上蓋、烤盤取出後再直接放入水槽中沖洗。
- 清洗完畢並擦乾水分後，分別將上蓋、烤盤裝回本體後，再塗上薄薄一層食用油後，即可收藏保存。(如圖11)
- 若發現感溫棒有髒污，請用棉布擦拭即可。(如圖12)



緊急處理方法

- 有燒焦味時－發生異常時(有燒焦味等)立即停止使用並拔掉電源插頭。若在異常狀態下繼續使用，會因發熱等情形，造成火災及觸電的發生。請速與聲寶0800免費諮詢專線或就近經銷商洽詢。

目錄

- 2 各部名稱
- 3 使用方法
- 5 特別注意要點
- 7 保養方法
- 8 緊急處理方法
- 9 關於售後服務

特別注意要點

安全注意事項

- 請勿自行分解、修理及改造內部零件，有任何故障或異常的問題，請送至經銷商或電洽本公司處理。
- 本機為高功率設計，使用時請連接家中牆上之固定插座，不可使用延長線。
- 請勿讓孩童使用！收藏時，請置放於孩童不易觸碰的地方。
- 切勿加裝非本產品所提供的附件，以免造成損壞。
- 本體及本體接電部位請勿用水沖洗，或直接浸泡水中。
- 若電源線損壞時，必須由本公司服務部門或具有類似資格的人員更換以避免危險。
- 本產品僅可使用專用連接器(感溫控制棒)。
- 下列情形發生時，請立即停止使用，並送至經銷商或電洽本公司處理。
 - 電源線破損。
 - 插頭鬆動。
 - 碰撞或摔落損壞。
 - 感溫控制棒不慎掉入水中。



使用方法

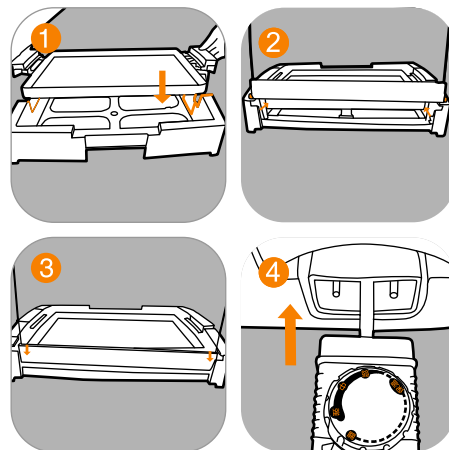
插頭連接方法

- 本機所使用的插頭請連接一般家用插座（110V），切勿插入220V插座，以免發生危險。

使用前：

- 將上蓋打開，取出烤盤先將盤面用水清洗乾淨，以紙巾或抹布將盤面擦乾。
- 將烤盤右邊把手下方連接感溫插孔對準底座旁“倒凸狀”的缺口後放入。(如圖1)
- 將玻璃上蓋底部兩凸點分別穿越機體底部之兩缺口後向下扣住即安裝上蓋完畢。(如圖2、3)
- 取出感溫控制棒，將感溫棒確實插入本體到底，並將溫度旋鈕轉至“關”的位置。(如圖4)
- 電源插頭插入插座到底。(不可使用延長線)

※ 感溫棒須確實插入到底，避免電源接觸不良而故障。



使用方法

- 依料理需求，將溫度旋鈕順時針方向調到適當的溫度。(如圖5)
- 當感溫棒上的紅燈亮起即表示通電，並開始加熱至所需溫度，即可開始料理；調理溫度設定請參考右表。

※調理須知：

1. 通電後約3~4分鐘到達適當溫度，指示燈會自動熄滅，在烤盤上塗上食用油即可開始調理。
2. 如欲將食物做保溫處理，請將溫度旋鈕轉到“保溫”的位置。保溫時若加上玻璃蓋，將能更有效率地保溫。

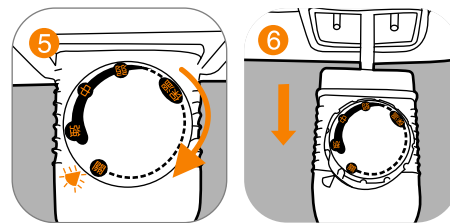
※注意：長時間保溫，食物會因水份漸漸蒸發而變乾，風味也會受損。

3. 使用中，由於設定溫度之自動調節，會有微小聲音。此情形並非故障，請安心使用。

4. 請勿用金屬杓子，以免刮傷板面。

- 使用完後，請將溫度旋鈕轉至“關”的位置(如圖6)，並將插頭從插座上拔下。(拔插頭時請握住插頭勿拉扯電源線)
- 待烤盤充份冷卻後，再將感溫棒從插入口處拔出。

※注意：使用後插入口、感溫棒仍有熱度，請小心。



調理溫度對照參考表：

溫度設定	調理類別
強	牛排
強	鐵板燒、烤肉炒麵
中	鍋貼
中	火腿蛋、蛋餅
弱	煎蛋

特別注意要點

安裝場所注意事項

- 請安裝在堅固穩定的場所—若放在不穩定或傾斜的場所，可能會傾倒。
- 請避開會濺水的場所—會導致漏電或故障。
- 請勿安裝在瓦斯爐旁邊—可能會吸入熱氣或蒸氣而導致故障。

安全注意事項

- 使用前請先詳細閱讀本說明書，並於閱畢後妥善保存。
- 使用前請參考機體規格標籤上之電壓標示，確定符合插座所提供之電壓後才可使用(台灣110V)。
- 插拔插頭時，請握住插頭部位，切勿拉住電源線，以免電源線受損。
- 請勿讓電源線懸掛於桌角和門檻等銳利的地方，亦勿讓電源線靠近發熱的物體，如瓦斯爐及電暖爐等。
- 使用時，請置放於平坦不易傾倒的桌面。

