



KC-PA06Q

微電腦美食壓力鍋 使用說明書

# User Manual

保證書印製於說明書最後頁  
請要求經銷商填妥購買日期及蓋店章，以確保您的權益

微電腦美食壓力鍋 KC-PA06Q 機號

聲寶產品保證書



姓名	男 <input type="checkbox"/> 女 <input type="checkbox"/>	出生日期	年 <input type="text"/> 月 <input type="text"/> 日 <input type="text"/>
住址	電子信箱 <input type="text"/>		
購買日期	年 <input type="text"/> 月 <input type="text"/> 日 <input type="text"/>	經銷商	店址 <input type="text"/>
		電話	電話 <input type="text"/>

### 請注意您的權益

為維護您的權益，應即詳填購買日期並蓋店章，於一週內上網 <http://www.sampo.com.tw>

登錄或與公司聯絡(小家電產品免寄回)，始享有本公司自購買日起一年之免費服務，客戶

留存聯保卡請保存，並於本公司之工程師前往服務時主動提示保證書以享受權益。

### ※服務保固範圍

• 天線、唱針、磁頭、攝像管、鏡頭、充電電池、熱帶頭、印表頭、變光燈管、燈泡、軸

承刀片及其他配件等之消耗材不在保固範圍內

• 除另有契約規定外，服務區域限中華民國管轄區內

### ※送站修理

※請務必填妥購買日期並蓋店章以確保原有權益

### ※注意事項

• 本家電產品使用於獲利商業用途，其保固期限按保證書所載期限減半保固  
• 保證書內請購買日期未填寫或經塗改或與現物不符者，則失去保證書效力  
• 本產品售後服務委託誠實公司

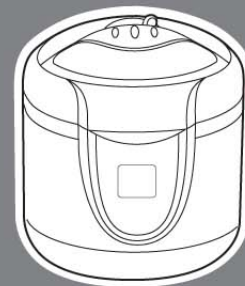
※如有下列情形之一者，雖在保固期間內不予免費維修

- 由於天災地變或人為引起之故障或損毀
- 因使用之過失或使用錯誤，以致商品故障或損毀
- 擅自改裝商品或經外人維修所引起之故障或損毀
- 按裝位置之遷移或搬運所引起之故障或損毀
- 故障之起因發生在機體以外者（如：錄影〈音〉帶，天線...等）

聲寶股份有限公司 桃園縣大華村頂湖路26號  
免費諮詢專線：0800-005438 [0800-鈴鈴-我是聲寶] <http://www.sampo.com.tw> fax:(03)3286299 e-mail:cs@sampo.com.tw

聲寶頭血牌

電壓	110V 60Hz	消耗功率	1000W
機體淨重	5.4 kg	外型尺寸	W275 xD330x H315(mm)
適用人數	10人份		

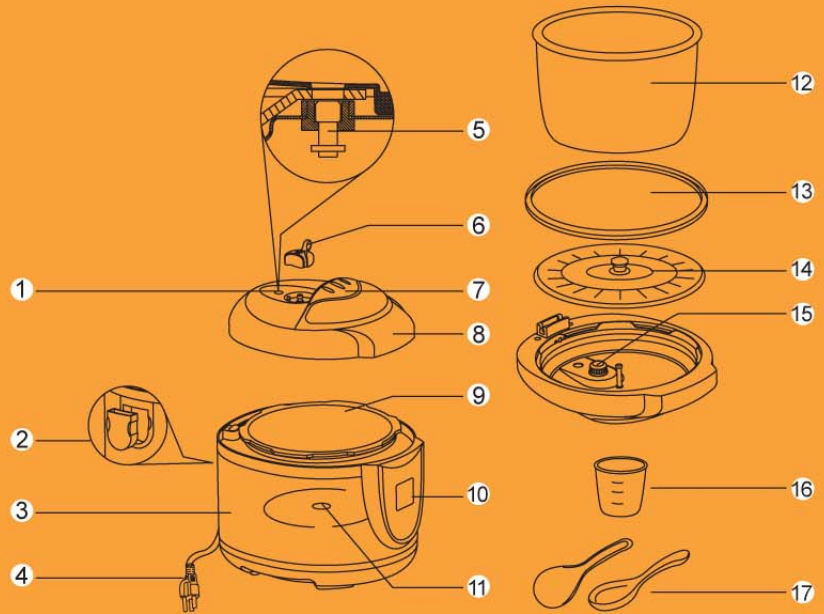


## 目錄

- 1 各部名稱
- 2 功能特點
- 3 安全注意事項
- 4 使用方法
- 5 簡易故障排除
- 6 緊急處理方法
- 9 清潔與保養
- 10 家電小百科

## 各部名稱

- |         |           |
|---------|-----------|
| 1 浮子閥   | 10 控制面板   |
| 2 集水杯   | 11 發熱盤    |
| 3 外殼    | 12 內鍋     |
| 4 電源線   | 13 密封圈    |
| 5 浮子    | 14 密封圈支撐蓋 |
| 6 壓力排放閥 | 15 防堵罩    |
| 7 煲蓋把手  | 16 量杯     |
| 8 煲蓋    | 17 湯、飯杓   |
| 9 外鍋    |           |



## 功能特點

聲寶微電腦美食力壓鍋是採用最新技術研發的一種新型炊具。

集普通壓力鍋、電子鍋、悶燒鍋的優點於一體，並彌補了同類產品的不足。

採用微電腦自動控制溫度及壓力，結構先進、造型新穎、功能齊全、操作方便、省時節電、營養保存率高等特點，是現代家庭理想家電，也是普通壓力鍋、電子鍋、悶燒鍋升級替換的產品。

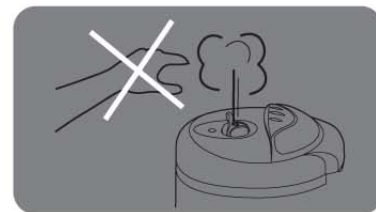
1. 具有煮飯、煲湯、燉湯、悶燒等烹調功能。
2. 根據食物選擇菜單鍵後，無須設置烹調壓力及保壓時間，全自動控制完成烹調過程，而且烹調過程中，有指示燈指示壓力鍋的烹煮狀態。烹調結束有聲音提示，並進入保溫狀態。
3. 具有預約定時功能，設定時間及菜單後自動倒數計時，當倒數計時完成，自動啟動預設菜單開始工作。
4. 具有20分鐘停電記憶功能，當工作過程中停電，20分鐘後再來電時自動接續原程序工作。
5. 省時節電，熱效率高。
6. 完全密封烹調，食物營養保存率高，原汁原味，飯質鬆軟可口。
7. 不粘內鍋、不粘食物，清洗方便；不鏽鋼鋁蓋，經久耐用。

### 8. 設有多重安全保護裝置：

- 設有開、合蓋安全設計，確保鍋蓋與鍋體扣合不到位，無法升壓，鍋內有氣壓不能開蓋。
- 設有壓力控制裝置，當使用過程中超出設定的壓力值時，自動斷開電源，使壓力穩定在安全的壓力範圍內。
- 設有限壓安全裝置，當鍋內控溫，控制失靈，超出最大工作壓力時，限壓排氣閥自動排氣。
- 設有防堵安全裝置，防止食物堵塞，保證排氣順暢。
- 設有安全洩壓裝置，當限壓裝置失靈，當鍋內升到極限壓力值時，鍋蓋週邊自動排氣洩壓，不會發生爆鍋現象。
- 設有限溫裝置，當內鍋空燒或內鍋超過設計溫度時，自動切斷電源。
- 設有超溫保護裝置，當鍋內溫度升到極限溫度時，自動切斷電源。

## 安全注意事項

- 嚴禁本產品放在易燃物品及潮濕環境中使用。
- 加入內鍋食物和水的高度必須按使用方法進行操作。
- 不能損傷密封圈，請勿使用其他塑膠圈取代，請勿使用張力圈來增加密封。
- 應經常清洗防堵罩，保持清潔，應經常檢查限壓排氣閥，以確保其不被堵塞。
- 浮子未落下時，切勿強行開蓋；限壓排氣閥，不得添加任何重物或以其他物體代替。
- 禁止使用抹布堵塞鍋蓋與外鍋扣合處週邊，避免發生危險。
- 內鍋底部與發熱盤接觸面應保持清潔，內鍋不能放在其他熱源上燒煮，不能用其他容器代替內鍋。
- 內鍋塗有塗層，為防止刮傷內鍋，請使用木質或塑料飯杓。
- 提起限壓排氣閥時，請勿將手或臉靠近排氣閥排氣管。烹煮時請勿觸摸外殼(觀)，避免發生燙傷危險。
- 保溫最長時間12小時，使用時不宜超過6小時，以免影響烹調效果。
- 在加熱烹調過程中，若發現鍋蓋週邊大量排氣，屬於非正常現象，此時安全洩壓裝置起動保護裝置，請立即切斷電源，暫停使用，送本公司維修點檢修，請勿自行拆卸。
- 烹調完成後，請勿立刻搬移本產品，必須先等外殼冷卻下來，搬移時，請用雙手捧住底座，切勿端鍋蓋提手。
- 在使用過程中，若發生故障，請暫停使用，送本公司維修點檢修。
- 請勿自行拆卸本品，或用其他非原廠零件更換。
- 電源線毀損，請送本公司維修點更換。



燈號顯示說明

- ① 功能顯示
- ② 運作狀態顯示 (輻射狀閃燈表示)
- ③ 保溫狀態顯示
- ④ 預約時間顯示 (橙色表示)  
00 (兩位數字紅色表示)
- ⑤ 保壓時間顯示 (橙色表示)  
00 (兩位數字綠色表示)



面板顯示說明

- ① 「煮飯」快速功能鍵
- ② 「肉類」快速功能鍵
- ③ 「煲粥」快速功能鍵
- ④ 「湯」快速功能鍵
- ⑤ 「豆類」快速功能鍵
- ⑥ 「蹄筋」快速功能鍵
- ⑦ 「預約定時」功能鍵
- ⑧ 「保溫/取消」功能鍵
- ⑨ 「自選時間」功能鍵



·【開蓋】

先用手握緊鍋蓋提手，順時方向旋轉鍋蓋至開蓋位置，然後向上翻起鍋蓋至垂直位置。

(圖1,圖2)

- 取出內鍋，將食物和水放入內鍋中。食物和水不得超過內鍋高度 $\frac{4}{5}$ ；水中易膨脹食物不得超過內鍋高度 $\frac{3}{5}$ ；食物和水不得少於內鍋高度 $\frac{1}{5}$ (圖3,圖4,圖5)

< 6L最大煮米量分別是12杯 >

- 將內鍋放入保溫罩，放入前先把內鍋底部及發熱盤表面擦乾淨，保溫罩及發熱盤表面不得放有雜物，放入後，左右輕輕旋轉內鍋，保持內鍋與發熱盤良好接觸(圖6)

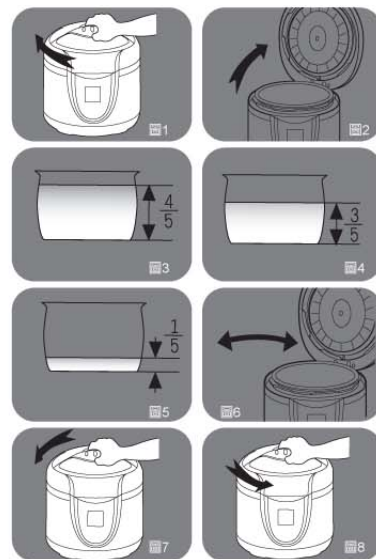
·【關蓋】

· 檢查密封圈是否已放入鍋蓋內。

· 用手左右旋轉一下密封圈支撐盤，使它均勻放置在鍋蓋內。

· 手握鍋蓋提手，蓋上鍋蓋，然後逆時針旋轉鍋蓋至扣合位置，並聽到"喀嚓"扣合聲。

(圖7,圖8)



- 套上限壓排氣閥，把限壓排氣閥撥到密封狀態，並檢查浮子是否落下(未加熱工作前浮子是落下的)(圖9)

- 接通電源，顯示器顯示"00 00"進入待機狀態。

當保溫指示燈閃爍時，可以依照下列方式取出料理。

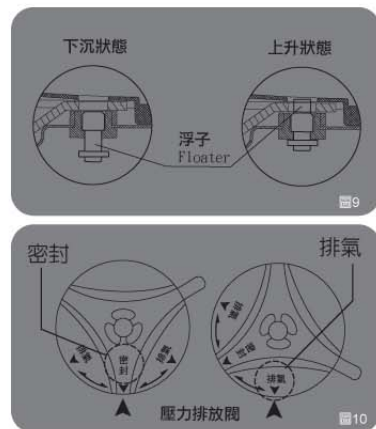
- 按一下 "保溫/取消"鍵，即可取消保溫狀態。
- 把限壓排氣閥撥到排氣狀態，直至浮子落下(圖10)

**警告：**如果烹煮流質食物(粥類、黏性液體)，當"保溫"圖示閃爍時，請勿馬上撥動限壓排氣閥排氣，必須自然冷卻至浮子狀態落下後，才能排氣，否則食物會在排氣管噴出。

· 其他情況下，建議用戶在"保溫"圖示長亮時排氣，這時壓力較低，但仍需等一段時間。

· 拔下電源插頭。

· 用手握緊鍋蓋提手，順時針方向旋轉至鍋蓋開蓋位置，然後向上翻起打開鍋蓋，即可取用烹煮好的料理(圖一圖二)



### 設置時間及啟動方法

#### 「預約定時」鍵(小時制)

(按此鍵設定時間進行設定後，再按菜單鍵或自選鍵即生效)

在待機狀態下按該鍵進入預約定時設定，“預約定時”圖標燈亮，四位數字的前兩位顯示預約時間，繼續按“預約定時”按鍵，每按一次增加一小時，按住此鍵可較快速增加數字。最長可預約24小時。

(圖11,12)

。在保溫及工作狀態下，按“預約定時”按鍵，無效。

#### 「保溫/取消」鍵

- 。在待機狀態下，按該鍵直接進入保溫狀態。
- 。當處於工作狀態或設置過程中，按本鍵可取消目前所有設置狀態，並進入待機狀態。

#### 「預設菜單」鍵

- 。在面板上有 <煮飯、肉類、煲粥、煲湯、豆類、蹄筋> 六組按鍵。  
在待機狀態或設定了預約定時後，按這些按鍵，則進入相應的功能並開始工作或進入倒數計時，菜單圖標亮燈時並會顯示相對應保壓時間。(圖13)

#### 「自選菜單」鍵 (“+”, “-” 鍵)(分)

在待機狀態下，按“+”或“-”鍵進入自選烹調保壓時間的設置

(出廠預設值保壓時間為:0分鐘)。

每按一次“+”或“-”鍵相對應遞增或遞減1分鐘，分別長按怎可快速遞增或遞減10分鐘。設置範圍0-99分鐘。



### 顯示及聲音功能

- 。接通電源發出“嗶嗶”兩聲，進入待機狀態，螢幕顯示 “ 00 00 ”；
- 。預約倒數時階段，前兩位數字顯示預約時間，“預約定時”圖示閃爍；
- 。工作時，後兩位數顯示保壓時間，相應的菜單圖標長亮；
- 。當進入保壓狀態後，前兩位數字顯示“P0”後兩位數顯示保壓倒數計時，中間兩點閃爍；
- 。當進入保溫狀態後，螢幕顯示 “ 00 00 ”，“保溫”圖示燈亮。若鍋內壓力較高，則“保溫”圖示閃爍，待鍋內壓力稍微下降，“保溫”圖標轉為長亮。
- 。當發熱盤加熱時，螢幕顯示會呈現放射狀亮燈；不加熱時燈暗。

### 開蓋，取出料理

當保溫指示燈閃爍時，可以依照下列方式取出料理。

- 。按一下 “保溫/取消”鍵，即可取消保溫狀態。
- 。把限壓排氣閥撥到排氣狀態，直至浮子落下 (圖9)

警告：如果烹煮流質食物(粥類、黏性液體)，當“保溫”圖示閃爍時，請勿馬上撥動限壓排氣閥排氣，必須自然冷卻至浮子狀態落下後，才能排氣，否則食物會在排氣管噴出。

- 。其他情況下，建議用戶在“保溫”圖示長亮時排氣，這時壓力較低，但仍需等一段時間。
- 。拔下電源插頭。
- 。用手握緊鍋蓋提手，順時針方向旋轉至鍋蓋開蓋位置，然後向上翻起鍋蓋，即可取用烹煮好的料理(圖一圖二)

故障顯示代碼

代碼	故障原因	處理方法
E1 E2 E3 E4	傳感器斷路 傳感器短路 超溫 信號開關失靈	通知聲寶0800免費諮詢專線或經銷商協助處理 請勿自行拆卸處理，以免發生危險。



常見故障原因

序號	故障	原因	處理方法
1.	合蓋困難	鍋蓋與鍋體扣合不到位 密封圈未放置好 浮子卡住推杆	重新扣合 放好密封圈 用筷子壓下浮子
2.	開蓋困難	排氣後浮子未落下	用筷子輕壓浮子

序號	故障	原因	處理方法
3.	鍋蓋漏氣	未放上密封圈 密封圈粘有食物渣子 密封圈破損 未合好蓋	放上密封圈 清潔密封圈 更換密封圈 按規定合蓋
4.	浮子閥漏氣	浮子密封圈粘有食物渣子 浮子密封圈破損	清潔浮子密封圈 更換浮子密封圈
5.	浮子不能上升	鍋內食物和水過少 鍋蓋或限壓排氣閥漏氣	按規定放食物和水不得少於1/5內鍋 聯絡維修點檢修



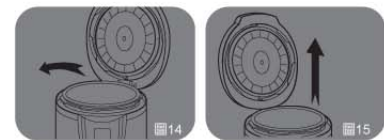
- 使用時若有持續發生冒煙或起火燃燒現象，請將插頭儘速拔起，並通知聲寶0800免費諮詢專線或經銷商協助處理。
- 本產品的電源線如何任何損壞時，必須由製造廠或其服務處或具有類似資格的人員更換，以避免危險。

進口商：大統營實業股份有限公司

地 址：台南市安平工業區新樂路72-1號 電話：(06)2631270

## 清潔與保養

- 清潔前，請先拔除電源。
- 用抹布將鍋體擦乾淨，禁止將鍋體浸入水中清洗或用水噴淋。
- 將集水盒拆下清洗，用濕巾擦乾淨後插上原位。
- 為方便清潔，可將鍋蓋整各拆下取出，方式是：將處於垂直位置的鍋蓋沿軌道逆時針滑動方向滑動，到位後將鍋蓋稍微傾斜向上拉出即可(圖14圖15)。用水清潔鍋蓋內側，包括：密封圈支撐盤、密封圈、限壓排氣閥、防堵罩、排氣管、浮子閥，後用抹布擦乾淨即可。
- 用海綿或非金屬軟刷清潔內鍋，然後用抹布把外表擦乾淨。



※烹調時間參考

菜單 (快速功能鍵)	 「煮飯」	 「煲粥」	 「肉類」 或「雞」	 「湯」	 「豆類」 「蹄筋」
保壓時間 (分鐘)	5-10	13-20	10-20	15-25	25-35
烹調時間參考 (分鐘)	25-35	30-35	35-45	40-45	55-60

以上資料數據僅提供參考，依實際食材份量及個人口味最實際調整。

## 生活小常識

### 淮杞煲烏雞

材料：烏骨雞250克、淮山20克、枸杞20克、生薑10克  
鹽、花生油。

作法：烏雞切塊、  
連同淮山、枸杞20克、生薑、花生油、一同放入內鍋。  
放入清水蒸過食材。  
關蓋，按下「煲湯」快速功能鍵

起鍋：加入適量鹽巴、即可。

...更多食譜、選購指南、生活常識之家電小百科 歡迎登錄>>



The Sampo logo is displayed in a large, bold, white font with a slight shadow effect, set against a background of repeating 'SAMPO' text in a lighter orange color.

### 注意事項

- 本家電產品使用於營利商業用時，其保證期限按保證書所載期限減半保固
- 保證書內容購買日期未填寫或經塗改或與現物不符者，則失去保證書保證效力
- 本產品售後服務委託誠實公司

如有下列情形之一者，雖在保證期間內亦不予免費優待

- 由於天災地變或人為引起之故障或損毀
- 因使用之過失或使用錯誤，以致商品故障或損毀
- 擅自改裝商品或經外人檢修所引起之故障或損毀
- 安裝位置之遷移或搬運所引起之故障或損毀
- 故障之起因發生在機體以外者（如：錄影(音)帶，天線...等）