

ApeosPort-IV

C5575

C4475

C3375

C3373

FUJI XEROX 

ApeosPort-IV C5575/C4475/C3375/C3373

彩色数码多功能一体机

采用新方法有效开展工作



ApeosPort-IV C5575数码多功能一体机

我们都希望能对环境保护作出贡献。我们应采取所有可行措施以尽量减少工作过程中所产生的碳排放量以及浪费。

环保举措也有助于培养良好的商业意识。通过减少浪费以及使用更少的能源，我们同样可以提高公司的业绩和利润。此外，还能实现更智能更有效地开展工作。

富士施乐通过开发突破性的新技术将改善打印性能和实现环境保护相结合，从而进一步改善了新多功能设备的环保性能。同时，我们还可以确保用户能够继续享受轻松的操作。这些创新所带来的新技术和服务实现了卓越的环境性能、用户使用便利性以及超一流的生产力。

ApeosPort-IV C5575/C4475/C3375/C3373系列产品所采用的开放式结构技术可支持个性化及定制型的文件管理解决方案，用户可通过设备的触摸屏对设备功能进行访问。这些应用程序可利用用户现有的基础设施和数据库，并可应对特殊的业务挑战。





环保性能和卓越打印性能的完美结合

富士施乐通过开发突破性的新技术将改善打印性能和实现环境保护相结合，从而进一步改善了新多功能设备的环保性能。同时，我们还可以确保用户能够继续享受轻松的操作。这些创新所带来的新技术和服务实现了卓越的环境性能、用户使用便利性以及超一流的生产力。

多功能设备可自动探测用户。

富士施乐在新ApeosPort-IV C5575系列多功能设备上应用了革命性的“Smart WelcomEyes”技术。当操作员靠近时，设备可进行检测并自动从休眠模式恢复，仿佛是一种欢迎方式。这种智能技术消除了不必要的操作步骤，操作员可立即使用设备。不知不觉中，操作员在达成新生产力水平的同时还节省了能耗。

备注：富士施乐正在申请Smart WelcomEyes的注册商标。

智电技术。

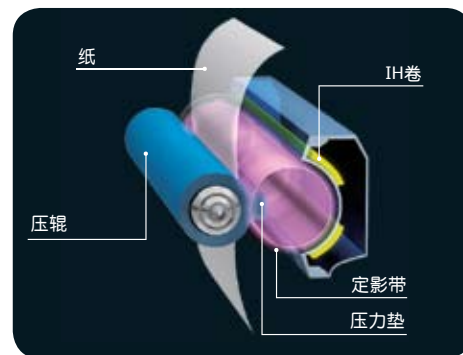
我们的创新型智电技术通过只在必要时才使用所需的能源，从而达到更高的能源管理水平。设备只激活用户所需的模块，从而降低能耗并减少CO₂排放量。此外，办公室可享有更加安静的环境。

无需等待，2秒即可实现从休眠模式恢复至全操作模式！

ApeosPort-IV C5575/C4475/C3375/C3373多功能一体机所采用的智电技术只需2秒即可从休眠模式唤醒并开始工作，实现了真正的无需等待。即使为实现低电耗将设备始终设置为休眠模式，用户在设置和操作方面也不会有任何的耽搁。

感应加热定影技术

将一片轻薄且无磁性的金属作为加热层合并至定影带内部，从而进一步提高了能效。利用此项技术，定影单元无需预热，而且当设备处于待机模式时无需消耗电力。因此，定影单元的最快启动时间仅为3秒，从而使富士施乐拥有更强大的竞争优势。



促进生物基塑料的采用。

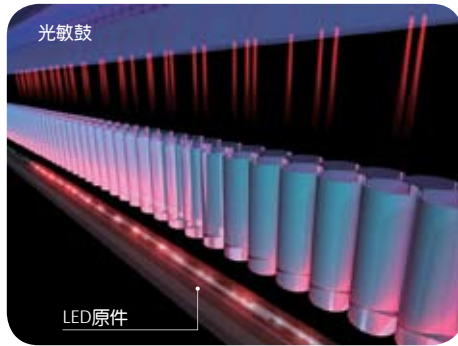
富士施乐长期致力于推广使用生物基塑料，其50%以上的成分是来自植物源树脂(谷物)，主要用于特殊设备部件。生物基塑料的采用有助于减少CO₂的排放量。富士施乐是业内首家开发非食用性木质生物基塑料并将其用于设备部件的公司。

LED扫描仪。

将LED技术用作图像扫描的光源可减少能耗并实现超静音操作。

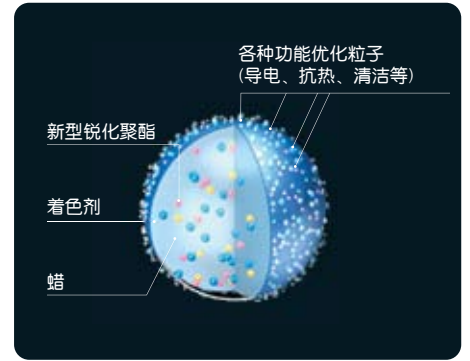
富士施乐新开发的高精度LED打印头技术

‘DELICIS’(数码优化光照控制图像处理系统)使输出分辨率达到1,200 x 2,400 dpi，这相当于甚至更优于传统的激光光栅输出扫描仪(ROS)系统所产生的效果。LED打印头技术实现了更小的设备机身并降低了电耗。



EA环保碳粉。

乳化聚合(EA)超低熔点碳粉与传统EA碳粉相比，定影温度降低了20°C以上，并减少了定影过程中的电力消耗，即使使用普通纸张也能实现具有亮丽光泽效果的文件输出。



先进功能

先进且便利的功能ApeosPort-IV C5575/C4475/C3375/C3373 是可成为用户业务“神经中枢”的完美设备。它可以作为办公室的首要设备轻松开展工作，针对每个业务需求提供稳定、可靠的生产力以及出色的图像质量。

显著提高用户的工作流效率。

先进的扫描功能为用户开创了更佳的工作方式。扫描至电子邮件的功能可快速将文件发送至多个邮箱地址。文件可存储于设备或个人通讯录中。用户还可将文件从设备扫描至网络文件夹、FTP站点和传真服务器。

扫描至文件夹

扫描至文件夹功能可支持用户将文件扫描至打印机硬盘中的文件夹，并支持按需重印或通过网络浏览器进行检索。存储于硬盘中的文件在设备触摸屏上显示为缩略图和近距离预览图。

轻松存档、整理和查询。

利用扫描至可检索的PDF*功能，用户可创建全文检索文件，并可通过一个简单步骤将其整合至工作流程中。

显著缩小扫描文件的规模。

最新的扫描输出压缩技术可减少网络流量并加快文件传输速度。

采用新工作流或对重复流程进行自动化处理

在办公室环境下采用新工作流或对重复流程进行自动化处理，通过触摸按钮将文件自动传输至预先确定的地址。

将文件转换为Microsoft® Word/Microsoft® Excel® 格式以实现轻松编辑。*

ApeosPort-IV C5575系列多功能设备可对扫描图像中的文本、表格和图片进行搜索并将其转换为 Microsoft Word 和 Excel 文件，从而实现轻松编辑。*用户可重新获取并轻松利用所丢失的纸张文件和原始数据，用户可通过取消密钥重置操作来节省时间和解决困难。

*: 需要选配的高级扫描套件



1 选配的侧工作台

2 4个500张容量的纸盘，最大可调节至A3尺寸



3 选配的A1型内置装订器

4 选配的B1型装订器，具备打钉、打孔(选配)等基本功能，或其他高级功能来制作骑马钉小册子(不折页)

高速扫描带来最高生产力。

ApeosPort-IV C5575/C4475/C3375/C3373多功能一体机可针对彩色和黑白文件以每分钟140个图像的最大速率实现单向双面扫描。轻巧型双面自动输稿器最多也可装载130张纸。

备注：仅适用于自动双面输稿器B1-PC。

低彩色文件可压缩成黑白文件的容量尺寸。

彩色量相对较少的文件，例如带有红色修正、印记和标记的文件可在扫描过程中利用高压缩功能进行压缩。

随时随地的简易性。

当用户不在电脑旁时，可从U盘打印文件或将文件扫描至U盘，从而实现更快速的文件传输。



5

2,030张A4大容量进稿器
(选配)可使纸张容量增加到5,120张

6

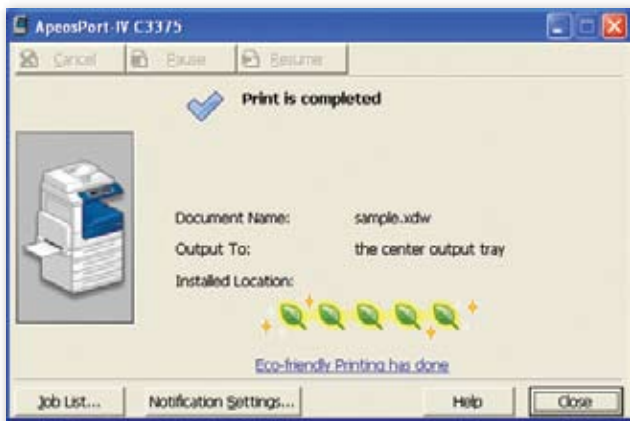
选配的C1型骑马装订器
具有自动打钉、打孔、折页和小册子制作功能。

高分辨率输出——真正的2,400dpi。

ApeosPort-IV C5575/C4475/C3375/C3373可实现2,400dpi的高分辨率输出。用户可根据需要选择“标准”、“照片”、“报告”、“设计”、“CAD”或“POP”图像类型，还可设置色彩平衡或选择ICC特性文件来调整文件的最终输出设置。

用户可对他们的打印操作所产生的环境影响进行分析。

用户可以通过确认文件监控器*上所显示的生态等级对他们的打印操作所产生的环境影响进行分析。该功能最多可显示5个等级以标明打印设置的环保状态。



*1: 文件监控器是安装在电脑上的软件。该软件可从富士施乐网站下载。

加快复印和传真速度。

加快复印和传真速度，当仅显示基本设置时，可使用快速(简易)复印和传真功能。这是普通功能以外的功能。

一款真正通用的打印驱动。

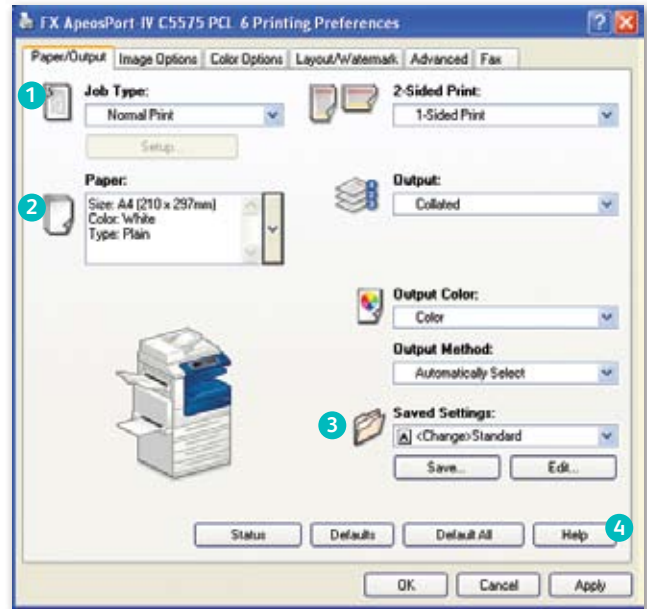
施乐全球打印驱动使得IT管理员可以通过单一的驱动程序实现富士施乐设备和非富士施乐设备的安装、升级和管理。它为最终用户提供了统一的、易于使用的界面，减少了电话支持的业务量，并简化了打印服务管理。

自定义打印驱动设置。

自定义打印驱动设置可帮助用户实现低成本和高效率。例如，可将双面打印或单面多页打印功能设置为默认。

WHQL认证PCL和PostScript打印驱动

WHQL认证PCL和PostScript打印驱动为最终用户提供了统一的、易于使用的界面，从而大幅简化了用户的打印操作。



- 1 纸张选择汇总窗口
- 2 喜好的打印设置
- 3 喜好的打印设置
- 4 功能描述和打印驱动辅助的帮助功能

可存储常用的文件打印设置以节省用户时间。

可将常用的文件打印设置存储在打印驱动中，从而实现为用户节省时间的目的。设置包括纸张尺寸、封面、双面、装订以及更多选项。

转发所接收的传真件。

接收到的传真件可存储于设备文件夹，并且通过缩略图预览确认之后，可打印输出任何所需的文件。这一方法减少了纸张的浪费和用量。存储于文件夹内的接收文件可通过传真功能进行转发、还可进行打印，以及通过电子邮件、FTP或SMB的方式进行发送。

可直接利用电脑发送传真。

这一功能减少了办公室所需的纸张用量并避免了不必要的传真打印需求。

过滤垃圾传真。

用户可通过设置拒绝接收来自于特定号码或列表中未罗列的号码所发出的传真。这一简易功能可帮助用户避免无选择性直邮广告以及无用途传真造成的打印浪费。

IP传真或FoIP

IP传真或FoIP提供了更具成本效益的方法，用于帮助用户开展业务。用户可通过互联网等基于IP的网络发送和接收传真。传真件可直接发送至电子邮箱以节省能源和纸张。

报告和管理工具

CentreWare 互联网服务

CentreWare 互联网服务软件可支持管理员轻松配置设备、上传地址簿、远程监控设备使用情况及耗材状态并设置审计功能。



管理彩色打印以尽量降低成本。

通过指定彩色打印的使用条件和使用人员来实现成本控制。这一方法保证了那些确实需要使用彩色功能的人员能够使用该功能，例如销售团队和市场部。

针对远程用户的无驱动打印功能。

利用CentreWare 互联网服务网络实用程序为远程用户提供无驱动打印功能。任何联网电脑无需使用打印驱动即可通过网络电脑快速输出PDF、TIFF、JPEG和Docuworks文件。

设备设置工具。

设备设置工具可简化设备配置和管理工作，并可支持用户轻松将配置复制到网络上的其他同类设备。

全方位安全功能

安全打印

安全打印的作用在于用户通过认证之前，作业会被保留在打印队列中，从而防止未经授权人员浏览文件。

图像覆盖

图像覆盖安全功能是指当打印、复印、扫描或传真作业(当激活时)完成后，清除或“覆盖”保留在硬盘中的任何相关文件图像数据。

IPv6支持

IPv6支持功能可全面支持新IPSec标准。

内部安全功能

内部安全功能可提供附加安全措施，可进行IP过滤、域名过滤和端口封闭。

设备认证

功能的作用在于使用之前通过验证用户名和密码的方式，限制用户对复印、打印、扫描和传真功能的使用。审计日志功能可帮助用户了解具体人员在具体时间所发送的具体内容。

嵌入式认证功能提供了更高的安全性和便利性。

DocuCentre-IV C2265/C2263 所具备的认证功能可限制未授权用户使用设备。每个用户的使用记录可从作业记录中进行收集。

通过在设备中添加嵌入式读卡器，以及用户采用刷卡认证的方式可进一步确保安全性。可通过指定用户和指定功能的方式来限制对设备的使用，从而增强授权用户在使用上的安全性和便利性。

备注：可使用外置式或内置式IC卡读卡器。



利用Apeos解决方案扩展用户功能

知识、数据和通讯信息的传输对于当前的企业效率和生产力而言至关重要。办公室员工也需要真正“易于使用”的设备来确保信息在企业内部进行有效安全的发送。

ApeosiiX(基于XML和SOAP的Apeos Integration)是一个提供综合办公室解决方案的平台，它可以提供附加功能来提高用户企业的生产力和安全性、简化流程并削减成本。其功能包括：成本回收、通过ID卡进行安全设备认证、文件安全解决方案以及其他功能。

利用富士施乐所提供的咨询专业知识获取更高的投资回报率。

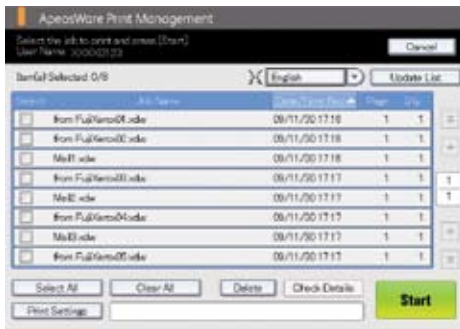
为了最大程度地获取ApeosPort的投资回报率，用户可利用富士施乐所提供的综合咨询专业知识、通过ApeosPort的网络浏览器来定制合适的网络服务。

根据用户环境的复杂性和业务需求，富士施乐企业联盟和咨询服务(BACS)小组可为用户提供文件咨询、系统设计、开发和项目管理服务以帮助用户应对整合或定制需求。我们的定制团队可重新设计用户的ApeosPort网络浏览器，使其显示与用户企业应用相同的“外观和感受”。我们的目的是让用户享受真正的定制灵活性，实现增加公司标识、更换色彩和整合独特的工作流。



有效管理用户办公室的打印成本。

有效管理用户办公室的打印成本。通过与富士施乐多功能设备(MFD)的无缝整合，ApeosWare Management Suite可支持用户对发送至网络打印机、复印机或MFD的打印输出件的成本进行跟踪、分析和分配。



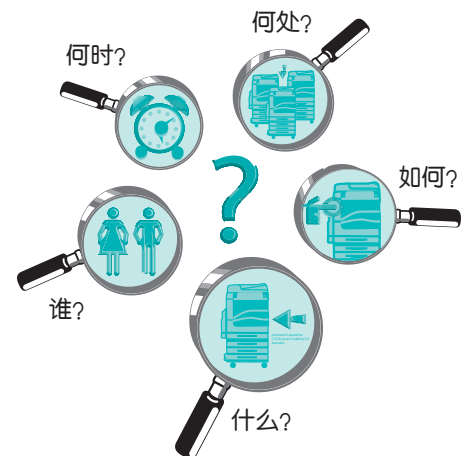
Print On Demand和安全文件释放功能可允许员工在办公室内的任何联网打印机上进行文件输出，从而提高了灵活性和生产力。员工在拿取文件之前需输入用户ID或进行刷卡认证，从而确保了安全访问。这意味着用户在等待打印输出件时无需时时警惕，从而使他们可以更好地利用宝贵的时间。

扩展型的报告功能实现了工作组内的成本跟踪。它还可以提供大量使用和经常故障的设备信息，从而使用户明确了解如何配置办公室设备。

文件安全是首要任务。

富士施乐所采用的解决方案为用户的所有电子和纸张文件提供了最高级别的安全保障。新ApeosWare Image Log Service文件安全解决方案可让用户对复印、打印、传真或扫描的任何文件进行监控和跟踪。

所有复印、打印、传真或扫描的文件会被ApeosPort自动保存为图像。然后，这些所生成的图像通过“OCR”技术会精确传输至核心服务器，并可根据作业信息进行索引和存储。一旦发生信息泄露事件，用户可通过搜索核心服务器中所储存图像的关键词或内容对披露文件以及泄露来源进行跟踪和定位，其中包括具体人员、地点、时间、内容以及状态。曾经单调费时的调查工作如今变得快速轻松！



ApeosPort-IV C5575/C4475/C3375/C3373 彩色数码多功能一体机规格

传真功能(选配)

项目	内容
传真原稿尺寸	最大: A3、11 x 17"、支持长版原稿(最长600mm)
接收纸张尺寸	最大: A3、11 x 17"、最小: A5
传输时间	大于2秒—小于3秒 ^{*1}
通信模式	ITU-T G3
扫描分辨率	标配 8 x 3.85行/mm、200 x 100dpi 高画质 8 x 7.7行/mm、200 x 200dpi 超高画质(400dpi) 16 x 15.4行/mm、400 x 400dpi 超高画质(600dpi) 600 x 600dpi
编码方式	MH、MR、MMR、JBIG
传输速度	G3:33.6/31.2/28.8/26.4/24.0/21.6/19.2/16.8/14.4/12.0/9.6/7.2/4.8/2.4kbps
可用线路	PBX、PSTN、最大可支持3个端口 ^{*2} (G3-3个端口)

*1: A4尺寸约含700个字符的原稿以标准画质(8 x 3.85行/mm)、高速模式(28.8kbps以上: JBIG)发送时, 仅指用于传输图像信息的时间, 不包含通信控制时间, 实际通信时间可能会由于原稿的内容、接收方设备、线路情况等而有所不同。
*2: 最多可连接3条线路。端口是指能进行通信的频道数量。

直接传真功能(选配)

项目	内容
传真原稿尺寸	A3、B4、A4
发送画质	与传真功能相同
传输速度	与传真功能相同
可用线路	与传真功能相同
操作系统	Windows® 2000, Windows® XP, Windows Server® 2003, Windows Vista®, Windows Server® 2008 (x86), Windows® 7, Windows® XP Professional x64 Edition, Windows Server® 2003 x64 Editions, Windows Vista(x64)®, Windows Server® 2008 (x64), Windows® 7 (x64), Windows Server® 2008 R2 (x64) 英语版
	Mac OS X驱动(标配) Mac OS X 10.5/10.6/10.7英语版

*: 请浏览富士施乐网站查看最新的可兼容操作系统的信息。

网络传真功能(选配)

项目	内容
传真原稿尺寸	A3、B4、A4
扫描分辨率	与传真功能相同
输出格式	格式TIFF-FX、压缩方式: MH、MMR、JBIG
特征文件	TIFF-S、TIFF-F、TIFF-J
协议发送	发送: SMTP、接收: SMTP、POP3
接口	标配 Ethernet 100BASE-TX/10BASE-T 选配 Ethernet 1000BASE-T

IP传真(SIP)功能(选配)

项目	内容
传真原稿尺寸	与传真功能相同
扫描分辨率	与传真功能相同
协议	SIP、JT-T.38
编码方式	与传真功能相同
接口	标配 Ethernet 100BASE-TX/10BASE-T 选配 Ethernet 1000BASE-T

自动双面输稿器B1-C(选配)

项目	ApeosPort-IV C3375	ApeosPort-IV C3373
输稿装置的类型	自动双面输稿器	
原稿纸张尺寸	最大: A3、11 x 17"、最小: A5 ¹ 、输出纸张重量: 38-128gsm(双面模式下: 50-128gsm)	
纸张容量 ^{*2}	110张	
进稿速度	黑白: 35页/分钟(A4横向, 单面)、彩色: 35页/分钟(A4横向, 单面)	
体积/重量	体积: 宽560 x 深498 x 高125mm、重量: 8kg	

*1: 非标准尺寸单面模式下125 x 85mm。
*2: 64gsm纸张。

自动双面输稿器B1-PC(选配)

项目	ApeosPort-IV C5575	ApeosPort-IV C4475	ApeosPort-IV C3375	ApeosPort-IV C3373
输稿装置的类型	自动双面输稿器			
原稿纸张尺寸	最大: A3、11 x 17"、最小: A5 ¹ 、输出纸张重量: 38-128gsm(双面模式下: 50-128gsm)			
纸张容量 ^{*2}	130张			
进稿速度	黑白: 55页/分钟(A4横向, 单面)	黑白: 45页/分钟(A4横向, 单面)	黑白: 35页/分钟(A4横向, 单面)	黑白: 35页/分钟(A4横向, 单面)
	彩色: 50页/分钟(A4横向, 单面)	彩色: 45页/分钟(A4横向, 单面)	彩色: 35页/分钟(A4横向, 单面)	彩色: 35页/分钟(A4横向, 单面)
体积/重量	体积: 宽560 x 深498 x 高140mm、重量: 11kg			

*1: 非标准尺寸单面模式下139.7 x 139.7mm。
*2: 80gsm纸张。

大容量纸盘(1段)(选配)

项目	内容
纸张尺寸/纸张重量	A4横向、Letter横向(8.5 x 11")、B5横向、55-216gsm
纸张容量 ^{*1} /纸盘数量	2,030张 x 1层
体积/重量	宽389 x 深610 x 高380mm、29kg
空间要求 ^{*2}	宽1,064 x 深699mm

*1: 80gsm纸张。*2: 主机+大容量纸盘B1、手送纸盘充分展开时。自动双面进稿器制动力装置开启时。

A1型装订器(选配)

项目	内容
装订盘类型	分页(可按份整理)/堆叠(可错位堆叠)
纸张尺寸/纸张重量	最大: A3、11 x 17" 最小: 明信片(100 x 148mm) 50-220gsm
装订盘容量 ^{*1}	装订盘 不带钉: A4:500张、B4: 250张、大于A3: 200张、混合尺寸堆叠 ^{*2} : 250张、带钉: 30份或
钉钉	最大可钉钉页数 A4: 50张(少于90gsm)、大于B4: 30张(少于90gsm) 可钉钉纸张尺寸 最大: A3、11 x 17"、最小: B5横向 钉钉位置 单钉(前/斜)
体积/重量	宽559 x 深448 x 高246mm、12kg
空间要求	宽1,129 x 深699mm(主机+完成装订部A1、延展接纸盘拉出时、手送纸盘充分展开时。)

备注: ApeosPort-IV C5575/C4475上无法安装。
*1: 64gsm纸张。*2: 小尺寸纸张堆叠在大尺寸纸张上的情况下。

双面组件

项目	内容
自动双面模式适用的纸张尺寸	最大: SRA3(320 x 450mm)、12 x 18" (304.8 x 457.2mm)、A3、最小: A5
纸张重量	60-220gsm

B1型装订器(选配)

项目	内容
装订盘类型	分页(可按份整理)/堆叠(可错位堆叠)
纸张尺寸 ^{*1} /纸张重量	最大: A3、11 x 17"、最小: B5横向 55-220gsm
装订盘容量 ^{*2}	不带钉: A4:2,000张、大于B4: 1,000张、混合尺寸堆叠 ^{*3} : 300张、带钉: A4:100份或(1,000张)、大于B4:75份或(750张) 骑缝钉/折页 ^{*4} : 50份或(600张) 折页 ^{*5} : 500张
钉钉	最大可钉钉页数 50张(少于90gsm) 可钉钉纸张尺寸 最大: A3、11 x 17"、最小: B5横向 钉钉位置 单钉(前/斜、后/直)、双钉(并排)
打孔 ^{*5}	打孔纸张尺寸 A3、11 x 17"、B4、A4、A4横向、Letter(8.5 x 11")、Letter横向(8.5 x 11")、B5横向 孔数 2/4孔、2/3孔(美国规格) 纸张重量 55-200gsm
骑缝钉/折页 ^{*4}	最大页数 骑缝钉: 15张、折页: 5张 纸张尺寸 最大: A3、11 x 17"、最小: A4、Letter(8.5 x 11") 纸张重量 骑缝钉: 64-80gsm
体积 ^{*6} /重量	宽620 x 深552 x 高987mm、28kg 安装了骑缝钉单元时: 宽620 x 深597 x 高1,057mm、37kg
空间要求	宽1,666 x 深699mm(主机+完成装订部B1、延展接纸盘拉出时、手送纸盘充分展开时。) 安装了骑缝钉单元时: 宽1,666 x 深709mm(主机+完成装订部B1、延展接纸盘拉出时、手送纸盘充分展开时。)

*1: 大于A3、11 x 17"或小于B5尺寸的纸张全部由中央出口输出。*2: 64gsm纸张。*3: 小尺寸纸张堆叠在大尺寸纸张上的情况下。*4: 使用该功能必须安装选配的B1型装订器用小册子装订组件。该功能是一项辅助功能, 其前提是把纸张原稿扫描并保存后, 可以对转换后的文本或图像等进行适当编辑、再利用, 并不能保证纸张原稿上的文本、图表、图形、图片等进行100%的还原。*5: 必须安装选配的2/4孔打孔套件或选配的B1型装订器2/3孔打孔套件(美国规格)。*6: 不包含收纳在设备主机内部的连接部分。

C1型装订器(选配)

项目	内容
装订盘类型	出纸盘 分页/堆叠 装订盘 分页(可按份整理)/堆叠(可错位堆叠)
纸张尺寸 ^{*1} /纸张重量	出纸盘 最大: SRA3(320 x 450mm)、12 x 19" (304.8 x 482.6mm)、最小: B5、55-220gsm 装订盘 最大: SRA3(320 x 450mm)、12 x 19" (304.8 x 482.6mm)、最小: B5、55-220gsm 出纸盘 500张(A4)
装订盘容量 ^{*2}	装订盘 不带钉: A4:3,000张、大于B4:1,500张、混合尺寸堆叠 ^{*3} :300张 带钉: A4:200份或(3,000张)、大于B4:100份或(1,500张)
钉钉	最大可钉钉页数 50张(少于90gsm) 可钉钉纸张尺寸 最大: A3、11 x 17"、最小: B5 钉钉位置 单钉(前/后/斜)、双钉(并排)
打孔	打孔纸张尺寸 A3、11 x 17"、B4、A4、A4横向、Letter(8.5 x 11")、Letter横向(8.5 x 11")、B5横向 孔数 2孔(选配: US2/3孔) 纸张重量 55-220gsm
体积 ^{*4} /重量	宽817 x 深639 x 高1,058mm、60kg
空间要求	宽1,863 x 深699mm(主机+完成装订部C1、延展接纸盘拉出时、手送纸盘充分展开时。)

*1: 小于B5尺寸的纸张从装订器的中央部位排出。*2: 64gsm纸张。*3: 小尺寸纸张堆叠在大尺寸纸张上的情况下。*4: 不包含收纳在设备主机内部的连接部分。

C1型骑马装订器(选配)

项目	内容
装订盘类型	出纸盘 分页/堆叠 装订盘 分页(可按份整理)/堆叠(可错位堆叠) 小册子装订盘 分页/堆叠
纸张尺寸 ^{*1} /纸张重量	出纸盘 最大: SRA3(320 x 450mm)、12 x 19" (304.8 x 482.6mm)、最小: B5、55-220gsm 装订盘 最大: SRA3(320 x 450mm)、12 x 19" (304.8 x 482.6mm)、最小: B5、55-220gsm 小册子装订盘 最大: SRA3(320 x 450mm)、12 x 18" (304.8 x 457.2mm)、最小: A4、Letter(8.5 x 11") 64-90gsm
装订盘容量 ^{*2}	出纸盘 500张(A4) 装订盘 不带钉: A4:1,500张、大于B4:1,500张、混合尺寸堆叠 ^{*3} : 300张 带钉: A4:200份或(1,500张)、大于B4:100份或(1,500张) 小册子装订盘 20份或 ^{*4}
钉钉	最大可钉钉页数 50张(少于90gsm) 可钉钉纸张尺寸 最大: A3、11 x 17"、最小: B5 钉钉位置 单钉(前/后/斜)、双钉(并排)
打孔	打孔纸张尺寸 A3、11 x 17"、B4、A4、A4横向、Letter(8.5 x 11")、Letter横向(8.5 x 11")、B5横向 孔数 2孔(选配: US2/3孔) 纸张重量 55-220gsm
小册子装订	最大页数 骑缝钉: 15张 ^{*5} 、对折页: 5张、双折页: 1张 纸张尺寸 最大: SRA3(320 x 450mm)、12 x 18" (304.8 x 457.2mm)、最小: A4、Letter(8.5 x 11") 纸张重量 骑马钉: 64-90gsm ^{*6} 、对折页: 64-105gsm、双折页: 64-220gsm
体积 ^{*4} /重量	宽876 x 深639 x 高1,058mm、90kg
空间要求	宽1,922 x 深699mm(主机+完成装订部C1(小册子装订)、延展接纸盘拉出时、手送纸盘充分展开时。)

*1: 小于B5尺寸的纸张从装订器的中央部位排出。*2: 64gsm纸张。*3: 小尺寸纸张堆叠在大尺寸纸张上的情况下。*4: 根据纸张类型等不同使用条件下, 可能会无法容纳注明份数。*5: 如使用封面, 则为14张。另外, 最大骑马钉张数可由客服人员设定更改。*6: 封面最大为220gsm。使用91-220gsm的封面时, 正文部分可使用的纸张重量为64-80gsm。*7: 不包含收纳在设备主机内部的连接部分。

侧接收盘(选配)

项目	内容
纸张尺寸/纸张重量	与基本功能/复印功能相同、60-256gsm
纸盘容量	100张
体积/重量	宽353 x 深469 x 高198mm、1kg
空间要求	宽1,064 x 深699mm(主机+大容量纸盘B1、手送纸盘充分展开时、自动双面进稿器制动力装置开启时)

*: 64gsm纸张

ApeosPort-IV C5575/C4475/C3375/C3373 彩色数码多功能一体机规格

基本功能/复印功能

项目	ApeosPort-IV C5575 ApeosPort-IV C4475 ApeosPort-IV C3375 ApeosPort-IV C3373																			
类型	稿台型																			
内存容量	2GB (最大: 2GB)																			
硬盘容量 ¹⁾	160GB (可用空间128GB)																			
彩色功能	全彩																			
扫描分辨率	600 x 600dpi																			
打印分辨率	1200 x 2400dpi(多值图片)、600 x 600dpi (文本/文本图片/照片/地图)																			
色阶/可打印彩色	每色256阶 (总色阶1,670万色)																			
预热时间	少于28秒, 主电源开启的情况下少于24秒 (室温20°C)																			
原始纸张尺寸	单页原稿和书本原稿: 最大297 x 432mm (A3、11 x 17")																			
输出纸张尺寸	<table border="1"> <tr> <td>最大</td> <td colspan="3">SRA3 (320 x 450mm)、12.6 x 17.7" (320 x 449.6mm)、12 x 18" (304.8 x 457.2mm) 手送纸盘: 12 x 19" (304.8 x 482.6mm)</td> </tr> <tr> <td>最小</td> <td colspan="3">A5手送纸盘: 明信片(100 x 148mm)、信封(120 x 235mm)</td> </tr> </table>				最大	SRA3 (320 x 450mm)、12.6 x 17.7" (320 x 449.6mm)、12 x 18" (304.8 x 457.2mm) 手送纸盘: 12 x 19" (304.8 x 482.6mm)			最小	A5手送纸盘: 明信片(100 x 148mm)、信封(120 x 235mm)										
最大	SRA3 (320 x 450mm)、12.6 x 17.7" (320 x 449.6mm)、12 x 18" (304.8 x 457.2mm) 手送纸盘: 12 x 19" (304.8 x 482.6mm)																			
最小	A5手送纸盘: 明信片(100 x 148mm)、信封(120 x 235mm)																			
输出纸张重量 ²⁾	<table border="1"> <tr> <td>图像损失</td> <td colspan="3">稿头: 4mm以内、稿尾: 2mm以内、左/右: 2mm以内</td> </tr> <tr> <td>纸盘</td> <td colspan="3">60-256gsm</td> </tr> <tr> <td>手送纸盘</td> <td colspan="3">55-280gsm</td> </tr> </table>				图像损失	稿头: 4mm以内、稿尾: 2mm以内、左/右: 2mm以内			纸盘	60-256gsm			手送纸盘	55-280gsm						
图像损失	稿头: 4mm以内、稿尾: 2mm以内、左/右: 2mm以内																			
纸盘	60-256gsm																			
手送纸盘	55-280gsm																			
首页输出时间	<table border="1"> <tr> <td>黑白: 3.7秒</td> <td>黑白: 4.4秒</td> <td>黑白: 4.9秒</td> <td>黑白: 4.9秒</td> </tr> <tr> <td>(A4横向/黑白 优先模式下)</td> <td>(A4横向/黑白 优先模式下)</td> <td>(A4横向/黑白 优先模式下)</td> <td>(A4横向/黑白 优先模式下)</td> </tr> <tr> <td>彩色: 5.7秒</td> <td>彩色: 5.7秒</td> <td>彩色: 6.4秒</td> <td>彩色: 6.4秒</td> </tr> <tr> <td>(A4横向/彩色 优先模式下)</td> <td>(A4横向/彩色 优先模式下)</td> <td>(A4横向/彩色 优先模式下)</td> <td>(A4横向/彩色 优先模式下)</td> </tr> </table>				黑白: 3.7秒	黑白: 4.4秒	黑白: 4.9秒	黑白: 4.9秒	(A4横向/黑白 优先模式下)	(A4横向/黑白 优先模式下)	(A4横向/黑白 优先模式下)	(A4横向/黑白 优先模式下)	彩色: 5.7秒	彩色: 5.7秒	彩色: 6.4秒	彩色: 6.4秒	(A4横向/彩色 优先模式下)	(A4横向/彩色 优先模式下)	(A4横向/彩色 优先模式下)	(A4横向/彩色 优先模式下)
黑白: 3.7秒	黑白: 4.4秒	黑白: 4.9秒	黑白: 4.9秒																	
(A4横向/黑白 优先模式下)	(A4横向/黑白 优先模式下)	(A4横向/黑白 优先模式下)	(A4横向/黑白 优先模式下)																	
彩色: 5.7秒	彩色: 5.7秒	彩色: 6.4秒	彩色: 6.4秒																	
(A4横向/彩色 优先模式下)	(A4横向/彩色 优先模式下)	(A4横向/彩色 优先模式下)	(A4横向/彩色 优先模式下)																	
缩放倍率	<table border="1"> <tr> <td>等倍率</td> <td colspan="3">1:1+0.7%</td> </tr> <tr> <td>固定倍率</td> <td colspan="3">1:0.500、1:0.700、1:0.816、1:0.866、1:1.154、1:1.225、1:1.414、1:2.000</td> </tr> <tr> <td>任意倍率</td> <td colspan="3">1:0.25-1:4.00(1%为単位)</td> </tr> </table>				等倍率	1:1+0.7%			固定倍率	1:0.500、1:0.700、1:0.816、1:0.866、1:1.154、1:1.225、1:1.414、1:2.000			任意倍率	1:0.25-1:4.00(1%为単位)						
等倍率	1:1+0.7%																			
固定倍率	1:0.500、1:0.700、1:0.816、1:0.866、1:1.154、1:1.225、1:1.414、1:2.000																			
任意倍率	1:0.25-1:4.00(1%为単位)																			
连续复印速度 ³⁾	<table border="1"> <tr> <td>A4横向 /B5纵向</td> <td>黑白: 55张/分钟 彩色: 50张/分钟</td> <td>黑白: 45张/分钟 彩色: 45张/分钟</td> <td>黑白: 35张/分钟 彩色: 35张/分钟</td> <td>黑白: 30张/分钟 彩色: 30张/分钟</td> </tr> <tr> <td>B4</td> <td>黑白: 39张/分钟 彩色: 36张/分钟</td> <td>黑白: 32张/分钟 彩色: 32张/分钟</td> <td>黑白: 27张/分钟 彩色: 27张/分钟</td> <td>黑白: 23张/分钟 彩色: 23张/分钟</td> </tr> <tr> <td>A3</td> <td>黑白: 32张/分钟 彩色: 29张/分钟</td> <td>黑白: 26张/分钟 彩色: 26张/分钟</td> <td>黑白: 23张/分钟 彩色: 23张/分钟</td> <td>黑白: 20张/分钟 彩色: 20张/分钟</td> </tr> </table>				A4横向 /B5纵向	黑白: 55张/分钟 彩色: 50张/分钟	黑白: 45张/分钟 彩色: 45张/分钟	黑白: 35张/分钟 彩色: 35张/分钟	黑白: 30张/分钟 彩色: 30张/分钟	B4	黑白: 39张/分钟 彩色: 36张/分钟	黑白: 32张/分钟 彩色: 32张/分钟	黑白: 27张/分钟 彩色: 27张/分钟	黑白: 23张/分钟 彩色: 23张/分钟	A3	黑白: 32张/分钟 彩色: 29张/分钟	黑白: 26张/分钟 彩色: 26张/分钟	黑白: 23张/分钟 彩色: 23张/分钟	黑白: 20张/分钟 彩色: 20张/分钟	
A4横向 /B5纵向	黑白: 55张/分钟 彩色: 50张/分钟	黑白: 45张/分钟 彩色: 45张/分钟	黑白: 35张/分钟 彩色: 35张/分钟	黑白: 30张/分钟 彩色: 30张/分钟																
B4	黑白: 39张/分钟 彩色: 36张/分钟	黑白: 32张/分钟 彩色: 32张/分钟	黑白: 27张/分钟 彩色: 27张/分钟	黑白: 23张/分钟 彩色: 23张/分钟																
A3	黑白: 32张/分钟 彩色: 29张/分钟	黑白: 26张/分钟 彩色: 26张/分钟	黑白: 23张/分钟 彩色: 23张/分钟	黑白: 20张/分钟 彩色: 20张/分钟																
供纸方式/ 纸盘容量 ⁴⁾	<table border="1"> <tr> <td>标配</td> <td colspan="3">4纸盘机型: 500张 x 4纸盘+手送纸盘90张</td> </tr> <tr> <td>选配</td> <td colspan="3">大容量纸盘(1段): (A4 1层)2,030张 4,120张(500张 x 4纸盘+大容量纸盘(1段)+手送纸盘)</td> </tr> <tr> <td>最大进稿容量</td> <td colspan="3">999张</td> </tr> </table>				标配	4纸盘机型: 500张 x 4纸盘+手送纸盘90张			选配	大容量纸盘(1段): (A4 1层)2,030张 4,120张(500张 x 4纸盘+大容量纸盘(1段)+手送纸盘)			最大进稿容量	999张						
标配	4纸盘机型: 500张 x 4纸盘+手送纸盘90张																			
选配	大容量纸盘(1段): (A4 1层)2,030张 4,120张(500张 x 4纸盘+大容量纸盘(1段)+手送纸盘)																			
最大进稿容量	999张																			
连续复印页数 ⁵⁾	2号出纸口: 250张(A4横向)、下层中央出纸口: 250张(A4横向)																			
出纸盘容量 ⁶⁾	AC220-240V ±10%、10/15A、50/60Hz ±3% 通用																			
电源	少于2.2kW(AC220V±10%)、少于2.4kW(AC240V±10%)																			
最大功耗	<table border="1"> <tr> <td>休眠模式下</td> <td colspan="3">少于2.2W(220V)</td> </tr> <tr> <td>节电模式下</td> <td colspan="3">少于60W</td> </tr> <tr> <td>待机模式</td> <td colspan="3">少于120W</td> </tr> </table>				休眠模式下	少于2.2W(220V)			节电模式下	少于60W			待机模式	少于120W						
休眠模式下	少于2.2W(220V)																			
节电模式下	少于60W																			
待机模式	少于120W																			
体积	宽640 x 深699 x 高1,128mm(带有自动双面输稿器B1-C)																			
重量 ⁷⁾	宽640 x 深699 x 高1,143mm(带有自动双面输稿器B1-PC) 带有自动双面输稿器 B1-PC: 133kg 带有自动双面输稿器 B1-C: 129kg 带有自动双面输稿器 B1-PC: 133kg 带有自动双面输稿器 B1-C: 133kg																			
空间要求	带有自动双面输稿器B1-C: 宽1,064 x 深699mm(手送纸盘充分展开时)、自动双面进稿器前部装置开启时 带有自动双面输稿器B1-PC: 宽1,108 x 深699mm(手送纸盘充分展开时)、自动双面进稿器前部装置开启时																			

*1: 并非全部硬盘容量都能被客户所使用。*2: 某些使用条件下, 可能无法正确打印文档。*3: 速度可能会因调整画质而减缓。*4: 80gsm纸张。*5: 设备可能会暂停运行来调整画质。*6: 关闭错位接纸盘功能时。*7: 不含碳粉

打印功能

项目	内容				
类型	内置型				
连续打印速度 ¹⁾	与基本功能/复印功能相同				
打印分辨率	输出分辨率: 1200 x 2400dpi、1200 x 1200dpi 数据处理分辨率: 标配: 600 x 600dpi、高画质: 600 x 600dpi、高精度: 1200 x 1200dpi				
PDL	<table border="1"> <tr> <td>标配</td> <td>PCL6、PCL5</td> </tr> <tr> <td>选配</td> <td>Adobe® PostScript® 3™</td> </tr> </table>	标配	PCL6、PCL5	选配	Adobe® PostScript® 3™
标配	PCL6、PCL5				
选配	Adobe® PostScript® 3™				
协议	以太网(标配) TCP/IP (lpd、IPP、Port9100、SMB、WSD、Novell® NetWare®、ThinPrint®)、Novell® NetWare® (IPX/SPX)、NetBEUI (SMB)、EtherTalk ²⁾				

注意:

- 一旦主机的内存(硬盘等)发生故障, 接收的数据、保存的数据、登记设置信息的数据等有可能会丢失。由于数据丢失引起的损害, 本公司一概不负责赔偿, 请事先知悉。
- 保修用的功能性零部件的最低保存期限为设备主机停产7年。

打印功能

项目	内容						
操作系统 ³⁾	<table border="1"> <tr> <td>PCL6驱动(标配)</td> <td>Windows® 2000, Windows® XP, Windows Server® 2003, Windows Vista®, Windows Server® 2008 (x86), Windows® 7, Windows® XP Professional x64 Edition, Windows Server® 2003 x64 Editions, Windows Vista(x64)®, Windows Server® 2008 (x64), Windows® 7 (x64), Windows Server® 2008 R2 (x64) 英文版、韩语版、简体中文版、繁体中文版</td> </tr> <tr> <td>Mac OS X驱动(标配)</td> <td>Mac OS X 10.5/10.6/10.7 英文版</td> </tr> <tr> <td>PostScript® 3™ (选配)</td> <td>Windows® 2000, Windows® XP, Windows Server® 2003, Windows Vista®, Windows Server® 2008 (x86), Windows® 7, Windows® XP Professional x64 Edition, Windows Server® 2003 x64 Editions, Windows Vista(x64)®, Windows Server® 2008 (x64), Windows® 7 (x64), Windows Server® 2008 R2 (x64) 英文版 Mac OS 9.2.2, Mac OS X 10.3.9/10.4.0/10.4.1/10.4.2/10.4.3/10.4.4/10.4.5/10.4.6/10.4.8/10.4.9/10.4.10/10.4.11/10.5/10.6/10.7 英文版</td> </tr> </table>	PCL6驱动(标配)	Windows® 2000, Windows® XP, Windows Server® 2003, Windows Vista®, Windows Server® 2008 (x86), Windows® 7, Windows® XP Professional x64 Edition, Windows Server® 2003 x64 Editions, Windows Vista(x64)®, Windows Server® 2008 (x64), Windows® 7 (x64), Windows Server® 2008 R2 (x64) 英文版、韩语版、简体中文版、繁体中文版	Mac OS X驱动(标配)	Mac OS X 10.5/10.6/10.7 英文版	PostScript® 3™ (选配)	Windows® 2000, Windows® XP, Windows Server® 2003, Windows Vista®, Windows Server® 2008 (x86), Windows® 7, Windows® XP Professional x64 Edition, Windows Server® 2003 x64 Editions, Windows Vista(x64)®, Windows Server® 2008 (x64), Windows® 7 (x64), Windows Server® 2008 R2 (x64) 英文版 Mac OS 9.2.2, Mac OS X 10.3.9/10.4.0/10.4.1/10.4.2/10.4.3/10.4.4/10.4.5/10.4.6/10.4.8/10.4.9/10.4.10/10.4.11/10.5/10.6/10.7 英文版
PCL6驱动(标配)	Windows® 2000, Windows® XP, Windows Server® 2003, Windows Vista®, Windows Server® 2008 (x86), Windows® 7, Windows® XP Professional x64 Edition, Windows Server® 2003 x64 Editions, Windows Vista(x64)®, Windows Server® 2008 (x64), Windows® 7 (x64), Windows Server® 2008 R2 (x64) 英文版、韩语版、简体中文版、繁体中文版						
Mac OS X驱动(标配)	Mac OS X 10.5/10.6/10.7 英文版						
PostScript® 3™ (选配)	Windows® 2000, Windows® XP, Windows Server® 2003, Windows Vista®, Windows Server® 2008 (x86), Windows® 7, Windows® XP Professional x64 Edition, Windows Server® 2003 x64 Editions, Windows Vista(x64)®, Windows Server® 2008 (x64), Windows® 7 (x64), Windows Server® 2008 R2 (x64) 英文版 Mac OS 9.2.2, Mac OS X 10.3.9/10.4.0/10.4.1/10.4.2/10.4.3/10.4.4/10.4.5/10.4.6/10.4.8/10.4.9/10.4.10/10.4.11/10.5/10.6/10.7 英文版						
内置字体	<table border="1"> <tr> <td>标配</td> <td>PCL6/5: 82种欧洲字体、35个符号集、中文字体 (ShuSong)、韩文字体 (Myungjo、Gothic、Round Gothic、Graphic、Kungso、Saemul)</td> </tr> <tr> <td>PostScript® 3™ (选配)</td> <td>136种欧洲字体</td> </tr> <tr> <td>ROM组件: 中文字体 (ShuSong、KaiTi、HeiTi、FangSong)</td> <td></td> </tr> </table>	标配	PCL6/5: 82种欧洲字体、35个符号集、中文字体 (ShuSong)、韩文字体 (Myungjo、Gothic、Round Gothic、Graphic、Kungso、Saemul)	PostScript® 3™ (选配)	136种欧洲字体	ROM组件: 中文字体 (ShuSong、KaiTi、HeiTi、FangSong)	
标配	PCL6/5: 82种欧洲字体、35个符号集、中文字体 (ShuSong)、韩文字体 (Myungjo、Gothic、Round Gothic、Graphic、Kungso、Saemul)						
PostScript® 3™ (选配)	136种欧洲字体						
ROM组件: 中文字体 (ShuSong、KaiTi、HeiTi、FangSong)							
仿真	<table border="1"> <tr> <td>标配</td> <td>ESC/P-R (LQ1900K II)、HP-GL (HP7586B)、HP-GL2/RTL (HP Design Jet 750C Plus)、PCL5/PCL6 (HP Color Laser Jet 5500)、KSM、KS5843、KS5895</td> </tr> </table>	标配	ESC/P-R (LQ1900K II)、HP-GL (HP7586B)、HP-GL2/RTL (HP Design Jet 750C Plus)、PCL5/PCL6 (HP Color Laser Jet 5500)、KSM、KS5843、KS5895				
标配	ESC/P-R (LQ1900K II)、HP-GL (HP7586B)、HP-GL2/RTL (HP Design Jet 750C Plus)、PCL5/PCL6 (HP Color Laser Jet 5500)、KSM、KS5843、KS5895						
接口	<table border="1"> <tr> <td>标配</td> <td>Ethernet 100BASE-TX/10BASE-T、USB 2.0⁴⁾</td> </tr> <tr> <td>选配</td> <td>Ethernet 100BASE-T</td> </tr> </table>	标配	Ethernet 100BASE-TX/10BASE-T、USB 2.0 ⁴⁾	选配	Ethernet 100BASE-T		
标配	Ethernet 100BASE-TX/10BASE-T、USB 2.0 ⁴⁾						
选配	Ethernet 100BASE-T						

备注: WSD是Web Services on Devices的简称。备注: XPS是XML Paper Specification的简称。*1: 速度可能会因调整画质而减缓。*2: 需要Adobe® PostScript® 3™ 组件。支持 Mac OS 9.2.2、Mac OS X v10.3.9、Mac OS X v10.4.0、Mac OS X v10.4.1、Mac OS X v10.4.2、Mac OS X v10.4.3、Mac OS X v10.4.4、Mac OS X v10.4.5、Mac OS X v10.4.6、Mac OS X v10.4.8、Mac OS X v10.4.9、Mac OS X v10.4.10、Mac OS X v10.4.11、Mac OS X v10.5、Mac OS X v10.6。*3: 请浏览富士施乐网站查看最新可兼容操作系统的信息。*4: 支持Windows® 2000 英文版、Windows® XP 英文版、Windows Server® 2003 英文版、Windows Vista® 英文版、Windows Server® 2008 (x86) 英文版、Windows® XP Professional x64 Edition 英文版、Windows Server® 2003 x64 Editions 英文版、The 64-bit edition of Windows Vista® 英文版、Windows Server® 2008 (x64) 英文版、Mac OS 9.2.2、Mac OS X v10.3.9、Mac OS X v10.4.0、Mac OS X v10.4.1、Mac OS X v10.4.2、Mac OS X v10.4.3、Mac OS X v10.4.4、Mac OS X v10.4.5、Mac OS X v10.4.6、Mac OS X v10.4.8、Mac OS X v10.4.9、Mac OS X v10.4.10、Mac OS X v10.4.11、Mac OS X v10.5、Mac OS X v10.6。

扫描功能

项目	内容				
类型	彩色扫描仪				
原稿纸张尺寸	与基本功能/复印功能相同				
扫描分辨率	600 x 600dpi、400 x 400dpi、300 x 300dpi、200 x 200dpi				
扫描色阶	彩色: RGB每色10位输入、8位输出				
原稿扫描速度 ¹⁾	<table border="1"> <tr> <td>自动双面输稿器B1-C</td> <td>黑白: 70页/分钟 彩色: 70页/分钟 (富士施乐标准原稿A4横向、200dpi、扫描至机密邮箱)</td> </tr> <tr> <td>自动双面输稿器B1-PC</td> <td>黑白(单面): 80页/分钟、彩色(单面): 80页/分钟 黑白(双面): Dup: 40页/分钟、彩色(双面): Dup: 40页/分钟 (富士施乐标准原稿A4横向、200dpi、扫描至机密邮箱)</td> </tr> </table>	自动双面输稿器B1-C	黑白: 70页/分钟 彩色: 70页/分钟 (富士施乐标准原稿A4横向、200dpi、扫描至机密邮箱)	自动双面输稿器B1-PC	黑白(单面): 80页/分钟、彩色(单面): 80页/分钟 黑白(双面): Dup: 40页/分钟、彩色(双面): Dup: 40页/分钟 (富士施乐标准原稿A4横向、200dpi、扫描至机密邮箱)
自动双面输稿器B1-C	黑白: 70页/分钟 彩色: 70页/分钟 (富士施乐标准原稿A4横向、200dpi、扫描至机密邮箱)				
自动双面输稿器B1-PC	黑白(单面): 80页/分钟、彩色(单面): 80页/分钟 黑白(双面): Dup: 40页/分钟、彩色(双面): Dup: 40页/分钟 (富士施乐标准原稿A4横向、200dpi、扫描至机密邮箱)				
接口	<table border="1"> <tr> <td>标配</td> <td>Ethernet 100BASE-TX/10BASE-T</td> </tr> <tr> <td>选配</td> <td>Ethernet 100BASE-T</td> </tr> </table>	标配	Ethernet 100BASE-TX/10BASE-T	选配	Ethernet 100BASE-T
标配	Ethernet 100BASE-TX/10BASE-T				
选配	Ethernet 100BASE-T				
扫描至文件夹	支持的协议: TCP/IP (WebDAV、HTTP)				
输出文件格式	黑白双色: TIFF、DocuWorks文件®、PDF®、XPS® 灰度色阶: TIFF、JPEG®、DocuWorks文件®、PDF®、XPS® 全彩: TIFF、JPEG、DocuWorks文件®、PDF®、XPS® 高压缩DocuWorks文件®、高压缩PDF®、高压缩XPS® ²⁾				
驱动	支持 TWAIN				
操作系统 ⁴⁾	Windows® 2000, Windows® XP, Windows Server® 2003, Windows Vista®, Windows Server® 2008 (x86), Windows® 7, Windows® XP Professional x64 Edition, Windows Server® 2003 x64 Editions, Windows Vista(x64)®, Windows Server® 2008 (x64), Windows® 7 (x64), Windows Server® 2008 R2 (x64) 英文版、韩语版、简体中文版、繁体中文版				
扫描至电脑	<table border="1"> <tr> <td>协议</td> <td>TCP/IP (SMB、FTP)</td> </tr> <tr> <td>操作系统</td> <td>Windows® 2000, Windows® XP, Windows Server® 2003, Windows Vista®, Windows Server® 2008 (x86), Windows® 7, Windows® XP Professional x64 Edition, Windows Server® 2003 x64 Editions, Windows Vista(x64)®, Windows Server® 2008 (x64), Windows® 7 (x64), Windows Server® 2008 R2 (x64) 英文版、韩语版、简体中文版、繁体中文版 Mac OS X 10.2/10.3.8/10.3.9/10.4.2/10.4.4/10.4.8/10.4.9/10.4.10/10.5/10.6 英文版、Novell® NetWare® [5.11.5, 12]®</td> </tr> </table>	协议	TCP/IP (SMB、FTP)	操作系统	Windows® 2000, Windows® XP, Windows Server® 2003, Windows Vista®, Windows Server® 2008 (x86), Windows® 7, Windows® XP Professional x64 Edition, Windows Server® 2003 x64 Editions, Windows Vista(x64)®, Windows Server® 2008 (x64), Windows® 7 (x64), Windows Server® 2008 R2 (x64) 英文版、韩语版、简体中文版、繁体中文版 Mac OS X 10.2/10.3.8/10.3.9/10.4.2/10.4.4/10.4.8/10.4.9/10.4.10/10.5/10.6 英文版、Novell® NetWare® [5.11.5, 12]®
协议	TCP/IP (SMB、FTP)				
操作系统	Windows® 2000, Windows® XP, Windows Server® 2003, Windows Vista®, Windows Server® 2008 (x86), Windows® 7, Windows® XP Professional x64 Edition, Windows Server® 2003 x64 Editions, Windows Vista(x64)®, Windows Server® 2008 (x64), Windows® 7 (x64), Windows Server® 2008 R2 (x64) 英文版、韩语版、简体中文版、繁体中文版 Mac OS X 10.2/10.3.8/10.3.9/10.4.2/10.4.4/10.4.8/10.4.9/10.4.10/10.5/10.6 英文版、Novell® NetWare® [5.11.5, 12]®				
扫描至Email	<table border="1"> <tr> <td>协议</td> <td>TCP/IP (SMTP)</td> </tr> <tr> <td>输出文件格式</td> <td>黑白双色: TIFF、DocuWorks文件®、PDF、XPS 灰度色阶: 全彩: TIFF、JPEG、DocuWorks文件®、PDF、XPS、高压缩DocuWorks文件®、高压缩PDF、高压缩XPS、Microsoft® Word文件®、Microsoft® Excel® 文件®</td> </tr> </table>	协议	TCP/IP (SMTP)	输出文件格式	黑白双色: TIFF、DocuWorks文件®、PDF、XPS 灰度色阶: 全彩: TIFF、JPEG、DocuWorks文件®、PDF、XPS、高压缩DocuWorks文件®、高压缩PDF、高压缩XPS、Microsoft® Word文件®、Microsoft® Excel® 文件®
协议	TCP/IP (SMTP)				
输出文件格式	黑白双色: TIFF、DocuWorks文件®、PDF、XPS 灰度色阶: 全彩: TIFF、JPEG、DocuWorks文件®、PDF、XPS、高压缩DocuWorks文件®、高压缩PDF、高压缩XPS、Microsoft® Word文件®、Microsoft® Excel® 文件®				

备注: XPS是XML Paper Specification的简称。*1: 不同类型的原稿扫描速度可能会有所不同。*2: 从CentreWare Internet Services读取时。*3: 使用网络扫描安全3时。*4: 请浏览富士施乐网站查看最新可兼容操作系统的信息。*5: 仅支持FTP协议。*6: 使用此功能必须安装选配的高级扫描组件。该功能是一项辅助功能, 其前提是把纸张原稿扫描并保存后, 可对转换后的文本或图像等进行适当编辑、再利用, 并不能保证纸张原稿上的文本、图表、图形、图片等进行100%的还原。



富士施乐在华分支机构

北京	北京市朝阳区曙光西里甲5号凤凰置地广场H座5-7层	电话: 010-58245000	郑州	郑州市中原中路220号裕达国际商务中心A座22层2212	电话: 0371-60208180
上海	上海市卢湾区淮海中路300号香港新世界大厦29F/30F/32F	电话: 021-23022888	温州	温州市车站大道高联大厦11楼C6座	电话: 0577-86001605
广州	广州市东风中路410-412号时代广场中心15楼	电话: 020-83140000	合肥	合肥市濠溪路287号金鼎国际广场B座2208室	电话: 0551-2681160
深圳	深圳市福田区益田路4068号卓越时代广场32楼01-08、10室	电话: 0755-82842888	南京	南京市汉中门大街89号金陵国际新城21层B2-C1座	电话: 025-84781388
成都	成都市锦江区滨江东路9号B座香格里拉中心写字楼6层	电话: 028-84779777	常州	常州市延陵西路23、25、27、29号投资广场17层1706单元	电话: 0519-88170330
沈阳	沈阳市和平区南京北街206号城市广场第一座2-906	电话: 024-23341820	无锡	无锡市中山路343号东方广场商务楼11层G、H座	电话: 0510-82711930
天津	天津市南京路75号天津国际大厦502室	电话: 022-23136010	苏州	苏州市苏州工业园区苏华路2号国际大厦1610单元	电话: 0512-67671560
长春	长春市南关区亚泰大街3218号通钢国际大厦A座21层01室	电话: 0431-85832020	东莞	东莞市南城区元美路8号华创广场A1113、A1115、A1116	电话: 0769-22993088
青岛	青岛市香港中路61号阳光大厦A座30层C、H	电话: 0532-86685750/69	厦门	厦门市思明区鹭江道100号厦门财富中心19层01单元	电话: 0592-5821919
大连	大连市西岗区中山路147号森茂大厦1202E	电话: 0411-83670056/61/80	福州	福州市五四路国贸广场29层C2单元	电话: 0591-87508800
哈尔滨	哈尔滨市南岗区民益街76号网通广场20楼	电话: 0451-86299410	西安	西安市南关正街88号长安国际广场B座1006室	电话: 029-87651220
杭州	杭州市江干区杭海路238号森禾商务广场A座1903室、1904室	电话: 0571-88390046	重庆	重庆市渝北区财富大道2号财富大厦A座1605-1606室	电话: 023-63806868
武汉	武汉市建设大道568号新世界国贸大厦1座21层2105-2107室	电话: 027-68850226	昆明	昆明市北京路155号附1号红塔大厦1201室	电话: 0871-3581250
长沙	长沙市雨花区韶山路298号汇富中心A栋1721室	电话: 0731-82763659	乌鲁木齐	乌鲁木齐市中山路86号中泉广场15楼G座	电话: 0991-2361630

富士施乐(中国)有限公司

富士施乐全国服务热线: 800-820-5146 400-820-5146
http://www.fujixerox.com.cn/