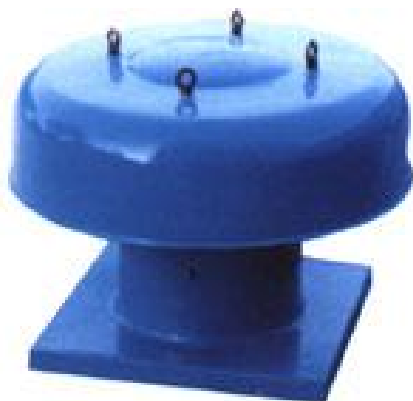




三阳专业风机

高性能 高效率 低震动 低噪音



BDW-87-3 型

低噪声玻璃钢屋顶风机

河北三阳盛业玻璃钢集团有限公司

行业楷模
质量为先

陳博

中国玻璃钢行业协会秘书长题词
The secretary-general 's inscription of china FRP industry association



企业简介

河北三阳盛业玻璃钢集团有限公司，是一个以专业生产玻璃钢产品著称于国内的企业，地处华北平原，地理环境优越，大广高速、京九铁路、邯黄铁路在此交汇，交通十分方便。公司占地面积16万平方米，建筑面积5.2万平方米，注册资金**壹亿零捌万元**，拥有固定资产1.6亿元，是枣强县乃至全国玻璃钢行业的知名企业，是中国玻璃钢工业协会理事单位。

我公司科技力量雄厚，先后获得六项国家专利。被评为“省级先进企业”、“科技型企业”、“守合同重信用企业”、“河北省建筑材料工业五十强企业”、“高新科技企业”。我公司生产的玻璃钢系列产品荣获了“深港高新技术新产品展览会金奖”；SMC模压工艺获得“河北省新科技三等奖”，玻璃钢冷却塔获河北省优质新产品证书及“全国冷却塔行检行评良好企业”。玻璃钢拉挤城铁三轨防护罩获河北省科技成果奖。顺利通过ISO9001:2008版质量管理体系认证及UKAS国际质量管理体系认证，ISO14001环境管理体系认证和ISO18001职业健康认证。先后取得国家机电安装和防腐保温工程专业承包贰级资质和玻璃钢夹砂管道生产许可证。

主要生产设备：FW-4000型微机控制缠绕线六条、现场缠绕机四台套、模塑拉挤生产线十八条。折弯机、卷管机、剪板机等及各种型号冷却塔、风机、风帽、座椅等产品模具数百台套。各种质量检测设备精良，手段安全。

主要产品：拉挤格栅、桥架、电缆槽；玻璃钢储罐、大型现场缠绕玻璃钢储罐、玻璃钢塔器、

玻璃钢工艺管、夹砂管道、玻璃钢管件、复合型储罐及塔器、复合型管道及管件；低噪声、超级噪声逆流式、横流式、工业型、风筒式及各种型号的冷却塔；BF4-72 离心风机、T35 型轴流风机、屋顶风机、斜流风机、风帽；BZKP 型组合式空调器、模塑玻璃钢格栅、电工梯、托架、围栏、平台、煤矿用玻璃钢瓦斯抽放管、卫生洁具、水箱、SMC 模压制品；有机玻璃钢风管；净化塔设备，无机风管，防腐工程等十大系列、三百多个规格品种。

建厂多年来，曾以高质量、高效益承揽了国内不少重点和大型工程，如石家庄威生药业、保定污水处理厂、承德钢铁股份有限公司、广东东莞玖龙纸业有限公司、秦皇岛市海港医院、石家庄市税务局大楼、北京政协办公楼、陕西汉中八一锌业有限公司、辽宁省高级人民法院、河北兴泰发电有限公司、黑猫炭黑股份有限公司工程中的玻璃钢设备和防腐工程，都以信誉好、质量高赢得了用户的好评。

三阳盛业既渗透着老企业的深厚与睿智，又孕育着三阳盛业年轻企业的理想和活力。公司始终坚持“用户第一，质量第一，信誉第一，服务第一”的经营方针，以优良的产品和完美的服务与各界朋友真诚合作，共图发展。

企业资质



公司名称：河北三阳盛业玻璃钢集团有限公司
 地址：河北省枣强县富强北路189号
 销售热线：0318-8292563 13833893806

网址：www.cc0318.com
 E-mail: cc0318@126.com
 传真：0318-8290511

目 录

一、概述.....	7
二、性能参数表.....	7
三、BDW-87-3 型低噪声玻璃钢屋顶风机外型及安装尺寸.....	7
四、BDW-87-3 型低噪声玻璃钢屋顶风机安装说明.....	8
五、BDW-87-3 型低噪声玻璃钢屋顶风机使用维护说明.....	8

BDW-87-3 型低噪声玻璃钢屋顶风机

一、概述

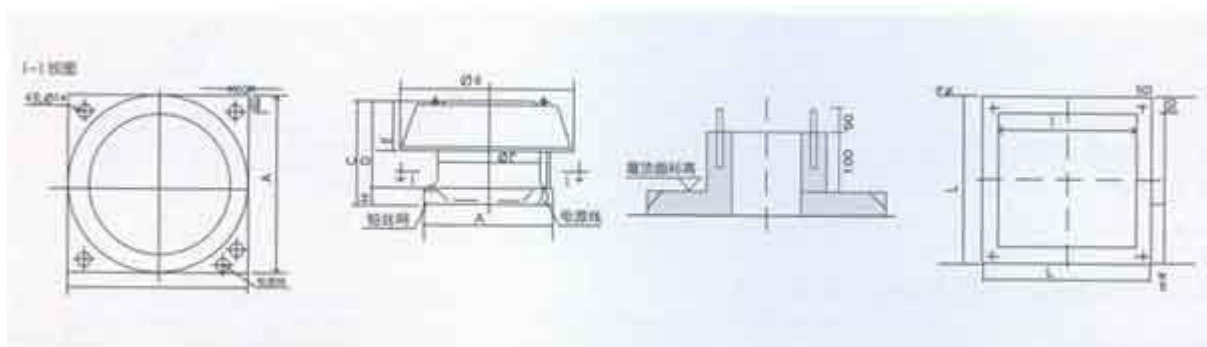


BDW-87-3 型玻璃钢低噪声屋顶风机广泛用于各类工业和民用建筑物的全面排风和局部排风,尤其宾馆,学校,医院,会议厅,影剧院等需要安静的场所更为适用。它具有噪声低,重量轻,效率高,耐腐蚀,结构紧凑,外型美观,运行可靠等优点。

二、性能参数表

机号 No.	叶轮 (Φmm)	转速 (r/min)	功率 kw	不同静压下的风量 m ³ /h			噪声 dB (A)
				5mmH ₂ O	10mmH ₂ O	15mmH ₂ O	
2.5	250	1450	0.06	927	740	432	49
3	300	1450	0.09	1784	1120	840	50
3.5	350	1450	0.12	2930	2010	1130	52
4	400	1450	0.25	4800	3920	2710	53
4.5	450	1450	0.55	8431	6870	5810	55
5	500	1450	0.55	9300	8024	7430	58
5.5	550	1450	0.75	14530	9763	8740	58
6	600	960	0.75	16052	13740	10420	56
7	700	960	1.5	20350	18330	15400	59
8	800	960	1.5	25200	23500	20370	59
9	900	720	2.2	34340	26500	22700	65
10	1000	720	2.2	42300	33430	24350	74

三、BDW-87-3 型低噪声玻璃钢屋顶风机外型及安装尺寸



外形安装尺寸 (mm)										重量 (kg)
A	B	C	D	E	F	H	G	L	I	
585	593	325	275	175	270	50	345	565	455	10
585	393	390	340	175	320	50	410	565	455	15
585	950	455	405	175	370	50	480	565	455	26

680	950	520	470	280	430	50	550	660	550	30
680	950	585	535	280	480	50	615	660	550	33
850	1180	650	600	350	530	50	680	830	720	35
850	1180	715	665	350	580	50	745	830	720	38
1020	1200	720	670	400	630	50	810	1000	890	48
1020	1200	840	290	400	730	50	910	1000	890	50
1280	1650	960	910	420	840	50	1020	1260	1150	53
1280	1650	1000	950	420	940	50	1120	1260	1150	60
1280	1650	1000	950	420	1040	50	1220	1260	1150	65

四、BDW-87-3 型低噪声玻璃钢屋顶风机安装说明

- (1) 风机必须处置安装，不得倾斜，否则将会影响叶轮运转或加大噪声。
- (2) 安装前应先在屋顶做好基础，按机座螺孔距离埋入螺栓。
- (3) 安装时，应先在机座下部基础上加装厚度 6 毫米的橡胶垫。在机座上边路栓上加平光垫圈和弹簧垫，以免漏气和损坏玻璃钢螺栓机座孔或松动。
- (4) 安装后用手转动叶轮，检查叶轮与集风器有无碰撞，然后点动开关试车，检查叶轮需安装方向是否正确，在确定间隙已调整适当后，紧固螺栓。
- (5) 局部通风系统，此系统直接给出了厂房内工作台产生的有害气体通过管道流出的情况。为了减少系统损失，拐弯处最好呈弓形，即圆滑过度。
- (6) 中心管道排气系统，公共住宅的多层楼房，多层房间产生的有害气体通过中心管道排出。

风机的窜用和管道的布置均应考虑到压力损失。

五、BDW-87-3 型低噪声玻璃钢屋顶风机使用维护说明

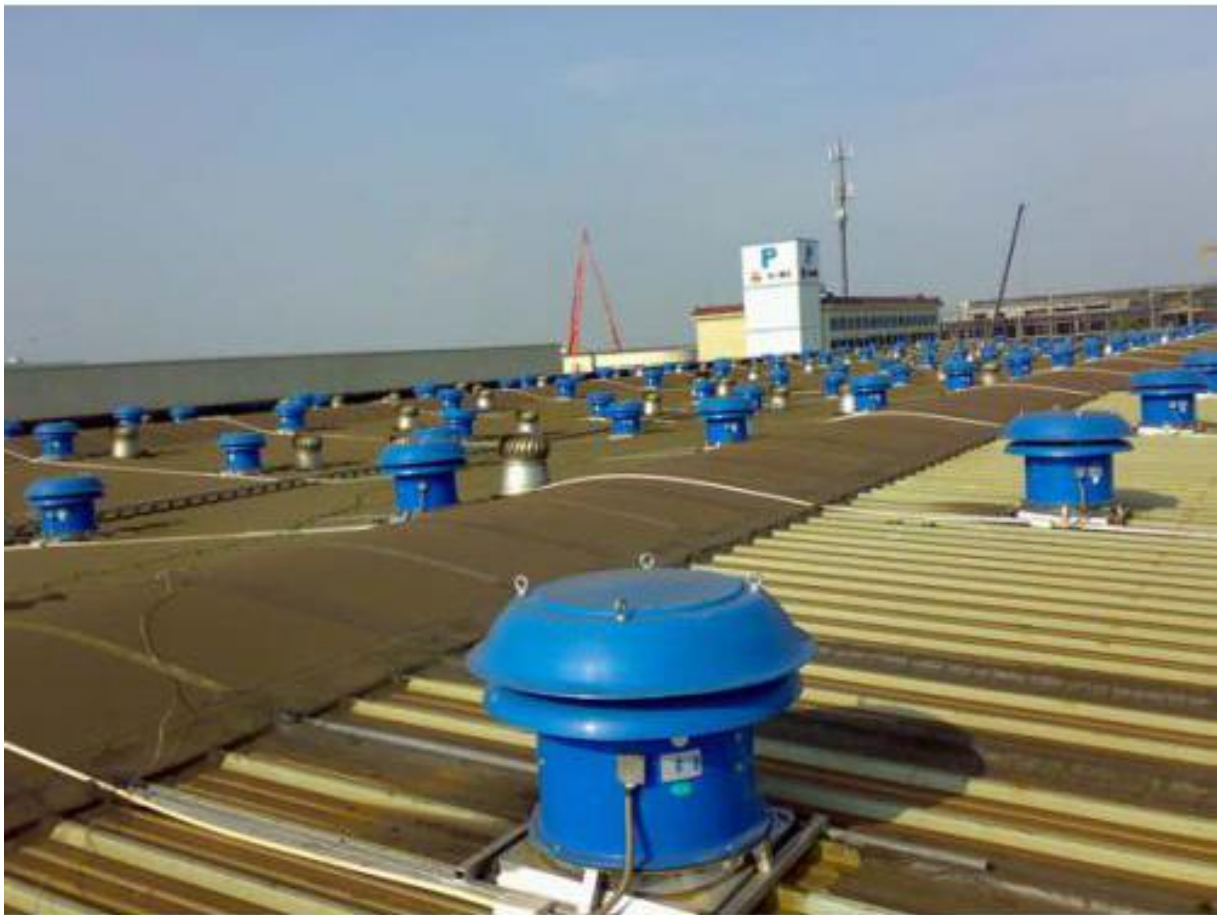
- (1) 当屋顶上吊装风机时，注意不要使风机局部过载，起吊时要尽量使起吊的作用线通过风机的重心。
- (2) 管道与风机之间应垫有弹性材料（软联接）。防止螺栓、螺母、垫圈和构建腐蚀的方法是钢件涂刷油漆和镀锌。
- (3) 风机要注意防水，例如安装螺钉孔和雨水易流入的地方要予以检查，防

止雨水流入。

(4) 风机在安装基础上安装固定后，要保证安装机座和其他障碍物之间的距离大于风机叶轮直径。

(5) 定期检查不见有无损坏、运转是否正常及螺栓有否松动等。

(6) 风机拆卸或维修后，要检查安装是否正确，注意叶轮与集风器径向间隙和插入深度是否合适，FDW 系列叶轮出口应在扩压器空间的正中位置，叶轮的后盘和浅盘不能露在扩压器外。



废气处理设备



DBS 型玻璃钢酸雾吸收塔



动力波吸收塔



BJS-x 系列酸雾净化塔



BSG-2 型酸雾净化塔



SYQF 型气液分离器



SYGS 型铬酸回收器



SDG 干法酸气吸附净化塔

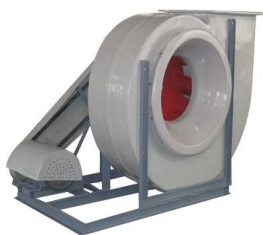


氮氮吹脱塔

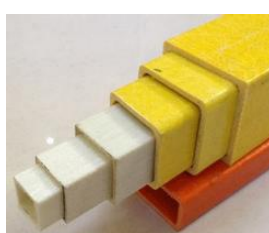
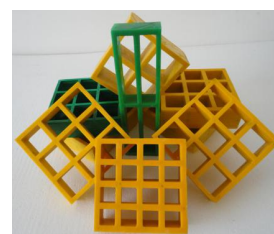
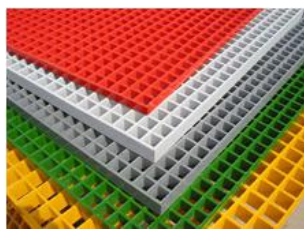
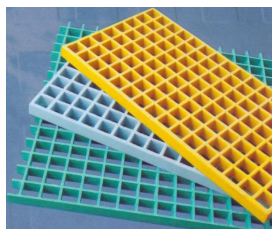


填料喷淋塔

玻璃钢风机



玻璃钢格栅、拉挤型材



冷却塔及配件



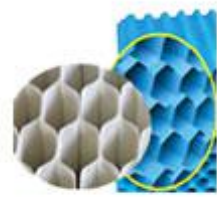
圆形逆流式冷却塔



方形逆流式冷却塔



冷却塔电机



冷却塔填料



冷却塔风叶



冷却塔布水器 / 布水管



冷却塔布水器



冷却塔布水器

玻璃钢容器



玻璃钢管道

