

電源	DC 3V或變壓器3.3V/350mA	消耗功率	1.2W
淨重	約235g	外型尺寸	W193 X D83 X H208(mm)

規格

電源供應	DC DC 3V (UM3 1.5×2)限使用鹼性電池
	AC AC 110V/60HZ:DC 3.3V/350mA
消耗功率	 1.2W

各部名稱及材質

- | | | |
|--------------|--------------|------------|
| ① 電池蓋-ABS | ⑦ 電源開關-ABS | ⑬ 奶瓶圈蓋-PP |
| ② 乳頭連接墊片 | ⑧ 吸力調整鈕-ABS | ⑭ 幫浦清潔頭-PP |
| ③ 吸乳罩-PP | ⑨ 洩氣閥門-POM | |
| ④ 奶瓶-PP | ⑩ 防漏連接墊片(瓶內) | |
| ⑤ 底座-ABS | ⑪ 奶瓶蓋-PP | |
| ⑥ 主機體-ABS | ⑫ 奶嘴 | |
| ② ⑩ ⑫ 採用矽膠材質 | | |



包裝清單：• 主機本體1台 附件：• 變壓器3.3V/350mA 一顆 • 使用說明書(含保證書)1本

售後服務專線：02-89904440 台北 (02) 8990-4440 台南 (06) 202-6536 高雄 (07) 350-9911 台中 (04) 2380-0098 廈門 (07) 350-9911
 免責諮詢專線：0800-005438 【0800-鈴鈴-我是壽寶】http://www.sampo.com.tw fax:(03)286299 e-mail:cs@sampo.com.tw

請將此表填妥，並於購買日期並蓋店章，以確保您的權益

※服務保證範圍
 ● 天線、晶片、磁頭、攝像管、鏡頭、充電電池、熱感頭、印表頭、螢光燈管、燈泡、軸承刀片、雷射頭及其他配件等之消耗材不在保證範圍內。
 ● 除另有契約規定外，服務區域限中華民國管轄區內。

※請務必填妥購買日期並蓋店章，以確保您的權益

● 本家電產品使用於營利商業用途時，其保證期限按保證書所載期限減半保固
 ● 保證書內容購買日期未填寫或經塗改或與現物不符者，則失去保證書保證效力
 ● 本產品售後服務委託售後服務商：旺德電通股份有限公司。服務專線：(02) 8990-4440
 ● 如有下列情形之一者，雖在保證期間內亦不予免費維修
 ● 由於天災地變或人為引起之故障或損毀
 ● 因使用之過失或使用錯誤，以致商品故障或損毀
 ● 擅自改裝商品或經外人檢修所引起之故障或損毀
 ● 擅自改裝商品或經外人檢修所引起之故障或損毀
 ● 故障之起因發生在機體以外者(如：錄影(音)帶、天線...等)

請對您的惠顧
 為維護您的權利，應即時填寫購買日期並蓋店章，於一週內上網http://www.sampo.com.tw登錄或與公司聯絡(家電產品免寄回)，始享有本公司自購買日起一年之免費服務，客戶留存聯請妥善保存，並於本公司之工程師前往服務時主動提示本保證書以享受權益。

姓名 | 出生日期 | 電話 | 住址 | 購買日期 | 經銷商 | 店址 | 電話 | 電子信箱

聲寶電動吸乳器 BY-W1016BL 機號 聲寶產品保證書

保證書印製於說明書最後頁
 請要求經銷商填妥購買日期及蓋店章，以確保您的權益



聲寶電動吸乳器 使用說明書

BY-W1016BL

User Manual

使用說明

安全注意事項

- 使用電池時，若LED燈熄滅或吸力不足，表示電力不足，請更換電池，長期不使用應取出電池。
- 使用時主機體須保持垂直位置，若傾斜過度會使母乳進入馬達與電池室造成損壞，若不慎進入，應馬上關閉電源，取出主機體，打開開關讓機器空轉3分鐘，然後關閉電源，取出電池，並將母乳甩出，然後用乾淨的布清潔電池接點。
- 切勿將主機體浸在水中或用水清洗(人為故障不屬保固範圍)

吸乳要點及注意事項

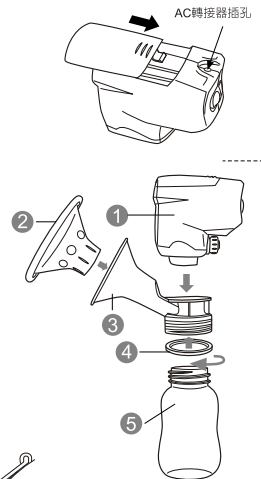
1. 剛生產完，出乳較少階段，要使用吸乳器，請依照醫生指導使用。
2. 乳腺炎，乳頭塌陷、扁平者，請接受醫師指導使用。
3. 以手擠壓乳房無法出乳者，請勿使用本產品。
4. 吸乳前按摩乳房或覆蓋溫濕巾，可促進母乳分泌，較易擠乳。
5. 請勿過度使用或不間斷使用吸取母乳。

電源安裝

1. 將電池蓋取下，將2顆3號電池(AA)依正負極性裝入電池室中，再裝回電池蓋即可。
 2. 若使用AC電源變壓器，請將變壓器輸出插頭插入本機直流插座位置。
- 註: 請勿插入規格不合的變壓器，有可能造成機器損壞或不可預期的危險。

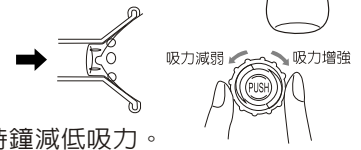
組合裝置

1. 將乳頭連接墊片(2)放入吸乳罩(3)中，讓兩者緊密結合。
2. 將防漏連接墊片(4)放入(3)的螺紋部分中。
3. 將主機本體(1)垂直插入吸乳罩(3)中，讓兩者緊密結合。
4. 將組合好的主機體(1)及吸乳罩與(5)奶瓶，依順時鐘方向轉緊。



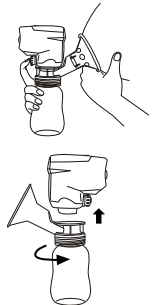
操作方法

1. 將組合完成的主機體，輕輕的將吸乳罩緊貼胸部使乳頭位於連接墊片的中間。
2. 將電源開關開啓，啓動吸乳器，可調整吸力來吸取乳汁，順時鐘為增加吸力，逆時鐘減低吸力。



吸力釋放

1. 在獲得適當的吸力後輕按洩氣閥門2至3秒，再放開該鈕繼續引動吸力，如此模擬嬰兒的吸乳動作，吸乳同時，另一手可按摩乳房，使吸乳更順暢，重複此動作直到所需的母乳量為止。
2. 當結束吸乳動作後按洩氣閥門釋放吸力，並將開關關閉。
3. 以垂直方式輕拉主機體(請勿左右轉動)。
4. 以逆時針方向轉動卸下吸乳罩，取出乳頭連接墊片，將奶嘴放入奶嘴蓋並順時針旋入奶瓶，即可以此奶瓶餵乳或將母乳置於母乳冷凍袋中。

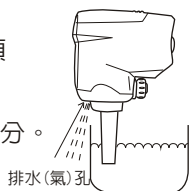
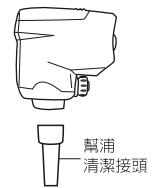


清潔注意事項

第一次使用前及每次使用後以柔性清潔劑或溫水清洗所有零件(主機體除外)，可將奶嘴，奶瓶，吸乳罩等配件置於消毒鍋內消毒(主機體除外)。

每次使用後請依照下列步驟保養，以除去或防止主機體(馬達及電池彈片)組件所留下來的奶水。

1. 卸下奶瓶或其他組件的主機體。
2. 將幫浦清潔頭接裝在主機體下方。
3. 將組合好的主機體插入小型溫水容器中(幫浦清潔頭約插入水中2CM)。
4. 依圖示主機體的排水孔應至於容器外(以免汙水排入乾淨溫水中)。(當使用變壓器時，請注意接頭不得置於水中)。
5. 打開電源，在幫浦清潔後並流出乾淨的水後，將主機體抽離容器，並使其空轉30秒，除去多餘水分。
6. 用紙巾擦拭主機體乾淨，並防止螞蟻進入，準備好供下次使用。



緊急處理及售後服務

- 有燒焦味或電池溫度過高一發生異常時，應立即拔除電池或電源。若在異常狀態下繼續使用，易造成火災之發生。請速與客服專線02-89904440或就近經銷商洽詢。
- 請在送修前對照故障排除方法，先檢查清楚，再請聯絡客服專線 02-89904440，將產品型號及故障情形詳細說明，客服人員會協助處理，絕對不要自行拆開外殼進行修理。