

# User Manual

KP-L9102QL

聲寶不銹鋼美食鍋 使用說明書

# SAMPO

保證書印製於說明書最後一頁

並要求經銷商填妥購買日期及蓋店章，以確保您的權益

# SAMPO

聲寶產品保證書

機號

聲寶不銹鋼美食鍋 KP-L9102QL

|      |                 |      |                 |    |   |     |       |
|------|-----------------|------|-----------------|----|---|-----|-------|
| 姓名   | _____           | 出生日期 | ____年____月____日 | 性別 | 男 <input type="checkbox"/> 女 <input type="checkbox"/> | 地址  | _____ |
| 電子信箱 | _____           | 電話   | _____           | 電話 | _____   | 經銷商 | _____ |
| 購買日期 | ____年____月____日 | 店址   | _____           | 電話 | _____   |     |       |

### ※注意事項

- 本家電產品使用於營利商業用時，其保證期限按保證書所載期限減半保固
- 保證書內容請實日期未填寫或經塗改或與現物不符者，則失去保證書保證效力
- 本產品售後服務委託獅子心公司
- 如有下列情形之一者，雖在保證期間內亦不予免費優待

- 由於天災地變或人為引起之故障或損毀
- 因使用之過失或使用錯誤，以致商品故障或損毀
- 擅自改裝商品或經外人檢修所引起之故障或損毀
- 按裝位置之遷移或搬運所引起之故障或損毀
- 故障集起因發生在機體以外者(如：錄影(音)帶、天線...等)

### ※送站修理

※ 請務必填妥購買日期並蓋店章以確保權益

### ※服務保證範圍

- 天線、唱針、磁頭、攝像管、鏡頭、充電電池、熱感頭、印表頭、螢光燈管、燈泡、軸承刀片及其它配件等之消耗材不在保證範圍內。
- 除另有契約規定外，服務區域限中華民國管轄區內。

為維護您的權益，應即時填寫購買日期並蓋店章，於一週內上網 <http://www.sampo.com.tw> 登錄或與公司聯絡 (1家電產品免寄回)，始享有本公司自購買日起一年之免費服務，客戶留存聯機妥善保存，並於本公司之工程師前往服務時主動提示保證書以享受權益。

## 緊急處理方法

- 有燒焦味時－發生異常時(有燒焦味等)立即停止運轉並拔掉電源插頭。若在異常狀態下繼續運轉，會因發熱等情形，造成火災及觸電的發生。請速與聲寶0800免費諮詢專線或就近經銷商洽詢。

## 目錄

- 2 各部名稱
- 3 使用方法
- 5 特別注意要點
- 7 保養方法
- 8 緊急處理方法
- 9 關於售後服務

## 特別注意要點

### 安全注意事項

- 請勿自行分解、修理及改造內部零件，有任何故障或異常的問題，請送至經銷商或電洽服務專線0800-008-598處理。
- 本機為高功率設計，使用時請連接家中牆上之固定插座，不可使用延長線。
- 請勿讓孩童使用！收藏時，請置放於孩童不易觸碰的地方。
- 切勿加裝非本產品所提供的附件，以免造成損壞。
- 無線式電茶壺只有在與分離式底座結合時才可使用。
- 煮水中電茶壺欲移開底座，請先確認電茶壺開關已關閉。
- 無線式電茶壺僅可使用專用連接器。
- 裝水量請勿超過最大容量，以避免沸騰時開水從上蓋噴出。
- 底盤及本體接電部位請勿用水沖洗，或直接浸泡水中。
- 若電源線損壞時，必須由本公司服務部門或具有類似資格的人員更換以避免危險。
- 下列情形發生時，請立即停止使用，並送至經銷商或電洽本公司處理。
  - 電源線破損。
  - 插頭鬆動。
  - 碰撞或摔落損壞。
  - 本體不慎掉入水中。



## 使用方法

### 插頭連接方法

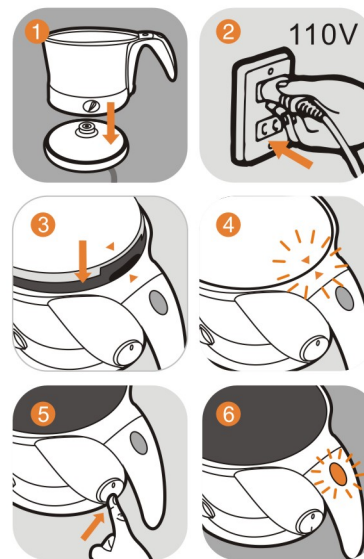
- 本機所使用的插頭請連接家用插座(110V)，切勿插入220V插座，以免發生危險。

### 美食鍋使用方式

建議您在首次使用時，先用冷水煮過兩次，倒掉煮過的水。

- 打開上蓋加入冷水至適當水位。(不可超過滿水位)
- 將不銹鋼壺身與底座接電處確實固定好(如圖1)。
- 接著將插頭確實插入家用插座到底(如圖2)。
- 放入準備好的食物(若煮水餃，可先等水滾後再放入)，並將旋鈕轉至適當位置(可參考頁4)。
- 蓋上玻璃蓋(請將上蓋箭頭處與把手箭頭處對準蓋下，如圖3、4)，再按下把手下方的電源開關(符號“|”為開啓，符號“○”為關閉)，此時把手上的電源燈會亮起(如圖5、6)。
- 待電源燈滅表示溫度已到達。(若調溫旋鈕轉至沸水位置，水沸騰後開關會跳起並切斷電源。)
- 剛煮沸的水或食物...，上蓋高溫燙手，待冷卻數分鐘後再墊布開蓋。

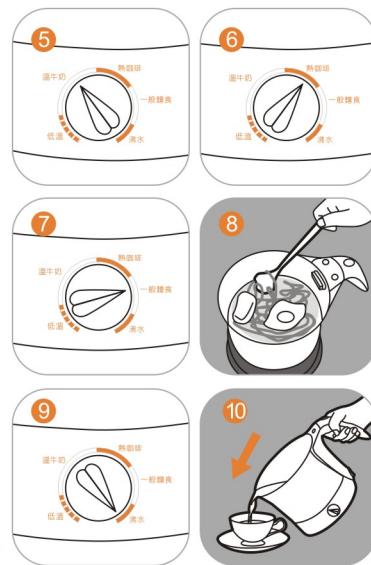
※ 如需要將沸水或鍋中食物倒出，切記請務必先將玻璃蓋拿起！



## 使用方法

|                                  |             |  |
|----------------------------------|-------------|--|
| 溫牛奶<br>(或溫奶瓶)                    | 保溫約<br>45°C | <ul style="list-style-type: none"> <li>將沖泡好的牛奶倒入鍋中，旋鈕轉至“溫牛奶”處(如圖5)，即可進行加熱保溫。</li> <li>也可將裝有牛奶的奶瓶直接放入鍋中加熱(鍋中須先加入約0.5公升的水)，並將旋鈕調至“溫牛奶”處，不需加蓋即可使用。</li> </ul>   |
| 熱咖啡                              | 溫度約<br>72°C | <ul style="list-style-type: none"> <li>將濾煮好的咖啡或茶倒入鍋中，蓋好蓋子，並將旋鈕轉至“熱咖啡”處即可(如圖6)。</li> </ul>  |
| 一般麵食<br>(煮泡麵、<br>一般麵食、<br>水餃...) | 溫度約<br>90°C | <p><b>煮泡麵</b></p> <ul style="list-style-type: none"> <li>加入水至滿水位，將水煮沸(旋鈕順時針旋至“沸水”處，約10~15分鐘，如圖9)。</li> <li>待水滾後放入泡麵，將旋鈕轉至“一般麵食”處。(如圖7)</li> <li>加入配料包，悶煮約3分鐘後，即可食用。</li> </ul> <p><b>一般麵食</b></p> <ul style="list-style-type: none"> <li>加入水至滿水位，將水煮沸(旋鈕順時針旋至“沸水”處，約10~15分鐘，如圖9)。</li> <li>待水滾後加入麵條，將旋鈕轉至“一般麵食”處。(如圖7)</li> <li>可在此時添加其它食材(如蔬菜、蛋、香菇...)和調味料(鹽、味精...等)。</li> <li>將旋鈕順時針旋至“沸水”處，約3~5分鐘煮沸後即完成。</li> </ul> <p>※欲將麵撈起，可使用撈麵湯匙(如圖8)。</p> <p><b>水餃</b></p> <ul style="list-style-type: none"> <li>加入水至滿水位，將水煮沸(旋鈕順時針旋至“沸水”處，約10~15分鐘，如圖9)。</li> <li>水餃不需解凍，可直接放入，蒸煮過程中不用加冷水，待水餃浮出水面，再煮約2分鐘，即可煮熟。(※為防止烹煮沸騰中斷，請勿加上蓋)</li> </ul> |
| 沸水                               | 溫度約<br>98°C | <ul style="list-style-type: none"> <li>旋鈕順時針旋至“沸水”處，約10~15分鐘，可將水煮至沸騰，(如圖9)。</li> </ul>   |

※欲從美食鍋倒出湯或水...時，請務必從出水口倒出，勿從蒸氣孔方向倒出，避免食物或油脂阻塞蒸氣孔!!(如圖10)



4

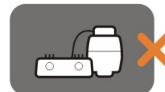
## 特別注意要點

### 安裝場所注意事項

- 請安裝在堅固穩定的場所—若放在不穩定或傾斜的場所，可能會傾倒。
- 請避開會濺水的場所—會導致漏電或故障。
- 請勿安裝在瓦斯爐旁邊—可能會吸入熱氣或蒸氣而導致故障。

### 安全注意事項

- 使用前請先詳細閱讀本說明書，並於關畢後妥善保存。
- 使用前請參考機體規格標籤上之電壓標示，確定符合插座所提供之電壓後才可使用(台灣110V)。
- 插拔插頭時，請握住插頭部位，切勿拉住電源線，以免電源線受損。
- 請勿讓電源線懸掛於桌角和門檻等銳利的地方，亦勿讓電源線靠近發熱的物體，如瓦斯爐及電暖爐等。
- 使用時，請置放於平坦不易傾倒的桌面。
- 無線式電茶壺只有在與分離式底座結合時才可使用。
- 煮水中電茶壺欲移開底座，請先確認電茶壺開關已關閉。
- 使用注意事項無線式電茶壺僅可使用專用連接器。
- 裝水量請勿超過最大容量，以避免沸騰時開水從上蓋噴出。



## 各部名稱

- 1 上蓋握把
- 2 電源指示燈
- 3 開放式把手
- 4 電源開關
- 5 分離式底座
- 6 撈麵湯匙
- 7 蒸氣孔
- 8 玻璃上蓋
- 9 出水口
- 10 本體(不銹鋼)
- 11 調溫旋鈕
- 12 底座接電處
- 13 電源線及插頭



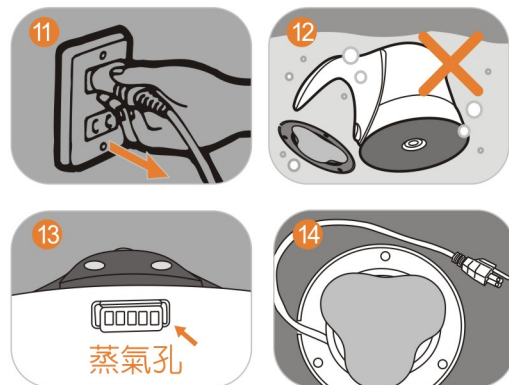
## 保養方法

### 電源線

- 本機使用之電源線為Y型連接方式電器，因修理時需用到特殊工具，如有損壞時，請送到指定之服務站換新。

### 機體

- 欲清洗前請先拔掉插頭（如圖11）。
  - 美食鍋本體與底座不可浸泡水中清洗，以免發生漏電的危險（如圖12）。
  - 美食鍋內部請用清水沖洗，可加入中性洗潔精，但避免溫控器與水接觸到而造成機體故障。
  - 蒸氣孔可使用乾淨毛刷清潔縫隙，若沾有油脂，可加入少許洗潔精於蒸氣孔外部表面清潔，切勿使清潔後的污水與油脂流入蒸氣孔內，請小心清潔（如圖13）。
  - 上蓋與撈麵湯匙可直接沖洗，本體外部請用布沾濕後擦拭即可。
  - 使用一段時間後，不銹鋼發熱盤上若沾有水垢，建議您加入少許的檸檬或醋煮開幾次即可去除。
  - 電源線可纏繞於底部繞線盤中（如圖14）。
- ※請勿使用揮發性溶液(酒精、甲苯、汽油..等)來清洗本體表面，以免產品變色或文字圖案被擦除。



|      |                    |      |       |       |          |
|------|--------------------|------|-------|-------|----------|
| 電壓   | 110V/60Hz          | 消耗功率 | 1000W | 壺容量   | 1000C.C. |
| 外型尺寸 | W260XD174XH240(mm) |      | 淨重    | 1.2kg |          |



## 關於售後服務

若發生故障，請立即停止使用，並將電源插頭拔下。若在故障狀態繼續使用，或自行修理，均可能發生危險。

下列狀況可能不是故障，在送修前先檢查清楚。

- 檢查項目
  - 是否停電？
  - 插頭是否插好？

送修前，請先聯絡0800-008-598免費諮詢專線，將產品型號及故障情況詳細說明，客服人員會協助處理。絕對不要自行拆開外殼進行修理。