

RGA30-DV8

机架式GPS数显步进可调放大器



- 典型应用：
 - GPS 室内信号覆盖、GPS 授时、GPS 测绘、移动通信等
- 增益：0-30dB，数字显示步进可调
- 数显增益：LED 数字显示屏，清晰显示当前放大器增益
- 串口命令控制
- 输入端口通电设置
- 频率范围：
 - GPS:L1,L2,L2C,L5;
 - Glonass:G1,G2;
 - Galileo:L1,E1,E2,E5(E5a,E5b),E6;
 - Beidou2:B1,B2,B3;
 - Beidou3:B1,B2,B3;
 - IRNSS:L1,L5;
 - OmniStar

产品描述

RGA30-DV8是我公司最新推出的机架式单级的低噪声放大器,其具备的几个技术特性如下:

1. 数显增益:LED数字显示屏,清晰显示当前放大器的增益;
2. 按键式的增益调节:可通过上、下按键,调节您需要的增益;
3. 电源控制:拨动电源开关,轻松控制系统的供电状态;
4. 串口命令控制;
5. 输入端口通电设置。

覆盖频点包括GPS, Galileo, GLONASS和Beidou2等频段。它的增益为0-30dB,噪声系数小于3dB. 耗电小于100mA,设备和接收天线均为垂直安装。

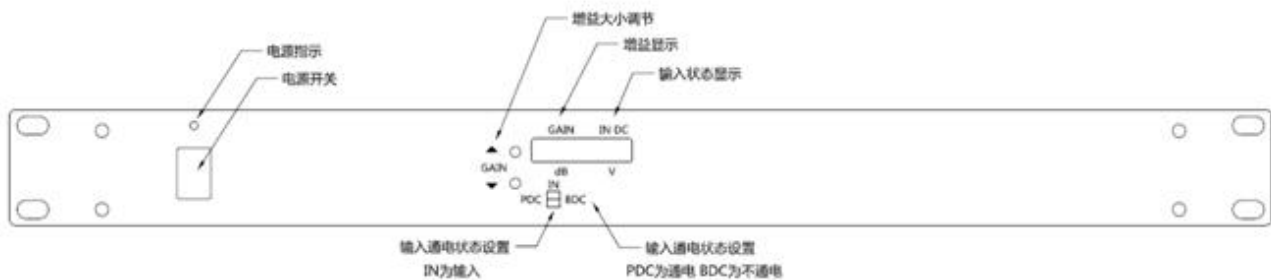
电气参数

工作温度: -40 to 85° c

参数	条件	最小	标称	最大	单位
频率范围	输入-输出阻抗, 50Ω	1.1		1.7	GHz
输入&输出阻抗	输入, 全部输出端		50		Ω
增益	输入-输出端 -45dBm 标准输入		0~30		dB
1207MHz		(0~30)-1.5	0~30	(0~30)+1.5	
1227MHz		(0~30)-1.5	0~30	(0~30)+1.5	
1561MHz		(0~30)-1.5	0~30	(0~30)+1.5	
1575MHz		(0~30)-1	0~30	(0~30)+1	
1609MHz		(0~30)-1.5	0~30	(0~30)+1.5	
输入驻波				2.0:1	-
输出驻波				2.0:1	-
噪声系数				3	dB
增益平坦度				3	dB
电流	通直流, 无功器件, 直流输入端到输出端			250	mA
最大射频输入	最大无损射频输入			0	dBm

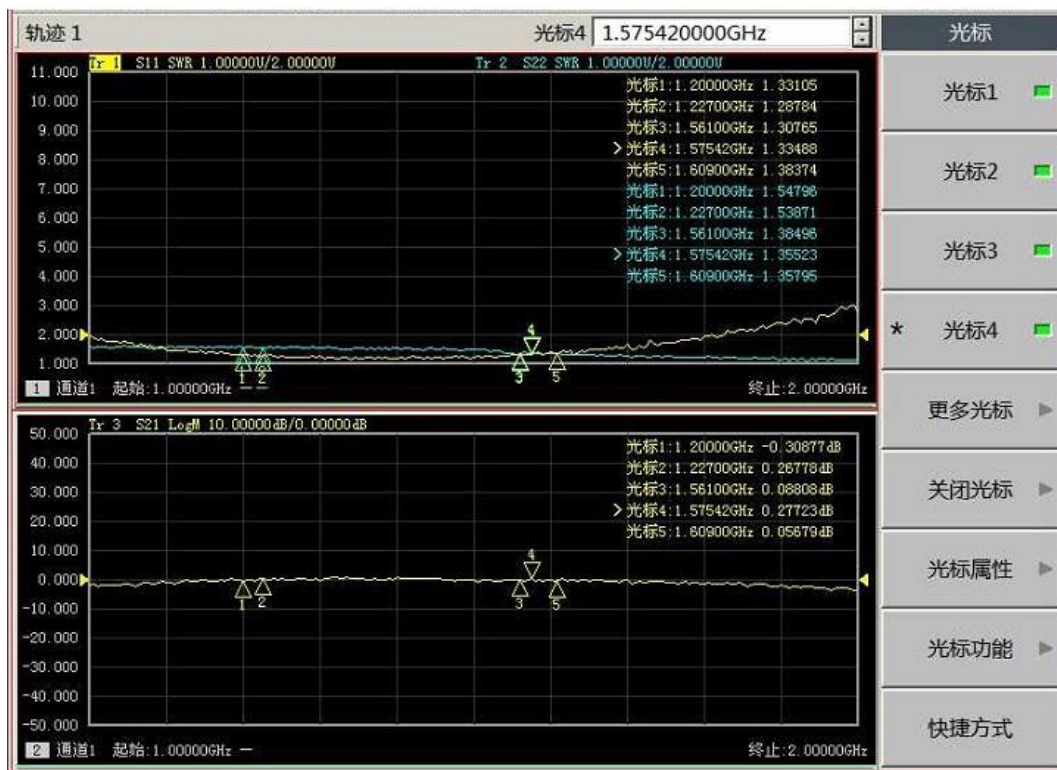
功能描述

增益控制器用于系统增益的调节,范围:0~30 dB。输入可以设置通电5V DC或者不通电。配AC220/9V电源适配器,可给自身及系统供电。



GAIN按钮: 可以进行增益大小的调节,可以调节控制器增益的增大或减小;
数字显示屏: 可以在显示屏上对增益数值,输入状态的显示;
输入通电状态设置, IN为输入; PDC表示通电, BDC表示不通电。

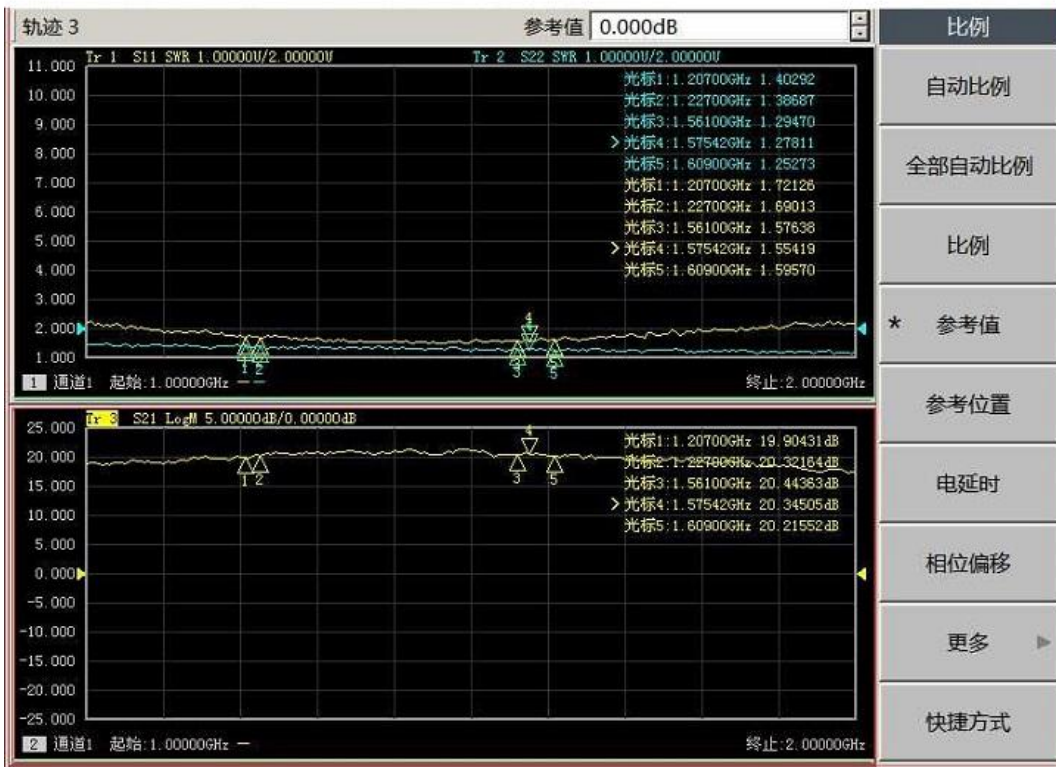
性能指标



Gain :0dB

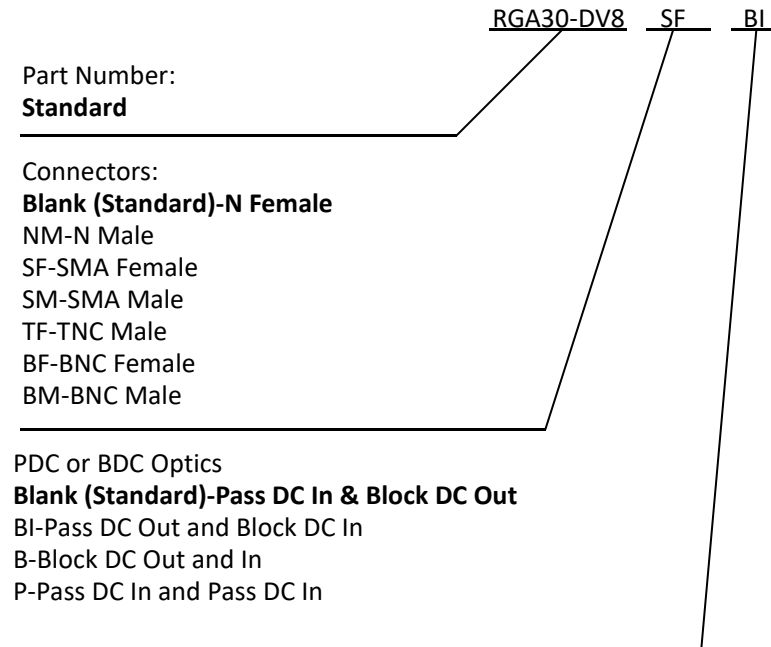


Gain :10dB



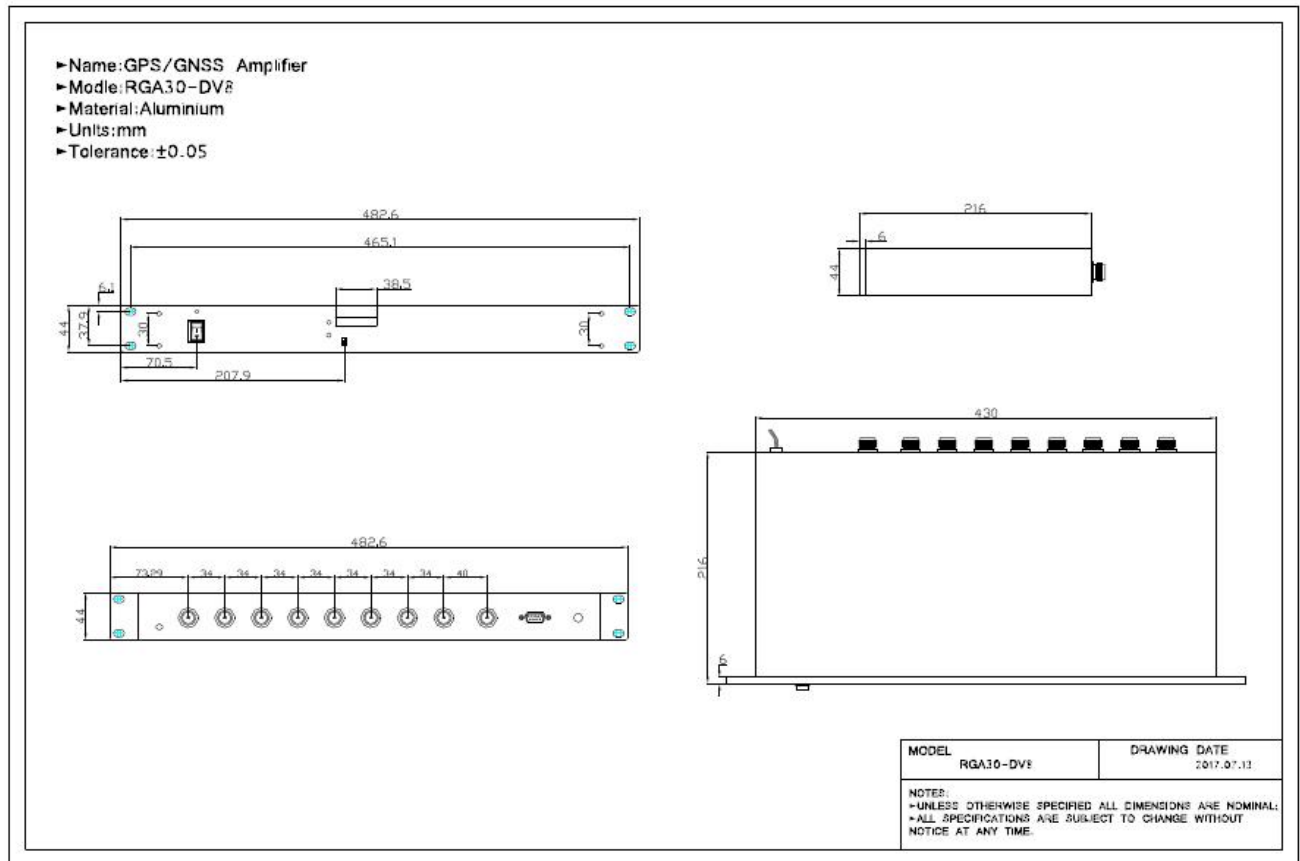
Gain :20dB

订单信息和可选项



如需其它产品配置和应用支持，请联系我们。Email: Sales@gemsnv.com.

产品尺寸



频率参数表

Global/Compass Navigation Satellite Systems(GNSS/CNSS)	5					2				6/3				6			1																
Frequency (MHz)	1164	1176	1188	1192	1207	1215	1219	1227	1239	1245	1252	1259	1266	1268	1278	1290	1535	1540	1545	1550	1558	1558	1561	1563	1575	1587	1592	1602	1609	1616	2491		
GPS(USA) L1,L2,L2C,L5	L5+/-12					L2/L2C+/-12								L6+/-5								L1+/-12											
Glonass(Russia) G1, G2										G2+/-7																						G1+/-7	
Galileo(European) L1,E1,E2,E5(E5a,E5b),E6	E5+/-15		E5c+/-12 E5b+/-12									E6+/-12				L6+/-5			E2		L1+/-17			E1									
Compass (Beidou 2,China)			B2+/-10									B3+/-10										B1+/-2											
Beidou 1 (China,Tx(LHCP)/Rx(RHCP))																															L	S	
IRNSS (India)		L5+/-15																														S+/-15	
OmniStar																	O+/-14--->																