

iriver

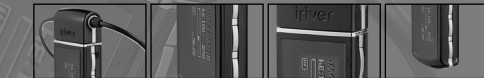
<http://www.iriverchina.com>



iriver



用户手册  
iriver N10



MP3  
DIGITAL AUDIO

Plays  
Windows  
Media™

Mac OS

REC  
VOICE  
recorder

CE

Firmware Upgradable™

感谢您购买 iriver 产品。

请在使用前仔细阅读此手册。

# 第 1 章



## | 快速开始 |

---

开启 / 关闭播放机 ······ 2  
欣赏音乐 ······ 2

·····  
录音 ······ 3  
播放机充电 ······ 4



快速开始

## 开启 / 关闭播放机



- 1** | 开启播放机  
按PLAY/STOP 键开启播放机。



- | 再次按PLAY/STOP 键播放音乐。

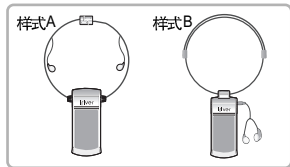


- 2** | 关闭播放机  
长按PLAY/STOP 键关闭播放机。



快速开始

## 播放音乐



- 1** | 连接耳塞  
如上图所示连接耳塞。



- 2** | 播放音乐  
按PLAY/STOP 键播放音乐。



- 3** | 选择歌曲  
◀◀ : 选择上一首歌曲。  
▶▶ : 选择下一首歌曲。



- 4** | 调节音量  
+ : 增加音量。  
- : 减小音量。

说明



播放机在一段时间没有操作（如没有播放音乐等）后将会自动关机。  
请查看第 46 页调节此设置。

## 快速开始 录音



- 1** | 菜单浏览  
长按MENU 键。



- 2** | 选择语音录制  
按|<< / >>| 键选择[Voice]。



- 3** | 录音待机  
按PLAY / STOP 键。  
- 播放机将进入待机模式，  
屏幕上显示 RECORD READY。



## 快速开始 录音



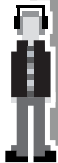
- 4** | 开始录音  
按MENU 键。  
- 录音开始。



- 5** | 结束录音  
再次按MENU 键。  
- 录音结束。



- 6** | 播放录音文件  
在停止录音后按PLAY / STOP  
键播放录音文件。

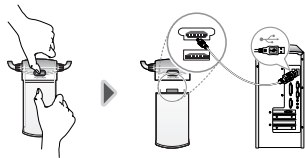




快速开始

## 播放机充电

- 1 使用USB 连线充电。  
如下图所示，按下播放机背部的“PUSH OPEN”键分离护帽。  
使用USB 线连接USB 接口和电脑对电池充电。  
当播放机与电脑连接播放机会自动充电。



说明  
4

- 1 即使在关闭状态下播放机也充电。
- 1 充电时间: 大约1.5 小时 (完全没电, 停止模式下)

## 备忘



iriver

## 第 2 章



### I 开始使用 I

---

|                |   |
|----------------|---|
| 问候 ······      | 6 |
| 版权与认证 ······   | 6 |
| 商标与有限责任 ······ | 7 |
| 功能特点 ······    | 8 |

|              |    |
|--------------|----|
| 配件 ······    | 9  |
| 控制图示 ······  | 10 |
| 液晶显示屏 ······ | 11 |





开始使用

## 问候

### 感谢您购买 iRiver 产品。

而且欢迎您进入 N10 的世界，领导市场的MP3 播放机。

我们相信 iRiver N10 播放机将充分的满足您，并让您的生活更有乐趣。

此用户手册为您安全使用播放器提供帮助，请在使用前仔细阅读此手册。谢谢!

### <http://www.iriverchina.com>

iRiver 的主页提供对本公司以及产品的介绍，其他相关信息以及常见问题的解答。

并提供固件和软件升级及您的 iRiver 的产品的最新信息。

您可以从“用户论坛”和 FAQ 获取有用信息，通过注册您的ID 得到合适的网上客户支持。

此外，您还可以通过email 接收新消息邮件，如最新发布产品，固件升级和各种推广资讯。

开始使用

## 版权和认证

### 版权

iRiver 有限公司保留所有专利，商标，版权及其它知识产权(如说明书)。

说明书内容未经 iRiver 有限公司许可不得转载。非法使用此文档内容的行为将受到法律追究。

著作权的软件，音乐或电影等，受相关法律保护。

用户在使用本产品复制此类内容时，自行承担复制行为的法律责任。

在此文档中使用的公司，组织，产品，个人等信息非真实信息。

请勿将此类信息与现实公司，组织，产品，个人等对应，否则自行承担相关法律责任。

© 1999~2004 iRiver 有限公司所有权利保留。

### 认证

CE, FCC, MIC, CCC

## 商标和有限责任

### 商标

Windows, Windows 98SE, Windows ME, Windows 2000, Windows XP 和 Windows Media Player 是 Microsoft 公司的注册商标。

### 有限责任

制造商, 进口商和经销商不承担因意外 (包括人为或其它不可抗力) 造成的产品损坏的责任。说明手册中的信息以当前产品情况为准。制造商 iriver 有限公司将继续为产品开发提供新的功能, 相关信息的更新恕不另行通知。

## 备忘



iriver



开始使用

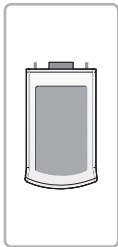
## 功能特性

- 支持多种语言的 16 级灰度有机EL显示屏。  
N10 系列使用了16 级灰度的OLED 屏幕, 支持多达40 种语言。
- 集成耳塞的项链。
- USB 直接充电。
- 6个预设EQ : Normal , Rock , Jazz , Classic , U Bass , Metal
- 语音录制。  
语音录制时可以由AGC 自动控制录音质量。
- Xtreme EQ 和Xtreme 3D  
自由调节的Xtreme EQ 和可以增强重低音和环绕效果的 Xtreme 3D。
- 固件升级。  
通过固件升级提供最新的功能。
- 一次支持最多100 个文件夹和260 个文件。
- 简易的浏览界面让您轻松找到任何歌曲。

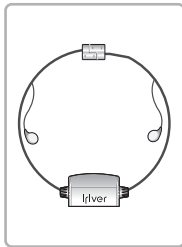
## 开始使用

**配件** 实物可能与图片不同，以实物为准；随机配件变动恕不另行通知。

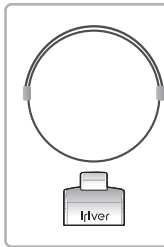
### 主机



### 样式A 项链设计耳塞



### 样式B 项链, 护帽



握住项链的连接部分，按箭头方向推动。



握住挂绳的尾部，按箭头方向拉动使连接部分分离。

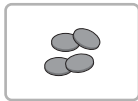


把分离的项链挂绳尾部穿过播放器的挂绳孔。

按相反的次序组装好挂绳，并插上耳机。



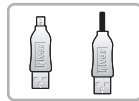
### 耳棉



### 安装光盘



### USB 短接头/USB 连线



### 用户手册/保修卡/ 快速使用指南





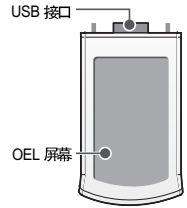
开始使用

### 控制图示

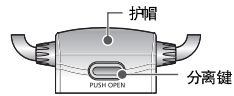
播放机实物可能与图示稍有不同。

样式 A

1 | 正面



2 | 背面

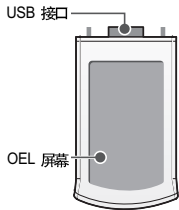


开始使用

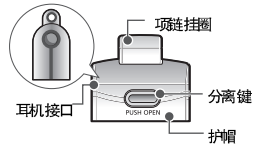
### 控制图示

样式 B

1 | 正面



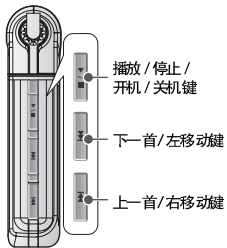
2 | 背面



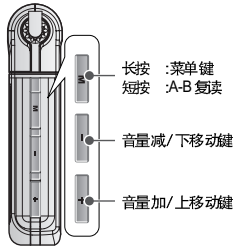
开始使用

## 控制图示

### 1 | 左侧



### 2 | 右侧



开始使用

## 屏幕显示

### 1 | 音乐模式



- 1 时钟
- 2 进度条
- 3 播放模式 / 状态
- 4 文件夹名称
- 5 歌曲名
- 6 电量指示
- 7 播放时间
- 8 音量
- 9 EQ / 文件格式 / 比特率 / 采样率





开始使用

## 屏幕显示

### 文件格式



ASF



WMA



MP3



IRM

说明



#### IRM (iriver Rights Management)

iriver Rights Management 是一种数字音乐格式。欲要更详细的了解此音乐格式请访问我们的网站。

开始使用

## 屏幕显示

### 2 录音模式



[录音前]

- 1 录音状态
- 2 录音图标
- 3 状态条
- 4 文件数目
- 5 录音时间
- 6 剩下时间



[录音后]

- 7 录音状态条
- 8 录音文件夹名称
- 9 录音文件名称

## 第 3 章



### | 基本操作 |

|               |    |          |    |
|---------------|----|----------|----|
| 电脑软件安装        | 14 | 窗口       | 25 |
| 连接到电脑         | 17 | 帮助       | 25 |
| 安装“新硬件”       | 18 | 从电脑下载    | 26 |
| 安全断开播放机与电脑的连接 | 19 | 基本操作     | 27 |
| 打开软件          | 20 | 浏览       | 27 |
| 学习基本功能        | 22 | MP3      | 28 |
| 工具条菜单         | 22 | 语音录制     | 29 |
| 文件管理工具        | 23 | 菜单设置     | 31 |
| 文件菜单          | 23 | 删除文件或文件夹 | 32 |
| 视图菜单          | 24 |          |    |
| 工具            | 24 |          |    |



## 基本操作

### 电脑软件安装

在连接播放机到电脑前请先安装软件。



#### 系统要求 (Windows)

- Pentium 133Mhz 或更高
- CD-ROM 驱动器
- USB 接口
- 至少 10MB 的空余硬盘空间
- Windows 98 SE/ME/2000/XP

- 1 把软件安装光盘放进电脑的CD-ROM 驱动器后，会显示下面的界面。



- 如果安装程序没有自动运行，请点击“我的电脑”图标进入 CD-ROM 驱动器并手动统一运行SETUP.EXE。

- 软件安装光盘包括：
  - 设备驱动程序
  - PC上的管理软件
  - Mac上的管理软件

## 基本操作

### 电脑软件安装

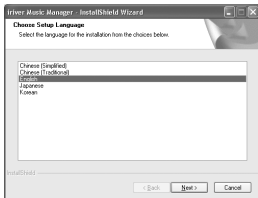
- 这个软件可以让您保存MP3 及其他格式文件到播放机。
- 对于 Microsoft Windows 2000，请以管理员身份登录后安装软件。

## 电脑软件安装

- 1 把软件安装光盘放进电脑的CD-ROM驱动器后，会自动开始安装

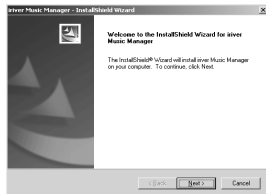


- 2 为iriver Music Manger 选择一种语言，在选择语言后点击“下一步”进行安装。

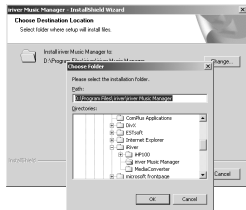


## 电脑软件安装

- 3 点击“下一步”安装 iriver Music Manger。



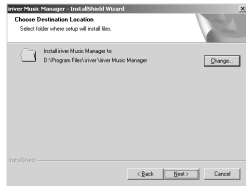
- 4 选择一个文件夹安装iriver Music Manger，按“确定”。  
选择好安装文件夹后，点击“下一步”。



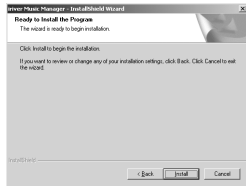
基本操作

## 电脑软件安装

5 点击“下一步”继续安装。



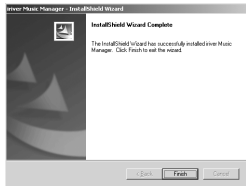
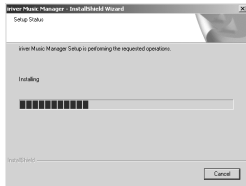
6 点击“安装”进行安装。



基本操作

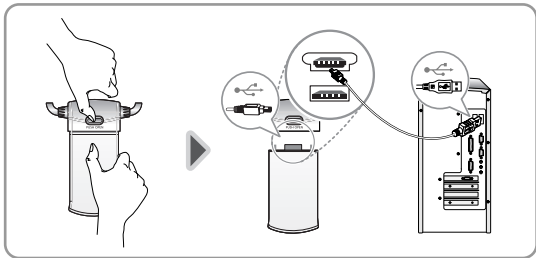
## 电脑软件安装

7 安装完成后点击“完成”。



## 与电脑连接

- 1 如下图所示，按下播放机背部的“PUSH OPEN”键分离护帽。使用USB线连接USB接口和电脑。



## 与电脑连接

- 2 播放机屏幕将显示“USB CONNECTED”。



注意  
在停止播放后再连接USB连线到电脑避免错误。



基本操作

## 安装“新硬件”

- 1 连接播放机到电脑后，  
屏幕上会显示“发现新硬件”。



基本操作

## 安装“新硬件”

- 2 计算机上显示信息窗口。  
新硬件安装成功并可以使用。



说明



- Windows 98SE, Windows ME, Windows 2000 操作系统不需要其它的设备驱动程序安装。在安装了iriver Music Manager 软件后安装新硬件。
- 安装新硬件在安装了iriver Music Manager 软件后开始。

## 安全断开播放机和电脑的连接

如果不正常与电脑断开连接，播放机可能损坏或者导致严重故障。

- 1 右键点击任务栏的“安全删除硬件”图标。



## 安全断开播放机和电脑的连接

- 2 选择要删除的设备并点击“停止”。

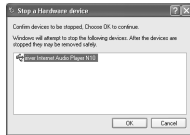




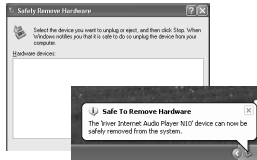
基本操作

## 安全断开播放机和电脑的连接

- 3 确定要删除的硬件后点击“确定”。



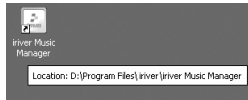
- 4 确认安全删除硬件信息 (Windows XP) 后, 点击“关闭”。



基本操作

## 打开软件

- 1 双击iriver Music Manager 图标。

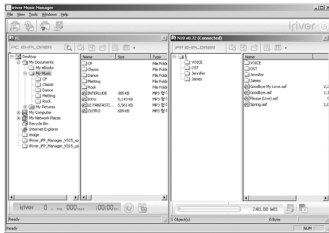


- 2 显示安装的iriver Music Manager 版本。



## 打开软件

3 iriver Music Manager 的开始窗口。



iriver Music Manager 的右边显示您的播放机的内容, 如果没有任何显示, 请确认播放机已经正确连接到 USB 连线到电脑。可能有必要断开播放机和连线的连接并重新连接以激活 iriver Music Manager 的右边显示。

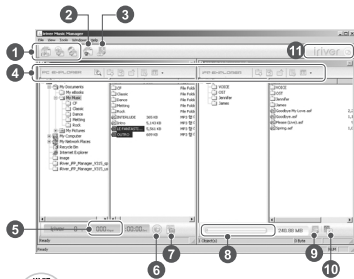
## 备忘



iriver



## 学习基本功能



N10 不支持音频 CD 压缩向导，图片查看器和 FM 电台设置功能。

- 1 向导
- 2 图片查看器
- 3 固件升级
- 4 文件管理工具
- 5 所选文件的详细信息
- 6 使用 Windows 系统首选播放器播放所选音乐
- 7 播放所选音乐文件 (使用系统默认播放器)
- 8 播放器的剩余空间
- 9 FM 电台设置
- 10 格式化播放机
- 11 iriver 主页连接

## 工具条菜单



### 文件传输向导

从电脑传输文件至播放机。



### 音频 CD 压缩向导

从音频 CD 压缩成 OGG 格式文件。



### 文件转换向导

转换录制的 REC 格式文件成一种电脑能够播放的格式。



### 固件升级

升级固件。

说明



N10 不支持音频 CD 压缩向导，图片查看器和 FM 电台设置功能。

## 文件管理工具



### 查找

在当前窗口查找文件或文件夹。



### 移动到上一层文件夹

移动到当前文件夹的上一层文件夹。



### 刷新

刷新当前窗口的文件或文件夹的信息。



### 新建文件夹

创建新建文件夹。



### 属性

显示当前文件 / 文件夹的详细信息。



### 视图

改变所选文件夹的显示方式。

## 文件菜单



### 新建文件夹

在电脑或播放机上创建新建文件夹。

### 删除

删除在电脑或播放机上选择的文件或文件夹。

### 重命名

重命名电脑上所选择的文件或文件夹。

### 属性

显示所选择的文件 / 文件夹的详细信息。

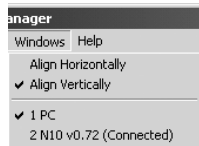
### 退出

退出 iriver Music Manager。





## 窗口



### 水平排列

水平显示电脑和播放机窗口。

### 垂直排列

垂直显示电脑和播放机窗口。

## 帮助



### 关于iriver Music Manager

确认Manager 的版本。

### iriver Music Manager 帮助

打开iriver Manager 帮助。

### 固件信息

查看您的播放机的信息。

### iriver 主页

连接iriver 主页。





## 基本操作

## 从电脑下载

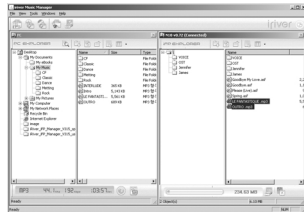
- 1 选择电脑上要传送到播放机的文件或文件夹。拖放移动文件夹或文件到播放器想要的位置。



## 基本操作

## 从电脑下载

- 2 出现在iriver Music Manager 的右边的音乐文件是您的播放机中的文件。



- ! 文件名超过127 个字符的文件将不能传输。
- ! 文件的路径名和文件名总长超过512 个字符的文件将不能传输。
- ! 根目录下限制最多1024 个文件和文件夹，子文件夹没有文件数目限制。



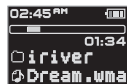


## 基本操作

### 浏览



- 4** | 播放选择的文件  
选择歌曲后，按PLAY/STOP 键或▶|■ 键。



## 基本操作

### MP3



- 1** 长按MENU 键。



- 2** 按◀◀ / ▶▶ 键选择 [MP3]。



- 3** 按MENU 或PLAY/STOP 键播放音乐。



## MP3



- 4** | 选择上一首 / 下一首歌曲。  
播放音乐中按 **⏮** / **⏭** 键。  
⏮ : 选择上一首歌曲。  
⏭ : 选择下一首歌曲。



- 5** | 快速后退 / 快速前进。  
播放音乐中长按 **⏮** / **⏭** 键。  
⏮ : 快速后退。  
⏭ : 快速前进。



- 6** | 调节音量。  
按 **+** / **-** 键控制音量。  
+ : 增加音量。  
- : 减小音量。



## 语音录制



- 1** 长按 MENU 键。



- 2** 按 **⏮** / **⏭** 键选择 [语音]。



- 3** 按 MENU 或 PLAY / STOP 键进入录音模式。  
(录音器将处在待机模式。)



## 基本操作

## 语音录制



- 4** | 录制语音  
再次按MENU 键开始录音。



- 5** | 暂停语音录制  
按PLAY/STOP 键暂停录音。  
- 时间指示会闪烁说明录音正暂停。



- 再次按PLAY/STOP 键继续录音。  
- 暂停录音不会创建一个新文件，  
录音会加到当前录音中。



## 基本操作

## 语音录制



- 6** | 停止录音  
按MENU 键。  
- 停止录音后，再开始录音将创建一个新的语音文件。



- 7** | 播放录音文件  
在停止录音后按PLAY/STOP 键  
播放录制的文件。



说明

- | 录音文件以 VOICE000.REC 的格式保存在 VOICE 文件夹。
- | 如果显示“00:00:00”，表示播放机空间已满。  
要继续录音，请删除播放机上的文件或文件夹空出可用空间。  
(删除操作：请参考第 32 页，删除文件或文件夹。)
- | 在空间已满或电量低的情况下播放机无法录音。
- | 保持播放机与音源足够远，避免出现录音失真。
- | 录制的 REC 格式文件可以使用 iriver Music Manager 转换成 MP3 文件。(参考第 70 页)

## 基本操作 菜单设置



1

长按 MENU 键。



2

按 ◀ / ▶ 键选择[设置]。



3

按 MENU 或 PLAY / STOP 键进入设置模式。

说明

更多关于菜单设置的信息，请参考第 40 ~ 42 页。





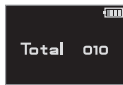
## 基本操作

### 删除文件或文件夹



1

按PLAY/STOP 键停止播放音乐。  
- 您无法删除当前正在播放的文件或文件夹。



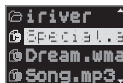
2

长按MENU 键显示功能操作界面。  
然后，高亮选择[浏览]后再次按MENU 键显示浏览界面。



3

使用+/- 或<< / >> 键选择要删除的文件  
或文件夹。



## 基本操作

### 删除文件或文件夹



4

按下MENU 键  
- 将显示“FILE DELETE ARE YOU SURE?”或  
“FOLDER DELETE ARE YOU SURE?”。



5

使用<< / >> 键选择“YES”然后按  
PLAY/STOP 键完成删除操作。



- ! 您無法刪除當前正在播放的文件或文件夾
- ! 祇有空文件夾能被刪除，請在刪除文件夾前刪除裏面的全部文件。

## 第 4 章



### | 便捷功能 |

---

|        |    |
|--------|----|
| 播放模式   | 34 |
| A-B 重复 | 36 |
| EQ     | 36 |



便捷功能

## 播放模式



说明 播放模式在 [设置] - [模式] 下设定。



- 1** 切换播放模式  
长按 MENU 键显示功能控制界面。



- 2** 按 << / >> 键选择 [设置] 然后按 MENU 键。



便捷功能

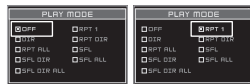
## 播放模式



- 3** 按 << / >> 键选择 [模式] 然后按 MENU 键。



- 4** 按 + / - 键选择想要的播放模式。



- 5** 当播放模式已经被高亮选择，按 MENU 键完成该模式的设置。



便捷功能

## 播放模式

重复



**OFF** :按顺序播放记忆体里面的歌曲，在播放完最后一首后停止。

**1** :重复播放一首歌曲。

**D** :播放文件夹内所有歌曲后停止。

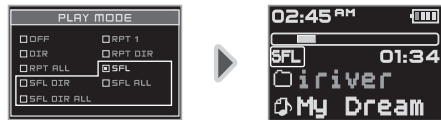
**D** :重复播放文件夹内所有歌曲。

**A** :重复播放播放机内所有歌曲。

便捷功能

## 播放模式

随机

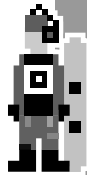


**SFL** :随机播放文件夹内所有音乐。

**SFL D** :随机播放文件夹内所有音乐后停止。

**SFL A** :随机播放播放机内的所有音乐后停止。

**SFL DA** :重复随机播放播放机内所有音乐。





便捷功能

**A-B 复读** 重复播放一个选择的区段。

**1 | 选择 A 点**  
按 MENU 键选择起始 (A) 点。



**2 | 选择 B 点**  
再按 MENU 键选择结束 (B) 点。



便捷功能

**EQ**

EQ 设置是在设置模式下的声音 (Sound) 菜单。



**1 | 设置EQ**  
长按 MENU 键显示功能控制界面。



**2** 按 ◀ / ▶ 键选择 [设置] 然后按 MENU 键。



## 便捷功能 EQ



3 按 **◀▶** / **▶▶** 键选择声音 (Sound) , 然后按MENU 键进入声音菜单。



4 按 **◀▶** / **▶▶** 键选择 'EQ 选择 (EQ SELECT) ' 然后按MENU 键。



说明

您可以在ROCK, JAZZ, CLASSIC, U BASS, METAL, XTRMEQ, XTRM3D, NORMAL中选择。

## 便捷功能 EQ



5 按+/-键选择想要的EQ 模式。



6 当EQ 模式被高亮选择以后按MENU 键完成该模式的设置。



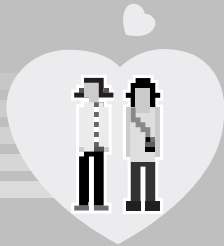
Select

说明

您可以在ROCK, JAZZ, CLASSIC, U BASS, METAL, XTRMEQ, XTRM3D, NORMAL中选择 ( 参考第52 ~53页 ) 。



iriver



## 第 5 章



### | 菜单设置 |

---

|                  |    |                   |    |
|------------------|----|-------------------|----|
| 结构 . . . . .     | 40 | 菜单 - 一般 . . . . . | 43 |
| 选择设置菜单 . . . . . | 41 | 菜单 - 显示 . . . . . | 44 |
| 进入子菜单 . . . . .  | 41 | 菜单 - 时间 . . . . . | 46 |
| 功能细节 . . . . .   | 42 | 菜单 - 功能 . . . . . | 47 |
| 退出菜单 . . . . .   | 42 | 菜单 - 模式 . . . . . | 50 |
|                  |    | 菜单 - 声音 . . . . . | 52 |



## 菜单 结构



### 一般

- 恢复
- 语言
- 载入预设值



### 显示

- 背光灯
- 屏幕对比度
- 屏保
- 滚动速度
- TAG信息
- 播放时间信息



### 时间

- 定时关机
- 自动关机
- 设置时间
- 设置闹钟



### 控制

- 快跳
- 快进速度
- 录音模式
- 语音侦测
- 播放速度



### 模式

- 播放模式
- 试听
- 学习
- 命名



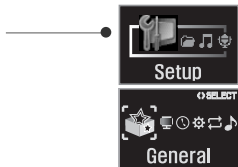
### 声音

- EQ 选择
- Xtreme EQ
- Xtreme 3D
- DBE 设置
- 3D EQ 设置
- 声音平衡
- EQ 限制
- 提示音量
- 声音淡入

## 选择设置菜单



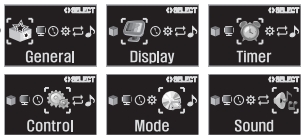
- 1** | 显示菜单设置界面  
长按 MENU 键。



- 2** | 按 ◀◀ / ▶▶ 键选择 [设置] 后按 MENU 键。



- 3** | 切换菜单  
按 ◀◀ / ▶▶ 键在 6 个主菜单中循环。  
按 MENU 或 PLAY/STOP 键进入其中一个主菜单。



## 进入子菜单



- 1** | 显示子菜单  
选择想要的菜单按 MENU 键查看它的子菜单。



- 2** | 切换子菜单  
按 + / - 键上移或下移子菜单。  
+ : 移动到上一个子菜单。  
- : 移动到下一个子菜单。



菜单

## 功能细节



## 1 | 显示功能细节

选择子菜单中想要的功能，  
然后按MENU 键显示该功能的细节。



## 2 | 改变设置

按 +/- 键在所有设置选项中循环选择。



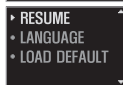
菜单

## 退出菜单



## 1 | 显示功能细节

当选择了想要的设置后，按PLAY/STOP 键  
退出到上一层菜单并保存当前设置。

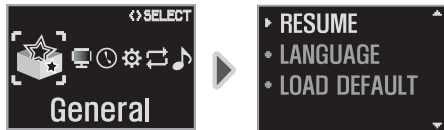


## 2 | 退出主菜单

再次按PLAY/STOP 键退出到当前子菜单。



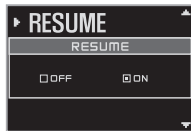
## 菜单 - 一般



## 1 | RESUME (恢复)

ON : 从播放器之前停止或者关闭电源时的歌曲位置开始播放。

OFF : 在播放器之前停止或者关闭电源后，  
从第一首歌曲开始播放。



## 菜单 - 一般

## 2 | LANGUAGE (语言)

支持40种语言。

歌名和ID3 信息取决于创建它的操作系统的版本。

- 例如一个MP3文件是用英文版本的Windows 创建，  
那么语音设置必须是英文 (English) 才能正确显示文件名。



## 3 | LOAD DEFAULT (恢复预设值)

初始化菜单为出厂设置。

按MENU 键并选择恢复预设值菜单。

按<<< 键选择YES。

按PLAY/STOP 键并选择YES 初始化所有设置。





菜单

## 菜单 - 显示



## 1 | Back-Light (背光灯)

设置背景灯开启时间。

Sec (秒) : 可以设置为 3 - 30 秒。

Min (分) : 可以设置为 1 - 30 分。

Always (常亮) : 当播放器开启后背光灯常亮。

按MENU 键选择Sec/Min/Always。



菜单

## 菜单 - 显示

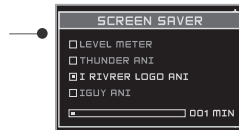
## 2 | LCD CONTRAST (屏幕对比度)

调节屏幕对比度 范围0~40。



## 3 | SCREEN SAVER (屏保)

在播放过程中在设置的一段时间后会在屏幕上显示一个动画  
激活时间的设置范围为0 (关闭) 到180 分钟。



## 菜单 - 显示

## 4 | SCROLL SPEED (滚动速度)

设置歌曲名滚动速度，分为1x / 2x / 4x / Vertical / Horizontal。

- VERTICAL (垂直)：从上到下滚动。
- HORIZONTAL (水平)：从左到右滚动。



## 5 | TAG INFORMATION (Tag 信息)

On：用ID3 tag 信息显示歌曲。

Off：用文件名显示歌曲。

- 如果歌曲没有 ID3 信息将会自动显示文件名。



## 菜单 - 显示

## 6 | PLAY TIME INFO (播放时间信息)

正常 (Normal)：显示过去的时间。

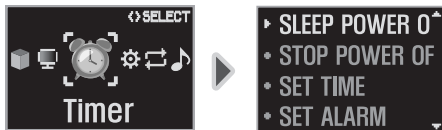
剩余 (Remain)：显示剩余时间。

- 对于VBR (动态比特率) 文件的时间显示可能不精确。



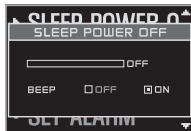
菜单

## 菜单 - 时间



## 1 | SLEEP POWER OFF (定时关机)

在设定的时间自动关机。  
(时间范围从0 ~ 180分钟, 增加单位为1分钟。)  
使用 ◀◀ / ▶▶ 键调整时间, 按 MENU 键设置 BEEP ON/OFF。  
BEEP ON (提示音开): 关机前一分钟可以听到提示音。  
BEEP OFF (提示音关): 关机前听不到提示音。  
- 关机后定时器会自动归零。



菜单

## 菜单 - 时间

## 2 | STOP POWER OFF (自动关机)

播放机在设定的一段时间没有进行操作将自动关机。  
(没有播放音乐和录音的情况下。)  
设置范围1 ~ 60分钟, 增加单位为1分钟。



## 3 | Set Time (设置时间)

为播放机设置当前的日期和时间。



## 菜单 - 时间

## 4 | SET ALARM (设置闹钟)

闹钟设置会在指定时间开启播放器，并通过耳机播放音乐。  
按 **◀◀ / ▶▶** 键选择项目然后按 **+ / -** 键设置。

DAY (星期几)：闹钟重复在每周星期几指定的时间响闹。

ALL (所有)：闹钟每天在设定的时间响闹。



## 菜单 - 控制

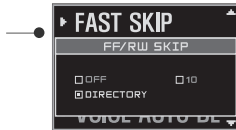


## 1 | FAST SKIP SKIP (快跳)

OFF (关闭)：关闭快速跳跃。

10：向前或者向后跳跃10首歌曲。

Directory (文件夹)：跳到前一或者后一文件夹。

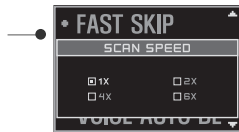


菜单

## 菜单 - 控制

### 2 | FAST SKIP SCAN SPEED ( 快进速度 )

快进/退速度可以设置为1x/2x/4x/6x。



菜单

## 菜单 - 控制

### 3 | VOICE RECORDING MODE ( 录音模式 )

设置录制语音时的录音质量。

AGC ON ( 开启 ) : 开启AGC功能, 当录音时, 自动控制录音水平, 远距离录音会被增益。

AGC OFF ( 关闭 ) : AGC功能关闭。

QUALITY ( 质量 ) : 控制录音质量。



## 菜单 - 控制

## 4 | VOICE AUTO DETECT (语音侦测)

在无声时录音模式会自动暂停。

这适用于长时间录音时节省空间。

OFF (关闭) : 关闭语音自动侦测。

DETECTION LEVEL : 设置需要启动录音机的声音水平  
(侦测水平) (1 ~ 10 级)。

Record pause time : 设置无声暂停录音的时间  
(暂停录音时间) (1 ~ 10 级)。



## 菜单 - 控制

## 5 | PLAYBACK SPEED (播放速度)

调整当前播放音乐到SLOW (慢) 或FAST (快) 从  
-9 到+9 速度级别。

-9 : 非常慢

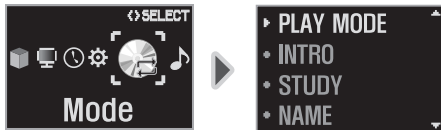
0 : 正常

+9 : 非常快



菜单

## 菜单 - 模式



## 1 REPEAT/SHUFFLE (重复随机)

选择想要的重复或随机播放模式。  
使用 + / - 选择模式并按 MENU 键保存您的设置。  
参考第35页对各模式的描述。



菜单

## 菜单 - 模式

## 2 INTRO (试听)

OFF (关闭) : 关闭试听。  
ON (开启) : 播放每首歌曲的前十秒。  
HIGHLIGHT (高潮) : 按顺序从每首歌的1分钟处播放10秒。



## 3 STUDY (学习)

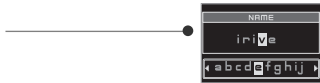
在播放中按 <<< / >>> 会在当前歌曲中跳过这里所设置的时间长度。  
OFF (关闭) : 关闭学习模式  
范围为1 ~60秒。



## 菜单 - 模式

## 4 NAME (命名)

可以输入自己的名字或其他自定义的文字。保存的文字会在停止播放时显示。





菜单

## 菜单 - 声音



## 1 | EQ SELECT (EQ 选择)

选择EQ 类型。

使用◀◀/▶▶ 或+/-键选择EQ 类型并按MENU 键保存设置。



菜单

## 菜单 - 声音

## 2 | Xtreme EQ

可以根据个人偏好调节音色。

共有5个频段可以调节，3dB 为一档 设置范围为 -15dB 至 +15dB。

## 如何设置Xtreme EQ



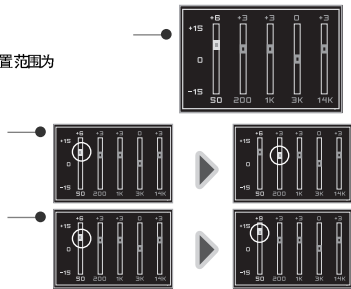
1. 选择频段。



2. 调节级别。



3. 保存并退出。



## 菜单 - 声音

## 3 | Xtreme 3D

您可以设置3D 音效级别 ( 最小, 普通, 最大 )。通过选择低音增益 (DBE ) 或3D EQ 扩展3D 音效。使用 **◀◀ / ▶▶** 或 **+ / -** 键选择3D 音效级别。使用 **MENU** 键选择DBE 或 3D EQ。



## 4 | DBE SETTING (DBE 设置)

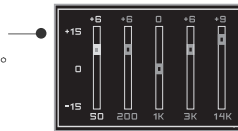
您可以设置Bass Center Band, 1至4共四个级别。您还可以设置低音增益, 3dB 为一档, 设置值为0dB 至 15dB。DBE ( 动态低音增益) 对中低音频加强, 仅在使用 Xtreme 3D时有效。



## 菜单 - 声音

## 5 | 3D EQ SETTING (3D EQ 设置)

您可以根据个人喜好调节音色。共有5个频段可调, 3dB 为一档, 设置值为 -15dB到+ 15dB。



## 6 | SOUND BALANCE (声音平衡)

根据个人偏好调节音量平衡, 声音在左边或右边或中间。当滑块移动到左侧 (LEFT, 20 ), 声音由左耳机输出。当滑块移动到右侧 (Right, 20 ), 声音由右耳机输出。默认值为0, 声音以同等级别由左右耳输出。



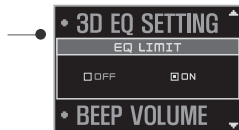
菜单

## 菜单 - 声音

## 7 | EQ LIMIT (EQ 限制)

ON (开启): 减少 EQ 设置可能引起的失真。

OFF (关闭): 体验原味音乐, 但可能引起声音失真。



## 8 | BEEP VOLUME (提示音量)

设置提示音量开关或大小。

设置为0时关闭提示音。



菜单

## 菜单 - 声音

## 9 | SOUND FADE IN (声音淡入)

开启后, 刚开始播放时音量会渐渐提高, 避免音量突然增加对听力影响。



## 第 6 章



### I 使用 iriver Music Manager I

---

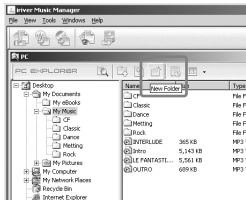
|          |    |
|----------|----|
| 管理文件/文件夹 | 56 |
| 视图       | 66 |
| 向导       | 68 |
| 性能维护     | 74 |
| 附加功能     | 76 |
| 使用帮助     | 77 |

|                             |    |
|-----------------------------|----|
| iriver Manager (适用于 Mac 系统) | 80 |
|-----------------------------|----|

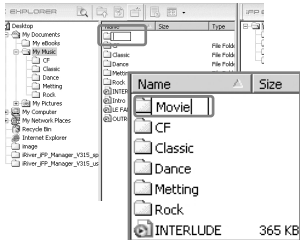


## 使用iriver Music Manager - 管理文件/文件夹 在 PC 上建立新文件夹

1 点击“新建文件夹”图标或选择文件菜单中的“文件”-“新建文件夹”建立新文件夹。

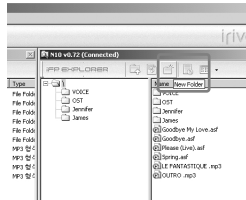


2 新文件夹被创建。  
键入新文件夹的名称并按回车。

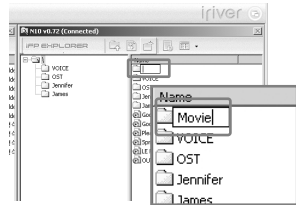


## 使用iriver Music Manager - 管理文件/文件夹 在播放机上建立新文件夹

1 点击“新建文件夹”图标或选择文件菜单中的“文件”-“新建文件夹”建立新文件夹。



2 新文件夹被创建。  
键入新文件夹的名称并按回车。

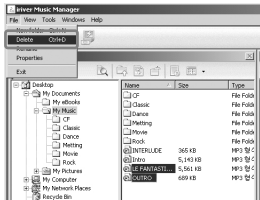
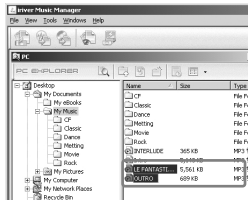


只支持在根目录开始的8层子文件夹。

使用 iriver Music Manager - 管理文件/文件夹

## 删除 PC 内的文件或文件夹

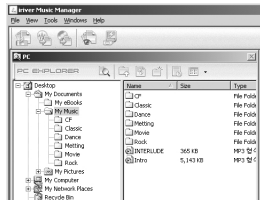
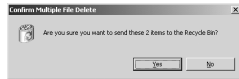
- 1 选择要删除的文件或文件夹。
- 2 选择文件菜单中的“文件”-“删除”删除文件。



使用 iriver Music Manager - 管理文件/文件夹

## 删除 PC 内的文件或文件夹

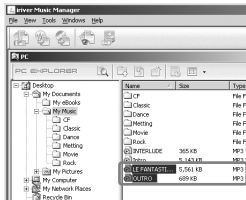
- 3 在警告提示中选择“确定”进行删除。
- 4 文件被删除。



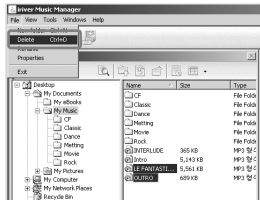
使用iriver Music Manager - 管理文件/文件夹

## 删除播放机内的文件或文件夹

1 选择要删除的文件或文件夹。



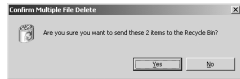
2 选择文件菜单中的“文件”-“删除”删除文件。



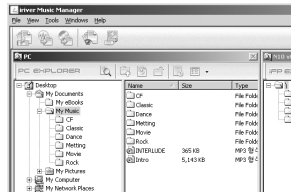
使用iriver Music Manager - 管理文件/文件夹

## 删除播放机内的文件或文件夹

3 在警告提示中选择“确定”进行删除。

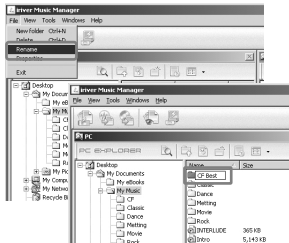
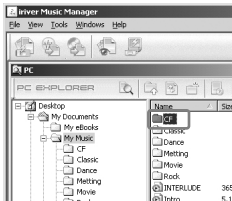


4 文件被删除。



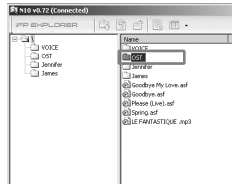
## 使用 iriver Music Manager - 管理文件/文件夹 重命名 PC 上的文件或文件夹

- 1 选择要重命名的文件或文件夹。
- 2 在选择“文件”-“重命名”后键入新名称并按回车键。

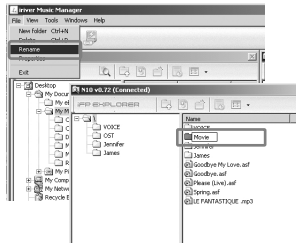


## 使用 iriver Music Manager - 管理文件/文件夹 重命名播放机上的文件或文件夹

- 1 选择要重命名的文件或文件夹。
- 2 在选择“文件”-“重命名”后键入新名称并按回车键。



 注意  
您无法改变文件的后缀名。

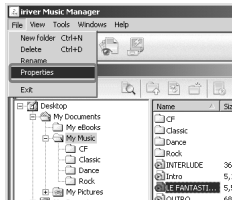
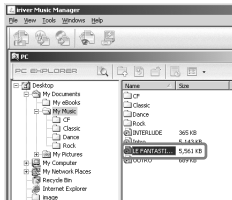




使用 iriver Music Manager - 管理文件/文件夹

## 查看文件属性 (PC)

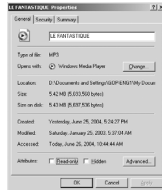
- 1 选择要查看的文件或文件夹。
- 2 在文件菜单中选择“文件” - “属性”查看文件属性。



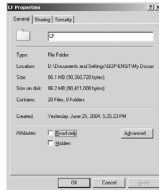
使用 iriver Music Manager - 管理文件/文件夹

## 查看文件属性 (PC)

- 3 选定文件的属性被显示。



< 选定文件的属性 >

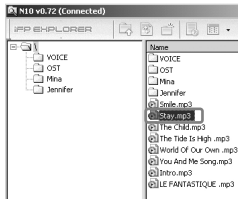


< 选定文件夹的属性 >

使用 iriver Music Manager - 管理文件/文件夹

## 查看文件属性（播放机）

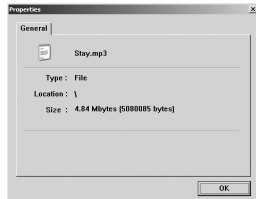
- 1 选择要查看的文件或文件夹。
- 2 在文件菜单中选择“文件” - “属性”查看文件属性。



使用 iriver Music Manager - 管理文件/文件夹

## 查看文件属性（播放机）

- 3 选定文件的属性被显示。

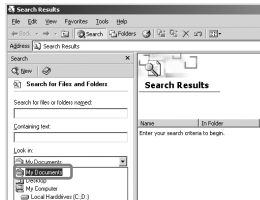
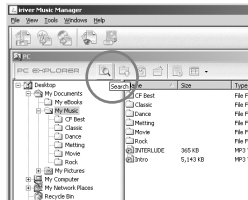


< 选定文件夹的属性 >

使用iriver Music Manager - 管理文件/文件夹

## 查找音乐文件

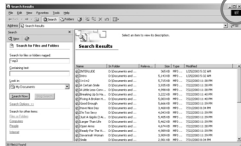
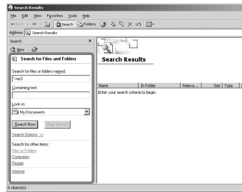
- 1 在PC窗口点击“查找”图标。
- 2 选择要查询的驱动器或文件夹。



使用iriver Music Manager - 管理文件/文件夹

## 查找音乐文件

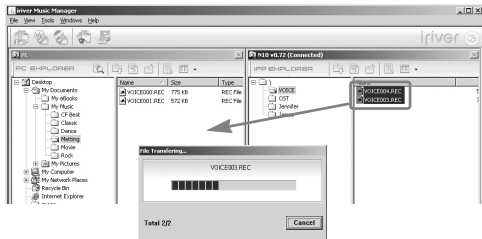
- 3 在键入查询内容后点击“查找”。
- 4 查询结果被显示。点击“关闭”结束。



注意 查找界面可能根据您的Windows版本而不同。

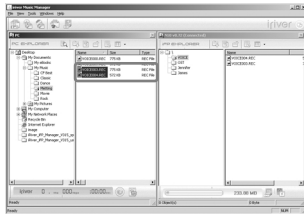
## 使用 iriver Music Manager - 管理文件/文件夹 上传到 PC

- 1 选择播放机中要上传到PC 的文件夹或文件。  
拖放文件夹或文件到PC 上想要的位置。  
上传正在进行。



## 使用 iriver Music Manager - 管理文件/文件夹 上传到 PC

- 2 上传完成。

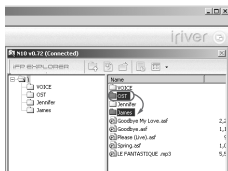
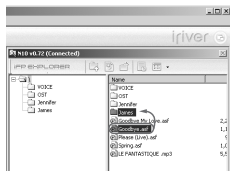


- 注意**
- 基于版权条例, 音乐文件 (MP3, WMA, ASF) 无法从播放机上传到PC。
  - 您可以上传图片, 录制的文件和任何数据文件到PC。
  - MP3, WMA 或ASF 文件无法从播放机上传到PC。

使用iriver Music Manager - 管理文件/文件夹

## 改变播放机上文件/文件夹的位置

1 拖放移动文件夹或文件到想要的位置。

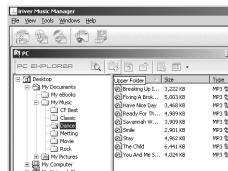


- 您一次只能移动一个文件或文件夹。
- 你不能移动文件或文件夹到另一个文件夹。
- 点击播放机窗口的名称按名称排列文件。

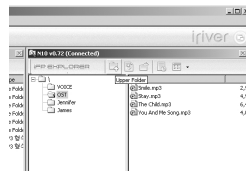
使用iriver Music Manager - 管理文件/文件夹

## 移动到上一层文件夹 (PC 和播放机)

1 点击iriver Music Manager 工具条上的“移动到上一层文件夹”图标。



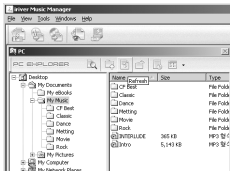
< 移动到PC上的上一层文件夹 >



< 移动到播放机上的上一层文件夹 >

## 刷新 (PC 和播放机)

1 点击“刷新”图标显示PC 或播放机上的内容。



< 刷新PC 上当前文件夹 >



< 刷新播放机上当前文件夹 >

## 备忘

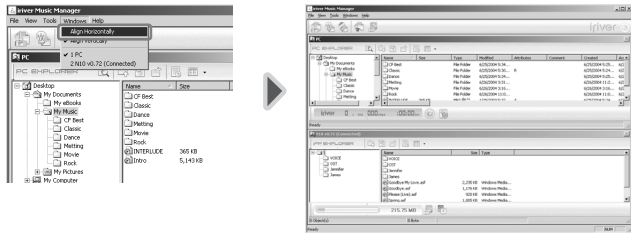


iriver

## 使用iriver Music Manager - 视图

### 窗口

- 1 选择窗口菜单中的“水平排列”水平显示PC和播放机窗口。



## 使用iriver Music Manager - 视图

### 窗口

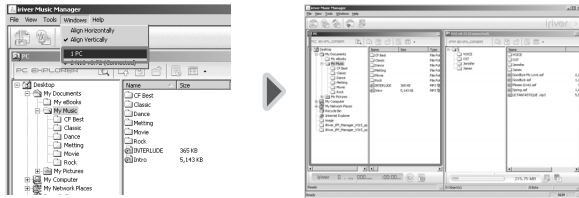
- 2 选择窗口菜单中的“垂直排列”水平显示PC和播放机窗口。



## 使用 iriver Music Manager - 视图

### 窗口

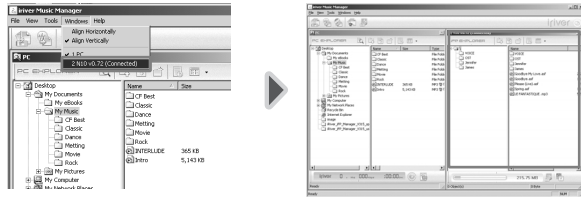
- 3 点击窗口-PC，激活iriver Manager 的PC 浏览窗口。



## 使用 iriver Music Manager - 视图

### 窗口

- 4 点击窗口-N10 (：型号名称)V3.15(Connected) (：固件版本)，激活 iriver Manager 的 PC浏览窗口。

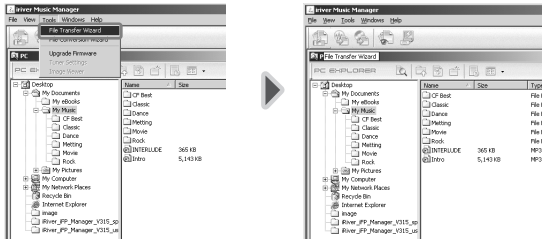




使用 iriver Music Manager - 向导

**文件传输向导** 文件传输向导能够引导帮助你完成复制文件到您的播放器的过程。

1 点击菜单中的“工具” - “文件传输向导”或工具条上的“文件传输向导”图标。



使用 iriver Music Manager - 向导

**文件传输向导**

2 PC上将显示文件传输向导窗口。  
在选择了要传输的文件夹或文件后点击“添加文件夹”或“添加文件”。



## 文件传输向导

3 选择完文件和文件后点击“下一步”。



4 在选择了要传输到的播放器的文件夹或者新建了文件夹后, 点击“下一步”。



## 文件传输向导

5 在传输完成后点击“完成”。



使用 iriver Music Manager - 向导

## 文件转换向导

- 1 点击菜单中的“工具” - “文件转换向导”或工具条上的“文件转换向导”图标转换录音的REC 格式文件成MP3 格式。
- 2 将显示文件转换向导窗口。点击“选择文件”选择要转换的文件。

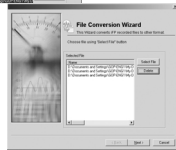


注意 | 在转换前必须先把REC 格式文件从播放机上传到PC。

使用 iriver Music Manager - 向导

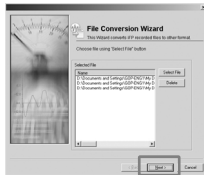
## 文件转换向导

- 3 选择文件后点击“打开”和“下一步”。
- 4 取消文件转换。选择要取消的文件后点击“删除”。

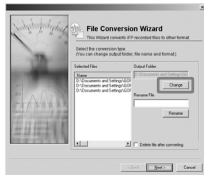


## 文件转换向导

5 确认选择的文件后点击“下一步”。

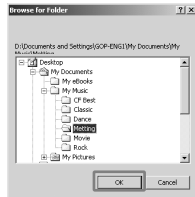


6 在转换前点击“更改”更改保存位置。

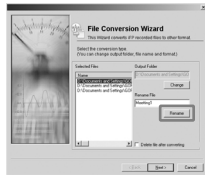


## 文件转换向导

7 在选择转换文件保存位置后点击“确定”。



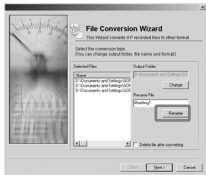
8 选择了要重命名的文件后点击“重命名”。



使用iriver Music Manager - 向导

## 文件转换向导

9 输入新文件名称后点击“下一步”。



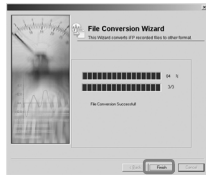
10 点击“确定”确认。



使用iriver Music Manager - 向导

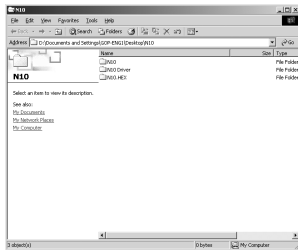
## 文件转换向导

11 在选择是否删除源文件后点击“下一步”。12 文件转换正在进行，文件转换完成后点击“完成”。



## 固件升级（手动）

- 1 访问 [www.iriverchina.com](http://www.iriverchina.com)（简体），[www.iriverhk.com](http://www.iriverhk.com)（繁体）下载新的播放器最新的固件。解压下载的固件文件并双击 EXE 文件。一个名称为 N10.HEX 的文件将会创建到与 EXE 文件所在的同一个文件夹。



## 固件升级（手动）

- 2 点击“工具” - “固件升级”或者工具条中的“固件升级”图标。



- 3 点击“升级”。

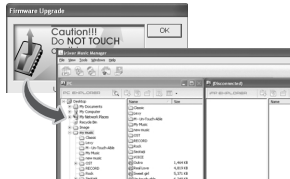


## 固件升级（手动）

4 定位选择“N10.HEX”然后点击“打开”。



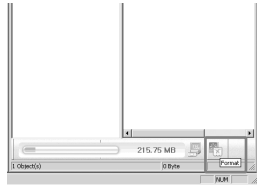
5 下面的窗口在固件升级过程中显示，在播放机关闭后点击“确定”。



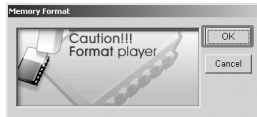
在固件升级过程中请勿断开播放机与电脑的连接或取下电池。

## 格式化 格式化 将删除你的播放机记忆体中的所有文件和文件夹。

1 点击工具箱上的“格式化”图标。

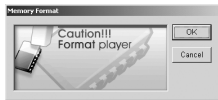


2 下面所示的警告将显示。点击“确定”进行初始化。



## 格式化 格式化

### 3 格式化正在进行



### 4 格式化完成, 点击“确定”。



## 备忘



iriver



使用iriver Music Manager - 附加功能

## 在 PC 上播放音乐文件

- 1 选择要播放的文件后点击“播放音乐”图标。



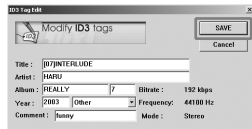
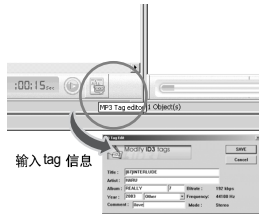
- 2 当您播放一个文件，默认的播放器会打开并开始播放选择的歌曲。



使用iriver Music Manager - 附加功能

## 修改 ID3 tag

- 1 选择一个MP3 文件后点击“修改ID3 tag”图标。
- 2 修改 ID3 tag 完成后点击“保存”。

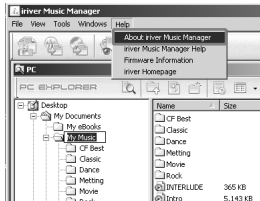


你只能修改MP3 文件的tag 信息，并且只能修改PC 上的文件。

使用 iriver Music Manager - 使用帮助

## iriver Music Manager 帮助

1 点击“帮助” - “关于 iriver Music Manager”。



2 iriver Music Manager 的版本信息将显示。点击“确定”退出。



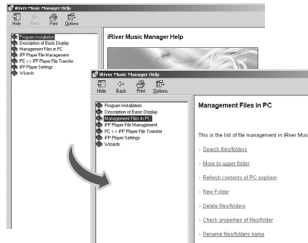
使用 iriver Music Manager - 使用帮助

## iriver Music Manager 帮助

1 点击“帮助” - “iriver Music Manager 帮助”。



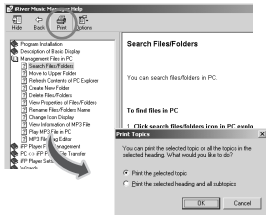
2 关于如何使用“iriver Music Manager”的帮助界面将显示，点击标题查看 iriver Music Manager 功能的详细内容。



使用 iriver Music Manager - 使用帮助

## 打印 iriver Music Manager 帮助

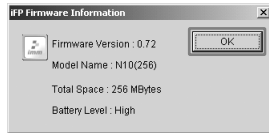
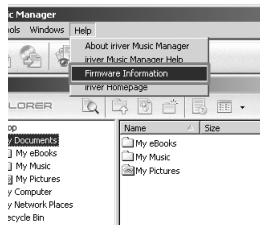
- 1 点击“打印”图标打印 iriver Music Manager。选择了打印范围后点击“确定”。
- 2 选择打印机后点击“打印”。打印正在进行。



使用 iriver Music Manager - 使用帮助

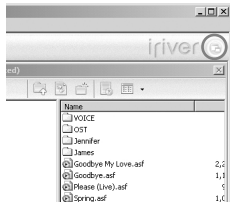
## 查看固件信息

- 1 选择菜单中“帮助” - “固件信息”。
- 2 显示固件的信息。点击“确定”退出。



## 连接到 iriver 网站

1 点击图标连接到iriver 的网站。



## 备忘



iriver



使用 iriver Music Manager

## Mac 软件安装 ( Mac OS 9.2 )

说明

### 系统要求 ( Mac )

- Mac OS 9.2.2 或以后版本
- Mac OS X 10.2 或以后版本
- CarbonLib 1.6 或以后版本

### CarbonLib 更新方法

- OS X : Apple Menu - System Preferences - System - Software Update
- OS 9 : Control Panels - Software Update

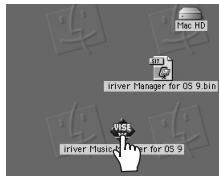
使用 iriver Music Manager

## Mac 软件安装 ( Mac OS 9.2 )

- 1 将光盘中的“MAC OS –OS9 – iriver MUSIC MANAGER FOR MAC OS-9.BIN”文件复制到桌面上。



- 2 双击“iriver MUSIC MANAGER FOR OS-9.BIN”解压 iriver Music Manager 的 VISE 安装文件。



使用 iriver Music Manager

## Mac 软件安装 ( Mac OS 9.2 )

- 3 双击 VISE 图标开始安装。



- 4 选择安装到的文件夹后点击“安装”。



使用 iriver Music Manager

## Mac 软件安装 ( Mac OS X )

- 1 双击光盘中的“MAC OS - OS X - iriver MUSIC MANAGER FOR MAC OS X.dmg”，系统会创建一个名为“iriver Music Manager”的临时驱动器图标。



- 2 打开 iriver Music Manager 驱动器并移动 iriver Music Manager 至桌面或 Dock。安装完成。



使用 iriver Music Manager

## 连接到 Mac 电脑

- 1 连接播放器到你的 Mac 电脑后运行桌面的 iriver Music Manager 图标。



使用 iriver Music Manager

## 在 Mac 上使用 iriver Music Manager

- 1 创建新文件夹  
点击 iriver Music Manager 中的“新建文件夹”图标。
- 2 刷新播放机  
点击“刷新”图标刷新显示播放机内容。



使用 iriver Music Manager

## 在 Mac 上使用 iriver Music Manager

### 3 | 删除文件或文件夹

选择要删除的文件或文件夹后点击“删除”图标删除。



### 4 | 格式化播放器

格式化会清除播放器中的所有文件。点击“格式化”图标格式化。

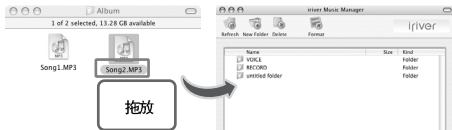


使用 iriver Music Manager

## 在 Mac 上使用 iriver Music Manager

### 5 | 从 Mac 电脑上下载

选择要下载的文件或文件夹后，拖放至 iriver Music Manager 界面。选择的音乐会自动下载到播放器中。拖放。



- 注意 | 文件名长度超过127个英文字符(63个中文字符)的文件将不会被传输。
- 包括路径名与文件名在内超过511个英文字符的文件将不会被传输。
- 根目录最多可以存放1024个文件夹和文件。子文件夹对文件数目没有限制。

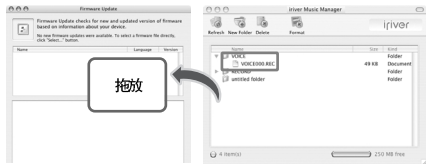


使用 iriver Music Manager

## 在 Mac 上使用 iriver Music Manager

### 6<sup>1</sup> 上传到 Mac 电脑

选择要上传的文件或文件夹后，拖放至 Mac 文件夹进行上传。



注意

基于版权条例，音乐文件 (MP3, WMA, ASF) 无法从播放机上传到 Mac。

录制的 REC 格式文件在上传时会自动转换成 WAV 格式。

使用 iriver Music Manager

## 固件升级

1 从 iriver 网站下载最新的固件。  
点击菜单中“文件” - “固件升级”。

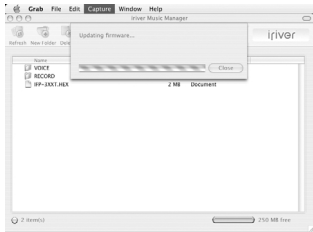


2 选择升级文件后点击“打开”。



## 固件升级

- 3 升级完成后，播放机会自动关闭。

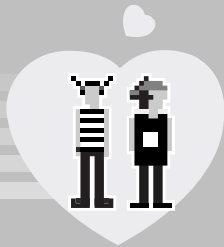


## 备忘



iriver

iriver



## 第 7 章



### I 附加信息 I

---

注意事项 . . . . . 88  
故障排除 . . . . . 91

产品规格 . . . . . 92



## 注意事项

为了您的安全请阅读。

避免把物件放入播放机内部。

- 不适当使用可能导致播放器的损坏。



避免把重物放入播放机上面。

- 不适当使用可能导致播放器的损坏。



避免在苛刻的环境下使用，包括：潮湿，灰尘过多，多烟的区域。

- 不适当使用可能导致播放器的损坏。



## 注意事项

避免播放机与水和其他液体接触，如果发生接触请使用柔软织物擦干。

- 不适当使用可能导致播放器的损坏。



请勿使用水和化学药剂清洁播放器，请使用柔软织物清洁播放器表面。

- 不适当使用可能导致播放器的损坏。



请勿使用化学药剂和清洁剂，因为它们会损坏播放机表面。

- 不适当使用可能导致播放器的损坏。



## 注意事项

操作按键力量不要过大，  
不要尝试拆开播放器。

- 不适当使用可能导致播放器的损坏。



避免在阳光直射和过热或过冷  
的环境中使用。

- 不适当使用可能导致播放器的损坏。



不要摔或挤压播放器。

- 不适当使用可能导致播放器的损坏。



## 注意事项

将播放器远离强磁场。

- 不适当使用可能导致播放器的损坏。



不要自行拆修播放器。

- 不适当使用可能导致播放器的损坏。



## 注意事项

行走中请减低音量，特别是在交叉路口。



不要使用耳塞/耳机高音量收听，专家建议避免连续的，大声的，长时间的播放。

- 这可能会对你造成伤害。



如果你感觉耳鸣，请降低音量或停止使用，专家建议避免连续的，大声的，长时间的播放。



## 注意事项

不要用高音量连续收听，专家建议避免连续的，大声的，长时间的播放。



附带的耳机配备了舒适耳棉，你可以根据需要佩戴。



任何时候请注意保护好耳机/耳塞。

- 耳机线可能会给某些物体夹住而导致播放器的损害和个人的伤害。



## 故障排除

| 故障          | 解决方法  |
|-------------|---|
| 不能开机。       | <ul style="list-style-type: none"> <li>● 检查电池是否没有充电。</li> </ul>   |
| 播放时无声或声音失真。 | <ul style="list-style-type: none"> <li>● 检查音量是否设置为“0”。</li> <li>● 检查插头是否污浊，使用干净清洁的布擦拭。</li> <li>● 受损的 MP3 或 WMA 文件可能导致无声或噪声，请在电脑上检查文件是否受损。</li> </ul> |
| 液晶显示屏显示乱码。  | <ul style="list-style-type: none"> <li>● 检查菜单项 MENU (菜单) - GENERAL (一般) - LANGUAGE (语言) 查看语言选择是否正确。(参考43页)</li> </ul>                                 |

## 故障排除

| 故障           | 解决方法  |
|--------------|---|
| 不能下载 MP3 文件。 | <ul style="list-style-type: none"> <li>● 检查电池是否已经充电。</li> <li>● 检查电脑与播放器的 USB 连线是否正确连接。</li> </ul>        |
| 播放器不能充电。     | <ul style="list-style-type: none"> <li>● 电池可能已经充满。充满电的电池无法进行额外的充电。</li> <li>● 检查 USB 连线是否正确连接。</li> </ul> |





附加信息

## 产品规格

| 类别     | 项目  | 描述   |                                 |  |
|--------|---|--|---------------------------------|--|
| 音频     | 频率范围                                      | 20Hz ~ 20 KHz                              |                                 |  |
|        | 耳机输出                                      | (L)18 mW + (R)18 mW (16Ohm)在最大音量下          |                                 |  |
|        | 信噪比                                       | 90dB(MP3)                                  |                                 |  |
| 音乐格式支持 | 文件格式                                      | MPEG 1/2/2.5 Layer 3, WMA, ASF             |                                 |  |
|        | 比特率                                       | 8 Kbps ~ 320 Kbps                          |                                 |  |
| TAG 信息 |   | ID3 V1, ID3 V2 2.0, ID3 V2 3.0, ID3 V2 4.0 |                                 |  |
| 液晶屏    |   | 16灰阶 OLED 显示屏                              |                                 |  |
| 语言     |   | 40种  |                                 |  |
| 录音     | 大约 9:00 个小时<br>(32kbps, 128 MB)           | 大约 1800 个小时<br>(32kbps, 256 MB)            | 大约 3600 个小时<br>(32kbps, 512 MB) |  |
|        | 最大播放时间                                    |  |                                 | 大约 11 个小时 (128 kbps, MP3, 音量 20, EQ Normal, 屏幕关闭)                      |
|        | 播放时间 (正常使用)                               |  |                                 | 大约 7 个小时 (192 kbps, MP3, 音量 20, EQ Xtreme3D, After 30 min 屏幕 30 分钟后关闭) |
| 尺寸     | 272(W) x 49.8(D) x 133(H) mm (主机)         |  |                                 |  |
|        | 272(W) x 62.5(D) x 133(H) mm (包括 A 样式的护帽) |  |                                 |  |
| 重量     | 22克 (包括电池)                                |  |                                 |  |
|        | 285克 (包括电池和 B 样式的护帽)                      |  |                                 |  |
| 电池     |   | 充电锂电池                                      |                                 |  |
| 工作温度   |   | -5°C ~ 40°C                                |                                 |  |

## 备忘



iriver