

## DocuPrint C4350彩色激光打印机规格参数

规格	
打印速度	彩色: 35页/分 双面打印时28面/分 黑白: 45页/分 双面打印时36面/分
预热时间	<45秒(连接电源时, 室温20°C)
首页输出时间	彩色: <9.7秒 黑白: <6.9秒
最大月打印负荷	150,000页/月
输出分辨率	标准、高质量: 600dpi x 600dpi, 高分辨率: 1200dpi x 1200dpi 图像增强
色阶	各色256色阶(1670万色)
纸张尺寸	标准纸盘: A3, B4, A4, B5, A5, 11 x 17", 8.5 x 14", 8.5 x 13", 8.5 x 11", 8 x 10", 5.5 x 8.5", 八开, 十六开, 用户自定义纸张(宽140~297mm x 长148~432mm) 选配件: 纸盘1/纸盘3: A3, B4, A4, B5, A5, 11 x 17", 8.5 x 14", 8.5 x 13", 8.5 x 11", 8 x 10", 5.5 x 8.5", 八开, 十六开, 自定义尺寸(宽148~297mm x 长210~432mm) 大容量纸盘2: A3, B4, A4, B5, A5, 11 x 17", 8.5 x 14", 8.5 x 13", 8.5 x 11", 8 x 10", 5.5 x 8.5", 八开, 十六开, 自定义尺寸(宽148~297mm x 长210~432mm) 大容量纸盘3/4: A4, 8.5 x 11", B5
	旁路纸盘: A3, B4, A4, B5, A5, A6, 11 x 17", 8.5 x 14", 8.5 x 13", 8.5 x 11", 8 x 10", 5.5 x 8.5", 八开, 十六开, 12 x 18", 12 x 19", 12.6 x 17.7"(SRA3), 官制明信片, 定制信封(长形3号), 用户自定义纸张(宽100~305mm x 长140~1,200mm)
	双面打印: A3, B4, A4, B5, A5, 11 x 17", 8.5 x 14", 8.5 x 13", 8.5 x 11", 8 x 10", 5.5 x 8.5", 八开, 十六开, 自定义尺寸(宽140~297mm x 长148~432mm)
介纸类型	标准纸盘: 普通纸/再生纸(64~98g/m <sup>2</sup> )、薄纸(55~63g/m <sup>2</sup> )、厚纸1(99~169g/m <sup>2</sup> )、涂布纸1(99~169g/m <sup>2</sup> )、标签(99~169g/m <sup>2</sup> )、OHP透明胶片 选配纸盘: 纸盘1/纸盘3/大容量纸盘: 普通纸/再生纸(64~98g/m <sup>2</sup> )、薄纸(55~63g/m <sup>2</sup> )、厚纸1(99~169g/m <sup>2</sup> )、涂布纸1(99~169g/m <sup>2</sup> )、标签纸(99~169g/m <sup>2</sup> )、OHP透明胶片 旁路纸盘: 普通纸/再生纸(64~98g/m <sup>2</sup> )、薄纸(55~63g/m <sup>2</sup> )、厚纸1(99~169g/m <sup>2</sup> )、厚纸2(170~220g/m <sup>2</sup> )、涂布纸1(99~169g/m <sup>2</sup> )、标签(99~169g/m <sup>2</sup> )、OHP透明胶片、明信片、信封
	双面打印: 普通纸/再生纸(64~98g/m <sup>2</sup> )、厚纸1(99~169g/m <sup>2</sup> )、涂布纸1(99~169g/m <sup>2</sup> )
介纸输入容量	标准: 标准纸盘: 500张; 手动纸盘: 100张 选配纸盘: 纸盘1: 500张(500张 x 1路)、纸盘3: 1,500张(500张 x 3路)、大容量纸盘: 2,520张(500张+875张+1,145张)
介纸输出容量	标准: 400张(正面朝下) 选配件: 装订器: 2,000张(正面朝下)、旁路纸盘: 200张
双面功能	标准
处理器	PowerPC G3-600MHz
内存容量	标准: 256MB、内存插槽2个(1个空置) 选配件: 256MB、512MB加装内存(最大768MB)
内置硬盘	选配件: 40GB
PDL(页面描述语言)	标准: PostScript Level 3、PCL5、PCL6、ESC/P; 欧文81字体、PS3; 欧文136字体、PDF、TIFF、HPGL、HPGL2、ESCP/K 选配件: PS3; 日语2字体(平成)
支持的操作系统	Windows® 95/98/98SE/Me、Windows NT® 4.0、Windows® 2000、Windows® XP、Windows Server® 2003、Mac OS® X、Linux
接口	Ethernet 100BASE-TX/10BASE-T、双向并口(IEEE1284标准)、USB1.1、USB2.0(High Speed)
网络协议	TCP/IP(lpd、SMB、Port9100、IPP)、IPX/SPX(NetWare®)、EtherTalk®
电源	AC220-240V±10%、10A、50/60Hz共用
运行噪音	启动时:(仅本体)7.0B, 53dB(A)以下, 待机时:(仅本体)4.9B, 32dB(A)以下
功耗	最大: 1.320W; 睡眠模式时: 8W; 平均: 待机时247W, 启动时855W
尺寸	632宽 x 717深 x 493高 mm
重量	91kg(含随机耗材)
服务	2年上门服务

耗材购买信息	
黑粉(最高26,000页)	CT200856
青粉(最高15,000页)	CT200857
品红(最高15,000页)	CT200858
黄粉(最高15,000页)	CT200859

其他耗材	
感光鼓(最高35,000页)	CT350462

\*此容量在A4纸张上可达到5%的黑粉覆盖率。

选配件购买信息	
550页A3/A4通用进纸盒	EC100641
1650页A3/A4通用进纸盒	EC100642
2520页进纸盒(2个A4加一个A3纸盒)	EC100643
40GB内置硬盘	EC100645
256MB内存	EC100646
512MB内存	EC100647
正面朝上接收盘	EC100648
日文字库(HEISEI)	EC100649
中文字库(PLC字库)	EC100650
长条幅纸盘	EC100651
专业完成装订器	EC100652

### 打印机耗材防伪标签说明

富士施乐打印机耗材包装上采用新型激光防伪技术和数码查询系统, 没有标贴的可能为非原装耗材。



- ① 温变油墨: 在热吹风下显示红色“X”符号;
- ② 开天窗安全线: 直观可见标识纸浆内嵌有激全息安全线, 线上可见“\*ZX”正反字符;
- ③ 防伪数码: 刮开涂层可见位防伪数码。

## DocuPrint C4350



# DocuPrint C4350 彩色激光打印机

实力超群, 技高一筹, 非同寻常的打印机功能, 提供完善的公司内部打印和装订解决方案

©未经Fuji Xerox Printers公司许可, 禁止复制本手册的内容。Xerox, The Document Company, X 标记, Phaser, CentreWare® 和Phaser-Smart® 是施乐公司的注册商标/商标。提及的其它名称是相应公司的商标。本手册中的信息变更, 恕不另行通知。错误和疏漏之处在所难免。Fuji Xerox Printers选择连续产品开发的策略, 即长期研发得到的创新和/或改良都可能并入产品规格参数表中(可能与印刷本彩页时规定的值不同)。根据普遍接受的商业实践, 通常买方须确认产品规格, 在购买前保证产品性能和具体配置(以满足每项具体要求)满足需求。Fuji Xerox Printers对因买方总于确认规格而造成的错误购买决定不承担任何责任(与产品有关和/或产品使用过程中发生的其它问题)。



## 富士施乐(中国)有限公司

富士施乐全国服务热线: 800-820-5146 400-820-5146  
http://www.fujixerox.com.cn/

### 富士施乐在华分支机构

北京	北京市朝阳区建国路甲92号世茂大厦904室	电话: 010-58245000	武汉	武汉市建设大道568号新世界国贸大厦I座21层2105-2107室	电话: 027-68850226
上海	上海市卢湾区淮海中路300号香港新世界大厦29F/30F/32F	电话: 021-23022288	长沙	长沙市芙蓉区燕山路鸿飞大厦1202、1209号	电话: 0731-84183250
广州	广州市东风中路410-412号时代地产中心15楼	电话: 020-83140000	郑州	郑州市中原中路220号裕达国际贸易中心A座22层2212	电话: 0371-60208180
成都	成都市锦江区滨江东路9号B座香格里拉中心写字楼6层	电话: 028-84779777	南京	南京市汉中中路89号金鹰国际商厦21层B2-C1座	电话: 025-84781388
沈阳	沈阳市和平区和平南大街2号东宇大厦1305、1306室	电话: 024-31077002	福州	福州市五四路国贸广场29层C1	电话: 0591-87508800
哈尔滨	哈尔滨市南岗区民益街76号网通广场20楼	电话: 0451-86299407	西安	西安市南关正街88号长安国际广场B座1006室	电话: 029-87651220
杭州	杭州市江干区航海路238号森禾商务广场A座1903室、1904室	电话: 0571-88390046			

本小册子中提及的其它名称都是相应公司的商标。尽管所载信息在打印时正确无误, 富士施乐亚太区保留随时更改所述机器规格参数而不另外通知的权利。视产品购买所在国家或地区, 规格参数、选项名称和供货情况可能会不尽相同。“XEROX”及连接的地球图形是施乐公司在美国和其它国家的标识或注册商标。

FXCL 1003



# 功能强大，样样作业轻松搞定。 价格合理，保您预算无忧。 配置灵活，适于任何办公环境。

业务繁忙的工作组和要求极高的图形设计人员都需要快速而可靠的打印性能和高质量的打印效果。DocuPrint C4350对此游刃有余。它的价格极具优势，TCO成本也较低，而且呈现出了强大的功能和超凡的品质。DocuPrint C4350功能全面并能轻松方便地进行扩展，从而扩大了您的打印范围，使您能制作出令人炫目的专业文档。

## 速度、功能和品质

- 35 ppm彩色输出
- 45 ppm黑白输出
- 600 MHz Power PC G3 处理器
- 768 MB RAM (最大)
- 3120张送纸容量(最大)
- 1200 x 1200 dpi (图像增强)
- 富士施乐EA-HG墨粉

## 强大的可扩展性

- 专业的装订器
- 可选大容量纸盒
- 可选内存
- 可选硬盘

## 其它功能

- 支持机密打印
- TrustMarkingBasic<sup>\*1</sup>，防止机密文件外泄
- 支持55g/m<sup>2</sup>薄纸至220g/m<sup>2</sup>厚纸、再生纸等纸张
- 支持PostScript<sup>®</sup>3™

<sup>\*1</sup> 另售软件，需要安装可选配的内置硬盘。

## 功能强大可轻松打印任何作业

- 小册子打印\*
- 长条幅打印
- 透明胶片打印隔页功能
- 表单叠印
- 水印打印
- 样本打印\*
- 多张合一打印
- 折页†
- 装订†
- 打孔†

\* 需要安装选配的内置硬盘  
† 需要安装选配的专业级完成装订器

## 易于管理和维护

- 嵌入式CentreWare实用程序
- 简易的设备正面耗材更换模式
- 最大月打印负荷量150,000页

## WAN/LAN联网

- 支持互联网打印协议(IPP)
- 支持Citrix<sup>®</sup> Metaframe<sup>®</sup>
- 100Base-TX/10Base-T接口

## 完成装订选件

分组(作业间按份输出)和分页



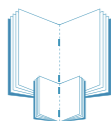
多位置装订可自定义装订位置和布局，增强了可用性



打孔选配件符合全球规范



小册子折页  
在公司内完成小册子折页和骑马装订，降低了制作成本，避免了制作的延迟



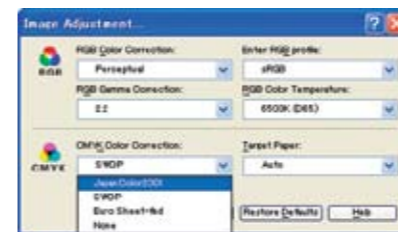
## 当品质和速度成为首要需求时

要获得高速高品质的打印输出，DocuPrint C4350就是您的理想选择。DocuPrint C4350能提供真正的600 x 600 dpi\*分辨率，可再现多达1670万种的色彩，能打印出外观精美的照片级文档。而Adobe PostScript 3能生成清晰明锐的图形和字型，从而使文档呈现出专业的印艺效果，并且Adobe PostScript 3还支持Adobe RGB 和 sRGB，具有CMYK色彩模拟、"仅中间调"亮度控制等诸多功能，因此进一步拓展了您的打印能力。

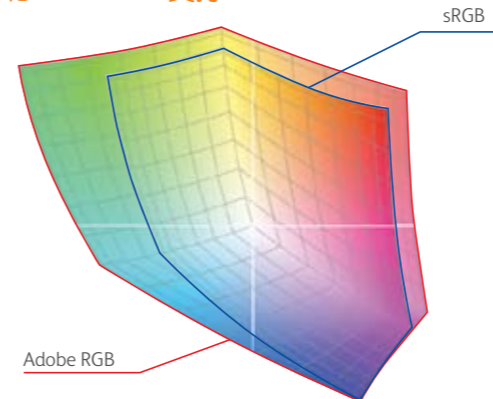
如果您追求的是速度的超越，那么DocuPrint C4350所提供的35ppm彩色/45ppm黑白打印速度以及9.7秒彩色/6.9秒黑白首页打印时间，能让您强烈感受到它的优势所在。此外，该产品的双面打印速度也高达28面/分(彩色)，36面/分(黑白)，犹如闪电般的快速。

\* 1200 x 1200 dpi 增强型

## CMYK色彩校正



## sRGB 和 Adobe RGB 支持



## 易于维护，绿色环保

由于采用了友好的界面设计，操作员能从打印机正面进行维护操作，因此墨粉等耗材的更换更为快速、清洁。而高达150,000页的最大月负荷量和经久耐用的零部件，也减少了设备的维护需求，从而降低了停机维护时间。此外，DocuPrint C4350的睡眠模式8W，并获得能源之星认证。



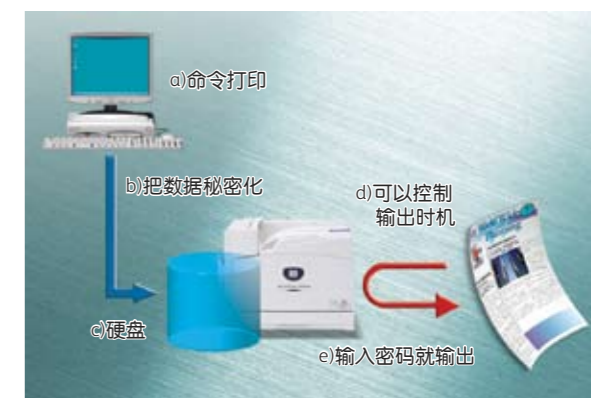
## 多任务处理能力和可靠的性能，适于任何办公环境

众多的标配打印功能和各种选配配置使DocuPrint C4350成为几乎所有公司和专业用途的理想之选。富士施乐产品一贯固有的可靠性，使设备即使在严苛的工作环境下也能保持多年稳定使用，这些环境包括：

- 大中型的企业工作组
- 公司内部文印部门
- 数码快印店

## 安全打印和轻松管理

运用机密打印功能，让敏感信息远离未授权人员，DocuPrint C4350使您可将文件保存在内存或内置硬盘选件中，随后原用户可通过打印机控制面板打印该项作业，嵌入式CentreWare Internet Services 可实现DocuPrint C4350的远程管理，从而更方便地对打印机进行配置和检查打印问题。实现轻松自如的管理。



## 完善的网络解决方案

使用内置的100Base-TX/10Base-T 接口进行联网。此外，对于本地连接，还配备了内置的USB 1.1、USB 2.0和并行接口。多平台兼容性使您可从Windows和Macintosh两种系统进行打印。DocuPrint C4350支持互联网打印协议(IPP)、电子邮件打印(可打印正文信息以及TIFF、JPEG和PDF附件)和Citrix<sup>®</sup> Metaframe<sup>®</sup>。

