

Joyoung 九阳

使用说明书

九阳紫砂煲

型号: JYZS-M1021
JYZS-M1021A
JYZS-M1521



九阳股份有限公司

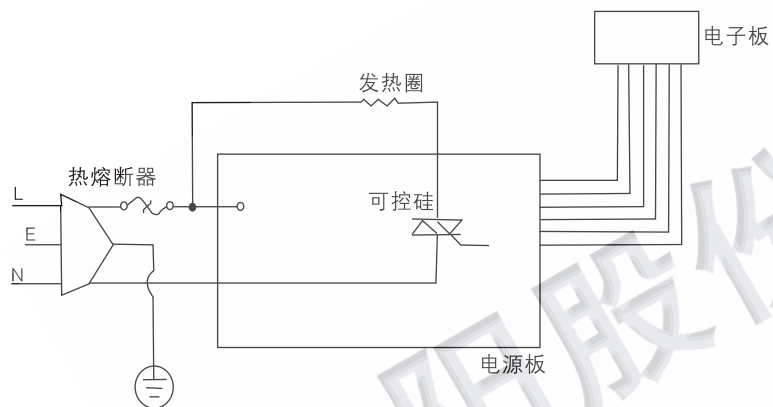
九阳股份有限公司
Joyoung Company Limited

地址: 山东济南市槐荫区新沙北路12号
传真: 0531-87901901 邮编: 250118
网址: www.joyoung.com

全国服务热线:
0531-87918008
0531-87901018
400-6186-999

九阳股份有限公司

- 1、每次使用后，请务必拔出插头，并待紫砂胆完全冷却后才可以清洗。
- 2、紫砂胆、紫砂盖表面光滑，只需用软布浸中性清洗液清洗即可清洗干净。
- 3、煲体内外可用拧干的湿布擦拭附着的污渍。
- 4、切勿将整个紫砂煲放入水中清洗，以免进水发生触电危险和功能障碍。
- 5、长期不用时，请将紫砂煲清洗干净，干燥后收藏。



- 1、本产品执行《九阳产品保修卡》中的相关规定。
- 2、由于紫砂胆、紫砂盖属于易碎品，不在保修范围。
- 3、本品免费保修一年，在保修期间因质量问题造成的故障，本公司免费提供零件和维修服务。

声明

本说明书中的数据由九阳研发中心数据库提供。

执行标准：Q/JY007-2007

目 录	1
前 言	2
特别声明	2
装箱明细	2
紫砂简介	3
产品规格	3
产品简介	4
功能简介	5
操作方法	6
注意事项	9
故障检查	11
清洗方法	12
电气原理图	12
维修服务规定	12

尊敬的用户：

您好！感谢您使用九阳紫砂煲。为了您正确的使用和维护本产品，我们特意编写了这本说明书，请您在使用前仔细阅读，并请妥善保存，以便日后查阅。

本说明书仅适用于九阳电器“JYZS-Mxx21/A”型紫砂煲产品，书中所有内容仅供用户使用和维护时参考，未尽事宜，欢迎向本公司客户服务部咨询，欢迎广大用户提出宝贵意见！

愿九阳紫砂煲给您的生活带来温馨和健康！

特别声明

产品如有技术改进，会编进新版说明书中，恕不另行通知；产品外观、颜色如有改动，以实物为准。

产品如有故障，请与本公司的特约维修网点或客户服务部联系。

装箱明细

型号	紫砂胆	紫砂煲	说明书	电源线	保修卡	食谱	合格证
M1021	1套	1台	1份	1根	1份	1份	1个
M1021A	1套	1台	1份	1根	1份	1份	1个
M1521	1套	1台	1份	机器自带	1份	1份	1个

紫砂简介

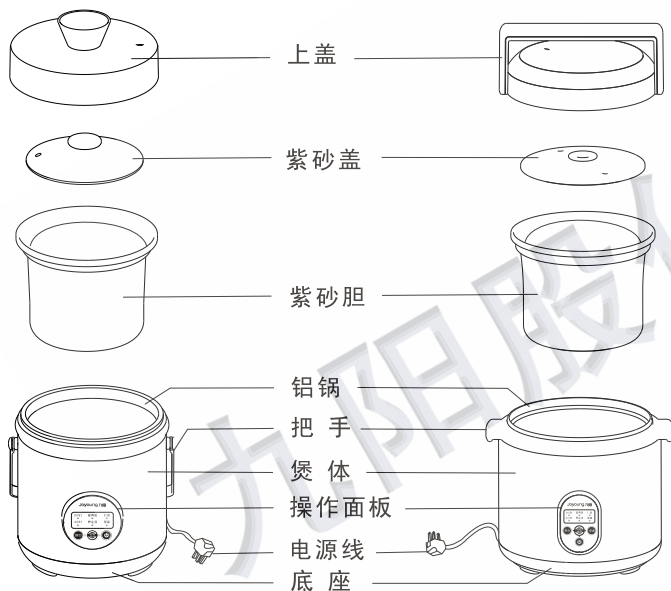
紫砂是中国特有的矿产资源，深藏于山腹地层之中，是一种未经外界污染的纯天然陶土，其富含多种人体所需要的微量元素和矿物质。不含对人体有害的化学物质。紫砂加热时不会和食物发生不良化学反应，确保了食物中的营养成分完全保留，因而煮出来的饭菜味道鲜美，香气四溢。

产品规格

类别	型号	电源	额定功率(W)	容积(L)	净重(kg)
紫砂煲	JYZS-M1021	220V~/50Hz	110	1.0	1.9
	JYZS-M1021A		110	1.0	1.9
	JYZS-M1521		160	1.5	2.1

九阳紫砂煲采用独特的加热方式，控温更精确，食物受热更充分，美味便捷；采用优质高效发热带，寿命长、耗电低。

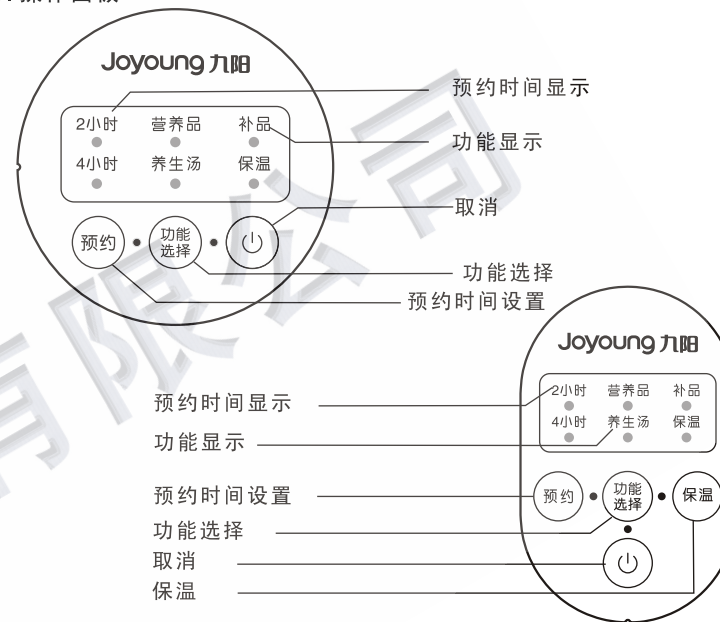
微电脑控制，JYZS-M1021/M1021A/M1521机型各有（营养品、补品、养生汤），三大主功能，且特设有保温、预约定时、等多种功能，使用方便省心。



M1021/M1021A

M1521

1. 操作面板



M1021/M1021A/M1521机型具有营养品、补品、养生汤三大烹饪功能，并特设有保温、预约定时功能。

2. 操作键

- 1) “功能选择”键用来循环选定各个烹饪功能，选定相应功能后，对应的指示灯闪烁，闪烁停止后进入工作状态。（机型M1521另设保温键。）
- 2) “取消”键用于在任何时候取消选定功能，退出工作状态，返回到初始设置状态。
- 3) “预约”键用来循环选定“预约”定时功能，分别为2小时，4小时，6小时。
- 4) “保温”键，此键只适用于机型M1521，用于选择保温功能。

3. 烹饪功能说明

按下“功能选择”键循环选择到您所需要的功能，即可自动烹饪出美味可口的佳肴来，烹饪完成后，本机自动转入5小时保温状态。

营养品：用来烹制营养品，程序默认时间为3小时30分钟，加热过程充分模拟大火加热，小火慢煲的加热方法。

补品：用来烹制补品，程序默认时间为6小时，加热过程采用大火烧煮，小火慢煲的加热方法。

养生汤：用来烹制养生汤，程序默认时间为12小时，加热过程采用模拟文火熬煮的工艺。

在机器煲煮过程中，请用户需关注水量变化，防止干锅。

4. 保温功能：

按下“功能选择”键选择“保温”功能，（机型M1521需按保温键选择此功能）相应的功能指示灯亮，进入保温功能。过程如下：采用温度维持在80℃的程序保温5小时。保温结束后，机器自动转入待机状态。

5. “预约”定时功能：

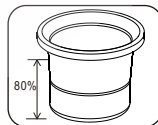
使用预约定时功能时，必须在主功能选定之后的待机状态下，按“预约”键进入设定预约开机时间状态。待机时首先按“功能选择”键选中三种主功能中的一种，相应的文字指示灯闪烁，循环按“预约”键可在2小时、4小时、6小时（2小时与4小时灯同时常亮）三个时间段之间进行选择，选择后，相应的预约时间指示灯闪烁。设置好预约时间后且无按键操作5秒钟后进入“预约”状态，“预约”时间指示灯常亮，相应的文字功能指示灯闪烁，并进行倒计时。预约结束后，进入选定烹饪模式，相应的文字功能指示灯常亮。按下“⏻”键可终止“预约”功能，重新按上述顺序进行设定。

操作方法

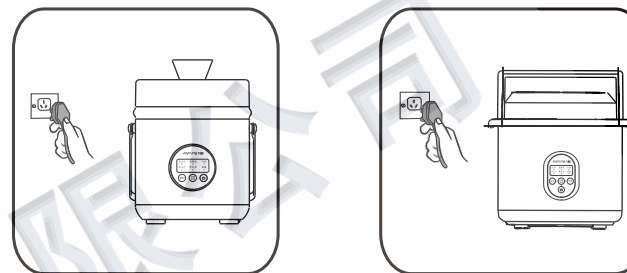
直接烹饪食物

1、首先用温水及中性清洗液把紫砂胆、紫砂盖清洗干净，并用干布将紫砂胆外表面擦干，然后将紫砂胆放入紫砂煲内。

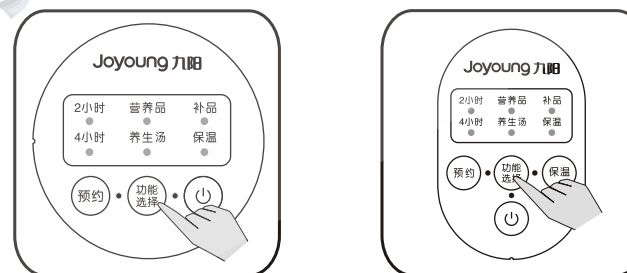
2、往紫砂胆内放入食物、水。注意不要超过其容量的80%。



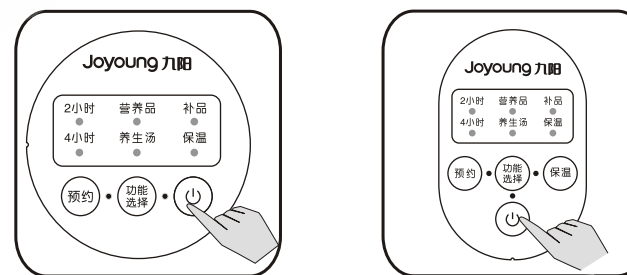
3、接通电源（220V~/50Hz），所有指示灯各字段全部点亮约1秒钟，蜂鸣器鸣叫1秒钟后，自动进入待机状态。在此状态下指示灯按照营养品、补品、保温、养生汤循环亮灯。

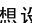


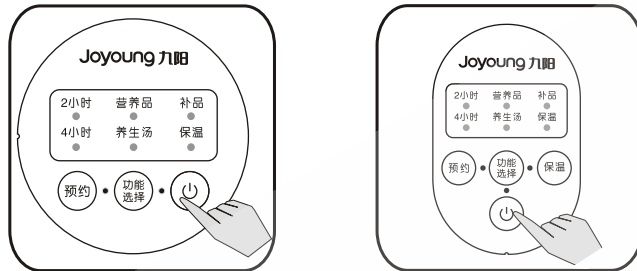
4、按下“功能选择”键选择某一功能后，对应的功能指示灯闪烁5秒后常亮。



5、如果要终止已选定的主功能，只需按一下“⏻”键，恢复到待机状态。

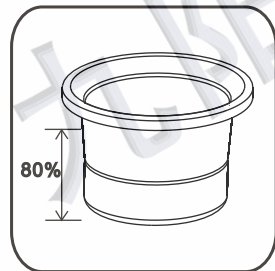


- 6、在选定的主功能运行结束后，自动进入保温状态，保温指示灯常亮。
- 7、如在烹饪过程中想设置机器进入“保温”状态，需按下“”键，重新选择保温功能，保温指示灯常亮，机器进入保温状态。



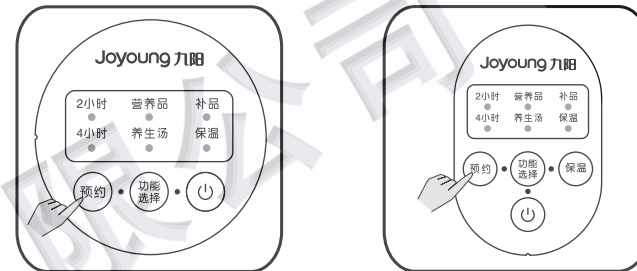
使用预约定时功能烹饪食物



- 1、首先用温水及中性清洗液把紫砂胆、紫砂盖清洗干净，并用干布将紫砂胆外表面擦干，然后将紫砂胆放入紫砂煲内。
- 2、往紫砂胆内放入食物、水。注意不要超过其容量的80%。



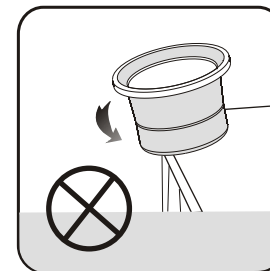
- 3、接通电源（220V~/50Hz），所有指示灯全部点亮约1秒钟，蜂鸣器鸣叫1秒钟，自动进入待机状态。在此状态下指示灯按照营养品、补品、保温、养生汤循环亮灯。
- 4、按下“功能选择”键选择某一功能后，对应的功能指示灯闪烁5秒。

- 5、用户预约时间可以在选择主功能后，在对应功能指示灯闪烁时设定。设定方法：按下“预约”键选择“预约”定时功能，指示灯开始闪烁，循环按“预约”键调整，可在2小时、4小时、6小时三个时间段之间进行选择。



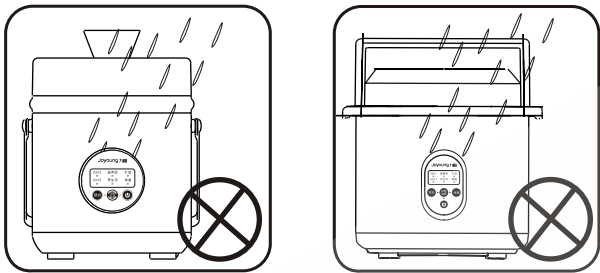
- 6、在此主功能运行结束后，自动进入保温状态，保温指示灯常亮。
- 7、如在烹饪过程中想设置机器进入“保温”状态，只需按下“”键，重新选择保温功能。保温指示灯常亮。如果要在烹饪时中途终止，只需按下“”键，转入待机状态。

- 1、初次通电时可能会出现异味，一般会维持几分钟，属正常现象。
- 2、烹饪过程中，紫砂内盖温度较高，如需打开，请用湿布包裹，防止烫手。
- 3、紫砂胆、盖为紫砂器皿，谨防与硬物碰撞或者从高处跌落造成破碎。

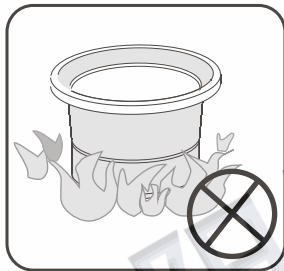


注意事项

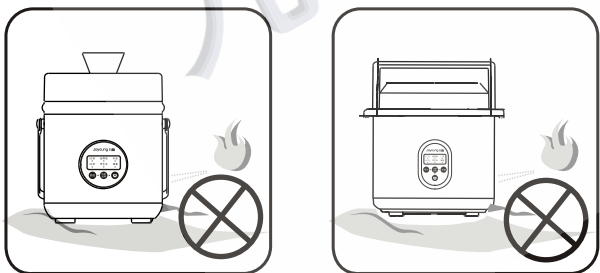
- 4、不要令煲体过分受潮或在水中清洗，以免造成漏电和短路。



- 5、紫砂胆切勿用明火烧煮、忽冷忽热，待完全冷却后方可清洗，避免因热胀冷缩而炸裂。

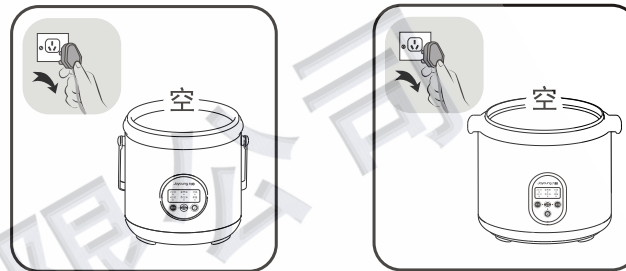


- 6、使用时请将紫砂煲放于平稳、干燥的地方，不要在耐热度较弱的物体（如：塑料台布、棉毛、地毯等）上使用。



注意事项

- 7、要保持机器内部清洁，紫砂胆装入上下自如，以免影响使用效果。
8、机体在没放入紫砂胆或者紫砂胆未放入食物时，切勿通电干燥。



- 9、如果电源线损坏，请到指定的维修点进行维修。
10、使用时若发生异常情况，请到指定的维修点维修，请勿自行拆机维修。
11、请用户注意烹饪时间，避免加热时间过长把水煮干。如出现上述情况，请立即切断电源，在紫砂胆完全冷却后再加水清洗，否则会造成紫砂胆破裂。
12、将紫砂胆放入紫砂煲前，注意先用抹布擦去紫砂胆外表面的水滴。
13、长期不用时，请将紫砂煲清洗干净，干燥后存放。

故障检查

插上插头时无“哔”声，所有指示灯不亮，请检查以下问题：

- 1、电源线是否已经和机器连接？
- 2、电源线插头和插座连接是否脱落？