

- 天線、喇叭、磁頭、攝像管、鏡頭、充電電池、熱感頭、印表頭、螢光燈管、燈泡、軸承刀片及其它配件等之消耗材不在保固範圍內。
- 除另有契約規定外，服務區域限中華民國管轄區內。
- ※ 服務保固範圍
留存聯機妥善保存，並於本公司之工程師前往服務時主動提示本保證書以享受權益。
- 登錄或與公司聯絡(小家電產品免寄回)，始享有本公司自購買日起一年之免費服務，客戶為維護您的權益，應即詳實填寫購買日期並蓋店章，於一週內上網 <http://www.sampo.com.tw>
- ※ 注意事項
● 本電產品使用於營利商業用途時，其保固期限按保證書所載期限減半保固
● 保證書內容購買日期未填寫或經塗改或與現物不符者，則失去保證書保固效力
● 產品售出後服務委託誠實公司
● 如有下列情形之一者，雖在保固期間內亦不予免費維修
● 由於天災地變或人為引起之故障或損毀
● 因使用之過失或使用錯誤，以致商品故障或損毀
● 擅自改裝商品或經外人檢修所引起之故障或損毀
● 擅自搬運或搬運所引起之故障或損毀
● 故障之起因發生在機體以外者(如：攝影(音)帶、天線...等)

購買日期：____年____月____日

經銷商：_____ 店址：_____ 電話：_____

姓名：_____ 性別：____ 出生日期：____年____月____日

住址：_____ 電子信箱：_____ 電話：_____



聲寶產品保證書

16吋星鑽型機械式定時立扇 機號 SK-FL16T

保證書印製於說明書最後頁

請要求經銷商填妥購買日期及蓋店章，以確保您的權益



16吋星鑽型機械式定時立扇 使用說明書

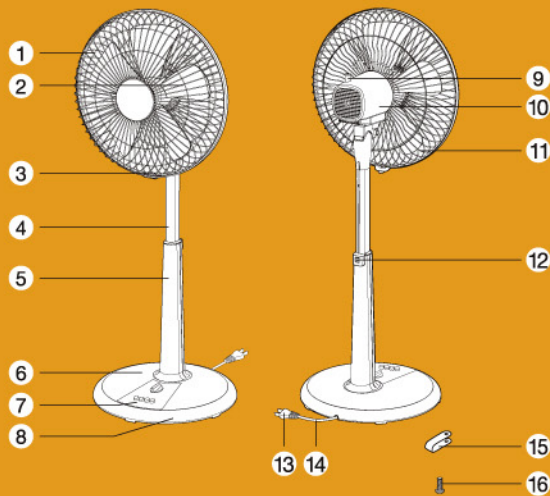
SK-FL16T

User Manual

電 壓	消耗功率
110V 60Hz	52W
製品重量	外型尺寸
3.9kg	W450 × D405 × H835~1030(mm)
電 源 線	
1.5公尺以上	

各部名稱

- | | |
|--------|---------------|
| 1 前網 | 9 擺頭鈕 |
| 2 扇葉 | 10 後殼 |
| 3 網框 | 11 後網 |
| 4 伸縮管 | 12 升降按鍵 |
| 5 中柱 | 13 插頭 |
| 6 台座 | 14 電源線 |
| 7 操作面板 | 15 網組固定片(附屬品) |
| 8 底座 | 16 固定片螺絲(附屬品) |



使用前的組立方法

- 本製品必須自行DIY組立後才可以使，組立前請勿將電源插頭插入插座，以免造成商品的損壞及引發可能性的危險。

中柱與底座的組立順序

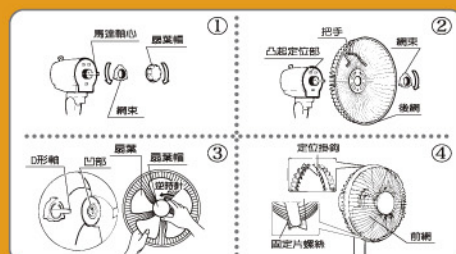
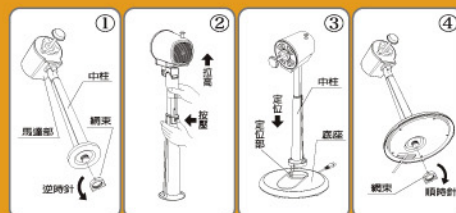
- 包裝箱開啓後，請將中柱與馬達部置放於平坦之地面，並將中柱下方的網束以逆時針鬆開，如圖①所示。
- 請按壓升降按鍵，將升降管的高度拉至最高，如圖②所示。
- 中柱與底座組合時，依照定位部的位置將中柱與底座完成定位；注意組裝時勿壓住內配線，並將內配線確實置於中柱內，如圖③所示。

! 注意 組裝時請避免內配線的扭曲及拉扯，以免造成內配線的破損；破損之內配線可能會造成故障及觸電的危險。

- 將組合好之本體與網束結合，並以網束順時針鎖緊，如圖④所示。

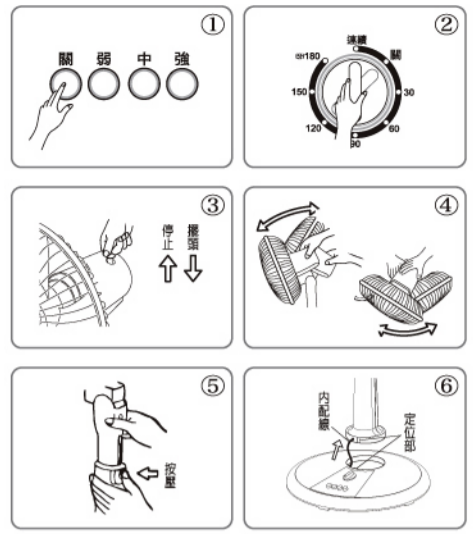
網組與扇葉的組立順序

- 將組立完成的本體直立置放，再依扇葉帽、網束順序拆解，如圖①所示。
- 將後網上3個圓孔，對準馬達前蓋的3個凸起定位部，將後網放入再將網束套入馬達前蓋，依順時針旋轉鎖緊，如圖②所示。
- 將扇葉對準D形軸，再將扇葉完全推入轉軸固定嵌合，再由扇葉帽逆時針旋轉鎖緊，如圖③所示。
- 將網框上方之後網定位掛鉤，對準後網，使後網全部嵌進網框，取出附件包內之網組固定片及固定片螺絲，將網組固定片有螺紋邊朝上，跨過網框及前後網，再用固定片螺絲由下往上，鎖定於網組固定片上，如圖④所示。



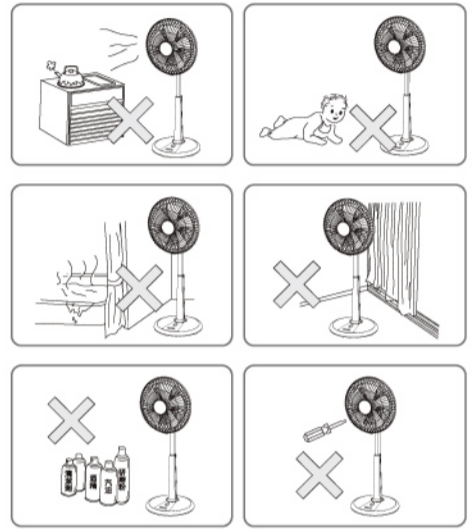
使用說明

- 依所需的風量，選擇風量按鍵切換之，如圖①所示。
關 · · · 電源關閉
弱 · · · 弱風
中 · · · 中風
強 · · · 強風
- 將定時器旋鈕轉至所需要的時間(最長180分鐘)，定時器即開始運作；如需連續運轉，請將定時器旋鈕轉至“連續”位置，如圖②所示。
- 將定時器旋鈕轉至“關”時，電源將會關閉，停止運轉；所以不使用定時器時，請將旋鈕轉至“連續”的位置，如圖②所示。
- 如需使用擺頭裝置，壓下擺頭鈕時擺頭運作；拉上擺頭鈕時擺頭停止，如圖③所示。
- 風向想要上下變換時，請握住馬達部，即可輕易操作上下變換角度；風向想要左右變換時，請握住馬達部，即可輕易操作左右變換角度，如圖④所示。
- 如需高度調整，請右手按升降按鍵，左手握住伸縮管，依所需的高度調整之，如圖⑤所示。
※在移動的情形下，請將伸縮管向下固定後才實施。
- 在中柱及底座的組合時，請依照定位部確實定位，並將多餘的內配線穿入中柱內部，如圖⑥所示，以免造成內配線受到壓損，破損之內配線可能會造成火災及觸電的危險。
- 請確實將電源線固定在底座後方的出線孔，以免造成電源線受到壓損；破損之電源線可能會造成火災及觸電的危險。



注意事項說明

- 使用前請詳細閱讀本說明書各項說明。
- 請保持電源線插頭、本體的乾燥。
- 避免和其他電器產品共同使用同一插座(請使用110V 60Hz的插座)。
- 使用中請勿接近火源、水源、易燃物。
- 若不使用，將開關關閉，再拔掉插頭。
- 使用中如有小孩接近時請密切注意。
- 運轉中請勿將手指或棒狀物品伸入前後網內，以免發生故障和危險。
- 拔下插頭時，請先按住插頭，勿硬拉扯電線，並請注意手部是否保持乾燥。
- 移開前網前必須確認已經關掉電源。
- 嚴禁將機器置於不平坦處，以免因傾倒而引發可能性的危險。
- 長時間不使用或外出時，請務必拔掉電源線插頭，否則易生故障和危險。
- 為了確保機器的壽命，請勿擅自拆卸零件。
- 如有異常，請送至本公司各地服務處或經銷處，由技術人員予以檢修。
- 若電源線損壞時，必須由製造廠或服務處或具有類似技術資格者更換，以避免發生危險。



緊急處理方法

- 使用時若有發生冒煙或起火燃燒現象，請將插頭儘速拔起，並通知聲寶0800免費諮詢專線或經銷商協助處理。

委製商 / 有力翔股份有限公司 台南市安和路2段318巷125弄22號

保養方法

清潔與保養

- 清潔與保養本產品之前，務必拔掉插頭，待電器完全冷卻之後，再進行清潔。
- 請勿使用漂白水、硬質刷子、溶劑等可能刮傷和腐蝕之清潔劑。
- 沾污或不易脫落之污垢，可用餐具專用中性清潔劑清洗。
- 清理時，請用軟質布沾中性清潔劑擦拭，再用乾布將殘留的清潔劑擦拭乾淨。

收藏前的保養

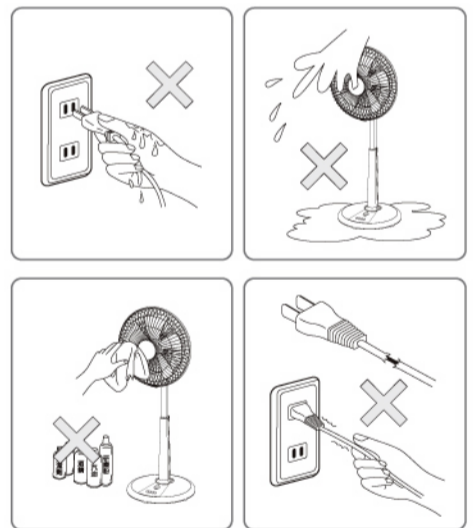
- 前後網及扇葉可依組立之相反順序拆卸下來，以軟布沾水或中性清潔劑來擦拭，擦拭乾淨後，再以柔軟的乾布徹底擦乾淨。
※注意：請勿將機體直接用水沖洗，否則電路會有短路或導電不良的故障。
- 長期不使用時，請擦拭乾淨後以塑膠袋覆蓋，並儲放於陰涼乾燥的地方。

收藏後再使用注意事項

- 在取出使用前，請檢查前、後網、扇葉、後殼及檢查電源線是否有破損狀況，並將機體上的灰塵清理乾淨，檢查完成後，請進行試運轉後，再正常使用。

簡易維修方法

- 若發現無法使用時，請注意下列情況：
 - * 可能插頭沒插上。
 - * 可能開關沒開。
 - * 如果不是上述情況，請送至經銷處處理。



注意事項

- 本家電產品使用於營利商業用時，其保證期限按保證書所載期限減半保固
- 保證書內容購買日期未填寫或經塗改或與現物不符者，則失去保證書保證效力
- 本產品售後服務委託誠實公司

如有下列情形之一者，雖在保證期間內亦不予免費優待

- 由於天災地變或人為引起之故障或損毀
- 因使用之過失或使用錯誤，以致商品故障或損毀
- 擅自改裝商品或經外人檢修所引起之故障或損毀
- 安裝位置之遷移或搬運所引起之故障或損毀
- 故障之起因發生在機體以外者(如：錄影(音)帶、天線...等)