

SAMPO

KP-L1022SL

User Manual

聲寶不銹鋼電茶壺 使用說明書

保證書印製於說明書最後頁
並要求經銷商填妥購買日期及蓋店章，以確保您的權益

SAMPO

聲寶產品保證書

聲寶不銹鋼電茶壺 KP-L1022SL 機號

姓名	出生日期	男	女	地址
電話	年	月	日	電子信箱
購買日期	年	月	日	電話
經銷商	店址	電話		

謝謝您的惠顧

為維護您的權益，應即詳實填寫購買日期並蓋店章，於一週內上網 <http://www.sampo.com.tw>

登錄或與公司聯絡 (凡家電產品免寄回)，始享有本公司自購買日起一年之免費服務，客戶

留存聯請妥善保存，並於本公司之工程師前往服務時主動提示本保證書以享受權益。

※服務保證範圍

- 天線、唱針、磁頭、攝像管、鏡頭、充電電池、熱感頭、印表頭、螢光燈管、燈泡、軸承刀片及其它配件等之消耗材不在保證範圍內。
- 除另有契約規定外，服務區域限中華民國營轄區內。

※送站修理

※請務必填妥購買日期並蓋店章以確保應有權益

※注意事項

- 本家電產品使用於營利商業用途時，其保證期限按保證書所載期限減半保固
- 保證書內容購買日期未填寫或經塗改或與現物不符者，則失去保證書保證效力
- 本產品售後服務委託獅子心公司
- 如有下列情形之一者，雖在保證期間內亦不予免費優待
○ 由於天災地變或人為引起之故障或損毀
○ 因使用之過失或使用錯誤，以致商品故障或損毀
○ 擅自改裝商品或經外人檢修所引起之故障或損毀
- 安裝位置之遷移或搬運所引起之故障或損毀
- 故障之起因發生在機體以外者 (如：錄影(音)帶、天線...等)

緊急處理方法

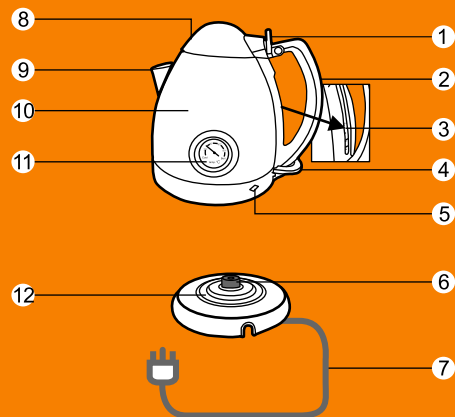
- 有燒焦味時－發生異常時(有燒焦味等)立即停止使用並拔掉電源插頭。若在異常狀態下繼續使用，會因發熱等情形，造成火災及觸電的發生。請速與聲寶0800免費諮詢專線或就近經銷商洽詢。

目錄

- 2 各部名稱
- 3 使用方法
- 5 特別注意要點
- 7 保養方法
- 8 緊急處理方法
- 9 關於售後服務

各部名稱

- 1 上蓋開關
- 2 把手
- 3 透明水位視窗
- 4 煮水開關
- 5 加熱指示燈
- 6 底座電源接電處
- 7 電源線及插頭
- 8 上蓋
- 9 出水口
- 10 壺身本體
- 11 水溫指示螢幕
- 12 分離式底座



保養方法

機體

- 欲清洗前請先拔掉插頭(如圖9)。
 - 壺身本體及底座皆不可浸泡水中清洗，以免發生漏電的危險。
 - 壺身內部請用清水沖洗，不可加入其它清潔精。
 - 本體內外可用乾淨的布沾濕後擦拭即可。
 - 使用一段時間後，不鏽鋼發熱盤上若沾有茶垢，建議您加入少許的檸檬或醋煮開幾次即可去除。
 - 電源線可纏繞於底部繞線盤中收納(如圖10)。
- ※注意：請勿用揮發性溶液(如酒精、甲苯、汽油...等)清洗產品本體表面以免產品變色或將印刷圖案擦除。



特別注意要點

安全注意事項

- 請勿自行分解、修理及改造內部零件，有任何故障或異常的問題，請送至經銷商或電洽服務專線0800-008-598處理。
- 本機為高功率設計，使用時請連接家中牆上之固定插座，不可使用延長線。
- 請勿讓孩童使用！收藏時，請置放於孩童不易觸碰的地方。
- 切勿加裝非本產品所提供的附件，以免造成損壞。
- 本體及本體接電部位請勿用水沖洗，或直接浸泡水中。
- 若電源線損壞時，必須由本公司服務部門或具有類似資格的人員更換以避免危險。
- 本產品僅可使用專用連接器。
- 下列情形發生時，請立即停止使用，並送至經銷商或電洽服務專線0800-008-598處理。
 - 電源線破損。
 - 插頭鬆動。
 - 碰撞或摔落損壞。
 - 本體不慎掉入水中。



使用方法

插頭連接方法：

- 本機所使用的插頭請連接一般家用插座 (110V) 切勿插入220V插座，以免發生危險(如圖1)。



連接電源及首次使用：

- 建議您在首次使用時，先用冷水煮過兩次。
 - 將上蓋上方的開關鍵往後按壓上掀即可打開上蓋(如圖2、3)。
 - 打開上蓋加入冷水(滿水位為1.2公升)(如圖4)。
 - 電茶壺本體與底座相互結合(如圖5)接著按下把手下的開關，本機會亮紅燈(如圖6)，待壺身上的溫度計指針指到“熱”時，表示煮沸完成且開關會自動彈起，本機紅燈熄滅，代表煮沸完成(如圖7)。
 - 接著倒掉已煮開的水。
 - 重複以上步驟一次。
 - 剛開始使用會有少許味道，此為正常現象。
- 3
- 使用幾次之後味道會完全消失，請安心使用。

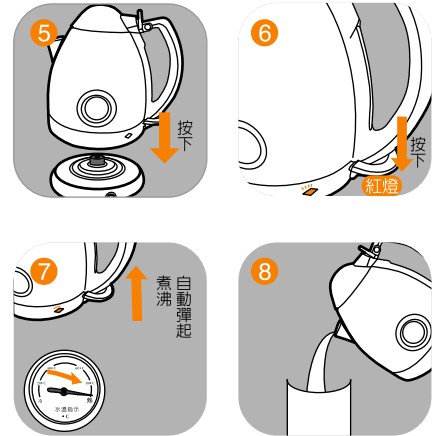


一般使用：

- 底座接上電源，打開上蓋加入冷水。
※注意：水位不可超過滿水線，本機最高容量為2.0公升。
- 電茶壺本體與底座相互結合(如圖5)接著按下把手下的開關，本機會亮紅燈(如圖6)，待壺身上的溫度計指針指到“熱”時，表示煮沸完成且開關會自動彈起，本機紅燈熄滅，代表煮沸完成(如圖7)。(※以滿水位1.2公升為例，煮沸時間約5分鐘。)
- 將已煮開的熱水倒入別的容器中(如圖8)即可沖泡牛奶，泡茶葉或泡麵。

注意事項：

- 無線式電茶壺只有在與分離式底座結合時才可使用。
- 煮水中若欲將壺身本體提開底座，請先關掉開關。壺身本體再次放回底座時，請放穩回後再重新按下開關煮水。



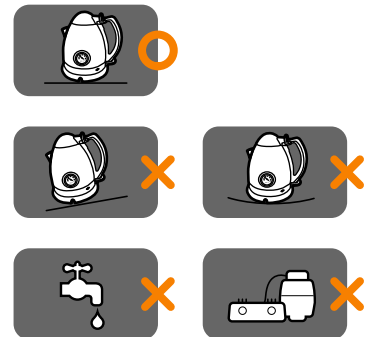
特別注意要點

安裝場所注意事項

- 請安裝在堅固穩定的場所—若放在不穩定或傾斜的場所，可能會傾倒。
- 請避開會濺水的場所—會導致漏電或故障。
- 請勿安裝在瓦斯爐旁邊—可能會吸入熱氣或蒸氣而導致故障。

安全注意事項

- 使用前請先詳細閱讀本說明書，並於閱畢後妥善保存。
- 使用前請參考機體規格標籤上之電壓標示，確定符合插座所提供之電壓後才可使用(台灣110V)。
- 插拔插頭時，請握住插頭部位，切勿拉住電源線，以免電源線受損。
- 本機為無線式電茶壺，僅可使用專用的連接器。
- 裝水量請勿超過最大容量，以避免沸騰時開水從上蓋噴出。
- 水沸騰時，請勿打開上蓋。
- 請勿讓電源線懸掛於桌角和門檻等銳利的地方，亦勿讓電源線靠近發熱的物體，如瓦斯爐及電暖爐等。
- 使用時，請置放於平坦不易傾倒的桌面。



電壓	110V/60Hz	消耗功率	1000W	容量	1.2 公升
外型尺寸	W190XD180 XH230 (mm)		淨重	0.9kg	



關於售後服務

若發生故障，請立即停止使用，並將電源插頭拔下。若在故障狀態繼續使用，或自行修理，均可能發生危險。

下列狀況可能不是故障，在送修前先檢查清楚。

- 檢查項目
 - 是否停電？
 - 插頭是否插好？

送修前，請先聯絡0800-008-598免費諮詢專線，將產品型號及故障情況詳細說明，客服人員會協助處理。絕對不要自行拆開外殼進行修理。