

VP-RS2BLNX Protocol Converter

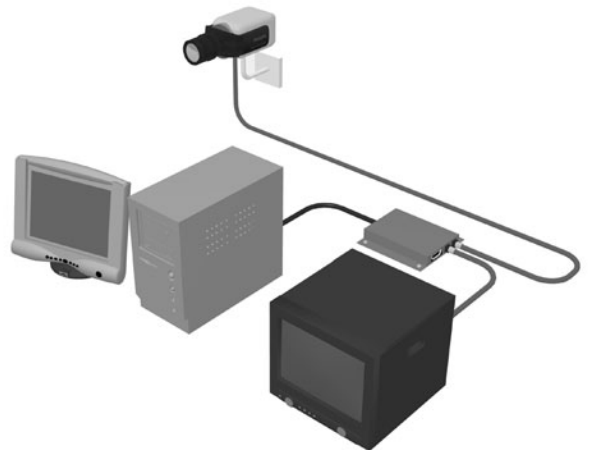


- ▶ RS-232 和 RS-485 至 Bilinx 协议转换器
- ▶ 适用于 **Dinion**、**Dinion^{XF}** 和 **Autodome** 摄像机
- ▶ 超强功能设计
- ▶ 范围广泛的电源

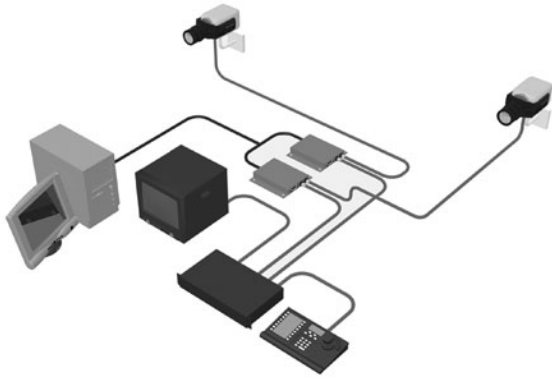
VP-RS2BLNX 是一种协议转换器，它允许将可远程访问的摄像机集成到现有的 RS-232 或 RS-485 基础结构之中，以便于控制和设置。当连接到采用 Bilinx 功能的博世摄像机时，VP-RS2BLNX 可将 RS-232 或 RS-485 消息转换成 Bilinx 通信数据。通过这种方法，用户可以直接从计算机、数字录像机或视频管理系统来管理采用 Bilinx 功能的博世摄像机。

VP-RS2BLNX 适用于 Dinion、Dinion^{XF} 和所有启用 Bilinx 功能的 AutoDome 摄像机。典型的应用包括通信量管理系统和视频内容分析系统。在这些系统中，摄像机的性能在操作期间需要进行优化。

安装/配置



RS-232 配置示例



RS-485b 配置示例

技术规格

电气

功率 12-28 VAC (50/60 Hz) 和 12-40 VDC (不分极性)。与视频、RS-232 接地和外壳实现电绝缘。

速度

RS-485 9600 波特

RS-232 可选 9600 或 4800 波特

视频连接器 BNC 连接, 无源环通, 高电阻, 视频输入 1Vpp (标准), 2 Vpp (最大)

协议 串行协议在“串行协议说明”中加以介绍。用户可以根据需要从博世安保公司获取该文档。

尺寸 (长 x 宽 x 高) 88.5 x 100 x 28 毫米 (3.38 x 3.94 x 1.1 英寸)

温度范围

操作/存储 -20°C 至 +50°C (4°F 至 122°F)

对照表

	最小值	标准值	最大值	单位
交流电源输入电压	10.8	-	28	V
直流电源输入电压	10.8	-	40	V
功耗	-	1.3	2	W

RS-232

输入电压操作范围	-30	-	30	V
输入逻辑阈值 LOW	0.8	1.2	-	V
输入逻辑阈值 HIGH	-	1.7	2.4	V
输入滞后	0.2	0.5	1	V
输入电阻	3	5	7	KΩ
输出电压幅度 (3 KΩ 负载)	-7.8	-	7.8	V

	最小值	标准值	最大值	单位
输出电阻	300	-	-	Ω
数据速率	4.8	9.6	-	Kb/s

RS-485

输入电压操作范围	-7	-	12	V
差分输入逻辑阈值 LOW	-	-0.2	-	V
差分输入逻辑阈值 HIGH	-	0.2	-	V
差分输入滞后	-	70	-	mV
输入电阻	24	-	-	KΩ
差分输出 (无负载)	-	-	5	V
通用模式输出 (负载 = 50 Ω)	-	-	3	V
数据速率	-	9.6	-	Kb/s

注释: 对于 RS-485 通信, 单条总线上最多允许连接 64 台通信收发器。

订购信息

VP-RS2BLNX Protocol Converter
RS-232 / RS-485 基础结构

VP-RS2BLNX

中国大陆联络方式:
上海
中国上海天目西路 218 号
办公楼第一座 3105-3109 室
邮编: 200070
电话: +86 21 63172155
传真: +86 21 63173023
marketing.st@cn.bosch.com
www.boschsecurity.com.cn

中国香港联络方式:
香港
香港 沙田安心街 11 号 5 楼
华顺广场 506-507 室
电话: +852 2635 2815
传真: +852 2648 7986
marketing.st@cn.bosch.com
www.boschsecurity.com.hk

Represented by