

通过外屏显示使用 Philips X700



浏览外屏主菜单

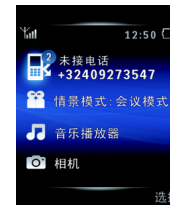


- 按上/下键选择新事件或背景播放图标, 或功能菜单、子菜单。当前图标或菜单条被高亮。
- 按**选择**键进入菜单。

查看新事件



新信息



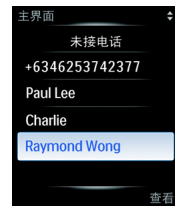
未接电话

查看及回复新信息



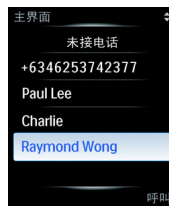
- 按**选择**键查看信息。必要时, 按上/下键选择所需信息。按**选择**键确认。
- 打开翻盖回复信息。内屏同步显示外屏信息。

查看及回复未接来电



耳机未插入

- 按**选择**键查看来电信息。



耳机已插入

- 按**选择**键回复来电。

合上翻盖后继续已拨通话（耳机插入时）



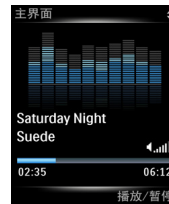
耳机已插入

- 打开翻盖拨打电话。
- 电话接通后，合上翻盖，通话将继续。

播放音乐

1. 按上/下键进入**音乐播放器**。按**选择**键确认。
2. 重复按上/下键在音乐文件夹中选择歌曲。按**选择**键确认。

在音乐播放屏幕



按**音量**键调节音量；
长按上/下键搜索歌曲。

按**选择**键开始或暂停
播放。

按**左侧**键退出音乐播放器。屏幕上出现提示菜单：

此时，按**选择**键继续在后台播放音乐；
或，按**左侧**键停止音乐播放。

[如需获取更多有关音乐播放器的信息，请参照《用户手册》中“媒体播放器”一章。](#)

收听收音机

收听收音机前

- 收听收音机前，应将随机所附耳机插入手机中。
- 编辑频道列表（见《用户手册》中“媒体播放器”一章节）。

1. 按上/下键选择**收音机**。按**选择**键确认。
2. 重复按**选择**键在频道列表中选择频道。

在收音机播放屏幕

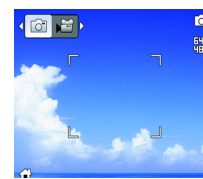


按**音量**键调整音量。

按**选择**键选择预设电台。

按**左侧**键退出收音机。屏幕上出现提示菜单：
此时，按**选择**键继续在后台播放收音机；
或，按**左侧**键停止收音机播放。

使用照相机、摄像机



1. 按上 / 下键选择**照相机**。按**选择**键确认。
2. 按上 / 下键在 **照相机**和**摄像机**间切换。
3. 按**选择**键拍照，或开始、停止摄像。

闹铃开 / 关



- 在设定闹铃时间，外屏上会显示闹钟图标。
- 按**左侧**键选择**睡眠**（如果你已设定了懒人模式选项）。
- 按**选择**键停止闹钟。

如需了解更多有关照相机、摄像机及闹钟的信息，见《用户手册》中“照相机”及“工具”章节。