

BioLand G-423

Blood Glucose monitoring system



CE 0123

經銷商處有售下列配件：

	型號G-423S	血糖試紙 2小瓶共50片 25片/瓶
	型號G-423L	采血針 每盒50支



Owner's Booklet

血糖測試儀

操作手冊

訊號解說及故障檢修

屏幕顯示	訊號解讀	解決辦法
E-C	表示血糖測試儀未做校正或密碼卡錯誤	請參照10頁, 4-1血液測試準工作
E-E	表示血糖測試儀有錯誤	請查看操作手冊, 並重新測試
E-b	表示電池快要沒電	請更換新電池并于15秒後重新開機
E-t	表示操作溫度過低	請將儀器移至10°C-40°C的地區後再操作
E-t	表示操作溫度過高	請將儀器移至10°C-40°C的地區後再操作
E-u	表示已使用過之試紙	請勿將使用過之試紙插入重復使用
E-0	表示操作錯誤	請參照11~13頁, 第三節血液測試
LO	表示血糖值低於1.1mmol/L	請重新檢測如結果相同, 請立即與您的醫師聯系
HI	表示血糖值高於33.3mmol/L	請重新檢測如結果相同, 請立即與您的醫師聯系

親愛的G-423用戶：您選擇了一款目前最好的血糖測試儀，本手冊提供了您必須知道的關於G-423的重要訊息，敬請詳閱。

G-423為您提供了精確的血糖測試結果，此功能將更方便您和醫師對照血糖測試結果和實驗數據。

血糖測試儀在糖尿病控制方面發揮着重要作用。長期研究表明保持正常的血糖可降低糖尿病發病率60%，G-423提供的數據可幫助您的保健專業化。調整您的治療計劃，從而更好地控制糖尿病。

G-423是體外檢測（利用生化感應進行診斷）它不僅適用於全血的血糖檢測，也可用于微血管全血成分的檢測，G-423既可用于家庭保健，也可用于臨床，還可提供醫生用來糖尿病的診斷或隨時隨地的監測血糖數據。在使用血糖測試儀前請先閱讀指導書再進行測試，所有的質量測試控制直接導致專業的糖尿病護理。這些提示適用於所有血糖測試儀。加拿大糖尿病協會舉辦的《糖尿病專家選》很支持此觀點。

重要提示

嚴重脫水和過分缺水都可能導致不正確的測試結果。如果您確定您嚴重脫水，應立即向醫師請教。

測試結果低於3.3mmol/L (或60mg/dL) 即低血糖，測試結果高於13.3mmol/L (或240mg/dL) 即高血糖，如果您的測試結果低於3.3mmol/L或高於13.3mmol/L而本人又無任何癥狀，應再重複測試一次。如得到的結果仍是如此，應洽詢醫師給予治療方案。

假如紅血球比值過高(高於55%)或過低(低於30%)都會導致不正確的測試結果。

品質保證

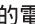
1. G-423血糖測試儀于正常使用情況下，儀器若發生任何故障，自購買日起，享有免費修理或更換零件之保證。若因不當使用，擅自修理、任意修改或不可抗拒之天然災害導致損害時，則不在保證之內。
2. G-423血糖測試儀為可攜帶式、簡易精密的血糖測試儀器，能提供血糖控制的重要訊息，可方便個人居家保健或專業使用。
3. 使用G-423血糖測試儀前，敬請詳細閱讀本操作手冊。如您有任何問題，請逕洽服務站或經銷商。

9 訊號解說及故障檢修

任何正常或異常的訊息均會以圖象顯示在LCD屏幕上如您仍有問題請逕洽服務站或經銷商。

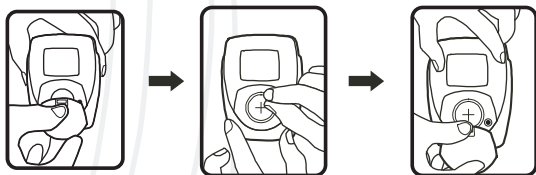
1. 測試片本身即可自動激活血糖測試儀，無需另按開關。當測試片抽出時，即自動關機。
2. 密碼卡祇須新包裝盒測試片首次使用前或更換電池後插入校正一次。不需要逐次重複校正。

7-3 電池之更換:

3V鈕扣型鋰電池可使用約1,000次血糖檢測。當LCD屏幕顯示閃動之“”符號時，請即更換新的電池。

更換新的電池：

- (1) 打開血糖儀背面之電池蓋。
- (2) 取出舊電池：1. 先扒開電池下方的金屬片，電池會自動彈起，再取出電池。2. 先將電池裝入電池金屬片那一邊，再輕輕用力將電池另一邊壓進電池盒。注意正極向上。
- (3) 按下血糖儀背後黑色按鈕，重新設定日期與時間直至關機狀況完成設置，即可再次啓用。



8 重點提示

1. 請於使用前仔細閱讀本操作手冊與其它說明書。
2. 未遵照醫生指示請勿做任何醫療改變。
3. 如所測血糖值與您平常測值偏離太多，請立即與您醫師聯系。
4. 未使用之測試片請避免或減少與空氣接觸太久。
5. 測試片應於有效期內使用並置於室溫，不可存放於冰箱。
6. 血液檢體如帶有高濃度的還原性物質(如維生素C、尿酸等)會影響血糖測值。
7. 血液檢體的血球容積如大於60%會使血糖測值偏低，如新生兒血液。
8. 一滴血吸滿黃色反應區很重要。太少或測試片上塗抹皆會導致測值錯誤。

目 錄

1 規格.....	4
1-1 儀器規格.....	4
1-2 操作環境.....	4
1-3 標準配備.....	4
2 功能介紹.....	5
2-1 儀器.....	5
2-2 顯示螢幕介紹.....	6
2-3 BioLand G-423S血糖測試片.....	7
2-4 採血筆及採血針使用方法.....	7
2-5 儀器校正密碼卡.....	7
3 採血操作步驟.....	8
4 血糖值測試.....	9
4-1 血液測試準備工作.....	10
4-2 檢測血糖步驟.....	11
4-3 了解您的測試結果.....	13
4-4 正常的血糖值.....	14
4-5 高血糖症狀.....	14
4-6 低血糖症狀.....	14
5 功能設置.....	14
5-1如何改變測試單位及時間設定.....	14
5-2儀表儲存器的使用.....	17
5-3 運用PC機分析測試數據.....	18
6 檢測血糖簡要步驟.....	20
7 儀器保養與校正.....	21
7-1 血糖儀之保養.....	21
7-2 儀器校正.....	21
7-3 電池之更換.....	22
8 重點提示.....	22
9 訊號解說及故障檢修.....	23

Bioland Bioland

1 規 格

1-1 儀器規格：

儀器保存溫度範圍：-20°C~70°C濕度低於95%
記憶容量：180個測試結果
顯示裝置：大LCD顯示屏幕，可顯示時間、日期及測試值
儀器尺寸：長81×寬62×高19(mm)
儀器重量：60克(含電池)
電源：3V鈕扣型鋰電池CR2032
待機電流：20uA
平均值：可顯示7、14、21、28天平均值

1-2 系統操作環境

適用之測試片：G-423S血糖測試片
測試片操作溫濕度範圍：10°C~40°C，濕度低於85%
測試血樣：一滴微血管全血(指尖或耳垂)
測試範圍：1.1~33.3mmol/L(20~600mg/dL)
血容積比(hematocrit)：20%~60%
採血量：約2.5u1
測試時間：10秒
具計算機聯機傳輸功能

1-3 標準配備：

G-423 血糖測試儀×1
3V鈕扣型鋰電池×1
採血筆×1
採血針×10
密碼卡×1
血糖測試片×10
旅行包×1
操作手冊×1
血糖值記錄本×1

7. 必要時請將血糖值記錄至血糖記錄手冊。(儀器本身也會記憶180組最近的血糖檢測試值，祇要輕按記憶按鈕即可查閱。)

8. 將測試片抽出儀器，儀器即自動關機。

7 儀器保養與校正

7-1 血糖儀之保養：

G-423血糖儀之保養十分容易，祇要確實依照下列指示即可確保血糖儀之正常使用：

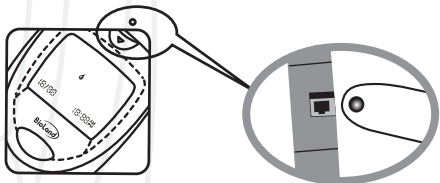
- 1.請勿任意拆卸血糖儀。若有問題請逕洽服務站或經銷商。
- 2.請小心携用血糖儀，避免撞擊、摔碰與丟擲，以免其內之電子組件受損。
- 3.血糖儀操作環境之適合溫度為10°C~40°C。
- 4.請避免將血糖儀置於過度高溫或低溫之場所及其鄰近處。
- 5.請勿將血糖儀與測試片置於過濕之處，例如：浴室與廚房。
- 6.請勿用水清洗血糖儀。若欲擦拭請用非絨布擦乾，並請勿使用清潔液或酒精。

7-2 儀器校正：

- 1.將儀表插入密碼卡。
- 2.將測試密碼卡插入後在屏幕上出現密碼值，拔出密碼卡，而後出現“OK”，隨即自動關機，表示儀器良好。

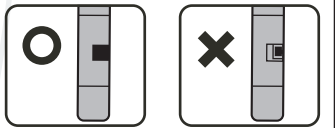
6. 檢測血糖簡要步驟：

1. 請先用溫水洗淨手部後並徹底擦乾。(溫水可刺激指尖血流以方便採血)
2. 將測試片插入G-423血糖測試儀，此時屏幕應顯示出環境溫度，之後出現密碼卡之密碼值“Code xxxx”(若溫度低於10°C或高於40°C時會出現“E-t”)。注意試片瓶上的號碼和儀器上所顯示的號碼需一致。
3. 將G-423血糖測試儀平放桌面，開始採血(指尖血或耳垂)。(若是採指尖血，請先下垂手部10到30秒再採血，請使用新的採血針。詳情請參閱採血筆說明書)
4. 取出一滴血，將手指靠近測試片反應區，血液將自動導入反應區內並開始測試。



注意：

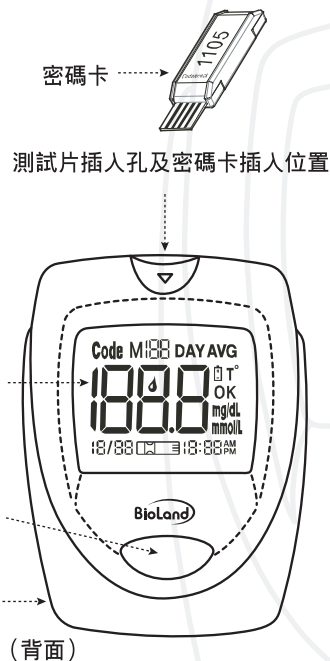
以蓋滿為原則，將試片反應區弧位口靠近血滴，請勿用力碰觸到反應區。



5. 屏幕會出現測試中之時間計數“10”。
6. 待倒數計時至“0”，屏幕即自動正確顯示您的血糖值。

功能介紹

2-1 儀器



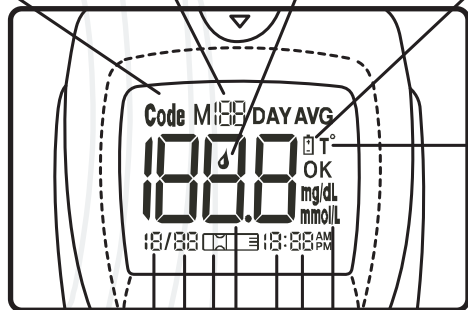
顯示螢幕介紹

密碼
顯示目前使用的測試片密碼

記憶
表明測試結果儲存區的位置

血滴符號
告知你要提供血樣

電池符號
該符號出現時表明電池必須更換



月
日

測試片信息
小時
分鐘

當開啓電源，尚未插入試測試片時，會出現此信息提示

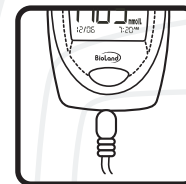
溫度指示，單位
取決測試儀表的設定

測試單位
取決測試儀表的設定，測試結果可用mmol/L或mg/dL表示

測試結果區域
測試結果顯示於此(當測試單位是mmol/L時，十進制的小數點會顯示)

步驟 2 連接接口

將愛樂連線插入電腦後的串序通訊接口上，在儀表關機狀態下。將連線另一端插入儀表下端的數據出口。連線正確時，儀表即顯示“PC”表明儀表處於訊息交流模式，將測試值（包括日期和時間）由儀表傳送至電腦的準備工作已就緒。



注意：

當處於信息交換狀態，您不能進行血糖測試。如果儀表在記憶模式或設定模式，電腦無法與儀器交流。

步驟 3 傳送數據

根據G-423軟件包說明書，在電腦上發出數據傳送命令。如果兩分鐘之內未接收到命令，儀表會自動關閉。如希望詳細了解愛樂糖尿病處理軟件或購買。詳情請聯系經銷商。

7天測試平均值是通過計算七天來的血糖測試值而得來的，還可表明7天一共進行過多少次血糖測試。例如12n（即7天來共測試12次）當第一次使用儀表會顯示“7DAY AVG”，表明記憶體無儲存值。

14天的平均值是計算14天來的測試值的平均數，也表明14天內測試次數，例如：24n（即14天內共測試24次。當第一次使用儀表時，儀表顯示“14DAY AVG-”表明記憶體尚無儲存值。同理21天/28天平均值。

步驟 2

記憶刪除模式：

按背後的“設定鍵”一次進入設定模式，再繼續按設定鍵7次，顯示屏出現“DEL”符號及“M”閃動，此時按下“主鍵”，顯示屏出現“OK”符號表示記憶已刪除完成，再按“設定鍵”一次出現“OFF”並關機。

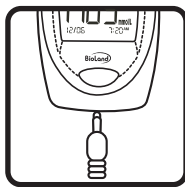
5-3 運用PC機分析測試數據

數據下載

傳送測試數據至PC機流覽，要求配置愛奧樂糖尿病管理軟件和愛奧樂接口連線。（愛奧樂軟件，接口連線並不包含在G-423測試儀中，須單獨另外購買）

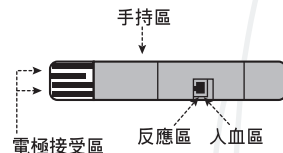
步驟 1

安裝愛奧樂軟件。請依照愛奧樂軟件包裝裏的說明書進行安裝。

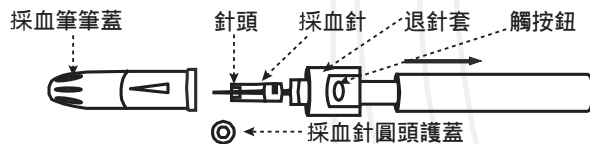


2-2 BioLand G-423S血糖測試片：

電子式生物電極感應測試片，採血量少（約2.5ul），使用側面自動吸入方式。（詳情請參閱G-423S說明書）。

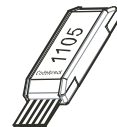


2-3 採血筆及採血針使用方法（詳細操作，請參閱單張採血筆說明書）



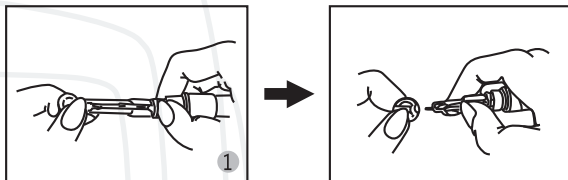
2-4 儀器校正密碼卡

1. 校正儀器之用。
2. 用於檢測儀器之狀況是否良好。
3. 使用說明請詳見第10頁血液測試準備工作。
4. 使用新開瓶的測試片前，需再使用隨瓶所附的校正密碼卡校正後使用

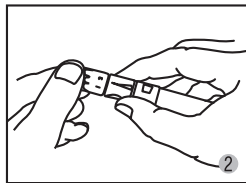


採血操作步驟

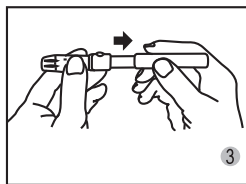
1. 轉開採血筆的圓頭保護蓋，將採血針插入固定孔內，並去除採血針圓頭保護頭。(勿接觸針頭)



2. 旋轉採血筆筆前蓋，選定採血深度(1[淺]~5[深])再蓋上採血筆前蓋並旋緊。

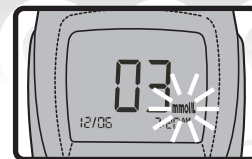


3. 雙手握住筆蓋及筆杆往右拉，會有卡嗒聲，中間按鈕會突出。



步驟6：設置計量單位

選擇計量單位 mmol/L 或 mg/dL
按一下“主鍵”，直到出現您需要的計量單位，按一下機背“設定鍵”選擇及進入下一設定。



步驟 7

按“主鍵”選擇溫度單位 °C 或 °F 按主鍵直到出現您需要選擇的溫度單位按一下機背設定鍵選擇及進入下一設定。

步驟 8

記憶刪除屏幕出現“DEL”及“M”閃動符號按“主鍵”後出現“OK”所測記憶就會被刪除。

步驟9

退出設置模式

所有設定完成後，再按設定鍵，儀表自動關閉。

注意：

您必須經過年/月/日/時/分/計量單位/溫度單位/記憶刪除設定後退出設置模式。

5-2 儀表儲存器的使用

G-423 記憶體可以儲存 180 組近期血糖測試結果，包括日期、時間，同時還可以提供 7 天、14 天、21 天、28 天的血糖測試平均值。您可隨時查詢這些階段內的測試值。

步驟1

進入記憶體模式

儀表關閉狀態下，連續按主鍵兩次，將會顯示 7 天的平均值，表明您處於記憶體模式。繼續按主鍵就可以顯示 14/21/28 天的平均值。您可以瀏覽記憶體的 180 組測試值，繼續按“主鍵”即顯示 M01, M02 測試值序號表明其在記憶體的位置。

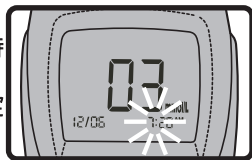
步驟3 日期設置

按連續“主鍵”，直到正確的日期出現，或使日期迅速移動或長按“主鍵”。正確日期顯示後按一下“設置鍵”，進入時間設置，小時光標閃爍。



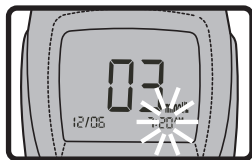
步驟4 設定時間

每按一下“主鍵”，前進1小時，長按此鍵，可迅速改變時間，當正確“小時”顯示，按一下“設定鍵”，“分鐘”閃爍待設。



步驟5 設定分鐘

每按一下“主鍵”，前進1分鐘，長按此鍵可快速前進。當顯示正確的“分鐘”時，按一下“設定鍵”，目前計量單位閃爍待設。

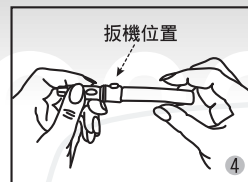


注意：

G-423記憶體的7天，14天，21天，28天的測試平均值，是通過計算過去7天，14天，21天，28天的測試值。如果日期和時間改變，7天，14天，21天，28天的平均值也會改變。若近期停止測試，則相應的平均數會沒有計算值

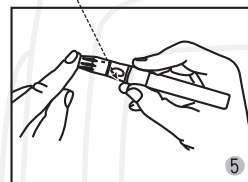
G-423測試儀測試值計量單位可以顯示為mmol/L或mg/dL
mmol/L是加拿大及中國的標準單位，mg/dL是美國標準。

4. 鬆手推回筆杆。

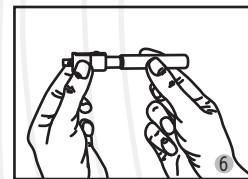


扣發機位置（中間扣鈕）

5. 採血時，將指尖抵觸採血孔下，按下按鈕即可。



6. 卸下採血針的方法：擰開採血筆蓋，左手捏住退針，右手向後拉動拉桿，(同時退針套會往前移動)直到採血針自動脫落，將退針套推回原位，重新擰上採血筆筆蓋。



血糖值測試

注意：

1. 使用G-423血糖測試儀之前請先檢查3V鋰電池是否置入儀器內，併請先插入密碼卡。
2. 密碼卡與測試片之批號必須相同，以保證測試結果準確，請勿混用。
3. 密碼卡祇須於第一次使用時先插入校正，然後再插入測試片，此時屏幕上會自動顯示密碼值。而後祇要是密碼相同之同一批號之測試片插入，即可繼續檢測。

如果您使用不同批號之測試片未重新校正密碼卡或使用其它廠牌測試片，則會造成測試之不準確！

4-1 血液測試準備工作：

1. 首先將適用之密碼卡完全密合地插入其位置。此時屏幕上會顯示出正確之密碼號，然後將密碼卡拔出，在屏幕上會出現"OK"字樣，表示儀器功能正常，隨後儀器自動關機。



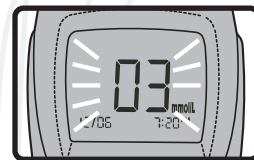
注意：

- * 每一盒測試片內均有一片專用密碼卡，此密碼卡專屬該盒使用。請勿與其它盒內的測試片混用！
- * 請確定密碼卡完全密合地插入其位置。
- * 密碼卡上所標示的號碼，測試片瓶上所標示的號碼和儀器上所顯示的號碼，號碼必須一致。否則測試結果將不準確。
- * 每盒之密碼卡僅需插入一次即可自動記憶，不必在操作前再行插入。

G-423預設有日期、時間、計量單位、溫度單位。如果需要設置時間，或更換電池，您應進入設置模式重新設置日期/時間。當在關機狀態下，按一下儀表後面電池倉內的"設定鍵"。一聲"嗶"儀表啟動進入設定模式。

步驟1 設定年份

年份顯示時，閃爍待設定，按一下"主鍵"可前進一年。長按主鍵年份會迅速改變直到出現正確的年份。按一下"設定鍵"進入月份"圖標閃爍待設。

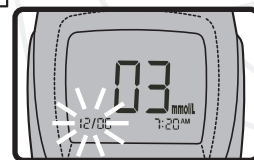


設置注意：

設置年份時，若超過當年份數值請將數值增至"49"後再回歸"04"重新設置新年份。

步驟2 月份設置

按"主鍵"，直到正確的月份出現，可長按"主鍵"，使月份迅速，當出現正確月份時，按一下"設置鍵"，然後"日期"光標閃爍。



4-4 正常的血糖值：

控制良好糖尿病人的血糖讀值應為：

- (1) 空腹時：70~110 mg/dL (3.9~6.1 mmol/L)
- (2) 飯後1-2小時：小於160 mg/dL (小於8.9 mmol/L)

正常人的血糖讀值應為：

- (1) 空腹時：70~110mg/dL (3.9~6.1mmol/L)
- (2) 飯後1小時：小於160mg/dL (小於8.9 mmol/L)

飯後2小時：小於120mg/dL (6.8 mmol/L)

4-5 高血糖症狀：

若血糖值過高或有下列高血糖現象：

口乾口渴、頻尿、反胃、嘔吐、視覺模糊、嗜睡、或腹痛，請找專業醫師諮詢。

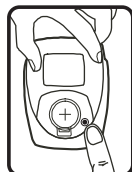
4-6 低血糖症狀：

若血糖值過低或有下列低糖現象：

盜汗、冷顫、驚悸、頭痛、視覺模糊、昏沉、心跳過快、或耳鳴、口角或指頭麻痺，請找專業醫師諮詢。

功能設置

5-1 如何改變測試單位及時間設定：

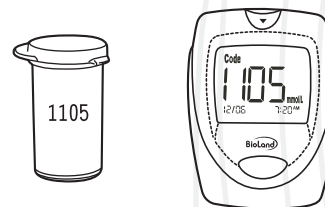


2. 然後插入測試片，此時會自動激活血糖儀，並且顯示出該密碼卡之碼。（若出現“Code——”則表示密碼卡不正確，請洽經銷商）

注意：

取出測試片後，應即迅速蓋上測試片瓶蓋！

3. 請比對密碼值是否與測試片瓶上批號相同。



注意：

當您使用另一瓶不同批號的測試片時，必須重新換插新瓶之密碼卡。

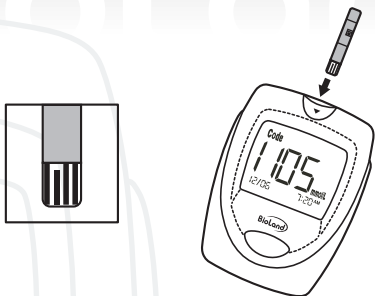
4-2 檢測血糖步驟：

步驟1

將測試片的電極接受區正面向上插入測試端口，為避免測試有誤，電極接受區一定要全部插入儀表，儀表會自動啓動。所有符號會迅速顯示在幕屏上，然後顯示環境溫度密碼和“血滴”符號，如有必要應先核對儀表密碼值與測試片盒上批號一致。

Bioland Bioland

步驟2



取血樣

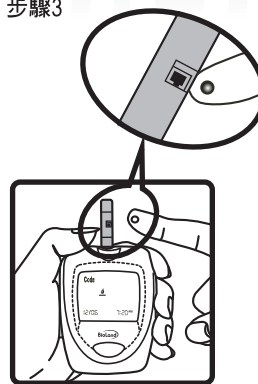
用採血筆獲取血樣，血樣約2.5u1，否則測試結果可能出錯，當血滴符號顯示在螢幕上，將取血樣的手指靠到測試片入血區，血液自動導入，直至確認窗口吸滿血液，儀表開始計數為止。

如果儀表計數時窗口仍未吸滿血液，請不要再加入血液，應取下測試片重新換新的測試片測試。如果血液很難吸滿測試片窗口，請嘗試將手指靠近測試片的不同角度與距離。

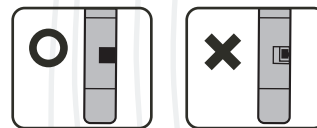
注意：

採血超過3分鐘，儀表會自動關機，您必須取出測試片後重新插進儀表啟動測試。血樣須是被導入已插在儀表上的測試片裡，如果將血液導入測試片再將試片插入儀表，儀表將出現錯誤訊息。

步驟3



10秒出結果。當儀表從10倒計數至0時血糖測試值即顯示在螢幕上。血糖測試值會自動儲存在儀表儲存器內。取下測試片儀表自動關閉。



G-423產生精確的血糖測試結果，可以直接參照實驗測試數據。

4-3 了解您的測試結果：

循環於血液中的血糖值隨時在改變，而且會受到許多因素影響，例如：

- (1) 在一天內不同的時間內測試。
- (2) 所吃的食物種類。
- (3) 身體的活力狀況。
- (4) 胰島素與藥物。

訊號解說及故障檢修

屏幕顯示	訊號解讀	解決辦法
E-C	表示血糖測試儀未做校正或密碼卡錯誤	請參照10頁, 4-1血液測試準工作
E-E	表示血糖測試儀有錯誤	請查看操作手冊, 並重新測試
E-b	表示電池快要沒電	請更換新電池并于15秒後重新開機
E-t	表示操作溫度過低	請將儀器移至10°C-40°C的地區後再操作
E-t	表示操作溫度過高	請將儀器移至10°C-40°C的地區後再操作
E-u	表示已使用過之試紙	請勿將使用過之試紙插入重復使用
E-0	表示操作錯誤	請參照11~13頁, 第三節血液測試
LO	表示血糖值低於1.1mmol/L	請重新檢測如結果相同, 請立即與您的醫師聯系
HI	表示血糖值高於33.3mmol/L	請重新檢測如結果相同, 請立即與您的醫師聯系

親愛的G-423用戶：您選擇了一款目前最好的血糖測試儀，本手冊提供了您必須知道的關於G-423的重要訊息，敬請詳閱。

G-423為您提供了精確的血糖測試結果，此功能將更方便您和醫師對照血糖測試結果和實驗數據。

血糖測試儀在糖尿病控制方面發揮着重要作用。長期研究表明保持正常的血糖可降低糖尿病發病率60%，G-423提供的數據可幫助您的保健專業化。調整您的治療計劃，從而更好地控制糖尿病。

G-423是體外檢測（利用生化感應進行診斷）它不僅適用於全血的血糖檢測，也可用于微血管全血成分的檢測，G-423既可用于家庭保健，也可用于臨床，還可提供醫生用來糖尿病的診斷或隨時隨地的監測血糖數據。在使用血糖測試儀前請先閱讀指導書再進行測試，所有的質量測試控制直接導致專業的糖尿病護理。這些提示適用於所有血糖測試儀。加拿大糖尿病協會舉辦的《糖尿病專家選》很支持此觀點。

重要提示

嚴重脫水和過分缺水都可能導致不正確的測試結果。如果您確定您嚴重脫水，應立即向醫師請教。

測試結果低於3.3mmol/L (或60mg/dL) 即低血糖，測試結果高於13.3mmol/L (或240mg/dL) 即高血糖，如果您的測試結果低於3.3mmol/L或高於13.3mmol/L而本人又無任何癥狀，應再重複測試一次。如得到的結果仍是如此，應洽詢醫師給予治療方案。

假如紅血球比值過高(高於55%)或過低(低於30%)都會導致不正確的測試結果。

品質保證

1. G-423血糖測試儀于正常使用情況下，儀器若發生任何故障，自購買日起，享有免費修理或更換零件之保證。若因不當使用，擅自修理、任意修改或不可抗拒之天然災害導致損害時，則不在保證之內。
2. G-423血糖測試儀為可攜帶式、簡易精密的血糖測試儀器，能提供血糖控制的重要訊息，可方便個人居家保健或專業使用。
3. 使用G-423血糖測試儀前，敬請詳細閱讀本操作手冊。如您有任何問題，請逕洽服務站或經銷商。


9 訊號解說及故障檢修

任何正常或異常的訊息均會以圖象顯示在LCD屏幕上如您仍有問題請逕洽服務站或經銷商。

1. 測試片本身即可自動激活血糖測試儀，無需另按開關。當測試片抽出時，即自動關機。
2. 密碼卡祇須新包裝盒測試片首次使用前或更換電池後插入校正一次。不需要逐次重複校正。

Bioland

7-3 電池之更換:

3v鈕扣型鋰電池可使用約1,000次血糖檢測。當LCD屏幕顯示閃動之“”符號時，請即更換新的電池。

更換新的電池：

- (1) 打開血糖儀背面之電池蓋。
- (2) 取出舊電池：1、先扒開電池下方的金屬片，電池會自動彈起，再取出電池。2 先將電池裝入電池金屬片那一邊，再輕輕用力將電池另一邊壓進電池盒。注意正極向上。
- (3) 按下血糖儀背後黑色按鈕，重新設定日期與時間直至關機狀況完成設置，即可再次啓用。

8 重點提示

1. 請於使用前仔細閱讀本操作手冊與其它說明書。
2. 未遵照醫生指示請勿做任何醫療改變。
3. 如所測血糖值與您平常測值偏離太多，請立即與您醫師聯系。
4. 未使用之測試片請避免或減少與空氣接觸太久。
5. 測試片應於有效期內使用並置於室溫，不可存放於冰箱。
6. 血液檢體如帶有高濃度的還原性物質(如維生素C、尿酸等)會影響血糖測值。
7. 血液檢體的血球容積如大於60%會使血糖測值偏低，如新生兒血液。
8. 一滴血吸滿黃色反應區很重要。太少或測試片上塗抹皆會導致測值錯誤。

Bioland Bioland

1 規 格

1-1 儀器規格：

儀器保存溫度範圍：-20°C~70°C濕度低於95%
記憶容量：180個測試結果
顯示裝置：大LCD顯示屏幕，可顯示時間、日期及測試值
儀器尺寸：長81×寬62×高19(mm)
儀器重量：60克(含電池)
電源：3V鈕扣型鋰電池CR2032
待機電流：20uA
平均值：可顯示7、14、21、28天平均值

1-2 系統操作環境

適用之測試片：G-423S血糖測試片
測試片操作溫濕度範圍：10°C~40°C，濕度低於85%
測試血樣：一滴微血管全血(指尖或耳垂)
測試範圍：1.1~33.3mmol/L(20~600mg/dL)
血容積比(hematocrit)：20%~60%
採血量：約2.5u1
測試時間：10秒
具計算機聯機傳輸功能

1-3 標準配備：

G-423 血糖測試儀×1
3V鈕扣型鋰電池×1
採血筆×1
採血針×10
密碼卡×1
血糖測試片×10
旅行包×1
操作手冊×1
血糖值記錄本×1

7. 必要時請將血糖值記錄至血糖記錄手冊。(儀器本身也會記憶180組最近的血糖檢測試值，祇要輕按記憶按鈕即可查閱。)

8. 將測試片抽出儀器，儀器即自動關機。

7 儀器保養與校正

7-1 血糖儀之保養：

G-423血糖儀之保養十分容易，祇要確實依照下列指示即可確保血糖儀之正常使用：

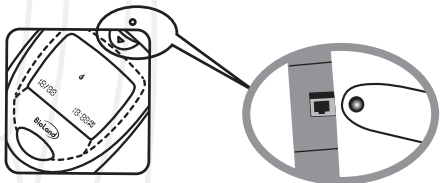
- 1.請勿任意拆卸血糖儀。若有問題請逕洽服務站或經銷商。
- 2.請小心携用血糖儀，避免撞擊、摔碰與丟擲，以免其內之電子組件受損。
- 3.血糖儀操作環境之適合溫度為10°C~40°C。
- 4.請避免將血糖儀置於過度高溫或低溫之場所及其鄰近處。
- 5.請勿將血糖儀與測試片置於過濕之處，例如：浴室與廚房。
- 6.請勿用水清洗血糖儀。若欲擦拭請用非絨布擦乾，並請勿使用清潔液或酒精。

7-2 儀器校正：

- 1.將儀表插入密碼卡。
- 2.將測試密碼卡插入後在屏幕上出現密碼值，拔出密碼卡，而後出現“OK”，隨即自動關機，表示儀器良好。

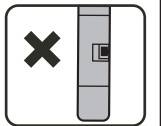
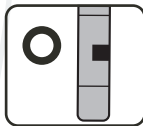
6. 檢測血糖簡要步驟：

1. 請先用溫水洗淨手部後並徹底擦乾。(溫水可刺激指尖血流以方便採血)
2. 將測試片插入G-423血糖測試儀，此時屏幕應顯示出環境溫度，之後出現密碼卡之密碼值“Code xxxx”(若溫度低於10°C或高於40°C時會出現“E-t”)。注意試片瓶上的號碼和儀器上所顯示的號碼需一致。
3. 將G-423血糖測試儀平放桌面，開始採血(指尖血或耳垂)。(若是採指尖血，請先下垂手部10到30秒再採血，請使用新的採血針。詳情請參閱採血筆說明書)
4. 取出一滴血，將手指靠近測試片反應區，血液將自動導入反應區內並開始測試。



注意：

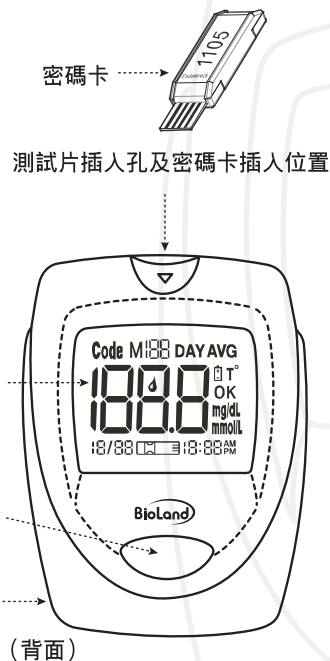
以蓋滿為原則，將試片反應區弧位口靠近血滴，請勿用力碰觸到反應區。



5. 屏幕會出現測試中之時間計數“10”。
6. 待倒數計時至“0”，屏幕即自動正確顯示您的血糖值。

功能介紹

2-1 儀器



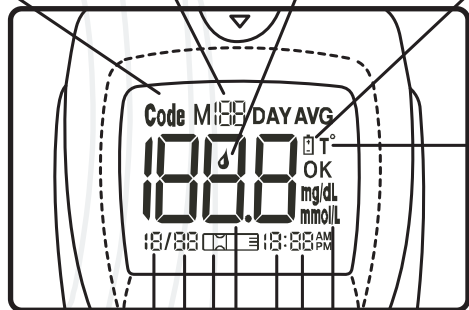
顯示螢幕介紹

密碼
顯示目前使用的測試片密碼

記憶
表明測試結果儲存區的位置

血滴符號
告知你要提供血樣

電池符號
該符號出現時表明電池必須更換



月
日

測試片信息
小時
分鐘

當開啓電源，尚未插入試測試片時，會出現此信息提示

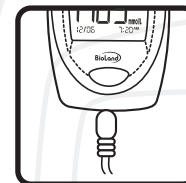
溫度指示，單位
取決測試儀表的設定

測試單位
取決測試儀表的設定，測試結果可用mmol/L或mg/dL表示

測試結果區域
測試結果顯示於此(當測試單位是mmol/L時，十進制的小數點會顯示)

步驟 2 連接接口

將愛樂連線插入電腦後的串序通訊接口上，在儀表關機狀態下。將連線另一端插入儀表下端的數據出口。連線正確時，儀表即顯示“PC”表明儀表處於訊息交流模式，將測試值（包括日期和時間）由儀表傳送至電腦的準備工作已就緒。

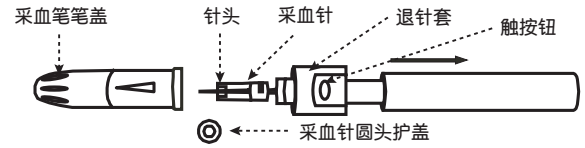
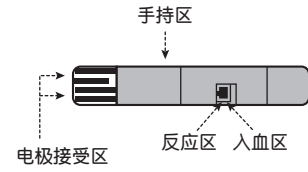


注意：

當處於信息交換狀態，您不能進行血糖測試。如果儀表在記憶模式或設定模式，電腦無法與儀器交流。

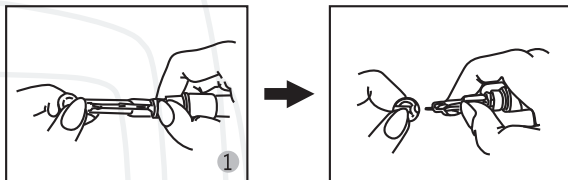
步驟 3 傳送數據

根據G-423軟件包說明書，在電腦上發出數據傳送命令。如果兩分鐘之內未接收到命令，儀表會自動關閉。如希望詳細了解愛樂糖尿病處理軟件或購買。詳情請聯系經銷商。

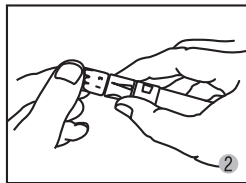


採血操作步驟

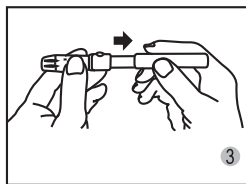
1. 轉開採血筆的圓頭保護蓋，將採血針插入固定孔內，並去除採血針圓頭保護頭。(勿接觸針頭)



2. 旋轉採血筆筆前蓋，選定採血深度(1[淺]~5[深])再蓋上採血筆前蓋並旋緊。

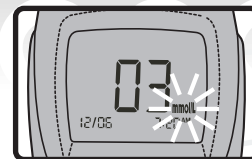


3. 雙手握住筆蓋及筆杆往右拉，會有卡嗒聲，中間按鈕會突出。



步驟6：設置計量單位

選擇計量單位 mmol/L 或 mg/dL
按一下“主鍵”，直到出現您需要的計量單位，按一下機背“設定鍵”選擇及進入下一設定。



步驟 7

按“主鍵”選擇溫度單位 °C 或 °F 按主鍵直到出現您需要選擇的溫度單位按一下機背設定鍵選擇及進入下一設定。

步驟 8

記憶刪除屏幕出現“DEL”及“M”閃動符號按“主鍵”後出現“OK”所測記憶就會被刪除。

步驟9

退出設置模式

所有設定完成後，再按設定鍵，儀表自動關閉。

注意：

您必須經過年/月/日/時/分/計量單位/溫度單位/記憶刪除設定後退出設置模式。

5-2 儀表儲存器的使用

G-423 記憶體可以儲存 180 組近期血糖測試結果，包括日期、時間，同時還可以提供 7 天、14 天、21 天、28 天的血糖測試平均值。您可隨時查詢這些階段內的測試值。

步驟1

進入記憶體模式

儀表關閉狀態下，連續按主鍵兩次，將會顯示 7 天的平均值，表明您處於記憶體模式。繼續按主鍵就可以顯示 14/21/28 天的平均值。您可以瀏覽記憶體的 180 組測試值，繼續按“主鍵”即顯示 M01, M02 測試值序號表明其在記憶體的位置。

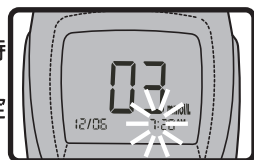
步驟3 日期設置

連續按“主鍵”，直到正確的日期出現，或使日期迅速移動或長按“主鍵”。正確日期顯示後按一下“設置鍵”，進入時間設置，小時光標閃爍。



步驟4 設定時間

每按一下“主鍵”，前進1小時，長按此鍵，可迅速改變時間，當正確“小時”顯示，按一下“設定鍵”，“分鐘”閃爍待設。



步驟5 設定分鐘

每按一下“主鍵”，前進1分鐘，長按此鍵可快速前進。當顯示正確的“分鐘”時，按一下“設定鍵”，目前計量單位閃爍待設。

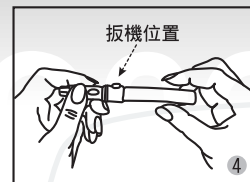


注意：

G-423記憶體的7天，14天，21天，28天的測試平均值，是通過計算過去7天，14天，21天，28天的測試值。如果日期和時間改變，7天，14天，21天，28天的平均值也會改變。若近期停止測試，則相應的平均數會沒有計算值

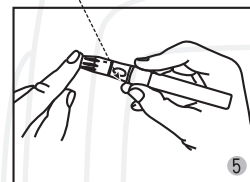
G-423測試儀測試值計量單位可以顯示為mmol/L或mg/dL
mmol/L是加拿大及中國的標準單位，mg/dL是美國標準。

4. 鬆手推回筆杆。

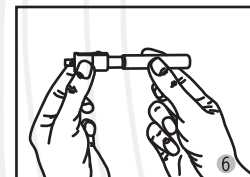


扣發機位置（中間扣鈕）

5. 採血時，將指尖抵觸採血孔下，按下按鈕即可。



6. 卸下採血針的方法：擰開採血筆蓋，左手捏住退針，右手向後拉動拉桿，(同時退針套會往前移動)直到採血針自動脫落，將退針套推回原位，重新擰上採血筆筆蓋。



血糖值測試

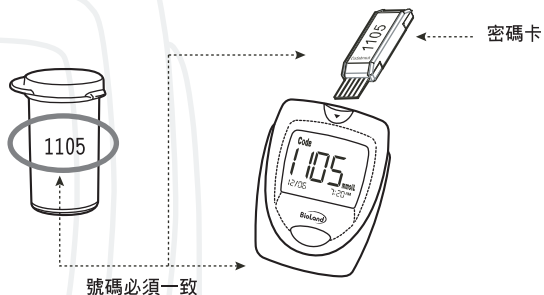
注意：

1. 使用G-423血糖測試儀之前請先檢查3V鋰電池是否置入儀器內，併請先插入密碼卡。
2. 密碼卡與測試片之批號必須相同，以保證測試結果準確，請勿混用。
3. 密碼卡祇須於第一次使用時先插入校正，然後再插入測試片，此時屏幕上會自動顯示密碼值。而後祇要是密碼相同之同一批號之測試片插入，即可繼續檢測。

如果您使用不同批號之測試片未重新校正密碼卡或使用其它廠牌測試片，則會造成測試之不準確！

4-1 血液測試準備工作：

1. 首先將適用之密碼卡完全密合地插入其位置。此時屏幕上會顯示出正確之密碼號，然後將密碼卡拔出，在屏幕上會出現"OK"字樣，表示儀器功能正常，隨後儀器自動關機。



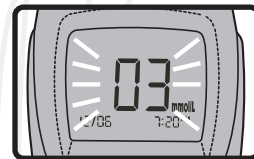
注意：

- * 每一盒測試片內均有一片專用密碼卡，此密碼卡專屬該盒使用。請勿與其它盒內的測試片混用！
- * 請確定密碼卡完全密合地插入其位置。
- * 密碼卡上所標示的號碼，測試片瓶上所標示的號碼和儀器上所顯示的號碼，號碼必須一致。否則測試結果將不準確。
- * 每盒之密碼卡僅需插入一次即可自動記憶，不必在操作前再行插入。

G-423預設有日期、時間、計量單位、溫度單位。如果需要設置時間，或更換電池，您應進入設置模式重新設置日期/時間。當在關機狀態下，按一下儀表後面電池倉內的"設定鍵"。一聲"嗶"儀表啟動進入設定模式。

步驟1 設定年份

年份顯示時，閃爍待設定，按一下"主鍵"可前進一年。長按主鍵年份會迅速改變直到出現正確的年份。按一下"設定鍵"進入"月份"設定，"月份"圖標閃爍待設。

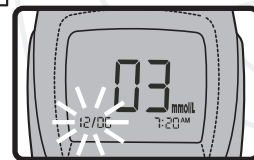


設置注意：

設置年份時，若超過當年份數值請將數值增至"49"後再回歸"04"重新設置新年份。

步驟2 月份設置

按"主鍵"，直到正確的月份出現，可長按"主鍵"，使月份迅速，當出現正確月份時，按一下"設置鍵"，然後"日期"光標閃爍。



4-4 正常的血糖值：

控制良好糖尿病人的血糖讀值應為：

- (1) 空腹時：70~110 mg/dL (3.9~6.1 mmol/L)
- (2) 飯後1-2小時：小於160 mg/dL (小於8.9 mmol/L)

正常人的血糖讀值應為：

- (1) 空腹時：70~110mg/dL (3.9~6.1mmol/L)
- (2) 飯後1小時：小於160mg/dL (小於8.9 mmol/L)

飯後2小時：小於120mg/dL (6.8 mmol/L)

4-5 高血糖症狀：

若血糖值過高或有下列高血糖現象：

口乾口渴、頻尿、反胃、嘔吐、視覺模糊、嗜睡、或腹痛，請找專業醫師諮詢。

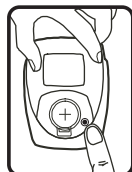
4-6 低血糖症狀：

若血糖值過低或有下列低糖現象：

盜汗、冷顫、驚悸、頭痛、視覺模糊、昏沉、心跳過快、或耳鳴、口角或指頭麻痺，請找專業醫師諮詢。

功能設置

5-1 如何改變測試單位及時間設定：

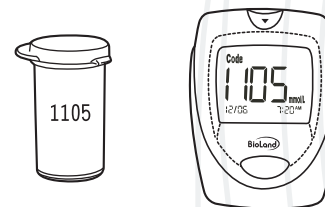


2. 然後插入測試片，此時會自動激活血糖儀，並且顯示出該密碼卡之碼。（若出現“Code——”則表示密碼卡不正確，請洽經銷商）

注意：

取出測試片後，應即迅速蓋上測試片瓶蓋！

3. 請比對密碼值是否與測試片瓶上批號相同。



注意：

當您使用另一瓶不同批號的測試片時，必須重新換插新瓶之密碼卡。

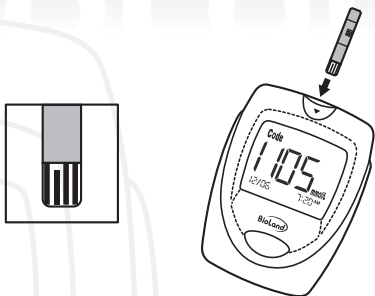
4-2 檢測血糖步驟：

步驟1

將測試片的電極接受區正面向上插入測試端口，為避免測試有誤，電極接受區一定要全部插入儀表，儀表會自動啓動。所有符號會迅速顯示在幕屏上，然後顯示環境溫度密碼和“血滴”符號，如有必要應先核對儀表密碼值與測試片盒上批號一致。

Bioland Bioland

步驟2



取血樣

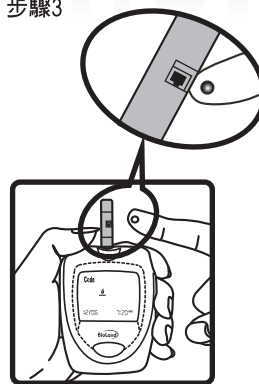
用採血筆獲取血樣，血樣約2.5u1，否則測試結果可能出錯，當血滴符號顯示在螢幕上，將取血樣的手指靠到測試片入血區，血液自動導入，直至確認窗口吸滿血液，儀表開始計數為止。

如果儀表計數時窗口仍未吸滿血液，請不要再加入血液，應取下測試片重新換新的測試片測試。如果血液很難吸滿測試片窗口，請嘗試將手指靠近測試片的不同角度與距離。

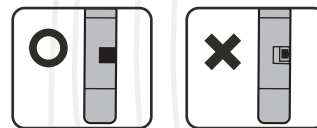
注意：

採血超過3分鐘，儀表會自動關機，您必須取出測試片後重新插進儀表啟動測試。血樣須是被導入已插在儀表上的測試片裡，如果將血液導入測試片再將試片插入儀表，儀表將出現錯誤訊息。

步驟3



10秒出結果。當儀表從10倒計數至0時血糖測試值即顯示在螢幕上。血糖測試值會自動儲存在儀表儲存器內。取下測試片儀表自動關閉。



G-423產生精確的血糖測試結果，可以直接參照實驗測試數據。

4-3 了解您的測試結果：

循環於血液中的血糖值隨時在改變，而且會受到許多因素影響，例如：

- (1) 在一天內不同的時間內測試。
- (2) 所吃的食物種類。
- (3) 身體的活力狀況。
- (4) 胰島素與藥物。