



西门子

TASS速度传感器

SIEMENS

安全准则

必须留意所有的警告事项，确保人员安全并保护产品及相关设备。所有的警告事项都按警示程度明示出等级。

合格人员

此设备/系统需由合格的人员遵循已有的安全措施和标准，并按此说明书要求进行安装和操作。

故障维修和排除：

- 用户负责对设备的所有改造和维修
- 由西门子公司提供所有新的设备部件
- 仅限于维修故障部件
- 并不允许重新使用有故障部件
-

警告： 该产品只有在经过妥当的运输，保管，安装，运行和维护的情况下才能够正确安全的实现其功能。仅授权给合格的人员进行安装和操作。

注：保证在给定的参数下运行

西门子Milltronics过程仪表公司2005版
版权所有

不承诺

该手册形式为纸版和电子版。我们推荐用户购买授权的纸版手册或者西门子Milltronics过程仪表公司授权指定的电子版。西门子Milltronics过程仪表不对纸版或电子版的部分或所有翻印本负责。

为与仪表描述相符，在证实手册内容后，可能会有所变动。因此，我们不保证仪表和手册完全一致。我们会定期核查手册内容并在后续版本中进行修改。欢迎各位提出改进的宝贵意见。

Milltronics®是西门子过程仪表的注册商标。

西门子（中国）有限公司
上海浦东新区浦东大道1号船舶大厦7楼
电话：（021）3889 2381
传真：（021）3889 3264
E-mail: sc.info.cn@siemens.com
www.ad.siemens.com.cn

西门子TASS速度传感器

注：TASS只能被用于本手册中所描述的运行方式。

TASS拖臂速度传感器是一个紧凑的轮驱回程皮带速度传感器。TASS具有传动齿轮，滚轮和拖臂部件，跟着回程皮带运行。齿轮和滚轮围绕安装在拖臂上的轴旋转。内磁铁传感器探测齿轮的旋转并产生一个与皮带速度成比例的信号。输出信号通过电缆连接到积算仪来测定传送带物料的流速。

手册

该使用手册涵盖了TASS速度传感器的安装，操作和维护。皮带秤使用手册可以在我们的网站下载：www.siemens.com/processautomation.

或登录：<https://pia.khe.siemens.com/index.asp?Nr=9881>.

我们一直以来欢迎您对我们手册中的内容，设计提问，评论和建议，请将您的问题和

发送到：sc.info.cn@siemens.com.

规格

供电

- 10 到 35 Vdc
- 15 mA （在最大 24 Vdc时）

运行温度

- -25 到 70 °C (-13 到 158 °F)

输入

- 双向轮旋转25到350 rpm

输出

- 电磁接近开关
- 集电极开路, NPN, 最大电流 200 mA
- 5脉冲/转
- 9.947 脉冲/米, 3.03 脉冲/英尺

设计

- 枢轴支架装配 枢轴支架装配喷漆低碳钢
- 传感器轮 160 mm (6.3") 直径 铸铝, 聚亚安酯包胶

电缆

- 2 m, 3 芯 PVC 屏蔽电缆, 3 x 0.25 mm² (23 AWG), 带有1000 mm软管保护
- 最大300 m电缆长度 (1000 ft)

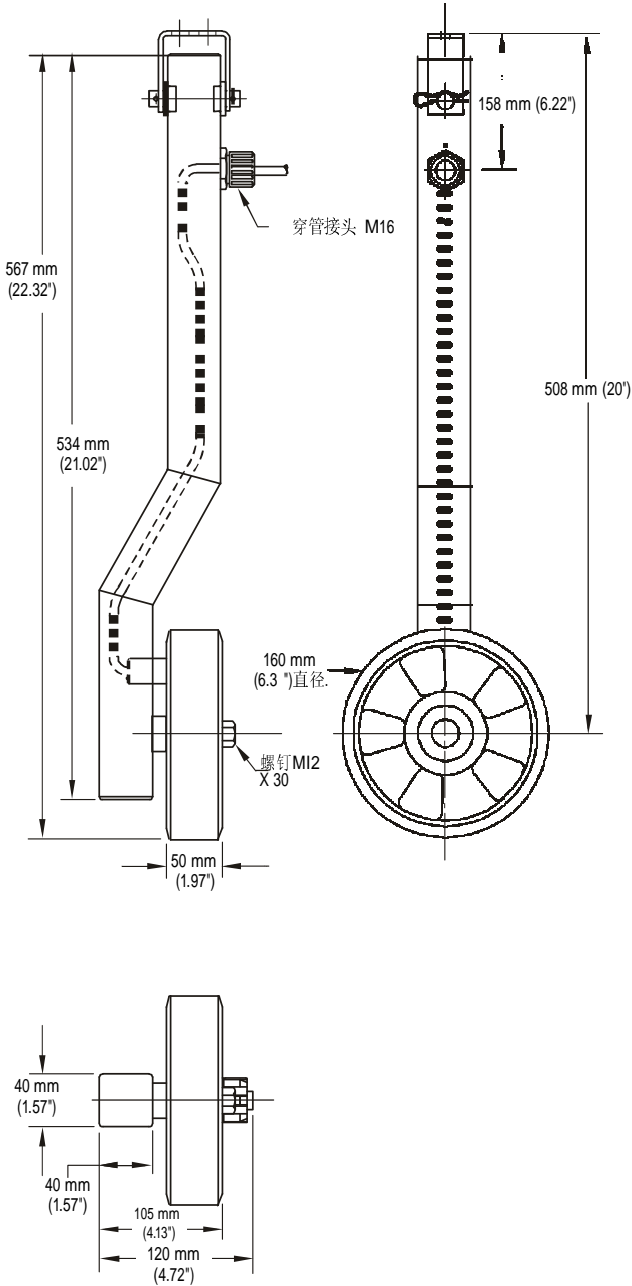
认证

- CE

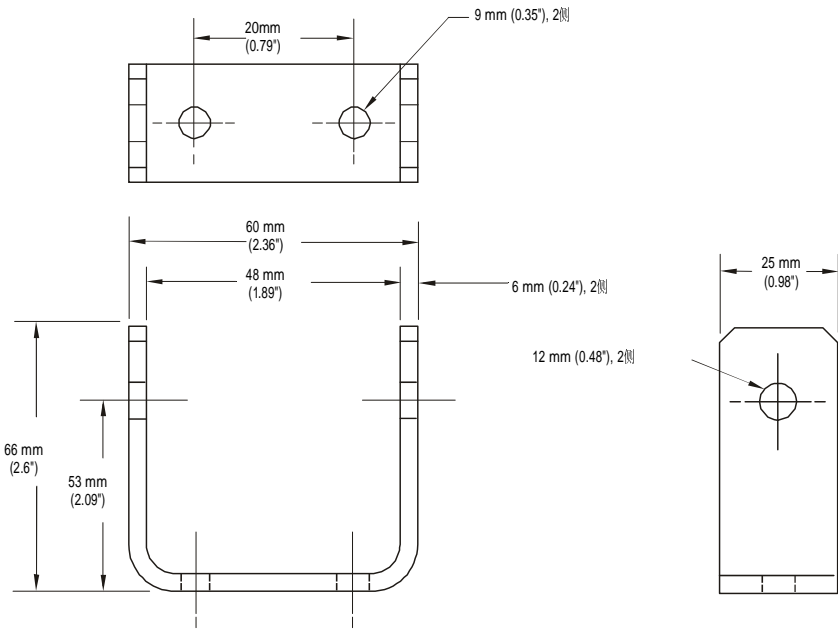
注：TASS只能被用于本手册中所描述的运行方式，或者通过设备提供保护可能会有所影响。

尺寸

TASS



安装支架



设备连接

注：所有的导线必需有经认证的导管包裹，装箱，装配并且根据相关规定办理手续。

确保电缆足够松弛以便TASS拖臂可以自由旋转，滚轮能架在皮带上。对拖臂运动的限制会导致滑动或皮带和滚轮见额外的接触。

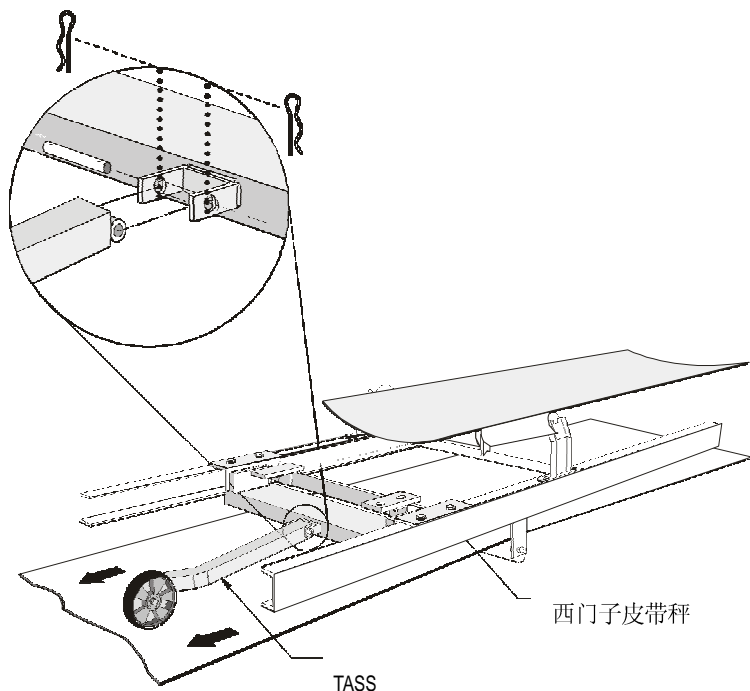
接线

| TASS | 积算仪 |
|------|--------------|
| 棕色 | 激励 (+15 VDC) |
| 黑色 | 信号 |
| 蓝色 | 通用 |

安装

TASS速度传感器安装在皮带秤所安装的静态梁上，或者通过一个横销安装在横梁上。

不要让TASS悬臂与皮带纵桁之间超过45度。



注：确保轮和皮带始终接触

位置

TASS应该安装在皮带秤旁边便于接线。滚轮需与回程皮带接触，并位于在回程托辊前或后。