

SK-CG40Y

負離子空氣清淨機 使用說明書

# User Manual



隨同產品發行保證書，請於購買時注意索取  
並要求經銷商填妥購買日期及蓋店章，以確保您的權益

負離子空氣清淨機

SK-CG40Y

機號

聲寶產品保證書



姓名

男 女

出生日期

年 月 日

電話

住址

電子信箱

購買日期

年 月 日

總機碼

店址

電話

謝謝您的惠顧

為維護您的權益，應即詳實填寫購買日期並蓋店章，於一週內上網 <http://www.sampo.com.tw> 登錄或與公司聯絡 (小家電產品免寄回)，始享有本公司自購買日起一年之免費服務，客戶留存機碼妥善保存，並於本公司之工程師前往服務時主動提示本保證書以享受權益。

※服務保固範圍

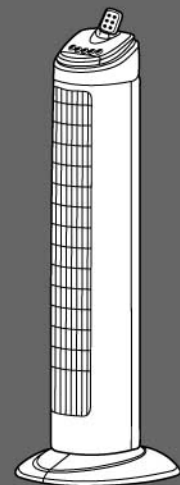
● 天線、風計、磁頭、攝像管、鏡頭、充電電池、熱感頭、印表頭、螢光燈管、燈泡、軸承刀片及其它配件等之消耗材不在保固範圍內。  
● 除另有契約規定外，服務區域限中華民國管轄區內。

○ 送修修理

聲寶股份有限公司 ● 新寶集團 桃園縣龜山鄉大華村頂湖路26號 [0800-005438 (03)3286299 e-mail: cs@sampo.com.tw http://www.sampo.com.tw] 免費諮詢專線：0800-005438 [0800-話鈴-我是聲寶]

- ※注意事項
- 本家電產品使用於營利商業用途時，其保固期限按保證書所載期限減半保固
  - 保證書內容購買日期未填寫或經塗改或與現物不符者，則失去保證書保固效力
  - 本產品售後服務委託誠實公司
  - ※如有下列情形之一者，雖在保固期間內亦不予免費維修
    - 由於天災地變或人為引起之故障或損毀
    - 因使用之過失或使用錯誤，以致商品故障或損毀
    - 擅自改裝商品或經外人檢修所引起之故障或損毀
    - 搬裝位置之過移或搬運所引起之故障或損毀
    - 故障之起因發生在機體以外者 (如：攝影(書)帶、天線...等)

電壓	110V a. c. 60Hz	消耗功率	45W		
外型尺寸	L 211 X W 227 X H 828 (mm)	機體淨重	5.1kgs	生產國別	中華民國

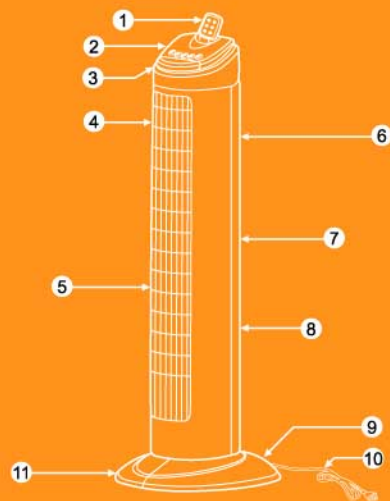


## 目錄

- 2 各部名稱
- 3 組合方式
- 4 操作說明
- 6 遙控器操作說明
- 7 拆解方式
- 8 注意事項與緊急處理方法

## 各部名稱

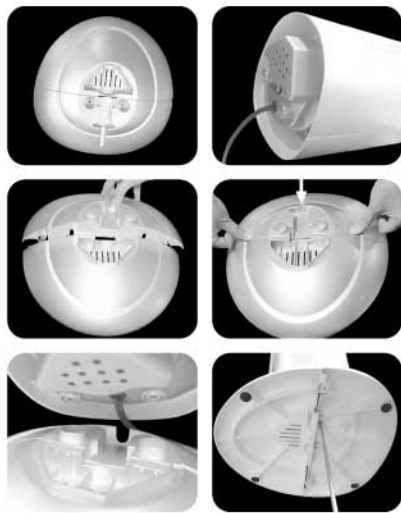
- 1 遙控器
- 2 控制面板
- 3 指示面板
- 4 負離子產生口
- 5 出風口
- 6 後面板
- 7 入風口
- 8 本體
- 9 後腳盤
- 10 電源線
- 11 前腳盤



## 使用方法

### 組合方式

- 後腳盤圓柱嵌入前腳盤圓孔對準壓平待用。
- 為了容易將腳盤組裝在本體上，請將本體的送風口朝上，放置在箱台上。
  - 注意因本體為圓形狀，所以請注意勿滾落下。
- 將腳盤組裝在本體，將電源線放在後腳盤凹槽處，將本體放置在箱台上，將腳盤對準本體兩支圓柱孔位壓緊，使用附屬的2支螺絲，從腳盤底部鎖上固定本體。
  - 注意勿壓住電源線，請一邊拉出電源線，一邊合上腳盤。
  - 請確認本體前側的卡鉤與本體後側的卡鉤是否確實有對準壓平鎖緊螺絲。
  - 請確認本體的孔與前腳盤的孔是否有確實對上。



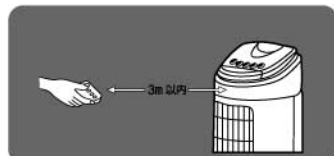
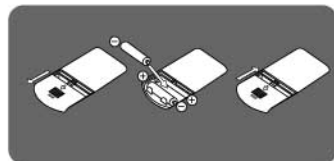
### 操作說明

- **負離子開機/風速鍵：**
  - 開本機器時，此鍵為啟動鍵，開啓後即可產生負離子，ION指示燈發出紅光。
  - 本機用中速啟動，以增加啟動力矩，二到五秒鐘後自動轉入弱風檔運轉。
  - 當風扇啟動後，此鍵為風速設定（選擇）鍵，重複觸動該鍵，風速依照弱—中—強—弱—中……順序選擇。
  - 在運轉中，一按「負離子」按鍵時，負離子表示燈點亮，產生負離子，從負離子出風口，會有少許的臭氧及放電音產生，但不是異常。
- **負離子關機鍵：**
  - 本機器需要關機時，請按此鍵，同時不再產生負離子。
- **風速調整鍵：**
  - 這個按鍵是風類選擇鍵，當按此鍵風類按：正常風（弱—中—強）—自然風—
  - 睡眠風—正常風，依次變化。  
當自然風狀態時，發光二極體發出紅光；當睡眠狀態時，發光二極體發出綠光。
- **定時鍵：**
  - 重複觸動此鍵，本機器送風的定時時間以0.5小時為單位步進，共有十五檔，定時時間最長達7.5小時。
  - 例如：要設定5.5小時送風，只要重複按此鍵直至使0.5、1和4小時三隻指示燈通電發光，表示定時時間為： $0.5 + 1 + 4 = 5.5$ （小時）
  - 本機器定時送風時，定時指示燈顯示的時間值以0.5小時為單位遞減。需要本機器連續送風，請不要按定時鍵，此時，定時指示燈應全部不亮。
- **擺頭鍵：**
  - 這個按鍵用於控制風扇左右擺動和靜止。輕按此鍵，本機器作0-60度搖頭送風，如果要風扇定向送風可再輕按此鍵，使風扇停在一個適當的位置上。
- **調節出風方向：**
  - 向左或向右稍微地擺動風扇到想要的方向。
- **遙控器操作：**
  - 遙控器按鍵的使用與手動控制一樣，它們的功能與控制面板相同。  
（遙控器盒內請自行購買3號電池兩顆，依+—方向裝上）

## 遙控器操作說明

### 遙控器操作說明

- 遙控器電池的更換方法及注意事項
  - 如右圖所示，打開電池蓋正確放入乾電池，蓋上電池蓋。
  - 電池的使用方法錯誤的話，唯恐因電池的液體外漏，而造成製品腐蝕，或電池破裂。
  - 電池無法使用時候，請立即取出。
  - 更換電池時，同時更換2個新的電池，請勿與用過的電池混合使用，並且使用同種類的電池，勿混合其他種類的電池一起使用。
  - 遙控器請勿摔落、或受到衝擊、浸水。
- 遙控器最佳遙控距離3m以內
  - 請將遙控器的發射部對準本體的接收部操作，向著接收部以外的方向，將不會動作。
  - 遙控器的發射部和本體的接收部之間，若有障礙物的話，也會有不動作之情形。



## 拆解方式

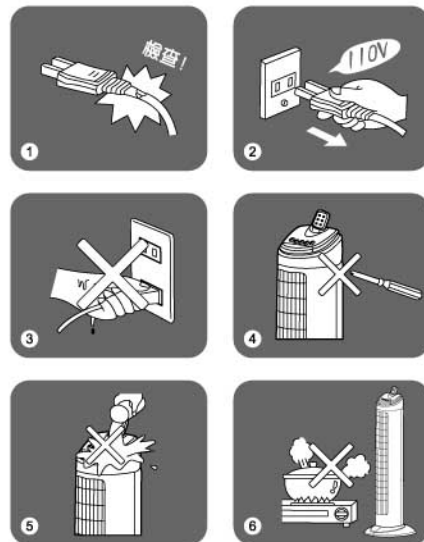
### 拆解方式

- 如右圖將本體置放於箱台，電線往下垂放待用。
  - 注意分解時請小心，以免電源線破損。
  - 注意分解時請小心，本體為圓形狀，所以請注意勿滾落下。
- 將固定腳盤與本體的2支螺絲拆下，再將腳盤依箭頭指示方向拆下。
  - 注意分解後請妥善保存螺絲。
  - 注意分解時請小心，以免受傷。

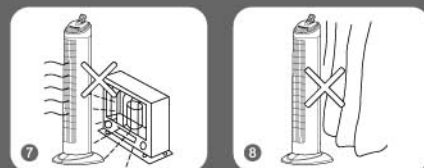


### 注意事項

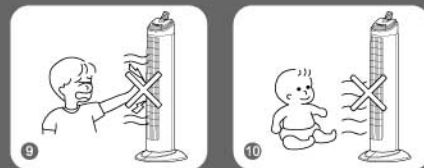
- ① 要插入插頭前請先檢查，電源線及插頭是否破損。
- ② 插插頭時，請檢查電壓是否與110V相符。
- ③ 手濕或洗手後請勿插插頭，以避免造成觸電的危險。
- ④ 請勿自行拆解，以避免造成故障與觸電的危險。
- ⑤ 請勿用水直接沖洗產品或在浴室、濕氣多或有儲水的地方來使用，會造成漏電或感電的原因。
- ⑥ 請勿放在廚房代替排風機來使用，會降低壽命。



- ⑦ 請勿接近有火的地方使用，造成塑膠會變形，火焰會隨風飄送有造成火災的危險。
- ⑧ 請勿蓋住出風口及網遮，會造成馬達故障的原因。



- ⑨ 請不要放入錢幣或棒子，特別注意小孩，會造成感電或故障的原因。
- ⑩ 請勿直接對著人體長時間吹拂尤其是老人與小孩，以免造成身體不適。



- ⑪ 請勿在噴灑噴髮劑、二甲苯、以及其他易燃氣體，會引發火災或爆炸。



### 緊急處理方法

- 本電器如有冒煙或起火現象，請儘速將插頭拔掉，並送回經銷商或敝公司修護。