

User Manual

電暖器 使用說明書

HX-RA09C

SAMPO

保證書印製於說明書最後頁

請要求經銷商填妥購買日期及蓋店章，以確保您的權益

SAMPO

聲寶產品保證書

機號

電暖器 HX-RA09C

姓名	出生日期	男 女	地址	購買日期
電話	年 月 日		電子信箱	年 月 日
電話	年 月 日		地址	經銷商
電話	年 月 日		店址	購買日期

謝謝您的惠顧

為維護您的權益，應即詳實填寫購買日期並蓋店章，於一週內上網 <http://www.sampo.com.tw> 登錄或與公司聯絡（小家電產品免寄回），始享有本公司自購買日起一年之免費服務，客戶留存聯機妥善保存，並於本公司之工程師前往服務時主動提示本保證書以享受權益。

※服務保證範圍

- 天線、磁針、磁頭、攝像管、鏡頭、充電電池、熱感頭、印表頭、螢光燈管、燈泡、軸承刀片及其它配件等之消耗材不在保證範圍內。
- 除另有契約規定外，服務區域限中華民國管轄區內。

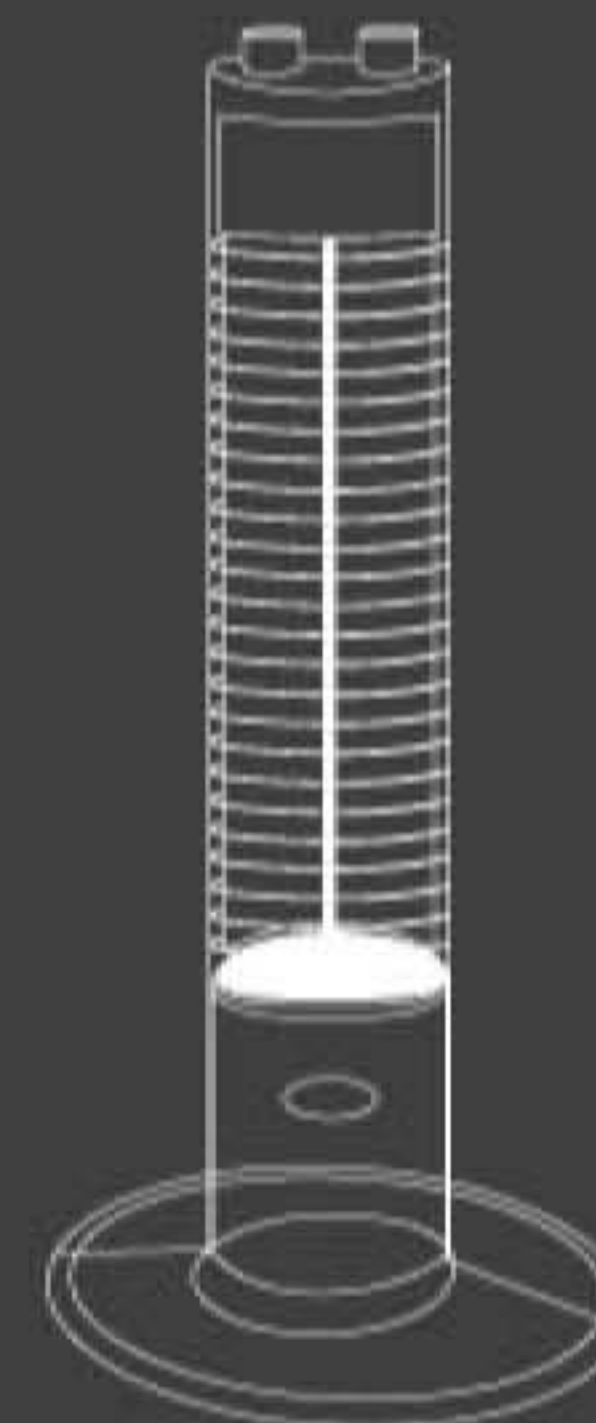
◎ 送站修理

※ 請務必填妥購買日期並蓋店章以確保您的權益

- ※注意事項
- 本聲寶產品使用於營利商業用途，其保證期限按保證書所載期限減半原因
 - 保證書內容購買日期未填寫或經塗改或與現物不符者，則失去保證書保證效力
 - 本產品售後服務委託誠實公司
 - 如有下列情形之一者，雖在保證期間內亦不予免費維修
 - 由於天災地變或人為引起之故障或損毀
 - 因使用之過失或使用錯誤，以致商品故障或損毀
 - 擅自改裝商品或經外人維修所引起之故障或損毀
 - 按裝位置之遷移或搬運所引起之故障或損毀
 - 故障之起因發生在機體以外者（如：錄影(音)帶、天線...等）

聲寶股份有限公司 ● 新寶集團 桃園縣龜山鄉大華村頂湖路26號 桃園縣龜山鄉大華村頂湖路26號
免費諮詢專線：0800-005438 [0800-鈴鈴-我是聲寶] <http://www.sampo.com.tw> fax:(03)3286299 e-mail: cs@sampo.com.tw

額定電壓	110V/60Hz	消耗功率	900W	外觀尺寸	W310XD290XH815(mm)
機體淨重	3.0kg	定時器	120分鐘		

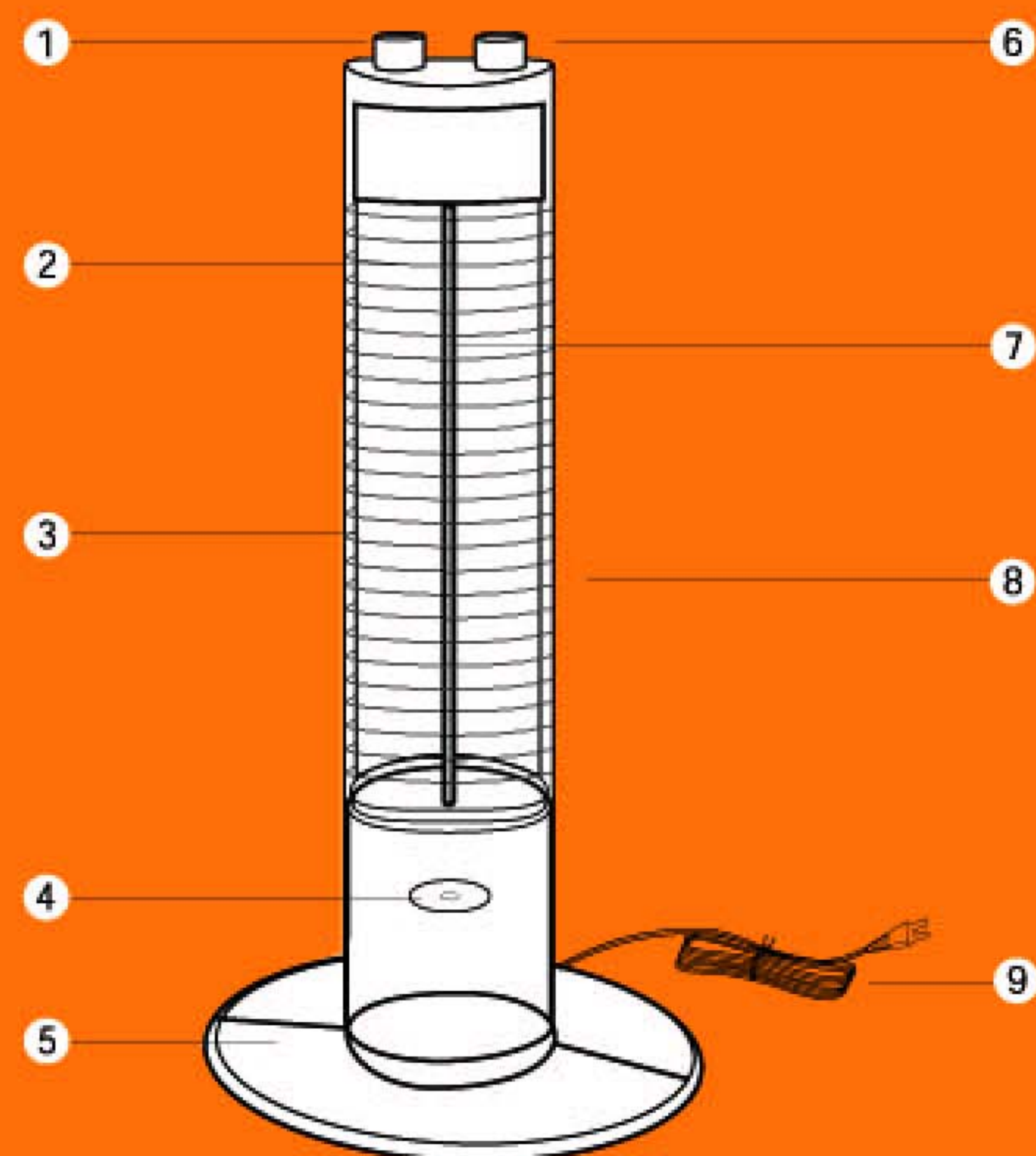


目錄

- 3 各部名稱
- 4 使用說明
- 6 特別注意要點
- 9 緊急處理方法
- 10 保養方法
- 11 故障排除
- 12 關於售後服務

各部名稱

- 1 定時旋鈕
- 2 護網
- 3 反射板
- 4 負離子產生器
- 5 底座
- 6 切換旋鈕
- 7 碳素管
- 8 本體
- 9 電源線



使用說明

使用前的準備

- 使用前必須組裝底座，取出前後底座組合在一起。

給機體安裝底座

- 將機體護網向上放在平坦的地方。
- 將電源線放在底座後側的切口處，底座的凸部和凹部組合。
- 從底座下面將螺絲旋緊固定。

使用方法

- 使用中電源線會稍微發熱，這並非故障，請放心使用。
- 不要將電源線捲成一團使用。
- 將電源插頭插在電源插座上，請先確認切換開關調整在「關」位置。
- 調整切換旋鈕，將切換開關旋鈕調到合適的位置。
- 使用自動擺頭功能，將切換旋鈕調到「擺頭」檔位，本體將自動在75度範圍內擺頭。



切換旋鈕位置	電暖器動作情形
關	發熱管「關」的狀態
450W	發熱管450W通電狀態
900W	發熱管900W通電狀態
450W擺頭	發熱管450W通電狀態+擺頭
900W擺頭	發熱管900W通電狀態+擺頭

- 負離子功能：負離子產生裝置是配合電暖器運轉時工作的，不能單獨使用。
- 調整定時旋鈕至滿意的時間刻度，電暖器開始運轉。
- 用後請將切換旋鈕及定時旋鈕調到「關」的位置，再拔除電源插頭。

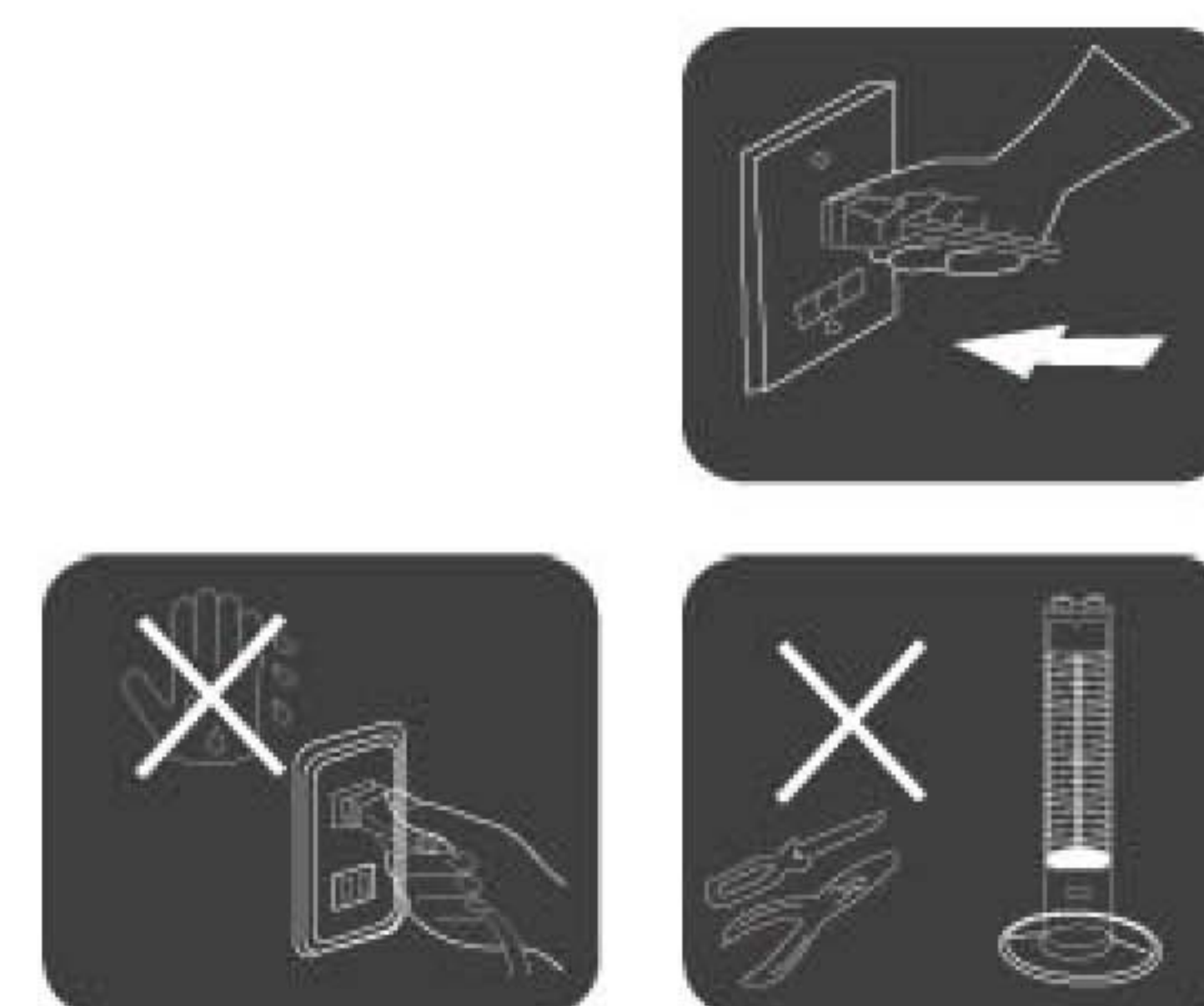
特別注意要點

警告和注意：

- 使用前，請詳細閱讀《使用說明書》和《安全注意事項》。
- 這裡的內容主要是教導安全正確的使用商品，避免使用者或他人的人身和財產損害。另外對錯誤使用後，會發生的危害和損害情況進行說明。無論那項都是和安全相關的重要內容，請務必遵守。
- 如無遵守內容之警告及注意說明，錯誤使用可能會造成人員傷亡及物品的損壞。

使用上注意事項：

- 使用本機時，定時功能需開啓，機體方能運作，目的在保障消費者使用上的安全性，避免因忘記關機，而造成人員及物品的損害。
- 請在額定電壓110V/15A的插座上單獨使用。
- 請不要用溼手拔插電源插頭。
- 除了具修理證照之技術人員以外，不可自行分解、修理或改造。

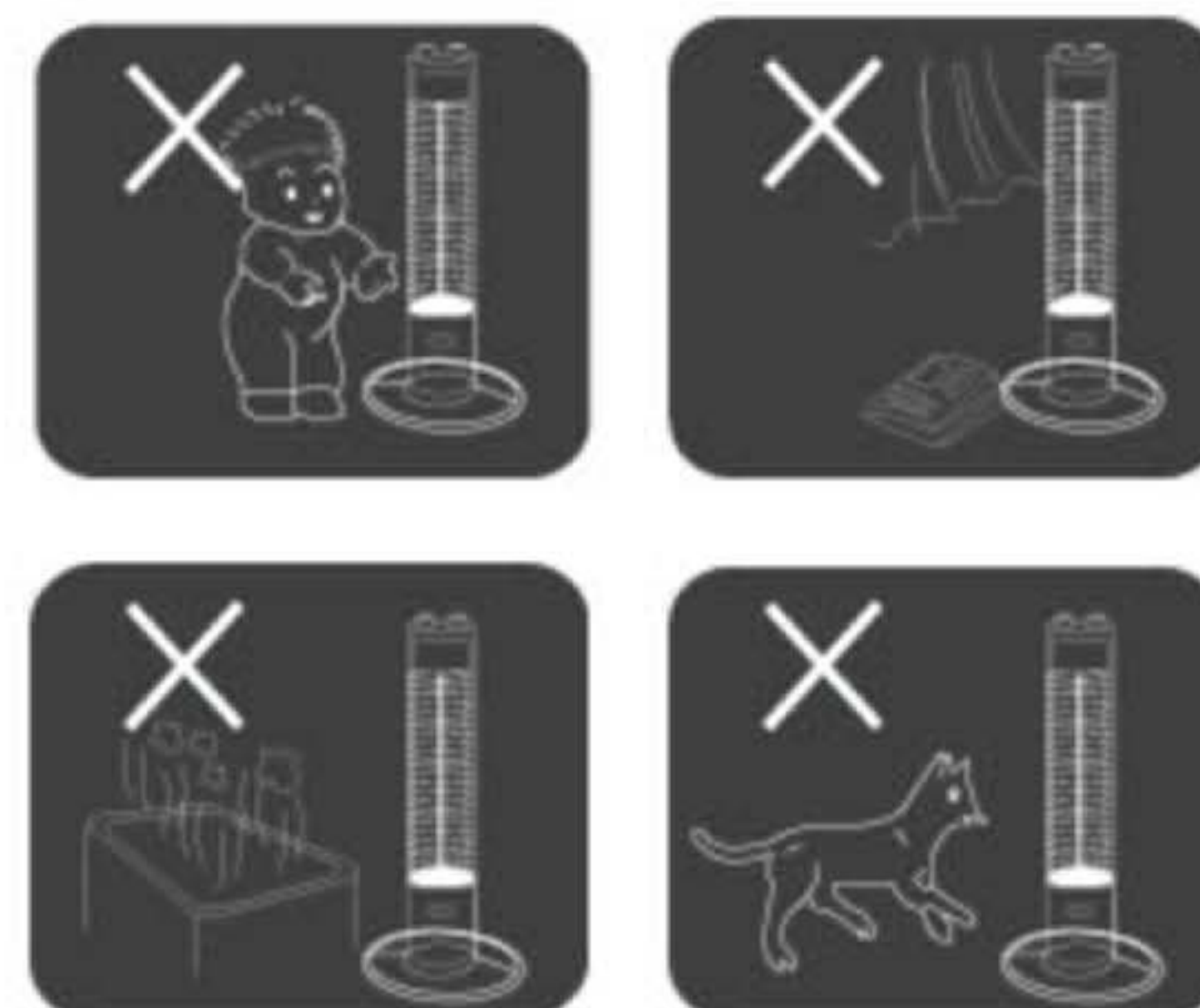


特別注意要點

- 不要在負離子吹出口或本體的空隙插入針、金屬絲等金屬異物。
- 請不要使用表皮破損的電源線和電源插頭。
- 不要往本體及操作面板上灑水。
- 請定期擦拭電源插頭上的灰塵。
- 本體附近不要放置噴霧器、易燃品及危險品。
- 若於就寢中使用時，敬請搭配定時器設定使用。
- 請不要用來乾燥衣服。
- 電源線損傷、彎曲、拉伸、捲成團時不要使用。
- 幼兒、老人、身體殘疾的人等避免單獨使用，過度疲勞、喝了大量酒、安眠藥的人不宜使用，以免被灼傷或發生火災。



- 使用中和使用之後請不要用手觸摸本體上部、護網等高溫部，也不要卸下護網移動，以免灼傷或引起火災。
- 不要在窗簾、被子、報紙等易燃物品附近使用；也不要其他熱源附近使用，以免引起火災。
- 拔除電源線時必須手捏住插頭部拔除。
- 不使用時請拔除電源線。
- 請不要在長絨毛地毯上或不平整的地方使用。
- 安裝底座前請不要插上電源。
- 不要在溫室、浴室等高溫潮濕、水分多的場所使用。
- 請不要在狗、貓等寵物的暖房中使用。



緊急處理方法

- 當本機有異常現象發生時請速拔掉插頭，並通知本公司0800免費諮詢專線協助處理，切勿自行拆卸本機，以免發生危險。

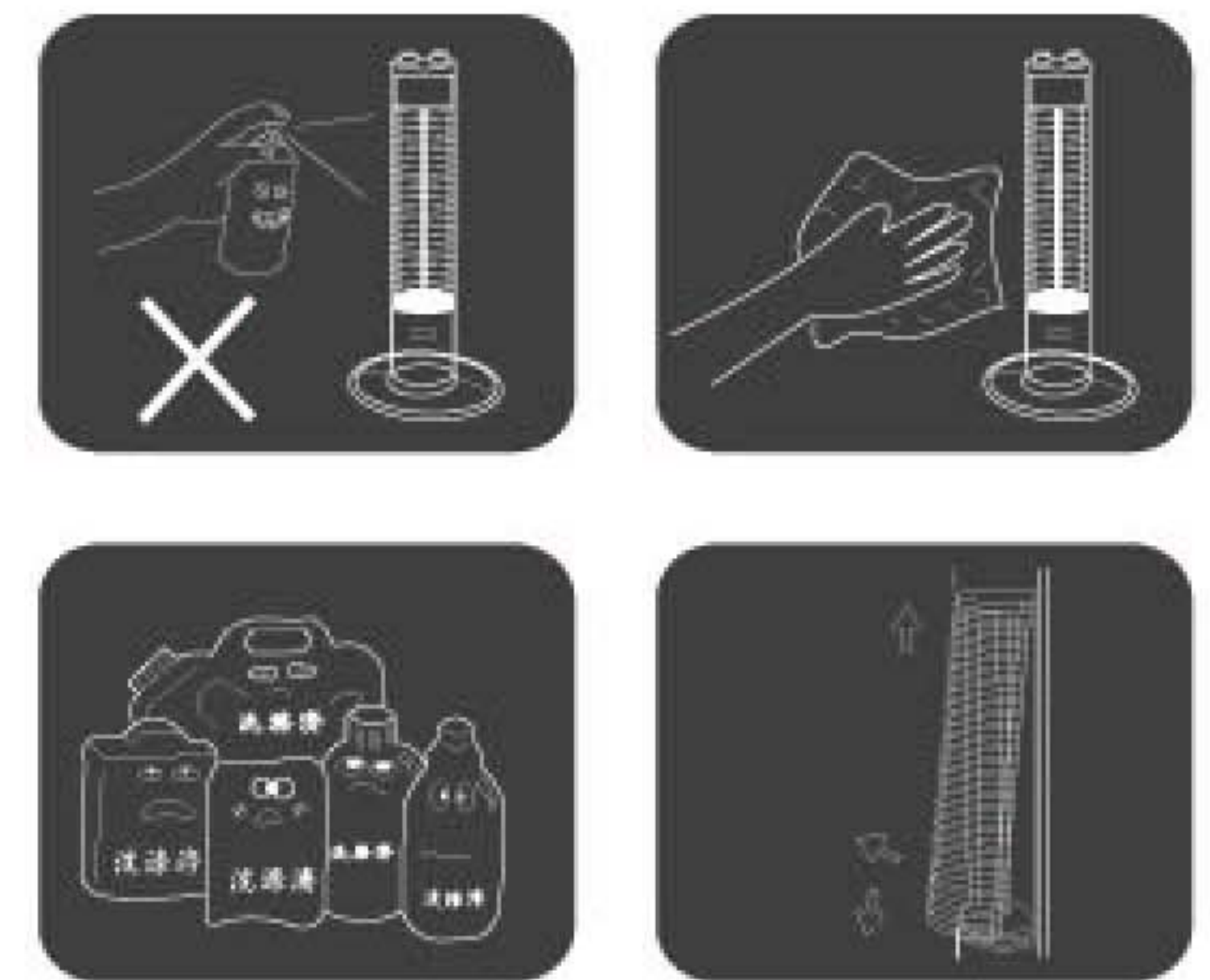
保養方法

電源線

- 本機使用之電源線為Y型連接方式電器，因修理時需用到特殊工具，如有損壞時，請送到指定之服務站維修。

機體、反射板、護網

- 磨粉(清潔劑)、揮發油、酸熱水等會傷及機體，請勿使用。
- 保養、收藏和移動前，請先切斷電源，並待機體冷卻後再進行。
- 機體可用柔軟的布擦拭乾淨。
- 油污不易去掉的地方，請用軟布沾些洗碗精清洗。
- 反射板髒污會降低反射效率。請經常用柔軟的乾燥毛巾輕輕擦拭。
- 拆下護網用柔軟的布沾中性洗滌劑輕輕擦拭髒污，再用乾燥的布擦拭。
- 請不要直接浸在水裡清洗。
- 請勿用鐵刷或鹽性清潔劑，以免破壞表面的烤漆。
- 保養完成後，用塑膠袋包裝收藏在溼氣比較少的場所保管。



故障排除

檢查事項 故障狀況	◎ 插頭是否沒插好	◎ 切換開關是否處於「關」的狀態	◎ 定時開關是否處於「關」的狀態	◎ 擺放之地面不平坦	◎ 電源線的插頭部位是否受損	◎ 插座同時使用多項電器	◎ 電源線捲成一團	◎ 機體與底座間有異物妨礙	◎ 切換開關是否處於「擺頭」檔位
電源不啟動	●	●	●	●	●				
無法擺頭								●	●
電源插頭異常熱					●	●	●		

關於售後服務

- 若發生故障，請立即停止使用，並將電源線插頭拔下。若在故障狀態下繼續使用，或自行修理，均可能發生危險。下列狀況可能不是故障，在送修前先檢查清楚。
- 請參考第11頁檢查事項
- 是否停電？
- 插頭是否插好？
- 送修前，請先聯絡好聲寶0800免費諮詢專線，將產品型號及故障情況詳細說明，客服人員會協助處理。絕對不要自行拆開外殼進行修理。

委製商
 名稱：舜誠企業股份有限公司
 地址：台南市西門路4段110巷9號2樓
 電話：06-2513333