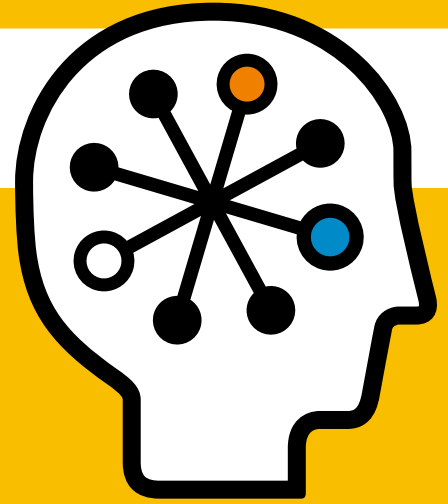




HP ProLiant DL385 G6服务器

产品说明



DL385 G6服务器是实施虚拟化技术的理想选择，可帮助您轻松、可靠地部署更多的虚拟机，从而实现更大的IT投资回报。

HP ProLiant DL385 G6坚持虚拟化设计理念，并且搭配了最新的AMD Opteron™ 2400系列六核处理器，非常适用于对性能要求苛刻的工作负载。DL385 G6配备了更大的内存容量、集成网卡、内置USB端口以及充足的PCI扩展插槽和内置存储容量，是适用于各种应用和环境的理想平台。

另外，DL385 G6在可扩展性和灵活性方面同样表现卓越。它支持多种硬盘选择，内置存储容量最高可达4.8 TB（16块SFF硬盘）或6 TB（6块LFF硬盘）。而且，这款服务器还支持10 GB网卡和4个PCI riser板卡（可选择两个），可实现出色的I/O灵活性。最新的模块化智能阵列控制器的性能是前代产品的两倍，而且能够无缝添加高速缓存和BBWC。¹

与之前一样，ProLiant G6产品系列同样提供了业界一流的标准管理组件，包括HP Systems Insight Manager、HP Onboard Administrator、HP Insight Control suite (ICE)以及Trusted Platform Module。所有这些组件能够帮助您信心百倍地开展业务，同时最大程度地提升服务器基础设施的效率。此外，惠普还提供了HP Power Regulator（功率调节器）、Power Manager（功率管理器）以及Dynamic Power Capping（动态功率封顶）

等技术，可帮助您的IT环境实现出众的电源效率。ProLiant服务器经过11,000多次的设计与质量测试，能够在长期范围内保持最高的效率。

因此，尽管DL385 G6服务器是实施虚拟化解决方案的得力助手，但它同样能够满足从小型企业到复杂、动态的大型环境等任何业务需求。DL385 G6在性价比、灵活性、可扩展性、可靠性和能源效率等方面达到了完美的平衡，可帮助您实现最高的投资回报。

主要特性和优势

增强的性能

DL385 G6服务器现在可支持具备6 MB三级高速缓存的高性能AMD Opteron六核处理器。该处理器支持AMD Core Select™功能。借助这项功能，IT管理员能够关闭一个或多个软件可视内核，以便针对特定的运行条件和工作负载对硬件进行优化。因此，每个核心的内存带宽和高速缓存容量可实现增加，帮助您更好地处理各种应用。

- 最多两路AMD Opteron™ 2400系列六核“Istanbul”处理器（6 MB三级高速缓存）可帮助您更好地处理要求苛刻的横向扩展应用
- 两个HP NC382i集成式双端口多功能千兆服务器适配器（共四个端口）可节约PCI插槽数量，并支持更多的虚拟机



**四核皓龙™
处理器**

¹ 惠普内部测试



- 16个DIMM插槽最高支持128 GB DDR2-800 MHz 内存容量，轻松应对内存密集型应用
- 最高支持16块SFF或6块LFF硬盘，为您提供充足的系统扩展空间
- 6个标配的PCI插槽以及可选的PCI-X、x16或双端口10GbE riser可提供出色的I/O灵活性

出众的虚拟化能力

如果您正在为您的虚拟化项目寻找一款可靠的服务器平台，DL385 G6无疑是您最佳的选择。

- 强大的内存和网卡特性支持更多的虚拟机，并能够满足计算密集型业务需求
- HP Insight Control可通过一个控制台同时管理虚拟和物理IT系统
- 集成的VMware和XenServer虚拟化技术以及内置USB功能有助于更轻松、安全地部署虚拟机

易于管理

当您选择DL385 G6服务器作为您的基础设施核心，便可以信心百倍地开展各项业务。该服务器具备全面的管理功能，可帮助您全面掌控您的基础设施，快速应对各种业务需求。HP Systems Insight Manager、ProLiant Onboard Administrator (采用HP Integrated Lights-Out 2管理处理器)和HP Insight Control suite (ICE)等工具可帮助您缩短停机时间，提高工作效率。

- HP Insight软件具备下列功能：
 - “基本”功能—帮助您快速部署服务器、主动监控服务器状态和性能、优化系统功耗，以及从任意位置远程控制整个服务器环境。
 - 高级功能—您可以通过HP Insight Dynamics – VSE套件获得全面的功能，以便实时优化和平衡资源与工作负载。
- HP Insight Control套件(ICE)采用最新的Dynamic Power Capping技术，可帮助您在当前的电源容量范围内配置更多的服务器（最高可达3倍）
- ProLiant Onboard Administrator可简化服务器设置、状态监控、功率和散热控制以及远程管理
- 内嵌的Integrated Lights-Out (iLO 2)技术可帮助您通过局域网或互联网，对服务器进行随时随地的控制
- 位于系统前端的Systems Insight Display有助于快速定位硬件错误，并即时执行系统诊断，从而节约管理员的时间

多功能和可用性

DL385 G6服务器具备出众的可靠性并且易于拥有，同时提供了灵活的部署选择。

- 多功能2U机架设计提供了出众的灵活性和易维护性

- 两个可选的10Gb网卡端口支持您在未来对网络进行扩展
- 可选择4种模块化配置 – 包括高端x16、旧版PCI-X以及双端口10GbE riser选件 – 您可以轻松构建自己的I/O配置

- 最多支持16块SFF或6块LFF硬盘，出色的扩展能力轻松地满足您的存储需求

- HP Smart Array P212、P410或P411等新型模块化智能阵列存储控制器可从零内存无缝升级到512 MB BBWC，满足您的内置存储需求（HP Smart Array P212控制器不支持512 MB BBWC）

- 通用电源插槽设计推动了电源尺寸和接口的标准化，是一种十分高效的解决方案，可显著减少冗余备件的数量

- 热插拔冗余电源和风扇有助于延长正常运行时间
- Trusted Platform Module (TPM)选件支持数据加密功能，可实现出色的数据安全性

节能

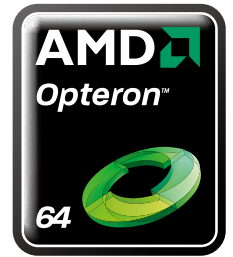
HP DL385 G6高效电源组件支持您根据配置需要合理地选择，以便节约能源成本。此外，您还可以通过HP Thermal Logic全面掌控数据中心内的电源与散热资源。

- 你可以从4种电源配置（460W AC、750W AC、1200W AC或1200W DC）中进行选择，以便在满足特定工作负载要求的同时，实现显著的能源节约
- Dynamic Power Capping – Thermal Logic技术的一种 – 动态“限制”服务器的功率以便重新分配电源和散热资源，帮助您回收共度供应的能源
- 面向ProLiant服务器的Power Regulator和Power Meter可提供集成的电源监控，以及基于服务水平和策略的电源管理功能，可帮助您实现出众的能源效率，节约系统功耗和散热成本
- 电源高效模式支持电源系统在所有状态下以最高效率运行

轻松拥有

DL385 G6服务器采用工业标准工具与组件，易于拥有和管理。

- 通用的ProLiant选件和附件可帮助您更好地管理IT系统和时间
- 通过灵活的线缆管理臂和快速部署滑轨解决方案，轻而易举完成机架安装



**四核皓龙™
处理器**



**四核皓龙™
处理器**

技术规格

HP ProLiant DL385 G6服务器



产品编号	说明
570102-AA1	标配2个AMD六核皓龙™ 处理器2435 (2.6GHz, 75瓦), 6MB共享三级缓存, 16GB(4x4GB)2:1交叉PC2-6400 DIMMs (DDR2-800MHz)配有高级ECC功能内存, 2个惠普NC382i双端口多功能千兆服务器适配器(共4个端口), 惠普智能阵列P410/512MB控制器, 可支持最高4.8TB(16x300GB 2.5英寸), 2个750w CS HE Gold冗余电源, 6个可热插拔的全冗余风扇, 超薄DVD-RW光驱, 机架式(2U)
570103-AA1	标配1个AMD六核皓龙™ 处理器2431 (2.4GHz, 75瓦), 6MB共享三级缓存, 8GB(2x4GB)2:1交叉PC2-6400 DIMMs (DDR2-800MHz)配有高级ECC功能内存, 2个惠普NC382i双端口多功能千兆服务器适配器(共4个端口), 惠普智能阵列P410/256MB控制器, 可支持最高4.8TB(16x300GB 2.5英寸), 惠普460w CS HE Gold电源, 4个可热插拔的全冗余风扇, 机架式(2U)
570108-AA1	标配1个AMD六核皓龙™ 处理器2427 (2.2GHz, 75瓦), 6MB共享三级缓存, 4GB(2x2GB)2:1交叉PC2-6400 DIMMs (DDR2-800MHz)配有高级ECC功能内存, 2个惠普NC382i双端口多功能千兆服务器适配器(共4个端口), 惠普智能阵列P410控制器, 可支持最高4.8TB(16x300GB 2.5英寸), 惠普460w CS HE Gold电源, 4个可热插拔的全冗余风扇, 机架式(2U)
处理器类型	AMD Opteron™ 2400系列
支持的处理器	六核处理器 AMD Opteron™ 2435处理器 (2.6 GHz、6 MB三级高速缓存、75W) AMD Opteron™ 2431处理器 (2.4 GHz、6 MB三级高速缓存、75W) AMD Opteron™ 2427处理器 (2.2 GHz、6 MB三级高速缓存、75W) AMD Opteron™ 2425HE处理器 (2.1 GHz、6 MB三级高速缓存、55W)
处理器核心	六核
高速缓存容量	6 MB三级高速缓存
处理器最大速度	2.6 GHz
多路处理器	2
内存类型	PC2-6400 (800 MHz)
标配内存	4 GB (2 x 2 GB) 入门级/HE; 8 GB (2 x 4 GB) 基本型号; 16 GB (4 x 4 GB) 高性能型号
最大内存	128 GB (16 x 8 GB) (第二个可选的硬盘架)
高级内存保护	高级ECC
存储类型	热插拔2.5英寸SAS/SATA 热插拔3.5英寸SAS/SATA
硬盘数量	16块SFF (可选的第二个硬盘架) 或6个LFF (可选的硬盘架)
可拆卸介质托架	1
扩展插槽	6个PCI插槽 – 可选的PCI-X/PCI-Express、x16 PCI或双端口10GbE riser
存储控制器	PCI-E插槽中的智能阵列控制器: P410/512 BBWC (高性能型号); P410/256 (基本型号); P410 (入门级/HE)
部署	
外形	机架式
机架高度	2U
网络	2个HP NC382i集成式双端口多功能千兆服务器适配器 (共4个端口)
远程管理	Integrated Lights Out 2 (iLO 2)
冗余电源	高性能型号标配冗余电源; 入门级和基本型号为可选
冗余风扇	标配冗余风扇
保修	3年部件/3年人工/3年现场

- 免工具机箱设计有助于提高可靠性和易维护性

理想环境

适用于任意类型和规模的环境

尽管DL385 G6服务器非常适用于虚拟化解决方案，但它同样能够满足大多数环境（从企业级数据中心到灵活多变的中小企业环境）中的全部业务需求。

- DL385 G6服务器的最大内部存储容量可达6 TB，非常适用于数据库以及Web等应用。
- 它可以轻松连接到存储网络，并从一个位置进行集中管理，从而显著节约管理时间

空间有限的企业数据中心和服务提供商

- DL385 G6的外形仅有2U，但却提供了您所需要的存储、内存和I/O等一切组件
- 具有多种可用性特性，如热插拔冗余电源、热插拔冗余风扇和高级ECC内存，可确保环境持续正常运行，提高用户的工作效率。

中小企业

- DL385 G6并不仅仅面向大型企业。DL385 G6服务器可提供出色的远程服务器管理和网络备份功能，能够为具有机架环境的中小型企业带来显著优势。

HP DL385 G6服务器非常适用于：

- 虚拟化环境
- 基于服务器的计算应用
- 中小型规模的邮件和通讯应用
- Web和应用服务器
- 中小型数据库应用
- 终端服务（Citrix）
- 文件和打印
- 数据中心实用程序
- （CAD）、数字内容创建（DCC）和可视化应用



四核皓龙™
处理器

HP服务

当技术产生效用时，业务也随之更好的运转

HP技术服务（Technology Service）可提供一系列综合的HP Care Pack Service服务，利用易于购买、易于使用的技术支持软件包来帮助设计、部署、管理以及支持IT环境。

最低推荐HP Care Pack服务

- 三年工作日当天4小时内响应，24小时全天候现场服务、硬件技术支持。
- 硬件安装、操作系统安装与启动增强级Care Pack服务
- 三年技术支持、24小时：综合性全天24小时硬件软件操作支持
- 主动选择：享受HP顶级技术顾问服务。购买服务并在需要时获得专家指导。

HP Care Pack服务可帮你：

- 缩短部署时间、流畅、高效地管理ProLiant服务器解决方案。
- 延长系统正常运行时间、为你的企业提升可用服务器性能。
- 快速检测、诊断以及修理故障，节省时间、资金以及资源。

如需了解更多信息敬请访问：

www.hp.com/services/proliantservices或
www.hp.com/go/proliant/carepack

更多信息

要了解有关HP ProLiant DL385 G6服务器的更多信息，请联系当地惠普销售代表或访问：

www.hp.com/servers/dl385-g6

科技以推动业务成效为本

欲了解惠普更多信息，请电话垂询：

惠普售前支持热线：800-820-2255 分机125 400-820-2255 分机125

惠普售后支持热线：800-810-3888

惠普客户反馈/投诉热线：800-810-0039

欲知更多惠普工业标准服务器(ISS)产品信息，

欲了解更多信息，请访问：visit www.hp.com/servers/dl385-g6

© Copyright 2009 Hewlett-Packard Development Company, L.P. 本文所含信息可能随时更改，恕不另行通知。惠普产品和服务的全部保修条款在此类产品和服务附带的保修声明中已列明。本文中的任何信息均不构成额外的保修条款。惠普对文中包含的技术或编辑上的错误或遗漏概不负责。

AMD、AMD箭头标识、AMD Opteron及其组合均为Advanced Micro Devices公司的商标。

4AA2-6504CHP 2009年7月

