

SAMPO

User Manual

ED-L11106L

使用說明書

聲寶專業型吹風機

並要求經銷商填妥購買日期及蓋店章，以確保您的權益
保證書印製於說明書最後頁

聲寶專業型吹風機 ED-L11106L 機號

聲寶產品保證書

SAMPO

姓名	出生日期	男	女	地址
電話	年	月	日	電子信箱
購買日期	年	月	日	電話
經銷商	店址			

謝謝您的惠顧

※注意事項

為維護您的權益，應即詳實填寫購買日期並蓋店章，於一週內上網 <http://www.sampo.com.tw>

登錄或與公司聯絡 (小家電產品免寄回)，始享有本公司自購買日起一年之免費服務，客戶

留存聯請妥善保存，並於本公司之工程師前往服務時主動提示本保證書以享受權益。

※服務保證範圍

●天線、唱針、磁頭、攝像管、鏡頭、充電電池、熱感頭、印表頭、螢光燈管、燈泡、軸承刀片及其

它配件等之消耗材不在保證範圍內。

●除另有契約規定外，服務區域限中華民國管轄區內。

送站修理

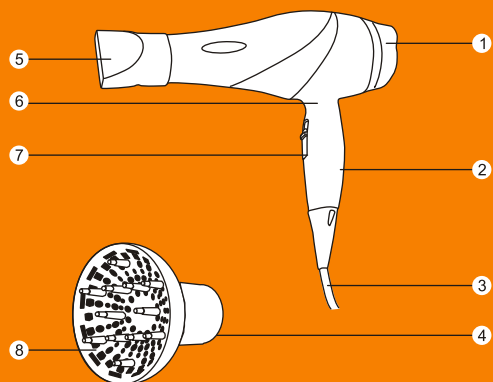
※ 請務必填妥購買日期並蓋店章以確保有權益

- 本家電產品使用於營利商業用途時，其保證期限按保證書所載期限減半保固
- 保證書內容購買日期未填寫或經塗改與現物不符者，則失去保證書保證效力
- 本產品售後服務委託獅子心公司
- ※如有下列情形之一者，雖在保證期間內亦不予免費優待
- 由於天災地變或人為引起之故障或損毀
- 因使用之過失或使用錯誤，以致商品故障或損毀
- 擅自改裝商品或經外人檢修所引起之故障或損毀
- 按裝位置之遷移或搬運所引起之故障或損毀
- 故障之起因發生在機體以外者 (如：鐵釘(書)帶，天線...等)

聲寶股份有限公司 桃園縣龜山鄉大華村頂湖路26號
免費諮詢專線：0800-005438 [0800-鈴鈴-我是聲寶] <http://www.sampo.com.tw> fax:(03)3286299 e-mail: cs@sampo.com.tw

各部名稱

- 1 進風口
- 2 把手
- 3 電源線
- 4 固定口
- 5 集風頭
- 6 本體
- 7 電源開關鍵
- 8 熱風罩



2

使用方法

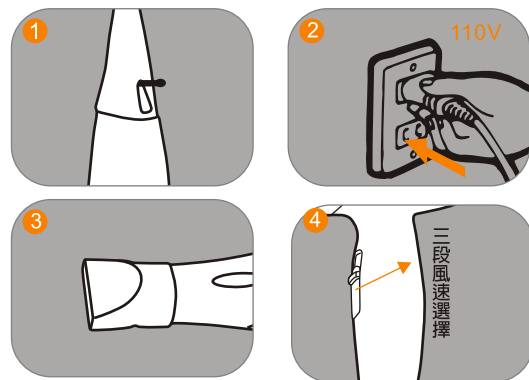
吊掛方式

- 可用螺絲或釘子將吹風機吊掛於欲收藏的牆面上。(如圖1)

註: 不可以安裝於浴室牆面上, 以免因潮濕而有漏電危險。

使用方法

- 請將電源線插於110V插座, 勿插於220V插座, 避免發生危險或機體故障(如圖2)。
- 裝上集風頭即可開始使用。(如圖3)
- 使用吹風機前, 開關電源設置在“0”的位置, 推至“1”冷風, 推至“2”熱風、風速弱, 推至“3”熱風、風速強(如圖4)。
- 使用完畢後將開關推回“0”的位置, 拔除電源線, 並將電源線妥善整理(勿纏繞於機身)
- 使用熱風罩時請拆下⑤的集風頭, 將吹風機出風口插入熱風罩固定口, 請插到內部擋舌即可, 勿插到底, 以免影響出風造成吹風機過熱。



3

特別注意要點

安裝場所注意事項

- 請安裝在堅固穩定的場所—避免放在不穩定或傾斜的場所，而造成傾倒。
- 請避開會濺水的場所—避免導致漏電或故障。
- 請勿安裝在瓦斯爐旁邊—避免吸入熱氣或蒸氣而導致故障。

安全注意事項

- 使用前請先詳細閱讀本說明書，並於閱畢後妥善保存。
- 使用前請參考機體規格標籤上之電壓標示，確定符合插座所提供之電壓後才可使用(台灣110V)。
- 插拔插頭時，請握住插頭部位，切勿拉住電源線，以免電源線受損。
- 請勿讓電源線懸掛於桌角和門檻等銳利的地方，亦勿讓電源線靠近發熱的物體，如瓦斯爐及電暖爐等。
- 使用時，請置放於平坦不易傾倒的桌面。
- 本產品為高功率設計，使用時請勿與其他產品共用同一個插座，連接延長線時，亦請使用10A以上之規格。
- 在浴室使用吹風機時，使用後請將插頭拔下，因在靠近水時，即使將吹風機之開關關閉仍會有危險。
- 在浴室之供電線路中，理應安裝一個額定剩餘電流不超過30mA的剩餘電流裝置作為額外之保護，請洽詢安裝人員意見。

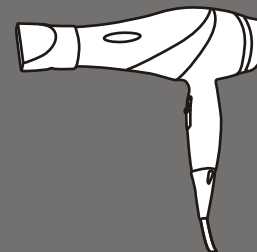


4

目錄

- 2 各部名稱
- 3 使用方法
- 4 特別注意要點
- 5 保養方法
- 關於售後服務

電壓	110V/60Hz	消耗功率	1000W
外型尺寸	W195XD270XH70(mm)	淨重	0.34kg



保養方法

機體清潔

- 欲清洗前請先拔掉插頭。(如圖5)
- 本體請以乾布擦拭，避免太多的水氣進入機體內，導致內部零件損壞。(如圖6)
- 切勿用水或其他的化學溶劑，如甲苯、酒精...等直接沖洗或擦拭。

關於售後服務

- 送修前，請先聯絡0800-008-598免費諮詢專線，將產品型號及故障情況詳細說明，客服人員會協助處理，絕對不要自行拆開外殼進行修理。
- 若電源線損壞時，必須由本公司服務部門或具有類似資格的人員更換以避免危險。

