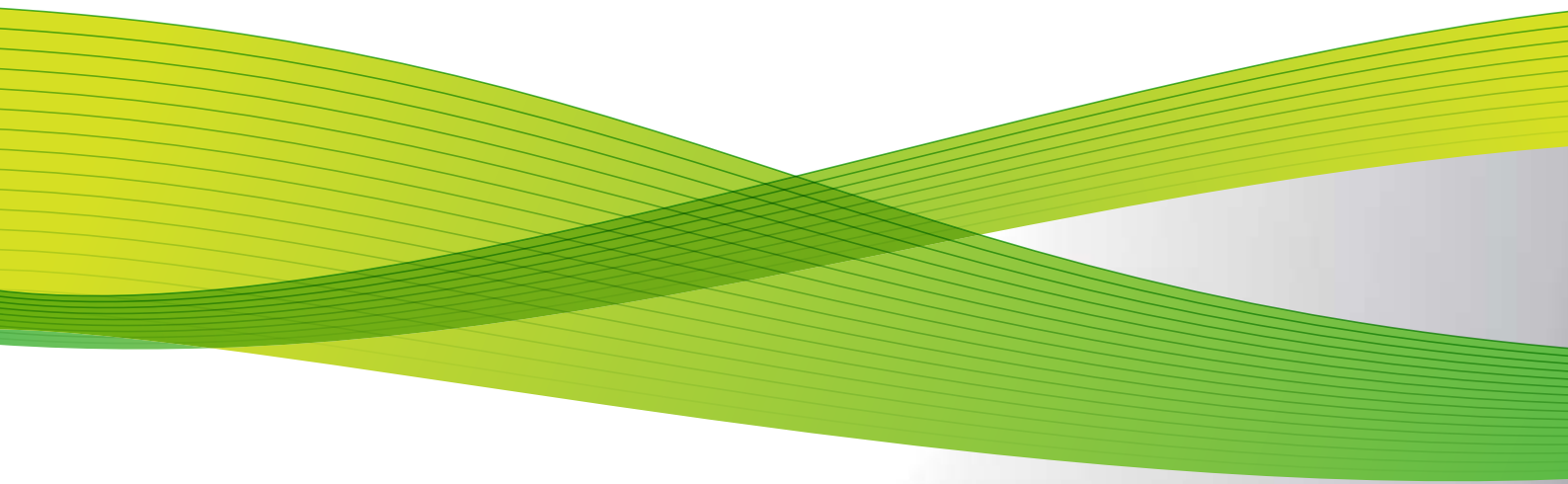


DocuWide
6035系列



DocuWide 6035系列

数字多功能一体机



可改善工程环境的彩色扫描仪。

随着办公数字化和网络化的蓬勃发展，
工程技术部门的作用也在发生着变化。

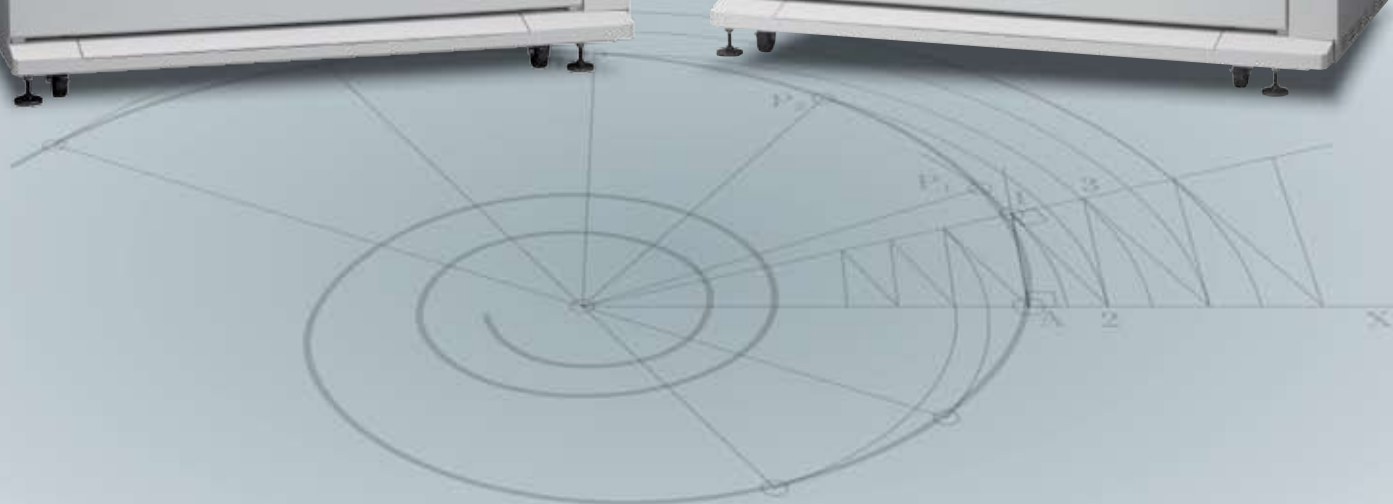
DocuWide 6035系列产品配有高速、高分辨率彩色扫描仪*，
集安全性和输入输出性能于一身，可进一步优化图纸
的电子化流程和文件的管理流程。

* 标准配置，扫描仪工作在黑白扫描模式。彩色功能需选购“彩色扫描功能激活密码”

DocuWide 6035MF



DocuWide 6035EP



操作性

- 与办公多功能一体机共享舒适的操作环境
- 为减轻日常工作负担而设计

高质量

- 600×600dpi输入输出分辨率
- RGB三色一体的无缝CIS*1扫描技术彻底杜绝位差、色差、像差。

高生产率

- 高速扫描：黑白每分钟9.1米，彩色每分钟3.0米
- 高速打印：引擎速度每分钟6.3米，每分钟5张A0图纸。

安全性

- 保密打印和私密打印功能确保了文件安全
- 水印功能和硬盘数据删除功能可防止数据泄露*2

环境

- 符合国际标准的环保节能设计



*1 接触式图像传感器

*2 可选

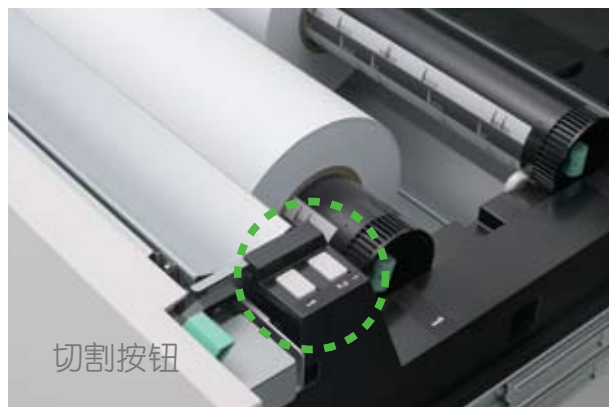
支持多种尺寸系列，提供灵活选择

支持国际标准的A系列、B系列、英制系列。特别设计的加宽的特A系列，可方便中国客户的使用。



自动装纸机构，实现轻松装纸

只需将纸张前端送入，即可自动装入纸张。配备切纸按钮，轻松修正前端纸边。



	DocuWide 6035 MF	DocuWide 6035EP
复印	●	
打印	●	●
扫描*	●	

* 黑白扫描是标准配置，彩色扫描是可选配置。

总体性能

高速引擎和高品质画面带来出色的生产率和美感。

扫描速度：黑白每分钟9.1米，彩色每分钟3.0米*¹，分辨率：600x600dpi的高分辨率扫描仪。

600x600的分辨率可精确读取数据。

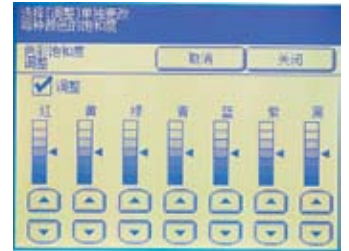
读取速度：彩色每分钟3.0米、黑白每分钟9.1米。

此读取速度能够处理大量原稿。特别是直接扫描功能可以一边读取原稿，一边并行传输图像数据，实现高速扫描。

*¹ 黑白扫描标配，彩色扫描可选。

该款彩色扫描仪可调整色彩浓度

可对原稿「红」「黄」「绿」「青」「蓝」「紫」「黑」的色彩浓度进行调整，然后进行扫描。



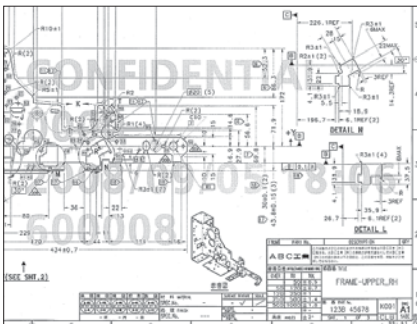
安全性

保密打印功能可有效保护机密性文件。

在保密打印功能下，打印的机密文件存储到本机，不会马上打印出来。直到操作面板上输入的口令后，才打印出来。可以防止别人看到文件的风险。

水印功能，防止纸质文件的非法复制和分发。

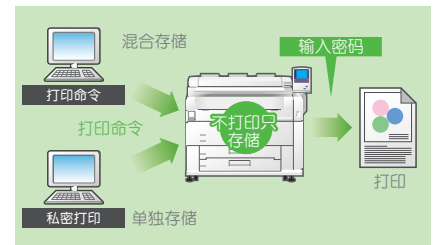
可以在所有复印品上添加水印，标识用户身份和其它提醒字符。



* 实际的复印样品请用实机进行确认。

私密打印可实现安全输出

使用私密打印时，需要设定用户身份，机器通过身份认证，只显示和打印自己的文件。保密打印功能是把所有的打印任务堆积在一起，别人虽然不能打印出来，但是可以看到你在队列里的打印任务。私密打印功能则单独存储每个用户的打印信息，每个人只能从队列里看到自己的打印任务。因此，私密打印可以减少非必要的打印，同时能够降低信息被第三者获取的危险性。



利用IC卡进行身份确认，并使用加以限制

IC Card Reader

支持FeliCa^{*1}、MIFARE^{*2}、eLWIS^{*3}、ELWIS^{*4}



*¹ 索尼公司研制的非接触式IC卡。 *² NXPsemikondakutazu公司研制的非接触式IC卡，能读取MIFARE的「UID」。

*³ NTTkomyunikeshonzu公司研制的非接触式IC卡，能读取eLWIS的「Com-ID」。

*⁴ NTT研究所研制的非接触式IC卡，可读取NTT卡发行的卡串行ID。

覆盖和删除硬盘上的残留数据*。

DW6035提供一个选配件“数据安全组件”，防止硬盘里的数据被第三者获取。

用来覆盖和删除硬盘上的临时文

扫描

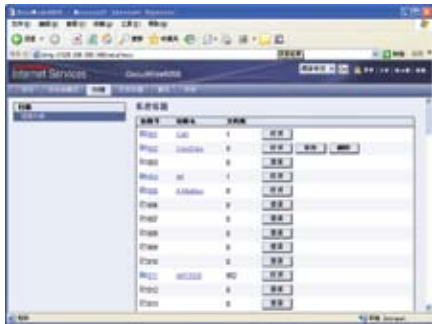
该扫描仪具有易操作和高性能的特点，可为客户提供多种可选图像类型，满足各种扫描需求。

网络扫描

基于网络邮箱，提供3种网络扫描技术

● CentreWare Internet Services

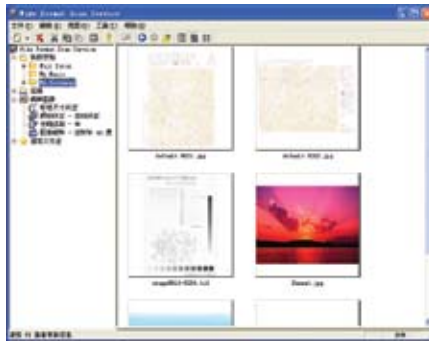
PC上的Web浏览器可以读取扫描数据。



CentreWare Internet Services 界面

● Wide Format Scan Service

直接读取扫描到邮箱的数据，送到PC机的指定目录中。具有预览、倾斜校准。噪点去除等功能。

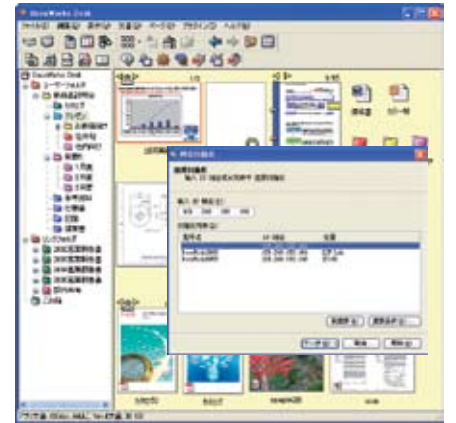


Wide Format Scan Service界面

● 网络TWAIN驱动

可通过「DocuWorks*」等TWAIN应用软件来读取扫描数据。

* 软件另售



网络TWAIN驱动界面

直接扫描

基于USB接口，提供3种网络扫描技术

无需再次插入原稿便可调整图像质量，从而提高生产效率。

● USB TWAIN驱动

支持TWAIN，将扫描驱动程序安装到PC上即可读取扫描数据。



USB TWAIN 驱动界面

● DW-Scan3 Service*

一款能够扫描大量原稿的软件。

可一边查看扫描图像，一边编辑文件名、校正倾斜度、消除杂点和确认图像质量，并支持预览扫描效果，可帮助您进行丰富多彩的输入工作。

* 可选



DW-Scan3色彩浓度调整界面

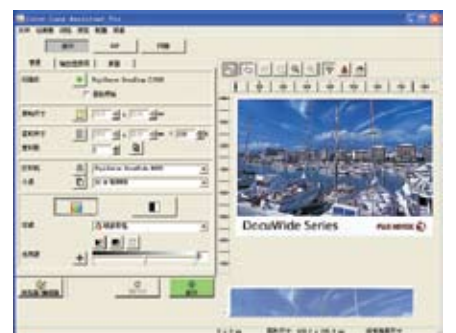
● Color Copy Assistant*¹

具备彩色校准功能，可以把扫描文件发往彩色打印机*²，实现大幅面彩色复印。

*¹ 可选

*² 有关输出设备的类型，请向本公司营业部门确认。

※ 对于打印流程，可提供Color Copy Assistant Pro for DocuWide 1.0。



Color Copy Assistant Pro for DocuWide 1.0界面

打印/复印

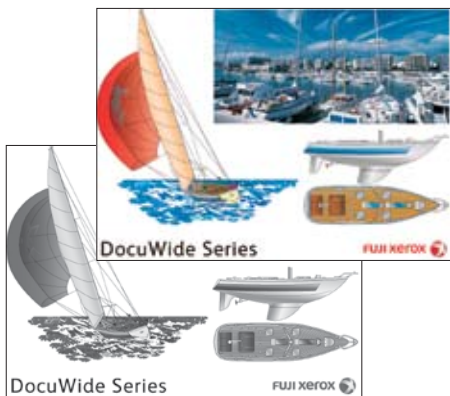
支持多种数据格式，轻松、快速输出高品质图像。

每分钟3张A0的高速输出

DocuWide6035系列产品能够显著降低打印/复印时间，提高生产效率。

增强的600x600dpi高分辨率

这一输出特性可满足工程、办公等多种图像质量要求。例如，图纸上可清晰再现精细的斜线、曲线和直线；技术资料中的文本、照片和插图等中间色调也能保证出色的图像质量。



* 实际的复印样品需在实机上确认。

标配打印长度9米，最长可达15米。

标准配置可输出A0幅面9米长的图纸，加装512M内存后可达15m。连续输出可达99页。

首页打印/复印输出时间均不到22秒。

A0尺寸的首页打印/复印*1输出时间均不到22秒，从而能够显著提高生产效率。

*1 指从输出显示到输出结束的时间

采用微区动态消蓝技术，即使原稿浓度不均匀，也可印出亮丽的复印件。

采用先进的微区动态消蓝技术，可处理背景浓度存在明显差异的原稿。使用“不均匀原稿”功能，可精确检测出每个区域的浓度情况，分别加以处理。即可以去掉很浓的背景，又可以保留很浅的线条，从而获得表面杂点较少的复印件。

“浓淡不均匀原稿”模式的复印实例



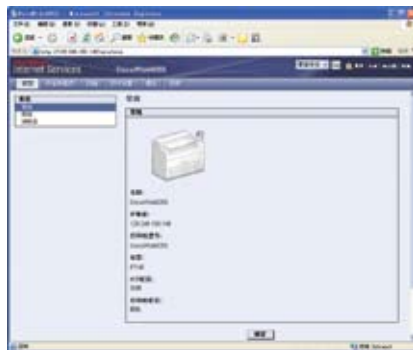
浓度严重不均匀的原稿

复印件实例

* 实际的复印件样品请在实机上确认。

高性能控制器，有效提高工作效率

控制器在进行高速处理的同时，还能进行任务的接收工作，并支持多种数据格式，包括PDF*、Adobe® PostScript® 3™*。另外，从客户的Web浏览器上便可确认该设备的状态。



CentreWare Internet Services

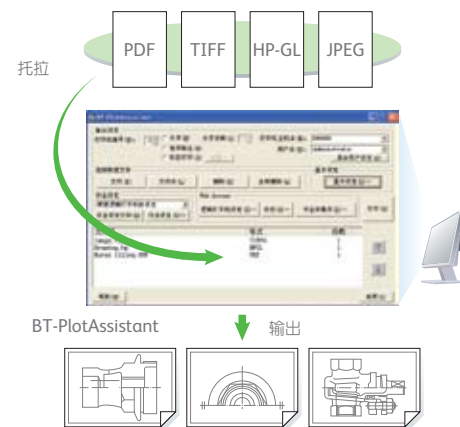
在分类输出的过程中，还可以输入下一个原稿，这种并行处理能力，实现了高效的操作流程。

多功能一体机在使用的分页输出过程中，还能够输入多张原稿、登记下一个任务。这反映了控制器的并行处理能力。

在“BT-PlotAssistant*”中，能一次性地输出大量不同的数据。

仅将不同格式的数据在界面上拖拉即可，无需启动每个应用软件便能输出大量数据。

* 可选



电子分页功能可以输出很多套副本，更灵活、更有效地分发文件。

【电子分页功能】

- 程序分页(分发模式分页)
- 多任务分页

【复印性能】

- 样本复印

可更改各种设置，将原稿的一部分进行取样复印。能分别输出9个等级「复印浓度」、7种「原稿类型」、7个等级「背景清除」的样本。

- 追加的复印功能

最后输出的图纸可以追加复印，而且可以改变原稿类型、倍率、张数。

- 有效缩放范围为25%~400%
- 复印编辑
- 框架清除/读取开始位置调整/复印位置

选件

工程技术部门输入输出流程中不可或缺的部分。

可以从PC通过网络编辑图章，同时可使用2种图章。

由PC制作的图章可以通过网络储存在控制器中，一共可以储存99个。图章尺寸最大可达150x150mm。可同时使用两种，可打印在预先设定位置或者指定的位置上。能打印成纯黑或灰色。可自动判断图章打印方向应该是垂直还是水平，也能进行90°旋转。

※ 图章功能是选配。

打印日期可自动更新，有无打印和更改日期的操作也很简单。号码打印可从确定的管理号码或者复印时电子分页的套数号码中选择。

日期格式将采用英文和公历2位数表示。



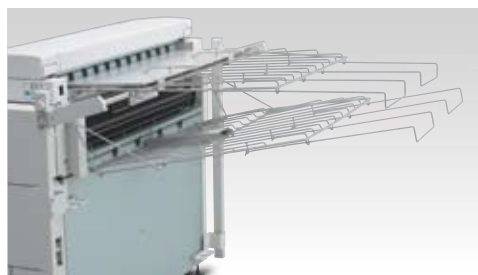
母盘的主要规格

打字种类	日期(根据内置时钟自动变更)，编辑12位固定号码或每个部数的连续号码*最多可编辑99种
打字范围	最大150x150mm，最小10x10mm
图章颜色	黑、灰色

* 仅对复印有效



简易折图机



原稿接收架为选配
副本接收架为标配



长原稿托架



扫描计数器



IC卡阅读器托架

环境

符合中国的RoHS标准

虽然RoHS在中国还是一个自愿认证的标准，但是富士施乐提前按照RoHS的标准生产DW6035。

符合日本绿色购买法

为了构建可持续发展社会，降低环境影响，“绿色购买法”应运而生。富士施乐以实现循环经济为目标，积极推进“绿色购买法”。DocuWide 6035系列符合“绿色购买法”中有关复印机的“判断基准及事项”。

高标准「循环利用型」产品

富士施乐旨在产品规划/研发/制造到废弃的整个生命周期中均实现循环再利用目标。富士施乐拥有独立、完善的回收系统。回收旧的产品，将其重新投入到一体化生产线中，然后再将零部件和耗材加以循环利用。本公司针对零部件再利用率45%以上(重量)、再资源化95%以上(重量)和资源循环型生产工序等17个项目制定了特有的高标准『资源循环型产品』目标，并将其作为DocuWide 6035系产品的衡量标准。

DocuWide 6035 的主要规格

类别	描述	
	DocuWide 6035MF	DocuWide 6035EP
分辨率	扫描分辨率: 600x600dpi(23.6x23.6点/mm) 打印分辨率: 600x600dpi(23.6x23.6点/mm)	打印分辨率: 600x600dpi (23.6x23.6点/mm)
引擎速度	6.3米/分钟	
连续打印速度	A0: 3页/分钟, A1横向: 7页/分钟, A1纵向: 5页/分钟, A2横向: 10页/分钟, A2纵向: 7页/分钟, A3横向: 13页/分钟, A3纵向: 10页/分钟, A4横向: 16页/分钟, A4纵向: 13页/分钟	
进纸方式	2个纸卷、手动进纸 纸卷A0、A1、A2、A3、B1、B2、B3、特A0(880mm、860 mm)、 特A1(625 mm、620 mm)、特A2(440 mm、435 mm)、外径: 185 mm以下 手动进纸: A0、A1、A2、A3、A4、B1、B2、B3、B4 特A0(880mm、860 mm)、特A1(625 mm、620 mm)、特A2(440 mm、435 mm) 任意尺寸, 宽: 210-914.4 mm 长: 210-2000 mm	
切纸方法	固定尺寸切纸、同步切纸、任意长度切纸	
介质类型	工程复印纸: 64-81.4g/m ² 描图纸: 55-112g/m ² 胶片: 75-100μm	
控制器	专用的内置控制器, 标配内存1G, 最大1.5G, 硬盘80G	
电源要求	打印部分: 220伏交流电(±10%), 16安; 扫描部分: 220伏交流电(±10%), 10安	
电源消耗	最大: 扫描部分480瓦, 打印部分3.2千瓦; 节能模式: 15瓦以下	最大能耗: 3.2千瓦; 节能模式: 13瓦以下
预热时间	180秒以下(室温22度、湿度55%)	
外形尺寸	1305(长)x707(宽)x1108(高)mm	1305(长)x707(宽)x1108(高)mm
占地面积	1305(长)x707(宽)	1305(长)x707(宽)
重量	285公斤	244公斤

复印功能(DocuWide 6035MF)

类别	描述
原稿尺寸	最大: 914x15000mm、最小: 176x210mm
原稿厚度	0.05-12.7mm
原稿种类	文字/线条、文字/照片、打印的照片、相纸、透明胶片、蓝图、浓度不均匀原稿
复印分辨率	600x600dpi (23.6x23.6点/mm)
复印尺寸	宽度: 210至914mm 长度: 210至15000mm
连续复印页数	99
首页复印输出时间	不到22.0秒(A0幅面, 缩放倍数100%, 使用第1纸卷时)
缩放倍率	固定倍率: 25%、35.3%、50%、70.7%、141%、200% 任意倍率: 25%~400% (步距0.1%)
控制器内存	标准: 1GB、最大: 1.5GB
扫描仪内存	标准: 1GB、最大: 1GB
复印功能列表	自动模式(纸路选择 倍率选择)、电子分页、作业记忆、电子图章、插印、手动 送纸复印、样本复印、追加复印、90度旋转、背景去除、纵横独立变倍、倍率 微调、复印浓度调整、锐度、对比度、扫描起始位置调整、复印位置调整、前 后端余白、镜缘、反转图像、边框消除、中间色白黑界定、色彩浓度调整、水 印功能、在线折图机控制功能等等

打印功能

类别	描述
打印尺寸	与复印尺寸相同
连续打印页数	99页
首页打印输出时间	不大于22秒(A0幅面, 1.28MB数据, 使用第一纸卷时)
打印精度	0.4%以内
接口	以太网(10BASE-T/100BASE-TX/1000 BASE-T)
支持的协议	TCP/IP(LPR/FTP)
数据兼容	HP-GL系列: HP-GL、HP-GL2、HP-RTL(基于1050C) VERSATEC系列: VRF、VCGL、FX-MMR TIFF、JFIF(JPEG)、CALS、Postscript3™、PDF(选配)

扫描功能(DocuWide 6035MF)

类别	描述
类别	黑白扫描为标配, 彩色扫描为选配
扫描类型	RGB三色一体的无缝CIS扫描技术
扫描技术	600x600dpi (23.6x23.6点/mm)
扫描分辨率	宽度: 176至914mm
原稿尺寸	长度: 210至15000mm(600dpi)、彩色扫描最大7500mm
原稿宽度识别方式	一次性识别, 无需预扫描
走纸机构	同步驱动, 独立悬挂的压纸轮
扫描模式	黑白: 黑白二值, 256级半色调, 256级灰度 彩色: 24位真彩色(RGB各色均为256级)
原稿类型	黑白: 文字/线条、文字/照片、打印的照片、相纸、透明胶片、蓝图、浓度不均 匀原稿 全彩色: 文字/相片、印刷相片、印相纸
扫描速度	黑白: 普通(9.1米/分钟)、低速(4.8米/分钟)、超低速(1.5米/分钟) 彩色: 普通(3.0米/分钟)、低速(1.5米/分钟)
接口	以太网(10BASE-T/100BASE-TX/1000 BASE-T)
协议	TCP/IP、HTTP
输出格式	TIFF、PDF、XDW、JFIF(JPEG)
保存	保存到信箱 (网络扫描)
驱动	Wide Format Network TWAIN Source

富士施乐(中国)有限公司

富士施乐全国服务热线: 800-820-5146 400-820-5146
http://www.fujixerox.com.cn/

富士施乐在华分支机构

北京	北京市朝阳区建国路甲92号世茂大厦904室	电话: 010-58245000	郑州	郑州市中原中路220号裕达国际贸易中心A座22层2212	电话: 0371-60208180
上海	上海市淮海中路300号香港新世界大厦29F/30F/32F	电话: 021-23022288	温州	温州市车站大道高联大厦9B3	电话: 0577-86001570
广州	广州市东风中路410-412号健力宝大厦15楼	电话: 020-83140000	合肥	合肥市淮河路303号安徽邮电大厦11层D座2号	电话: 0551-2681160
深圳	深圳市福田区益田路4068号卓越时代广场32楼01-08、10室	电话: 0755-82842888	南京	南京市汉中中路89号金鹰国际商城21层B2-C1座	电话: 025-84781388
成都	成都市锦江区滨江东路9号B座香格里拉中心办公楼6层	电话: 028-84779777	常州	常州市延陵西路23、25、27、29号投资广场17层1706单元	电话: 0519-88170330
沈阳	沈阳市和平区南京北街206号城市广场第二座1406室	电话: 024-23341820	无锡	无锡市中山路343号东方广场商务楼11层GH座	电话: 0510-82711930
天津	天津市南京路75号国际大厦502室	电话: 022-23136010	苏州	苏州市苏州工业园区苏华路2号国际大厦1610单元	电话: 0512-67671560
长春	长春市南关区亚泰大街3218号通钢国际大厦A座21层01室	电话: 0431-85832020	东莞	东莞市南城区胜利路3号胜利和广场C座11C	电话: 0769-22993088
青岛	青岛市香港中路61号阳光大厦A座30层EH	电话: 0532-86685750/69	厦门	厦门市思明区鹭江道8号国际银行大厦12层H座	电话: 0592-8125520
大连	大连市西岗区中山路147号森茂大厦1202E	电话: 0411-83670056/80	福州	福州市五四路国贸广场29楼C1	电话: 0591-87508800
哈尔滨	哈尔滨市南岗区民益街76号网通广场20楼	电话: 0451-86299410	西安	西安市南关正街88号长安国际广场B座1006室	电话: 029-87651220
杭州	杭州市湖墅路240号银地大厦一层	电话: 0571-88390046	重庆	重庆市渝中区邹容路68号大都会商厦2301室	电话: 023-63806868
武汉	武汉市建设大道568号新世界国贸大厦1座21层2105-2107室	电话: 027-68850226	昆明	昆明市北京路155号附1号红塔大厦1201室	电话: 0871-3581247
长沙	长沙市芙蓉区韶山北路159号通程国际大酒店写字楼1208室	电话: 0731-4183250	乌鲁木齐	乌鲁木齐市中山路86号中泉广场13楼B座	电话: 0991-2361630

本小册子中提及的其他名称都是相应公司的商标。尽管所载信息在打印时正确无误, 富士施乐亚太区保留随时更改所述机器规格参数而不另外通知的权利。视产品购买所在国家或地区, 规格参数、选项名称和供货情况可能会不尽相同。

FXCL 0811

