

SAMPO

SK-ZA12S

User Manual

聲寶12吋健康空氣循環扇
使用說明書

保證書印製於說明書最後頁
請要求經銷商填妥購買日期及蓋店章，以確保您的權益

聲寶12吋健康空氣循環扇 SK-ZA12S 機號

聲寶產品保證書

SAMPO

謝謝您的惠顧

為維護您的權益，應即詳實填寫購買日期並蓋店章，於一週內上網 <http://www.sampo.com.tw>

登錄或與公司聯絡（小家電產品免寄回），始享有本公司自購買日起一年之免費服務，客戶

留存聯請妥善保存，並於本公司之工程師前往服務時主動提示本保證書以享受權益。

※服務保固範圍

●天線、雷射、磁頭、攝像管、鏡頭、充電電池、熱感頭、印表頭、螢光燈管、燈泡、軸承刀片及其
它配件等之消耗材不在保固範圍內。

●除另有契約規定外，服務區域限中華民國管轄區內。

☑送站修理
※請務必填妥購買日期並蓋店章以確保所有權益

聲寶股份有限公司 333桃園縣龜山鄉大華村頂湖路26號
免費諮詢專線：0800-005438 [0800-鈴鈴-我是聲寶] <http://www.sampo.com.tw> fax:(03)3286299 e-mail: cs@sampo.com.tw

※注意事項

- 本家電產品使用於營利商業用途，其保證期限按保證書所載期限減半保固
- 保證書內容填寫日期未填寫或經塗改或與現物不符者，則失去保證書保證效力
- 本產品售後服務委託誠實公司

※如有下列情形之一者，雖在保證期間內亦不予免費優待

- 由於天災地變或人為引起之故障或損毀
- 因使用之過失或使用錯誤，以致商品故障或損毀
- 擅自改裝商品或經外人檢修所引起之故障或損毀
- 安裝位置之遷移或搬運所引起之故障或損毀
- 故障之起因發生在機體以外者（如：錄影(音)帶，天線...等）

購買日期

年	月	日
---	---	---

經銷商

店址

電話

住址

電子信箱

姓名

出生日期

男女

年 月 日

電話

電壓	AC110V / 60Hz	消耗功率	58W
機體淨重	4.1Kg	外型尺寸	W390×D385×H860(mm)

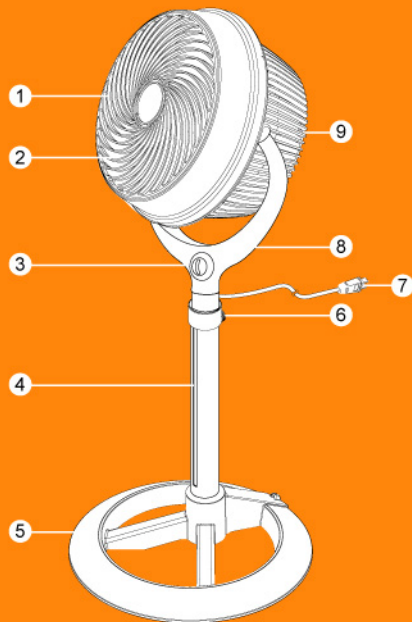


目錄

- 2 各部名稱
- 3 組裝方法
- 4 使用及操作方法
- 5 特別注意要點
- 7 保養方法
- 9 收藏方法
- 10 家電小百科
- 11 緊急處理方法

各部名稱

- 1 前蓋
- 2 扇葉
- 3 風量開關
- 4 鐵管
- 5 底座
- 6 止螺絲
- 7 電源線
- 8 仰俯支架
- 9 後蓋



2

組裝方法

注意

- 包裝拆卸後，請依下列順序正確組裝後再使用。
- 包裝箱請妥善保存，在必要時候方便您的收藏。
- 扇葉帽請確實轉緊，以免馬達轉動時造成扇葉飛出的危險。
- 本機採用強力馬達，機體較重，組裝時請注意安全，避免機體掉落造成危險。

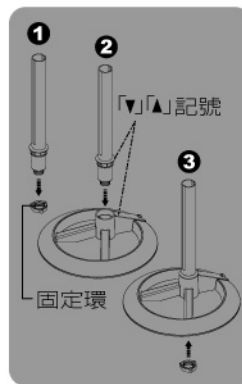
底座組合

- 1 將鐵管上的固定環卸下。
- 2 再將鐵管上的 ▼ 記號與底座上的 ▲ 記號對齊後套入安裝好。
- 3 並用固定環鎖緊固定，並確認鐵管不會搖晃。

本體安裝

- 1 先將本體的止螺絲鬆開。
- 2 再將本體正前方對準底座中心(以八字型為中心)套上鐵管上後，
- 3 並將止螺絲固定鎖緊。

底座組合



本體安裝

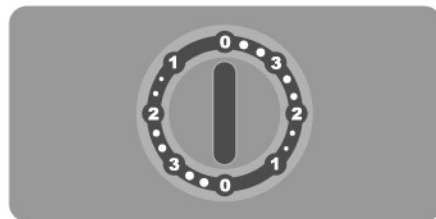


3

使用及操作方法

注意

- 請先核定電壓(110V 60Hz)，確定符合本機規格才可使用。
- 未安裝完成時，請勿啟動，以免發生危險。
- 嚴禁於未確實組裝完畢前插入電源使用，以免造成不可預測的危險。
- 長期不使用時，請務必拔起電源插頭，才不會造成絕緣惡化、觸電、漏電等異常事件。



運轉開始

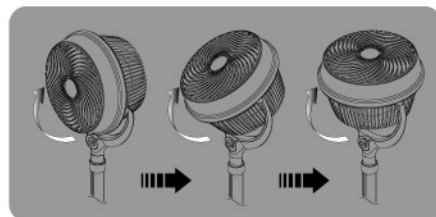
- 當風量開關轉至「3」的位置時為強速運轉，轉至「2」的位置時為中速運轉，轉至「1」的位置時為弱速運轉。

運轉停止

- 將風量開關轉至「0」的位置時，運轉停止。

風向調整

- 將前蓋上下轉動即可調整送風的傾斜角度。



4

特別注意要點

安全注意事項

※長時間不使用或外出時，請務必拔掉電源線插頭，否則易生故障和危險。

- 使用前請詳閱此使用說明書，並正確的使用，使用方法錯誤將會造成機器之故障及事故之原因。閱讀後請妥善保存。
- 請勿任意改裝機體結構或更換零件，非修理技術人員絕對不可分解或修理，以免發生觸電、短路、火災等危險。
- 請勿將電源線任意加工、彎曲、拉扯、損傷或壓以重物，會造成電源線破損，導致火災、觸電等危險。
- 電源線及電源插頭損壞或鬆弛時請勿使用，電源插頭上的灰塵等要定期清除，以免造成觸電、短路或引起火災等危險。
- 噴霧器(殺蟲劑、整髮用、清除用)請勿直接噴向機體，會造成觸電、火災意外、塑膠部品破損變質等。
- 本機請勿放置於幼兒可觸摸到的地方，並且勿讓兒童、老人、行動不方便的人單獨使用，以免引起傷害危險。
- 請勿將手指或金屬棒等物品插入前後蓋中，以免發生危險。
- 請勿攀壓本機器頭部，並嚴禁於運轉中移動本機器或鬆解止螺絲，以免造成振動或傾倒等危險。
- 當手潮濕時，不可拔插頭，並請勿接觸電氣部品，以免發生觸電情形。
- 當移動本機器時，請務必將電源線和連接線拔下，以免電源線受損及造成火災、觸電等危險。
- 如有下列情形發生，請立刻停止使用，並送至經銷商或電洽本公司處理：
 - 電源線或插頭有破損情形。
 - 扇葉有缺角或破裂的情形。
 - 碰撞或摔到損壞。

5

注意事項

- 使用前，請確實將電源插頭插好，不可有鬆動或插入不完全的現象，並不可在組裝未完全時插上電源使用。
- 請勿長時間對著身體直接吹風，特別是病人、老人與孩童。睡眠時請將本機風向調整當空氣循環使用。
- 清潔時，絕對禁止使用揮發性溶劑(汽油、香蕉水....)、鹼性肥皂水、熱水等來擦拭機體，以免造成塑膠或塗裝部品受損、變質。
- 請勿放置於不平整或會滑動的場所，以免造成傾倒、破損，產生故障等危險。
- 在廚房等場所使用時，切勿讓風直接吹到瓦斯爐的火焰上，以免造成瓦斯漏氣等現象。
- 請勿在下列場所使用： * 瓦斯爐附近。 * 潮濕積水的地方，如浴室。 * 機械油成分浮游的地方。
- 使用時，請勿擺置於靠近窗簾等地方，以免窗簾被吸入護蓋內發生危險。
- 機體運轉中，應放置於安全的地方，並請注意勿讓頭髮或繩子捲入扇葉中。
- 機體運轉中，不得使之傾倒或不正常拿取，會導致故障或破損等。若本體發生異常振動時，請立即停止使用。
- 請勿覆蓋任何物品於護蓋上，以免影響風力及有可能被扇葉捲入的危險。
- 使用完，請將開關關閉後再將電源插頭拔起。在拔起電源插頭時，請勿直接拉扯電源線，一定要從插處拔起。
- 因使用環境關係，使前蓋、後蓋、扇葉易推積污垢，請於適當時間清潔、保養。
- 本產品為一般家庭使用，不可作其他用途。

6

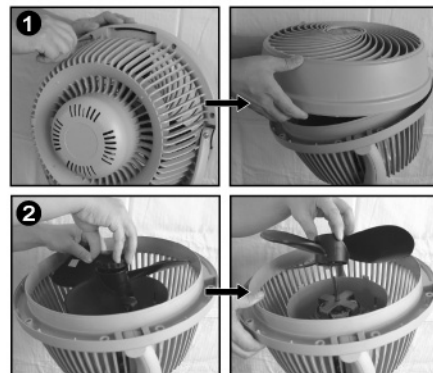
保養方法

本體的清潔與保養

- 清潔保養時，請務必將插頭拔離電源，並待機體冷卻後方可清洗。(手潮濕時不可拔插頭。)
- 請勿將機體浸泡於水中清洗或以潑水方式清洗，以免發生觸電或短路等危險。
- 馬達、開關等電氣零件請切勿用水沖洗，以免造成馬達生鏽、絕緣不良、漏電等危險。每年至少在馬達轉軸部位上潤滑油一次。
- 擦拭乾淨後，請以塑膠袋覆蓋，並儲放於陰涼乾燥的地方。

請依說明順序拆卸清洗：(※請勿使用菜瓜布或棕刷等清洗，會刮傷機體的表面光澤。)

- 1.前蓋：從後蓋處拆卸下8只螺絲，再將前蓋取下。
以軟布沾溫水或中性清潔劑擦拭乾淨後再用乾布擦乾。
- 2.扇葉：將扇葉帽依逆時針方向鬆開取下，並將扇葉從馬達轉軸中拔出。
以軟布沾溫水或中性清潔劑擦拭乾淨後再用乾布擦乾。
- 3.馬達部份不能碰觸水。後蓋及馬達周圍的灰塵請用吸塵器的軟刷吸取乾淨或用乾布擦拭。
- 4.其他如鐵管、底盤等以軟布沾溫水或中性清潔劑擦拭乾淨後再用乾布擦乾。



7

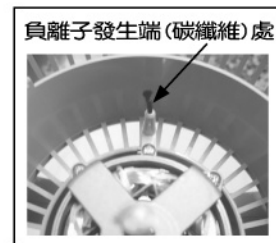
保養方法

注意

- ※ 避免手指、金屬棒、針狀物等伸入前後蓋內靠近或碰觸負離子發生端，以免發生觸電危險。
- 於正常使用狀況下，因負離子之發生會吸附空氣中的微塵粒子而較易堆積塵垢，為確保負離子之合適釋放，請定期將扇葉及前蓋卸下清潔，並將負離子發生端(碳纖維)處輕輕的用乾軟布擦拭乾淨。清潔前請先確定電源插頭已拔除，以避免觸電或扇葉誤動傷人。

清洗後的安裝

- 將拆裝後的扇葉、扇葉帽、前蓋依順序裝回。
扇葉帽需順時針轉緊。前蓋與後蓋的正上方記號「I」需確實對齊嵌入後，再將8只螺絲鎖緊於後蓋上。



8

收藏方法

收藏方法與收藏後再使用注意事項

- 長期不使用時，請按原組立安裝步驟之相反順序拆卸並清潔保養後，收回原包裝箱內。放置於乾燥陰涼處。
- 本機於季節性收藏時，請先清潔、擦拭乾淨後，再儲放於乾燥陰涼處，以免造成生鏽、絕緣不良、漏電等危險。
- 再取出使用時，請先確認各部品是否完善，及檢查電源線是否有破損狀況，並將機體上的灰塵清理乾淨。
- 檢查完成後，請進行試運轉後再依此使用說明書正確的使用。

9



M 生活小常識

循環扇是讓冷氣更有效率的好工具，能創造最佳循環氣流，迅速改善室內悶熱的狀況，使生活環境更舒適涼爽又能節能減碳；聲寶小家電給您貼心小祕招：

1. 循環扇可輔助冷、暖氣迅速產生空氣對流，在夏季時有效加強冷房效果，明顯降低電量消耗，節省大量電費。冬季時可以循環室內空氣，達到均溫效果。
2. 循環扇讓空氣產生良好的空氣對流，能去除室內濕氣，瞬間恢復乾爽，也可讓吊曬的衣物加速自然風乾，不受雨天影響。

...更多食譜、選購指南、生活常識之家電小百科 [歡迎登錄>>](#)



緊急處理方法

- 使用時若有持續發生冒煙或起火燃燒現象，請將插頭儘速拔起，並通知聲寶0800免費諮詢專線或經銷商協助處理。
- 本產品的電源線如有任何損壞時，必須由製造商或其服務處或具有類似資格的人員更換，以避免危險。

請求修理之前，請再次檢查以下各點

狀 況	檢 查
開關操作正常，扇葉不轉時	<ul style="list-style-type: none"> ● 電源插頭是否確實插入插座中 ● 電源插頭是否變形 ● 扇葉是否卡住
運轉有異聲時	<ul style="list-style-type: none"> ● 扇葉是否碰到前蓋 ● 扇葉、前蓋、後蓋是否固定好 ● 馬達軸心是否缺少潤滑油

製造商：明宙工業股份有限公司

地址：台中縣龍井鄉忠和村海尾路240巷11號

電話：04-2639-2130 FAX：04-2639-2658

SAMPO

注意事項

- 本家電產品使用於營利商業用時，其保證期限按保證書所載期限減半保固
- 保證書內容購買日期未填寫或經塗改或與現物不符者，則失去保證書保證效力
- 本產品售後服務委託誠寶公司

如有下列情形之一者，雖在保證期間內亦不予免費優待

- 由於天災地變或人為引起之故障或損毀
- 因使用之過失或使用錯誤，以致商品故障或損毀
- 擅自改裝商品或經外人檢修所引起之故障或損毀
- 安裝位置之遷移或搬運所引起之故障或損毀
- 故障之起因發生在機體以外者[如：錄影(音)帶，天線...等]