

飛利浦音頻視頻播放器

SA3214 SA3215
SA3216 SA3224
SA3225 SA3226
SA3244 SA3245
SA3246

快速入門指南



- 1 安裝
- 2 連接及充電
- 3 傳輸
- 4 享受

PHILIPS

需要幫助嗎？

請造訪

www.philips.com/welcome

您可由此獲取完整的支援資料，例如用戶手冊、最新軟體升級及常見問題解答等等。

目錄

TC

- 16 本產品有操作手冊?
- 16 註冊您的產品
- 16 別忘了升級
- 17 產品內容
- 18 控制鍵及連線概覽
- 19 安裝
- 19 連接及充電
 - 19 連接個人電腦
 - 20 電池電力指示
- 20 傳輸
 - 20 音樂、圖片和文字檔案傳輸
 - 21 傳輸影片
- 23 享受音樂
 - 23 啟動及關閉
 - 23 主功能表
 - 23 功能表導航
- 24 音樂模式
- 24 影片
 - 24 播放影片
- 25 收音機
 - 25 自動調頻
 - 25 播放預設電臺
 - 25 在收音機播放時錄音
- 26 錄音
 - 26 進行錄音
 - 26 播放錄音
- 27 故障檢修
 - 27 如何重設我的播放器?
- 28 需要幫助嗎?
- 28 處理廢舊產品

本產品有操作手冊?

附在產品配套中的光碟包含一個詳盡的用戶手冊及常見問題解答。您也可以從以下網站下載相同的檔案：
www.philips.com/support

註冊您的產品

由於您的產品是可升級的，我們建議您在 www.philips.com/welcome 註冊您的產品，讓我們能在推出最新的免費升級固件時立即通知您。

別忘了升級

我們知道這個產品將可讓您享用多年。為確保也能發揮最佳性能，我們建議您定期留意 www.philips.com/support 上為您的產品免費提供最新軟件及 **Device Manager** 的升級信息。下載這些升級程式可幫助您優化產品的性能表現，並可充份利用我們未來支援更新音頻格式的優勢。

享受嶄新的音樂體驗。

產品內容



耳機



USB 纜線



光碟



快速入門指南

您還需要什麼？



電腦

電腦配備：

Windows 2000、XP 或 Vista
300MHz 或更高的 Pentium 處理器

CD-ROM drive

128MB RAM

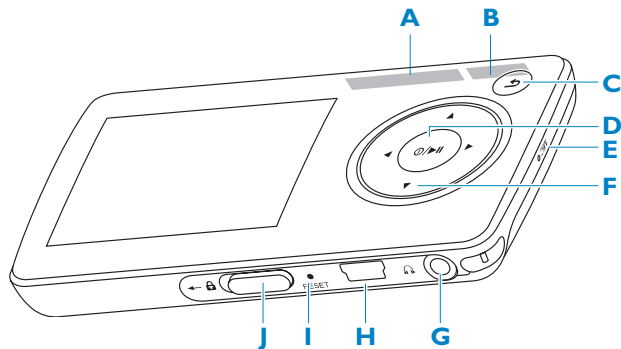
500MB 硬碟空間

USB 端口

互聯網連接 (如有的話更佳)

Microsoft Internet Explorer 6.0 或更新版本

控制鍵及連線概覽



A -VOLUME+	提高 / 降低音量 (按住可加快提高 / 降低音量)
B PLAYLIST	將目前所選項目新增到播放清單 (或從播放清單刪除目前所選項目)
C	顯示前次 / 最後檢視的屏幕 / 根屏幕
D	開 / 關 播放 / 錄音 / 暫停 確認選擇
E MIC	麥克風
F	跳到上一首 (按住可快速跳選)
	跳到下一首 (按住可快速跳選)
	向上 / 向下捲動 (按住可快速捲動)
G	耳機插座
H	USB 連接器
I RESET	重設
J	按住滑動鍵可鎖住/解鎖所有按鍵 (除了 -VOLUME+ 鍵之外)

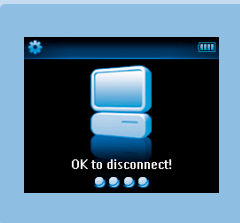
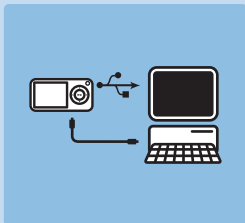
1 安裝

- 1 將產品附隨的光碟插入個人電腦的光碟機內。
- 2 依照屏幕上的指示完成 **Philips Device Manager** 和 **Media Converter** 的安裝。Media Converter 可將影片及 JPEG 圖片轉換成適合播放器的格式。

2 連接及充電

A 連接個人電腦

當您將播放器連接個人電腦時，它就會自動開始充電。



- 1 第一次使用之前，請讓您的播放器充電至少 5 小時。
> 電池需要 4 小時才能充滿 (100%) ；充電 2 小時即可達到 80% 的電力。
- 2 將附隨的 USB 線連接至播放器底部的迷你 USB 端口，另一端連接至您的個人電腦。
> 播放器連接至個人電腦之後便會立即充電。

B 電池電力指示

以下指示符號可大約顯示電池內的電力：



全滿



三分之二滿



半滿



電量不足



無電力

注意 當電池快沒電時，電力不足屏幕  將會閃爍。播放器會在 60 秒之內儲存所有設定及未完成的錄音，然後關機。

3 傳輸

播放器在 **Windows 檔案總管** 中將顯示為一個 USB 大量儲存裝置。透過 USB 連接后，您可以整理檔案，將音樂、圖片和文字檔案傳送到您的播放器。使用 **Media Converter** 來傳送視訊檔案。請參見 **Media Converter** 以瞭解詳細資訊。

A 音樂、圖片和文字檔案傳輸

- 1 點擊反白您想要在播放器和電腦之間傳輸的一首或多首歌曲。
- 2 使用拖放動作完成傳輸作業。


操作秘訣 要將音樂光碟傳輸到您的播放器，請使用 **Musicmatch Jukebox** 或 **Windows Media Player** 等軟件，將您的音樂光碟上的歌曲擷取 (轉換) 至 **MP3/WMA** 檔案。通過 **Windows Explorer** 將這些檔案複製至您的數碼音頻播放器。您可從互聯網下載相關程式的免費版本。

B 傳輸影片

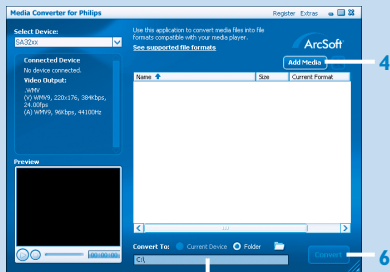
重要事項 在電腦上先使用 **Windows Media Player** 受 DRM 保護的視訊一次，然後再使用 **MediaConverter** 傳輸這些視訊。



請使用 **MediaConverter** 將影片檔轉換成適當的屏幕大小，再從個人電腦傳輸至您的播放器。此應用程式可將您的影片檔轉換成合適的格式及解像度，然後再傳輸至您的播放器，以確保能在您的播放器上正常播放而不出錯。

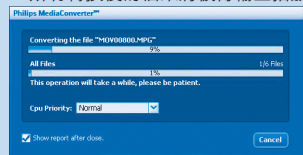
- 1 使用配置的 USB 線將您的播放器連接至個人電腦。
- 2 按您的電腦桌面上的這個圖標 ，啟動 **MediaConverter**。

注意 影片轉換及傳輸通常較耗時，並取決於您的個人電腦配置。如果花費的時間很長，請耐心等待。



- 3 在屏幕底部的**轉換至**:選項上選擇**目前的裝置**，內容將直接儲存至連接的播放器上。
- 4 按**添加媒體**按鈕選擇您的影片檔。
- 5 當您在個人電腦上找到您要傳輸至播放器的影片檔之後，按**開啟**。您也可添加更多影片檔。
或
在**Windows explorer**內選擇檔案，然後拖放到**MediaConverter for Philips** 屏幕中。
- 6 按**轉換**。

> 所有轉換後的檔案將被傳輸至播放器。



> 屏幕上會顯示轉換及傳輸的進度。

注意 如有需要，可將檔案先轉換成一個播放器可播放的格式。

4 享受音樂

TC

A 啟動及關閉

如要啟動電源，按 **▶||**，直到飛利浦的歡迎屏幕出現為止。

如要關閉電源，再按住 **▶||**，直到屏幕關閉變暗為止。

B 主功能表

	影片	觀賞影片
	圖片	瀏覽圖片
	音樂	播放您的數碼音樂曲目
	收音機	收聽 FM 收音機
	錄音	創建或收聽錄音
	資料夾檢視	檢視以資料夾區分的檔案
	文字閱讀程式	閱讀您 TXT 檔案
	設定	自定義您的播放器設定值
	正在播放	轉到播放熒幕
	上一次播放	恢復播放

C 功能表導航

您的播放器有一個直覺式的功能表導航系統，可指引您完成各種設定及操作。

動作	操作方式
返回上一個功能表	按
返回主功能表	按住
瀏覽功能表	按 ▶ 或
捲動列表	按 ▲ 或 ▼
選取選項	按 ▶

音樂模式

(也是錄音的播放模式)

此播放器提供以下音樂選項：


動作	操作方式
播放 / 暫停音樂	按 ▶
跳到下一個音頻檔	按 ▶
返回上一個音頻檔	按 ◀
快進	按住 ▶

動作	操作方式
快速回轉	按住 ◀
返回瀏覽功能表	長按 / 短按 ↶
提高音量	按 VOL +
降低音量	按 VOL -

影片

播放影片

請按照下列步驟播放儲存在播放器內的影片：

- 1 從主功能表中，選擇  以進入影片模式。
 > 屏幕上將顯示儲存在播放器上的影片檔案清單。
- 2 按 **▲** 或 **▼** 選擇檔案，並按 **▶||** 開始播放。
- 3 短按 **↶** 可返回上一個功能表，長按 **↶** 可返回主功能表。


收音機

從主功能表中，選擇  以進入音樂模式。

連接耳機

附隨的耳機可當作收音機天線使用。請確定此耳機已正確接好，以便達到最佳收訊效果。




自動調頻

- 1 從收音機功能表  中選擇自動調頻。
 - > 收音機會自動調整至電台頻率，並將該電臺頻率儲存為預設電臺。
收音機可儲存最多 20 個預設電臺。

播放預設電臺

- 1 從收音機功能表  中選擇**預設電臺**。
- 2 按 ▲/▼ 選擇預設電臺，按 ▶|| 開始播放。
- 3 按 ◀▶ 可轉換至另一個預設電臺。
- 4 若要微調頻率，請短按 ▲/▼。
- 5 若要搜尋下一個較強的訊號，請長按 ▲/▼。
要退出收音機，請長按 。

在收音機播放時錄音

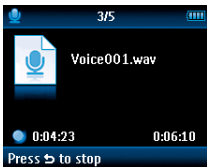
- 1 按  一次或多次，以進入收音機功能表。
- 2 選擇**開始收音機錄音**。
- 3 按 ▶|| 開始錄音。
要停止錄音時，請按 。
要退出收音機，請長按 。




錄音

您可以用播放器錄製語音。

進行錄音

- 1 從主功能表中選擇 .
- 2 選擇**開始語音錄音**開始從麥克風錄音。




- > 您的播放器會開始錄音並顯示錄音屏幕。
- 3 按  可暫停。
 - 4 按  可停止並儲存語音錄音。
 - > 您的語音錄音將儲存在您的播放器上。(檔名格式：VOICEXXX.WAV，在此 XXX 是一個自動產生的錄音編號。)
 - 5 您可在  > **錄音庫**下找到此檔案。

操作秘訣 您可隨時用  鍵暫停及恢復錄音。

注意 有關收音機錄音的步驟，請參閱**收音機**一節。

播放錄音

從主功能表中，選擇  > **錄音庫**。

- 1 選擇您要聽取的錄音。
- 2 按  確認。

故障檢修

如何重設我的播放器？

萬一您的播放器當機時，請勿驚慌。將一枝針或其它尖銳的物品插入播放器左邊的重設孔中。持續按住，直到播放器電源關閉為止。

假如上述方式都無效，您可使用 Device Manager 修復您的播放器：

- 1 從個人電腦上的**開始** > **程式集** > **Philips Digital Audio Player** > **SA32XX** > **Philips SA32XX Device Manager** 啟動 **Philips Device Manager**。
- 2 在播放器與個人電腦連接時按住  鍵。
- 3 持續按住按鍵，直到 **Philips Device Manager** 確認您的播放器並進入修復模式。
- 4 按**修復**鍵，並依照 **Device Manager** 的指示修復播放器。
- 5 修復播放器之後，從電腦上移除該播放器並重新啟動。

需要幫助嗎？

用戶手冊

請參閱您的播放器用戶手冊。

線上幫助

www.philips.com/welcome

處理廢舊產品



您的產品是由可以再生利用的優質材料和元件設計、製造而成的。

如果某一件產品上貼有交叉輪狀回收箱標誌，則表示該產品受第2002/96/EC 號《歐洲規章》的保護。

請瞭解當地有關電氣和電子產品收集的專屬制度。

請遵守當地的規定，不要將廢舊產品與一般家庭廢品一起處理。正確處理您的廢舊產品，利於防止對環境和人類健康產生潛在的負面影響。

內置的可充電式電池內含可能污染環境的化學物質。因此請務必將設備帶到法定的回收地點取出電池，再丟棄設備。電池應棄置於法定的回收地點。