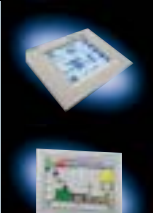


面面俱到，款款精致

simatic hmi

全新组态软件SIMATIC WinCC flexible

SIEMENS



SIMATIC多功能面板 不仅具备人机界面功能

基于Windows CE操作系统，SIMATIC多功能面板平台不仅具有工业PC的灵活性，而且坚固耐用，价格适宜。同其他操作面板，SIMATIC Multi Panels(MP)可用于本机操作和监视，高性能、开放性和可扩展性是其突出特征。

SIMATIC MP 270B

MP 270B面板是多功能面板系列中的一款输入级设备。提供 5.7 和10.4 TFT触摸屏型或10.4 TFT显示屏和薄膜键盘型。MP 270B可提供最佳性能，颇具吸引力。

SIMATIC MP 370

MP 370多功能面板可满足最高的性能要求。提供有12.1 和15.1 TFT触摸屏型或12.1 TFT显示屏和薄膜键盘型。

一个平台，多种用途

使用基于标准Windows CE的应用软件，在SIMATIC多功能面板上可实现多种自动化功能。例如，下载Microsoft Pocket Internet Explorer(随产品提供)，即可在多功能面板MP270B/MP370上显示HTML文档并浏览保存在主机系统上的操作和工作说明。

除可视化功能，还可将SIMATIC WinAC MP软件PLC集成到MP 370设备上(WinCC flexible V1.1 版以上)。显然，对于有确定要求的大量数据的控制任务，WinAC MP选项是一种经济的解决方案，理想用于需要较坚固硬件的分布式自动化任务。

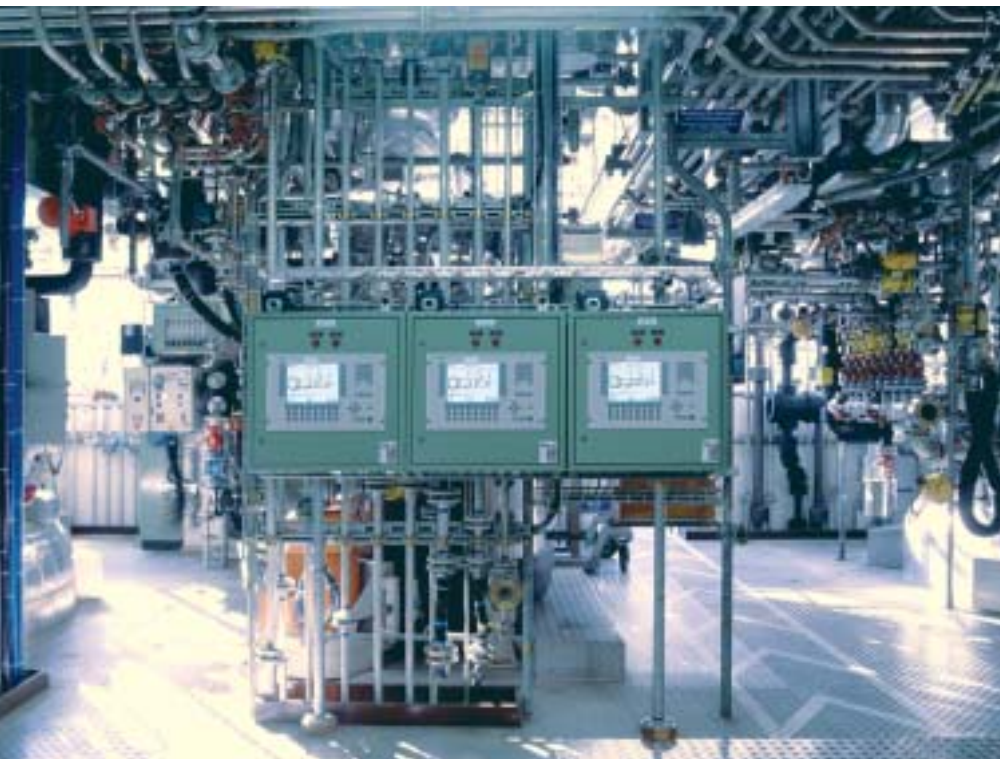
通过SIMATIC ThinClient/MP选项，10、12 和15 触摸式多功能面板可作为Windows 2000终端服务器的瘦客户机使用，可兼用于可视化图形显示，或作为单纯的终端客户机。这样，就可以使用多功能面板来操作所有运行于终端服务器上的应用程序。

中央数据管理或项目管理

通过以太网(TCP/IP)，可将多功能面板联网来访问办公环境。归档和配方可在上位机中集中进行存储和管理，并且数据可以顺利地进行交换。为获得打印功能，MP可以将现有的打印机集成到网络中。

组态和固件通过以下方式传送或装载到设备中：

- 直接通过RS-232(串行)接口，USB接口
- 从一个中央位置通过MPI、PROFIBUS DP、以太网(TCP/IP)进行远程传输
- 对于较长距离，可选择调制解调器(模拟/ISDN)、SIMATIC TeleService或Internet通过WinCC flexible/SmartService进行传输





坚固设计，可用于恶劣环境

Windows CE可满足在恶劣工业环境中使用的基本要求。由于可无硬盘和无风扇运行，SIMATIC多功能面板可承受激烈振动或多尘等PC机受限的恶劣工况，并可实现过程控制的可视化，快速启动，快速投运。内置器件设计紧凑，因而它对空间要求很低。

创新的人机界面

使用强大的SIMATIC多功能面板功能，可实现卓越的操作员控制和监视，以及复杂机器的可视化。256色矢量图型显示功能，图形库功能，动画功能，过程值和信息归档功能，可分页和缩放的强大的曲线图功能，在线语言选择功能(甚至亚洲语言)，应有尽有。

SIMATIC的集成组件

全集成自动化(Totally Integrated Automation® TIA)的优点之一是可以降低工程成本，多功能面板也不例外。使用多功能面板，通过组态时集中访问STEP 7® 数据库，可以避免重复输入。

突出特性

- 通过以下选项可进行模块化扩展：
 - WinAC MP：软件 PLC
 - 瘦客户机/MP：用作Windows终端服务器中终端客户机的
 - OPC服务器：用于与供应商无关的通讯
 - Sm@rtService：用于intranet/Internet的远程维护
 - Sm@rtAccess：用于启动客户机/服务器功能
- 从 HMI应用程序调用HTML文档
- PC/CF卡插槽可用于存档或存储设备中的存储器升级，备份/恢复或作为附加接口
- 内置MPI、PROFIBUS-DP、以太网和USB接口
- 设计坚固，无转动介质

可扩展功能

使用Visual Basic Scripts，通过组态软件可以单独开发所需功能。例如，可以在控制器以外进行逻辑操作、实现回路控制、进行决策等。使用ActiveX控件，还可根据用户要求扩展多种复杂功能。



全新系列的SIMATIC WinCC flexible

组态

SIMATIC多功能面板是SIMATIC HMI集成面板系列中的一员。

使用SIMATIC ProTool组态软件或创新的SIMATIC WinCC flexible工程工具进行组态。MP 270B 6 只能使用WinCC flexible进行组态。SIMATIC WinCC flexible是业已经过现场证明的ProTool系列的延续产品。在SIMATIC HMI的产品范围内,它可用于集成组态所有基于Windows CE的操作面板,从最小的微型面板一直到PC。

由于可非常简便地移植整个ProTool组态,所以从ProTool系列转为使用WinCC flexible也非常容易。

全新WinCC flexible系列可显著提高组态效率,提出了新的、有创造力的设备级自动化概念。

用于与供应商无关的通讯的OPC

OPC(用于过程控制的OLE)是一个标准化的、与供应商无关的软件界面,它基于Windows的COM(组件对象模型)、DCOM(分布式COM)或XML技术。

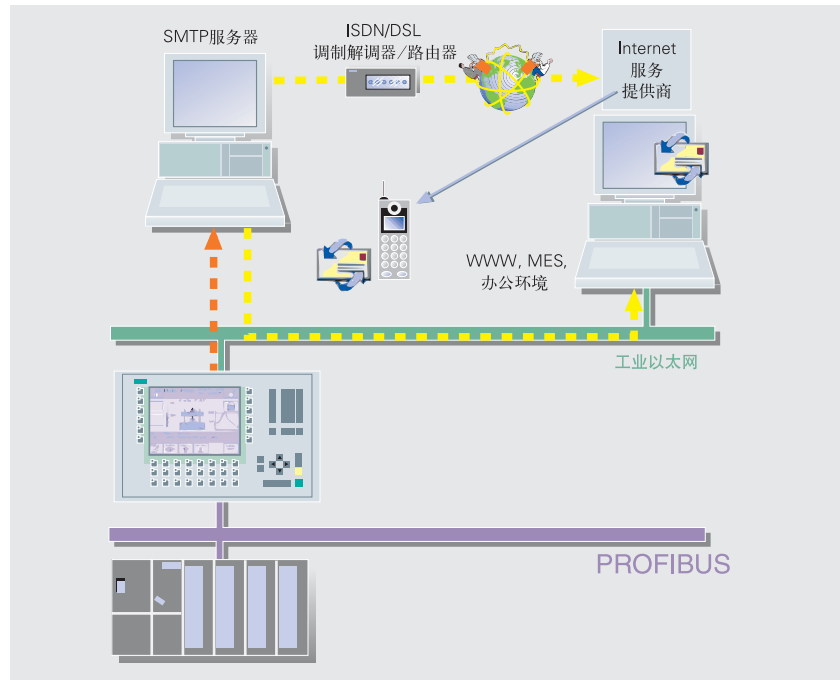
WinCC flexible/OPC服务器选项使得多功能面板能够通过拥有TCP/IP协议的以太网与任何OPC使能的应用程序进行通讯。作为OPC服务器,多功能面板可为OPC客户机提供数据。这些客户机可以是来自大多数厂商的应用程序,例如MES、ERP或Office应用程序。多功能面板可对OPC XML数据访问技术规范V0.9提供支持,可使用合适的软件适配器(作为选件提供),使基于DCOM的OPC客户机直接访问多功能面板的OPC-XML服务器。

远程维护促进服务与支持

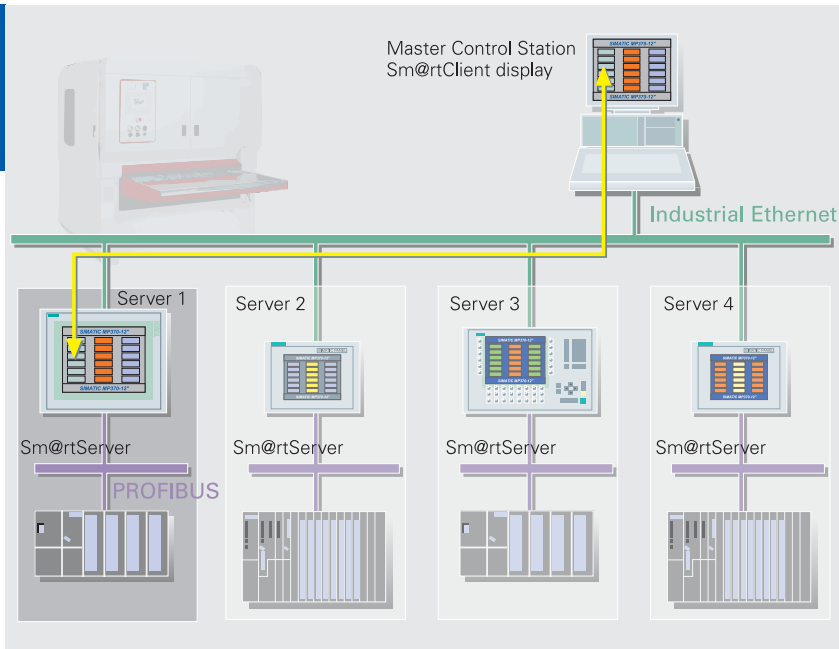
WinCC flexible/Sm@rtService选项允许通过工业以太网或intranet/Internet从PC对270/370系列面板和多功能面板进行访问。

可通过intranet/Internet从世界上任何一个位置对机器进行监视、诊断和操作(如有必要)。

还可通过一个SMTP(简单邮件传输协议)服务器从操作面板自动发送一个电子邮件给维护人员。使用电子邮件/短消息网关,可以访问标准网络(需要外部服务提供商),在关键场合,甚至可以将短消息发送到一部手机上。通过这种方式,Sm@rtService可确保降低机器和工厂的停机时间,节省维护工作中昂贵的人员布置成本。



借助于 WinCC flexible/Sm@rtService 的远程维护



从一个中心站在机器级操作和维护HMI系统

客户机/服务器功能和工厂范围内的数据交换

通过WinCC flexible/Sm@rtAccess选项, 270/370面板和多功能面板以及安装有WinCC flexible Runtime的PC可通过工业以太网或intranet/Internet相互通讯。安装有WinCC flexible RT的PC或SIMATIC面板可为其他SIMATIC HMI系统提供过程数据(变量)。利用Office应用程序(如Excel)的相应脚本也可实现相同的功能, 也可以对变量进行读/写访问。这样, 在设备级使用的操作面板就可以用作上位自动化组件的数据服务器, 通过集中的方式获得分布的信息。此时, 基于HTTP或HTTPS协议进行通讯。因此, 无需额外的组态成本, 就可调用整个工厂中的信息或归档过程数据, 并且无需对控制程序进行干预或额外装载过程通讯系统。

另外, WinCC flexible/Sm@rtAccess还允许对分布式操作员站或具有总站或控制室的解决方案进行客户机/服务器组态。总站具有HMI应用程序, 并且可维护与可编程控制器的通讯。对于分布在较宽区域并需要若干个操作面板的机器/工厂, Sm@rtClients在必要时可作为分布式操作员站而被启用。这些操作员站随后会拥有对总站的全面访问权, 进而对过程进行访问。低成本的SIMATIC面板可用作Sm@rtClients。

在控制室解决方案中, 可以使用Sm@rtAccess访问机器等, 并可在不在现场的情况下下来调用信息。作为一个Sm@rtClient, 总站(如装有WinCC flexible Runtime的PC)可以随时访问下位单元(如装有多功能面板和PLC的机器或工段)的操作员界面, 并且可以进行远程操作和监视。

协同的操作可通过访问步骤得到保证, 即在某个特定时间, 只有一个操作员系统可以有效地访问过程。

集成的Internet浏览器

通过WinCC flexible, 可以将一个HTML浏览器控件直接集成到HMI应用程序中, 以便从多功能面板访问intranet/Internet上的HTML文档。这种嵌入浏览器的操作界面可任意进行组态, 在组态阶段即可指定在多功能面板上可调用的Internet/intranet 页面。

WinCC flexible的其他改进

- 通过以太网与SIMATIC S7和WinAC连接
- 对象库: 屏幕对象可任意定义并重新使用, 集中修改
- 具有数字信息和模拟信息(限值信息)的信息系统
- 可任意定义的信息类别(可对响应行为和显示进行组态)
- 可基于语言对图形和文本进行切换
- 模板概念: 为项目的基本结构创建屏幕模板
- 扩展的密码系统
 - 通过用户名和密码进行身份验证
 - 用户组特定权限(最多32个权限)
- 通过使用Visual Basic脚本来动态显示对象, 以访问文本、图形或条形图等屏幕对象属性。

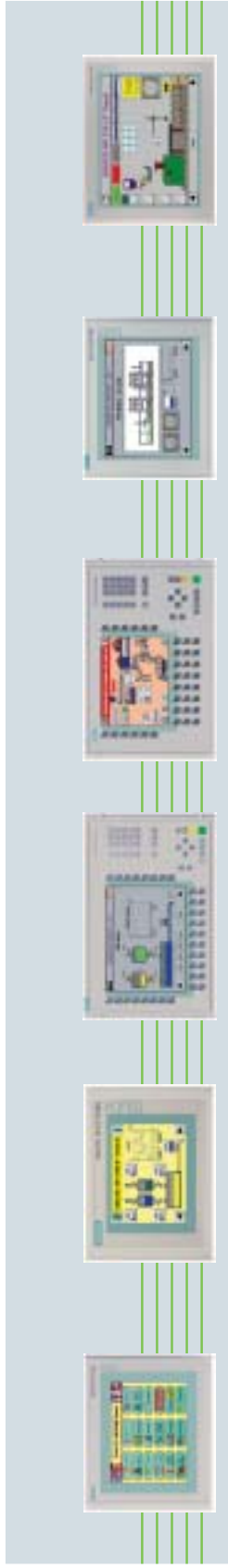
技术概览



	MP 270B 6 触摸屏 WinCC flexible标准版、高级版 TFT液晶显示屏(LCD)	MP270B 10 触摸屏 WinCC flexible 标准版、高级版 ¹ /ProTool、ProTool/Pro	MP270B 10 按键式 WinCC flexible 标准版、高级版 ¹ /ProTool、ProTool/Pro	MP 370 12 按键式 WinCC flexible 标准版、高级版 ¹ /ProTool、ProTool/Pro	MP 370 12 触摸屏 WinCC flexible 标准版、高级版 ¹ /ProTool、ProTool/Pro	MP 370 15 触摸屏 WinCC flexible 标准版、高级版 ¹ /ProTool、ProTool/Pro
组态工具(需单独订购)	WinCC flexible标准版、高级版 ¹	WinCC flexible 标准版、高级版 ¹ /ProTool、ProTool/Pro	WinCC flexible 标准版、高级版 ¹ /ProTool、ProTool/Pro	WinCC flexible 标准版、高级版 ¹ /ProTool、ProTool/Pro	WinCC flexible 标准版、高级版 ¹ /ProTool、ProTool/Pro	WinCC flexible 标准版、高级版 ¹ /ProTool、ProTool/Pro
显示屏	TFT液晶显示屏(LCD)	TFT液晶显示屏(LCD)	TFT液晶显示屏(LCD)	TFT液晶显示屏(LCD)	TFT液晶显示屏(LCD)	TFT液晶显示屏(LCD)
尺寸	5.7	10.4	10.4	12.1	12.1	15.1
分辨率(宽 x 高, 像素/颜色)	320 x 240 / 256 色	640 x 480 / 256	640 x 480 / 256	800 x 600 / 256 色	800 x 600 / 256 色	1,024 x 768 / 256 色
背光源无故障时间(25 °C)	50,000 小时	50,000 小时	50,000 小时	大约 50,000 小时	大约 50,000 小时	大约 50,000 小时
输入键盘	触摸屏	薄膜键盘	薄膜键盘	薄膜键盘	薄膜键盘	触摸屏
可编程功能键, 任选标签	-	36个功能键, 28个带LED	36个功能键, 28个带LED	36个功能键, 全部带LED	36个功能键, 全部带LED	-
系统键	-	38	38	38(3个带LED)	38(3个带LED)	-
鼠标、键盘、读码器	USB接口	USB	USB	USB	USB	USB
处理器	RISC CPU	RISC CPU	RISC CPU	RISC CPU	RISC CPU	RISC CPU
操作系统	Microsoft Windows CE	Microsoft Windows CE	Microsoft Windows CE	Windows CE	Windows CE	Windows CE
存储器	闪存 / RAM	闪存 / RAM	闪存 / RAM	闪存 / RAM	闪存 / RAM	闪存 / RAM
可用于应用数据	5 Mbyte(其中4 Mbyte用于组态)	5 Mbyte(其中4 Mbyte用于组态)	5 Mbyte(其中4 Mbyte用于组态)	12 MB(其中7.1 MB用于组态)	12 MB(其中7.1 MB用于组态)	12 MB(其中7.1 MB用于组态)
接口	2个RS 232, 1个RS 422, 1个RS 485	2个RS 232, 1个RS 422, 1个RS 485	2个RS 232, 1个RS 422, 1个RS 485	1个TTY/RS 232, 1个RS 232, 1个RS 422/RS 485	1个TTY/RS 232, 1个RS 232, 1个RS 422/RS 485	1个TTY/RS 232, 1个RS 232, 1个RS 422/RS 485
PC/CF卡插槽	1个PC卡插槽, 1个CF卡插槽	1个PC卡插槽, 1个CF卡插槽	1个PC卡插槽, 1个CF卡插槽	1个PC卡插槽, 1个CF卡插槽	1个PC卡插槽, 1个CF卡插槽	1个PC卡插槽, 1个CF卡插槽
USB(通用串行总线)	1个USB	1个USB	1个USB	1个USB	1个USB	1个USB
以太网	1个以太网(RJ 45)	1个以太网(RJ 45)	1个以太网(RJ 45)	1个以太网(RJ 45)	1个以太网(RJ 45)	1个以太网(RJ 45)
连接至控制器的接口	S5、S7-200、S7-300/400、505、WinAC、SINUMERIK、SIMOTION、Allen Bradley (DF1 和 DH485)、Mitsubishi (FX)、Telemecanique (ADJUST) Modicon (Modbus)、OMRON (Link/MultiLink)、LG GLOFA GM, 以及其他非西门子控制器	S5、S7-200、S7-300/400、505、WinAC、SINUMERIK、SIMOTION、Allen Bradley (DF1 和 DH485)、Mitsubishi (FX)、Telemecanique (ADJUST) Modicon (Modbus)、OMRON (Link/MultiLink)、LG GLOFA GM, 以及其他非西门子控制器	S5、S7-200、S7-300/400、505、WinAC、SINUMERIK、SIMOTION、Allen Bradley (DF1 和 DH485)、Mitsubishi (FX)、Telemecanique (ADJUST) Modicon (Modbus)、OMRON (Link/MultiLink)、LG GLOFA GM, 以及其他非西门子控制器	S5、S7-200、S7-300/400、505、WinAC、SINUMERIK、SIMOTION、Allen Bradley (DF1 和 DH485)、Mitsubishi (FX)、Telemecanique (ADJUST) Modicon (Modbus)、OMRON (Link/MultiLink)、LG GLOFA GM, 以及其他非西门子控制器	S5、S7-200、S7-300/400、505、WinAC、SINUMERIK、SIMOTION、Allen Bradley (DF1 和 DH485)、Mitsubishi (FX)、Telemecanique (ADJUST) Modicon (Modbus)、OMRON (Link/MultiLink)、LG GLOFA GM, 以及其他非西门子控制器	S5、S7-200、S7-300/400、505、WinAC、SINUMERIK、SIMOTION、Allen Bradley (DF1 和 DH485)、Mitsubishi (FX)、Telemecanique (ADJUST) Modicon (Modbus)、OMRON (Link/MultiLink)、LG GLOFA GM, 以及其他非西门子控制器
附加通讯通道	OPC/XML服务器(OPC服务器选项); SIMATIC HMI HTTP协议(SmartAccess选项)	OPC/XML服务器(OPC服务器选项); SIMATIC HMI HTTP协议(SmartAccess选项)	OPC/XML服务器(OPC服务器选项); SIMATIC HMI HTTP协议(SmartAccess选项)	OPC/XML服务器(OPC服务器选项); SIMATIC HMI HTTP协议(SmartAccess选项)	OPC/XML服务器(OPC服务器选项); SIMATIC HMI HTTP协议(SmartAccess选项)	OPC/XML服务器(OPC服务器选项); SIMATIC HMI HTTP协议(SmartAccess选项)
电源	24 V DC(+18至+30 V DC)	24 V DC(+18至+30 V DC)	24 V DC(+18至+30 V DC)	24 V DC(+18至+30 V DC)	24 V DC(+18至+30 V DC)	24 V DC(+18至+30 V DC)
额定电流	0.75 A	0.9 A	0.9 A	1.15 A	1.15 A	1.8 A
时钟	硬件时钟, 电池支持, 同步	硬件时钟, 电池支持, 同步	硬件时钟, 电池支持, 同步	硬件时钟, 电池支持, 同步	硬件时钟, 电池支持, 同步	硬件时钟, 电池支持, 同步
防护等级	前面: IP65、NEMA 12、NEMA 4x、NEMA 4; 后面: IP20	前面: IP65、NEMA 12、NEMA 4x、NEMA 4; 后面: IP20	前面: IP65、NEMA 12、NEMA 4x、NEMA 4; 后面: IP20	前面: IP65、NEMA 12、NEMA 4x、NEMA 4; 后面: IP20	前面: IP65、NEMA 12、NEMA 4x、NEMA 4; 后面: IP20	前面: IP65、NEMA 12、NEMA 4x、NEMA 4; 后面: IP20
证书	FM Class I Div 2, cULus, EX Zone 2, EX Zone 22, CE, C-TICK	FM Class I Div 2, cULus, EX Zone 2, EX Zone 22, CE, C-TICK	FM Class I Div 2, cULus, EX Zone 2, EX Zone 22, CE, C-TICK	FM Class I Div 2, cULus, EX Zone 2, EX Zone 22, CE	FM Class I Div 2, cULus, EX Zone 2, EX Zone 22, CE	FM Class I Div 2, cULus, EX Zone 2, EX Zone 22, CE, C-TICK
外形尺寸						
前面板(宽 x 高) (mm)	212x156	483x310	483x310	483x310	483x310	400x310
安装(宽 x 高) (mm)	198x142	436x295	436x295	450x290	450x290	368 x 290
重量	1 kg	6 kg	6 kg	6 kg	6 kg	5.7 kg
温度						
工作温度						
- 垂直安装	0 °C至 +50 °C	0 °C至 +50 °C	0 °C至 +50 °C	0 °C至 +50 °C	0 °C至 +50 °C	0 °C至 +50 °C
- 最大倾斜角度 ³⁵	0 °C至 +35 °C	0 °C至 +40 °C	0 °C至 +40 °C	0 °C至 +35 °C	0 °C至 +35 °C	0 °C至 +35 °C
运输/储存	-20 °C至 +60 °C	-20 °C至 +60 °C	-20 °C至 +60 °C	-20 °C至 +60 °C	-20 °C至 +60 °C	-20 °C至 +60 °C
最大相对湿度	90%	90%	90%	90%	90%	90%

应用程序/选项	Internet Explorer, ProAgent, ThinClient/MP	Internet Explorer, ProAgent, ProAgent, ThinClient/MP	Internet Explorer, ProAgent, WinAC MP	Internet Explorer, ProAgent, WinAC MP, ThinClient/MP	Internet Explorer, ProAgent, WinAC MP, ThinClient/MP
■ 基于ProTool组态	Internet Explorer, ProAgent, Sm@rtAccess, Sm@rtService, OPC server	Internet Explorer, ProAgent, Sm@rtAccess, Sm@rtService, OPC server, ThinClient/MP	Internet Explorer, ProAgent, Sm@rtAccess, Sm@rtService, OPC server	Internet Explorer, ProAgent, Sm@rtAccess, Sm@rtService, OPC server, ThinClient/MP	Internet Explorer, ProAgent, WinAC MP, ThinClient/MP
■ 基于WinCC flexible组态	Internet Explorer, ProAgent, Sm@rtAccess, Sm@rtService, OPC server	Internet Explorer, ProAgent, Sm@rtAccess, Sm@rtService, OPC server, ThinClient/MP	Internet Explorer, ProAgent, Sm@rtAccess, Sm@rtService, OPC server	Internet Explorer, ProAgent, Sm@rtAccess, Sm@rtService, OPC server, ThinClient/MP	Internet Explorer, ProAgent, WinAC MP, ThinClient/MP

1) WinCC flexible支持德语/英语(V1.0和更高版本)以及法语/意大利语/西班牙语(V1.0 SP1和更高版本)。



功能概览

	MP270B	MP370
组态工具(需单独订购)	所有组态元素的总数取决于组态存储器的大小 WinCC flexible标准版、高级版 ¹⁾ /ProTool, ProToolPro(MP 270B 6 触摸式除外)	所有组态元素的总数取决于组态存储器的大小 WinCC flexible标准版、高级版 ¹⁾ /ProTool, ProTool/Pro
信息系统		
■ 信息数	WinCC flexible : 4,000 ProTool ; 2,000个报警信息、2,000个事件信息	WinCC flexible : 4,000 ProTool ; 2,000个报警信息、2,000个事件信息
■ 信息缓冲器	循环缓冲器, 每个共512个条目	循环缓冲器, 每个共1,024个条目
配方	300	500
■ 每个配方的数据集	500	1,000
■ 每个配方的输入	1,000	1,000
过程显示	WinCC flexible : 500 ProTool ; 300	WinCC flexible : 500 ProTool ; 300
■ 图形对象	位图、图标、背景屏幕、矢量图形	位图、图标、背景屏幕、矢量图形
■ 动态对象	图表、条形图、滑块、隐藏按钮	图表、条形图、滑块、隐藏按钮
变量	2,048	2,048
归档	每个项目20个归档/20个测量点	每个项目50个归档/50个测量点
■ 归档类型	用于报文和过程值的循环归档、序列归档	用于报文和过程值的循环归档、序列归档
■ 序列归档数	WinCC flexible : 400 ProTool ; 40	WinCC flexible : 400 ProTool ; 40
面向用户的口令保护(密码保护)	WinCC flexible : 32用户组特定权限 ProTool : 10个密码级别	WinCC flexible : 32用户组特定权限 ProTool : 10个密码级别
Visual Basic脚本	WinCC flexible : 数量 = 50, 每个脚本的行数 = 20 ProTool : 数量 = 50, 每个脚本的行数 = 20	WinCC flexible : 数量 = 100, 每个脚本的行数 = 50 ProTool : 数量 = 50, 每个脚本的行数 = 100
打印功能	彩色打印、硬拷贝、信息、移位协议	彩色打印、硬拷贝、信息、移位协议
联机语言	5	5
字符集	Tahoma, Courier New, 可装入4个其他字符集、语标语言; 可任意缩放	Tahoma, Courier New, 可装入4个其他字符集、语标语言; 可任意缩放
帮助系统		
编码器功能(状态控制)	使用SIMATIC5S/7	使用SIMATIC5S/7
任务计划器(排程程序)		

1) WinCC flexible支持德语/英语(V1.0和更高版本)以及法语/意大利语/西班牙语(V1.0 SP1和更高版本)。

本手册提供的信息包含说明或性能特性, 在实际使用时, 它们不总是适用的, 并且会随产品的进一步改进而发生变化。

只有在以合同条款明确规定的前提下才有义务提供有关的特性数据。交付方法和技术变动如有改变, 恕不事先通知。

本产品简介中标有®的所有名称均为 Siemens AG 的注册商标。

SIMATIC OP 77B

显示内容更丰富、界面更多、功能更强

SIMATIC® OP 77B操作面板是全新70系列产品中首当其冲和功能最为强大的一款。

在拥有OP7成功优点的同时，还集成有一个4.5英寸的图形化显示屏。凭借其创新功能与界面设计，OP 77B在紧凑的空间中提供最大的功效。

其组态也使用创新的SIMATIC HMI®操作面板工程软件SIMATIC WinCC® flexible进行组态。

4.5 像素图形化显示屏

OP 77B图形显示屏可通过位图或棒图等生动显示过程图形。远距离时可调整文字大小，以利于清晰阅读。显示屏上的键可用符号或位图代替文本来标记，这样可得到直观的操作界面，减少了界面转换的成本。

简单的数据处理

可用存储空间可通过Multimedia卡(MMC)大大扩展。市面上销售的存储卡可用于配方数据和项目备份。将配方数据存储为标准格式(CSV)，就可在PC上使用MS Excel等工具轻松处理这些数据。因而整个OP项目的备份和恢复使得可以更换一些简单的设备，特别是在维修工作中。

全新通讯选件

OP 77B操作面板有USB接口，可用于连接打印机或项目下载。也可用RS 232串口或从MPI或Profibus-DP网络的中心位置将项目装载到设备中。

使用调制解调器或SIMATIC TeleService可以远程组态下载，在维护过程中节省成本和时间。

突出特性

- 4.5英寸像素图形显示屏，可显示位图或棒图
- 设计紧凑、节省空间(安装开口尺寸与OP7的开口尺寸相同)
- MultiMediaCard(MMC)存储卡用于配方数据和项目备份
- 用于打印机和项目下载的USB接口
- 内置MPI和PROFIBUS DP(12 Mbit/s)
- 任意缩放的字符大小
- 5种在线联机语言，包括亚洲语言和西里尔(Cyrillic)语
- 软键用图形标记
- 全新的强大功能
- 使用SIMATIC WinCC flexible Standard进行组态

与PLC的多种连接

OP 77B配置多种接口，可连接多种控制器和驱动器。

组态 — 与使用SIMATIC WinCC flexible一样容易

SIMATIC OP 77B是集成的SIMATIC HM系列面板之一，它们都使用SIMATIC WinCC flexible工程软件进行组态。

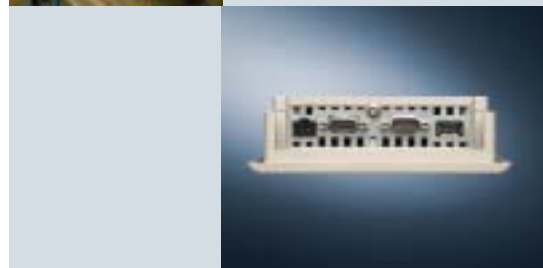
OP 77B能够提供操作面板所需的全部功能。借助创新的WinCC flexible组态软件，OP 77B可提供如模拟信号、5种在线联机语言、亚洲语言等强大功能。

报告形式可进行任意组态，配方数据记录可预先用WinCC flexible进行编辑。具备丰富现成图形对象的图形库可确保快速生成屏幕。

现有OP7项目能使用WinCC flexible移植到OP 77B中。因此，现有工程与组态仍可继续使用。



配有Multi Media Card (MMC)的OP 77B的侧视图



OP 77B的不同接口(从下面看)

SIMATIC OP 77B技术概览

OP77B	
显示屏	LCD
■ 尺寸(英寸)	4.5
■ 分辨率(宽 x 高, 单位为像素)	160 x 64
■ 颜色	单色黄色-绿色)
■ 背光灯无故障工作时间(25°C时)	大约100,000小时
输入键盘	薄膜键盘
■ 可编程功能键, 任选标签	8个功能键, 4个带LED
■ 系统键	23个系统键
■ 数字输入/字母输入	/ ¹⁾
存储器	闪存 / RAM
■ 可用于应用数据	1 MB
接口	1个RS 232、1个RS 422、 1个RS 485、1个USB接口
■ Multi Media Card (MMC)	1个MMC卡插槽
打印机	有, 通过USB(至100 mA)
连接至控制器的接口	S5、S7-200、S7-300/400、505、 WinAC、Allen Bradley、Mitsubishi、 Telemecanique、Modicon、Omron、 GE Fanuc和其他非西门子控制器
电源	24 V DC(+18至+30 V DC)
■ 额定电流	0.2 A
时钟	软件时钟, 同步 ²⁾
防护等级(前面/后面)	IP 65(安装)/IP 20
认证	FM、cULus、CE、C-Tick、 EX Zone 2/22、船级社认证
外形尺寸	
■ 前面板(宽 x 高) (mm)	150x186
■ 安装切口(宽 x 高) (mm)	135x171
重量	0.5 kg
环境条件	
■ 安装位置	垂直
- 无强制通风的	±90°
最大允许倾斜角度	
■ 温度	
- 工作温度(垂直安装)	0°C至+50°C
- 工作温度(最大倾斜角度)	0°C至+40°C
- 运输和储存	-20°C至+70°C
■ 最大相对湿度	95%
1) 可以显示中文字体	
2) 无电池支持	

OP77B	
功能	所有组态元素的总数取决于组态存储器的大小
信息系统	
■ 信息数	1000
■ 信息长度(行数 x 字母数)	1 x 80
■ 每个信息的过程值数	8
■ 信息缓冲器 ¹⁾	循环缓冲器, 256 条目
配方	100
■ 每个配方的数据集	200
■ 每个配方的输入项	200
■ 配方存储容量	32 KB闪存, 可扩展 ²⁾
处理屏幕	500
■ 文本对象	2500
■ 每屏的变量数/字段数	30/30
■ 图形对象	1000
■ 动态对象	棒图
变量数	1000
面向用户的口令保护(密码保护)	用户组权限(最多32个权限)
打印机功能	硬拷贝、信息记录、报告
联机语言数	5
字母集	Tahoma、语标语言、 可任意缩放 / PT 标准
帮助系统	有
任务计划器(调度器)	有
组态软件	SIMATIC WinCC flexible Standard (需单独订货) ³⁾
■ 组态的传送	串行 / MPI / PROFIBUS DP / USB
1) 无电池支持使用可选的 MMC	
3) WinCC flexible 支持德语/英语(V1.0 和更高版本)以及法语/意大利语西班牙语(V1.0 SP1和更高版本)。	



本手册提供的信息包含说明或性能特性, 在实际使用时, 它们不总是适用的, 并且会随产品的进一步改进而发生变化。

只有在以合同条款明确规定的情况下才有义务提供有关的特性数据。交付方法和技术变动如有改变, 恕不事先通知。

本产品简介中标有®的所有名称均为 Siemens AG 的注册商标。

SIMATIC TP 170micro使用WinCC flexible组态的触摸面板 —完美用于S7-200

突出特性

- 具有丰富基本功能的低成本、入门级设备
- 能与SIMATIC S7-200连接，和集成到网络的多主站通讯
- 使用SIMATIC WinCC flexible Standard组态
- 信息系统可任意定义信息类别和信息归档
- 可在5种在线联机语言间切换，包括亚洲和西里尔(Cyrillic)语；每个项目最多可组态32种语言
- 密码系统
- 组态和启动时间短
- 低维护设计，长时间背光照明，易于维护
- 可选NEMA 4等级的防护或针对污物和划伤提供附加防护

SIMATIC® TP 170micro是一种性价比较高的触摸式面板，专门用于SIMATIC S7-200 PLC，为小型机器和设备提供可操作的人机界面。

TP 170micro结构坚固，前侧的防护等级为IP65，非常适合在恶劣的工业环境中使用。

采用创新的SIMATIC WinCC® flexible工程软件组态。

省时，组态功能强大，操作非常容易

SIMATIC TP 170micro使用SIMATIC WinCC flexible工程软件组态，属SIMATIC HMI集成面板系列。低成本的WinCC flexible Standard软件包可用于TP 170micro。

可使用按钮、LED、图形、棒图、输入/输出域和固定文本来操作和监视机器，并实现动态显示。

信息系统能够提供任意定义的信息类(如事件/报警信息)，以定义响应特性并显示信息事件。机器和系统的状态可简单通过指示灯显示。为进行安全的过程控制，TP 170micro会监视预先定义的输入和输出限值。

可在世界范围内使用

与WinCC flexible结合使用，TP 170micro可以提供最佳的语言支持，在世界范围内使用更加容易：一个项目最多可以设置32种语言。您可以在设备上联机切换其中的5种语言，包括西里尔(Cyrillic)语和亚洲语。您还可以在与语言相关的图形间进行切换。

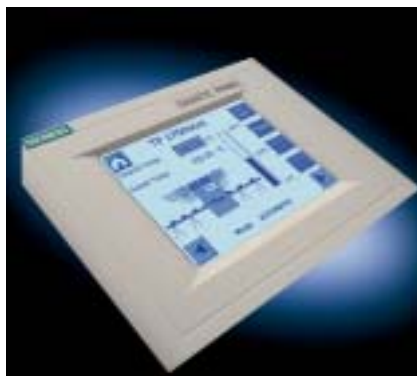
直观的触摸操作

触摸式显示屏提供了直观的人机界面。不需要机械式按键，即可使用独立于语言的一目了然的按钮，创建简单清晰的操作员对话。此功能可显著降低操作人员的学习成本，并积极防止操作人员的失误。

与SIMATIC S7-200的连接

通过集成接口与点对点链路(PPI或MPI)，可实现与控制器的通讯，使得TP 170micro在网络中易于使用。

¹⁾ WinCC flexible支持德语/英语(V1.0 和更高版本)以及法语/意大利语/西班牙语(V1.0 SP1和更高版本)。



技术参数

显示屏

- 尺寸(英寸)
- 分辨率(宽 x 高，单位为像素)
- 颜色
- 背光灯管无故障工作时间 (25°C)

输入键盘

- 数字输入/字母输入

存储器

- 可用于应用数据

接口

连接的控制器

电源

- 额定电流

时钟

防护等级

- 前面/后面

认证

外行尺寸

- 前面板(宽 x 高) (mm)
- 安装尺寸(宽 x 高) (mm)

重量

环境条件

- 安装位置：不带强制通风的最大允许倾斜角度
- 温度
 - 工作温度(竖直安装)
 - 工作温度(最大倾斜角度)
- 运输和储存

- 最大相对湿度

功能

信息系统

- 信息数
- 信息长度(行数 x 字符数)
- 每个信息的过程值数
- 信息缓冲器

处理屏幕

- 文本对象
- 每屏的变量数/字段数
- 图形对象
- 动态对象

- 库

变量数

密码系统

联机语言

字符集

组态软件

- 组态的传输

TP 170micro

STN 液晶显示屏(LCD)

5.7

320 x 240

蓝色4级深度

50,000 小时

触摸屏

闪存 / RAM

256KB

1个RS 485

S7-200

24 V DC(+18 至 +30 V DC)

0.24 A

软件时钟，无电池支持

IP65(安装)，NEMA4(带可选防护罩) / IP20

FM、UL、CSA、CE

212x156

198x142

0.7 kg

± 35 °

0 °C 至 +50 °C

0 °C 至 +40 °C

-20 °C 至 +60 °C

85%

所有组态元素的总数取决于组态存储器的大小

500

1 x80

8

循环缓冲器，128个条目，无电池支持

250

500

20/20

500个(位图、图标、背景图片)

棒图

有

250

有

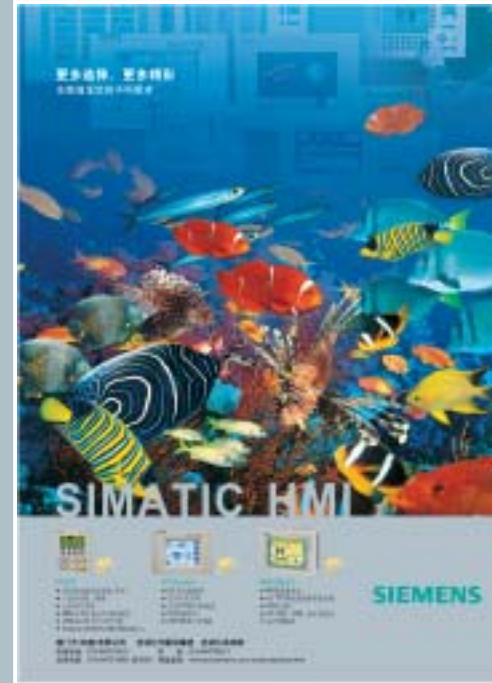
5

Tahoma、可自由缩放

SIMATIC WinCC flexible Standard

(需单独订购)¹⁾

串行



北京
北京市朝阳区望京中环南路7号
邮政信箱: 8543
邮政编码: 100102
电话: (010) 6472 1888
传真: (010) 6473 9213

上海
上海市浦东新区浦东大道1号
中国船舶大厦7-11楼
邮政编码: 200120
电话: (021) 5888 2000
传真: (021) 5879 3104

广州
广东省广州市先烈中路69号
东山广场16-17层
邮政编码: 510095
电话: (020) 8732 0088
传真: (020) 8732 0084

沈阳
辽宁省沈阳市和平区南京北街206号
城市广场写字楼第二座14至15层
邮政编码: 110001
电话: (024) 2334 1110
传真: (024) 2334 1107

成都
四川省成都市人民南路
二段18号川信大厦18/17楼
邮政编码: 610016
电话: (028) 8619 9499
传真: (028) 8619 9355

大连
大连市西岗区中山路147号
大连森茂大厦8楼
邮政编码: 116011
电话: (0411) 369 9760
传真: (0411) 360 9468

哈尔滨
哈尔滨市香坊区中山路93号
保利科技大厦511室
邮政编码: 150036
电话: (0451) 8239 3129
传真: (0451) 8228 2828

长春
吉林省长春市西安大路9号
长春香格里拉大饭店809室
邮政编码: 130061
电话: (0431) 898 1100
传真: (0431) 898 1087

西安
中国西安长乐西路8号
香格里拉金花饭店310/312室
邮政编码: 710032
电话: (029) 8324 5666
传真: (029) 8324 8000

济南
山东省济南市舜耕路28号
舜华园商务会所5楼
邮政编码: 250014
电话: (0531) 266 6088
传真: (0531) 266 0836

青岛
青岛市香港中路76号
青岛颐中皇冠假日酒店4楼
邮政编码: 266071
电话: (0532) 573 5888
(0532) 571 8888
传真: (0532) 576 9963

郑州
郑州中原中路220号
裕达国贸中心写字楼2210室
邮政编码: 450007
电话: (0371) 771 9110
传真: (0371) 771 9120

唐山
河北省唐山市路北区建设北路99号
火炬大厦1505房间
邮政编码: 063020
电话: (0315) 3179450/51
传真: (0315) 3179733

太原
中国太原市府西街69号
国际贸易中心西塔1109B室
邮政编码: 030002
电话: (0351) 8689048
传真: (0351) 8689046

合肥
合肥市芜湖路199号
诺富特齐云山庄805室
邮政编码: 230001
电话: (0551) 288 6683
传真: (0551) 288 8357

无锡
无锡市中山路218号
无锡锦江大酒店25楼
邮政编码: 214002
电话: (0510) 273 6868
传真: (0510) 276 8481

宜昌
湖北省宜昌市东山大道95号
清江大厦2011室
邮政编码: 443000
电话: (0717) 6319033
传真: (0717) 6319034

武汉
湖北省武汉市汉口江汉区
建设大道709号建银大厦18楼
邮政编码: 430015
电话: (027) 8548 6688
传真: (027) 8548 6668

长沙
湖南省长沙市五一中路68号
亚太时代写字楼21楼01房
邮政编码: 410011
电话: (0731) 441 1115
传真: (0731) 441 4722

福州
福建省福州市东街96号
东方大厦15楼
邮政编码: 350001
电话: (0591) 750 0888
传真: (0591) 750 0333

深圳
广东省深圳市华侨城
汉唐大厦9楼
邮政编码: 518053
电话: (0755) 2693 5188
传真: (0755) 2693 4245

东莞
广东省东莞市南城区宏远路1号
宏远大厦1505室
邮政编码: 523087
电话: (0769) 242 2525
传真: (0769) 242 2575

乌鲁木齐
乌鲁木齐市西北路39号
邮政编码: 830000
电话: (0991) 458 1660
传真: (0991) 458 1661

重庆
重庆市渝中区邹容路68号
大都会商厦18层08A-11
邮政编码: 400010
电话: (023) 6382 8919
传真: (023) 6370 2886

南宁
广西省南宁市七星路137号
广西外经贸大厦27层北
邮政编码: 530022
电话: (0771) 210 9056
传真: (0771) 210 9051

昆明
云南省昆明市青年路395号
邦克大厦26楼
邮政编码: 650011
电话: (0871) 315 8080
传真: (0871) 315 8093

天津
天津市和平区南京路189号
津汇广场写字楼1908室
邮政编码: 300051
电话: (022) 8319 1666
传真: (022) 2332 8833

南京
南京中山东路90号
华泰证券大厦20层
邮政编码: 210002
电话: (025) 8456 0550
传真: (025) 8451 1612

杭州
杭州市延安路511号
元通大厦518室
邮政编码: 310006
电话: (0571) 8515 5588
传真: (0571) 8506 7942

售后维修服务中心
西门子工厂自动化工程有限公司(SFAE)
北京市朝阳区东直门外京顺路7号
邮政编码: 100028
电话: (010) 6461 0005
传真: (010) 6463 2976

上海西门子工业自动化有限公司(SIAS)
上海市中山南二路1089号
徐汇苑大厦22-25楼
邮政编码: 200030
电话: (021) 5410 8666
传真: (021) 6457 9500

技术培训 热线电话
北京: (010) 6439 2860
上海: (021) 6281 5933-116
广州: (020) 8732 0088-2279
武汉: (027) 8548 6688-6400
哈尔滨: (0451) 8239 3128
重庆: (023) 6382 8919-3002

技术资料 热线电话
北京: (010) 6472 1888-3726

技术支持与服务热线
北京: (010) 6471 9990
E-mail: adscs.china@siemens.com
Web: www.ad.siemens.com.cn/service

用户咨询热线
北京: (010) 6473 1919
传真: (010) 6471 9991
Email: ad.calldesk@siemens.com

亚太技术支持(英文服务)
及软件授权维修热线
北京: (010) 6475 7575
传真: (010) 6474 7474
Email: adsupport.asia@siemens.com
网站: www.ad.siemens.com.cn

西门子(中国)有限公司
自动化驱动集团

西门子版权所有
如有改动,恕不事先通知

www.ad.siemens.com.cn

订货号: E20001-A6850-C400-X-5D00
1472-P902458-07042