

LW26系列
万能转换开关



一、用途

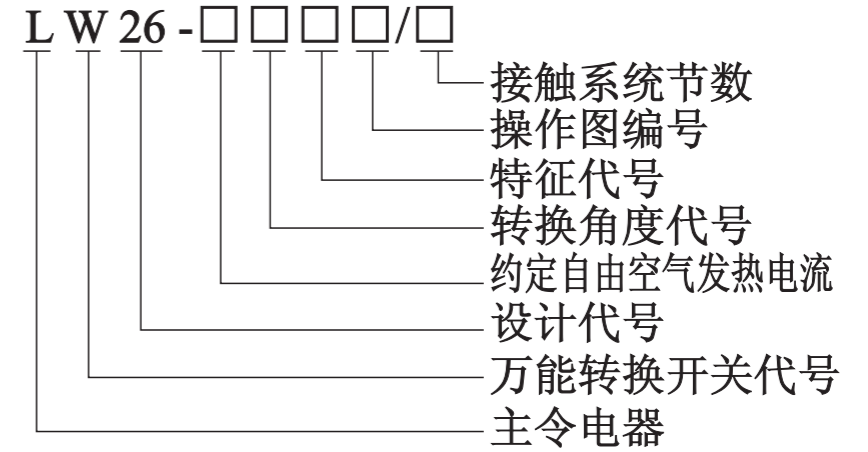
LW26系列万能转换开关主要用于交流50Hz, 额定工作电压690V及以下, 直流电压240V及以下、额定电流至100A的电气线路中, 供手动不频繁接通或分断电路作控制和转换之用, 也可直接控制小容量交流电动机和作主令控制及电路测量之用。产品用途广泛, 可作为电路控制开关、测试设备开关、电动机控制开关、主令控制开关及电焊机开关等。

LW26系列开关具有体积小、功能多、机构紧凑、选材讲究、绝缘性能好、转换操作灵活、安全可靠以及外观造型新颖等特点, 其中LW26-20、LW26-25、LW26-32、LW26-63两种开关具有护指功能。

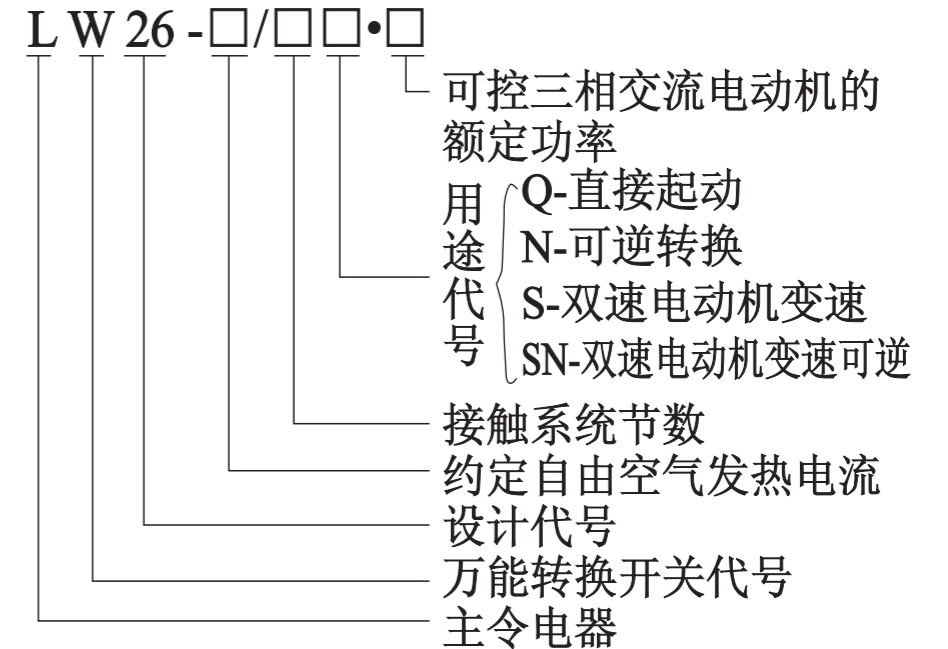
二、型号及含义

1、主令控制用转换开关的型号含义

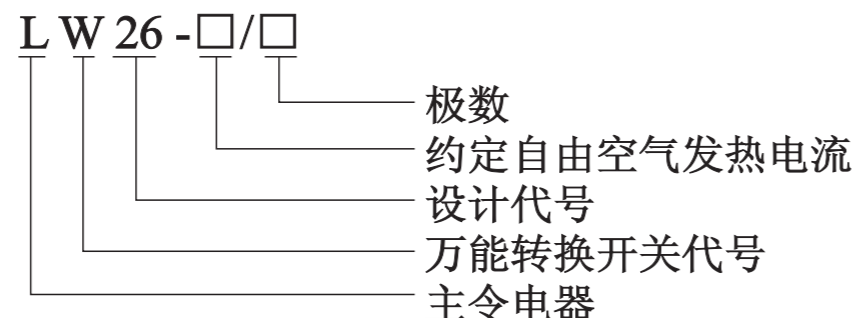
LW26系列
万能转换开关



2、直接控制电动机用转换开关的型号含义



3、直接控制电动机用转换开关的型号含义



三、正常工作条件

- 1、周围空气温度不超过+50℃，且其24h内的平均温度下超过+35℃；
- 2、周围空气温度的下限不超过为-25℃；
- 3、安装点的海拔不超过4000m；
- 4、最高温度为+50℃时,空气的相对湿度不超过50%，在较低的温度下可以允许有较高的相对湿度，例如20℃时达90%。对由于温度变化偶尔产生的凝露应采取特殊的措施。

四、特点

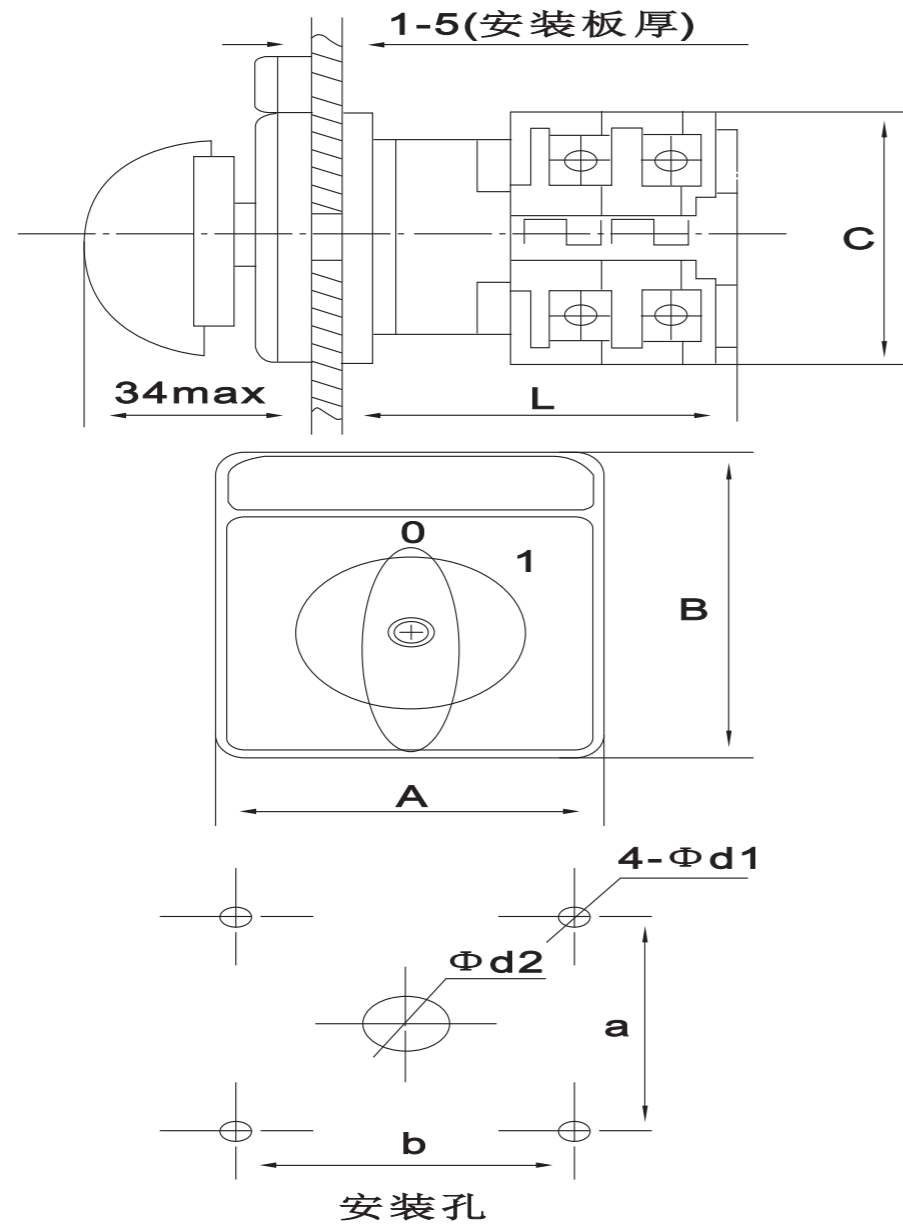
- 1、按用途分：主电路转换用、直接控制电动机用和主令控制及测量用。
- 2、按操作方式分：定位型、自复型和定位自复型。
- 3、按系统节数分：定位型有1~12节(其中63A只有8节)，自复型有1~3节，直接控制电动机有1~6节。
- 4、按转换角度分：30°、45°、60°和90°。
- 5、按面板形状分：方形面板、矩形面板和圆形面板。
- 6、按操作方式与操动器位置分。

五、技术参数见表1

六、外形尺寸

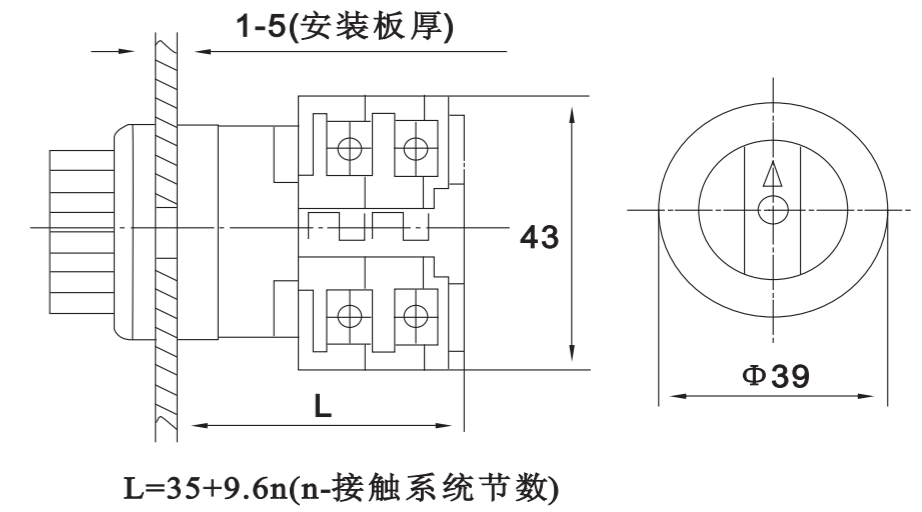
- 1、方型面板外形尺寸及安装尺寸

LW26系列
万能转换开关

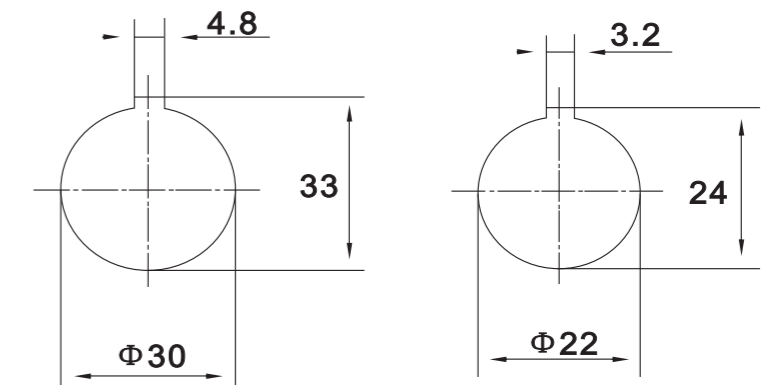


LW26系列
万能转换开关

2、圆型面板外形尺寸



3、LW26-20GS安装尺寸



LW26系列
万能转换开关

技术参数 表1

型号规格	LW26-20			LW26-25			LW26-32			LW26-63			LW26-125		LW26-160	
额定绝缘电压U _i (V)	690V															
额定发热电流I _{th} (A)	20			25			32			63			125		160	
额定工作电压U _e (V)	220	380	500	220	380	500	220	380	500	220	380	500	220	380	220	380
AC-21A AC-22A(A)	20			25			32			63			125			
AC-23P(kW)	4	7.5	10	5.5	11	13	7.5	15	18.5	18.5	30	40	30	45	37	55
AC-33P1P(kW)	3/2.2	5.5/3	5.5	4/3	7.5/3.7	7.5	5.5/4	11/5.5	11	11/6	18.5/11	18.5	15/7.5	30/13	22/11	37/18.5
AC-43P1P(kW)	0.55/0.75	1.5/1.5	1.5	1.5/1.1	3/2.2	2.2	2.5/1.5	5.5/3	5.5	5.5/2.4	7.5/4	7.5	6/3	11/5.5	10/4	15/7.5
AC-233P1P(kW)	3.7/2.5	7.5/3.7	7.5	5.5/3	11/5.5	11	7.5/4	15/7.5	15	15/10	30/18.5	45	30/15	45/22	37/22	75/37
AC-15 (A)	5	4		8	5		14	6								
DC-13 (A)	1						1.5			11						
机械寿命	60×10 ⁴ 次, 操作频率120次/小时															
AC-15电寿命	20×10 ⁴ 次, 操作频率300次/小时															
DC-13电寿命	6×10 ⁴ 次, 操作频率300次/小时															