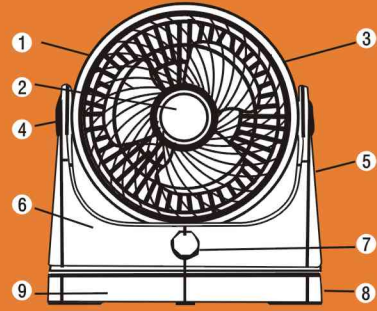


電壓	消耗功率	機體淨重
AC110V/60Hz	40W	2.0kgs

外型尺寸  
W325 xD191 x H350(mm)

各部名稱

- ① 前網固定環
- ② 前網
- ③ 後網
- ④ 風向轉動軸
- ⑤ 後殼
- ⑥ 前殼
- ⑦ 風量及左右擺頭開關
- ⑧ 電源線
- ⑨ 底座



免費諮詢專線：0800-005438 [0800-005438] 我是響亮 [http://www.sampo.com.tw fax:(03)3286299 e-mail:cs@sampo.com.tw] 桃園縣龜山鄉大華村直湖路26號 ● 桃園縣龜山鄉大華村直湖路26號

◎ 送站修理 ※ 請務必填妥購買日期並蓋店章以確保權益

- 除另有契約規定外，服務區域限中華民國管轄區內。
- 天線、晶片、磁頭、攝像管、鏡頭、充電電池、熱感頭、印表頭、螢光燈管、燈泡、軸承刀片及其它配件等之消耗材不在保證範圍內。
- 服務保證範圍
- 留存連請妥善保存，並於本公司之工程師前往服務時主動提示本保證書以享受權益。
- 登錄或與公司聯絡 (小家電產品免寄回)，始享有本公司自購買日起一年之免費服務，客戶為維護您的權益，應即時填寫購買日期並蓋店章，於一週內上網 <http://www.sampo.com.tw>

- 本產品售後服務委託誠實公司
- 如有下列情形之一者，雖在保證期限內亦不予免費維修
- 由於天災地變或人為引起之故障或損毀
- 因使用之過失或使用錯誤，以致商品故障或損毀
- 擅自改裝商品或經外人維修所引起之故障或損毀
- 按裝位置之遷移或搬運所引起之故障或損毀
- 故障之起因發生在機體以外者 (如：錄影(音)帶，天線...等)

※ 注意事項

姓名 | 地址 | 購買日期

電話 | 電子信箱 | 電話 | 地址 | 電話

出生日期 | 男 | 女 | 年 | 月 | 日 | 年 | 月 | 日 | 年 | 月 | 日

9吋空氣循環扇

SK-CA09S 機號

響亮產品保證書



保證書印製於說明書最後頁

並要求經銷商填妥購買日期及蓋店章，以確保您的權益



9吋空氣循環扇 使用說明書

SK-CA09S

# User Manual

**注意**

- 請先核定電壓 (110V 60Hz)，確定符合本機規格才可使用。  
未安裝完成時，請勿啟動，以免發生危險。
- 嚴禁於不確實組裝完畢前插入電源使用，以免造成不可預期的危險。
- 長期不使用時，請務必拔起電源插頭，才不會造成絕緣惡化、觸電、漏電等異常事件。

**運轉開始**

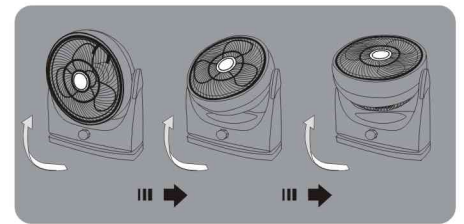
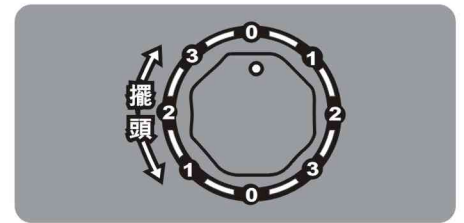
- 風量控制旋轉至1.2.3即啟動  
風量 1 > 弱速，風量 2 > 中速，風量 3 > 強速
- 擺頭功能說明  
擺頭 1 > 弱速加擺頭，擺頭 2 > 中速加擺頭，擺頭 3 > 強速加擺頭

**運轉停止**

- 將風量開關轉至「0」的位置時，運轉停止。

**風向調整**

- 將前網蓋上下轉動即可調整送風傾斜角度90度。



**本體的清潔與保養**

- 清潔保養時，請務必將插頭拔離電源並帶機體冷卻後方可清洗。(手潮濕時不可拔插頭)
- 請勿將機體浸泡於水中清洗或以潑水方式清洗，以免發生觸電或短路等危險。
- 馬達、開關等電器零件，請切勿用水沖洗，以免造成馬達生鏽、絕緣不良、漏電等危險。  
每年至少在馬達轉軸部位上潤滑油一次。
- 擦拭乾淨後，請以塑膠袋覆蓋，並儲放於因良乾燥的地方。

請依說明順序拆卸清洗：(請勿使用菜瓜布或棕刷等清洗，會刮傷機體的表面光澤)

- 前蓋：從後蓋處拆卸下5組螺絲，再將前蓋取下。  
以軟布沾溫水或中性清潔劑擦拭乾淨後再用乾布擦乾。
- 扇葉：將扇葉帽依逆時針方向鬆開取下並將扇葉從馬達轉軸中拔出。  
以軟布沾溫水或中性清潔劑擦拭乾淨後再用乾布擦乾。
- 馬達部位不能觸水。後蓋及馬達周圍的灰塵請用吸塵器的軟刷吸取乾淨或用乾布擦拭。
- 其他如鐵管、底盤等以軟布沾溫水或中性清潔劑擦拭乾淨後再用乾布擦乾。

**緊急處理方法**

使用時若有持續冒煙或起火燃燒現象，請立即關閉電源並將插頭儘速拔起，並通知經銷商或與本公司服務人員聯繫。  
本產品的電源線若有任何損壞時，必須由製造廠或其服務處或具有類似資格的人員更換以避免危險。

**安全注意事項**

- 請勿使用110V電壓以外的電源。不使用時，請拔掉電源插頭！
- 若發現電源線表層有破損情形產生時，請勿插電使用。
- 機器運轉中須有人員在場，不得將手指或異物插入出風口內。移動風扇位置時，應關斷電源。
- 請勿攀壓機器上部，避免本體傾斜或發出雜音或不擺頭。
- 請勿將電扇放置不穩定或會滑動的地方使用。
- 請勿置放瓦斯爐或有水源的地方使用。
- 禁止讓幼兒靠近或觸碰電扇，以防止發生危險。
- 電扇運轉中，不得使之傾倒或不正常拿取，會導致故障或破損。
- 電扇運轉中，若本體發生異常的振動，請立即停止使用。
- 請握住電線插頭將插頭拔出插座。
- 請勿將電源線任意加工、曲折、損傷或壓以重物。
- 若電源線損壞時，必須由製造廠或服務廠或具有類似資格的人員更換，以避免危險。
- 若發生故障，請立即停止使用，並將電源插頭拔下，若在故障狀態下，繼續使用或自行修理，均可能發生危險。
- 送修前，請先連絡聲寶0800-免費諮詢專線，將產品型號及故障情況詳細說明，客服人員會協助處理。絕對不要自行拆開外殼進行修理。

