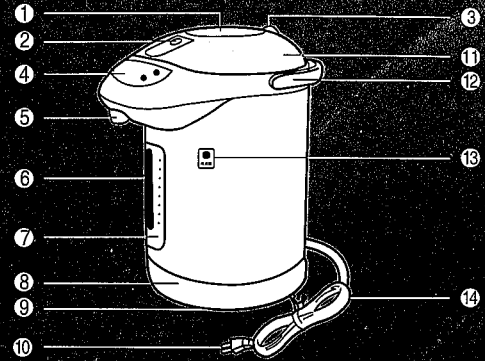


電壓	AC110V/60Hz	消耗功率	700W	機體淨重	2.5 kgs
外型尺寸	W 224 X D 222 X H 361 (mm)			容量	。 3.3公升

各部名稱

- | | |
|---------|-------------------|
| 1 上蓋 | 8 底座 |
| 2 上蓋開鎖板 | 9 旋鈕器 (可自由旋轉360度) |
| 3 蒸氣孔 | 10 插頭 |
| 4 自鎖底座 | 11 止蓋 |
| 5 出水口 | 12 浮標 |
| 6 水位表 | 13 電源開關 |
| 7 供水顯示 | 14 電源線 |



代理商：台灣山洋電器有限公司 地址：台北市中山路100號 電話：02-2511-8888
 總經銷：山洋電器有限公司 地址：台北市中山路100號 電話：02-2511-8888
<http://www.sampo.com.tw>

- 緊急處理方法
- 當發生故障，請立即停止使用，並將電源插頭拔下，若故障仍無法排除，請洽本公司維修人員處理。
 - 發生危險。
 - 送修前，請先將電源線拔下，將產品包裝及故障原因詳細說明，以便人員協助處理。
- 請將產品送至下列地址進行維修。

請向經銷商索取此說明書，並請認準商標，以免誤購。如有任何疑問，請洽本公司。並請認準商標，以免誤購。

SAMPO

氣壓式熱水瓶 使用說明書

KPB-C333

User Manual

使用說明

使用方法

1. 加水

- 將開關閥往上扳，以打開上瓶蓋，加水切勿超過滿水線，以免沸騰時熱水溢出，造成危險。並注意不要讓水濺及操作、顯示部。

2. 關上上蓋

- 輕輕關緊，並將安全閥挪至「止」處。
- 上蓋若未關閉會持續沸騰，引至熱水溢出，若持續沸騰至乾燒會釀成危險。

3. 出水

- 安全閥挪至「出」處，輕壓壓板。出水完畢之後，將安全閥挪至「止」處。

4. 當水量到給水線時

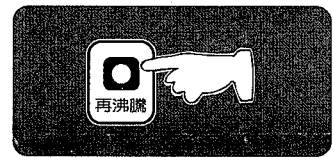
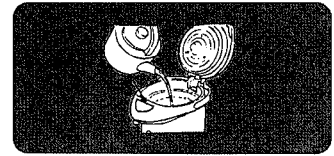
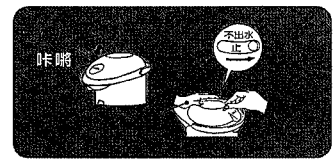
- 請務必打開上蓋加水，即自動開始煮水。開啓上蓋時，注意手勿碰觸押板，而且要避開蒸氣孔，以免燙傷。
- 水量在給水線以下而長時間保溫或加熱時，可能引起故障，應盡量避免。
- 瓶體要旋轉時，電源線也要一起旋轉，要注意。

5. 沸騰→保溫

- 沸騰燈亮即開始加熱，待沸騰後，即自動切換至保溫狀態。

6. 再沸騰

- 於保溫狀態按下再沸騰鍵，沸騰燈亮，即開始加熱至煮沸。
- 剛沸騰後切換到保溫狀態的10分鐘內，按下再沸騰按鍵不會有作用。



安全注意事項

1. 使用的場所

- 火源附近，傾斜不穩，不耐熱墊子上等，請勿使用。與牆壁、傢具至少保持30公分以上的距離。

2. 使用前

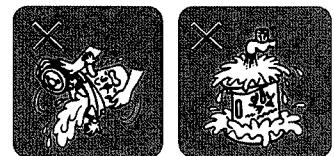
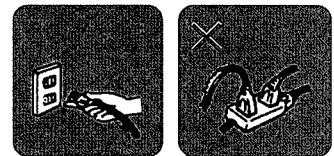
- 破損的電源線不可使用。
- 不可空瓶加熱，未加水即通電加熱，會造成故障，內容器變形。
- 勿加入水、熱水外之液體（牛奶、酒、茶類）或作保冷之用，否則易造成故障、焦黃、腐蝕、燙傷等。

3. 使用中

- 蒸氣孔勿覆蓋布巾等，否則易造成熱水外溢、變形。
- 移動時，須利用把手，勿傾斜瓶體或執瓶蓋移動。
- 瓶體傾倒，即有熱水外溢之虞，故不要放在幼童可及之處或任由孩童單獨使用。

4. 使用後

- 勿手執瓶蓋倒掉剩水，一旦瓶蓋脫落，會有被熱水濺及之危險。
- 不要倒置瓶身。



清理保養方法

- 清理前務必拔掉插頭，待冷卻後再進行清理。瓶體、電源線絕對不可沖洗。
- 瓶蓋、瓶體外部用柔軟的布擦乾後擦拭污漬，不可使用石油溶劑、金屬刷、磨石粉、化學抹布、漂白劑等作清潔。
- 長時間不使用時，除去瓶蓋、瓶身內外的污漬後，用布擦乾使之乾燥。絕對不可放入食器烘乾機中乾燥。
- 長期使用後，水中的鐵質氧化會使內膽局部產生鏽斑；請用尼龍刷清除。
- 長期使用後水中的物質會引致內膽堆積不易清理的白色沉澱物質—依下列步驟即可清除
 - 取兩個檸檬榨汁，或是2公克的檸檬酸，加水至滿水線。
 - 煮沸並保溫一小時左右；把水倒掉，重覆2至3次後用柔軟的海綿刷拭。
- 瓶蓋墊圈為消耗品，使用期限會因水質、使用方法的的不同而異；而且隨著使用次數的增加，會逐漸失去彈性；當變髒、變形、破損嚴重時，請自行換購新品更換。

接地方法

- 使用熱水瓶前，請將本體之綠色接地線，連接在室內配線的接地裝置上，以策安全。
- 若電源線損壞時，必須有製造廠或其服務處或具有類似資格的人員更換以避免危險。