



驱动程序安装

>> Windows 98

>> Windows XP Windows Vista

程序安装

>> Natural Color

>> MagicTune

SyncMaster 710V/910V/510M/710M/910M/712V



下列安全说明旨在避免损坏财产和伤害用户，请阅读。

### ! 警告 / 小心



若不按照这个符号所指出的方向，就可能造成对人体的伤害或者对设备的破坏。

### ! 常用符号



禁止的



任何时候阅读并理解都很重要



不要拆开



从插座上拔下插头



不要碰



接地以避免电击

## >> 电源

要在相当长时间内不使用时，把你的 PC 置于 DPMS。如果使用屏幕保护器，则把它置于激活屏幕模式。



➤ 不要使用损坏了的或松动了的插头。

- 这会引起电击或起火



➤ 不要去拉电线来试图拔出插头，也不要用手去触摸插头。

- 这会引起电击或起火。



➤ 只使用适当接了地的插头和插座。

- 接地不好可能造成电击或设备损伤。



➤ 不要过度地弯曲插头和电线，也不要放在它们上面放置重物，这样可能造成损伤。

- 不照这样做可能造成电击或起火。



➤ 在一个插座上不要连接太多的插销板或插头。

- 这可能引发火灾。

标记

电源

安装

清洁

其他

## ➤ 安装



➤ 把你的显示器放在一个湿度低而且灰尘尽量少的地方。

- 可能在显示器的内部产生电击或起火。



➤ 在搬动显示器时小心不要摔下来。

- 这会对产品造成损伤或者会伤着人。



➤ 把显示器放在一个平整和稳定的表面上。

- 显示器要是掉下来会受伤的。



➤ 小心地放下显示器。

- 有可能损坏或破裂。



➤ 请不要把显示器的荧屏朝地面放置。

- 液晶显示器(TFT-LCD)的表面可能受到损伤。



➤ 安装墙壁支架必须由有资格的专业人员进行。

- 没有资格的人员进行安装可能会导致人身伤害。
- 切记只能使用用户手册中规定的安装设备。



➤ 产品和墙壁之间应留有通风空间。

- 通风不良可能会促使产品内部温度升高而导致失火。

标记

电源

安装

清洁

其他

## 清洁



在清洁显示器的机箱或液晶显示器(TFT-LCD)的表面时，要用一块稍稍润湿了的软纤维布来擦拭。

不要用水来清洁显示器。要用水稀释了的柔和的洗涤剂。



❗ 不要直接往显示器上喷洗涤剂。

- 使用我们推荐的洗涤剂，并用光滑的布。



❗ 使用我们推荐的洗涤剂，并用光滑的布。



❗ 如果插头和插脚之间的接头有灰尘或脏了，用一块干布好好地擦干净。

- 脏的接头会造成电击或火灾。



❗ 每年请与维修中心或者客户服务中心联系一次，对产品内部进行清洁。

- 产品内部须保持清洁。因时间较长而导致灰尘在产品内部蓄积，可能会引发故障或失火。

标记

电源

安装

清洁

其他

## ❖ 其他



❗ 不要拆下外壳 (或后盖)。里面没有用户可以维修的部件。

- 这会造成电击或起火。
- 要让合格的维修人员来维修。



❗ 如果你的显示器工作不正常—特别是当有任何异常的声音或气味从显示器里出来的话—要立即拔下插头，并与一个授权的经销商或服务部门联系。

- 这有可能造成电击或起火。

❗ 注意不要让水滴入显示器或者将显示器暴露在潮湿环境中。

- 这样可能会导致故障、电击或者失火。



- 要特别避免在水旁或可能会暴露在雨雪中的户外地方操作显示器。



- 如果显示器坠落或者铸件被毁坏，将显示器关闭，并拔下电源线的插头。

- 显示器可能会发生故障，导致电击或失火。
- 然后与维修中心联系。



- 在暴风雨或雷电期间，或者要有相当长一段时间不用时，请把插头从插座上拔下。

- 如果不这样做，有可能造成电击或起火。



- 不要试图用拉电线或信号电缆的办法来移动显示器。

- 这样由于会损坏电缆而造成破坏、电击或起火。



- 不要只是拉动电线或信号电缆来使显示器左右移动。

- 这样由于会损坏电线而造成破坏、电击或起火。



- 不要盖住显示器机壳上的通风口。

- 通风不好可能会使工作停止甚至会起火。



- 不要在显示器上放置任何重的东西。

- 这有可能造成电击或起火。



- 不要在显示器附近使用或存储易燃物体。

- 这有可能造成爆炸或火灾。



❏ 决不要把任何金属的东西插入显示器的开孔中去。

- 这会造成电击、起火或伤害。



❏ 如果观看某个固定图像的时间过长，则可能会出现画面残留或模糊不清。

- 如果需要从监视器离开过长一段时间，则请改用节电模式，或者将屏幕保护程序设为一个移动图像。



❏ 将分辨率和频率调整到与显示器型号相适应的水平。

- 不当的分辨率和频率可能会损伤您的视力。

15 英寸 - 1024 X 768  
17,19 英寸 - 1280 X 1024



❏ 盯着显示器看每隔一个小时，要让你的眼睛休息5分钟。

- 这能减少眼睛的疲劳。



❏ 为减轻眼睛疲劳，在使用显示器时，须每小时休息五分钟时间。



❏ 不要将显示器用在可能会遭受强烈振动的地方。

- 遭受强振可能会引发火灾以及缩短显示器寿命。



❏ 移动显示器时，须将电源开关关掉，并拔下电源插头。在移动显示器前，须将所有的线缆拔下（包括天线和连接到其它设备的线缆）。

- 否则可能会将显示器损坏，导致失火或电击。



拆箱 | 前部 | 后部

请你一定检查一下与你的显示器在一起的是否还有以下物品。如果缺少任何一项，[请与你的经销商联系](#)。



### 开箱

#### 显示器和支架



显示器和支架



底部



吊架

#### 手册



快速安装指南



保修卡



用户指南和驱动程序安装光盘

#### 电缆





信号电缆



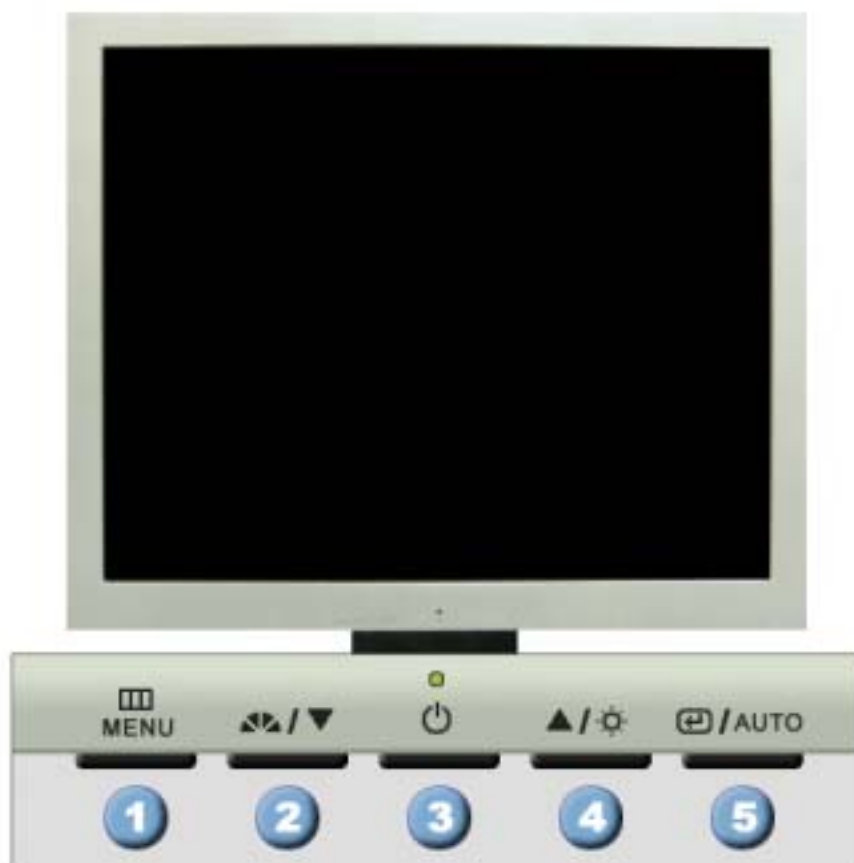
电源线

拆箱

前部

后部

## 前面板



- 1. Menu(菜单)按钮 [☰]** 打开 OSD 菜单。也用于退出 OSD 菜单或回到上一菜单。
- 2. MagicBright按钮 [☀️]** 所谓MagicBright, 旨在文本、上网、动画等方面给用户提供最理想的显示效果, 与现有的监视器相比, 更具两倍以上的亮度和对比度。通过调节监视器上的专用按钮, 可以轻松地选用符合用户要求的3种不同的亮度和对比度。
  - 1) Text : 常规亮度**  
用于文档或者包含很多文本的作品。
  - 2) Internet : 中亮度**  
用于带有文本和图形混合画面。
  - 3) Entertain : 高亮度**  
用于观看 DVD 或 VCD 等电影。
  - 4) Custom**  
尽管这些预配置值经过我们工程师精心挑选, 但可能还是无法完全适合您的视觉 (取决于您的个人偏好)。  
如果是这样, 请使用 OSD (屏幕显示) 菜单, 对亮度和对比度进行调整。
- 3. 电源按钮** 使用这个按钮来打开或关闭显示器。

电源指示灯

在正常操作时这个灯亮，而在显示器保存你的调整时就闪绿光。

4. **Brightness** 按钮 [☉]
  - 2,4. 调节按钮 [▼/▲]
  5. “进入”按钮。[▶]
- Auto(自动)键**

当屏幕上没有 OSD 时，按下按钮可以调节亮度。  
这些按钮让你选择突出并调整菜单里的一些项目。  
用于选择 OSD 菜单（退出）。  
利用此键自动调节直接进入。



有关节电功能的进一步信息请看手册里说明的节电器。

为了节省能源，在不需要它，或长时间不去看它的时候，请把你的显示器关掉。

拆箱

前部

后部



后面板



(每个显示器的后面板配置有可能不同。)

1. 电源端口
2. **Signal** 接口

请把监视器的直流电源适配器插到监视器背后的电源端口上。  
把信号电缆连接到显示器背后的15-pin, D-sub接插件。



关于电缆连接的进一步信息请看[连接你的显示器](#)。



拆箱

前部

后部

请你一定检查一下与你的显示器在一起的是否还有以下物品。如果缺少任何一项，[请与你的经销商联系](#)。



开箱

显示器和支架



显示器和支架



底部



吊架

手册



快速安装指南



保修卡



用户指南和驱动程序安装光盘

电缆



信号电缆



电源线



声音电缆

拆箱

前部

后部

## 前面板



1. **Menu(菜单)按钮** [☰] 打开 OSD 菜单。也用于退出 OSD 菜单或回到上一菜单。
2. **MagicBright按钮** [☀️] 所谓MagicBright, 旨在文本、上网、动画等方面给用户提供最理想的显示效果, 与现有的监视器相比, 更具两倍以上亮度和对比度。通过调节监视器上的专用按钮, 可以轻松地选用符合用户要求的3种不同的亮度和对比度。
  - 1) **Text** : 常规亮度  
用于文档或者包含很多文本的作品。
  - 2) **Internet** : 中亮度  
用于带有文本和图形混合画面。
  - 3) **Entertain** : 高亮度  
用于观看 DVD 或 VCD 等电影。
  - 4) **Custom**  
尽管这些预配置值经过我们工程师精心挑选, 但可能还是无法完全适合您的视觉 (取决于您的个人偏好)。  
如果是这样, 请使用 OSD (屏幕显示) 菜单, 对亮度和对比度进行调整。
3. **电源按钮** 使用这个按钮来打开或关闭显示器。

## 电源指示灯

在正常操作时这个灯亮，而在显示器保存你的调整时就闪绿光。

### 4. 音量按钮 [M]

当屏幕上没有 OSD 时，按下按钮可以调节音量。

### 2,4. 调节按钮 [V/▲]

这些按钮让你选择突出并调整菜单里的一些项目。

### 5. “进入”按钮。[O]

用于选择 OSD 菜单（退出）。

### Auto(自动)键

利用此键自动调节直接进入。



有关节电功能的进一步信息请看手册里说明的节电器。

为了节省能源，在不需要它，或长时间不去看它的时候，请把你的显示器关掉。

拆箱

前部

后部



## 后面板



(每个显示器的后面板配置有可能不同。)

### 1. 电源端口

请把监视器的直流电源适配器插到监视器背后的电源端口上。

### 2. Signal 接口

把信号电缆连接到显示器背后的15-pin, D-sub接插件。



### 1. 耳机连接端子 [O]

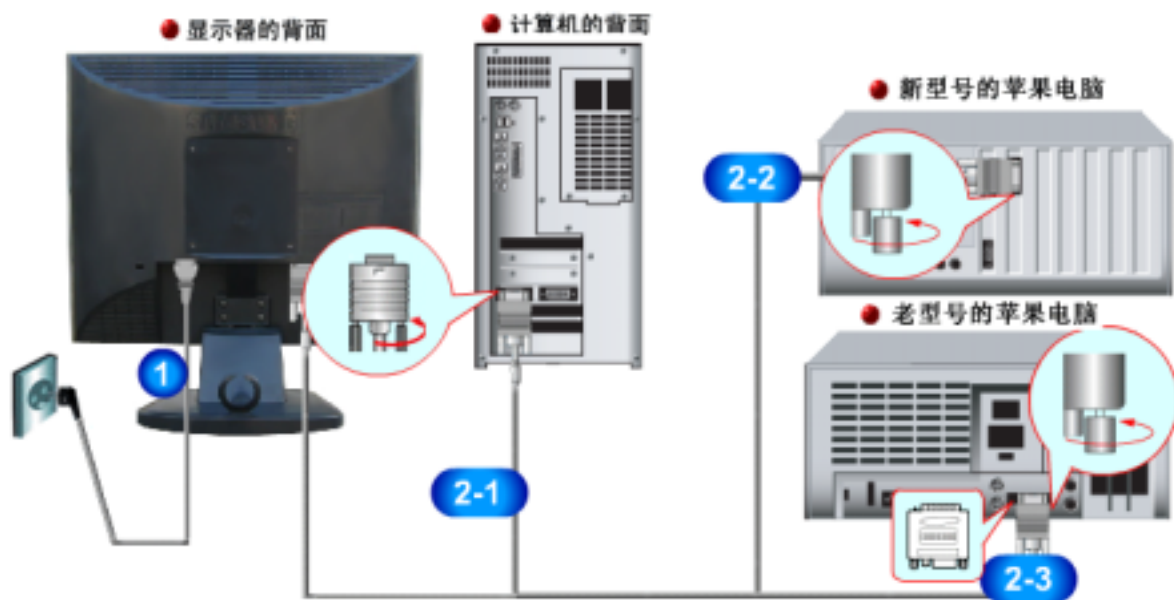
### 2. 计算机声音连接端子


将显示器的音频线连接到计算机背面的音频端口上。





关于电缆连接的进一步信息请看[连接你的显示器](#)。



1. 把你的显示器的电源线连接到显示器背面的电源端口。  
把显示器的电源线插在附近的一个插座上。
- 2-1. 用模拟D-Sub接口连接到视频卡上。  
把信号电缆连接到显示器背后的15-pin, D-sub接插件。  

- 2-2. 已经连接到苹果机器上  
用D-SUB连接电缆把监视器连接到苹果电脑上。
- 2-3. 如果是老型号的苹果电脑, 您需要用特殊的苹果适配器连接到监视器上。
3. 打开你的计算机和显示器。如果你的显示器显示出图像, 那么安装就完成了。

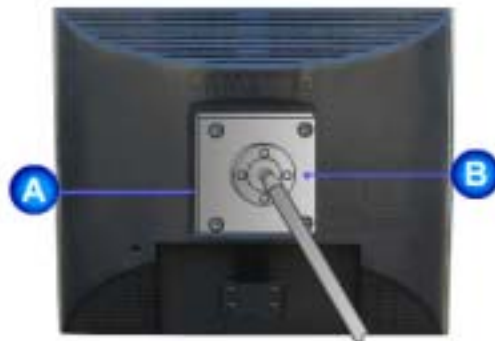
## 显示器装置



1. 显示器和底部
2. 显示器和吊架

## 安装基座

本显示器接受—75 mm x 75 mmVESA-顺从型装配接口垫片。



- A. 显示器和支架
- B. 装配接口焊接盘

1. 关闭显示器，拔出电源线插头。



2. 使LCD显示器面朝下放在一软垫上，以保护屏幕。
3. 取下4只螺丝，并取下LCD显示器的基座。
4. 使装配接口焊接盘对准后罩装配焊接盘，并用同臂式基座一同被提供的四只螺丝进行固定。

连接显示器 | VESA 顺从型安装件 | **安装显示器驱动程序 (自动)** | 安装显示器驱动程序 (手动) | Natural Color



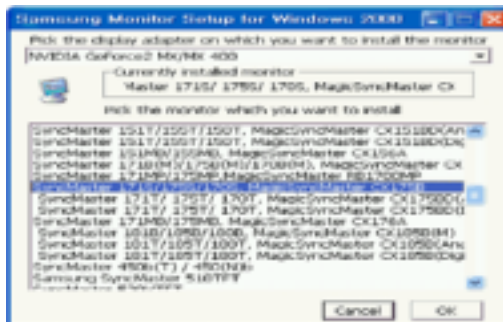
当操作系统提示出要显示器驱动程序时，插入显示器所带的光盘。对不同的操作系统来说，驱动程序的安装会略有不同。按照适合你的操作系统的指示去做。

准备好一张空白盘，将下面给出的互联网网站上的驱动程序文件下载下来。

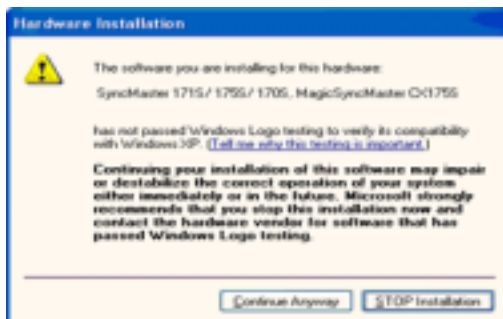
- 互联网网站：<http://www.samsung-monitor.com/> (全世界)  
<http://www.samsungmonitor.com.cn/> (中国单独)

### Windows XP/2000

1. 将CD放入CD-ROM驱动器中。
2. 点击 **"Windows XP/2000 Driver"**。
3. 在型号列表中选择你的显示器的型号，然后点击**"OK"** 按钮。



4. 如出现如下的**"信息"**窗，则选择**"继续"**按钮，然后**"确认"**。



此显示器驱动器已得到MS商标认可，驱动器的安装不会给您的操作系统造成损伤。您可在三星显示器网站

<http://www.samsung-monitor.com/>中查询获得认证的显示器。

5. 显示器驱动器的安装(Monitor Driver Installation)完成。



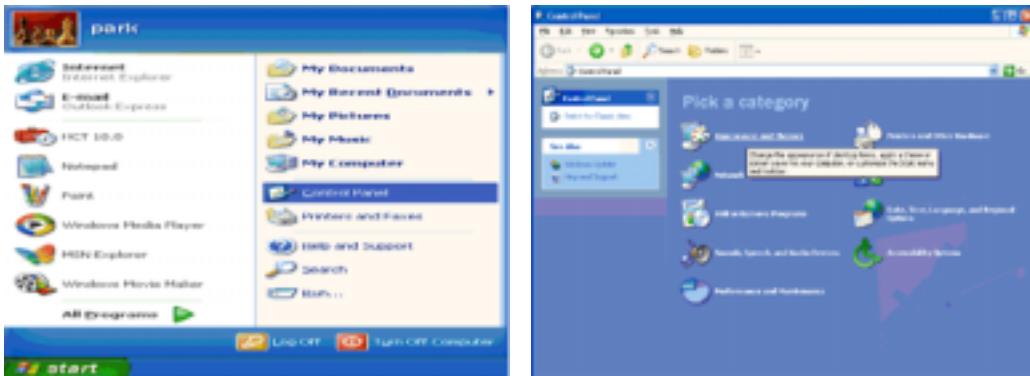
当操作系统提示出要显示器驱动程序时，插入显示器所带的光盘。对不同的操作系统来说，驱动程序的安装会略有不同。按照适合你的操作系统的指示去做。

准备好一张空白盘，将下面给出的互联网网站上的驱动程序文件下载下来。

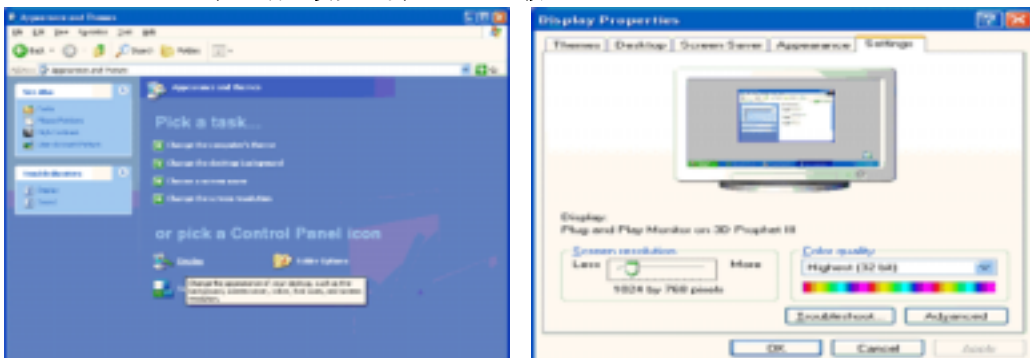
- 互联网网站：<http://www.samsung-monitor.com/> (全世界)  
<http://www.samsungmonitor.com.cn/> (中国单独)

### Microsoft® Windows® XP 操作系统

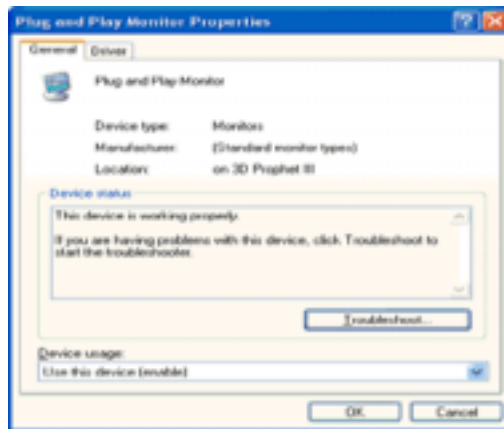
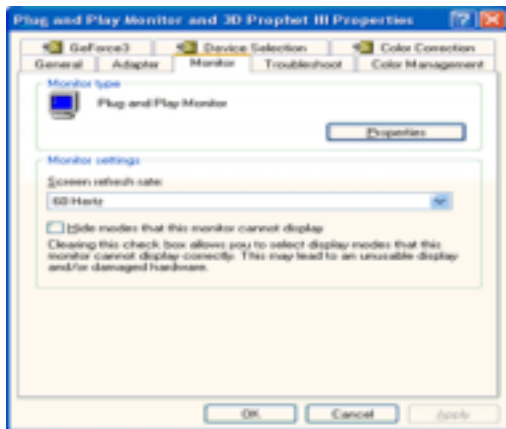
1. 将CD放入CD-ROM驱动器中。
2. "开始"—> 选择"控制面板"后，按下"格式及主题"按钮。



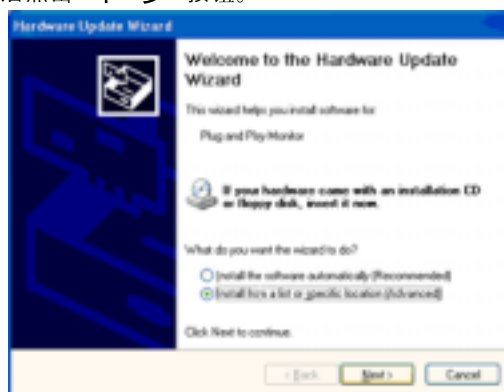
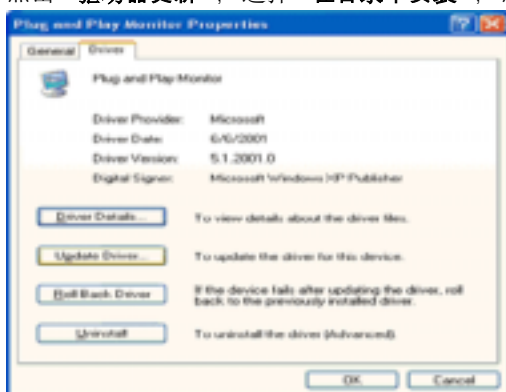
3. 按下"显示"按钮后，选择"设置"条，按下"高级"。



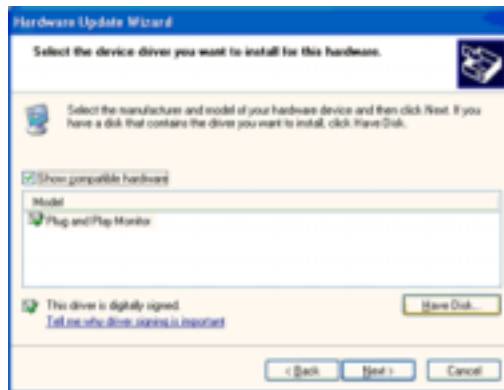
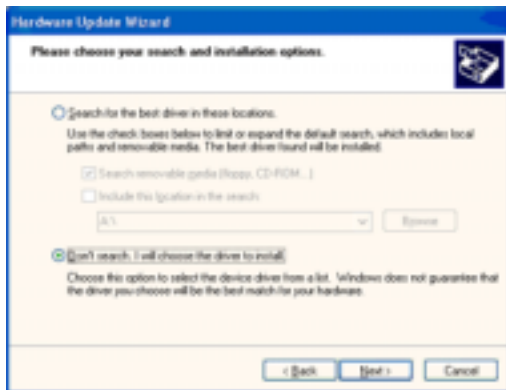
4. 按下"显示器"条的"属性"按钮，选择"驱动器"条。



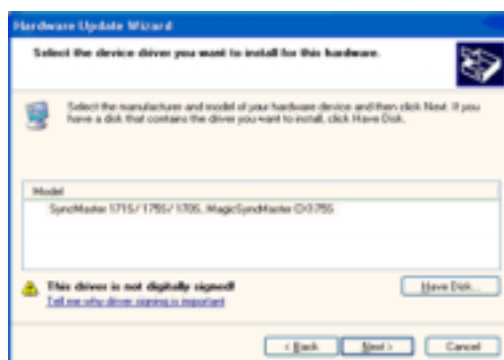
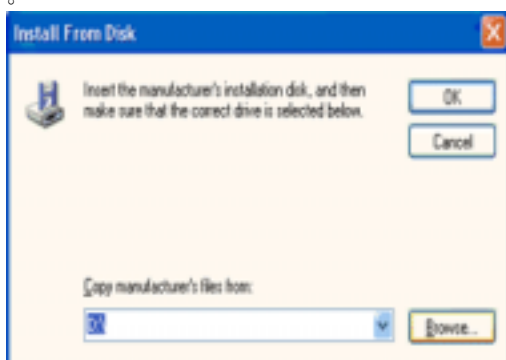
5. 点击 "驱动器更新", 选择 "在目录中安装", 然后点击 "下一步" 按钮。



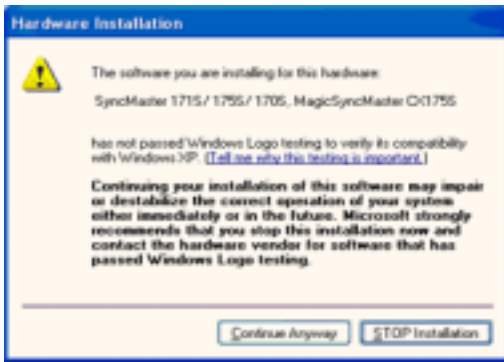
6. 选择 "无需查看。我..", 然后选择 "下一步", 然后点击 "有磁盘".



7. 选择 "浏览器" 按钮, 然后选择 A:(D:\WDriver), 在模式目录中选择您的显示器型号, 然后点击 "下一步".



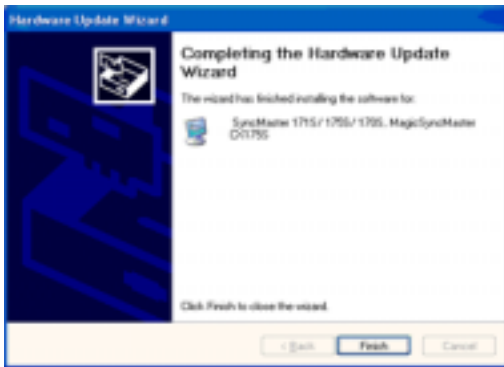
8. 如出现如下的 "信息" 窗, 则选择 "继续" 按钮, 然后 "确认".



此显示器驱动器已得到MS商标认可，驱动器的安装不会给您的操作系统造成损伤。您可在三星显示器网站

<http://www.samsung-monitor.com/>中查询获得认证的显示器。

9. 点击 "关闭" 按钮后 "确认"。



10. 显示器驱动器的安装(Monitor Driver Installation)完成。

## Microsoft® Windows® 2000 操作系统



如果显示器上出现 "未找到数字签名" 的提示，则请按照下面的程序进行操作。

1. 放入磁盘后，点击"确认"。
2. 选择文件窗中的"浏览器"。
3. 选择A:(D:WDriver)后，点击"打开"按钮后，"确认"。



安装方法

1. 点击 "开始"、"设置"、"控制面板"。
2. 双击"显示" 按钮。
3. 选择 "设置" 条后，点击"高级"。
4. 选择 "显示器"。
  - 情况1: 如 "属性" 按钮不能执行，则表明显示器已正常。可中断安装。
  - 情况2: 如 "属性" 按钮可运行，则点击 "属性" 按钮后，继续执行下面程序。
5. 在点击 "驱动器" 后，请点击 "驱动器升级"。然后点击"下一步"。
6. 在选择"为选择特定的驱动器，查看此装置驱动器目录"后，点击"有磁盘"。

7. 点击 **"浏览器"** 按钮后, 选择A:(D:WDriver)。
8. 点击 **"打开"** 按钮后, 点击 **"确认"** 按钮。
9. 选择您的显示器型号后, 点击 **"下一步"** 按钮, 然后再 **"下一步"**。
10. 点击 **"完成"** 按钮后, 点击 **"关闭"** 按钮。

如出现 **"未找到数字签名"** 的提示, 则点击 **"是"** 按钮, 然后点击 **"完成"** 按钮后, **"关闭"**。

---

## Microsoft® Windows® NT 操作系统

1. 依次点击**"开始"**、**"设置"**、**"控制面板"**后, 双击**"显示"**按钮。
2. 依次点击**"开始"**、**"设置"**、**"控制面板"**后, 双击**"显示"**按钮。
3. 在选择所希望的模式(清晰度、色彩数及垂直周波数)后点击确认。
4. 点击**"预览"**后, 如画面正常则可点击**"适用"**按钮。如画面不理想, 则可选择**"其他模式"**(清晰度、色彩、周波等较小模式)。

参考:如**"所有显示模式"**中无相应的模式, 则参考使用说明书中的**"基本显示模式"**, 选择清晰度和垂直周波数。

---

## Linux Operating 操作系统

要执行X-Window, 应先建立一个属于设置文件的X86Config文件。

1. 在执行X86Config文件后, 在第一个和第二个画面中点击**"确认"**。
2. 第三个画面是鼠标设置画面。
3. 选择与您计算机相应的鼠标。
4. 然后是键盘选择画面。
5. 设置与您的计算机相应的键盘。
6. 然后是显示器设置画面。
7. 首先, 请选择与您的显示器相对应的水平周波数。(可直接输入周波数。)
8. 设置与您的显示器相应的垂直周波数。(可直接输入周波数。)
9. 请输入您的显示器的型号。此信息并不影响 X-Window的实际执行。
10. 显示器设置完成。  
在安装完其他所需硬件后, 执行 X-Window。

---

连接显示器

VESA 顺从型安装件 | 安装显示器驱动程序  
(自动)

安装显示器驱动程序  
(手动)

Natural Color |

## Natural Color

### Natural Color 软件程序



当前使用计算机的问题之一是，用打印机打印出来的图像，或者用扫描仪或数码相机扫描出来的其他图像的彩色与显示器上看到的不太一样。

Natural Color软件程序正是这个问题的解决办法。它是由三星电子公司与韩国电子和通信研究所 (ETRI) 合作开发的一种彩色管理系统。这个系统只能用在三星显示器上，它使得显示器上的图像彩色与打印或扫描出来的图像彩色一个样。

欲知更多的信息，请参考软件程序中的帮助 (F1)。

#### **如何安装Natural Color软件**

将包含在三星显示器里的光盘插入光盘驱动器。然后就会执行程序安装的起始屏幕。点击起始屏幕上的 Natural Color来安装Natural Color软件。要用手动安装程序，将包含在三星显示器里的光盘插入光盘驱动器，点击 Windows 的 [开始] 按钮，然后选择 [执行]。

进入 D:\WcolorWengWsetup.exe，然后按 <输入> 键。

(如果光盘插入的驱动器不是D:\W，那就进入可用的驱动器。)

#### **如何删除Natural Color软件程序**

在 [开始] 菜单上选择 [调整]/[控制板]，然后双击 [添加/删除程序]。从列表上选择Natural Color，然后点击 [添加/删除] 按钮。



1. 打开 OSD 菜单。也用于退出 OSD 菜单或回到上一菜单。
2. 调节菜单中的项目。
3. 调节菜单中的项目。
4. 以便激活高亮(着重)显示的菜单选项。

MagicTune™ 2.5 manual



菜单	Description
<b>AUTO</b>	<p>当按 'AUTO' 按钮时, “自动调整”屏幕出现, 如中央的动画屏幕所示。</p> <p>按下就可以自调节到传入计算机信号。粗调、微调 and 位置的值是自动调节的。</p> <p>为了让自动调整功能更加鲜明, 在 <a href="#">AutoPattern.exe</a> 打开时执行 'AUTO' (自动) 功能。 (按此处观看屏自动调整换动画剪辑)</p>

### ⦿ MagicBright™



菜单	Description
<b>MagicBright™</b>	<p>再按一下 MagicBright 按钮, 可以直接进入用户希望的模式。</p> <p>- 四种不同模式 (定制/文本/互联网/娱乐)。</p>



## ☉ Brightness

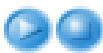


菜单	Description
<b>Brightness</b>	调整对比度。

用户控制按钮 | 直接控制功能 | OSD 功能

## ☉ Picture



菜单	Description	播放/停止
<b>Brightness</b>	调整对比度。 <b>直接控制功能：</b> 当屏幕上没有 OSD 时，按下按钮可以调节亮度。	
<b>Contrast</b>	调整亮度。	

## Color



菜单	Description	播放/停止
<b>Color Tone</b>	可以对色温进行更改，即选择下列四种模式之一 - Cool（冷），Normal（常规），Warm（暖），Custom（定制）。	
<b>Color Control</b>	用工厂的缺省值取代彩色参数。	
<b>Gamma</b>	选择三种预定义伽马（灰度）值之一。	

## Image



菜单	Description	播放/停止
<b>Coarse</b>	去除垂直条纹等噪声。 Coarse（粗调）调整可以用来移动屏幕图像区。 您可以使用 Horizontal Control（水平控制）菜单来将图像区重新移到屏幕中央。	
<b>Fine</b>	去除水平条纹等噪声。 如果 Fine（微调）调整之后噪声依旧存在，则在调整频率（时钟速度）后重复进行微调。	
<b>Sharpness</b>	遵照下面这些说明，对图像的清晰度进行更改。	
<b>H-Position</b>	以下操作可改变整个图象的水平位置。	
<b>V-Position</b>	以下操作可改变整个图象的垂直位置。	



菜单	Description	播放/停止
<b>Language</b>	<p>以下步骤可以改变菜单所使用的语言。</p> <p><b>注：</b>您所选择的语言只会影响OSD的语言，对于计算机正运行的任何其它软件都没有影响。</p>	
<b>H-Position</b>	您可以改变OSD菜单在显示器上出现的水平位置。	
<b>V-Positon</b>	您可以改变OSD菜单在显示器上出现的垂直位置。	
<b>Transparency</b>	更改 OSD 背景的透明度。	
<b>Display Time</b>	<p>图像锁定用来精细调谐,通过去除由抖动和闪烁造成不稳定图像的噪音来得到最好的图像。</p> <p>如果用细调得不到满意的结果,则先用粗调,然后再用微调整。</p>	

## Setup



菜单	Description	播放/停止
<b>Image Reset</b>	图像（色彩）参数被替换为工厂默认值。	
<b>Color Reset</b>	用工厂的缺省值取代彩色参数。	

### Information



菜单	Description
<b>Information</b>	在 OSD 屏幕上显示视频源显示模式。



1. 打开 OSD 菜单。也用于退出 OSD 菜单或回到上一菜单。
2. 调节菜单中的项目。
3. 调节菜单中的项目。
4. 以便激活高亮(着重)显示的菜单选项。

MagicTune™ 2.5 manual



菜单	Description
<b>AUTO</b>	<p>当按 '<b>AUTO</b>' 按钮时, “自动调整”屏幕出现, 如中央的动画屏幕所示。</p> <p>按下就可以自调节到传入计算机信号。粗调、微调 and 位置的值是自动调节的。</p> <p>为了让自动调整功能更加鲜明, 在 <a href="#">AutoPattern.exe</a> 打开时执行 'AUTO' (自动) 功能。 (按此处观看屏自动调整换动画剪辑)</p>

### ⦿ MagicBright™



菜单	Description
<b>MagicBright™</b>	<p>再按一下 MagicBright 按钮, 可以直接进入用户希望的模式。</p> <p>- 四种不同模式 (定制/文本/互联网/娱乐)。</p>

## 音量



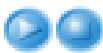

菜单	Description
音量	当屏幕上没有 OSD 时，按下按钮可以调节音量。

用户控制按钮 | 直接控制功能 | OSD 功能

## Picture





菜单	Description	播放/停止
<b>Brightness</b>	调整对比度。 <b>直接控制功能：</b> 当屏幕上没有 OSD 时，按下按钮可以调节亮度。	
<b>Contrast</b>	调整亮度。	

## Color



菜单	Description	播放/停止
<b>Color Tone</b>	可以对色温进行更改，即选择下列四种模式之一 - Cool（冷），Normal（常规），Warm（暖），Custom（定制）。	
<b>Color Control</b>	用工厂的缺省值取代彩色参数。	
<b>Gamma</b>	选择三种预定义伽马（灰度）值之一。	

## Image



菜单	Description	播放/停止
<b>Coarse</b>	去除垂直条纹等噪声。 Coarse（粗调）调整可以用来移动屏幕图像区。 您可以使用 Horizontal Control（水平控制）菜单来将图像区重新移到屏幕中央。	
<b>Fine</b>	去除水平条纹等噪声。 如果 Fine（微调）调整之后噪声依旧存在，则在调整频率（时钟速度）后重复进行微调。	
<b>Sharpness</b>	遵照下面这些说明，对图像的清晰度进行更改。	
<b>H-Position</b>	以下操作可改变整个图象的水平位置。	
<b>V-Position</b>	以下操作可改变整个图象的垂直位置。	



菜单	Description	播放/停止
<b>Language</b>	以下步骤可以改变菜单所使用的语言。 注：您所选择的语言只会影响OSD的语言，对于计算机正运行的任何其它软件都没有影响。	
<b>H-Position</b>	您可以改变OSD菜单在显示器上出现的水平位置。	
<b>V-Positon</b>	您可以改变OSD菜单在显示器上出现的垂直位置。	
<b>Transparency</b>	更改 OSD 背景的透明度。	
<b>Display Time</b>	图像锁定用来精细调谐,通过去除由抖动和闪烁造成不稳定图像的噪音来得到最好的图像。 如果用细调得不到满意的结果,则先用粗调,然后再用微调整。	

## Setup



菜单	Description	播放/停止
<b>Image Reset</b>	图像（色彩）参数被替换为工厂默认值。	
<b>Color Reset</b>	用工厂的缺省值取代彩色参数。	

### Information



菜单	Description
<b>Information</b>	在 OSD 屏幕上显示视频源显示模式。



检查表

问题与回答

自我测试功能特点检查



在求助维修之前，先检查本节中的信息，看看你自己是否能解决问题。如果你确实需要帮助请你拨打保修卡上的，信息这一节中的电话号，或者与你的经销商联系。

症状	检查表	解决办法
屏幕上没有图像。 我不能打开显示器。	电源线连接好了吗？	检查电源线的连接和电源。
	你能否在屏幕上看到 "Check Signal Cable" ？	检查信号线的连接。
	如果电源是通的，那就重新启动计算机来看初始的屏幕（登录屏幕），那是可以看到的。	如果出现初始屏幕（登录屏幕），在应用模式下启动计算机(对 Windows ME/2000/XP是安全模式)，然后改变视频卡的频率。(参考当前计时模)  注：如果初始屏幕（登录屏）不出现，则与服务中心或者与你的经销商联系。
	你能在屏幕上看到 不支持视频模式吗？	显示器处在节能模式。  按键盘上的一个键或者移动鼠标来激活显示器，恢复屏幕上的图像。  如果显示器持续没有反应，按一次 Source（信号源）按钮，然后尝试移动鼠标或敲击按键。  如果显示屏超过 SXGA 或 75Hz，则显示 "Not Optimum Mode. Recommended mode 1280 x 1024 60Hz" 消息。如果显示屏超过 85Hz，则 "Not Optimum Mode. Recommended mode 1280 x

		<b>1024 60Hz</b> "消息出现一分钟，然后消失。请在这一分钟时间内改回建议模式。（如果重新启动系统，则会再次显示该消息。）
屏幕呈现奇怪的颜色或只有黑和白。	是否屏幕只显示一种颜色，就像通过一张赛璐玢纸来看屏幕那样？	检查信号电缆的连接。  要保证视频卡完全插在它的槽里了。
	是否在运行了一个程序后，或者应用之间发生了冲撞后，屏幕的颜色就变得奇怪了？	重新启动计算机。
	视频卡是否安装好了？	参照视频卡手册来安装视频卡。
屏幕突然变得不平衡了。	你是否换过视频卡或者驱动程序？	参照OSD来调整位置和尺寸。
	你是否调整过显示器的分辨率或频率？	调整视频卡上的分辨率和频率。（参照 <b>当前计时模</b> ）。
	由于视频卡信号的周期原因屏幕可能不平衡。 <b>参照OSD重新调整位置。</b>	
屏幕聚焦不好或者不能调整OSD。	你是否调整过显示器上的分辨率或频率？	调整视频卡的分辨率和频率。（参照 <b>当前计时模</b> ）。
发光二极管是在闪，但是屏幕上没有图像。	在检查菜单上显示时间的时候是否适当地调整了频率？	参照视频卡手册和 <b>当前计时模</b> 来适当地调整频率。  （单位分辨率的最大频率对于每个产品可能不同）
在屏幕上只显示 <b>16种颜色</b> 。更换视频卡后 <b>屏幕颜色就改变了</b> 。	是否恰当地设置了 Windows 彩色？	对于 Windows ME/2000/XP: 在控制面板、显示、设置等处恰当地设定颜色。
	是否恰当地安装了视频卡？	参照视频卡手册安装视频卡。
有一条信息如下：“发现不认识的显示器，即插即用（VESA DDC）显示器”。	你安装了显示器驱动程序了吗？	按照驱动程序安装指示安装显示器驱动程序。
	查阅视频卡手册看看能否支持即插即用（VESA DDC）功能。	按照驱动程序安装指示来安装显示器驱动程序。

### 检查下列诸项看看是否给显示器带来麻烦：

1. 检查电源线和电缆是否适当地连接到计算机上了。
2. 检查在启动时计算机是否响了三次。  
(如果是，则请求售后服务来检修计算机的主板。)
3. 如果你安装了一块新的视频卡，或者你组装了 PC, 那就检查一下是否安装了适配器（视频）驱动程序和显示器驱动程序。
4. 检查一下屏幕的视频扫描率是否设定在 75Hz 或 85Hz。(当使用最大分辨率时不要超过 60Hz。)
5. 如果你在安装适配器（视频）驱动程序时有问题，则在安全模式下重新启动计算机，拿掉在控制面板、系统、设备管理器处的显示适配器，然后重新启动计算机来重新安装适配器（视频）驱动程序。



如果问题重复发生,则请与授权的服务中心联系。

## 问题与回答

问题	回答
我怎样才能改变频率？	重新设置视频卡可以改变频率。  注意视频卡支持的可以不同，取决于所用驱动程序的版本。(详情请参阅计算机或视频卡的手册。)
我怎样才能调整分辨率？	Windows ME/XP/2000: 在控制面板、显示和设置等处设定分辨率。  * 详情请与视频卡的制造商联系。
我怎样才能设置节电的功能？	Windows ME/XP/2000: 在计算机的BIOS-SETUP或屏幕保护程序处设置此功能。(参考 Windows/计算机手册)
我怎样清洁机箱外面/显像管？	断开电源线，然后用一块软布，加上清洁剂或者就用纯水来清洁显示器。  不要残留下任何一点洗涤剂，也不要刮伤机箱。不允许一滴水进入计算机。

## 自我测试功能特点检查

自我测试功能特点检查 | 警告信息 | 环境 | 有用的提示

您的显示器拥有自测系统来帮助您检查显示器是否运行正常。

### 自我测试功能特点检查

1. 关掉你的计算机和显示器。
2. 从计算机背面拔下视频电缆。
3. 打开显示器。

如果你的显示器的功能是正常的，你会看到一个带与框，里面有文字，如下图所示：边界里面的三个盒子为红色、绿色和蓝色。



三个盒子中任何一个不出现就表示你的显示器有问题了。

如果视频电缆没有连接好或者断了，那么在正常操作期间这个盒子也会出现。

4. 关掉你的显示器，重新接好视频电缆；然后打开你的计算机以及显示器。

如果经过前面的步骤后，你的显示器的屏幕依然是空白，那就检查你的视频控制器和计算机系统；你的显示器的功能是正常的。

---

#### 警告信息

如果输入信号有问题，那么在屏幕上会出现一条信息，或者屏幕变成空白，尽管电源指示灯发光二极管还亮着。该信息可能表示显示器超出扫描范围了，或者你需要去检查信号电缆。



---

#### 环境

显示器所处的地方和位置可能影响显示器的质量和其他功能特点。

1. 显示器所处的地方和位置可能影响显示器的质量和其他功能特点。  
如果有任何低音喇叭靠近显示器，那就拔下电源把低音喇叭放到另一间房间去。
2. 在显示器周围3英尺（1米）范围内的所有电子设备，像收音机、电风扇、电钟和电话等都要搬走。
3. 如果任何设备都已经从这个区域搬走了，就对显示器进行消磁。

---

#### 有用的提示

- 显示器把来自PC的视觉信号重新创造出来。因此，如果PC或者视频卡有了问题，就可能造成显示器变成空白，颜色很差，有噪音，不支持视频模式等等。在这种情况下，首先检查问题的来源，然后与维修中心或你的经销商联系。

- 如果观看某个固定图像的时间过长，则可能会出现画面残留或模糊不清。如果需要从监视器离开过长一段时间，则请改用省电模式，或者将屏幕保护程序设为一个移动图像。

#### 判断显示器的工作情况

如果屏幕上没有图像，或者出现 "Not Optimum Mode", "Recommended mode 1280 x 1024 60Hz" 的信息，那就在显示器还通电的情况下，从计算机上断开电缆。

- 如果屏幕上出现信息，或者屏幕变白，这就意味着显示器是处在工作状态下。
- 在这种情况下，就要检查计算机的问题。





## 总体的

总体的	
型号名称	SyncMaster 710V
LCD面板	
尺寸	对角线17.0 英寸
显示面积	337.92 (水平) x 270.336 (垂直)
点距	0.264mm (水平) x 0.264mm (垂直)
类型	a-si TFT 有源矩阵
同步	
水平方向	30 ~ 81 kHz
垂直方向	56 ~ 75 Hz
显示颜色	
16,194,277 色	
分辨率	
最佳分辨率	1280 x 1024@60 Hz
最佳分辨率	1280 x 1024@75 Hz
输入信号, 终端的	
RGB Analog。 复合Sync、SOG, 模拟的 在75 欧姆 上正的0.7 Vpp 分立的 水平/垂直同步, 正或负的同步TTL 电平	
最大图像时钟	
140 MHz	

<b>电源</b>	
90 ~ 264VAC rms, 60/50Hz ± 3Hz	
<b>信号电缆</b>	
15pin D-sub 电缆, 可拆卸	
<b>功率消耗</b>	
小于 34W	
<b>尺寸 (宽x深x高) / 重量</b>	
382.0 x 62.0 x 320.5 mm (不带支架) 382.0 x 175.0 x 383.7 mm / 4.55公斤	
<b>VESA 安装接口</b>	
100mm x 100mm (与专门安装硬件(Arm) 一起使用。)	
<b>环境条件</b>	
工作	温度：华氏50度~104度 (10℃ ~ 40℃) 湿度：10% ~ 80%, 无凝缩(压缩, 浓缩)
储存	温度：华氏-4度~113度 (-20℃ ~ 45℃) 湿度：5% ~ 95%, 无凝缩(压缩, 浓缩)
<b>即插即用能力</b>	
这种显示器可以安装在任何兼容即插即用的系统上。显示器与计算机系统的相互作用将提供最佳的工作条件以及最佳的显示器设置。在大多数情况下, 显示器的安装都会是自动进行的, 除非用户愿意选择另外的设置。	
<b>无法接受</b>	
本产品薄膜晶体管液晶显示器(TFT LCD), 使用了精确度为99.999%的先进半导体工艺制造而成。但是显示红色、绿色、蓝色和白色像素有时似乎太亮, 或者能看得出黑色像素。这不是质量不好, 您在使用时不必感到不安。	
<ul style="list-style-type: none"> <li>例如, 本产品的液晶显示屏(TFT LCD)含有 3,932,160个像素。</li> </ul>	
<b>注意：设计和规格若有更改恕不另行通知。</b>	

## 节电器

这种显示器有一个内建的电源管理系统叫做节电器。当有一定时间不用显示器时, 这个系统能把你的显示器转换到一个低功率模式, 从而节省了能量。当你移动计算机的鼠标或者按下键盘上任一个键后, 显示器会自动返回到正常工作状态。为了节省能量, 当你不需要用显示器, 或者长时间不需要去碰它的时候就把它关掉。这个节电系统是用安装在你的计算机里的与 VESA DPMS 兼容的视频卡来工作的。使用安装在你的计算机里的软件工具来设置这项功能特点。

状态	正常工作	节电模式 EPA/NUTEK/ ENERGY 2000	电源关闭 (电源按钮)
电源指示灯	绿色	绿色, 闪烁	黑色

功率消耗	小于 34W	小于 1W (关闭模式)	小于 1W (at 120V)
------	--------	--------------	-----------------



这种显示器是与 EPA ENERGY STAR<sup>®</sup> 兼容的，而且当用在带VESA DPMS功能的计算机上时，它还与 ENERGY2000 兼容。

三星公司作为 ENERGY STAR<sup>®</sup> 的合作者，已经决定这个产品满足 ENERGY STAR<sup>®</sup> 指南以提高能源的效率

一般规格

节电器

预设显示模式

## 当前计时模

如果从计算机传递过来的信号和下面的当前计时模一样，那么屏幕就会自动地调整。然而，如果信号是不同的，那么屏幕就可能会变成空白，而电源发光二极管是亮着的。参照视频卡的手册并按如下步骤调整屏幕。

表 1. 当前计时模

显示模式	水平频率 (kHz)	垂直频率 (Hz)	图像时钟 (MHz)	同步极性 (H/V)
IBM, 640 x 350	31.469	70.086	25.175	+/-
IBM, 640 x 480	31.469	59.940	25.175	-/-
IBM, 720 x 400	31.469	70.087	28.322	-/+
MAC, 640 x 480	35.000	66.667	30.240	-/-
MAC, 832 x 624	49.726	74.551	57.284	-/-
MAC, 1152 x 870	68.681	75.062	100.00	-/-
VESA, 640 x 480	37.500	75.000	31.500	-/-
VESA, 640 x 480	37.861	72.809	31.500	-/-
VESA, 800 x 600	35.156	56.250	36.000	-/-
VESA, 800 x 600	37.879	60.317	40.000	+/+
VESA, 800 x 600	46.875	75.000	49.500	+/+
VESA, 800 x 600	48.077	72.188	50.000	+/+
VESA, 1024 x 768	48.363	60.004	65.000	-/-
VESA, 1024 x 768	56.476	70.069	75.000	-/-
VESA, 1024 x 768	60.023	75.029	78.750	+/+
VESA, 1152 x 864	67.500	75.000	108.00	+/+
VESA, 1280 x 1024	63.981	60.020	108.00	+/+
VESA, 1280 x 1024	79.976	75.025	135.00	+/+



### 水平频率

沿水平方向从屏幕的右边到左边扫描一条线所需的时间叫做水平周期，水平周期的倒数叫做水平频率。单位：kHz

### 垂直频率

像一盏荧光灯那样，屏幕±匍胸倭裸脰幽诟淹 耐枷褫馗春芒啻危 拍芟蛭没 允境鲟桓璧枷婆础U庵种馗吹钠德式凶齟怪±频率，或者叫做翻新率。单位：Hz



### 总体的

总体的	
型号名称	SyncMaster 910V
LCD面板	
尺寸	对角线19.0 英寸
显示面积	376.32 (水平) x 301.056 (垂直)
点距	0.294mm (水平) x 0.294mm (垂直)
类型	a-si TFT 有源矩阵
同步	
水平方向	30 ~ 81 kHz
垂直方向	56 ~ 75 Hz
显示颜色	
16,194,277 色	
分辨率	
最佳分辨率	1280 x 1024@60 Hz
最佳分辨率	1280 x 1024@75 Hz
输入信号, 终端的	
RGB Analog。 复合Sync、SOG, 模拟的 在75 欧姆 上正的0.7 Vpp 分立的 水平/垂直同步, 正或负的同步TTL 电平	
最大图像时钟	
140 MHz	

<b>电源</b>	
90 ~ 264VAC rms, 60/50Hz ± 3Hz	
<b>信号电缆</b>	
15pin D-sub 电缆, 可拆卸	
<b>功率消耗</b>	
小于 38W	
<b>尺寸 (宽x深x高) / 重量</b>	
428.0 X 61.8 X 356.0 mm (不带支架) 428.0 X 195.7 X 430.0 mm / 4.8公斤	
<b>VESA 安装接口</b>	
100mm x 100mm (与专门安装硬件(Arm) 一起使用。)	
<b>环境条件</b>	
工作	温度：华氏50度~104度 (10℃ ~ 40℃) 湿度：10% ~ 80%, 无凝缩(压缩, 浓缩)
储存	温度：华氏-4度~113度 (-20℃ ~ 45℃) 湿度：5% ~ 95%, 无凝缩(压缩, 浓缩)
<b>即插即用能力</b>	
这种显示器可以安装在任何兼容即插即用的系统上。显示器与计算机系统的相互作用将提供最佳的工作条件以及最佳的显示器设置。在大多数情况下, 显示器的安装都会是自动进行的, 除非用户愿意选择另外的设置。	
<b>无法接受</b>	
本产品薄膜晶体管液晶显示器(TFT LCD), 使用了精确度为99.999%的先进半导体工艺制造而成。但是显示红色、绿色、蓝色和白色像素有时似乎太亮, 或者能看得出黑色像素。这不是质量不好, 您在使用时不必感到不安。	
<ul style="list-style-type: none"> <li>例如, 本产品的液晶显示屏(TFT LCD)含有 3,932,160个像素。</li> </ul>	
<b>注意：设计和规格若有更改恕不另行通知。</b>	

## 节电器

这种显示器有一个内建的电源管理系统叫做节电器。当有一定时间不用显示器时, 这个系统能把你的显示器转换到一个低功率模式, 从而节省了能量。当你移动计算机的鼠标或者按下键盘上任一个键后, 显示器会自动返回到正常工作状态。为了节省能量, 当你不需要用显示器, 或者长时间不需要去碰它的时候就把它关掉。这个节电系统是用安装在你的计算机里的与 VESA DPMS 兼容的视频卡来工作的。使用安装在你的计算机里的软件工具来设置这项功能特点。

状态	正常工作	节电模式 EPA/NUTEK/ ENERGY 2000	电源关闭 (电源按钮)
电源指示灯	绿色	绿色, 闪烁	黑色

功率消耗	小于 38W	小于 1W (关闭模式)	小于 1W (at 120V)
------	--------	--------------	-----------------



这种显示器是与 EPA ENERGY STAR<sup>®</sup> 兼容的，而且当用在带VESA DPMS功能的计算机上时，它还与 ENERGY2000 兼容。

三星公司作为 ENERGY STAR<sup>®</sup> 的合作者，已经决定这个产品满足 ENERGY STAR<sup>®</sup> 指南以提高能源的效率

### 当前计时模

如果从计算机传递过来的信号和下面的当前计时模一样，那么屏幕就会自动地调整。然而，如果信号是不同的，那么屏幕就可能会变成空白，而电源发光二极管是亮着的。参照视频卡的手册并按如下步骤调整屏幕。

表 1. 当前计时模

显示模式	水平频率 (kHz)	垂直频率 (Hz)	图像时钟 (MHz)	同步极性 (H/V)
IBM, 640 x 350	31.469	70.086	25.175	+/-
IBM, 640 x 480	31.469	59.940	25.175	-/-
IBM, 720 x 400	31.469	70.087	28.322	-/+
MAC, 640 x 480	35.000	66.667	30.240	-/-
MAC, 832 x 624	49.726	74.551	57.284	-/-
MAC, 1152 x 870	68.681	75.062	100.00	-/-
VESA, 640 x 480	37.500	75.000	31.500	-/-
VESA, 640 x 480	37.861	72.809	31.500	-/-
VESA, 800 x 600	35.156	56.250	36.000	-/-
VESA, 800 x 600	37.879	60.317	40.000	+/+
VESA, 800 x 600	46.875	75.000	49.500	+/+
VESA, 800 x 600	48.077	72.188	50.000	+/+
VESA, 1024 x 768	48.363	60.004	65.000	-/-
VESA, 1024 x 768	56.476	70.069	75.000	-/-
VESA, 1024 x 768	60.023	75.029	78.750	+/+
VESA, 1152 x 864	67.500	75.000	108.00	+/+
VESA, 1280 x 1024	63.981	60.020	108.00	+/+
VESA, 1280 x 1024	79.976	75.025	135.00	+/+



### 水平频率

沿水平方向从屏幕的右边到左边扫描一条线所需的时间叫做水平周期，水平周期的倒数叫做水平频率。单位：kHz

### 垂直频率

像一盏荧光灯那样，屏幕±匍胸倭裸脰幽诟淹 耐枷褫馗春芒啻危 拍芟蛭没 允境鲜桓璧枷婆础U庵种馗吹钠德式凶齟怪±频率，或者叫做刷新率。单位：Hz





## 总体的

总体的	
型号名称	SyncMaster 510M
LCD面板	
尺寸	对角线15.0 英寸
显示面积	304.1 (水平) x 228.1 (垂直)
点距	0.297mm (水平) x 0.297mm (垂直)
类型	a-si TFT 有源矩阵
同步	
水平方向	30 ~ 61 kHz
垂直方向	56 ~ 75 Hz
显示颜色	
16,194,277 色	
分辨率	
最佳分辨率	1024 x 768@60 Hz
最佳分辨率	1024 x 768@75 Hz
输入信号, 终端的	
RGB Analog。 复合Sync、SOG, 模拟的 在75 欧姆 上正的0.7 Vpp 分立的 水平/垂直同步, 正或负的同步TTL 电平	
最大图像时钟	
81 MHz	

<b>电源</b>	
90 ~ 264VAC rms, 60/50Hz ± 3Hz	
<b>信号电缆</b>	
15pin D-sub 电缆, 可拆卸	
<b>功率消耗</b>	
小于 25W	
<b>尺寸 (宽x深x高) / 重量</b>	
338.0 x 56.3 x 272.0 mm (不带支架) 338.0 x 175.0 x 337.0 mm / 3.1公斤	
<b>VESA 安装接口</b>	
75 mm x 75 mm (与专门安装硬件(Arm) 一起使用。)	
<b>Max internal speaker</b>	
0.8~1.0W	
<b>环境条件</b>	
工作	温度：华氏50度~104度 (10℃ ~ 40℃) 湿度：10% ~ 80%, 无凝缩(压缩, 浓缩)
储存	温度：华氏-4度~113度 (-20℃ ~ 45℃) 湿度：5% ~ 95%, 无凝缩(压缩, 浓缩)
<b>即插即用能力</b>	
这种显示器可以安装在任何兼容即插即用的系统上。显示器与计算机系统的相互作用将提供最佳的工作条件以及最佳的显示器设置。在大多数情况下, 显示器的安装都会是自动进行的, 除非用户愿意选择另外的设置。	
<b>无法接受</b>	
本产品薄膜晶体管液晶显示器(TFT LCD), 使用了精确度为99.999%的先进半导体工艺制造而成。但是显示红色、绿色、蓝色和白色像素有时似乎太亮, 或者能看得出黑色像素。这不是质量不好, 您在使用时不必感到不安。	
<ul style="list-style-type: none"> <li>例如, 本产品的液晶显示屏(TFT LCD)含有 3,932,160个像素。</li> </ul>	
<b>注意：设计和规格若有更改恕不另行通知。</b>	



## 节电器

这种显示器有一个内建的电源管理系统叫做节电器。当有一定时间不用显示器时, 这个系统能把你的显示器转换到一个低功率模式, 从而节省了能量。当你移动计算机的鼠标或者按下键盘上任一个键后, 显示器会自动返回到正常工作状态。为了节省能量, 当你不需要用显示器, 或者长时间不需要去碰它的时候就把它关掉。这个节电系统是用安装在你的计算机里的与 VESA DPMS 兼容的视频卡来工作的。使用安装在你的计算机里的软件工具来设置这项功能特点。



状态	正常工作	节电模式 EPA/NUTEK/ ENERGY 2000	电源关闭 (电源按钮)
电源指示灯	绿色	绿色, 闪烁	黑色
功率消耗	小于 25W	小于 1W (关闭模式)	小于 1W (at 120V)



这种显示器是与 EPA ENERGY STAR<sup>®</sup> 兼容的, 而且当用在带 VESA DPMS 功能的计算机上时, 它还与 ENERGY2000 兼容。

三星公司作为 ENERGY STAR<sup>®</sup> 的合作者, 已经决定这个产品满足 ENERGY STAR<sup>®</sup> 指南以提高能源的效率

## 当前计时模

如果从计算机传递过来的信号和下面的当前计时模一样, 那么屏幕就会自动地调整。然而, 如果信号是不同的, 那么屏幕就可能会变成空白, 而电源发光二极管是亮着的。参照视频卡的手册并按如下步骤调整屏幕。

表 1. 当前计时模

显示模式	水平频率 (kHz)	垂直频率 (Hz)	图像时钟 (MHz)	同步极性 (H/V)
IBM, 640 x 350	31.469	70.086	25.175	+/-
IBM, 640 x 480	31.469	59.940	25.175	-/-
IBM, 720 x 400	31.469	70.087	28.322	-/+
MAC, 640 x 480	35.000	66.667	30.240	-/-
MAC, 832 x 624	49.726	74.551	57.284	-/-
VESA, 640 x 480	37.500	75.000	31.500	-/-
VESA, 640 x 480	37.861	72.809	31.500	-/-
VESA, 800 x 600	35.156	56.250	36.000	-/-
VESA, 800 x 600	37.879	60.317	40.000	+/+
VESA, 800 x 600	46.875	75.000	49.500	+/+
VESA, 800 x 600	48.077	72.188	50.000	+/+
VESA, 1024 x 768	48.363	60.004	65.000	-/-
VESA, 1024 x 768	56.476	70.069	75.000	-/-
VESA, 1024 x 768	60.023	75.029	78.750	+/+



沿水平方向从屏幕的右边到左边扫描一条线所需的时间叫做水平周期，水平周期的倒数叫做水平频率。单位：kHz

#### 垂直频率

像一盏荧光灯那样，屏幕±阼胸倭棵脰幽讧淹 耐枷襍馐春苜啻危 拍芟蛭没 允境鲚桓璧枷窠础U庵种馐吹钠德式凶跄怪±频率，或者叫做翻新率。单位：Hz



## 总体的

总体的	
型号名称	SyncMaster 710M
LCD面板	
尺寸	对角线17.0 英寸
显示面积	337.92 (水平) x 270.336 (垂直)
点距	0.264mm (水平) x 0.264mm (垂直)
类型	a-si TFT 有源矩阵
同步	
水平方向	30 ~ 81 kHz
垂直方向	56 ~ 75 Hz
显示颜色	
16,194,277 色	
分辨率	
最佳分辨率	1280 x 1024@60 Hz
最佳分辨率	1280 x 1024@75 Hz
输入信号, 终端的	
RGB Analog。 复合Sync、SOG, 模拟的 在75 欧姆 上正的0.7 Vpp 分立的 水平/垂直同步, 正或负的同步TTL 电平	
最大图像时钟	
140 MHz	

<b>电源</b>	
90 ~ 264VAC rms, 60/50Hz ± 3Hz	
<b>信号电缆</b>	
15pin D-sub 电缆, 可拆卸	
<b>功率消耗</b>	
小于 38W	
<b>尺寸 (宽x深x高) / 重量</b>	
381.9 x 62.0 x 342.9 mm (不带支架) 381.9 x 175.0 x 383.9 mm / 4.5公斤	
<b>VESA 安装接口</b>	
100mm x 100mm (与专门安装硬件(Arm) 一起使用。)	
<b>Max internal speaker</b>	
0.8~1.0W	
<b>环境条件</b>	
工作	温度：华氏50度~104度 (10℃ ~ 40℃) 湿度：10% ~ 80%, 无凝缩(压缩, 浓缩)
储存	温度：华氏-4度~113度 (-20℃ ~ 45℃) 湿度：5% ~ 95%, 无凝缩(压缩, 浓缩)
<b>即插即用能力</b>	
这种显示器可以安装在任何兼容即插即用的系统上。显示器与计算机系统的相互作用将提供最佳的工作条件以及最佳的显示器设置。在大多数情况下, 显示器的安装都会是自动进行的, 除非用户愿意选择另外的设置。	
<b>无法接受</b>	
本产品薄膜晶体管液晶显示器(TFT LCD), 使用了精确度为99.999%的先进半导体工艺制造而成。但是显示红色、绿色、蓝色和白色像素有时似乎太亮, 或者能看得出黑色像素。这不是质量不好, 您在使用时不必感到不安。	
<ul style="list-style-type: none"> <li>例如, 本产品的液晶显示屏(TFT LCD)含有 3,932,160个像素。</li> </ul>	
<b>注意：设计和规格若有更改恕不另行通知。</b>	



## 节电器

这种显示器有一个内建的电源管理系统叫做节电器。当有一定时间不用显示器时, 这个系统能把你的显示器转换到一个低功率模式, 从而节省了能量。当你移动计算机的鼠标或者按下键盘上任一个键后, 显示器会自动返回到正常工作状态。为了节省能量, 当你不需要用显示器, 或者长时间不需要去碰它的时候就把它关掉。这个节电系统是用安装在你的计算机里的与 VESA DPMS 兼容的视频卡来工作的。使用安装在你的计算机里的软件工具来设置这项功能特点。



状态	正常工作	节电模式 EPA/NUTEK/ ENERGY 2000	电源关闭 (电源按钮)
电源指示灯	绿色	绿色, 闪烁	黑色
功率消耗	小于 38W	小于 1W (关闭模式)	小于 1W (at 120V)



这种显示器是与 EPA ENERGY STAR<sup>®</sup> 兼容的, 而且当用在带 VESA DPMS 功能的计算机上时, 它还与 ENERGY2000 兼容。

三星公司作为 ENERGY STAR<sup>®</sup> 的合作者, 已经决定这个产品满足 ENERGY STAR<sup>®</sup> 指南以提高能源的效率

## 当前计时模

如果从计算机传递过来的信号和下面的当前计时模一样, 那么屏幕就会自动地调整。然而, 如果信号是不同的, 那么屏幕就可能会变成空白, 而电源发光二极管是亮着的。参照视频卡的手册并按如下步骤调整屏幕。

表 1. 当前计时模

显示模式	水平频率 (kHz)	垂直频率 (Hz)	图像时钟 (MHz)	同步极性 (H/V)
IBM, 640 x 350	31.469	70.086	25.175	+/-
IBM, 640 x 480	31.469	59.940	25.175	-/-
IBM, 720 x 400	31.469	70.087	28.322	-/+
MAC, 640 x 480	35.000	66.667	30.240	-/-
MAC, 832 x 624	49.726	74.551	57.284	-/-
MAC, 1152 x 870	68.681	75.062	100.00	-/-
VESA, 640 x 480	37.500	75.000	31.500	-/-
VESA, 640 x 480	37.861	72.809	31.500	-/-
VESA, 800 x 600	35.156	56.250	36.000	-/-
VESA, 800 x 600	37.879	60.317	40.000	+/+
VESA, 800 x 600	46.875	75.000	49.500	+/+
VESA, 800 x 600	48.077	72.188	50.000	+/+
VESA, 1024 x 768	48.363	60.004	65.000	-/-
VESA, 1024 x 768	56.476	70.069	75.000	-/-
VESA, 1024 x 768	60.023	75.029	78.750	+/+
VESA, 1152 x 864	67.500	75.000	108.00	+/+
VESA, 1280 x 1024	63.981	60.020	108.00	+/+

VESA, 1280 x 1024	79.976	75.025	135.00	+/+
-------------------	--------	--------	--------	-----



#### 水平频率

沿水平方向从屏幕的右边到左边扫描一条线所需的时间叫做水平周期，水平周期的倒数叫做水平频率。单位：kHz

#### 垂直频率

像一盏荧光灯那样，屏幕每隔一段时间就刷新一次。刷新时间的倒数叫做垂直频率，或者叫做刷新率。单位：Hz





## 总体的

总体的	
型号名称	SyncMaster 710M
LCD面板	
尺寸	对角线17.0 英寸
显示面积	337.92 (水平) x 270.336 (垂直)
点距	0.264mm (水平) x 0.264mm (垂直)
类型	a-si TFT 有源矩阵
同步	
水平方向	30 ~ 81 kHz
垂直方向	56 ~ 75 Hz
显示颜色	
16,194,277 色	
分辨率	
最佳分辨率	1280 x 1024@60 Hz
最佳分辨率	1280 x 1024@75 Hz
输入信号, 终端的	
RGB Analog。 复合Sync、SOG, 模拟的 在75 欧姆 上正的0.7 Vpp 分立的 水平/垂直同步, 正或负的同步TTL 电平	
最大图像时钟	
140 MHz	

<b>电源</b>	
90 ~ 264VAC rms, 60/50Hz ± 3Hz	
<b>信号电缆</b>	
15pin D-sub 电缆, 可拆卸	
<b>功率消耗</b>	
小于 38W	
<b>尺寸 (宽x深x高) / 重量</b>	
381.9 x 62.0 x 342.9 mm (不带支架) 381.9 x 175.0 x 383.9 mm / 4.5公斤	
<b>VESA 安装接口</b>	
100mm x 100mm (与专门安装硬件(Arm) 一起使用。)	
<b>Max internal speaker</b>	
0.8~1.0W	
<b>环境条件</b>	
工作	温度：华氏50度~104度 (10℃ ~ 40℃) 湿度：10% ~ 80%, 无凝缩(压缩, 浓缩)
储存	温度：华氏-4度~113度 (-20℃ ~ 45℃) 湿度：5% ~ 95%, 无凝缩(压缩, 浓缩)
<b>即插即用能力</b>	
这种显示器可以安装在任何兼容即插即用的系统上。显示器与计算机系统的相互作用将提供最佳的工作条件以及最佳的显示器设置。在大多数情况下，显示器的安装都会是自动进行的，除非用户愿意选择另外的设置。	
<b>无法接受</b>	
本产品薄膜晶体管液晶显示器(TFT LCD)，使用了精确度为99.999%的先进半导体工艺制造而成。但是显示红色、绿色、蓝色和白色像素有时似乎太亮，或者能看得出黑色像素。这不是质量不好，您在使用时不必感到不安。	
<ul style="list-style-type: none"> <li>例如，本产品的液晶显示屏(TFT LCD)含有 3,932,160个像素。</li> </ul>	
<b>注意：设计和规格若有更改恕不另行通知。</b>	



## 节电器

这种显示器有一个内建的电源管理系统叫做节电器。当有一定时间不用显示器时，这个系统能把你的显示器转换到一个低功率模式，从而节省了能量。当你移动计算机的鼠标或者按下键盘上任一个键后，显示器会自动返回到正常工作状态。为了节省能量，当你不需要用显示器，或者长时间不需要去碰它的时候就把它关掉。这个节电系统是用安装在你的计算机里的与 VESA DPMS 兼容的视频卡来工作的。使用安装在你的计算机里的软件工具来设置这项功能特点。



状态	正常工作	节电模式 EPA/NUTEK/ ENERGY 2000	电源关闭 (电源按钮)
电源指示灯	绿色	绿色, 闪烁	黑色
功率消耗	小于 38W	小于 1W (关闭模式)	小于 1W (at 120V)



这种显示器是与 EPA ENERGY STAR<sup>®</sup> 兼容的, 而且当用在带 VESA DPMS 功能的计算机上时, 它还与 ENERGY2000 兼容。

三星公司作为 ENERGY STAR<sup>®</sup> 的合作者, 已经决定这个产品满足 ENERGY STAR<sup>®</sup> 指南以提高能源的效率

## 当前计时模

如果从计算机传递过来的信号和下面的当前计时模一样, 那么屏幕就会自动地调整。然而, 如果信号是不同的, 那么屏幕就可能会变成空白, 而电源发光二极管是亮着的。参照视频卡的手册并按如下步骤调整屏幕。

表 1. 当前计时模

显示模式	水平频率 (kHz)	垂直频率 (Hz)	图像时钟 (MHz)	同步极性 (H/V)
IBM, 640 x 350	31.469	70.086	25.175	+/-
IBM, 640 x 480	31.469	59.940	25.175	-/-
IBM, 720 x 400	31.469	70.087	28.322	-/+
MAC, 640 x 480	35.000	66.667	30.240	-/-
MAC, 832 x 624	49.726	74.551	57.284	-/-
MAC, 1152 x 870	68.681	75.062	100.00	-/-
VESA, 640 x 480	37.500	75.000	31.500	-/-
VESA, 640 x 480	37.861	72.809	31.500	-/-
VESA, 800 x 600	35.156	56.250	36.000	-/-
VESA, 800 x 600	37.879	60.317	40.000	+/+
VESA, 800 x 600	46.875	75.000	49.500	+/+
VESA, 800 x 600	48.077	72.188	50.000	+/+
VESA, 1024 x 768	48.363	60.004	65.000	-/-
VESA, 1024 x 768	56.476	70.069	75.000	-/-
VESA, 1024 x 768	60.023	75.029	78.750	+/+
VESA, 1152 x 864	67.500	75.000	108.00	+/+
VESA, 1280 x 1024	63.981	60.020	108.00	+/+

VESA, 1280 x 1024	79.976	75.025	135.00	+/+
-------------------	--------	--------	--------	-----



#### 水平频率

沿水平方向从屏幕的右边到左边扫描一条线所需的时间叫做水平周期，水平周期的倒数叫做水平频率。单位：kHz

#### 垂直频率

像一盏荧光灯那样，屏幕每隔一段时间就刷新一次。刷新时间的倒数叫做垂直频率，或者叫做刷新率。单位：Hz



## 服务



### **AUSTRALIA :**

Samsung Electronics Australia Pty Ltd.  
Customer Response Centre  
7 Parkview Drive, Homebush Bay NSW 2127  
Tel : 1300 362 603  
<http://www.samsung.com.au/>



### **BRAZIL :**

Samsung Eletronica da Amazonia Ltda.  
R. Prof. Manoelito de Ornellas, 303, Terro B  
Chacara Sto. Antonio, CEP : 04719-040  
Sao Paulo, SP  
SAC : 0800 124 421  
<http://www.samsung.com.br/>



### **CANADA :**

Samsung Electronics Canada Inc.  
Samsung Customer Care  
7037 Financial Drive  
Mississauga, Ontario  
L5N 6R3  
1-800-SAMSUNG (1-800-726-7864)  
<http://www.samsung.ca/>



### **CHILE :**

SONDA S.A.  
Teatinos 550, Santiago Centro, Santiago, Chile  
Fono: 56-2-5605000 Fax: 56-2-5605353  
56-2-800200211  
<http://www.sonda.com/>  
<http://www.samsung.cl/>



### **COLOMBIA :**

Samsung Electronics Colombia  
Cra 9 No 99A-02 Of. 106

Bogota, Colombia  
Tel.: 9-800-112-112  
Fax: (571) 618 - 2068  
<http://www.samsung-latin.com/>  
e-mail : [soporte@samsung-latin.com](mailto:soporte@samsung-latin.com)

 **ESPAÑA :**

Samsung Electronics Comercial Iberica, S.A.  
Ciencias, 55-65 (Poligono Pedrosa) 08908  
Hospitalet de Llobregat (Barcelona)  
Tel. : (93) 261 67 00  
Fax. : (93) 261 67 50  
<http://samsung.es/>

 **FRANCE :**

SAMSUNG ELECTRONICS FRANCE Service  
Paris Nord 2  
66 rue des Vanesses  
BP 50116 Villepinte  
95950 Roissy CDG Cedex  
Tel : 08 25 08 65 65  
Fax : 01 48 63 06 38  
<http://www.samsungservices.com/>

 **GERMANY :**

TELEPLAN Rhein-Main GmbH  
Feldstr. 16  
64331 Weiterstadt  
T. 06151/957-1306  
F. 06151/957-1732  
\* EURO 0.12/Min  
<http://www.samsung.de/>

 **HUNGARY :**

Samsung Electronics Magyar Rt.  
1039, Budapest, Lehel u. 15-17.  
Tel: 36 1 453 1100  
Fax: 36 1 453 1101  
<http://www.samsung.hu/>

 **ITALY :**

Samsung Electronics Italia S.p.a.  
Via C. Donat Cattin, 5  
20063 Cernusco s/Naviglio (MI)  
Servizio Clienti: 199.153.153  
<http://www.samsung-italia.com/>

 **MEXICO :**

SAMSUNG ELECTRONICS MEXICO. S.A. DE C.V.  
Saturno NO.44, Col. Nueva Industrial Vallejo  
Gustavo A.Madero C.P.07700, Mexico D.F. Mexico  
TEL. 52-55-5747-5100  
Fax. 52-55-47 52 02  
RFC: SEM950215S98  
<http://www.samsung.com.mx/>

IMPORTADO POR: SAMSUNG ELECTRONICS MEXICO. S.A. DE C.V.  
Saturno NO.44, Col. Nueva Industrial Vallejo  
Gustavo A.Madero C.P.07700, Mexico D.F. Mexico

TEL. 52-55-5747-5100

EXPORTADO POR: Samsung Electronics CO.,LTD.  
416, Mae tan-3dong, Yeongtong-gu,  
Suwon City, Kyoungki-Do Korea

 **NETHERLANDS/BELGIUM/LUXEMBOURG :**

Samsung Electronics Benelux B. V.  
Fleminglaan 12 2289 CP Rijiswijk, NEDERLANDS  
Service and informatielijn ;  
Belgium :0800-95214, <http://www.samsung.be/>  
Netherlands : 0800-2295214, <http://www.samsung.nl/>

 **PANAMA :**

Samsung Electronics Latinoamerica( Z.L.) S.A.  
Calle 50 Edificio Plaza Credicorp, Planta Baja  
Panama  
Tel. : (507) 210-1122, 210-1133  
Tel : 800-3278(FAST)  
<http://www.samsung-latin.com/>

 **PERU**

Servicio Integral Samsung  
Av.Argentina 1790 Lima1. Peru  
Tel: 51-1-336-8686  
Fax: 51-1-336-8551  
<http://www.samsungperu.com/>

 **PORTUGAL :**

SAMSUNG ELECTRONICA PORTUGUESA S.A.  
Rua Mário Dioniso, N<sup>o</sup>2 - 1<sup>o</sup> Drt. 2795-140 LINDA-A-VELHA  
Tel. 214 148 114/100 Fax. 214 148 133/128  
Free Line 800 220 120  
<http://www.samsung.pt/>

 **SOUTH AFRICA :**

Samsung Electronics,5 Libertas Road, Somerset Office Park,  
Bryanston Ext 16. Po Box 70006, Bryanston,2021, South Africa  
Tel : 0027-11-549-1621  
Fax : 0027-11-549-1629  
<http://www.samsung.co.za/>

 **SWEDEN/DENMARK/NORWAY/FINLAND :**

Samsung Electronics AB  
Box 713  
S-194 27 UPPLANDS VÄSBY  
SVERIGE  
Besöksadress : Johanneslundsvägen 4  
Samsung support Sverige: 020-46 46 46  
Samsung support Danmark : 8088-4646  
Samsung support Norge: 8001-1800  
Samsung support Finland: 0800-118001  
Tel +46 8 590 966 00  
Fax +46 8 590 966 50  
<http://www.samsung.se/>

 **THAILAND :**

HAI SAMSUNG SERVICE CENTER

MPA COMPLEX BUILDING,1st-2nd Floor  
175 SOI SUEKSA VIDHAYA SATHON SOI 12  
SILOM ROAD ,SILOM,BANGRAK  
BANGKOK 10500  
TEL : 0-2635-2567  
FAX : 0-2635-2556



#### **UKRAINE :**

SAMSUNG ELECTRONICS REPRESENTATIVE OFFICE IN UKRAINE  
4 Glybochitska str.  
Kiev, Ukraine  
Tel. 8-044-4906878  
Fax 8-044-4906887  
Toll-free 8-800-502-0000  
<http://www.samsung.com.ua/>



#### **United Kingdom :**

Samsung Electronics (UK) Ltd.  
Samsung House, 225 Hook Rise South  
Surbiton, Surrey KT6 7LD  
Tel. : (0208) 391 0168  
Fax. : (0208) 397 9949  
< European Service Center & National Service >  
Stafford Park 12 Telford, Shropshire, TF3 3BJ  
Tel. : (0870) 242 0303  
Fax. : (01952) 292 033  
<http://samsungservice.co.uk/>



#### **U.S.A. :**

Samsung Electronics America  
Service Division  
400 Valley Road, Suite 201  
Mount Arlington, NJ 07856  
1-800-SAMSUNG (1-800-726-7864)  
<http://samsungusa.com/monitor/>

服务

术语

使显示更清晰

规格



## 术语



### 点距

显示器上的图像是由红、绿、蓝三种光点组成的。这些点越靠近，分辨率就越高。相同颜色的两点之间的距离叫做“点距”。

单位：mm



### 垂直频率

屏幕必须在每秒钟内被重复绘制多次才能给用户创造并显示出一个图像。每秒钟的这种重复频率就叫做垂直频率或者刷新率。

单位：Hz

例子：如果同样的光在每秒钟内重复它自己60次，这就叫做 60Hz 在这种情况下，屏幕的闪烁是可以觉察出来的。为了避免这个问题，有一个使用垂直频率超过70Hz的无闪烁模式





## 水平频率

沿水平方向扫描一条连接从屏幕的右边缘到左边缘的线所用的时间叫做水平周期。水平周期的倒数叫做水平频率。单位：kHz

## 隔行扫描和非隔行扫描法

从顶部到底部依次显示屏幕的水平线的方法叫做非隔行扫描法，而先后给出奇数线和偶数线的方法则叫做隔行扫描法。大多数的显示器用非隔行扫描法以保证图像清楚。隔行扫描法与电视机里用的那种一样。

## 即插即用

这是一种为用户提供最佳质量的屏幕的功能，它允许计算机和显示器自动地交换信息。这种显示器遵守即插即用功能的国际标准VESA DDC。

## 分辨率

用来组成屏幕图像的水平垂直的点的数目叫做“分辨率”。这个数字表示了显示的精确度。

例子：如果分辨率是 1280 X 1024, 这就是说屏幕是由1280个水平的点 (水平分辨率)和 1024 条垂直的线 (垂直分辨率)所组成的。

服务

术语

使显示更清晰

权限



## 使显示更清晰

1. 按照下述的标准，在计算机的控制面板当中调整计算机的分辨率和刷新率，就可以享受到最好的画质。倘若液晶显示屏的画面没有达到最佳，您看到的画面质量可能不均匀。详细情况，请参看手册。
  - 分辨率: 1280 x 1024
  - 垂直刷新率(刷新率): 60 Hz
2. 本产品薄膜晶体管液晶显示器(TFT LCD)，使用了精确度为99.999%的先进半导体工艺制造而成。但是显示红色、绿色、蓝色和白色像素有时似乎太亮，或者能看得出黑色像素。这不是质量不好，您在使用时不必感到不安。
  - 例如，本产品的液晶显示屏(TFT LCD)含有3,932,160个像素。
3. 当您清洁显示器的外部时，请用柔软的织物蘸取少量推荐的清洁剂，把它擦亮。不能让液晶屏部位受力，但是以外的地方可以轻柔的擦净。如果过分用力，有可能在上面形成划痕。
4. 如果您对画面的质量不满意的话，您可以按下窗口终止按钮，使用显示屏上的“自动调整功能”，使图片达到更好的质量。如果自动调整后仍有噪音，请使用细调/粗调功能。要了解详细的调整方法，请查询用户手册。
5. 如果观看某个固定图像的时间过长，则可能会出现画面残留或模糊不清。如果需要从监视器离开过长一段时间，则请改用节电模式，或者将屏幕保护程序设为一个移动图像。

服务

术语

使显示更清晰

权限



## 权限

这本资料里的信息可能未经通知而改变。

© 2004 Samsung Electronics Co., Ltd. 保留所有权利。

严禁在没有得到三星电子有限公司书面批准的情况下擅自采用任何手段复制。

三星电子公司对本资料中所包含的错误不负责任，对于与提供，执行或使用本资料相关而引起的意外的或后果性的破坏也概不负责。

Samsung 都是三星电子有限公司的注册商标；Microsoft, Windows 和 Windows NT 都是微软公司的注册商标；VESA, DPMS 和 DDC 都是视频电子标准协会的注册商标；ENERGY STAR® 的名字和标记都是美国环境保护机构 (EPA) 的注册商标。三星公司作为 ENERGY STAR® 的一个合作伙伴，已经决定这个产品符合关于提高能源使用效率的 ENERGY STAR® 指南。本资料中提到的所有其它的产品名字可能是相应的拥有它们的厂商的商标或注册商标。