

# 鼠标 P800 使用手册

简体中文

## 注意事项及警语

专家证实，长期使用鼠标会产生某些容易复发的肌肉型伤害，包括手、腕关节、手臂、颈部及背部的疼痛、麻痹、无力等。若您有受伤的症状时，请向专业医师咨询。个人受这些伤害的影响程度涉及许多因素，包括：身体姿势、重复性的肢体行为以及平常的身体状况等。

如需详细信息，请访问 BenQ 网站 <http://www.BenQ.com/products/comfort>。

## 包装内容

1. BenQ 无线光电鼠标
2. BenQ 无线迷你USB接收器
3. AA硷性电池两颗
4. 使用手册

## 系统需求

- IBM® 兼容系统
- Microsoft Windows® 98SE, 2000, Me, XP, 或 Mac® OS X v10.4
- 可供使用的USB接口

## 电池安装

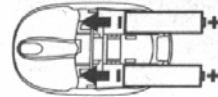
步骤 1: 小心地将电池盖往后拉。

步骤 2: 请依照如图电池盒内正极(+)与负极(-)的标记指示放入两颗AA硷性电池。

步骤 3: 关好电池盖。

注意:

1. 包装内随附两颗本鼠标专用的硷性电池。以后若要更换电池，请确认两颗电池都为新的。
2. 请参照附图的电池安装说明。建议所使用的两颗电池都是硷性电池。
3. 本鼠标只要一颗电池也可正常使用。



## 硬件安装

步骤1: 请按电池盖前端的无线迷你USB接收器退出按钮，然后将接收器从鼠标中取出。

步骤2: 在电脑启动的情况下，将鼠标的USB接口插入电脑的USB接口。

步骤3: 系统会自动检测到新的硬件并安装该装置。

步骤4: 请建立无线连接以完成安装程序。



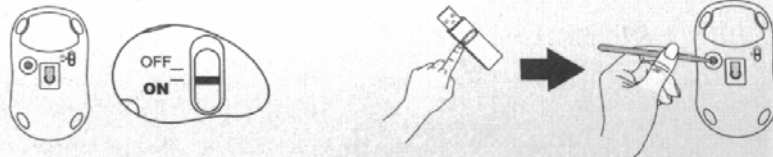
## 建立无线连接

无线迷你USB接收器连接到个人电脑后，则需建立与鼠标之间的无线连接。请遵照下列步骤建立无线连接：

步骤1: 请打开鼠标底部的电源开关。

步骤2: 请确认电池和无线迷你USB接收器的安装方式如**电池安装**和**硬件安装**所示。

步骤3: 请先按无线迷你USB接收器上的连接钮，然后再按一下鼠标底部的连接钮。



注意:

1. 为了确保连接正确，请确认无线迷你USB接收器的正确安装位置，至少远离例如屏幕或喇叭等电器装置20公分(8英寸)，且离鼠标器最多不超过10公尺。鼠标若未启动，请重复步骤2和3。
2. 更换电池后，请重复步骤2和3。
3. 相较于一般大部分的传统鼠标，RF 2.4 GHz 无线传输技术能让使用者享有更稳定或者几乎无干扰的无线环境。

## 多重省电方式

- 同时按下鼠标的左、右键按钮和滚轮，即可进入休眠方式，达到省电的目的。返回工作时，轻压任意键即可恢复到电源开启模式。
- 鼠标静置不使用一段时间，鼠标会自动进入休眠方式以节省电池电量。请按鼠标任一键即可恢复到电源启动模式。
- 无线迷你USB接收器收纳于鼠标的接收器内槽时，鼠标会进入自动休眠方式。
- 关闭鼠标底座的电源开关。
- 鼠标会在无线迷你USB接收器的讯号连接中断或拔除时，进入自动休眠方式。

## 保换与保修

- 从购买日起一年保换。
- 请参考购买地区的保换与保修条款，以了解更多保换与保修细节。
- 如欲了解更多信息，请访问 BenQ 网站：[www.BenQ.com](http://www.BenQ.com)