

版权

本手册著作为明基电通信息技术有限公司。著作人依著作权法享有并保留一切著作权之专属权利，非经著作人之事前同意，不得就本手册之部分或全部从事增删、改编、节录、翻印或仿制之行为。

本手册之内容，仅在说明著作人生产制造之彩色显示器使用方法。有关本手册之内容，著作人不承担任何明示或暗示之保证或担保责任。

本手册虽经详细检查及校对，唯仍可能发生文字错误与技术描述疏漏的情形，恳请消费者及业界先进不吝赐教指正，以利于本手册之修正工作，力求手册内容之正确性。

著作人：明基电通信息技术有限公司

发行人：李焜耀

发行所：明基电通信息技术有限公司

苏州新区狮山路98号

邮 编：215011

电 话：（0512）68251233

安全事项

1. 交流电插头连接显示器与交流电源。
2. 在清洁之前，请先切断电源。清洁时，请使用湿布擦拭，切勿使用液态或气态清洁剂。
3. 在外壳背后或底部为散热孔设计，切勿将其覆盖堵塞；并请勿将本产品放置在电热器或暖气机旁，以及无通风装置的地点。
4. 本产品须符合标识上的电压类型方可使用。如果您不清楚可用的电压类型，请咨询经销商或当地电力公司。
5. 本产品须使用附有接地线的三头插头，且仅可适用于三孔插座。此为安全设计，如果您无法将插头插入插座中，请联络水电工做必要的插座修改。
6. 请勿将任何物体插入或泼洒任何液体到本产品中。
7. 请勿自行尝试修理本产品！打开外壳可能造成严重电击或其它危险。如果上述任何情况或其它意外（掉落、操作错误等）发生，请联络合格的服务人员。
8. 请使用适当型态的电源线。此电源线应方便拆卸，符合 UL 或 CSA 标准，为 SVT 或 SJT 型式，并通过 VDE 或其相同认证。
9. 电源线为切断可直接通电产品电源的装置，其插座应在产品附近或方便连接。

BenQ A771 Plus/A772 Plus (17 英寸纯平高亮显示器, 16 英寸可视范围)

1. 基本介绍

产品包装

打开包装并检查包装内容, 如果遗漏或损坏请速洽询您购买本产品的经销商。

此包装应包含以下各项:

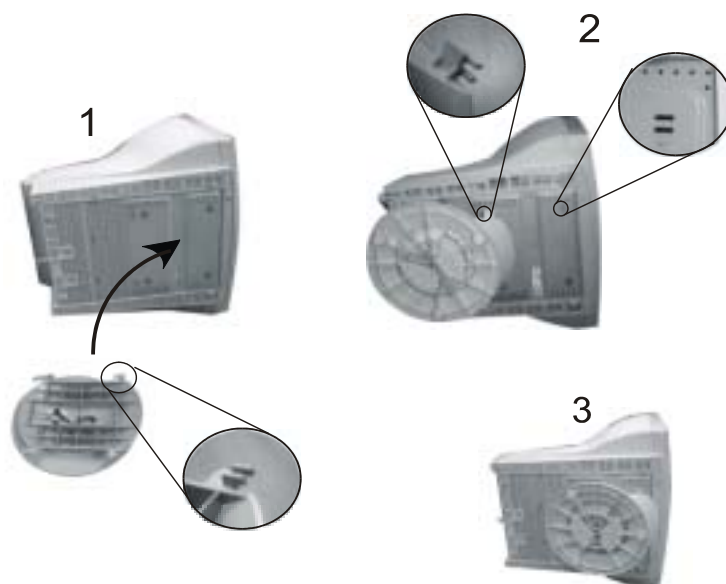
- 彩色显示器
- 旋转底座
- 使用说明书
- 电源线
- 鼠标(选配), 键盘(选配)

产品特点

- 随插即用
与 Windows®XP/ME/2000/98 的随插即用功能完全相容。
- 较大可视范围
可视范围达 16 英寸, 较一般 17 英寸显示器的可视范围大。
- 省电设计
耗电量设计符合 VESA DPMS 的标准, 当系统处于待机状态 (关闭模式), 显示器会自动将耗电量减少 95%。
- 亮度可调节模式
STANDARD, INTERNET, VIDEO 三种画面亮度热键可供选择。
- 影像稳定不闪烁
在 1024X768 的分辨率下, 画面更新率高达 85Hz, 符合 VESA 最佳建议值。
- 智能型屏幕影像设定
智能型窗口控制界面让您屏幕设定易如反掌。
- 符合环保
您的显示器包装材料皆可回收, 在制作过程中不含氟氯碳化物, 符合美国政府的能源之星和北欧国家严格的环保标准。

安装旋转底座

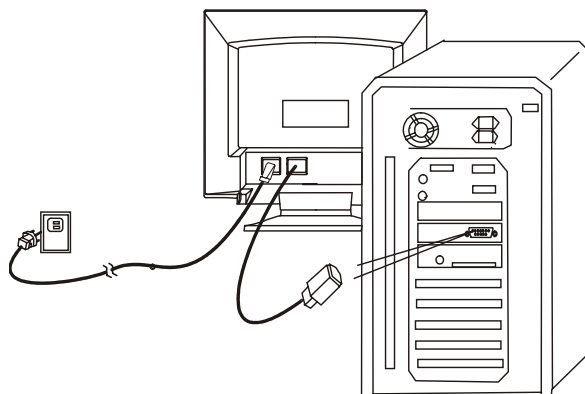
1. 将显示器侧放。找到显示器底部标示的箭头和四个插槽。
2. 依旋转底座上标示的箭头方向, 配合显示器底部的箭头方向, 将其上四个勾脚插入显示器底部的插槽中。
3. 轻轻地将旋转底座往显示器的前方推出, 直到锁住为止。



安装显示器

此显示器配备有自动侦测的电源供应器，电源范围为交流电 200 – 240V, 50 - 60 Hz。请遵循以下步骤，安装显示器：

1. 请确定系统电源已关闭。
2. 将讯号线插入计算机后方的视讯讯号端口，并锁住其上两个螺丝。
3. 电源线连接上显示器，并接上电源。
4. 开启系统和显示器电源。



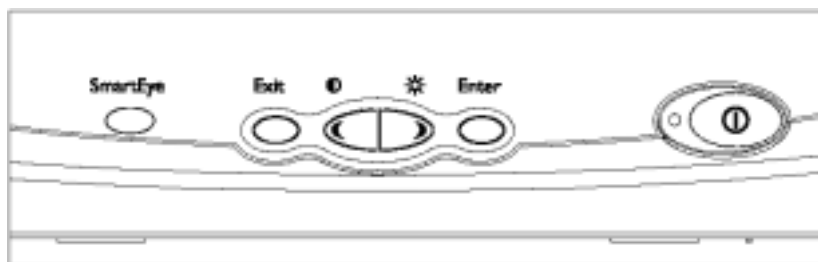
省电设计

此显示器的耗电量设计符合以下的 VESA 省电标准：

模式	消耗电量	指示灯
开启	标准	绿色
待机	< 2 瓦	黄褐
省电待机	< 2 瓦	黄褐
无输入讯号	标准	绿色

2. 控制功能

您可透过控制面板上的六个键 SmartEye、Exit、◀ / ●、▶ / ☀、Enter 及电源开关，使用窗口控制接口来调整显示器设定。



1. **SmartEye**：高亮度模式切换热键。
Standard 标准模式：建议使用于一般文本操作状态。画面较为柔和，线条较为锐利。
Internet 网络模式：建议使用于上网、浏览网页时。画面较为明亮，色彩较为鲜明。
Video 录像模式：建议使用于观赏影片或动画时。画面更加明亮鲜艳，图像更加逼真。
2. **Exit**：回到上一功能控制页、储存或离开功能控制系统。
3. **◀ / ●**：将设定数值往下调整或调整对比值。
4. **▶ / ☀**：将设定数值往上调整或调整明亮度。
5. **Enter**：进入子菜单或选择设定、储存。
6. **电源指示灯**：显示电源开 / 关状态。
7. **电源开关**。

主选单	次选单	功能(调整)	主选单	次选单	功能(调整)
亮度及对比度	 对比度	画面的明暗对比	色彩调整	C1, C2, C3 NT VD	选择及调整不同色温 选择网络 Internet 模式 选择录像 Video 模式
	 亮度	画面的明亮程度		 恢复几何调整默认值	
几何调整	 水平位置	显示画面的水平位置	其它	消磁	校正因磁场干扰所造成的画面扭曲或颜色失真
	 水平尺寸	显示画面宽度			
	 垂直位置	显示画面的垂直位置			
	 垂直尺寸	垂直显示高度			
	 旋转	倾斜的屏幕			
	 枕形	显示画面垂直边缘的曲度			
	 平衡调整	调整画面的左右平衡			
	 梯形失真	梯形画面, 使显示画面的垂直二边平行			
	 平行四边形	影像曲度			
	 顶角调整	屏幕上端角落的边线			
	 底角调整	屏幕下端角落的边线			
	 缩/放	放大或缩小画面			
			etc	 水平水波纹	调整水平水波纹
				 垂直水波纹	调整垂直水波纹
				OSD 位置	调整OSD的水平及垂直位置
				ABC	语言选择

3. 问题排除及注意事项

问题排除

如 生以下 象, 查下列 目:

无图像 (Power 灯不亮)

核实电缆已插入电源插座, 监视器电源已经接通, 监视器的电源按钮应当处于“开启”位置。

无图像 (Power 灯为黄褐色)

核实计算机已经启动, 核实监视器电缆与计算机正确连接, 检查监视器电缆的插针是否弯曲。

无图像 (Power 灯为绿色)

核实亮度和对比度控制已正确设定, 核实监视器电缆和计算机妥善连接, 检查监视器电缆的插针是否弯曲。核实计算机电源按钮开启。

无图像或图像断断续续

您如果使用非 VESA-DDC 标准视频卡, 关闭 DDC1/2B 功能。

图像暗淡

调节 OSD 菜单中的亮度与对比度。

检查视频卡及用户手册，它可能不符合 VESA-DDC 标准。

图像过大或过小

调整 OSD 菜单中的横向及/或纵向尺寸。

图像边缘不整齐

调整 OSD 菜单中画面几何尺寸。

图像不稳定

提高刷新率。

注意事项

1. 不要将显示器直接曝露在阳光和热源底下。
2. 请勿泼洒液体至显示器上。
3. 请勿自行打开显示器，以免遭受电击。若须维修服务，请洽询经销商。
4. 当附近有磁性或电气产品正使用时，请关闭您的显示器。
5. 请勿使用强烈化学物或清洁剂擦拭显示器屏幕。若须清洁，可以干净、柔软的布沾温和溶剂擦拭。
6. 请勿在您的显示器上放置任何东西。通风不良会导致显示器温度升高。

若仍有问题？

请联络您的经销商或明基服务中心，或写电子邮件到：service@BenQ.com.cn，或请拨打明基售后服务热线：0512-68095919

4. 规格

显像管尺寸 型式 点距 表面涂布	对角线17英吋(43cm) 荫罩式高亮度纯平面显像管 0.25mm 抗反光、防静电、防眩
最大可视 范围	对角线16英吋(40.6cm)
视讯输入	15针迷你型D-Sub
视讯频宽	110 MHz
可调整设定	6 种出厂默认值, 10 种使用者模式
使用者 控制接口	六键
电源供应 输入电压 耗电量	全球共通 交流电200~240伏特, 50~60 Hz 最大80瓦

建议分辨率 最大分辨率	1024 x 768 @85Hz 1280 x 1024@65Hz
水平频率	30-72 KHz
垂直频率	50-120 Hz
尺寸 (含底座)	406x 422x 412.5 mm (宽 x 高 x 长)
重量	16.4 kg
环境温度 运作 储藏	5° C ~ 40° C -20° C ~ 60° C
湿度 运作 储藏	20% ~ 90% 10% ~ 90%
X光辐射	DHHS, PTB
符合标准	UL, CSA, FCC-B, ISO-9241-3, MPRII, BSMI TCO'03 (A772 Plus)

