

隨同產品發行保證書，請於購買時注意索取

並要求經銷商填妥購買日期及蓋店章，以確保您的權益

SAMPO

聲寶養生陶瓷燉鍋(2.0L) 使用說明書

TQ-L6201CL

User Manual

電壓	110V/60Hz	消耗功率	160W	容量	2.0公升
外型尺寸	W276XD212XH223 (mm)		淨重	3.4 kg	



關於售後服務

若發生故障，請立即停止使用，並將電源插頭拔下。若在故障狀態繼續使用，或自行修理，均可能發生危險。

下列狀況可能不是故障，在送修前先檢查清楚。

- 檢查項目
 - 是否停電？
 - 插頭是否插好？

送修前，請先聯絡0800-008-598免費諮詢專線，將產品型號及故障情況詳細說明，客服人員會協助處理。絕對

不要自行拆開外殼進行修理。

緊急處理方法

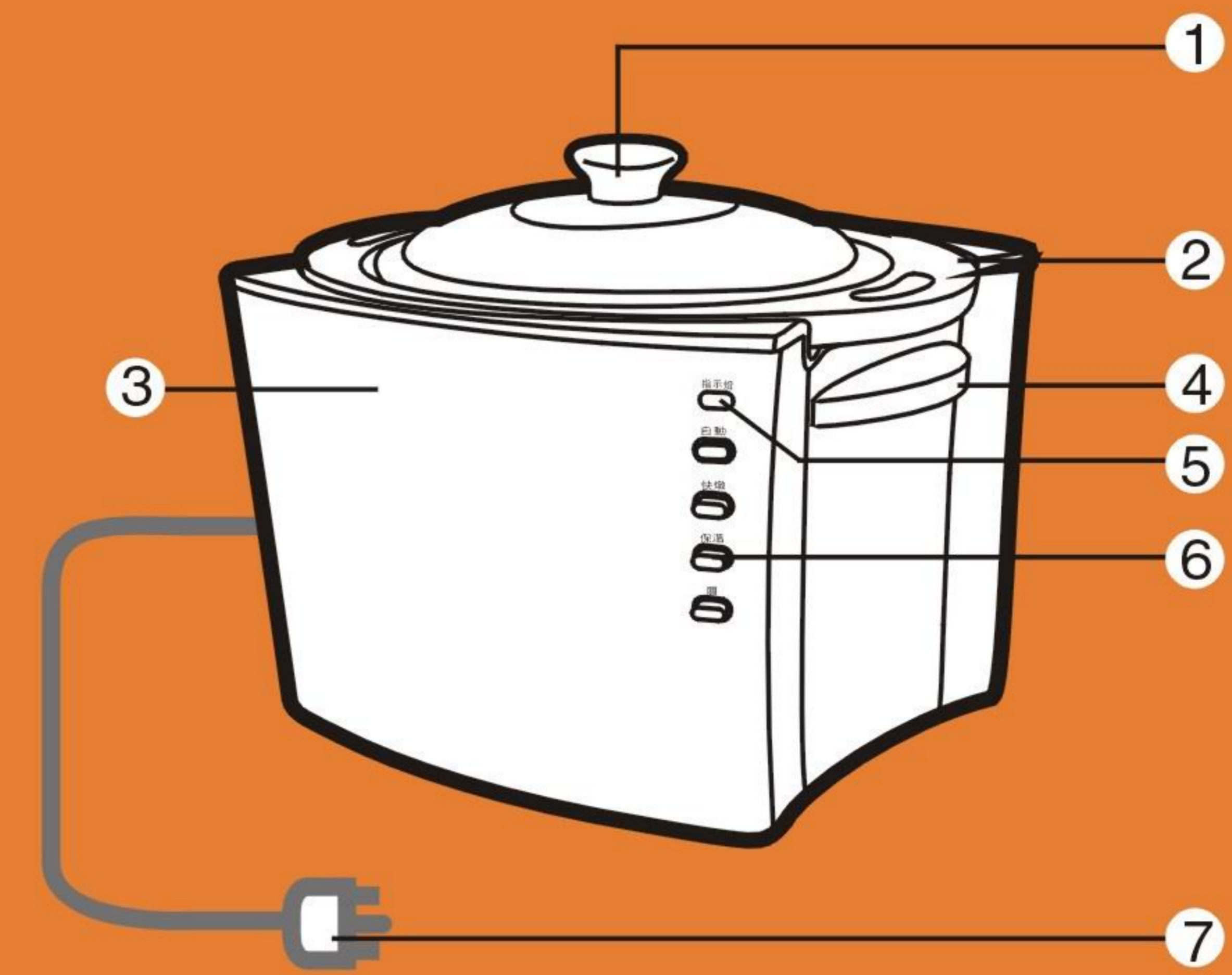
- 有燒焦味時－發生異常時(有燒焦味等)立即停止運轉並拔掉電源插頭。若在異常狀態下繼續運轉，會因發熱等情形，造成火災及觸電的發生。請速與0800-008-598免費諮詢專線或就近經銷商洽詢。

目錄

- 2 各部名稱
- 3 使用方法
- 5 特別注意要點
- 7 保養方法
- 8 緊急處理方法
- 9 關於售後服務

各部名稱

- ① 透明玻璃蓋
- ② 陶瓷內鍋
- ③ 外鍋
- ④ 防燙把手
- ⑤ 電源指示燈
- ⑥ 按鍵開關
- ⑦ 電源線及插頭



保養方法

電源線

- 本機使用之電源線為Y型連接方式電器，因修理時需用到特殊工具，如有損壞時，請送到指定之服務站換新。

機體

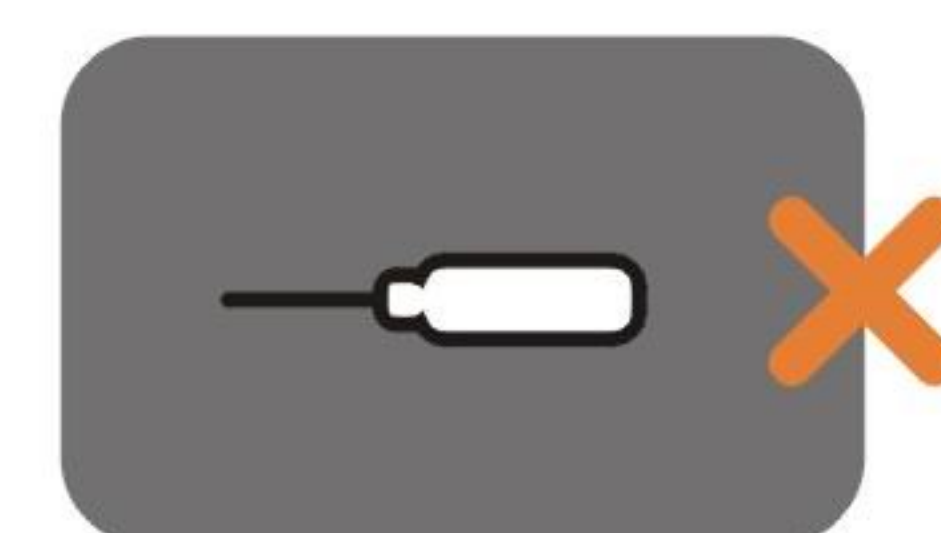
- 欲清洗前請先拔掉插頭。
- 請勿將外鍋接有電源線之本體放入水中或其它液體中。
- 陶瓷燉鍋可放入溫的肥皂水，除去食物的殘渣，不要用具有研磨功能的清潔工具清洗；建議使用布或海綿來清洗殘渣，也可使用不含磨砂的清潔劑或醋來清除水垢或殘渣（注意：陶瓷內鍋在熱的狀態時，請勿立刻放入水中，以免造成破裂）。
 - ※陶瓷內鍋，使用及清洗時要特別小心，防止打破。
 - ※陶瓷燉鍋玻璃蓋可用一般碗盤使用之清潔劑清洗即可。
- 外鍋部分，本體外觀及內部可使用軟布擦拭清洗，並擦乾，不要用有研磨功能的清潔用具清洗。



特別注意要點

安全注意事項

- 長時間不使用或外出時，請務必拔掉電源線插頭，否則易生故障和危險。
- 請勿自行分解、修理及改造內部零件，有任何故障或異常的問題，請送至經銷商或電洽本公司處理。
- 請勿讓孩童使用！收藏時，請置放於孩童不易觸碰的地方。
- 切勿加裝非本產品所提供的附件，以免造成損壞。
- 底盤及本體接電部位請勿用水沖洗，或直接浸泡水中。
- 若電源線損壞時，必須由本公司服務部門或具有類似資格的人員更換以避免危險。
- 下列情形發生時，請立即停止使用，並送至經銷商或電洽本公司處理。
 - 電源線破損。
 - 插頭鬆動。
 - 碰撞或摔落損壞。
 - 本體不慎掉入水中。



使用方法

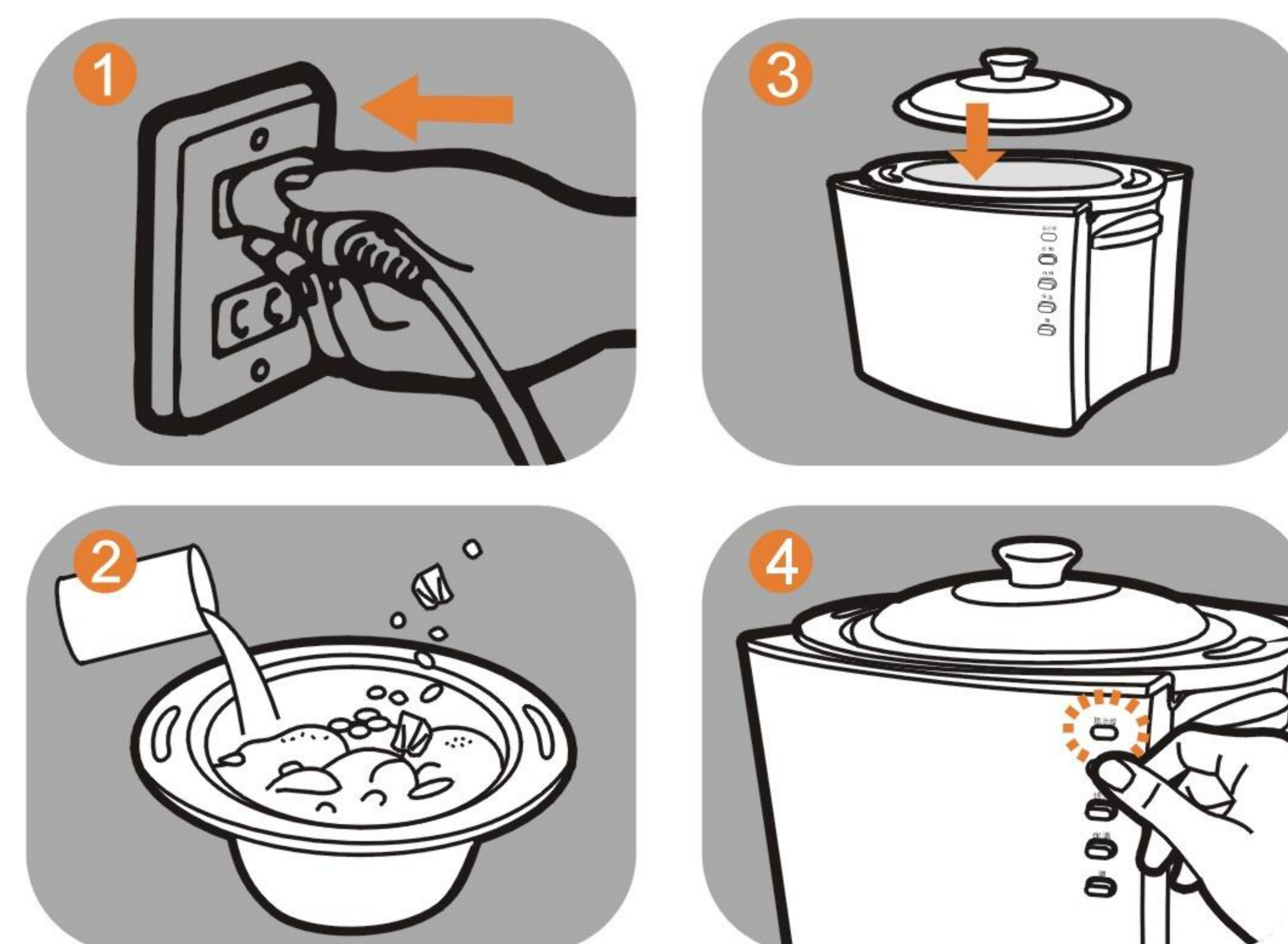
插頭連接方法

- 本機所使用的插頭請連接一般家用插座（110V，如圖1），切勿插入220V插座，以免發生危險。

使用方法

- 將食材加入陶瓷燉鍋中，再加入適量的水(如圖2)。
- 再將裝好食材的陶瓷燉鍋，放入外鍋中，並蓋上玻璃蓋(如圖3)。
- 按下欲燉煮之按鍵，此時電源燈會亮起(如圖4)。
 - 按下自動(1200W)按鍵，燉鍋煮滾後會自動跳至保溫；若欲停止，按下“關閉”鍵即可。
 - 按下快燉(2400W)按鍵，燉煮完畢後直接按下“關閉”鍵即可。

※注意：燉煮完成後，陶瓷內鍋上蓋高溫燙手，拿取時請小心！



使用方法

※燉雞：

- 將處理過的整隻或半隻雞放入陶瓷燉鍋中，加入調味食材(如：紅棗、枸杞...等)於鍋中。
- 再加入些許的水，蓋上玻璃蓋，按下“自動”按鍵(若欲快速燉煮，可使用“快燉”按鍵)，待時間到後按下“關閉”鍵即可。

※燉粥：

- 加入米飯和適量的水及食材(如：南瓜、紅棗薏仁、蕃薯...等)，按下“自動”按鍵(若欲快速燉煮，可使用“快燉”按鍵)，待時間到後按下“關閉”鍵即可。

※蔬菜類是否需預炒：

- 一般的不需要，只需將切塊的蔬菜與其他食品攪拌。
- 唯一的例外：為了增加口味，茄子需要半熟或預炒一下。

※香草與香料：

- 香草葉子或整個香草和香料是較常用的調料，但他們的調味功能會被加強，所以在使用時可減少一半的用量。假如您使用了香草或香料的根部，在最後一小時加入即可。

特別注意要點

安裝場所注意事項

- 請安裝在堅固穩定的場所—若放在不穩定或傾斜的場所，可能會傾倒。
- 請避開會濺水的場所—會導致漏電或故障。
- 請勿安裝在瓦斯爐旁邊—可能會吸入熱氣或蒸氣而導致故障。

安全注意事項

- 使用前請先詳細閱讀本說明書，並於閱畢後妥善保存。
- 使用前請參考機體規格標籤上之電壓標示，確定符合插座所提供之電壓後才可使用(台灣110V)。
- 插拔插頭時，請握住插頭部位，切勿拉住電源線，以免電源線受損。
- 請勿讓電源線懸掛於桌角和門檻等銳利的地方，亦勿讓電源線靠近發熱的物體，如瓦斯爐及電暖爐等。
- 使用時，請置放在平坦地方。

陶瓷內鍋注意事項

- 即使再好的陶瓷燉鍋，均不能忍受急劇的溫度變化，因此為了避免溫度急劇變化，勿將冷凍食品直接放入。
- 請勿使用陶瓷燉鍋儲存食物或回熱食物。
- 瓷鍋燉鍋具有耐熱及微波安全性；當放入微波爐或烤箱時，不可使用塑膠件蓋子。也不可將其放在煤氣或電爐及其它高溫熱源上使用。
- 若想清洗脂肪或去除肉等殘渣，請先用煮鍋濾掉油脂，再放入鍋中烹煮。
- 悶煮時，請勿放入過量的水，才能保持食物的水分和營養。

