

# SAMPO

SK-FH16R

16吋遙控立扇  
使用說明書

# User Manual

16吋遙控立扇 SK-FH16R 機號

變質產品保證書

SAMPO

請要求保證書填寫購買日期及產品序號，以確保您的權益。  
保證書印製於說明書最後頁

請將您的機號、應即詳填並購買日期並蓋章，於一週內上寄 <http://www.sampo.com.tw>

登錄或公司聯絡 (小家電產品為限)，始有本公司自購買日起一年之免費服務，客戶登錄後妥善保存，並於本公司工程師往服務主動標示保證書以享免費權益。

\*服務保證範圍

●天線、喇叭、揚聲器、音源、充電電池、感應頭、表面鏡、螢光燈管、燈泡、軸承刀片及其

它配件等之消耗材料不在保證範圍內。

●另有規定的例外，服務區域中中華民國管轄範圍內。

◎送站修理  
※請務必填妥購買日期並蓋章以便保有權益

\*注意事項

- 本家電產品使用於醫療用途時，其使用期限按保證書所載期限減半計算
- 保證書內登錄日期未填或填錯或不齊者，則失去保證書效力
- 本產品保證委託該公司
- ※如有下列情形之一者，並在保證書內不予免費維修
- 由於未知地變遷人為引起之故障或損壞
- 因使用之過失使用錯誤，以致造成故障或損壞
- 擅自裝設或延外人維修所引起之故障或損壞
- 安裝之運轉或搬運所引起之故障或損壞
- 故障之起因發生在保證書以外者 (如：錄影機、音、天線…等)

姓名

出生日期

男 女

年 月 日

電話

電子信箱

購買日期

年 月 日

經銷商

店址

電話

電壓	110V 60Hz	消耗功率	63W
製品重量	4.1kg	外型尺寸	W420×D382×H845~1040(mm)
定時器	1、2、4小時	電源線	1.7公尺以上

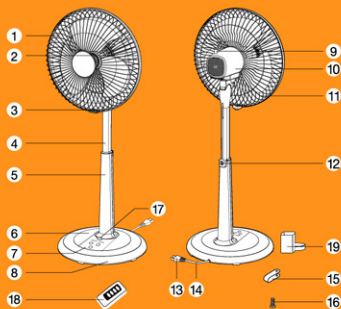


## 目錄

- 1 各部名稱
- 2 注意事項說明
- 3 使用方法說明
- 7 保養方法
- 8 簡易維修方法
- 9 緊急處理方法
- 10 家電小百科

## 各部名稱

- 1 前網
- 2 扇葉
- 3 網框
- 4 伸縮管
- 5 中柱
- 6 台座
- 7 操作面板
- 8 底座
- 9 擺頭鈕
- 10 後殼
- 11 後網
- 12 升降按鈕
- 13 插頭
- 14 電源線
- 15 網組固定片(附屬品)
- 16 固定片螺絲(附屬品)
- 17 受信部
- 18 遙控器
- 19 遙控器座



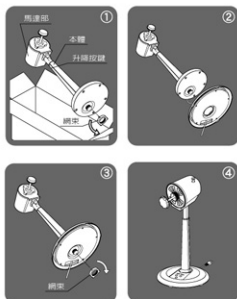
## 注意事項說明

- 使用前請詳細閱讀本說明書各項說明。
- 請保持電源線插頭、本體的乾燥。
- 避免和其他電器產品共同使用同一插座(請使用110V 60Hz的插座)。
- 使用中請勿接近火源、水源、易燃物。
- 若不使用，將開關關閉，再拔掉插頭。
- 使用中如有小孩接近時請密切注意。
- 拔下插頭時，請先按住插頭，勿硬拉扯電線，並請注意手部是否保持乾燥。
- 嚴禁將機器置於不平坦處，以免因傾倒而引發可能性的危險。
- 為了確保您機器的壽命，請勿擅自拆卸零件。
- 如有異常，請送至本公司各地服務處或經銷處，由技術人員予以檢修。
- 若電源線損壞時，必須由製造廠或服務處或具有類似技術資格者更換，以避免發生危險。
- 長時間不使用或外出時，請務必拔掉電源線插頭，否則易生故障和危險。

- 本製品必須自行DIY組立後才可以使用，組立前請勿將電源插頭插入插座，以免造成商品的損壞及引發可能性的危險。

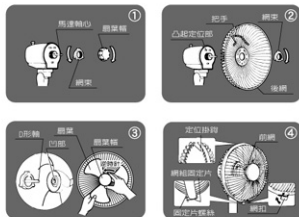
### 中柱與底座的組立順序

- ① 箱子開啓時，請將中柱與馬達部置放於平坦之地面，並將中柱下方的網束以逆時針鬆開，如圖 ① 所示。  
※請注意不要按到升降按鈕，會導致動作不良及引發可能性的危險。
- ② 中柱與底座組合時，將電源線穿過底座之開口處；注意勿壓住電源線，請一邊拉出電源線，一邊合上底座，並確認電源線確實固定在底座底部，如圖 ② 所示。  
※注意組裝時請小心電源線，以免造成電源線破損；破損之電源線可能會造成火災及觸電的危險。
- ③ 將組合好之本體與網束結合，並以網束順時針鎖緊，如圖 ③ 所示。
- ④ 將組立完成的本體直立置放，如圖 ④ 所示。



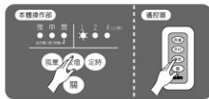
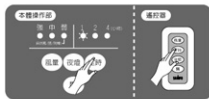
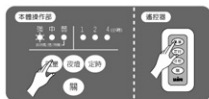
### 網組與扇葉的組立順序

- ① 將組立完成的本體直立置放，再依扇葉帽、網束順序拆解，如圖 ① 所示。
- ② 將後網上3個圓孔，對準馬達前蓋的3個凸起定位部，將後網放入再將網束套入馬達前蓋，依順時針旋轉鎖緊，如圖 ② 所示。
- ③ 將扇葉對準D形軸，再將扇葉完全推入轉軸固定嵌合，再由扇葉帽逆時針旋轉鎖緊，如圖 ③ 所示。
- ④ 將網框上方之後網定位掛鉤，對準後網，使後網全部嵌進網框，再將網扣向上固定。取出附件包內之網組固定片及固定片螺絲，將網組固定片有螺紋邊朝上，跨過網框及前後網，再用固定片螺絲由下往上，鎖定於網組固定片上，如圖 ④ 所示。



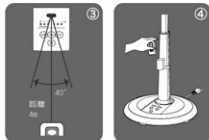
## 使用方法說明

- ① 可利用本體操作部或遙控器，依所需的風量按「風量」鍵：  
操作面板的風量表示燈號會亮，依強、中、弱、自然風（弱/閃爍）順序設定。
- ② 可利用本體操作部或遙控器，依所需的定時時間按「定時」鍵：  
操作面板的定時表示燈號會亮，依1→2→4→連續的順序設定，啟動定時裝置運轉。
- ③ 可利用本體操作部或遙控器按「夜燈」鍵：台座的燈號會亮，再按一次燈號即會熄滅。  
※「夜燈」鍵為獨立控制鍵，不受「關」鍵影響。
- ④ 可利用本體操作部或遙控器按「關」鍵：風量及定時停止運轉。

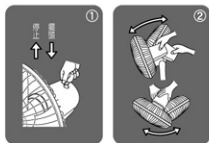


## 使用方法說明

- ① 本製品購買後，遙控器使用前，以絕緣片隔離與電池接觸，是為了防止電池的消耗；請將絕緣片依圖 ① 方式取出。  
※取出絕緣片時，請壓住電池蓋，以防止電池蓋脫落。
- ② 電池消耗完畢時，請更換新電池；請將電池蓋取出後，將消耗完畢的電池取出，如圖 ② 所示。  
※請採用電池規格 CR2025 3V；電池正極與電池蓋標示“+”同方向
- ③ 請將遙控器的發信部對著本體的受信部後，再實施按鍵操作，如圖 ③ 所示。  
※遙控器跟本體之間不能有障礙物，否則會影響操作。
- ④ 遙控器不使用時，可將遙控器置入附屬的遙控器座，如圖 ④ 所示。



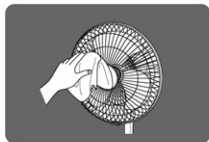
- ① 如需使用擺頭裝置，壓下擺頭鈕時，擺頭動作：拉上擺頭鈕時，擺頭停止，如圖 ① 所示。
- ② 風向想要上下變換時，請握住馬達部，即可輕易操作上下變換角度；風向想要左右變換時，請握住馬達部，即可輕易操作左右變換角度，如圖 ② 所示。
- ③ 如需高度調整，請右手按升降按鍵，左手握住伸縮管，依所需的高度調整之，如圖 ③ 所示。  
※在移動的情形下，請將伸縮管向下固定後才實施。



## 保養方法

### 清潔與保養

- 清潔與保養本產品之前，務必拔掉插頭，待電器完全冷卻之後，再進行清潔。
- 請勿使用漂白水、硬質刷子、溶劑等可能刮傷和腐蝕之清潔劑。
- 沾污或不易脫落之污垢，可用餐具專用中性清潔劑清洗。
- 清理本體時，請用軟質布沾中性清潔劑擦拭，再用乾布將殘留的清潔

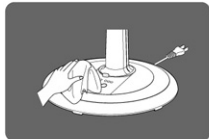


### 收藏前的保養

- 前後網及扇葉可依組立之相反順序拆卸下來，以軟布沾水或中性清潔劑來擦拭，擦拭乾淨後，再以柔軟的乾布徹底擦乾淨。
- ※注意：請勿將本體直接用水沖洗，否則電路會有短路或導電不良的現象。

**收藏後再使用注意事項** 請擦拭乾淨後以塑膠袋覆蓋，並儲放於陰涼乾燥的地方。

- 在取出使用前，請檢查前、後網、扇葉、後殼及檢查電源線是否有破損狀況，並將機體上的灰塵清理乾淨，檢查完成後，請進行試運轉後，再正常使用。



### 簡易維修

- 若發現無法使用時，請注意下列情況：
  - \* 可能插頭沒插上。
  - \* 可能開關沒開。
  - \* 如果不是上述情況，請送至經銷處處理。

### 緊急處理方法

- 使用時若有持續發生冒煙或起火燃燒現象，請將插頭儘速拔起，並通知聲寶0800免費諮詢專線或經銷商協助處理。

委製商：元風企業股份有限公司 地址：台南縣永康市中正南路313巷1號

## 家電小百科

### 生活小常識

聲寶小家電提醒您，節約用電的方法

1. 冷氣機溫度設定在攝氏28度，此時並利用隔熱設備防止熱氣進入室內，並搭配電風扇使用，可提高冷氣效率，省電又涼爽。
2. 利用電風扇通風排出室內濕熱，以減少冷氣機的使用度。

...更多食譜、選購指南、生活常識之家電小百科

歡迎登錄>>

www.sampo.com.tw

聲寶公司網站

並加入會員



SAMPO

### 注意事項

- 本家電產品使用於營利商業用時，其保證期限按保證書所載期限減半保固。
- 保證書內容購買日期未填寫或經過改裝或與現物不符者，則失去保證書保證效力。
- 本產品售後服務委託誠實公司。
- 如有下列情形之一者，雖在保證期間內亦不享免費優待：
  - 由於天災地變或人為引起之故障或損毀。
  - 因使用之過失或使用錯誤，以致商品故障或損毀。
  - 擅自改裝商品或經外人檢修所引起之故障或損毀。
  - 安裝位置之遷移或搬運所引起之故障或損毀。
  - 故障之原因發生在機體以外者（如：錄影(音)帶、天線...等）。