

隨同產品發行保證書，請於購買時注意索取

並要求經銷商填妥購買日期及蓋店章，以確保您的權益

SAMPO

聲寶旅行淨man組 使用說明書

EA-L601WL

User Manual

特別注意要點

安全注意事項

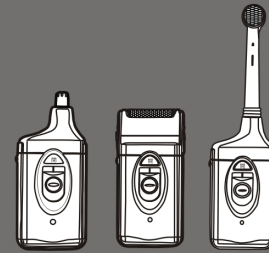
- 本產品只可作個人清潔之用，不可做商業或其他用途。
- 本產品體積輕巧，應避免受硬物敲擊或碰撞，以免產品受損。
- 本產品機身應保持乾燥，避免沾水以免機身浸水造成內部電路短路。
- 應避免電力未耗盡就充電，需將電力完全使用完畢才可進行充電，可達產品使用最大效能。
- 應避免過度充電，縮短電池使用壽命。



目錄

- 2 各部名稱
- 3 使用方法
- 4 特別注意要點
- 5 保養方法
- 緊急處理方法
- 關於售後服務

額定電壓	淨重	使用電池
輸入: 100~240V 輸出: 3V d.c	0.13kg	NI-MH 1.2V鎳氫電池
外型尺寸		
刮鬍刀	W91XD44XH23 (mm)	
鼻毛除毛器	W11XD44XH22	
電動牙刷	W166XD44XH22	



保養方法

機體

- 不可使用化學溶劑擦拭(必要時可使用沾肥皂水的濕布擦拭，但避免水進入機體內，而且充電孔避免浸水)。
- 為確保淨面組的使用壽命，請勿將淨面組長期放置在過度溼熱或高溫日曬的環境中。
- 請需將電力完全使用完後再充電，可延長機體的使用壽命。
- 勿將本機體浸泡於水中清洗或以潑水方式清潔，以免發生觸電或短路的危險。
- 勿遺失各器具的保護殼，以免損換器具。

緊急處理方法

- 禁止非專業人員進行分解、修理、改造本產品，以避免產品功能故障。
- 如有任何問題，請速與聲寶免費諮詢專線，或就近經銷商洽詢。

關於售後服務

- 配件皆為消耗品，如欲更換請洽原購買處洽詢。
- 送修前，請先聯絡0800-008-598免費諮詢專線，將產品型號及故障情況詳細說明，客服人員會協助處理，絕對不要自行拆開外殼進行修理。

各部名稱

- 1 刮鬚刀頭
- 2 刮鬚刀頭側壓片
- 3 電源開關鈕
- 4 充電顯示燈
- 5 充電連接孔
- 6 更換功能鈕
- 7 毛刷
- 8 充電器
- 9 鼻毛除毛器
- 10 牙刷器



2

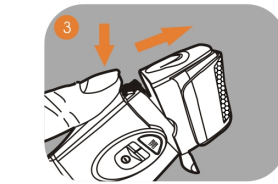
使用方法

使用方法

- 首次使用時，需充電達18小時以上，此時將變壓器的一頭連接到機體下端的孔中，將另一頭的插入家中的110V的插座中。充電完畢後，拔掉充電器即可使用。(如圖1)
- 開始使用時，將開關按鈕往上推至“開”的地方，機體即可開始動作。(如圖2)
- 更換刮鬚刀頭時，按下機身左側的按鈕後，即拿下刮鬚刀頭，換上欲使用的刀頭。(如圖3)
- 使用電動牙刷時，將牙刷塗上牙膏後，打開電源，即可開始刷牙；刷牙時，請勿大力按壓刷頭，避免刷毛崩塌，縮短牙刷的使用壽命。
- 使用除鼻毛器時，打開電源後，將除毛頭放入鼻孔中，即可開始修剪鼻毛。

建議事項

- 每次使用完畢，可用水沖或毛刷方式清潔配件，增加使用期限。
- 使用完畢，最好蓋上保護罩，避免配件受到碰撞而毀損。



3