

本企业通过:

ISO9001: 2008 国际质量管理体系认证

ISO14001: 2004 国际环境管理体系认证

OHSAS18001: 2007 国际职业健康安全管理体系认证

九阳股份有限公司
JOYOUNG COMPANY LIMITED

山东济南市槐荫区新沙北路12号
No. 12 Xinsha North Road, Jinan, China

邮编: 250118

电话: 0531-87901018

传真: 0531-87901901

www.joyoung.com

Joyoung 九阳

使用说明书

Operation Instruction

九阳料理机

型号: JYL-B120



全国服务热线: 0531-87918008 87901018 400-6186-999

www.doujiang.com

尊敬的用户，感谢您使用九阳多功能食品料理机，为了便于您正确的操作本产品，在使用前请仔细阅读本说明书。请务必认真阅读第一章“安全使用注意事项”，并特别留意说明书黑色字体部分。

(本说明书中技术规格如有变更恕不另行通知)

目 录

前 言	1
第一章 安全使用注意事项	2-3
第二章 部件及功能	4-5
第三章 使用方法	6-8
第四章 保养和维护	9
第五章 产品安全指标	9
第六章 采用标准	9
第七章 故障分析及排除	10
装箱明细	10

前 言

感谢您使用九阳多功能食品料理机。为了您能正确的使用和维护本产品，我们特地编写了这本说明书，请您在使用产品前，仔细阅读本说明书，并且妥善保存以备将来查阅。

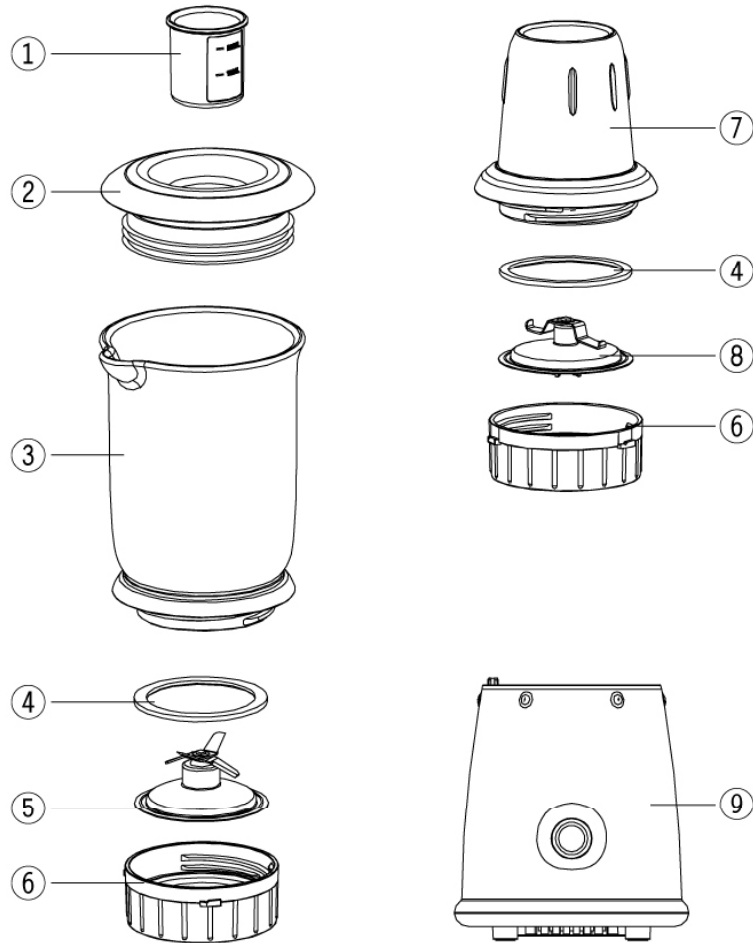
本说明书仅适用于九阳股份有限公司“JYL-B120”料理机产品，九阳股份有限公司保留最终解释权。书中的所有内容仅供用户使用和维护时参考，未尽事宜，欢迎用户向本公司的客户服务部门咨询。本书不足和错误之处，欢迎广大用户提出宝贵意见，愿九阳料理机给您的生活带来温馨、便捷与健康。

第一章 安全使用注意事项

1. 本产品输入电压为AC220V ~ 50Hz，请确认后再使用。
2. 在拆、装或调校产品的任何部件之前，请务必关闭开关，断开电源。
3. 本产品属于Y连接，如果电源软线损坏，为避免危险，请与本公司客户服务部门联系，或直接到本公司指定的维修点更换，切勿自行拆卸修理。
4. 使用前请检查电源线、插头等其它零部件是否损坏，如发现损坏请停止使用产品，请及时与本公司客户服务部门联系，请勿自行拆卸修理，以免发生危险。
5. 使用过程中如产品需维修，请与本公司客户服务部门联系，或直接到本公司指定的维修点进行修理，切勿自行拆卸，以免发生危险。
6. 接通电源前，请确保开关处于关闭状态。
7. 杯体与刀座旋紧后方可安装在主体上，切勿将刀座单独安装在主体上。
8. 杯体与刀座组合须完全旋紧，以避免产品工作时发生漏水、刀座脱落等异常。
9. 放入食材不可超过杯体容量的最大刻度。
10. 严禁杯体空转（即杯中无食材）及超负荷使用。
11. 请勿将超过环境温度 ± 50 度的食材加入搅拌杯中，以免造成杯体破裂。
12. 产品工作时，严禁接触到刀片、电机等可拆卸部件，以免受伤害或使产品受损。
13. 本产品设有工作程序，启动后一定时间会自动停止，此为1个周期。请勿连续启动2个以上周期，连续启动2个周期后，请等待2分钟后再启动，此法有利于延长产品寿命。
14. 加工完毕，请待电机和刀片停止转动，并确保断开电源后，再取下杯体。
15. 如在操作过程中产品停止工作，可能是电机温控保护造成，请关闭开关，断开电源，冷却20-30分钟后再使用。
16. 为确保搅拌效果或产品寿命，选用搅拌功能时，建议加入适量的饮用水或牛奶等。

17. 本产品各部件均不允许用超过60℃的热水及微波炉消毒，以避免受热变形损坏。与食材相接触的部件材料均符合FDA食品认证，干净、卫生、可靠。
18. 请勿将主体放入水或其他液体中，也不能在水或其他液体下冲洗。
19. 请勿使用钢丝绒、研磨性清洁剂或腐蚀性液体（例如汽油或丙酮）来清洁产品。
20. 请勿将本产品任何部件放入洗碗机内清洗。
21. 产品应储存到儿童不易触及的地方，切勿让肢体不健全、感觉或精神上有障碍或缺乏相关经验和知识的人（包括儿童）使用或玩耍本产品。
22. 本产品仅适用于个人或家庭使用。

第二章 部件及功能



注：产品图片请以包装内实物为准！

部件功能

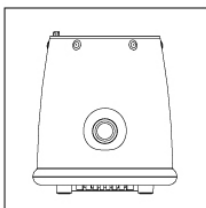
序号	部件名称	功 能
1	量杯	量取食材。
2	搅拌杯盖	盖在搅拌杯上，产品工作时可防止汁液外溢，同时上设加料口，与量杯配合使用，产品工作时可中途加料。
3	搅拌杯	与杯座、搅拌刀、密封圈组合，用于盛放食材。可制作豆浆、果汁、果酱等。
4	密封圈	确保工作时，果蔬汁不外漏。
5	搅拌刀	与杯座、密封圈、搅拌杯组合，用于搅碎食材，制作豆浆、果汁、果酱等。
6	杯座	固定搅拌/干磨刀。
7	干磨杯	与杯座、干磨刀、密封圈组合，用于盛放食材。可制作干粉、豆粉、辣椒面等。
8	干磨刀	与杯座、密封圈、干磨杯组合，用于粉碎食材，制作干粉、豆粉、辣椒面等。
9	主体	本机主要部件，内有电机等部件，是本机动力源，提供动力。

注：密封圈+搅拌刀+杯座=搅拌刀座

密封圈+干磨刀+杯座=干磨刀座

第三章 使用方法

· 在初次使用产品前，请彻底清洗与食材接触的部件。（参见“第四章保养和维护”）



· 开关

按一下“启动/停止”按钮，产品将按预先设定好的程序工作，时间到会自动停止。如需中途停止，再按一下按钮即可。

· 选择刀座/杯体

搅拌刀：其上刻有“搅拌”字样，只能与搅拌杯搭配使用；

干磨刀：其上刻有“干磨”字样，只能与干磨杯搭配使用；

请严格依据上述搭配原则及下列图表中的搭配方式选择合适的刀座和杯体，切勿混用。

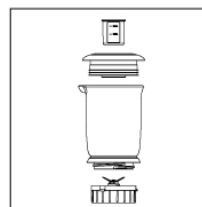
功能	图示	组合方式	用途
搅拌		主体 +搅拌刀座 +搅拌杯 +搅拌杯盖 +量杯	用于做果汁等
干磨		主体 +干磨刀座 +干磨杯	用于干性食材的打碎研磨

· 准备加工

确认输入电压220V~50Hz之后，插好插座，接通电源。

· 加工食材（可参照附赠的食谱制作）

搅拌



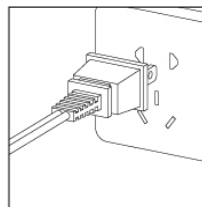
- 1) 将搅拌刀座与搅拌杯顺时针旋紧；
- 2) 将食材切成2厘米块状放入搅拌杯中；
- 3) 盖上搅拌杯盖，压入量杯。

· 放入的食材请勿超过环境温度的 $\pm 50^{\circ}\text{C}$ ，且加入量不要超过杯体的最大刻度。



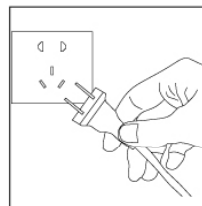
2. 将搅拌杯顺时针旋紧在主体上。

· 启动产品前，请确保搅拌杯盖已正确盖紧。



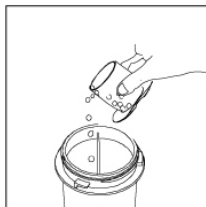
3. 接通电源，按一下“启动/停止”按钮，产品按预先设定好的程序工作，时间到会自动停止。如需中途停止，再按一下按钮即可。

· 产品工作时，可从搅拌杯盖上的加料口中放入食材。
· 如未达到您所需的粉碎效果，可再启动1次。



4. 加工完成，拔下电源，将搅拌杯从主体上卸下，取下搅拌杯盖，将食材从搅拌杯嘴倒出即可。

干磨



1. 将食材放入干磨杯中，注意加入量不能超过最大刻度。

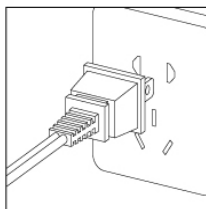
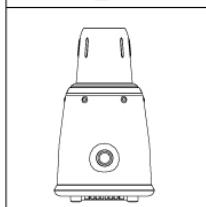
· 丁香、八角、茴香、肉桂等过硬食材请和别的食材一起加工，否则杯体可能会磨损和变色。

· 干磨功能不适合加工过硬的食材以及水份较多的食材，如豆蔻、果蔬等。



2. 将干磨刀座与干磨杯拧紧后，翻转过来，放到主体上，并按顺时针方向拧紧，将它和主体固定装牢。

· 连续加工多次食材时，请确保每次加工前将杯体及刀座清理干净，防止出现刀座与杯体拧不紧的现象。



3.1) 接通电源，按一下“启动/停止”按钮，产品按预先设定好的程序工作，时间到会自动停止。如需中途停止，再按一下按钮即可。

· 如未达到您所需的粉碎效果，可再启动1次。

2) 加工完成后，请将插头从电源插座中拔出，切断电源。

3) 逆时针转动杯体，从主体上取出杯体。抓住干磨刀座轻轻抖动几下，让粉末聚集到杯体里，然后将刀座按逆时针方向旋开，将粉末从杯体倒出即可。

第四章 保养和维护

1. 清洁产品前，务必先将电源插头拔掉。
2. 使用后应立即清洗产品及其部件最为容易。
3. 快速清洗杯体：杯体中加入适量水与刀座拧紧，装到主体上，接通电源，按下“启动/停止”按钮，5至10秒后再按一下按钮，让产品停止。断开电源，取下杯体，旋开刀座把水倒出，并抹干即可。
4. 主体外部可用湿布擦拭，请勿将主体放入水或其他液体中，也不能在水或其他液体下冲洗。
5. 本产品应储存于干燥处并避免紫外线直接照射。
6. 在储存产品前，应确保产品是清洁且干燥的。

第五章 产品安全指标

额定电压	220V ~
额定功率	150W
额定频率	50Hz
转速	20000-24000转/分
间隔时间	≥ 2分钟

本产品为Ⅱ类电器，不需外加接地装置。

第六章 采用标准

企业标准：Q/JY 002-2008

第七章 故障分析及排除

故障现象	原因分析	故障排除
产品不工作	确认杯体与刀座、主体之间是否拧紧	需拧紧
刀片微动	确认刀片是否被食材缠绕住或卡死	关机后，取出食材，切成小块
异常振动或噪音大	容器与刀座是否拧紧，杯体内是否放入超量食材	拧紧容器与刀座，取出杯体，分次按允许量操作
搅拌杯漏水	1. 确认搅拌杯与刀座未旋紧 2. 搅拌杯破裂 3. 漏放密封圈或密封圈破损	1. 拧紧搅拌杯与搅拌刀座 2. 更换搅拌杯 3. 放置或更换密封圈并保持平整
使用中突然停止	电机控温保护	停止20-30分钟后再使用

注:

- 以上为常见故障分析和排除方法，对于其它故障，请与本公司客户服务部门联系，或直接到本公司指定的维修点进行修理，切勿自行拆卸修理。
- 全国服务热线：0531-87918008，0531-87901018，400-6186-999
- 本公司指定维修点明细见保修卡。

装箱明细

名称	料理机	说明书	保修卡	食谱
数量	1台	1本	1本	1本