

- 各部分名稱
- 1 前網
 - 2 扇葉
 - 3 上下升降鈕
 - 4 俯仰調整鈕
 - 5 底座
 - 6 擺頭鈕
 - 7 馬達後殼
 - 8 後網
 - 9 關強中弱旋鈕

電壓 | AC110V/60Hz
 消耗功率 | 40W
 機體淨重 | 6.9 kgs
 外型尺寸 | W 150 X D 412 X H 590 (mm)

User Manual

SK-CF12H

使用說明書

電風扇

SAMPO

請要求經銷商填寫購買日期及蓋店章，以確保您的權益。
 保證書印製於說明書最後頁。

電風扇

SK-CF12H 機號

聲寶產品保證書

SAMPO

客戶留存聯

姓名	男	女	出生日期	年	月	日	電話
住址							電子信箱
購買日期	年	月	日	經銷商	店址	電話	

謝謝您的惠顧

為維護您的權益，應即詳實填寫購買日期並蓋店章，於一週內上網 <http://www.sampo.com.tw> 登錄或與公司聯絡（小家電產品免寄回），始享有本公司自購買日起一年之免費服務，客戶留存聯請妥善保存，並於本公司之工程師前往服務時主動提示本保證書以享受權益。

※服務保證範圍

- 天線、唱針、磁頭、攝像管、鏡頭、充電電池、熱感頭、印表頭、螢光燈管、燈泡、軸承刀片及其它配件等之消耗材不在保證範圍內。
- 除另有契約規定外，服務區域限中華民國管轄區內。

送站修理

※ 請務必填寫購買日期並蓋店章以確保應有權益

※注意事項

- 本家電產品使用於營利商業用時，其保證期限按保證書所載期限減半保固
- 保證書內容購買日期未填寫或經塗改或與現物不符者，則失去保證書保證效力
- 本產品售後服務委託誠實公司
- ※如有下列情形之一者，雖在保證期間內亦不予免費優待
 - 由於天災地變或人為引起之故障或損毀
 - 因使用之過失或使用錯誤，以致商品故障或損毀
 - 擅自改裝商品或經外人檢修所引起之故障或損毀
 - 按裝位置之遷移或搬運所引起之故障或損毀
 - 故障之起因發生在機體以外者（如：錄影(音)帶、天線...等）

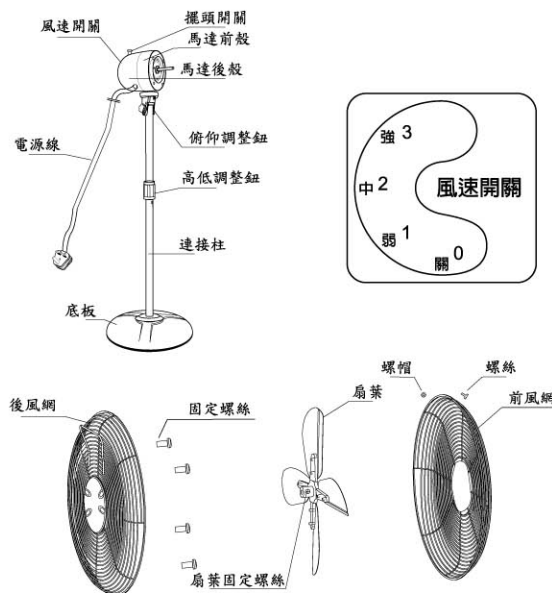
聲寶股份有限公司 ● 新寶集團 桃園縣龜山鄉大華村頂湖路26號

免費諮詢專線：0800-005438 [0800-鈴鈴-我是聲寶] <http://www.sampo.com.tw> fax: (03)3286299 e-mail: cs@sampo.com.tw

使用說明

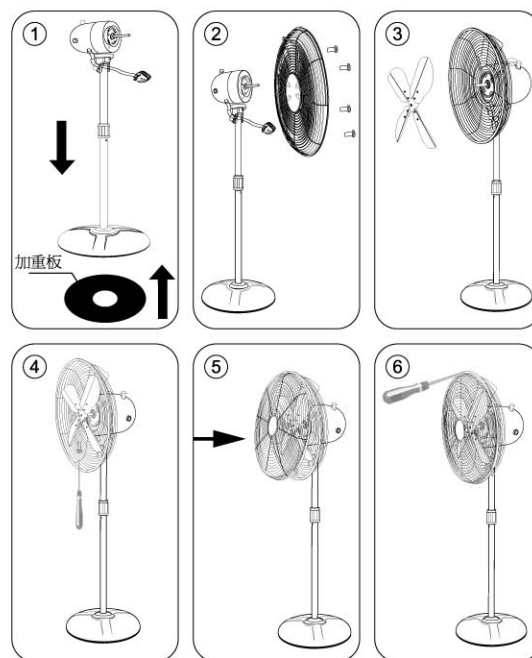
運轉操作

1. 風速鍵
 - 弱(1)、中(2)、強(3)三種風量，依需要的風速旋轉。
 - 轉到『0』關鍵，風扇將停止運轉。
2. 擺頭控制鈕
 - 按下此鍵，風速即左右擺動。
 - 拉起此鈕，風扇即固定風向，停止擺動。
3. 上下升降調整
 - 若要上下升降調整，請將高低調整鈕左右鬆開，依需求調整高度後，再鎖緊固定。
4. 風向俯仰調整
 - 若要風向上下角度調整，請將俯仰調整鈕左右鬆開，依需求調整後，再鎖緊固定。



分解式組裝程序

- 將加重板中心孔位對準底板中心孔位，再將連接柱插入底板連接處，並將一支螺絲鎖緊固定，如圖(一)。
- 取出後風網，並將螺絲孔位與馬達前殼之螺絲孔位對準後，並將四支螺絲鎖緊，如圖(二)。
- 取出扇葉，對準馬達中心軸裝妥後，並將一支螺絲鎖緊，如圖(三)(四)。
- 取出前風網，前網螺絲孔與後網螺絲孔對準後固定，並將四支螺絲鎖緊，即完成組裝，如圖(五)(六)。
- 使用前請按以上之順序，正確組合安裝好。
- 組合安裝時請勿插電。
- 接地方法→使用前，請將所附之綠色接地線之一端子鎖在馬達後殼上，另一圓端連接在室內配線的接地裝置上，以策安全。



清理保養方法

- 清理前務必拔掉插頭，待冷卻後再進行清理。機體、電源線絕對不可沖洗。
- 機體外部用柔軟的布擰乾後擦拭污漬，不可使用石油溶劑、金屬刷、磨石粉、化學抹布、漂白劑等作清潔。
- 長時間不使用時，除去機體內外的污漬後，用布擦乾使之乾燥。

安全注意事項

1. 請勿使用110V電壓以外的電源。不使用時，請拔掉電源插頭！
2. 若發現電源線表層有破損情形產生時，請勿插電使用。
3. 機器運轉中須有人員在場，不得將手指或異物伸入出風口內。移動風扇位置時，應關斷電源。
4. 請勿攀壓機器上部，避免本體傾斜或發出雜音或不擺頭。
5. 請勿將電扇放置不穩定或會滑動的地方使用。
6. 請勿置放瓦斯爐或有水源的地方使用。
7. 禁止讓幼兒靠近或觸碰電扇，以防止發生危險。
8. 電扇運轉中，不得使之傾倒或不正常拿取，會導致故障或破損。
9. 電扇運轉中，若本體發生異常的振動，請立即停止使用。
10. 請握住電線插頭將插頭拔出插座。
11. 請勿將電源線任意加工、曲折、損傷或壓以重物。
12. 若電源線損壞時，必須由製造廠或服務廠或具有類似資格的人員更換，以避免危險。
13. 若發生故障，請立即停止使用，並將電源插頭拔下。若在故障狀態下，繼續使用或自行修理，均可能發生危險。
14. 送修前，請先連絡聲寶0800-免費諮詢專線，將產品型號及故障情況詳細說明，客服人員會協助處理。絕對不要自行拆開外殼進行修理。

